

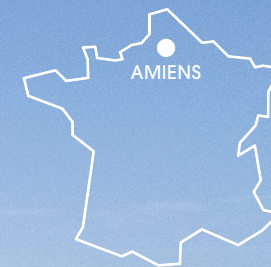
AMIENS

MÉTROPOLE



AD VITAM

AMIENS



PROMOTEUR

linkcity

30 ans d'existence

2 150 logements vendus

18 implantations

en France, au Royaume-Uni,
en Suisse, en République Tchèque,
en Pologne, au Maroc
et en Australie.

AMIENS MÉTROPOLE

39 communes

178 892 habitants

281 Ha de parcs et jardins

6 festivals culturels :

- Festival International du Film
- Festival de la Bande Dessinée
- Festival Art, Villes et Paysage aux Hortillonnages
- Festival International des Arts de la Rue
- Festival Minuit avant la nuit
- Safra'Numériques

À **45 min** de la Baie de Somme :
une des plus belles baies au monde

amiens
NATURELLEMENT!



AMIENS MÉTROPOLE

Ville connectée



A16 & A29

Lille : 1h40
Paris : 1h50
Bruxelles : 2h40



GARE TER

Lille : 57 min
Paris : 1h18 (Gare du Nord)



GARE TGV

à 25 min en voiture



Aéroport de Beauvais

à 55 min



Le réseau bus AMETIS :

30 lignes



27 stations, **230** vélos en libre-service disponibles dans l'hyper-centre d'Amiens.



AMIENS, la petite Venise du nord

132 479 habitants

Des **jardins sur l'eau** uniques en France : les Hortillonnages

- 65 km de canaux, au cœur de la ville

Monuments classés au patrimoine mondial de l'**Unesco** :

- Cathédrale d'Amiens (800 ans), la plus grande cathédrale du monde
- Le Beffroi

Labellisée **Terre de jeux 2024**

amiens
se prend
au
jeu24



VILLES
& PAYS
D'ART &
D'HISTOIRE

AMIENS, une ville dynamique



18 592 entreprises
dont Amazon, Chronopost, ...

1 centre d'exposition et de congrès

3 filières d'excellence transformées
en clusters opérationnels :

- Santé
- Autonomie énergétique
- Nouveaux usages numériques

27 000 emplois dans le tertiaire
dont **4 660** dans le transport
et la logistique



Le Mégacité - Centre d'exposition et de congrès



Le Quai de l'innovation : pépinière de start-up



Le Cluster Energieia à Amiens dessine la batterie du futur

AMIENS, une ville aux grands projets



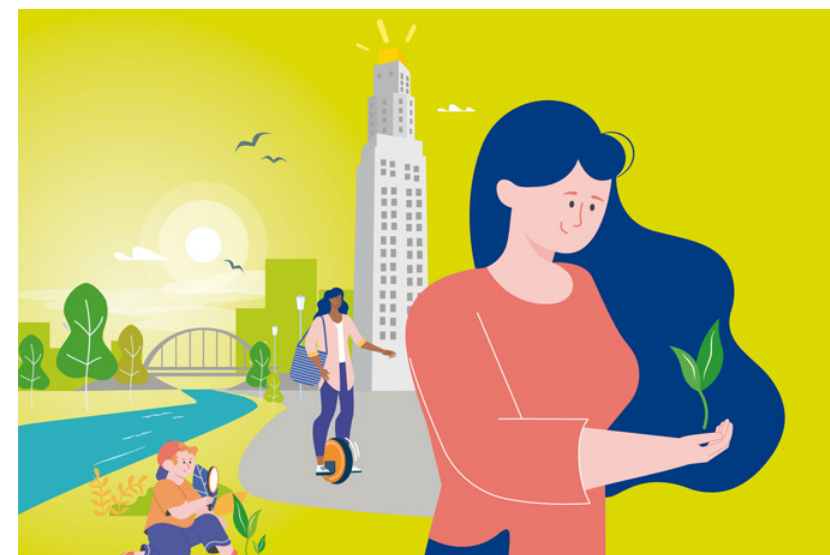
Candidate pour la Capitale
Européenne de la Culture en 2028

Un projet **alimentaire territorial**
qui a pour ambition de :

- Répondre aux enjeux du « Bien manger »
et « bien produire »
- Développer une économie agricole
ancrée sur le territoire métropolitain
- De favoriser la consommation de produits locaux

Un projet en faveur
de la **transition écologique**

- Avec pour objectif d'atteindre
d'ici à 2050 l'autonomie énergétique





AD'VITAM, au cœur de la ZAC Intercampus

3 000 logements d'ici 2026
à proximité du Campus Universitaire

7 000 m² de commerces

60 000 m² de bureaux

Liaison rapide

avec le centre-ville :

BHNS (Bus à Haut Niveau de Service)

au pied de la résidence

Espaces publics **qualitatifs**



AD'VITAM



ZAC INTERCAMPUS

10 MIN À PIED

5 MIN EN VÉLO

5 MIN EN VOITURE

AMIENS Centre
10 min à vélo

École
Saint-Martin

Tennis

Stade

Supermarché

Université
de Picardie
Jules Verne

Bibliothèque
départementale

Lycée É. Gand

Bibliothèque
universitaire

CNAM Hauts-de-France

Supermarché

Collège
Sagebien

CHU Amiens-Picardie

Stade

ZAC de
la Vallée
des Vignes

Centre
Commercial
AUSHOPPING
Amiens Sud
7 min en voiture

PÔLE des
Cliniques
d'Amiens

Centre commercial



NOS PROGRAMMES SUR AMIENS

455 LOTS VENDUS

CAMPUS CITADELLE

- **124 logements**
124 vendus / 124 commercialisés
- **100% de remplissage**
(au 21 juin 2022)

LMNP

LA MAISON COZETTE

- **6 logements**
6 vendus / 6 commercialisés

PINEL

AD VITAM

- **33 logements**
3 vendus / 33 commercialisés
- Livraison : 1^{er} trim. 2024

LMNP

VITAM'IN

- **196 logements**
196 vendus / 196 commercialisés
- Livraison : 3^e trim. 2024

LMNP

CAMPUS CLAUDEL

- **176 logements**
120 vendus / 120 commercialisés
- **100% de remplissage**
(au 21 juin 2022)

LMNP

CŒUR CLAUDEL

- **7 logements**
2 vendus / 2 commercialisés

CARRÉ DES VIGNES

- **5 logements**
4 vendus / 5 commercialisés

PINEL

PINEL



AD'VITAM, AUX PORTES DE L'UNIVERSITÉ JULES VERNES



Pharmacie : **4 min**
Bibliothèque départementale : **5 min**
Université de Picardie Jules Verne : **6 min**

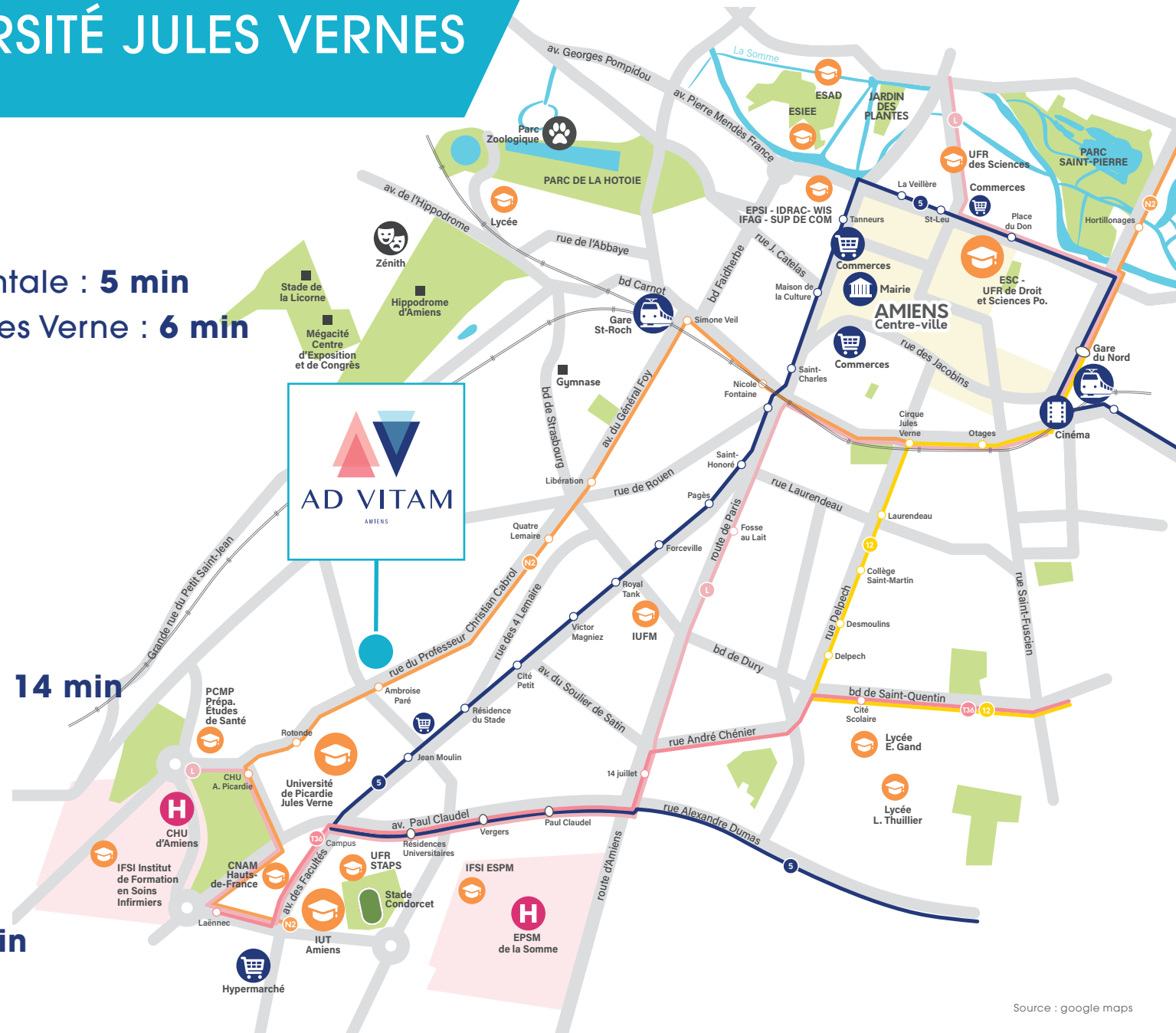


Boulangerie : **5 min**
Restaurant : **6 min**
IUT : **8 min**
CHU : **8 min**



Beffroi : **11 min**
Zoo d'Amiens : **13 min**
Cathédrale Notre-Dame : **14 min**

Zénith : **6 min**
Hôtel de Ville : **10 min**
Tour Perret : **10 min**
Gare : **10 min**
Les Hortillonnages : **12 min**



PLAN MASSE

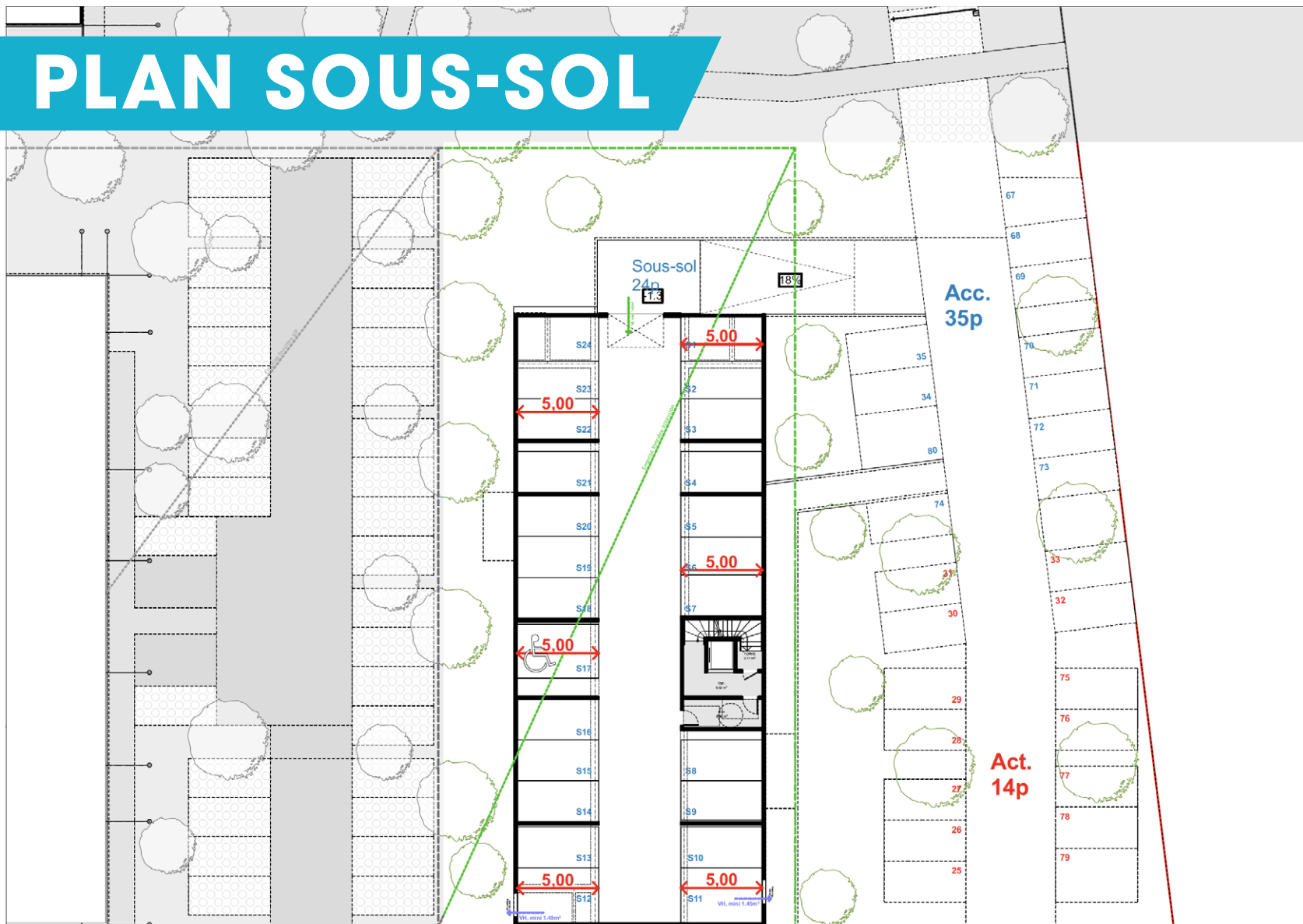


PLAN SOUS-SOL

Résidence
AD VITAM
Rue du professeur
Cabrol
80 000 Amiens



PLAN STATIONNEMENTS



Echelle : 1:250

NOTA: Des modifications sont susceptibles d'être apportées à ce plan en fonction des nécessités techniques et administratives lors de la réalisation, pour les dimensions libres, positions des baies et équipements. Les surfaces données sont approximatives. La surface des placards est incluse dans la surface des pièces attenantes sauf précisions. Les retombées, soffites, faux-plafonds, emplacements des équipements, canalisations et gaines sont représentés à titre indicatifs. Les surfaces habitables sont conformes au décret du 23 Mars 1997 (A.r. 4.,1). ETUDES EN COURS D'ELABORATION - Le réservataire reconnaît avoir pris connaissance de l'avertissement suivant: des modifications sont susceptibles d'être apportées aux plans des appartements en fonction des nécessités techniques de la réalisation, tant en ce qui concerne les dimensions libres que l'équipement. Un dénivelé peut exister entre le niveau fini intérieur du logement et le niveau fini extérieur de la terrasse en fonction des nécessités techniques de réalisation.

1 place des cèdres
80044 Amiens



Document établi le 28.07.2022 - Ind 0



LA RÉSIDENCE



33 logements

du T2 au T4



PRESTATIONS de qualité

Résidence sécurisée

Ascenseur

Parking extérieur

Accès locataires avec vigik
(halls, parkings, etc.)

Balcons ou loggias
pour tous les logements



Des logements aménagés pour le confort des résidents

Volets roulants :

à lames PVC à manœuvre
pour les baies des cuisines,
des salles de bain, des salles
d'eau et WC implantés au RDC

Salle de bains et salle d'eau :

Revêtement mural en céramique
faïencée 20x20 cm

Cuisine équipée :

- Revêtement mural en céramique faïencée 20x20 cm
- 1 meuble sous évier, 1 niche pour le lave-vaisselle, 1 meuble bas pour four, 1 niche pour la machine à laver
- 1 meuble haut avec niche pour micro-onde, 1 meuble haut spécial hotte
- 1 évier avec cuve et égouttoir inox, robinetterie par mitigeur

LES POINTS FORTS



AD VITAM

AMIENS





UN MARCHÉ
LOCATIF
ATTRACTIF



À 1h18 de
Paris en TER

Au cœur d'un
projet urbain

Une résidence
sécurisée

Des prestations
de qualité

Balcons ou
loggias pour tous
les logements

