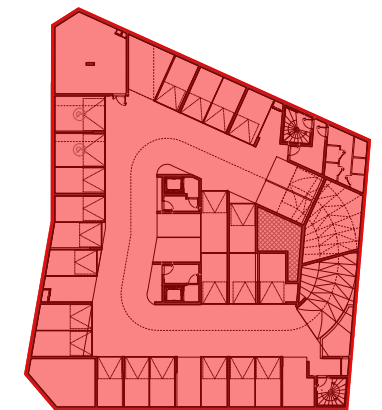


Bâtiment : HAMBOURG Niveau : R-2

Places : 31, dont 2 PMR et 7 Type B

Av. de la Gare / Rue du môle prolongée
/ Av Emile Zola,
74100 Annemasse

PLAN DE REPERAGE

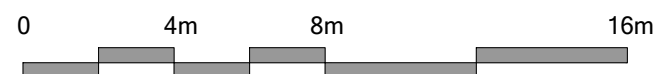
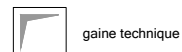


NB_les places de stationnement ne respectent pas les dimensions minimales de la NF P 91-120



LEGENDE

- | | |
|---------------------------------|---------------------------------|
| Pt: placard | F : fenêtre |
| TE : tableau électrique | PF : porte-fenêtre |
| LL : emplacement lave linge | BF : baie fixe |
| LV : emplacement lave vaisselle | OF : ouvrant à la française |
| Fr : emplacement réfrigérateur | ST : store toile |
| Cu : emplacement cuisson | ALP : fenêtre sur allège pleine |
| VC : volet coulissant | GCV : garde-corps vitré |



Les surfaces et les côtes des pièces sont données à titre indicatif. Elles pourront varier dans une limite de 5%. Tout en conservant les caractéristiques essentielles du plan, l'architecte est susceptible d'y apporter des modifications pour des raisons techniques ou réglementaires tant en ce qui concerne les dimensions libres que les équipements et réseaux divers, les appareillages sanitaires et électriques. Les retombées, faux-plafonds, soffites ne sont pas tous figurés. L'emplacement des équipements ne sont pas tous figurés ou le sont à titre indicatif.

Nota : La surface des placards est incluse dans celle des pièces attenantes

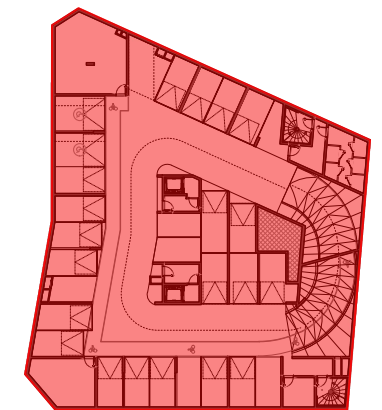
Date : 03 mai 2021

Bâtiment : HAMBOURG Niveau : R-1

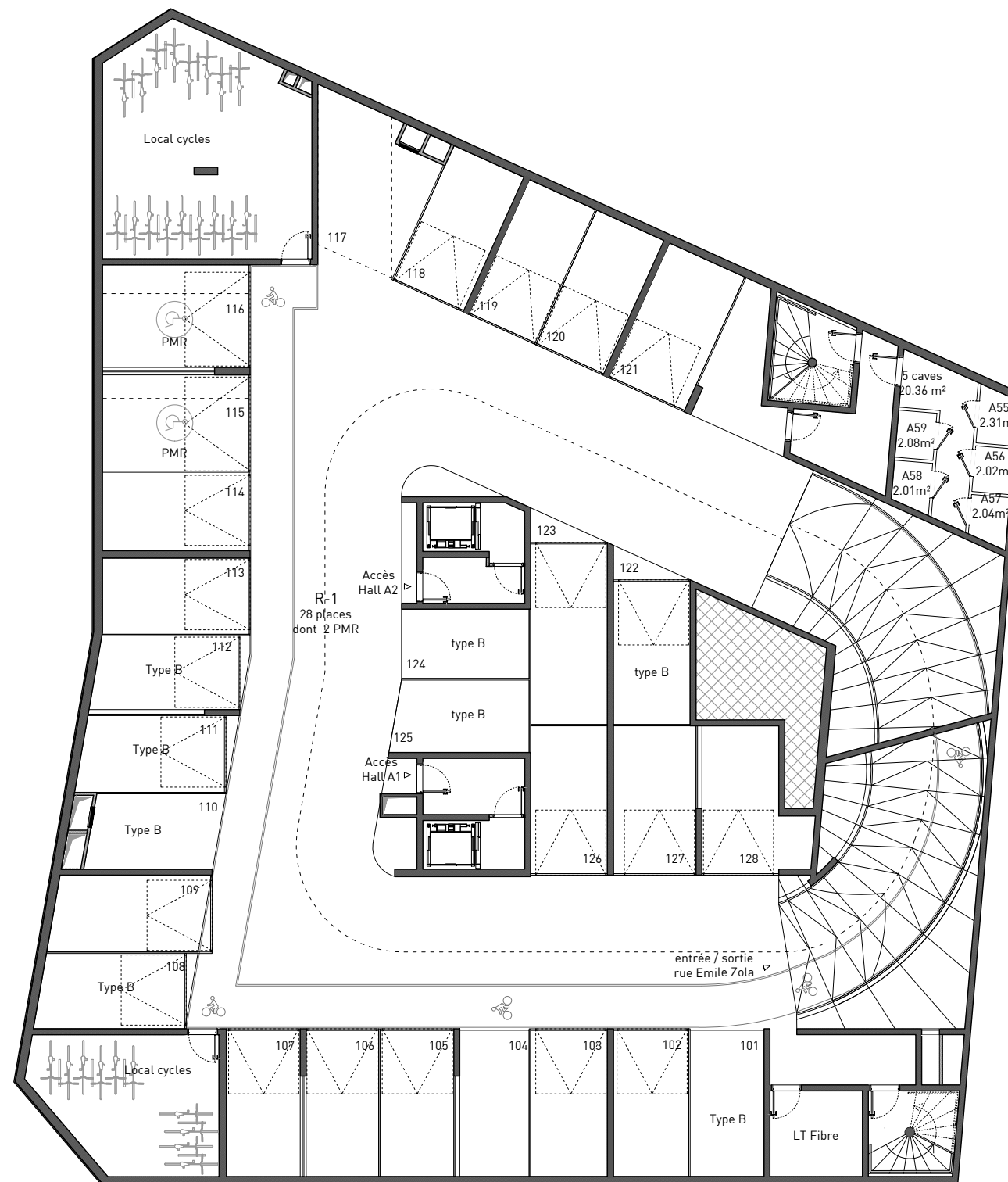
Places : 28, dont 2 PMR et 8 Type B

**Av. de la Gare / Rue du môle prolongée
/ Av Emile Zola,
74100 Annemasse**


PLAN DE REPERAGE



NB_les places de stationnement ne respectent pas les dimensions minimales de la NF P 91-120



LEGENDE

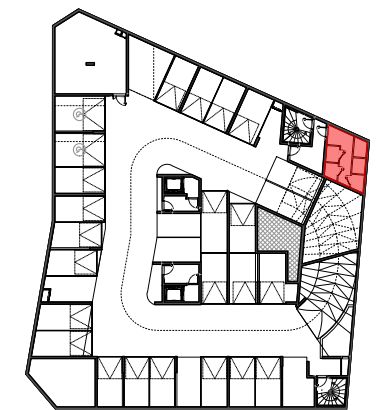
- | | | |
|---------------------------------|---------------------------------|---|
| Pt: placard | F : fenêtre |  gaine technique |
| TE : tableau électrique | PF : porte-fenêtre | |
| LL : emplacement lave linge | BF : baie fixe | |
| LV : emplacement lave vaisselle | OF : ouvrant à la française | |
| Fr : emplacement réfrigérateur | ST : store toile | |
| Cu : emplacement cuisson | ALP : fenêtre sur allège pleine | |
| VC : volet coulissant | GCV : garde-corps vitré | |



Les surfaces et les côtes des pièces sont données à titre indicatif. Elles pourront varier dans une limite de 5%. Tout en conservant les caractéristiques essentielles du plan, l'architecte est susceptible d'y apporter des modifications pour des raisons techniques ou réglementaires tant en ce qui concerne les dimensions libres que les équipements et réseaux divers, les appareillages sanitaires et électriques. Les retombées, faux-plafonds, soffites ne sont pas tous figurés. L'emplacement des équipements ne sont pas tous figurés ou le sont à titre indicatif.

Nota : La surface des placards est incluse dans celle des pièces attenantes

Date : 03 mai 2021



LEGENDE

- | | |
|---------------------------------|---------------------------------|
| Pt: placard | F : fenêtre |
| TE : tableau électrique | PF : porte-fenêtre |
| LL : emplacement lave linge | BF : baie fixe |
| LV : emplacement lave vaisselle | OF : ouvrant à la française |
| Fr : emplacement réfrigérateur | ST : store toile |
| Cu : emplacement cuisson | ALP : fenêtre sur allège pleine |
| VC : volet coulissant | GCV : garde-corps vitré |



Les surfaces et les côtes des pièces sont données à titre indicatif. Elles pourront varier dans une limite de 5%. Tout en conservant les caractéristiques essentielles du plan, l'architecte est susceptible d'y apporter des modifications pour des raisons techniques ou réglementaires tant en ce qui concerne les dimensions libres que les équipements et réseaux divers, les appareillages sanitaires et électriques. Les retombées, faux-plafonds, soffites ne sont pas tous figurés. L'emplacement des équipements ne sont pas tous figurés ou le sont à titre indicatif.

Nota : La surface des placards est incluse dans celle des pièces attenantes

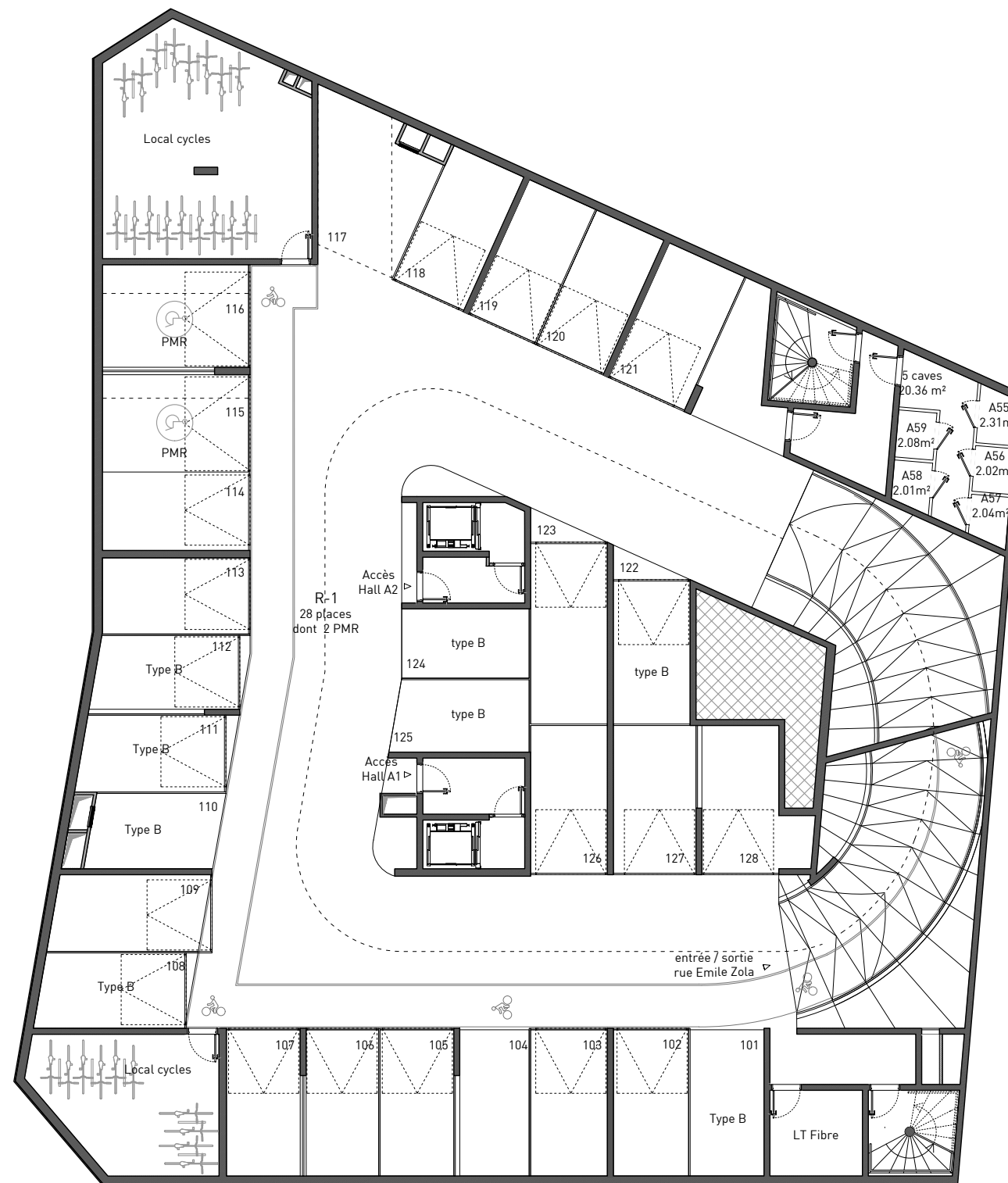
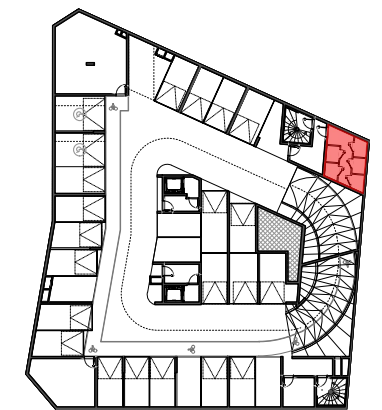
Date : 03 mai 2021

Bâtiment : HAMBOURG Niveau : R-1

Caves/Cellier : 5

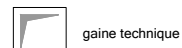
Av. de la Gare / Rue du môle prolongée
/ Av Emile Zola,
74100 Annemasse

PLAN DE REPERAGE



LEGENDE

- | | |
|---------------------------------|---------------------------------|
| Pt: placard | F : fenêtre |
| TE : tableau électrique | PF : porte-fenêtre |
| LL : emplacement lave linge | BF : baie fixe |
| LV : emplacement lave vaisselle | OF : ouvrant à la française |
| Fr : emplacement réfrigérateur | ST : store toile |
| Cu : emplacement cuisson | ALP : fenêtre sur allège pleine |
| VC : volet coulissant | GCV : garde-corps vitré |



Les surfaces et les côtes des pièces sont données à titre indicatif. Elles pourront varier dans une limite de 5%. Tout en conservant les caractéristiques essentielles du plan, l'architecte est susceptible d'y apporter des modifications pour des raisons techniques ou réglementaires tant en ce qui concerne les dimensions libres que les équipements et réseaux divers, les appareillages sanitaires et électriques. Les retombées, faux-plafonds, soffites ne sont pas tous figurés. L'emplacement des équipements ne sont pas tous figurés ou le sont à titre indicatif.

Nota : La surface des placards est incluse dans celle des pièces attenantes

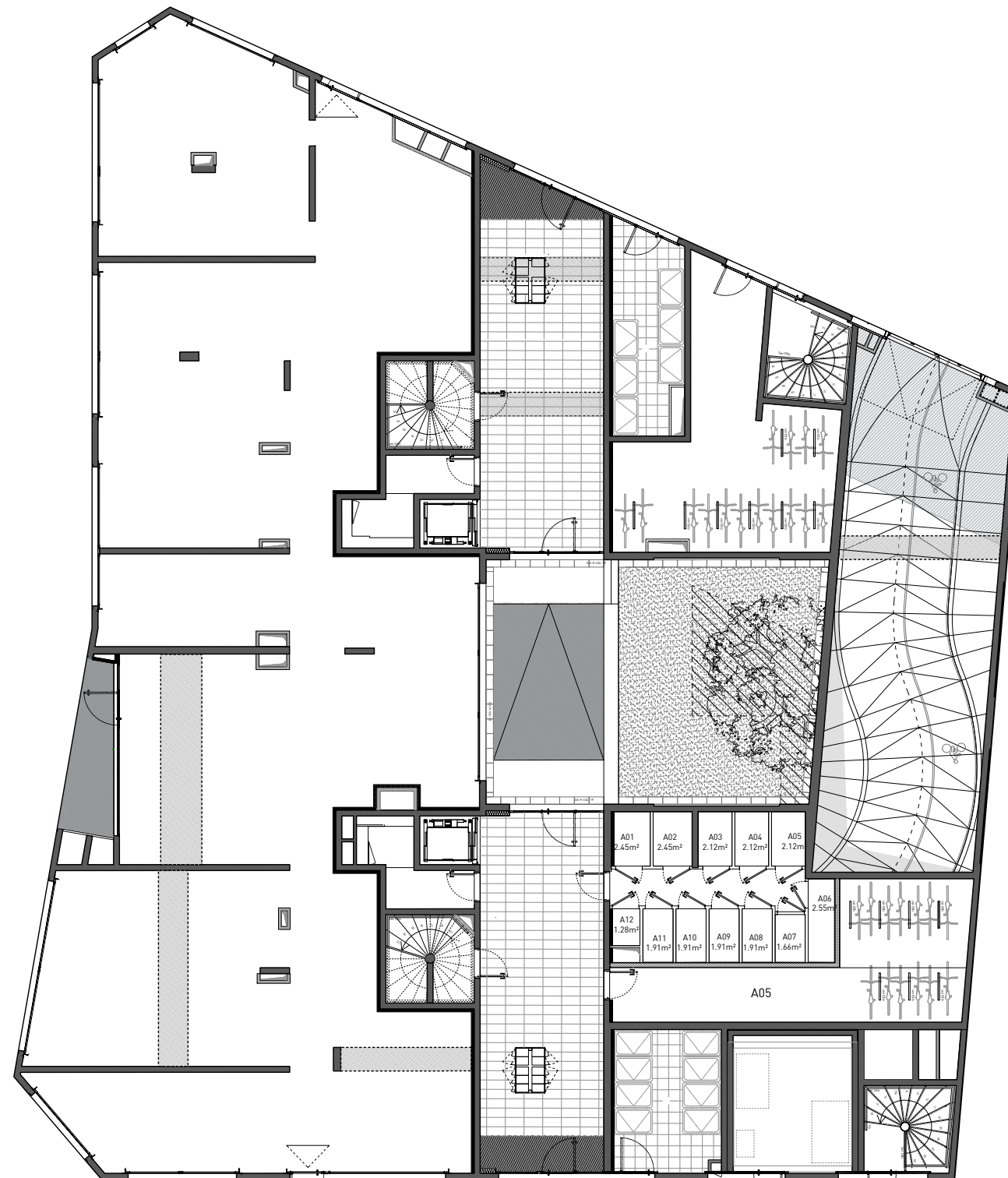
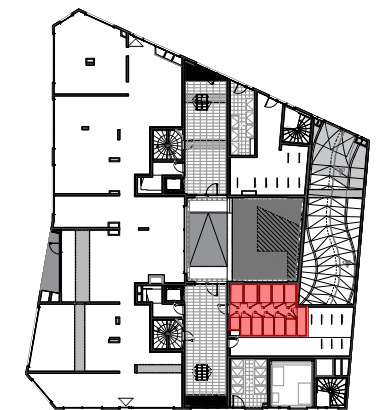
Date : 03 mai 2021

Bâtiment : HAMBOURG Niveau : Rdc

Caves/Cellier : 12

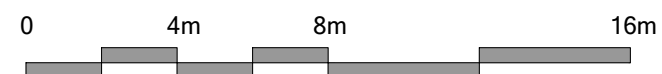
Av. de la Gare / Rue du môle prolongée
/ Av Emile Zola,
74100 Annemasse

PLAN DE REPERAGE



LEGENDE

- | | |
|---------------------------------|---------------------------------|
| Pt: placard | F : fenêtre |
| TE : tableau électrique | PF : porte-fenêtre |
| LL : emplacement lave linge | BF : baie fixe |
| LV : emplacement lave vaisselle | OF : ouvrant à la française |
| Fr : emplacement réfrigérateur | ST : store toile |
| Cu : emplacement cuisson | ALP : fenêtre sur allège pleine |
| VC : volet coulissant | GCV : garde-corps vitré |



Les surfaces et les côtes des pièces sont données à titre indicatif. Elles pourront varier dans une limite de 5%. Tout en conservant les caractéristiques essentielles du plan, l'architecte est susceptible d'y apporter des modifications pour des raisons techniques ou réglementaires tant en ce qui concerne les dimensions libres que les équipements et réseaux divers, les appareillages sanitaires et électriques. Les retombées, faux-plafonds, soffites ne sont pas tous figurés. L'emplacement des équipements ne sont pas tous figurés ou le sont à titre indicatif.

Nota : La surface des placards est incluse dans celle des pièces attenantes

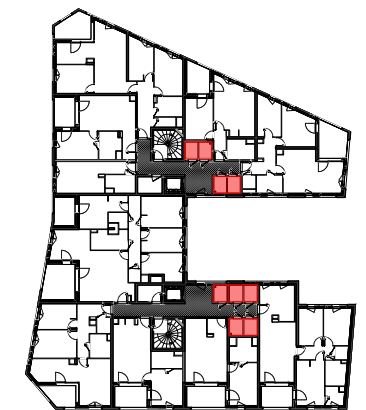
Date : 03 mai 2021

Bâtiment : HAMBOURG Niveau : R+1

Caves/Cellier : 9

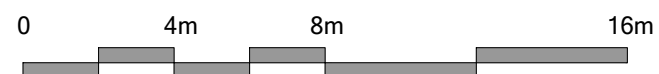
Av. de la Gare / Rue du môle prolongée
/ Av Emile Zola,
74100 Annemasse

PLAN DE REPERAGE



LEGENDE

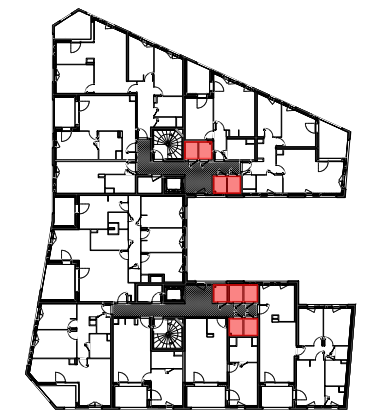
- | | |
|---------------------------------|---------------------------------|
| Pt : placard | F : fenêtre |
| TE : tableau électrique | PF : porte-fenêtre |
| LL : emplacement lave linge | BF : baie fixe |
| LV : emplacement lave vaisselle | OF : ouvrant à la française |
| Fr : emplacement réfrigérateur | ST : store toile |
| Cu : emplacement cuisson | ALP : fenêtre sur allège pleine |
| VC : volet coulissant | GCV : garde-corps vitré |



Les surfaces et les côtes des pièces sont données à titre indicatif. Elles pourront varier dans une limite de 5%. Tout en conservant les caractéristiques essentielles du plan, l'architecte est susceptible d'y apporter des modifications pour des raisons techniques ou réglementaires tant en ce qui concerne les dimensions libres que les équipements et réseaux divers, les appareillages sanitaires et électriques. Les retombées, faux-plafonds, soffites ne sont pas tous figurés. L'emplacement des équipements ne sont pas tous figurés ou le sont à titre indicatif.

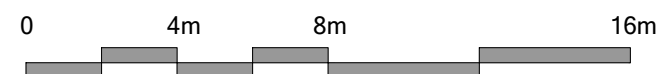
Nota : La surface des placards est incluse dans celle des pièces attenantes

Date : 03 mai 2021



LEGENDE

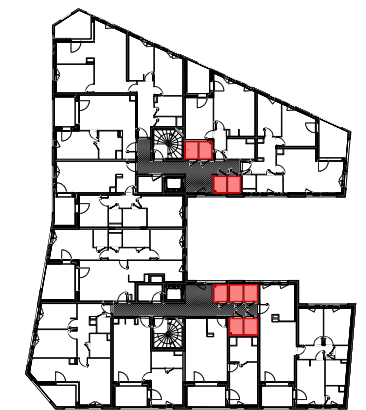
- | | |
|---------------------------------|---------------------------------|
| Pt : placard | F : fenêtre |
| TE : tableau électrique | PF : porte-fenêtre |
| LL : emplacement lave linge | BF : baie fixe |
| LV : emplacement lave vaisselle | OF : ouvrant à la française |
| Fr : emplacement réfrigérateur | ST : store toile |
| Cu : emplacement cuisson | ALP : fenêtre sur allège pleine |
| VC : volet coulissant | GCV : garde-corps vitré |



Les surfaces et les côtes des pièces sont données à titre indicatif. Elles pourront varier dans une limite de 5%. Tout en conservant les caractéristiques essentielles du plan, l'architecte est susceptible d'y apporter des modifications pour des raisons techniques ou réglementaires tant en ce qui concerne les dimensions libres que les équipements et réseaux divers, les appareillages sanitaires et électriques. Les retombées, faux-plafonds, soffites ne sont pas tous figurés. L'emplacement des équipements ne sont pas tous figurés ou le sont à titre indicatif.

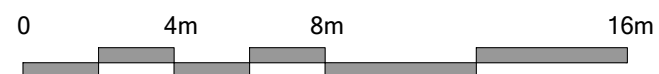
Nota : La surface des placards est incluse dans celle des pièces attenantes

Date : 03 mai 2021



LEGENDE

- | | |
|---------------------------------|---------------------------------|
| Pt : placard | F : fenêtre |
| TE : tableau électrique | PF : porte-fenêtre |
| LL : emplacement lave linge | BF : baie fixe |
| LV : emplacement lave vaisselle | OF : ouvrant à la française |
| Fr : emplacement réfrigérateur | ST : store toile |
| Cu : emplacement cuisson | ALP : fenêtre sur allège pleine |
| VC : volet coulissant | GCV : garde-corps vitré |



Les surfaces et les côtes des pièces sont données à titre indicatif. Elles pourront varier dans une limite de 5%. Tout en conservant les caractéristiques essentielles du plan, l'architecte est susceptible d'y apporter des modifications pour des raisons techniques ou réglementaires tant en ce qui concerne les dimensions libres que les équipements et réseaux divers, les appareillages sanitaires et électriques. Les retombées, faux-plafonds, soffites ne sont pas tous figurés. L'emplacement des équipements ne sont pas tous figurés ou le sont à titre indicatif.

Nota : La surface des placards est incluse dans celle des pièces attenantes

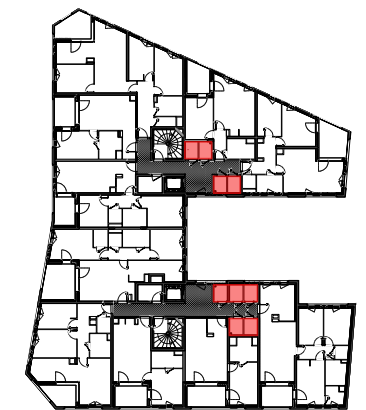
Date : 03 mai 2021

Bâtiment : HAMBOURG Niveau : R+4

Caves/Cellier : 9

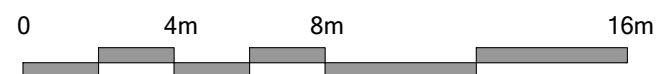
Av. de la Gare / Rue du môle prolongée
/ Av Emile Zola,
74100 Annemasse

PLAN DE REPERAGE



LEGENDE

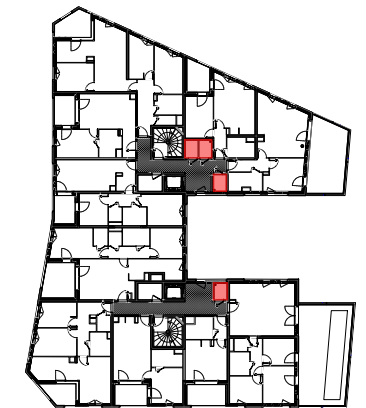
- | | |
|---------------------------------|---------------------------------|
| Pt : placard | F : fenêtre |
| TE : tableau électrique | PF : porte-fenêtre |
| LL : emplacement lave linge | BF : baie fixe |
| LV : emplacement lave vaisselle | OF : ouvrant à la française |
| Fr : emplacement réfrigérateur | ST : store toile |
| Cu : emplacement cuisson | ALP : fenêtre sur allège pleine |
| VC : volet coulissant | GCV : garde-corps vitré |



Les surfaces et les côtes des pièces sont données à titre indicatif. Elles pourront varier dans une limite de 5%. Tout en conservant les caractéristiques essentielles du plan, l'architecte est susceptible d'y apporter des modifications pour des raisons techniques ou réglementaires tant en ce qui concerne les dimensions libres que les équipements et réseaux divers, les appareillages sanitaires et électriques. Les retombées, faux-plafonds, soffites ne sont pas tous figurés. L'emplacement des équipements ne sont pas tous figurés ou le sont à titre indicatif.

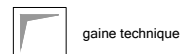
Nota : La surface des placards est incluse dans celle des pièces attenantes

Date : 03 mai 2021



LEGENDE

- | | |
|---------------------------------|---------------------------------|
| Pt : placard | F : fenêtre |
| TE : tableau électrique | PF : porte-fenêtre |
| LL : emplacement lave linge | BF : baie fixe |
| LV : emplacement lave vaisselle | OF : ouvrant à la française |
| Fr : emplacement réfrigérateur | ST : store toile |
| Cu : emplacement cuisson | ALP : fenêtre sur allège pleine |
| VC : volet coulissant | GCV : garde-corps vitré |



Les surfaces et les côtes des pièces sont données à titre indicatif. Elles pourront varier dans une limite de 5%. Tout en conservant les caractéristiques essentielles du plan, l'architecte est susceptible d'y apporter des modifications pour des raisons techniques ou réglementaires tant en ce qui concerne les dimensions libres que les équipements et réseaux divers, les appareillages sanitaires et électriques. Les retombées, faux-plafonds, soffites ne sont pas tous figurés. L'emplacement des équipements ne sont pas tous figurés ou le sont à titre indicatif.

Nota : La surface des placards est incluse dans celle des pièces attenantes

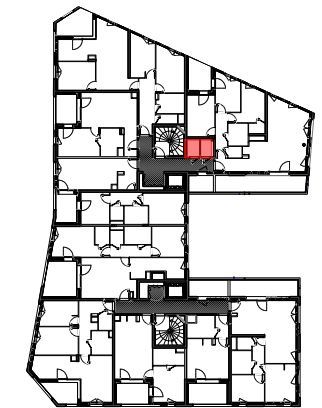
Date : 03 mai 2021

Bâtiment : HAMBOURG Niveau : R+6

Caves/Cellier : 2

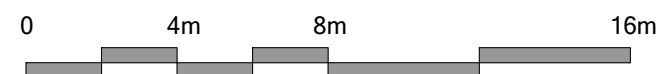
Av. de la Gare / Rue du môle prolongée
/ Av Emile Zola,
74100 Annemasse

PLAN DE REPERAGE



LEGENDE

- | | |
|---------------------------------|---------------------------------|
| Pt : placard | F : fenêtre |
| TE : tableau électrique | PF : porte-fenêtre |
| LL : emplacement lave linge | BF : baie fixe |
| LV : emplacement lave vaisselle | OF : ouvrant à la française |
| Fr : emplacement réfrigérateur | ST : store toile |
| Cu : emplacement cuisson | ALP : fenêtre sur allège pleine |
| VC : volet coulissant | GCV : garde-corps vitré |



Les surfaces et les côtes des pièces sont données à titre indicatif. Elles pourront varier dans une limite de 5%. Tout en conservant les caractéristiques essentielles du plan, l'architecte est susceptible d'y apporter des modifications pour des raisons techniques ou réglementaires tant en ce qui concerne les dimensions libres que les équipements et réseaux divers, les appareillages sanitaires et électriques. Les retombées, faux-plafonds, soffites ne sont pas tous figurés. L'emplacement des équipements ne sont pas tous figurés ou le sont à titre indicatif.

Nota : La surface des placards est incluse dans celle des pièces attenantes

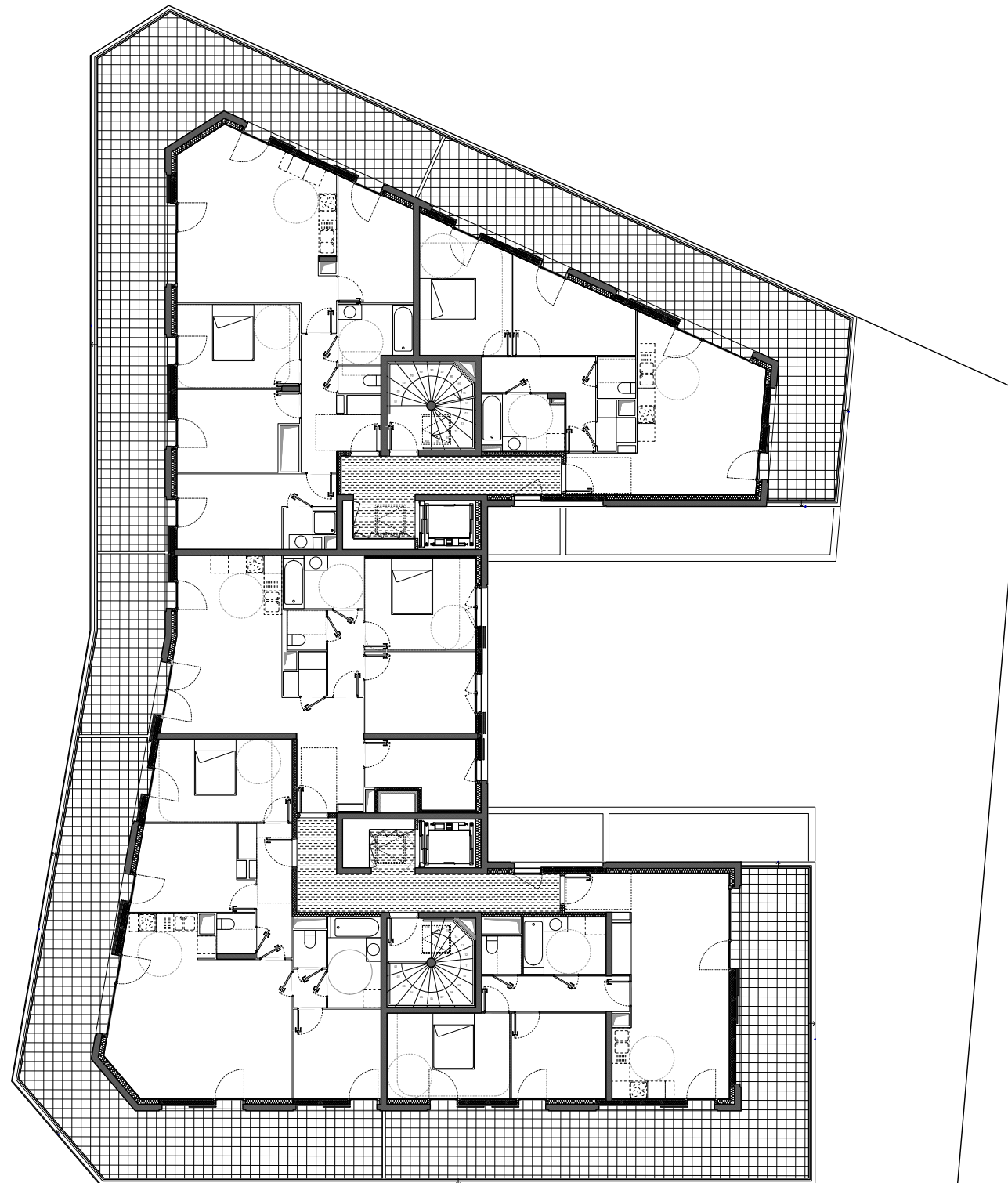
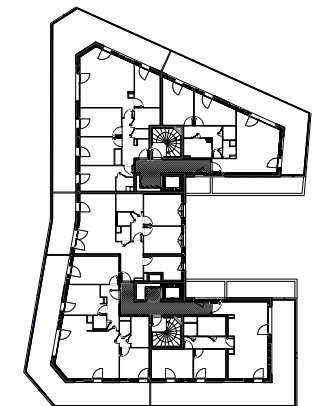
Date : 03 mai 2021

Bâtiment : HAMBOURG Niveau : R+7

Caves/Cellier : 0

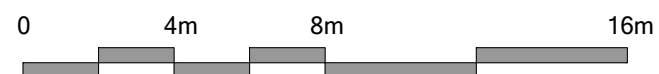
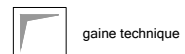
Av. de la Gare / Rue du môle prolongée
/ Av Emile Zola,
74100 Annemasse

PLAN DE REPERAGE



LEGENDE

- | | |
|---------------------------------|---------------------------------|
| Pt: placard | F : fenêtre |
| TE : tableau électrique | PF : porte-fenêtre |
| LL : emplacement lave linge | BF : baie fixe |
| LV : emplacement lave vaisselle | OF : ouvrant à la française |
| Fr : emplacement réfrigérateur | ST : store toile |
| Cu : emplacement cuisson | ALP : fenêtre sur allège pleine |
| VC : volet coulissant | GCV : garde-corps vitré |



Les surfaces et les côtes des pièces sont données à titre indicatif. Elles pourront varier dans une limite de 5%. Tout en conservant les caractéristiques essentielles du plan, l'architecte est susceptible d'y apporter des modifications pour des raisons techniques ou réglementaires tant en ce qui concerne les dimensions libres que les équipements et réseaux divers, les appareillages sanitaires et électriques. Les retombées, faux-plafonds, soffites ne sont pas tous figurés. L'emplacement des équipements ne sont pas tous figurés ou le sont à titre indicatif.

Nota : La surface des placards est incluse dans celle des pièces attenantes

Date : 03 mai 2021