

NOTA :

- Hauteur sous plafond des pièces (hors espaces communs) : 2,20m environ, sauf dans salle d'eau : 2,30m
 - Des modifications sont susceptibles d'être apportées, hors plan en fonction des réalités techniques ou réglementaires de la réalisation, tant en ce qui concerne les dimensions fixes que l'équipement.
 Les indications de ce plan sont résumées, mais précises, les surfaces indiquées sont approximatives au sens de l'article L.41-11 et R.415-03 du CCH. Les réaménagements, les faux plafonds, enduits et autres équipements sont figurés à titre indicatif. Les plantations éventuelles ne sont pas contractuelles. L'équipement électrique ménager et mobilier indiqué sur le plan n'est pas fourni.

0m 5m 10m 30m



vea|is

INTERLU JDE

PLANS DE VENTE

Plan de masse

Résidence
MOBILITY

CONSULTIM
PARTNERS



Plan de masse

Avenue du Haut-Lévêque 33600 PESSAC

DATE : 18/01/2023

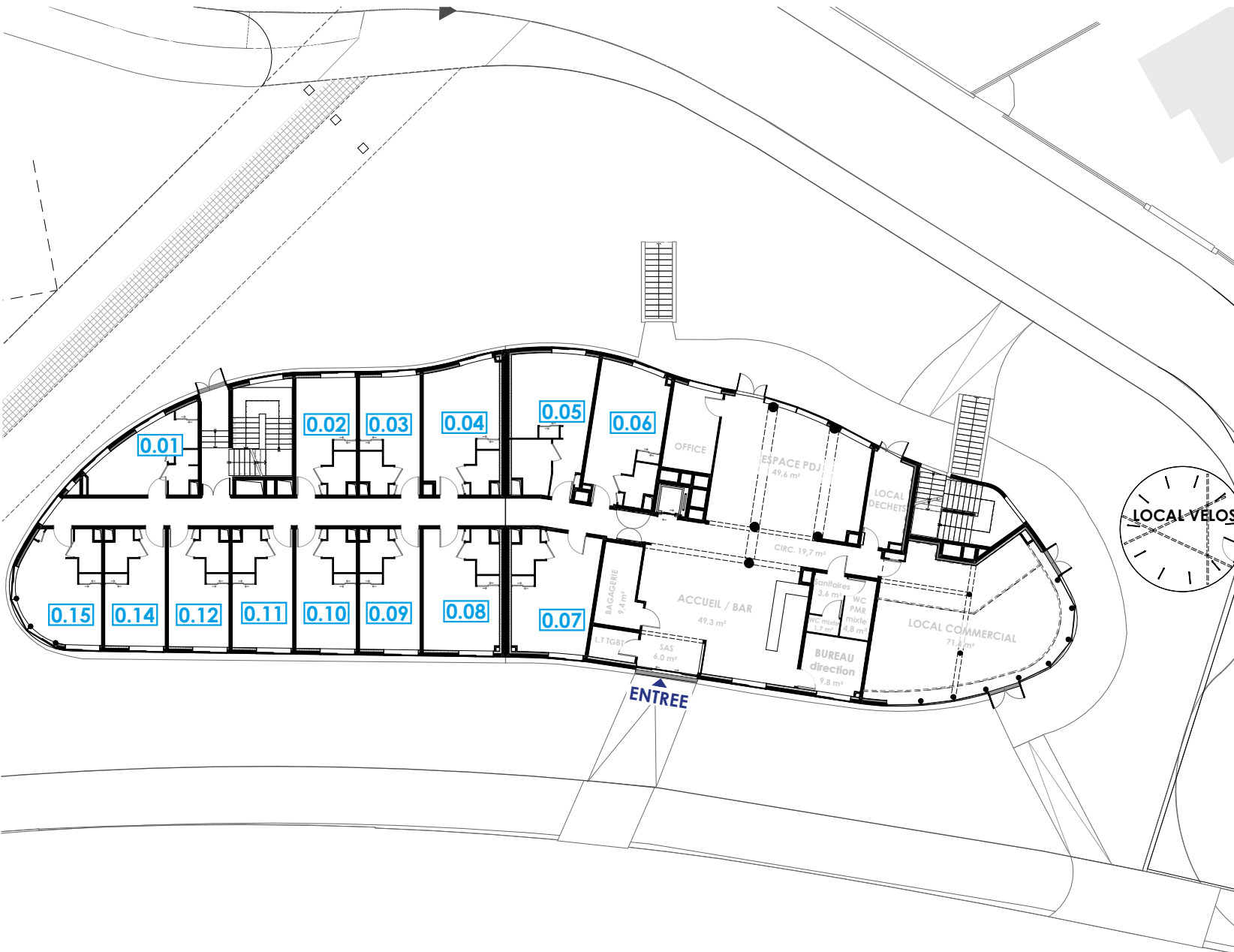
INDICE : F

vea|is

INTERLU JDE

PLAN DE REPERAGE / NUMEROTATION / ETAGE

Plan RDC



NOTA:

- Hauteur sous plafond des pièces (hors espaces communs) : 2,50m environ, sauf dans salle d'eau : 2,20m
- Des modifications sont susceptibles d'être apportées à ce plan en fonction des nécessités techniques ou réglementaires de la réalisation, tant en ce qui concerne les dimensions libres que l'équipement.
Les indications de ce plan sont essentielles mais prévisionnelles, les surfaces indiquées sont approximatives au sens de l'article L61-15 et R265-25 du CCH. Les retombées, soffites, faux plafonds, radiateurs ainsi que l'emplacement des équipements sont figurés à titre. Les plantations éventuelles ne sont pas contractuelles. L'équipement électroménager et mobilier indiqué sur le plan n'est pas fourni.

0m 5m 10m 25m



Avenue du Haut-Lévêque 33600 PESSAC

DATE : 18/01/2023

INDICE : F

vealis

INTERLU JDE

PLAN DE REPERAGE / NUMEROTATION / ETAGE

Plan R+1

 CONSULTIM
PARTNERS



NOTA :

- Hauteur sous plafond des places (hors espaces communs) : 2,30m environ, sauf dans salle d'eau : 2,30m
- Des modifications sont susceptibles d'être apportées à ce plan en fonction de nécessités techniques ou réglementaires de la réalisation, tant en ce qui concerne les dimensions fixes que l'équipement.
Les indications de ce plan sont essentielles mais prévisionnelles, les surfaces indiquées sont approximatives : au sens de l'article L61-15 et R615-25 du CGR. Les équipements, surfaces, sous-plafonds, extérieurs ainsi que l'emplacement des équipements sont figurés à titre. Les plantations éventuelles ne sont pas contractuelles. L'équipement électroménager et mobilier indiqué sur le plan n'est pas fourni.

0m 5m 10m 25m



Avenue du Haut-Lévêque 33600 PESSAC

DATE : 18/01/2023

INDICE : F

vea|is

INTERLU JDE

PLAN DE REPERAGE / NUMEROTATION / ETAGE

Plan R+2



Avenue du Haut-Lévêque 33600 PESSAC

DATE : 18/01/2023

INDICE : F



NOTA :

- Hauteur sous plafond des pièces (hors espaces communs) : 2,5m environ, sauf dans salle d'eau : 2,0m.
- Des modifications sont susceptibles d'être apportées à ce plan en fonction des nécessités techniques ou réglementaires de la réalisation, tant en ce qui concerne les dimensions libres que l'équipement.
- Les indications de ce plan sont essentielles mais préliminaires, les surfaces indiquées sont approximatives, au sens de l'article L61-13 et R615-25 du CGR. Les métrés, surfaces, hauteurs, sous-plafonds, matériaux ainsi que l'emplacement des équipements sont figurés à titre indicatif. Les implantations éventuelles ne sont pas contractuelles. L'équipement électroménager et mobilier indiqué sur le plan n'est pas fourni.

0m 5m 10m 25m



vea|is

INTERLU JDE

PLAN DE REPERAGE / NUMEROTATION / ETAGE

Plan R+3



NOTA :

- Hauteur sous plafond des pièces (hors espaces communs) : 2,20m environ, sauf dans salle d'eau : 2,30m.
- Des modifications sont susceptibles d'être apportées à ce plan en fonction des nécessités techniques ou réglementaires de la réalisation, tout en veillant à conserver les dimensions libérées pour l'équipement.
- Les indications de ce plan sont essentielles mais préliminaires, les surfaces indiquées sont approximatives, au sens de l'article L61-13 et R61-25 du COC. Les meubles, sofas, tous plafonds, rideaux ainsi que l'emplacement des équipements sont figurés à titre indicatif. Les plantations éventuelles ne sont pas contractuelles. L'équipement électroménager et mobilier indiqué sur le plan n'est pas fourni.

0m 5m 10m 25m



Avenue du Haut-Lévêque 33600 PESSAC

DATE : 18/01/2023

INDICE : F

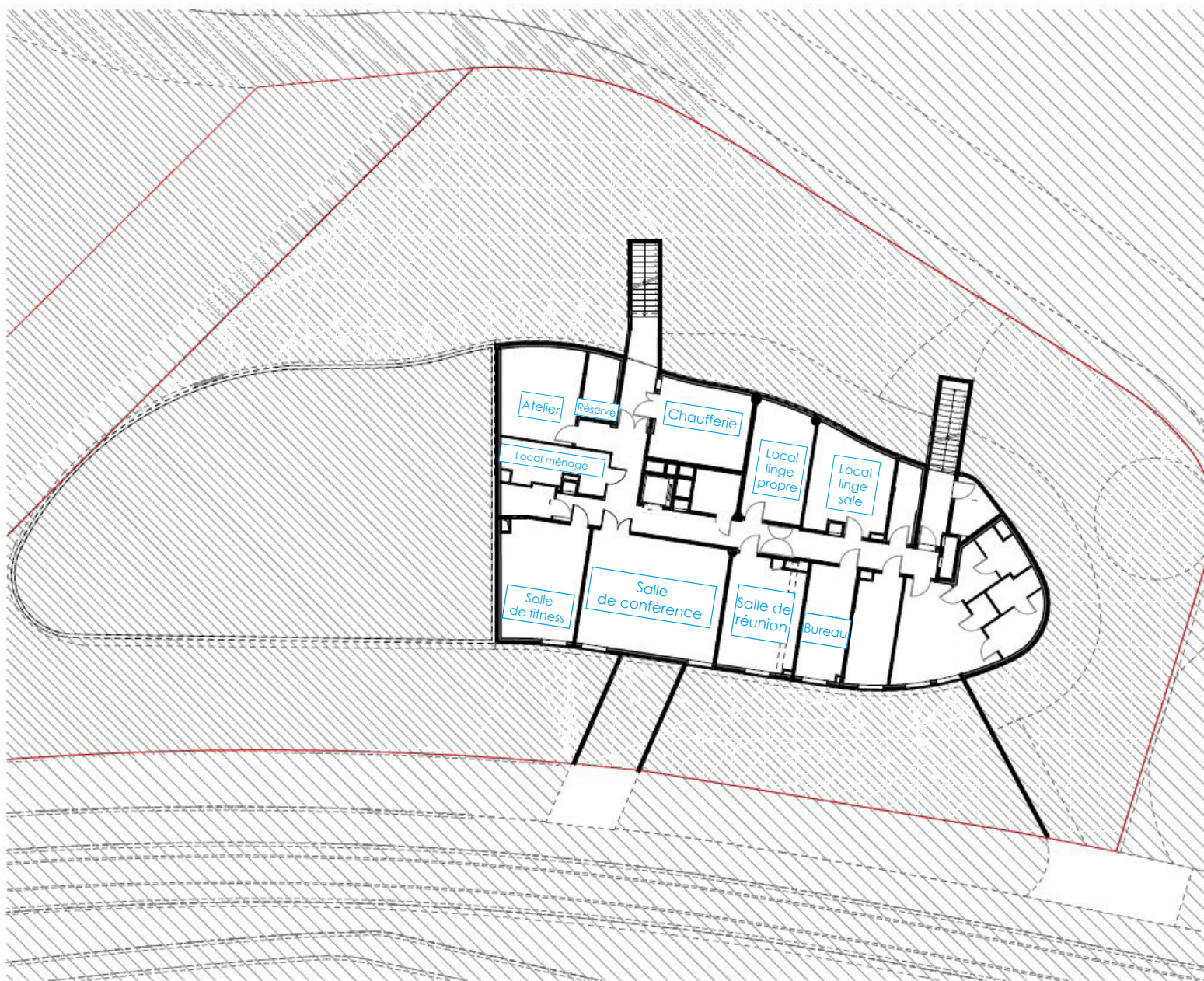
vea|is

INTERLU JDE

PLAN DE REPERAGE / NUMEROTATION / ETAGE

Plan des services R-1

 **CONSULTIM**
PARTNERS



NOTA :

- Hauteur sous plafond des pièces (hors espaces communs) : 2,5m environ, sauf dans salle d'eau : 2,0m.
- Des modifications sont susceptibles d'être apportées à ce plan en fonction des nécessités techniques ou réglementaires de la réalisation, tant en ce qui concerne les dimensions than en ce qui concerne l'équipement.
- Les indications de ce plan sont essentiellement préliminaires, les surfaces indiquées sont approximatives. Du sens de l'axe 1-13 et 10-12 ou CCH, les retables, soffits, tous plafonds, enduits ainsi que l'emplacement des équipements sont figurés à titre. Les plantations éventuelles ne sont pas contractuelles. L'équipement électronique ne se matérialise qu'en ce qui concerne le plan n°13 et 10-12.

0m 5m 10m 25m



Avenue du Haut-Lévêque 33600 PESSAC

DATE : 18/01/2023

INDICE : F

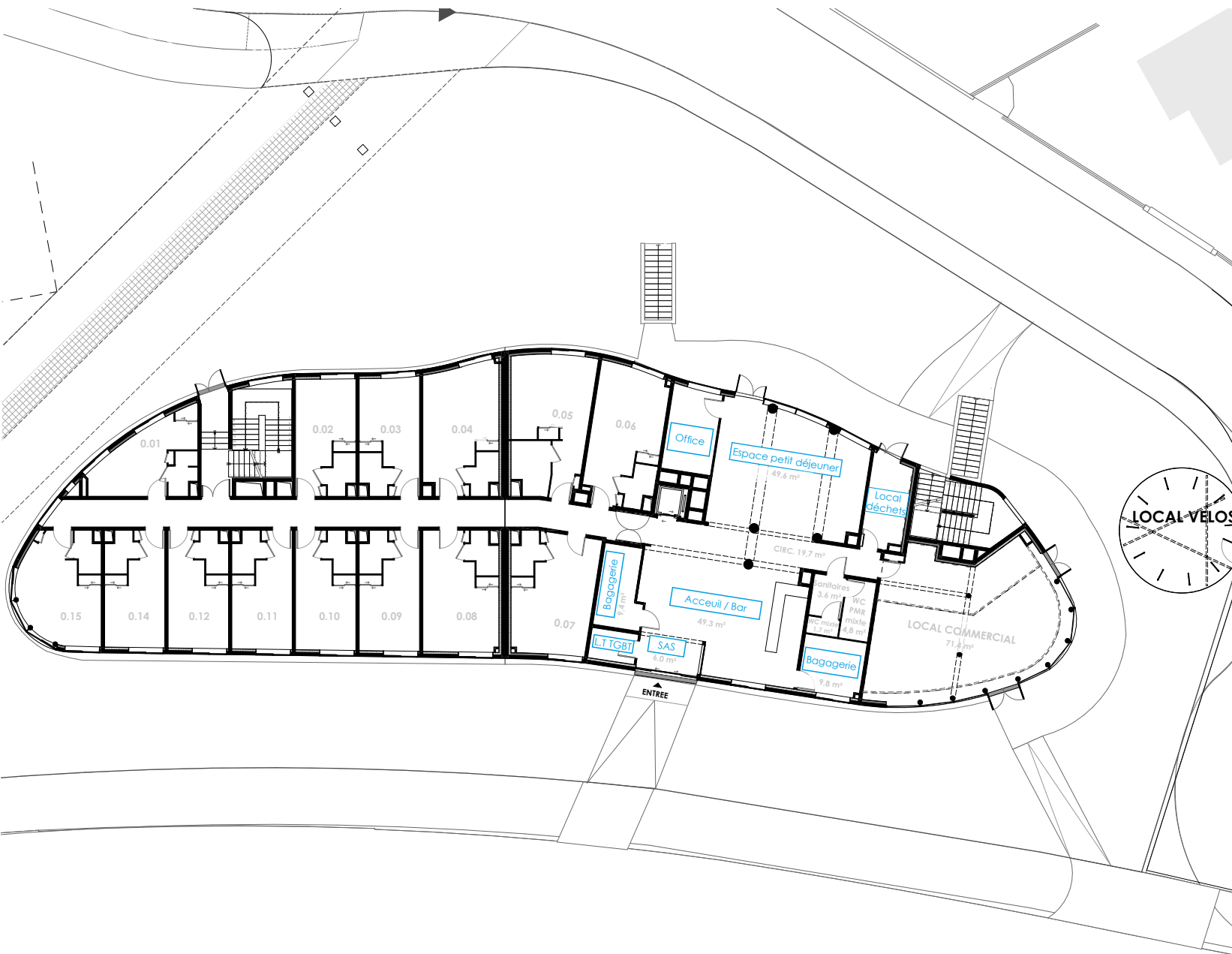
vea|is

INTERLU JDE

PLAN DE REPERAGE / NUMEROTATION / ETAGE

Plan des services RDC

CONSULTIM PARTNERS



0m 5m 10m 25m



NOTA:

- Hauteur sous plafond des pièces (hors espaces communs) : 2,50m environ, sauf dans salle d'eau : 2,20m
- Des modifications sont susceptibles d'être apportées à ce plan en fonction des nécessités techniques ou réglementaires de la réalisation, tant en ce qui concerne les dimensions libres que l'équipement.
Les indications de ce plan sont essentielles mais prévisionnelles, les surfaces indiquées sont approximatives au sens de l'article L61-15 et R265-25 du CCH. Les retombées, soffites, faux plafonds, radiateurs ainsi que l'emplacement des équipements sont figurés à titre. Les plantations éventuelles ne sont pas contractuelles. L'équipement électroménager et mobilier indiqué sur le plan n'est pas fourni.

Avenue du Haut-Lévêque 33600 PESSAC

DATE : 18/01/2023

INDICE : F

