

Rue Martin
Luther King

Rue du Chanoine Lilet

Avenue du Haut Leveque

Entrée
principale

Entrée local commercial

Impasse du
Chanoine
Lilet

LOCAL
VELO

vea|is

INTERLU JDE

PLANS DE VENTE

Plan de masse

Résidence
MOBILITY

CERENICIMO
by Consultim



NOTA:

Des modifications sont susceptibles d'être apportées à ce plan en fonction des nécessités techniques ou réglementaires de la réalisation, tant en ce qui concerne les dimensions brutes que l'équipement. Les indications de ce plan sont essentielles mais prévisionnelles, les surfaces indiquées sont approximatives, au sens de l'article L61-15 et R265-25 du CCH, les retombées, soifras, tous plans, radiateurs ainsi que l'emplacement des équipements sont figurés à titre indicatif. Les plantations éventuelles ne sont pas contractuelles. L'équipement électroménager et mobilier indiqué sur le plan n'est pas fourni.

0m 5m 10m 30m



Avenue du Haut-Lévêque 33600 PESSAC

DATE : 21/12/2021

INDICE : D

vea|is

INTERLU JDE

PLAN DE REPERAGE / NUMEROTATION / ETAGE

Plan RDC

CERENICIMO
by Consultim



0m 5m 10m 25m



NOTA:

- Hauteur sous plafond des pièces (hors espaces communs) : 2,50m environ, sauf dans salle d'eau : 2,20m
- Des modifications sont susceptibles d'être apportées à ce plan en fonction des nécessités techniques ou réglementaires de la réalisation, tant en ce qui concerne les dimensions libres que l'équipement.
Les indications de ce plan sont essentielles mais prévisionnelles, les surfaces indiquées sont approximatives au sens de l'article L61-15 et R265-25 du CCH. Les retombées, soffites, faux plafonds, radiateurs ainsi que l'emplacement des équipements sont figurés à titre. Les plantations éventuelles ne sont pas contractuelles. L'équipement électroménager et mobilier indiqué sur le plan n'est pas fourni.



Avenue du Haut-Lévêque 33600 PESSAC

DATE : 21/12/2021

INDICE : D

vea|is

INTERLU JDE

PLAN DE REPERAGE / NUMEROTATION / ETAGE

Plan R+1

CERENICIMO
by Consultim



NOTA:

- Hauteur sous plafond des pièces (hors espaces communs) : 2,50m environ, sauf dans salle d'eau : 2,20m
- Des modifications sont susceptibles d'être apportées à ce plan en fonction des nécessités techniques ou réglementaires de la réalisation, tant en ce qui concerne les dimensions libérées que l'équipement.
Les indications de ce plan sont essentielles mais préliminaires, les surfaces indiquées sont approximatives. Les rebords, portes, seuils, tous plafonds, radiateurs ainsi que l'emplacement des équipements sont figurés à titre indicatif. Les plantations éventuelles ne sont pas contractuelles. L'équipement électroménager et mobilier indiqué sur le plan n'est pas fourni.

0m 5m 10m 25m



Avenue du Haut-Lévêque 33600 PESSAC

DATE : 21/12/2021

INDICE : D

vea|is

INTERLU JDE

PLAN DE REPERAGE / NUMEROTATION / ETAGE

Plan R+2

CERENICIMO
by Consultim



NOTA:

- Hauteur sous plafond des pièces (hors espaces communs) : 2,50m environ, sauf dans salle d'eau : 2,20m
- Des modifications sont susceptibles d'être apportées à ce plan en fonction des nécessités techniques ou réglementaires de la réalisation, tant en ce qui concerne les dimensions libérées que l'équipement.
Les indications de ce plan sont essentielles mais préliminaires, les surfaces indiquées sont approximatives. Au sens de l'article L.61-15 et R24-523 du CCH. Les rebords des toitures, tous plafonds, radiateurs ainsi que l'emplacement des équipements sont figurés à titre indicatif. Les plantations éventuelles ne sont pas contractuelles. L'équipement électroménager et mobilier indiqué sur le plan n'est pas fourni.

0m 5m 10m 25m



Avenue du Haut-Lévêque 33600 PESSAC

DATE : 21/12/2021

INDICE : D

vea|is

INTERLU JDE

PLAN DE REPERAGE / NUMEROTATION / ETAGE

Plan R+3

CERENICIMO
by Consultim



NOTA:

- Hauteur sous plafond des pièces (hors espaces communs) : 2,50m environ, sauf dans salle d'eau : 2,20m
- Des modifications sont susceptibles d'être apportées à ce plan en fonction des nécessités techniques ou réglementaires de la réalisation, tant en ce qui concerne les dimensions libérées que l'équipement.
Les indications de ce plan sont essentielles mais préliminaires, les surfaces indiquées sont approximatives du sens de l'article L61-19 et R24-525 du CCH. Les rebords, portes, tous plafonds, radiateurs ainsi que l'emplacement des équipements sont figurés à titre indicatif. Les plantations éventuelles ne sont pas contractuelles. L'équipement électroménager et mobilier indiqué sur le plan n'est pas fourni.

0m 5m 10m 25m



Avenue du Haut-Lévêque 33600 PESSAC

DATE : 21/12/2021

INDICE : D

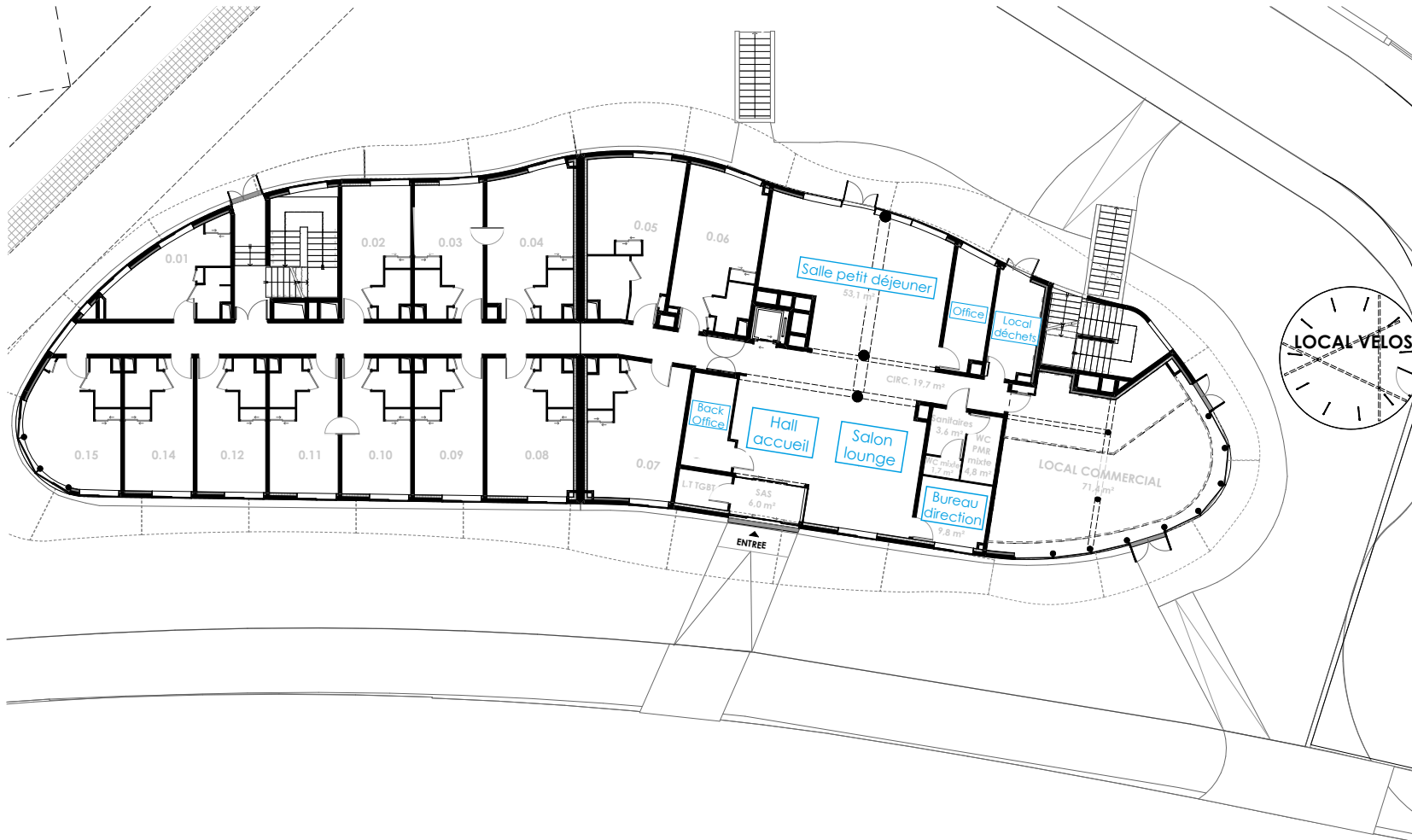
vea|is

INTERLU JDE

PLAN DE REPERAGE / NUMEROTATION / ETAGE

Plan des services RDC

CERENICIMO
by Consultim



0m 5m 10m 25m



NOTA:

- Hauteur sous plafond des pièces (hors espaces communs) : 2,50m environ, sauf dans salle d'eau : 2,20m
- Des modifications sont susceptibles d'être apportées à ce plan en fonction des nécessités techniques ou réglementaires de la réalisation, tant en ce qui concerne les dimensions libres que l'équipement.
Les indications de ce plan sont essentielles mais prévisionnelles, les surfaces indiquées sont approximatives au sens de l'article L61-15 et R265-25 du CCH. Les retombées, soffites, faux plafonds, radiateurs ainsi que l'emplacement des équipements sont figurés à titre. Les plantations éventuelles ne sont pas contractuelles. L'équipement électroménager et mobilier indiqué sur le plan n'est pas fourni.



Avenue du Haut-Lévêque 33600 PESSAC

DATE : 21/12/2021

INDICE : D

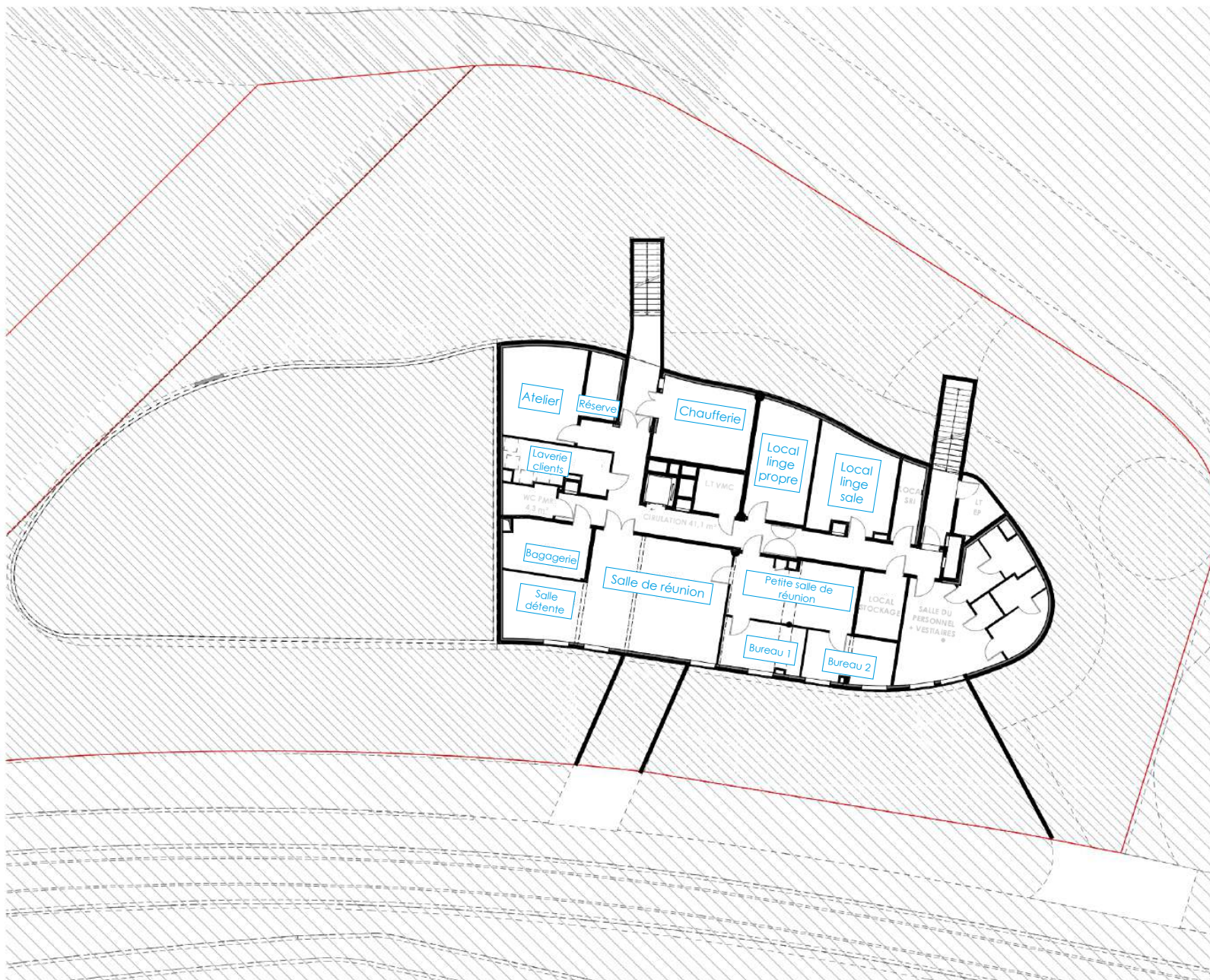
vea|is

INTERLU JDE

PLAN DE REPERAGE / NUMEROTATION / ETAGE

Plan des services R-1

CERENICIMO
by Consultim



NOTA:

- Hauteur sous plafond des pièces hors espaces communs : 2,50m environ, sauf dans salle d'eau : 2,20m
- Des modifications sont susceptibles d'être apportées à ce plan en fonction des nécessités techniques ou réglementaires de la réalisation, tant en ce qui concerne les dimensions liées que l'équipement.
Les indications de ce plan sont essentielles mais prévisionnelles, les surfaces indiquées sont approximatives, du zéro de l'article L61-15 et R24-525 du CCH. Les rebordées, soffites, faux plafonds, radiateurs ainsi que l'emplacement des équipements sont figurés à titre indicatif. Les plantations éventuelles ne sont pas contractuelles. L'équipement électroménager et mobilier indiqué sur le plan n'est pas fourni.

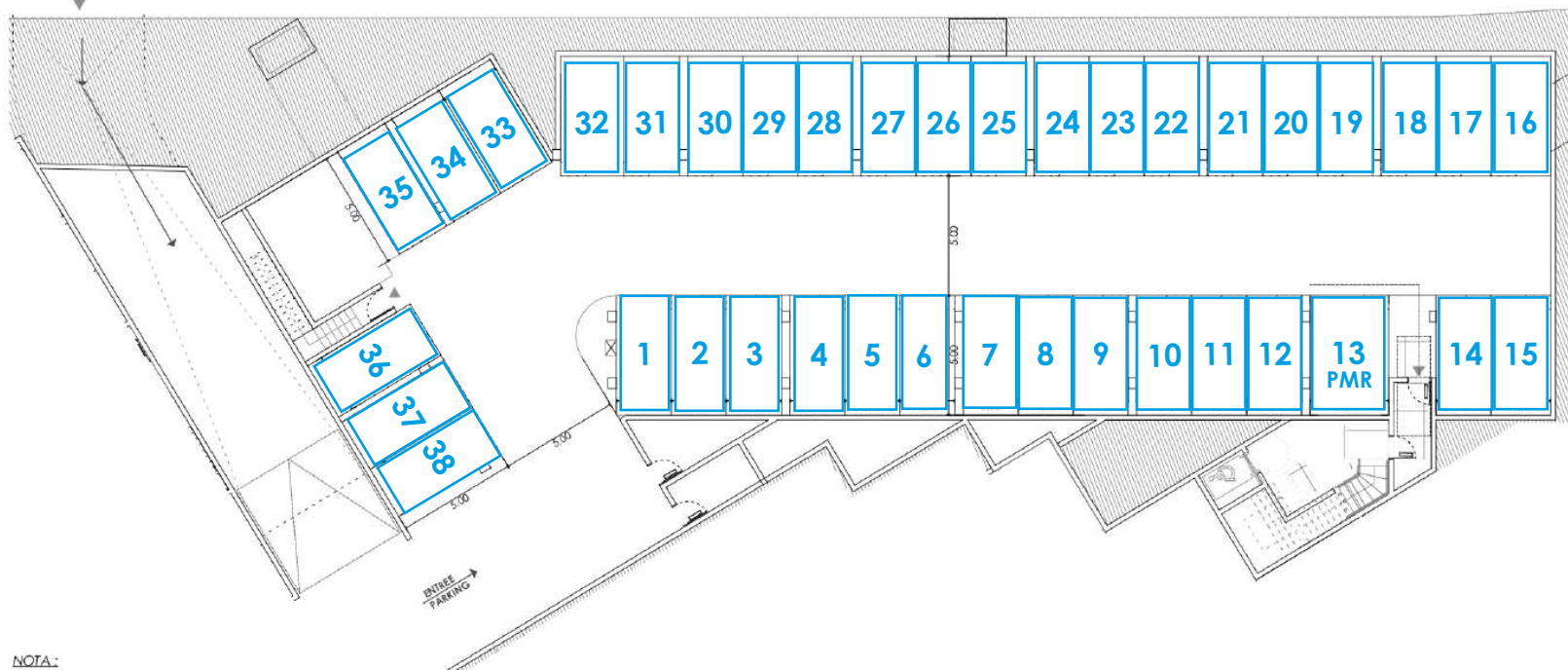
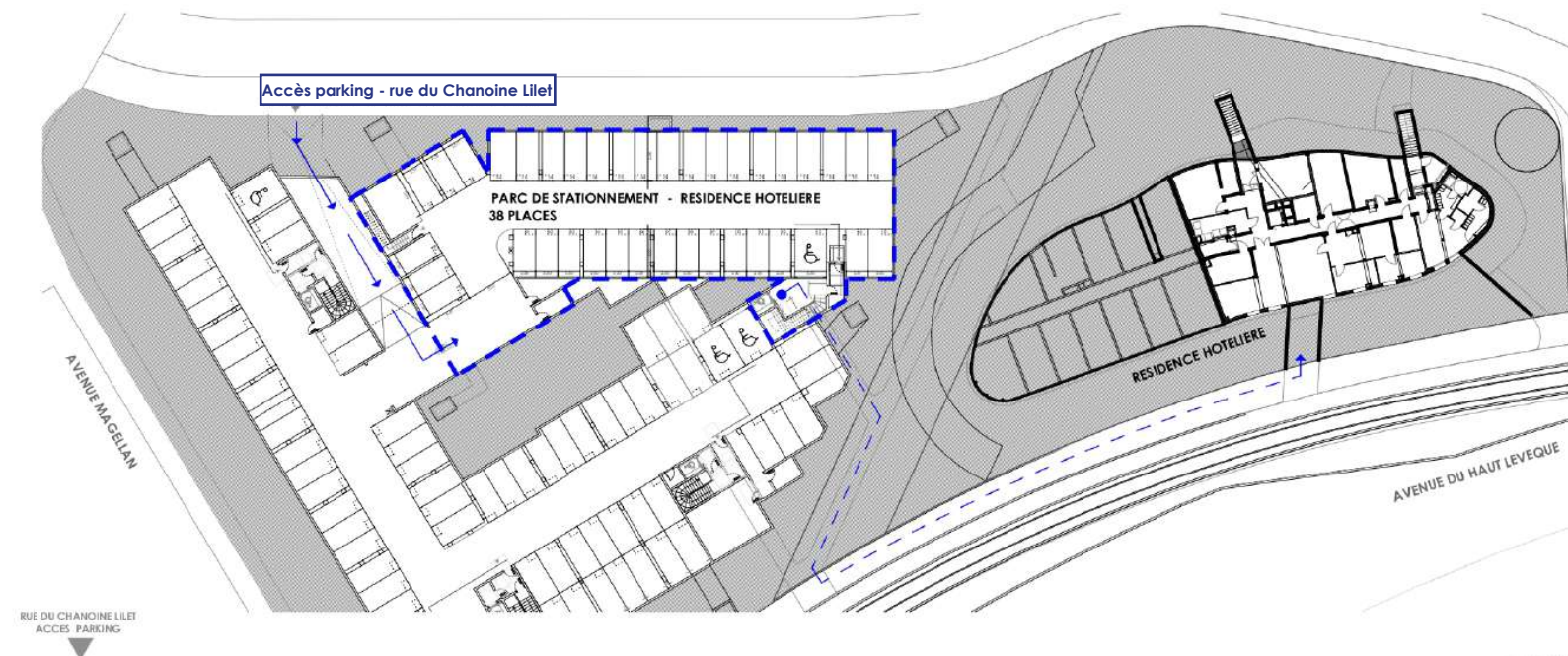
0m 5m 10m 25m



Avenue du Haut-Lévêque 33600 PESSAC

DATE : 21/12/2021

INDICE : D



NOTA :

- Hauteur sous plafond des places (hors espaces communs) : 2,50m environ, sauf dans salle d'eau : 2,20m
 - Des modifications sont susceptibles d'être apportées à ce plan en fonction des nécessités techniques ou réglementaires de la réalisation, tant en ce qui concerne les dimensions liées que l'équipement.
 Les indications de ce plan sont représentatives mais préliminaires, les surfaces indiquées sont approximatives. Au sein de l'enceinte L4 - 18 et R2 à R5 du GCH, les remises, les locaux, les ateliers, les locaux de stockage ainsi que l'emplacement des équipements sont figurés à titre indicatif. Les plantations éventuelles ne sont pas contractuelles. L'équipement électroménager et mobilier indiqué sur le plan n'est pas fourni.

vea|is

INTERLU JDE

PLANS DE VENTE

Plan des parkings

CERENICIMO
 by Consultim



Avenue du Haut-Lévêque 33600 PESSAC

DATE : 21/12/2021

INDICE : D