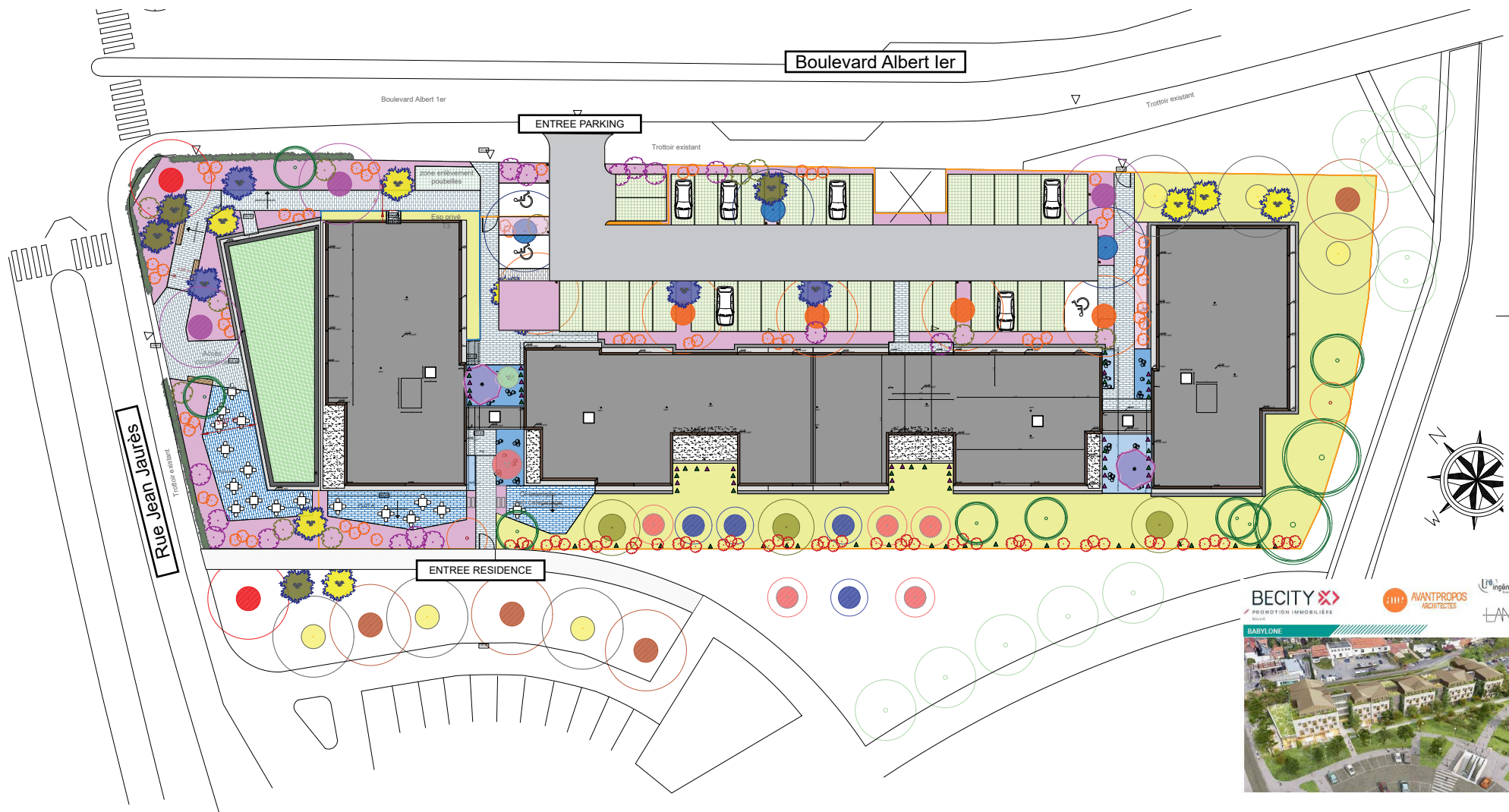


Plan masse



BECITY
 PROMOTION IMMOBILIERE

AVANTPROPOS
 ARCHITECTES

Ingénierie
LAND



Construction d'une résidence étudiante / Villeneuve d'Ascq (59)

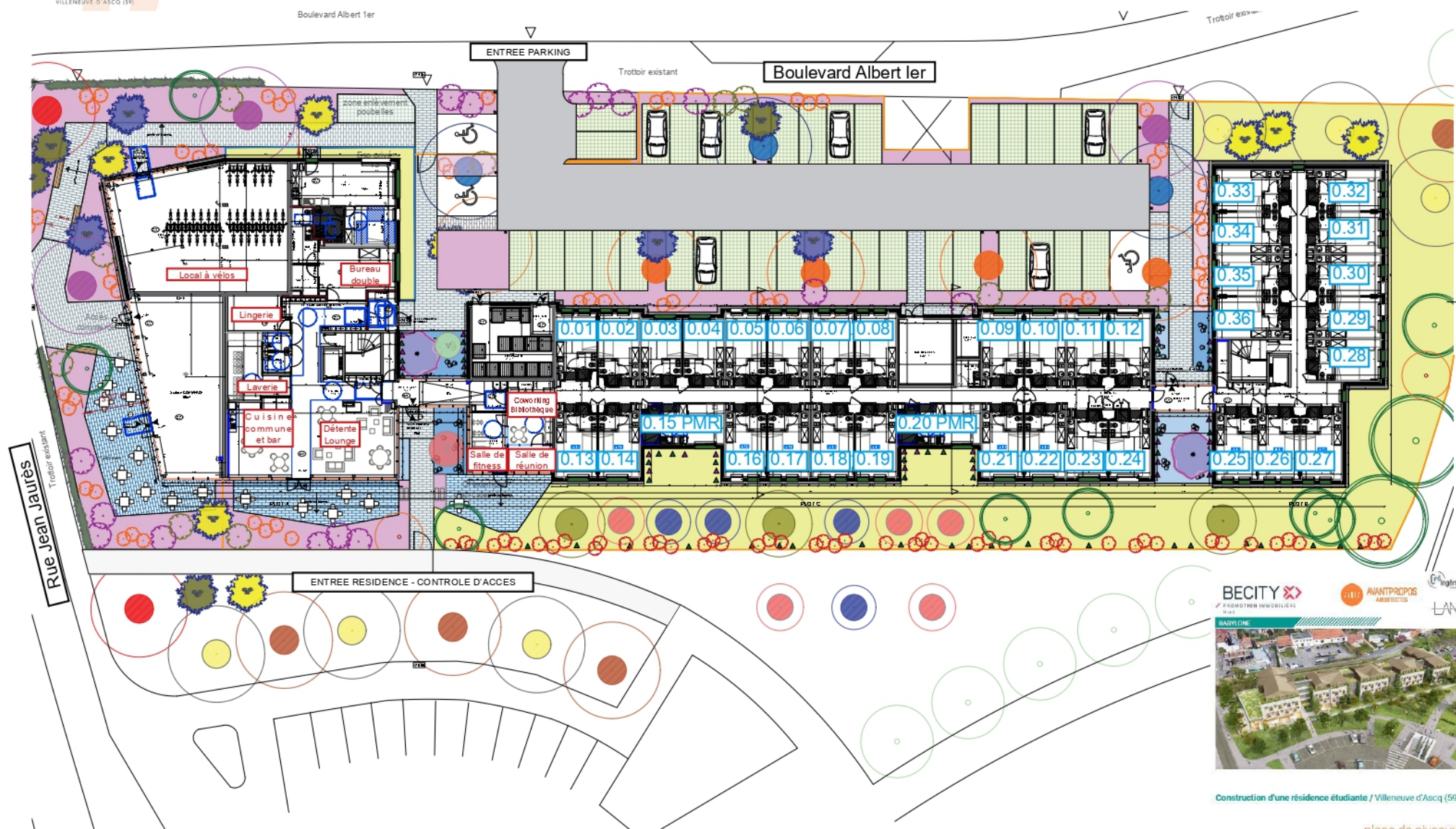
plans de niveaux

infir	date	modifications
00	14/01/22	1er diffusion
01	28/01/22	PRO
02	02/02/22	Abréviation des bâtiments
03	16/02/22	Conseil d'avis
04	02/05/22	DCE
05	24/06/22	Modification structure

se NIVEAU ÉCHELLE
 ARC MASSE 1/125

DOSSIER PHASE date ÉMETTEUR

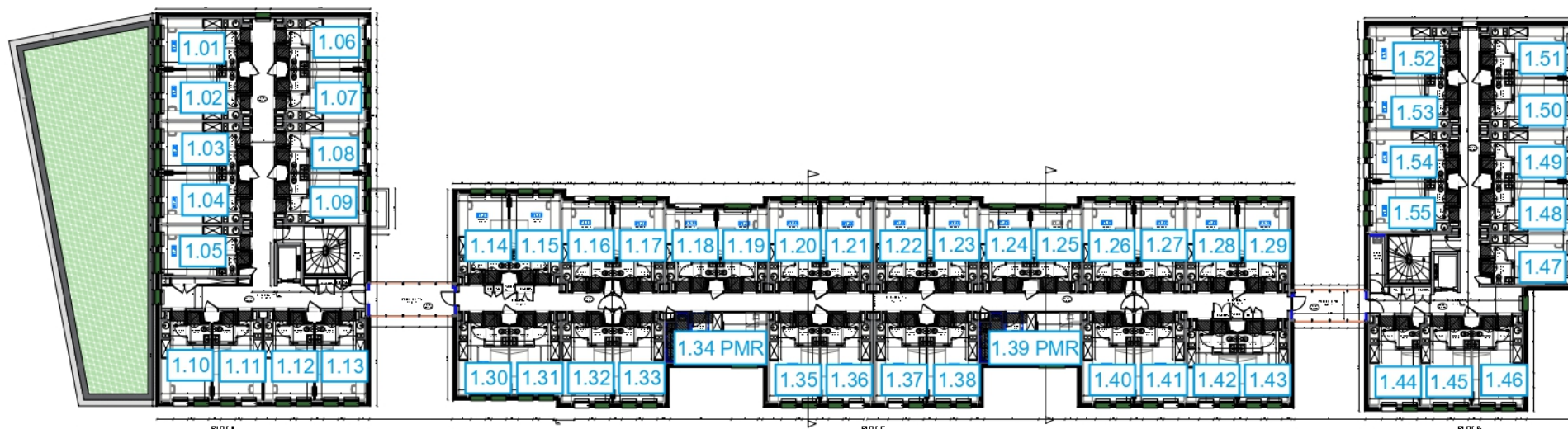
Plan RDC



Construction d'une résidence étudiante / Villeneuve d'Ascq (59)

plans de niveaux

Index	Date	Modification	Int.	Ext.	Int.	Ext.
00	14/01/22	Plan d'architecte				
01	20/01/22	PRO				
02	05/02/22	Afin de la structure				
03	10/02/22	Consult d'architecte				
04	05/03/22	PRO				
05	24/03/22	Modification structure				



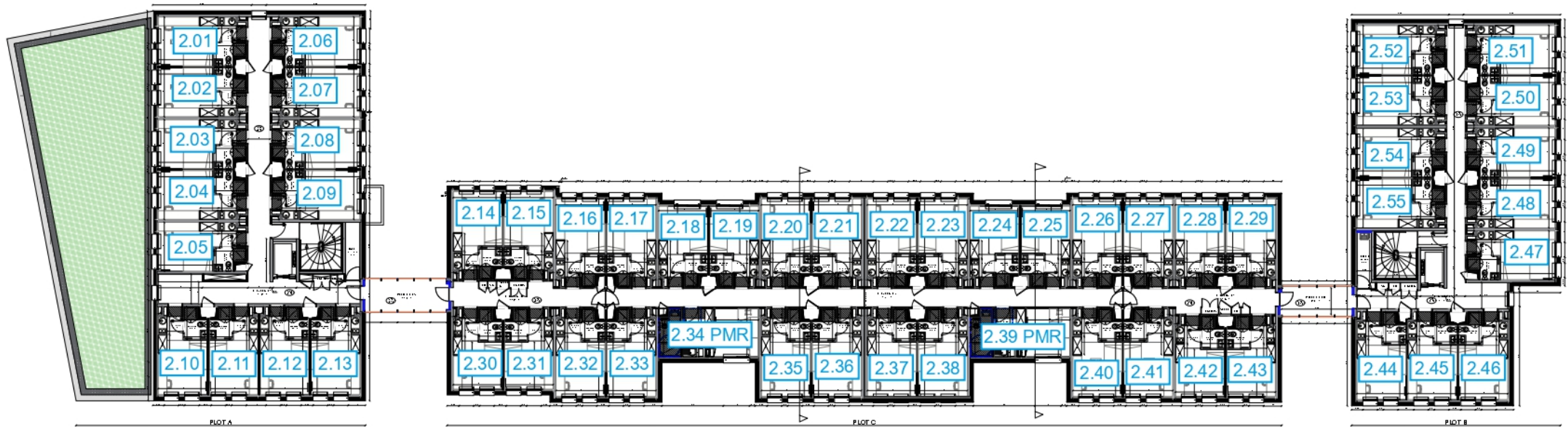
Plan R+1



Construction d'une résidence étudiante / Villeneuve d'Ascq (59)

plans de niveaux

Niveau	Surface	Volume	Volume	Volume
R	2 281,77 m²	1 000 m³	1 000 m³	1 000 m³
R+1	2 281,77 m²	1 000 m³	1 000 m³	1 000 m³
R+2	2 281,77 m²	1 000 m³	1 000 m³	1 000 m³
R+3	2 281,77 m²	1 000 m³	1 000 m³	1 000 m³
R+4	2 281,77 m²	1 000 m³	1 000 m³	1 000 m³



Plan R+2



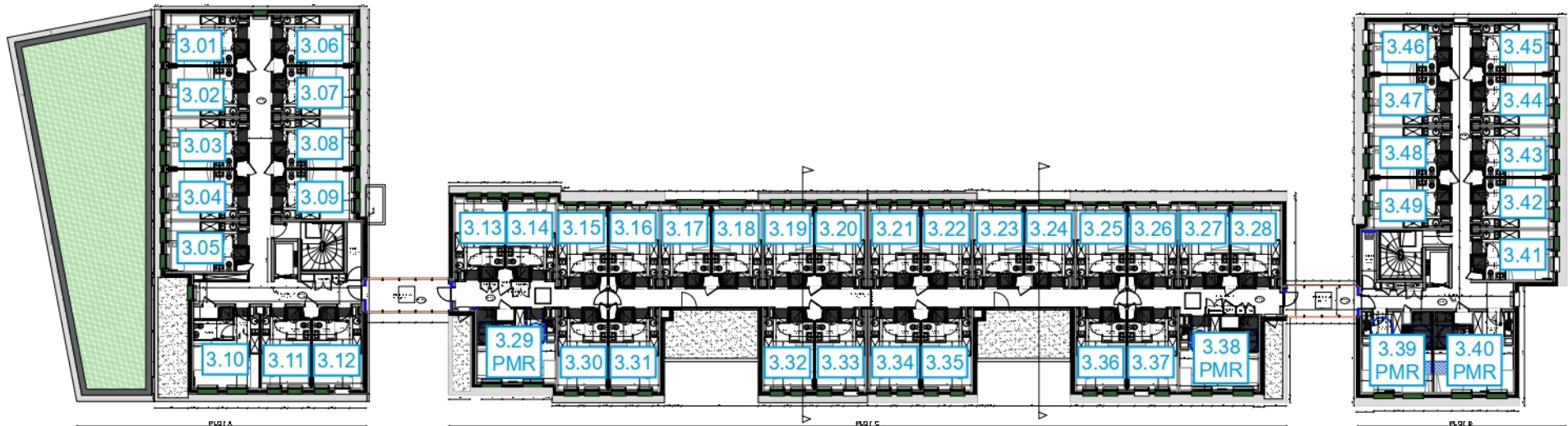
Construction d'une résidence étudiante / Villeneuve d'Ascq (59)

plans de niveaux

Lot	Surface	Volume	Volume	Volume
R+1	11 000 m²	11 000 m³	11 000 m³	11 000 m³
R+2	11 000 m²	11 000 m³	11 000 m³	11 000 m³
R+3	11 000 m²	11 000 m³	11 000 m³	11 000 m³
R+4	11 000 m²	11 000 m³	11 000 m³	11 000 m³
R+5	11 000 m²	11 000 m³	11 000 m³	11 000 m³

CONSTRUCTION DE LOGEMENTS ETUDIANTS
 A VILLENEUVE D'ASCQ

Boulevard Albert 1er, 59650 Villeneuve d'Ascq



Plan R+3



Construction d'une résidence étudiante / Villeneuve d'Ascq (59)

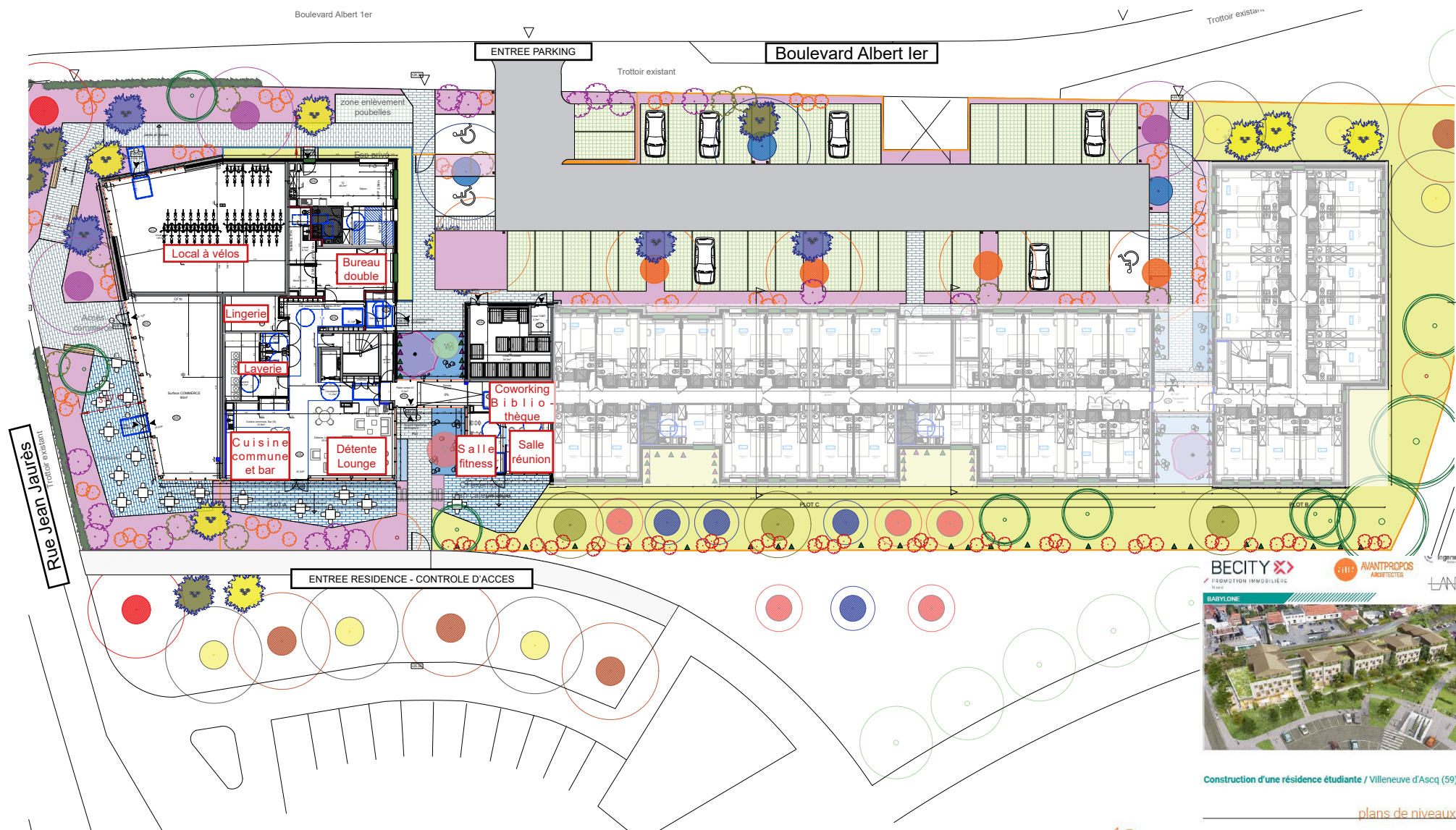
plans de niveaux

Surface	Volume	Volume	Volume	Volume	Volume
R+3	2 281,773	1 200,000	1 200,000	1 200,000	1 200,000
R+2	2 281,773	1 200,000	1 200,000	1 200,000	1 200,000
R+1	2 281,773	1 200,000	1 200,000	1 200,000	1 200,000
R+0	2 281,773	1 200,000	1 200,000	1 200,000	1 200,000
R-1	2 281,773	1 200,000	1 200,000	1 200,000	1 200,000
R-2	2 281,773	1 200,000	1 200,000	1 200,000	1 200,000
R-3	2 281,773	1 200,000	1 200,000	1 200,000	1 200,000



Surface	Volume	Volume	Volume	Volume	Volume
R+3	2 281,773	1 200,000	1 200,000	1 200,000	1 200,000
R+2	2 281,773	1 200,000	1 200,000	1 200,000	1 200,000
R+1	2 281,773	1 200,000	1 200,000	1 200,000	1 200,000
R+0	2 281,773	1 200,000	1 200,000	1 200,000	1 200,000
R-1	2 281,773	1 200,000	1 200,000	1 200,000	1 200,000
R-2	2 281,773	1 200,000	1 200,000	1 200,000	1 200,000
R-3	2 281,773	1 200,000	1 200,000	1 200,000	1 200,000

Plan des services



Construction d'une résidence étudiante / Villeneuve d'Ascq (59)

plans de niveaux

Index	Date	Modification	et	Niveau	Échelle
00	14/01/22	1er diffusion	ARC	REC	1/100
01	28/01/22	RDC			
02	02/02/22	Atteinte des bâtiments			
03	10/02/22	Corrigé dates			
04	02/05/22	DCE			
05	24/06/22	Modification structure			

Plan de parkings

Entrée du parking

toir existant

34
PMR

1

2

3

4

5

6

7

8

9

10

11

12

13

14

35

33

32

31

30

29

28

27

26

25

24

23

22

21

20

19

18

17

16

15

PMR

Place en
copropriété

- lot VRD

BE CITY
PROMOTION IMMOBILIÈRE

AMT PROPOS
ARCHITECTURE

Ingénierie

LAND



Construction d'une résidence étudiante / Villeneuve d'Ascq (59)

plans de niveaux

indice	date	modification
00	14/01/22	Tracé définitif
01	28/01/22	PMR
02	02/02/22	Ajout des éléments
03	10/02/22	Corrections
04	03/03/22	100%
05	24/03/22	Modification structure

1/100
NIVEAU
RDC
1/100

INDICE	PHASE	DATE	DESCRIPTION
0101	100%	24/03/22	Approbation architecturale