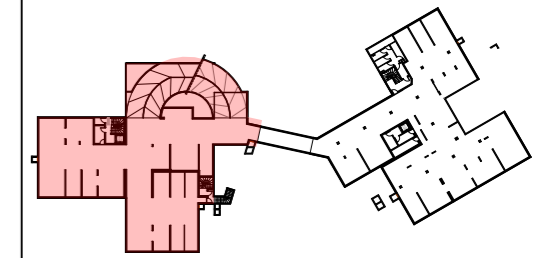




SCCV AIX PCE FONTENAILLE 1
représentée par:



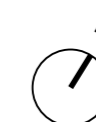
Bâtiment B - PARKING N-1



23 places

NOTA:

Des modifications sont susceptibles d'être apportées à ce plan en fonction des nécessités techniques de la réalisation, tant en ce qui concerne les dimensions libres que l'équipement. Les côtes et les surfaces indiquées sont données moyennant la prise en compte de la tolérance à la réalisation. En cas de discordance entre les plans et la notice descriptive : les plans prévaudront en ce qui concerne l'organisation et la distribution des locaux ; la notice descriptive prévaudra en ce qui concerne les caractéristiques techniques et la qualité des prestations. En cas de discordance entre les surfaces indiquées au tableau des surfaces et celles mentionnées sur le plan détaillé, ce sont ces dernières qui prévaudront.



| | |
|-------------------------|--------------------|
| Masquettés | Bloc cuisson |
| Poutres | Evier |
| Soffites | Réfrigérateur |
| Gaines techniques | Lave-linge |
| Descente eaux pluviales | Lave-vaisselle |
| GC | Chauffe-eau |
| HSP | Tableau électrique |
| PF | VR |
| F | VB |
| | BC |

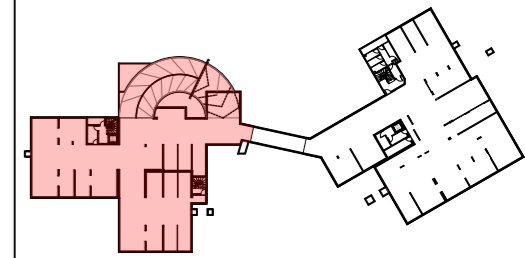
**Bâtiment B
PARKING N-1**

indice
V NOTAIRE - 01

date
06/09/2022



SCCV AIX PCE FONTENAILLE 1
représentée par:



Bâtiment B - PARKING N-2



25 places



NOTA:

Des modifications sont susceptible d'être apportées à ce plan en fonction des nécessités techniques de la réalisation, tant en ce qui concerne les dimensions libres que l'équipement. Les côtes et les surfaces indiquées sont données moyennant la prise en compte de la tolérance à la réalisation. En cas de discordance entre les plans et la notice descriptive : les plans prévaudront en ce qui concerne l'organisation et la distribution des locaux ; la notice descriptive prévaudra en ce qui concerne les caractéristiques techniques et la qualité des prestations. En cas de discordance entre les surfaces indiquées au tableau des surfaces et celles mentionnées sur le plan détaillé, ce sont ces dernières qui prévaudront.

| | | | |
|-----|-------------------------|----|--------------------|
| | Masquettés | | Bloc cuisson |
| | Poutres | | Evier |
| | Soffites | | Réfrigérateur |
| | Gaines techniques | | Lave-linge |
| | Descente eaux pluviales | | Lave-vaisselle |
| GC | Garde corps | | Chauffe-eau |
| HSP | Hauteur sous plafond | | Tableau électrique |
| PF | Porte fenêtre | VR | Volet roulant |
| F | Fenêtre | VB | Volet battant |
| | | BC | Baie coulissante |

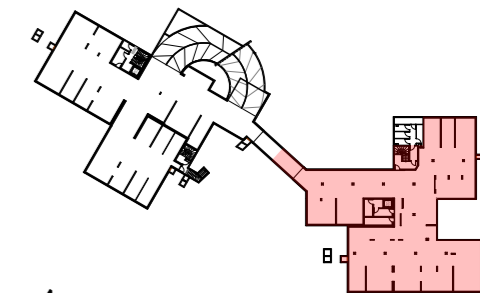
**Bâtiment B
PARKING N-2**

indice
V NOTAIRE - 01

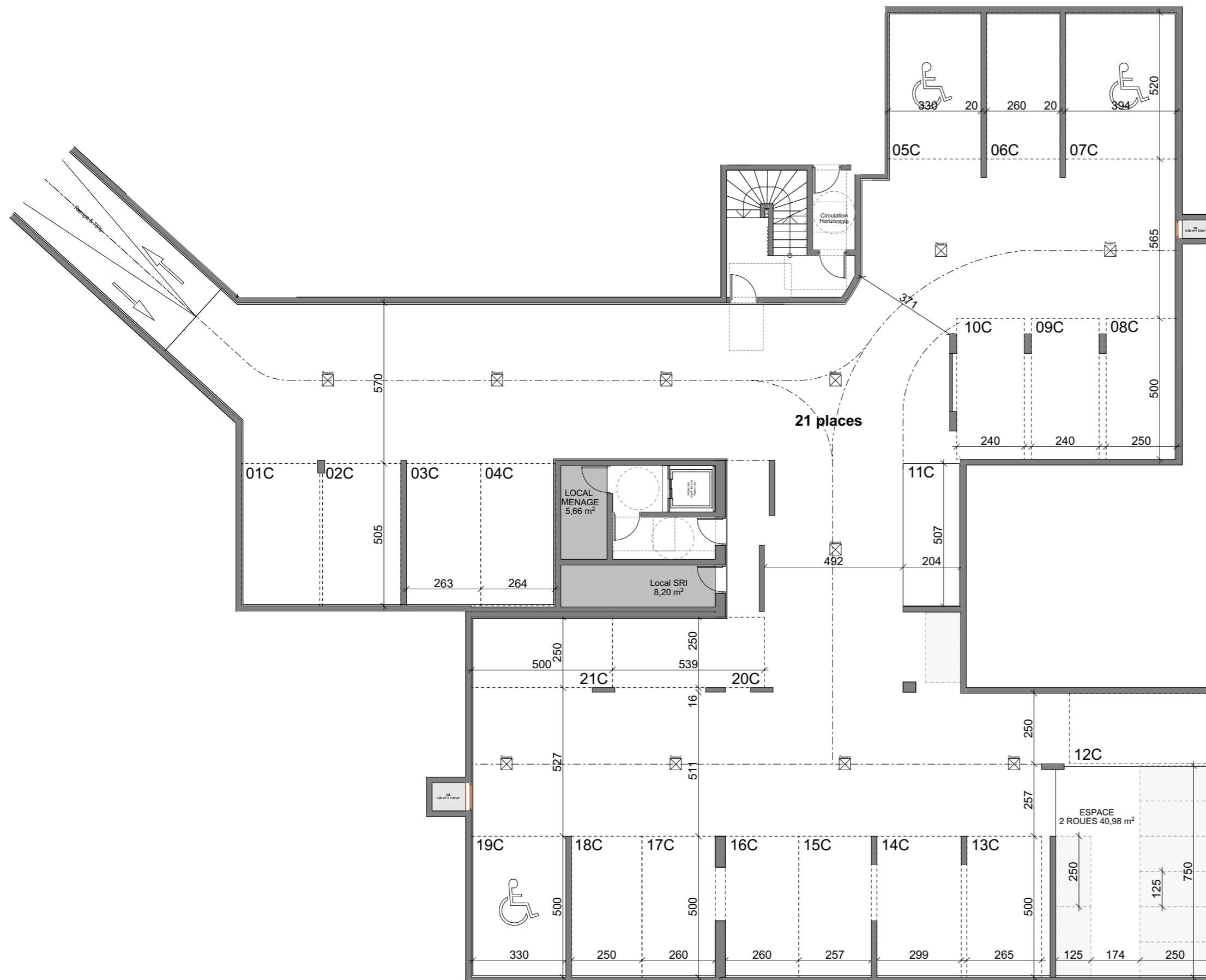
date
06/09/2022



SCCV AIX PCE FONTENAILLE 1
représentée par:

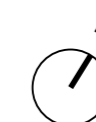


Bâtiment C - PARKING N-1



NOTA:

Des modifications sont susceptible d'être apportées à ce plan en fonction des nécessités techniques de la réalisation, tant en ce qui concerne les dimensions libres que l'équipement. Les côtes et les surfaces indiquées sont données moyennant la prise en compte de la tolérance à la réalisation. En cas de discordance entre les plans et la notice descriptive : les plans prévaudront en ce qui concerne l'organisation et la distribution des locaux ; la notice descriptive prévaudra en ce qui concerne les caractéristiques techniques et la qualité des prestations. En cas de discordance entre les surfaces indiquées au tableau des surfaces et celles mentionnées sur le plan détaillé, ce sont ces dernières qui prévaudront.



| | |
|--------------------------|---------------------|
| Masquettés | Bloc cuisson |
| Poutres | Evier |
| Soffites | Réfrigérateur |
| Gaines techniques | Lave-linge |
| Descente eaux pluviales | Lave-vaisselle |
| GC Garde corps | Chauffe-eau |
| HSP Hauteur sous plafond | Tableau électrique |
| PF Porte fenêtre | VR Volet roulant |
| F Fenêtre | VB Volet battant |
| | BC Baie coulissante |

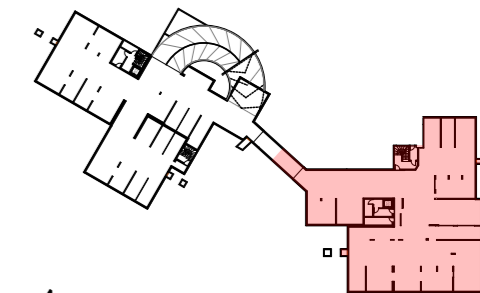
**Bâtiment C
PARKING N-1**

indice
V NOTAIRE - 01

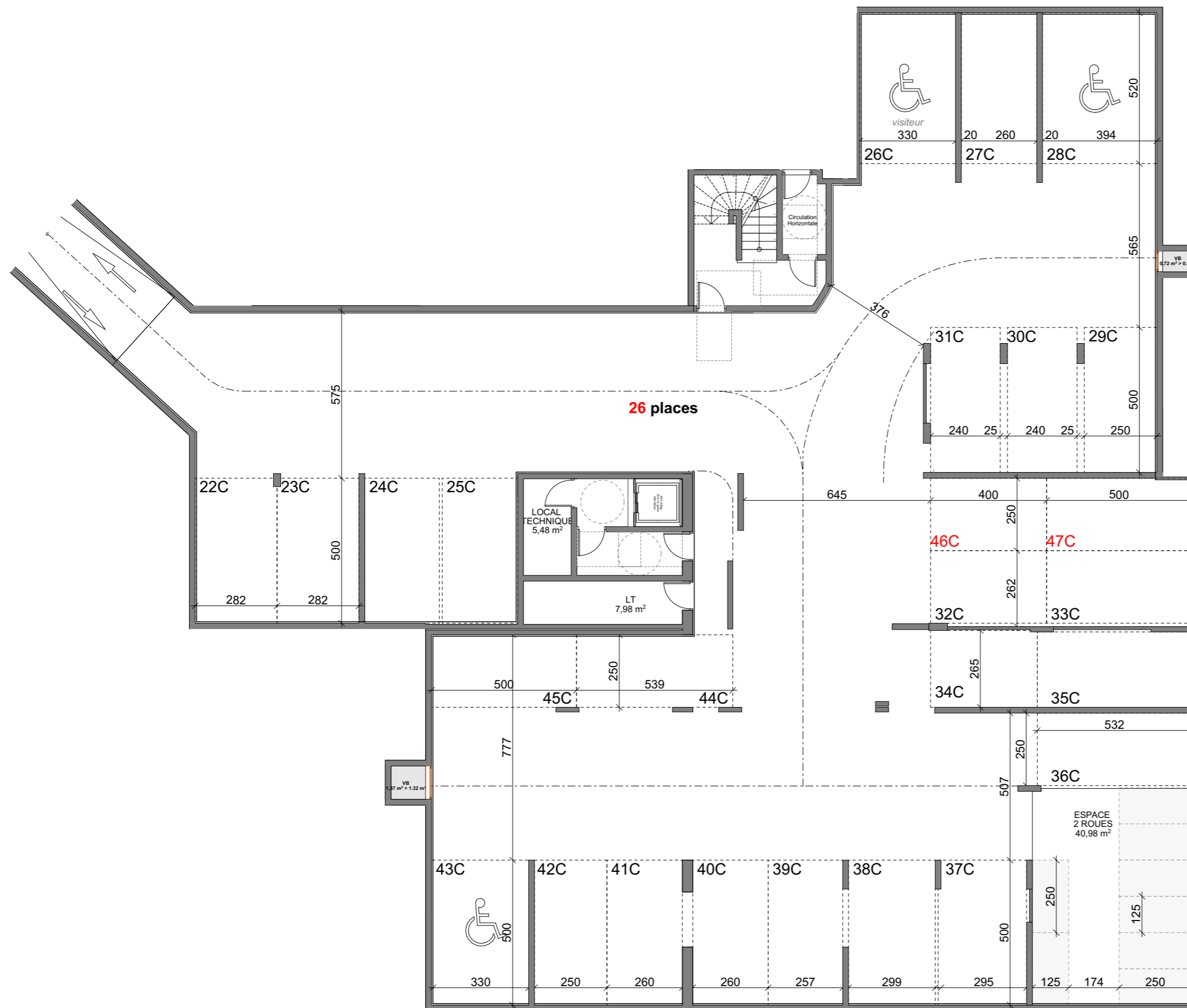
date
06/09/2022



SCCV AIX PCE FONTENAILLE 1
représentée par:

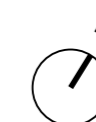


Bâtiment C - PARKING N-2



NOTA:

Des modifications sont susceptible d'être apportées à ce plan en fonction des nécessités techniques de la réalisation, tant en ce qui concerne les dimensions libres que l'équipement. Les côtes et les surfaces indiquées sont données moyennant la prise en compte de la tolérance à la réalisation. En cas de discordance entre les plans et la notice descriptive : les plans prévaudront en ce qui concerne l'organisation et la distribution des locaux ; la notice descriptive prévaudra en ce qui concerne les caractéristiques techniques et la qualité des prestations. En cas de discordance entre les surfaces indiquées au tableau des surfaces et celles mentionnées sur le plan détaillé, ce sont ces dernières qui prévaudront.



| | | | |
|-----|-------------------------|----|--------------------|
| | Masquettés | | Bloc cuisson |
| | Poutres | | Evier |
| | Soffites | | Réfrigérateur |
| | Gaines techniques | | Lave-linge |
| | Descente eaux pluviales | | Lave-vaisselle |
| GC | Garde corps | | Chauffe-eau |
| HSP | Hauteur sous plafond | | Tableau électrique |
| PF | Porte fenêtre | VR | Volet roulant |
| F | Fenêtre | VB | Volet battant |
| | | BC | Baie coulissante |

**Bâtiment C
PARKING N-2**

indice
V NOTAIRE - 01

date
06/09/2022