

Concept Sergic Résidences Séniors

Juin 2022

SOMMAIRE

- I. ORGANISATION TYPE
 - I. Les Espaces
 - II. Les surfaces
- II. LES ESPACES DE VIE
- III. LES ESPACES BIEN ETRE
- IV. LES LIEUX DIVERS
- V. LES ESPACES EXTERIEURS
- VI. LES SERVICES
 - I. Inclus
 - II. Optionnels



Organisation type

- Pour une résidence de 100 logements environ:

- 10% de T1 de 32 à 38 m2
- 75% de T2 de 40 à 50 m2
- 15% de T3 de 55 à 65 m2

- 15% de la surface des logements pour les parties communes organisées selon 3 typologies d'espaces:

- Espaces de vie
- Espaces Bien être
- Espaces divers

	ESPACE	SURFACE MIN. M2	SURFACE MAX. M2
ESPACE DE VIE	Bibliothèque	40	50
	Espace restauration	140	170
	Hall / Accueil	40	50
	Tisanerie	30	50
	Salle privative	45	70
	Atelier cuisine	20	30
ESPACE BIEN ÊTRE	Salle de sport/ gymnastique	40	60
	Salle partenaires	25	40
	Salle d'activités	50	70
ESPACE DIVERS	Atelier	20	30
	Buanderie	15	20
	Bureau direction	10	15
	Locaux personnel	10	15
	Local veilleur	15	20
	Stock	30	50
	Cuisine	100	120
	total	630	860

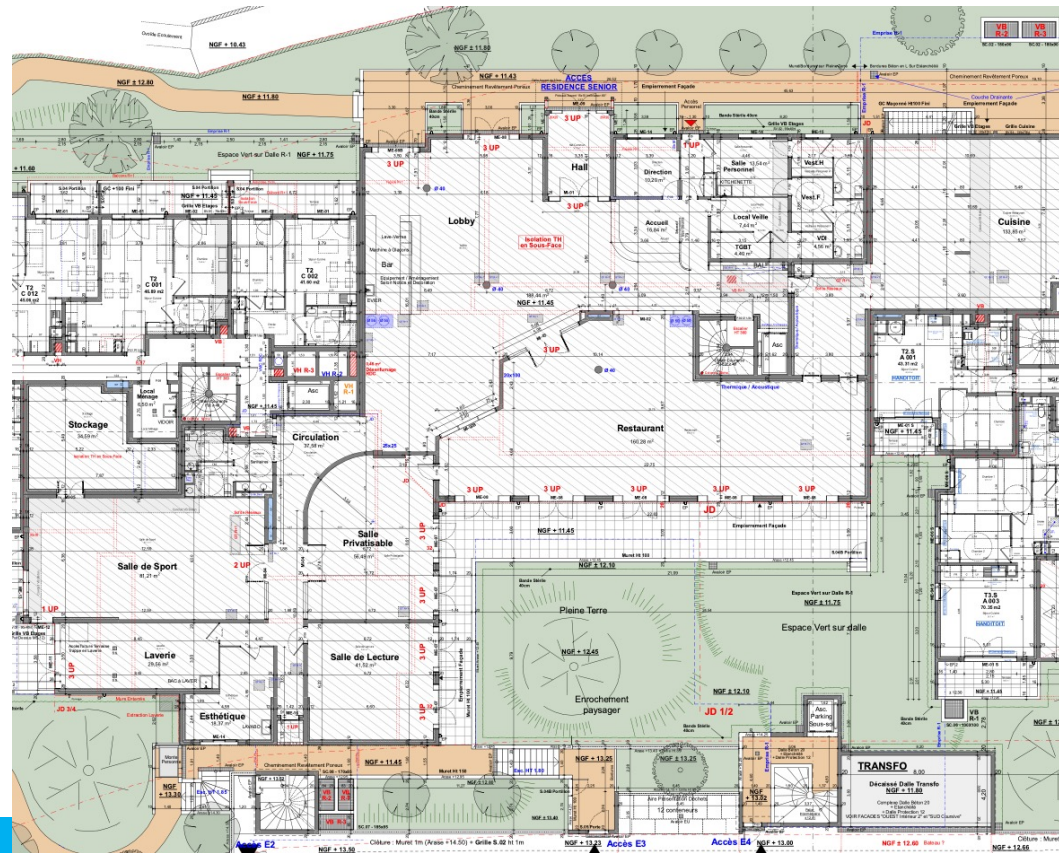
Organisation type

Exemple:



Organisation type

Rive & Sens:



Les Espaces de vie

Le hall d'accueil:

La première impression: cela doit avant tout être un élément différenciant par rapport aux RRS classiques.

Il doit permettre au public d'imaginer l'ambiance de l'ensemble de la résidence.

L'entrée s'effectue par un SAS de sécurité permettant un contrôle d'accès et donnant directement sur la borne d'accueil.

Cette dernière doit être ouverte sur le hall et donner un sentiment d'espace avec une visibilité sur les casiers courrier non fermés des occupants.

Ce hall doit aussi être un lieu de convivialité où l'on peut se poser, discuter avant de regagner son logement, voir prendre une collation.



Les Espaces de vie

La bibliothèque / Tisanerie :

Ils se veulent un lieu de culture et de convivialité.
Dotées d'un nombre d'ouvrages à disposition des résidents ainsi que d'un bureau avec un terminal informatique pour passer un moment agréable.

Elles disposent également d'un grand écran TV pour visualiser un film d'auteur ou suivre un concert philharmonique.

Un distributeur de boisson à la disposition des résidents lors de la pause gouter complètera l'éventail de cet ensemble



Les Espaces de vie

Le restaurant /atelier cuisine / salle privative:

Ces espaces ont pour volonté d'être modulables et s'adaptent à l'affluence, à la thématique de l'évènement.

Ils se veulent un lieu fédérateur et de partage avec deux dimensions de tables et de chaises afin d'obtenir des univers différents s'imbriquant les uns dans les autres.

La salle privative permettra d'organiser des réunions de famille, entre amis ou être une extension du restaurant en fonction de la densité des convives.

Enfin, ces espaces doivent être une invitation à la délectation de mets fins pour les gourmets.



Les Espaces bien être

La salle de sport / partenaires / activités :

La salle de sport comme celle d'activités sont en libre accès aux résidents et les activités dispensées sont comprises dans la redevance.

Les animations y sont quotidiennes et réalisées par des intervenants extérieurs ainsi que notre personnel.

Des partenaires comme des écoles ou des professionnels de coiffure, d'esthétique, ... se verront mettre à disposition cette salle pour le plus grand plaisir de notre public.



Les lieux divers

La buanderie, l'atelier:

Ce sont des salles faisant partie intégrantes de notre concept .
Elles contribuent également aux échanges entre résidents.

Elles deviennent par l'appropriation des résidents des lieux
d'activités et d'animations



Les espaces extérieurs

Un ballon d'oxygène:

Ils sont le poumon de nos résidences et offrent au public un environnement zen, calme afin de profiter au maximum du grand air.

Un jardin partagé agrémentera cette zone ainsi qu'un boulo-drome

Ils seront également une extension de notre espace restauration comme de l'ensemble des activités si celles-ci peuvent se pratiquer à l'extérieur.



Les espaces extérieurs



Les Services inclus dans le loyer

Un ensemble de prestations pour faciliter le contact et être en sécurité:

- Animations culturelles, intellectuelles, physiques, activités ... ,
- Gouter quotidien avec boissons à volonté,
- Veilleur 24h/24 présent physiquement,
- Télé alarme reliée à notre accueil y compris pour les chutes
- Portage de repas en logement, livraison des courses: alimentation, pharmacie, boulanger, ...

FORFAIT – 333€HT/mois pour le premier occupant
120€HT/mois par occupant complémentaire

Les Services optionnels

Une palette de prestations sur mesure à la disposition des résidents, ainsi que leurs convives:

- Restaurant
 - avec choix de 2 menus par jour à partir de 14€ le midi
 - possibilité de petit déjeuner et diner sur plateau
 - choix de repas à la carte proposition du chef
- Animations diverses : déjeuners ou soirées à thème avec orchestre, danseuses ... ,
- Mise à disposition de la salle privative pour repas de famille, séminaires, anniversaires ... ,
- Laverie
- Proposition de prestation de ménage au domicile en cours de d'étude
- ...

A votre disposition pour tout complément d'information

L'équipe SERGIC Séniors