

— Résidence —  
**Confiden'ciel**  
 \* MONTLIVET \*

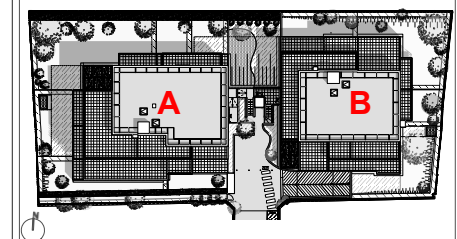


Maître d'ouvrage : **urbat** Résidence Oxygène  
 1401 av. du Mondial 9B  
 34 000 Montpellier  
 L'EXPERIENCE D'UN GRAND BÂTISSEUR

Titre : **SYNOPTIQUE**

Bâtiment : **A & B** Niveau : **Plan de Masse**

**PLAN DE REPERAGE**



Date : **PLAN "NOTAIRE" DU 04/11/2021**



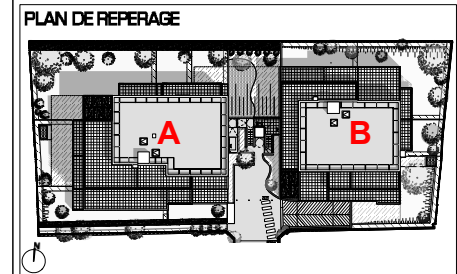
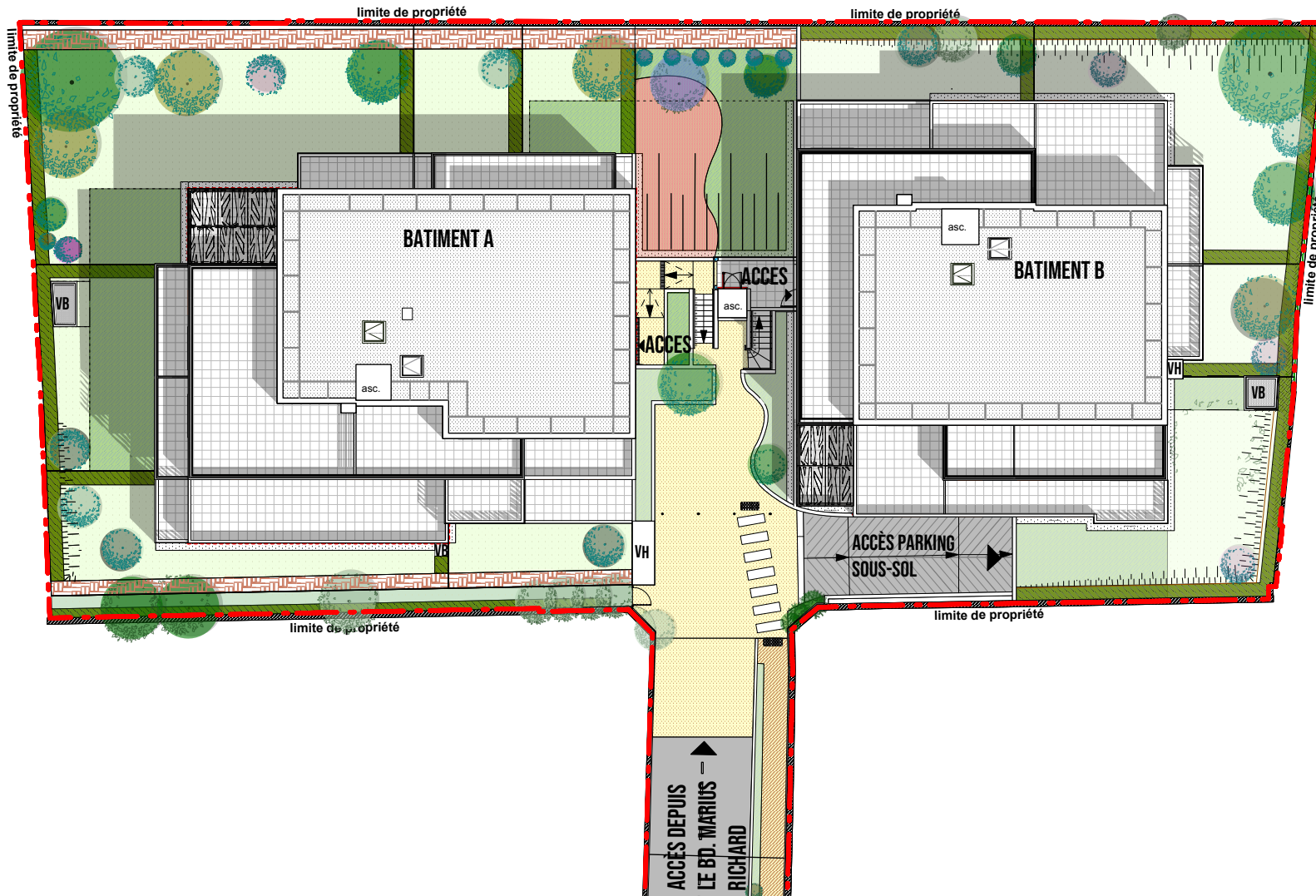
L'emplacement des gaines, soffites éventuelles est susceptible de modification pour des raisons techniques, les éventuels éléments d'équipements relatifs au chauffage ne sont pas indiqués. La surface habitable, la surface des annexes et les côtes altimétriques peuvent varier de 5% en fonction des techniques de construction choisies dans les surfaces annexes des RDC.



Maître d'ouvrage : **urbat** Résidence Oxygène  
1401 av. du Mondial 98  
34 000 Montpellier  
L'EXPERIENCE  
D'UN GRAND BÂTISSEUR

Titre : **SYNOPTIQUE**

Bâtiment : **A & B** Niveau : **Plan de Masse**



Date : **PLAN "NOTAIRE" DU 04/11/2021**

L'emplacement des gaines, soffites éventuelles est susceptible de modification pour des raisons techniques, les éventuels éléments d'équipements relatifs au chauffage ne sont pas indiqués. La surface habitable, la surface des annexes et les côtes altimétriques peuvent varier de 5% en fonction des techniques de construction choisies dans les surfaces annexes des RDC.