

MARSEILLE 12^e



← Résidence →

Confiden'ciel

✿ MONTOLIVET ✿

← Résidence →

Confiden'ciel

Le projet est composé de deux volumes de trois étages chacun qui épousent le dénivelé du terrain naturel et s'articulent autour d'espaces libres préservés.

Une organisation en réponse à l'échelle du tissu urbain avoisinant avec des volumétries sculptées pour offrir aux futurs usagers de grandes terrasses ornementées ponctuellement par un habillage en résille métallique aux allures organiques créant ainsi des jeux d'ombres et de lumière, des espaces intimes et dégagés où les perspectives sont libérées.

Une composition qui confère à l'ensemble légèreté et dynamisme.

Alain MAURY Architecture



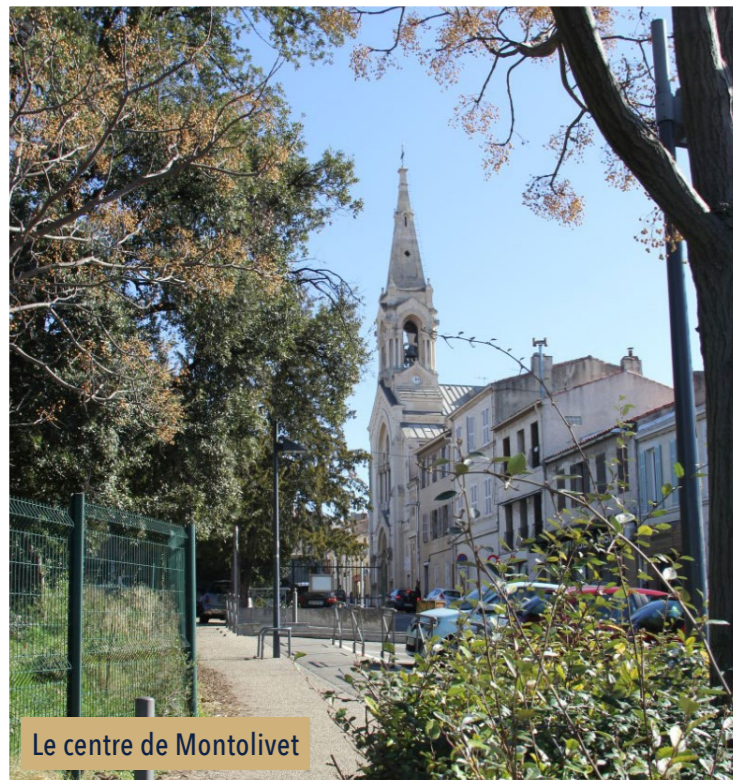
MARSEILLE 12^e - MONTOLIVET

Deuxième ville de France, Marseille possède une situation unique de carrefour dans le Sud de la France et jouit d'un environnement exceptionnel. Dotée d'une identité plurielle, Marseille a effectué un redressement économique incontestable depuis les 2 dernières décennies. Forte de cette transformation, la cité phocéenne attire chaque année 3 millions de touristes notamment grâce à une offre culturelle et événementielle particulièrement riche.

Situé sur les hauteurs de Marseille, à seulement 3 kilomètres du Vieux-Port, dans le 12^{ème} arrondissement, Montolivet, a su garder son caractère Village de Provence. La vie s'articule paisiblement autour de son église et de la rue centrale animée par de nombreux commerces. Ce quartier résidentiel bénéficie également d'un emplacement stratégique. Il est très rapide et facile de rejoindre la rocade L2 ou l'avenue Alexandre Fleming pour atteindre rapidement les autoroutes A50, A07 et A51.



Vue depuis le parc de la Moline



Le centre de Montolivet



À l'abri des regards



Résidence Confiden'ciel



53 boulevard Marius Richard
13012 Marseille

ACCÈS ET TRANSPORTS



BUS

- LIGNE 6 et Arrêt Richard Aiguillette : 1 min à pied



MÉTRO

- LIGNE 1 et Arrêt Chartreux : 12 min en bus
- LIGNE 1 et Arrêt Fourragère : 5 min en voiture



AUTOROUTES

L2 (A507)

- 2 min en voiture

A7

- 12 min en voiture

A50

- 14 min en voiture



GARE

- SAINT CHARLES : 18 min en voiture



AÉROPORT

- MARSEILLE PROVENCE : 27 min en voiture



ENSEIGNEMENT

ÉCOLES

- 400 m / 5 min à pied

COLLÈGE

- 500 m / 6 min à pied

LYCÉE

- 4 km / 12 min en voiture



COMMERCES - SERVICES

- 500 m / 6 min à pied



CRÈCHE

- 500 m / 6 min à pied



PARC DE LA MOLINE

- 200 m / 3 min à pied



Résidence Confiden'ciel

Confiden'ciel est l'adresse parfaite pour ceux qui recherchent une vie au calme, dans une ambiance village, tout en étant connectés à la ville. Située au cœur du village prisé de Montolivet, **Confiden'ciel** vient s'insérer discrètement sur le boulevard Marius Richard et met à votre portée toutes les commodités : commerces, écoles et services du quotidien sont accessibles en moins de 5 minutes à pied. Vous pourrez également profiter du panorama sur toute la ville qu'offre le Parc de la Moline à seulement 2 minutes à pied. Vos déplacements seront aussi simplifiés puisque la L2 (ou A507) sont accessibles en 5 minutes en voiture. La résidence est également desservie par la ligne de bus 6 à moins de 50 mètres, offrant de nombreuses possibilités de déplacements.

Conçue pour s'intégrer parfaitement à son environnement, notre résidence **Confiden'ciel** bénéficie d'une architecture contemporaine. Grâce à son emplacement en hauteur, certains logements profiteront de vues panoramiques sur Marseille et le massif de Saint-Cyr. Au cœur d'un écrin de verdure, **Confiden'ciel** se compose de deux petits bâtiments. En retrait du Boulevard Marius Richard, vous y accéderez en empruntant une élégante allée de cyprès.

Ses 43 appartements de standing, du 2 au 4 pièces, aux prestations très haut de gamme, sont tous prolongés d'une agréable terrasse ou d'un jardin.

Entièrement close et sécurisée, **Confiden'ciel** dispose de tout le confort d'une résidence contemporaine pour vous séduire : contrôle des accès piétons et véhicules, ascenseurs desservant tous les niveaux, stationnements privatifs en sous-sol. À l'intérieur, chaque logement a été conçu avec soin : des espaces de vie ouverts pour plus de convivialité et de modernité, de larges baies vitrées pour plus de luminosité, des matériaux de qualité.

Seuls quelques privilégiés pourront profiter de cette offre d'exception, alors n'attendez pas, venez vite la découvrir !

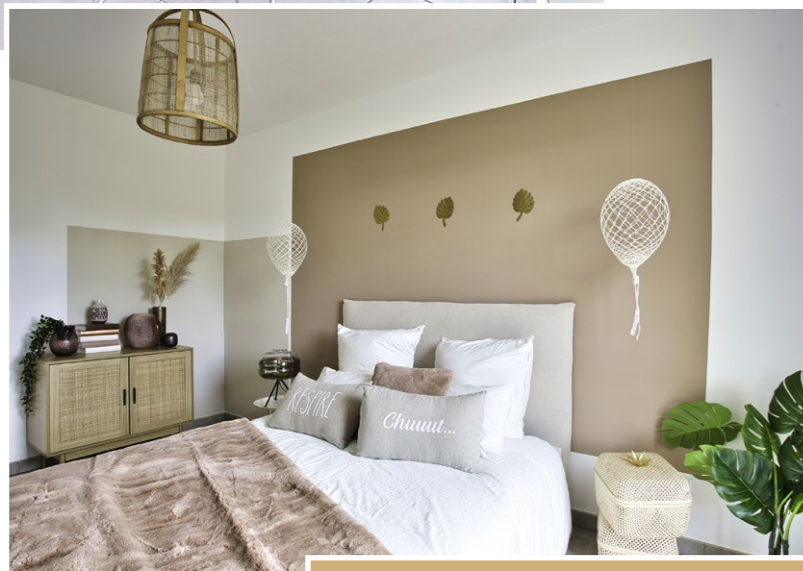


VOTRE APPARTEMENT

Le Choix de l'Excellence



- Murs et plafonds en peinture lisse blanche
- Carrelage 60*60
- Volets roulants à commande électrique dans toutes les pièces
- Baies coulissantes en aluminium dans les séjours/cuisines
- Salles de bains aménagées avec radiateur sèche-serviette
- Production d'eau chaude sanitaire par ballon thermodynamique
- Chauffage par panneaux rayonnants électriques



ÊTRE CLIENT CHEZ **URBAT**, C'EST :

- Appartenir aux 35.000 propriétaires, qui depuis 1975, ont choisi de vivre ou d'investir dans l'une des 550 résidences conçues et réalisées par **Urbat**.
- Habiter un logement conçu par des architectes de renom, les plus à même de s'adapter à un environnement et à l'identité d'un quartier tout en répondant à vos attentes.
- Être écouté, notre conseiller commercial et notre service client vous accompagnent tout au long de votre projet (choix de votre logement, mise en place de votre financement, aménagement et finition, ...).
- Réaliser votre acquisition en toute sérénité, grâce au montant de ses fonds propres, Urbat assume les risques financiers des programmes qu'il monte.

Les résidences Urbat bénéficient en outre de toutes les garanties :

- > Garantie financière d'achèvement
- > Garantie de parfait achèvement
- > Assurance dommage ouvrage
- > Garantie locative sur demande



AGENCE URBAT
Immeuble Cap Azur
67 Rue Chevalier Paul
13002 Marseille
04 91 14 92 62

