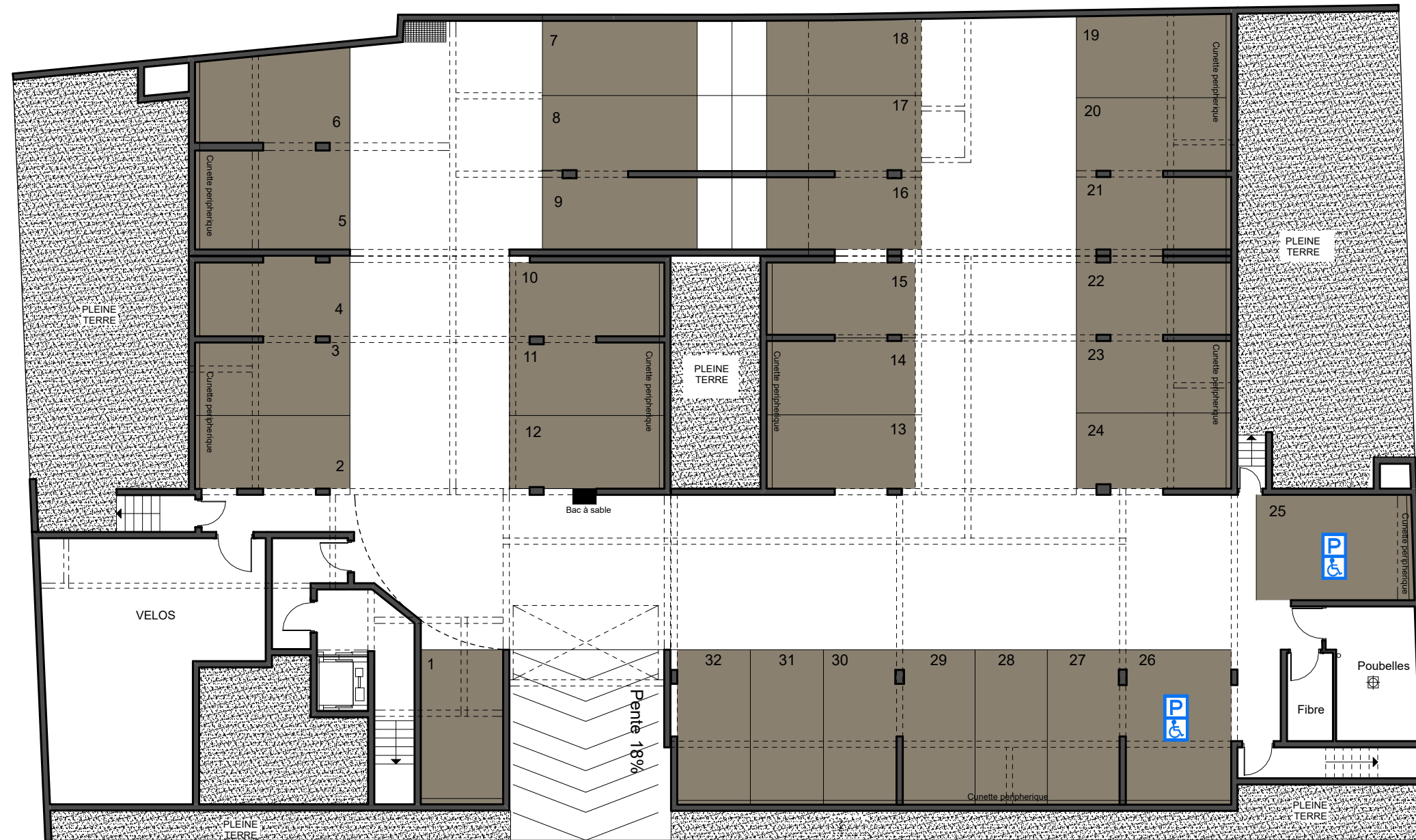


Villa Coustiera




 Résidence Oxygène
 1401 av. du Mondial 98
 CS 68214 Montpellier cedex 2


 1 Rue Notre Dame
 30000 Nîmes
Didier CAZALET Architecte


 Développement

Synoptique S. Sol

L'emplacement des gaines, soffites éventuelles est susceptible de modification pour des raisons techniques,
 les éventuels éléments d'équipements relatifs au chauffage ne sont pas indiqués.
 La surface habitable et la surface des annexes peuvent varier de 5% en fonction des techniques de construction choisies.

PLAN NOTAIRE - 06/12/2021