

PLAN DE SOUS-SOL

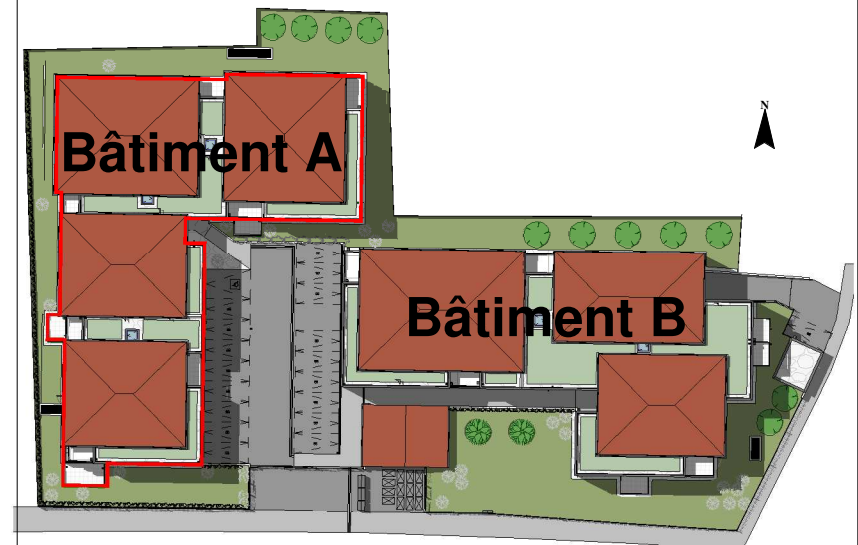


**88 logements collectifs**  
299 à 351 avenue de la dombes  
01480 Jassans-Riottier



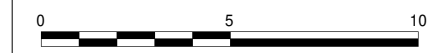
urbat Date : 28/09/2022 Immeuble Oxygène  
 1401 Avenue du Mondial 98  
 34965 Montpellier Cedex 2

Type : Niveau : RDC Appartement :



Echelle : 1/200e

"L'emplacement des gaines, soffites éventuels est susceptible de modification pour des raisons techniques, les éventuels éléments d'équipements relatifs au chauffage ne sont pas indiqués. La surface habitable peut varier de 5% en fonction des techniques de construction choisies."

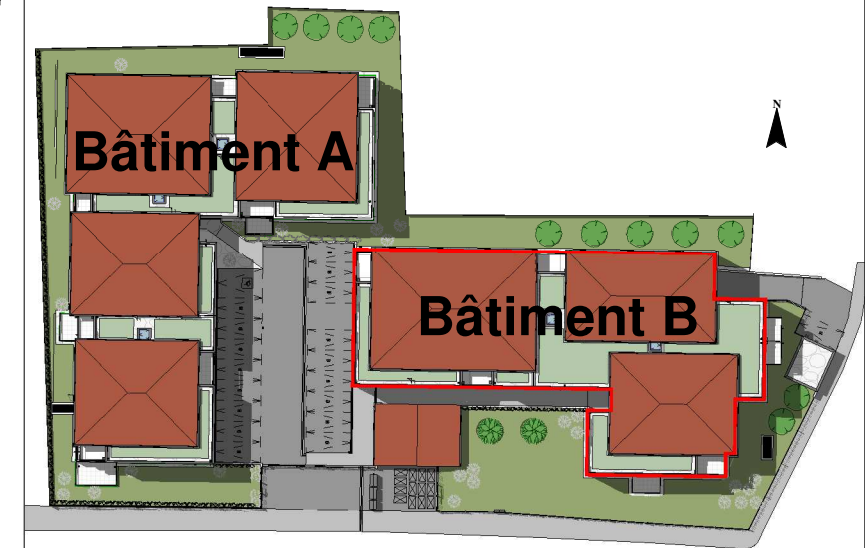




urbat Date : 28/09/2022  
 Immeuble Oxygène  
 1401 Avenue du Mondial 98  
 34965 Montpellier Cedex 2



Type : Niveau : **RDC** Appartement :



Echelle : 1/200e

"L'emplacement des gaines, soffites éventuels est susceptible de modification pour des raisons techniques, les éventuels éléments d'équipements relatifs au chauffage ne sont pas indiqués. La surface habitable peut varier de 5% en fonction des techniques de construction choisies."

