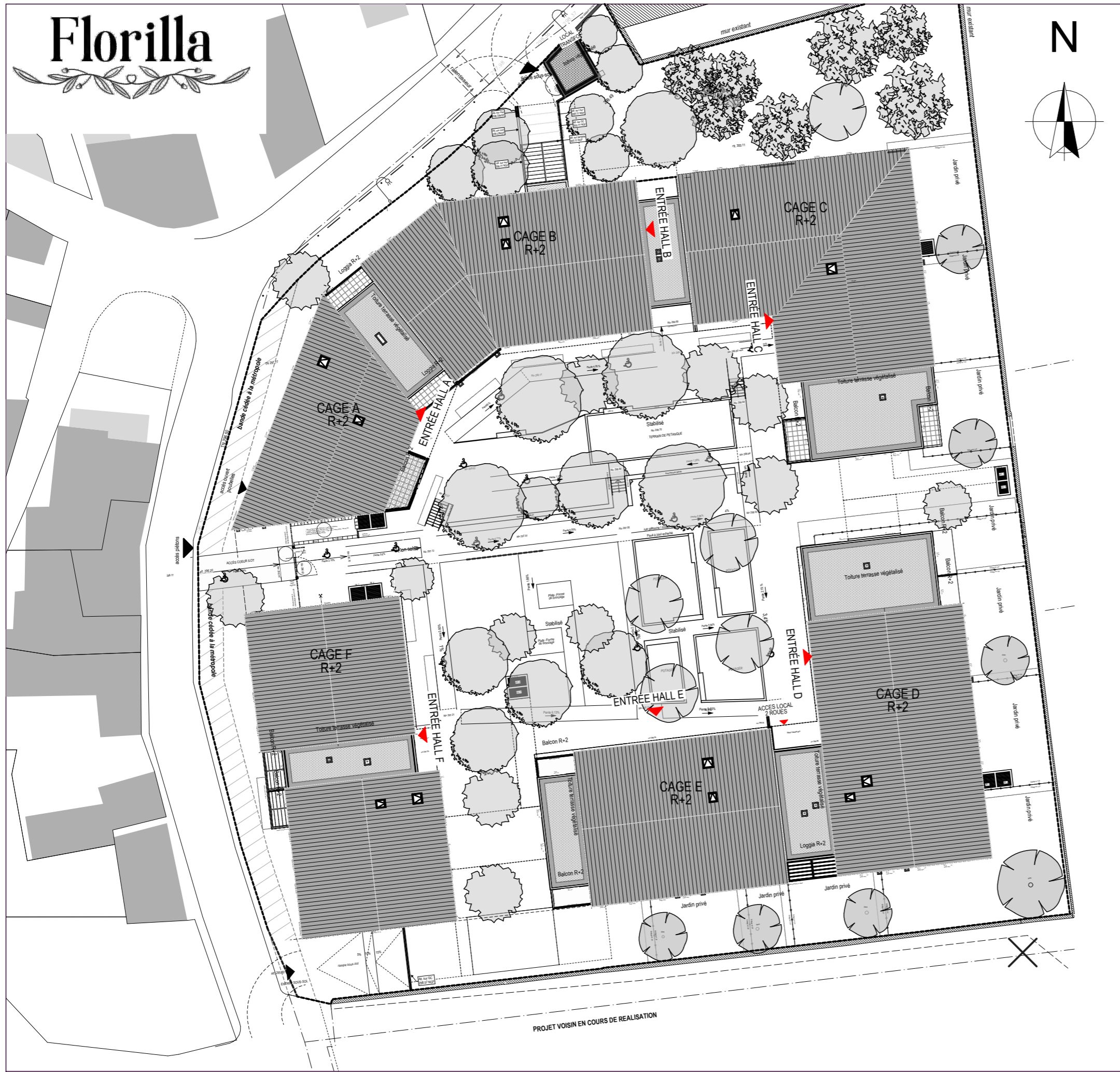


Florilla



1401 Avenue du Mondial 98 - 34965 Montpellier

PLAN NOTAIRE

29/01/2024

PLAN DE MASSE



L'emplacement des gaines, soffites éventuelles est susceptible de modification pour des raisons techniques, les éventuels éléments d'équipements relatifs au chauffage ne sont pas indiqués. La surface habitable peut varier de 5% en fonction des techniques de construction choisies