

AVIGNON : Un véritable musée à ciel ouvert



Au carrefour des axes autoroutiers A9 et A7 et des départements du Vaucluse, du Gard et des Bouches-du-Rhône, le Grand Avignon occupe une place stratégique. Unies par les richesses du passé, ses 16 communes sont tournées vers l'avenir et connaissent un développement démographique et économique fort. Chaque année, de plus en plus d'entreprises se créent et s'installent dans un des nombreux pôles économiques du secteur. Enfin, les déplacements dans le Grand Avignon sont largement facilités grâce à 2 gares (Lyon, Montpellier et Marseille) sont accessibles en moins d'1h20 ainsi qu'un réseau de transports en commun complet sur tout le territoire : 31 lignes de bus, 1 ligne de tramway, et une seconde prévue d'ici 2025.



La réputation d'Avignon n'est plus à faire. La renommée internationale de son festival et de son patrimoine en font un lieu incontournable du Sud de la France. Classée au patrimoine mondial de l'Unesco, la Cité des Papes valorise son riche passé culturel avec ses célèbres remparts, son fameux Pont Saint Bénézet, ou encore le Palais des Papes, le plus grand palais gothique du monde. Fierté des avignonnais, ces monuments contribuent amplement à forger l'identité de la ville. Aussi, Avignon est bien ancrée dans le présent et tournée vers l'avenir avec une activité économique avantageuse ainsi qu'une vie universitaire importante qui attire plus de 7000 étudiants chaque année.



city
life



Une bulle de verdure à deux pas des remparts

À 300m seulement des emblématiques remparts d'Avignon et à proximité immédiate de la porte Saint-Roch, se trouve votre future résidence : **City Life**. Cet emplacement idéal vous permettra de rejoindre en quelques minutes à pied la place des Corps-Saints animée par ses authentiques restaurants ou encore la prestigieuse Avenue Joseph Vernet et ses charmants commerces.

Dans un espace verdoyant et sécurisé, **City Life** vous offre une bulle de verdure, à la fois lieu de rencontre et source de fraîcheur, à proximité immédiate de tous les commerces, les écoles et les transports en commun.

Les 59 appartements de la résidence, du 2 au 4 pièces, sont répartis sur 2 bâtiments et ont été pensés pour votre bien-être. Les espaces de vies sont baignés de lumière grâce à de larges baies vitrées qui s'ouvrent sur de grandes terrasses allant jusqu'à 96m²... un luxe à proximité du plus grand palais gothique du monde !



city
life



Nos prestations



Votre confort

- Volets roulants électriques dans les séjours/cuisines
- Peinture lisse blanche dans toutes les pièces
- Carrelage 45x45cm
- Salles de bain aménagées avec sèche-serviette
- Ascenseurs desservant tous les niveaux
- Places de stationnement privatives



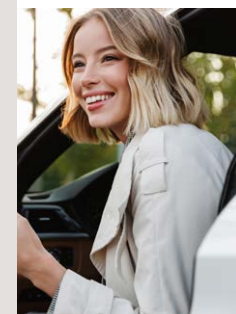
Vos économies

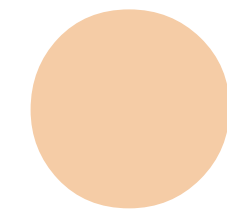
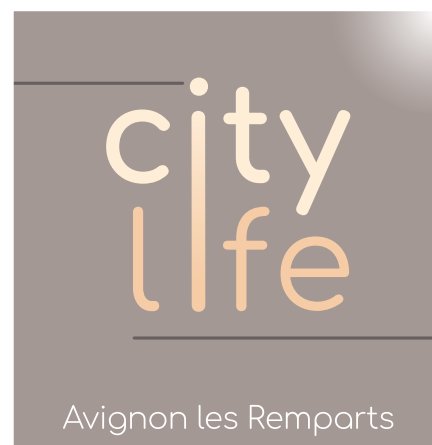
- Double vitrage
- Chauffage et production d'eau chaude sanitaire par la chaudière gaz individuelle
- Confort d'été et confort d'hiver grâce aux performances énergétiques RT 2012



Votre sécurité

- Résidence entièrement sécurisée
- Accès aux stationnements par portail télécommandé





Accès & transports



ADRESSE
9 avenue Eisenhower
Avignon



PORTE SAINT ROCH
à 350 m



TRAMWAY
Ligne 1 Arrêt Saint Roch
à 400 m



GARES
Centre à 850 m
TGV à 10 min en voiture



AUTOROUTES
A7 Avignon Nord à 18 min
A9 Roquemaure à 23 min



AÉROPORTS
Avignon Provence à 23 min
Marseille Provence à 1 h



URBAT, VOUS ACCOMPAGNE DANS VOTRE PROJET :

- Depuis plus de 45 ans, nous mettons à votre profit notre expérience et vous accompagnons à chaque étape de votre projet.
- Choisir **Urbat**, c'est rejoindre les 35 000 familles qui ont choisi de vivre ou d'investir dans l'une de nos 550 résidences
- Choisir **Urbat**, c'est habiter un logement conçu par des architectes de renom, qui ont à cœur de valoriser la qualité des sites, de préserver l'art de vivre et proposer une architecture et des volumes en harmonie avec leur environnement tout en répondant à vos attentes.
- Choisir **Urbat**, c'est être écouté : notre conseiller commercial et notre service client vous accompagnent tout au long de votre projet



> Plus d'infos <



14 Boulevard Saint Michel
84000 Avignon

04 91 14 92 62



¹Prêt à Taux Zéro : Dispositif d'aide gouvernementale à l'accession à la propriété. En complément d'un prêt principal, il est réservé aux personnes physiques « primo accédantes », sous conditions de ressources et d'éligibilité.

²Dispositif Pinel : Le non-respect des engagements de location entraîne la perte du bénéfice des incitations fiscales. Investir dans l'immobilier comporte des risques, consultez le site www.urbat.com pour en savoir plus.

LMNP renseignements en espace de vente - Illustrations et photos non contractuelles à caractère d'ambiance. Crédit Photos : ©AdobeStock ©FREEPIK

Urbat Août 2022 - RCS Montpellier 352 588 727 - N° ORIAS 13 008 616 - Ne pas jeter sur la voie publique.