

le Clos Chassen



 urbat



Vous recherchez une ville à taille humaine à proximité de Lyon ?

Chasse-sur-Rhône offre un lieu de vie tranquille situé à un emplacement privilégié. Seule commune de l'Isère à être rattachée à l'unité urbaine de Lyon, elle se trouve à 25 km du centre de l'ancienne capitale des Gaules, non loin de l'échangeur autoroutier en direction de Givors et de Saint-Étienne.

Ce positionnement stratégique a éveillé l'intérêt d'un certain nombre d'entreprises, qui sont venues s'installer dans le parc d'activités des Platières. Très attractif, il bénéficie d'un développement permanent. La ville de Chasse-sur-Rhône est très bien équipée :

crèche, établissements scolaires, bibliothèque, école de musique, MJC, complexe sportif, sans oublier le marché tous les jeudis matin. Elle est également dotée d'une gare TER qui permet notamment de rallier Lyon en train en moins de 20 minutes. Vous aurez accès sur place à tous les commerces et services qui vous seront utiles au quotidien. Le centre Commercial Chasse Sud, tout proche, vous propose le choix de grandes enseignes. La vie s'écoule paisiblement le long du Rhône, dans cette commune entourée de nature et de côteaoux prestigieux.

le Clos Chassen

Un environnement vert et pavillonnaire, la proximité des commodités du centre de Chasse-sur-Rhône et de la gare TER : tel est le cadre du *Clos Chassen*. Inutile de prendre votre voiture pour faire vos courses ou accompagner vos enfants à l'école : tout est accessible à pied.

La résidence comprend **42 appartements, des 2 et 3 pièces**, répartis dans deux petits bâtiments, l'un à un étage, l'autre à deux étages avec ascenseur. L'architecture, traditionnelle, favorise une intégration harmonieuse dans le paysage alentour.

Tous les appartements sont spacieux, lumineux, et disposent de terrasses ou de jardins d'hiver.

Une ambiance végétale vous est indispensable pour vous sentir bien chez vous ?

Alors, *le Clos Chassen* répond à vos attentes, avec ses aménagements paysagers soignés et abondants, ainsi qu'un espace de jeux destiné aux enfants, où des troncs à grimper côtoient des bancs appelant à la détente dans cet écrin verdoyant.

Côté confort, chaque bâtiment abrite un local couvert pour les deux-roues. Quant aux stationnements, ils sont privatifs au sein de cette résidence close et sécurisée.



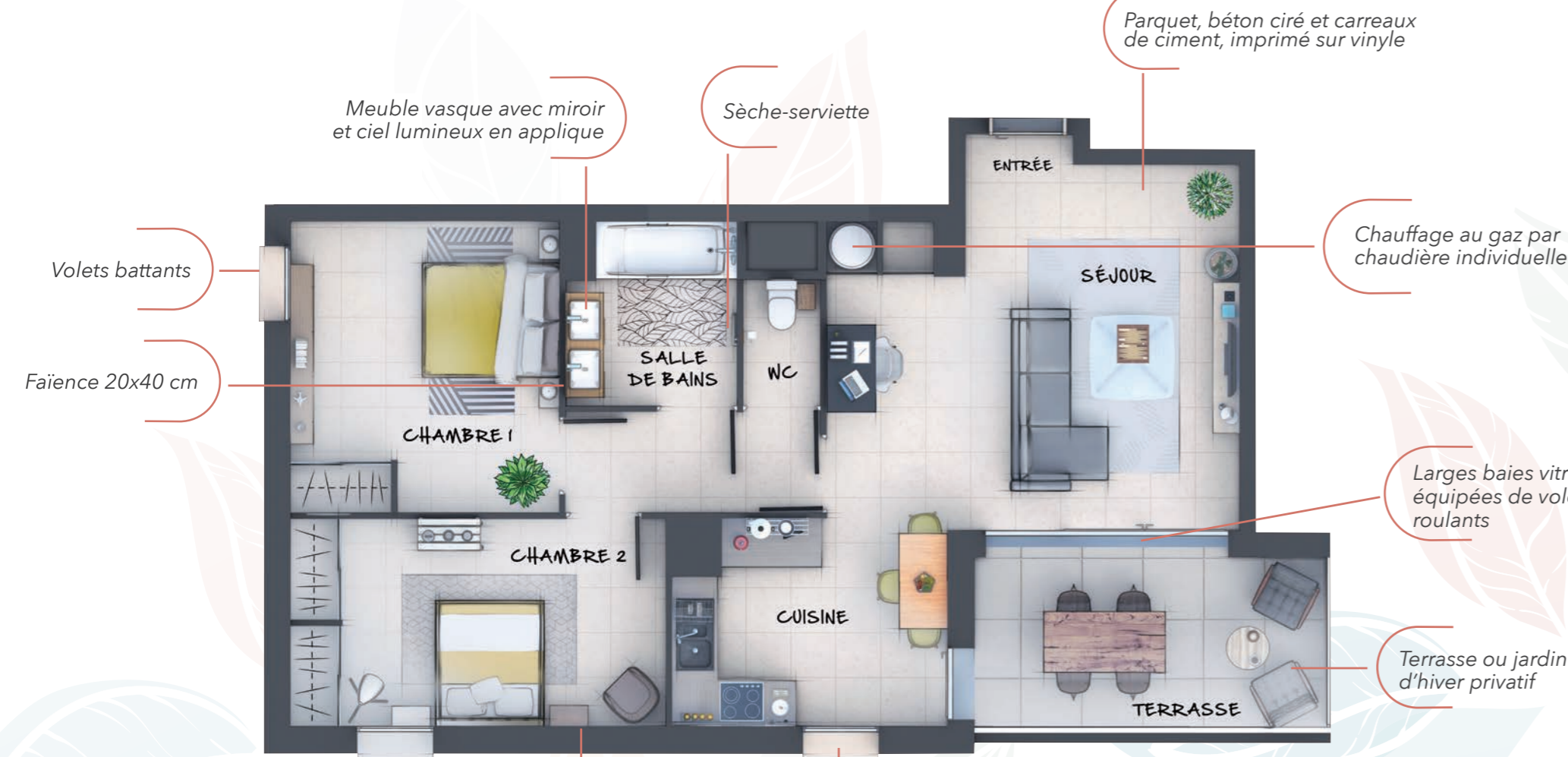
ATOUTS RÉSIDENCE PRINCIPALE

Confort et accessibilité aux portes de Lyon

- > Un cadre de vie privilégié dans une ville à taille humaine
- > Les commerces et services du centre-ville à 5 minutes à pied
 - > Une ville repensée, en plein développement
- > Des conditions très favorables pour l'accès à la propriété



Un appartement conçu à votre image...

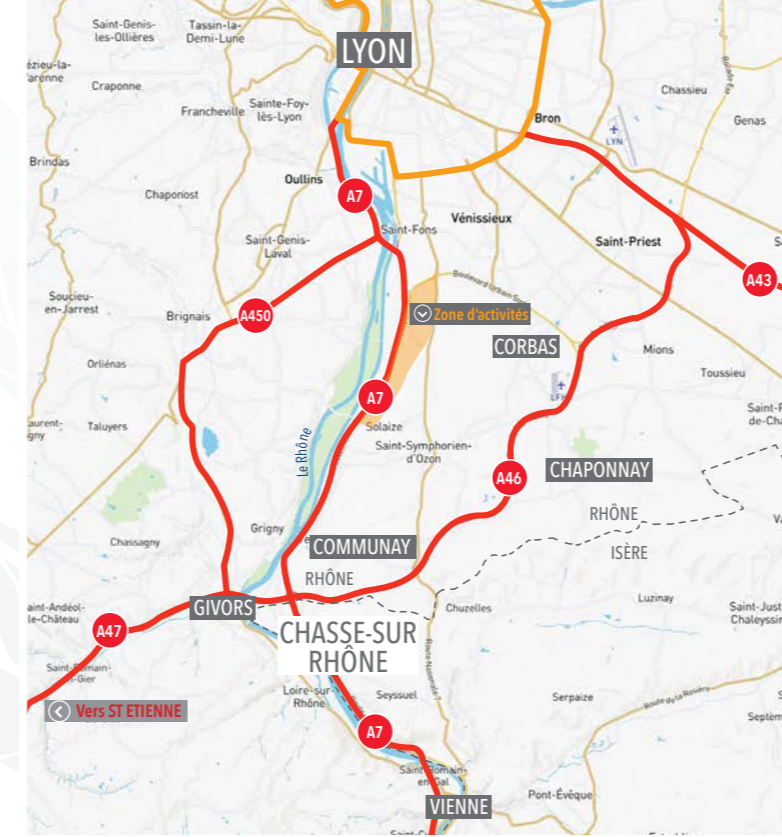


Peinture lisse blanche dans toutes les pièces

Menuiseries PVC Double vitrage

... et une résidence 100% confort

- Résidence entièrement sécurisée
- Stationnements privatifs
- Contrôle des accès par vidéophone
- Accès aux stationnements par portail télécommandé



Accès & transports



ADRESSE

104-130 Rue Claude Priest



BUS

Arrêt Place Jules Ferry à 400 m



GARE

TER DE CHASSE-SUR-RHÔNE à 700 M



AUTOROUTES

ROCADE EST (A46) / A47 / A7
2 min en voiture



AÉROPORT

LYON-SAINT-EXUPÉRY à 37 KM



CENTRE-VILLE

COMMERCES à 400 m





6 place Berthe Morisot
69800 SAINT-PRIEST

04 11 88 00 40



URBAT.COM

URBAT, VOUS ACCOMPAGNE DANS VOTRE PROJET :



[> Plus d'infos <](#)

- Depuis plus de 45 ans, nous mettons à votre profit notre expérience et vous accompagnons à chaque étape de votre projet.
- Choisir **Urbat**, c'est rejoindre les 35 000 familles qui ont choisi de vivre ou d'investir dans l'une de nos 550 résidences
- Choisir **Urbat**, c'est habiter un logement conçu par des architectes de renom, qui ont à cœur de valoriser la qualité des sites, de préserver l'art de vivre et proposer une architecture et des volumes en harmonie avec leur environnement tout en répondant à vos attentes.
- Choisir **Urbat**, c'est être écouté : notre conseiller commercial et notre service client vous accompagnent tout au long de votre projet.