

NATURE'L

MÂCON
Sennecé-les-Mâcon



C'est ça
la vie que j'aime !



NATURE'L

MA VILLE, EN PLUS TRANQUILLE MON RÊVE, EN MIEUX

Vous avez choisi Mâcon. Et vous avez bien fait. Peut-être y habitez-vous déjà, peut-être n'a-t-elle déjà plus de secret pour vous. Vous aimez ses paysages fluviaux et viticoles, sa taille humaine et ses tuiles romanes. Ubat vous propose de la vivre en mieux, en y devenant propriétaire. Nous savons que vous êtes prêts. Nature'L est **l'opportunité que vous attendiez**. Nous l'avons pensé comme une adresse apaisée, nature, dans le quartier de Sennecé-les-Mâcon, entre centre historique et échappées sur l'extérieur. La résidence est de premier choix, les appartements tout confort. Il est temps pour vous **d'habiter Mâcon autrement**. Il est temps d'y vivre vraiment.

MÂCON,
MA
PRÉFÉRENCE
P.4



LA
RÉSIDENTE
DE MES
ENVIES
P.10



100%
CHEZ MOI
P.14



L'ÉQUIPE
À MES CÔTÉS
P.18



MÂCON,
MA
PRÉFÉRENCE

ÇA BOUGE DANS LA VILLE!

C'est là que votre cœur bat,
à quelques kilomètres au Nord
du centre mâconnais et de ses
commerces, de ses ruelles colorées,
du Vieux Saint-Vincent et des quais
des Marans. Nature'L est juste ici, dans
ce havre arboré à proximité de la Saône
et du vignoble beaujolais.





JE FLÂNE

Le centre historique a comme des airs de ville du Sud avec ses tuiles romanes, ses façades colorées, son esplanade toujours animée.



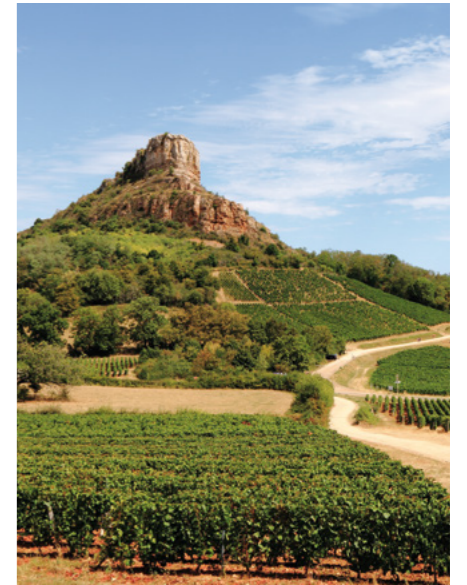
JE ME CULTIVE

Alphonse de Lamartine est partout ! Au musée des Ursulines, à l'Hôtel Senecé, sur l'Esplanade qui porte son nom.



JE M'ÉVADE

Direction le Grand Site de Solutré Pouilly, réputé pour son vin, ses paysages et ses gisements préhistoriques.



JE SUIS GASTRONOME

Avec 10 restaurants étoilés dans un rayon de 20 km, on peut dire que le Sud Bourgogne sait recevoir.



C'EST MÂCON

QUE JE PRÉFÈRE



JE RESPIRE

Sur les rives de la Saône, près du pont Saint-Laurent et dans le parc Nord, j'adore !



JE MANGE LOCAL

Au marché de l'Esplanade Lamartine bien sûr ! Tous les samedis matin, il y a mes producteurs préférés.



JE NAVIGUE

Selon l'humeur du jour en bateau, wakeboard, paddle, canoë... à Mâcon on pratique toutes sortes d'activités nautiques.

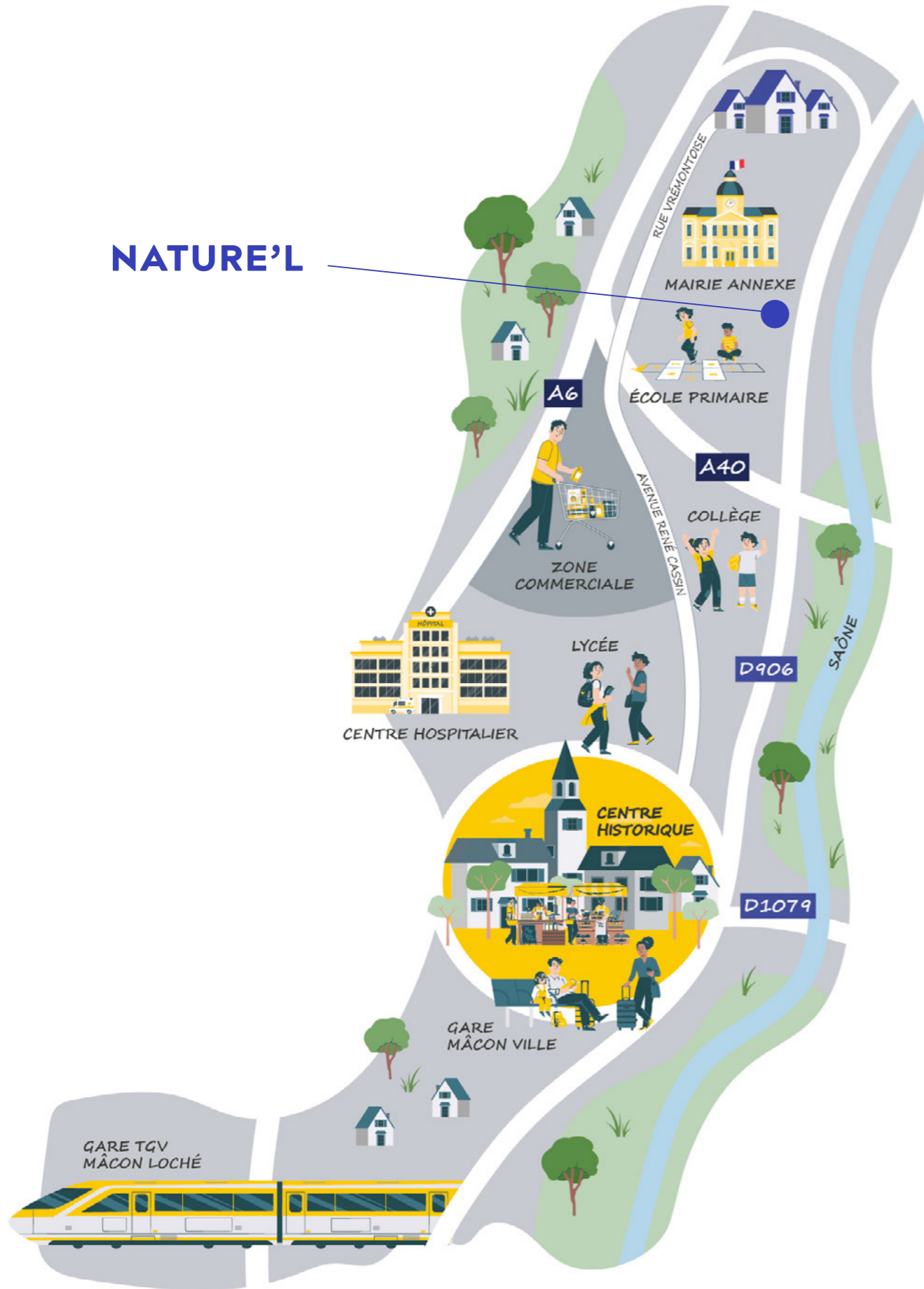


JE ME DIVERTIS

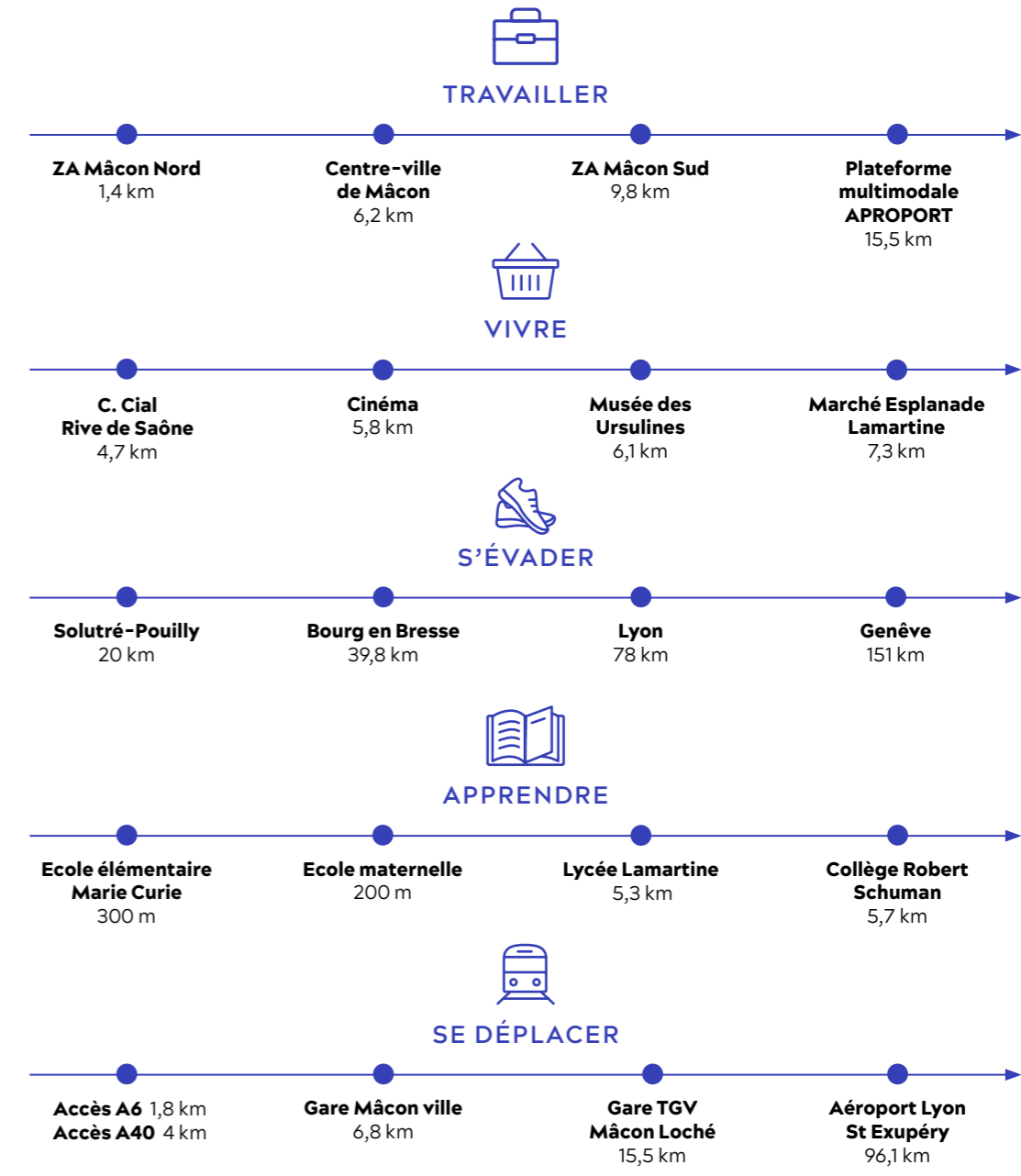
500 commerces et boutiques indépendantes pour mon shopping. Côté centre commercial Rive de Saône, j'ai l'embaras du choix entre cinéma, théâtre, salle de concert, bowling, parc et skateparc.



NATURE'L



DISTANCES



LA RÉSIDENCE
DE MES ENVIES

ELLE A TOUT ET BIEN PLUS ENCORE

NATURE'L



Lignes sobres et contemporaines

1. Enduit taloché fin sur les façades

2. Menuiseries double vitrage

3. Grandes terrasses avec garde-corps finement ajouré

4. Jardins privés arborés

5. Parking extérieur

6. Prairie avec espace arboré

Vous avez eu le coup de cœur pour Nature'L, on vous comprend. Conçu comme un petit hameau hyper intimiste, avec quelques bâtisses posées en U autour d'un grand jardin central. Ce que vous aimez, ce sont ces cheminements bucoliques qui créent un esprit cocon, mais pas fermé. Ça veut dire des vues et des échappées belles de tous les côtés. Et ça, c'est tout vous !

Le gros plus, c'est ce lavoir historique. C'était l'emblème du quartier pendant des années, c'est devenu l'élément iconique de votre adresse. Vous en avez de la chance ! La résidence est très joliment intégrée dans le paysage, elle reprend l'esprit des corps de ferme des environs avec ses toits deux pans, ses volumes simples, ses fenêtres de tailles différentes. Tout vous ressemble ici, le calme, la convivialité, et en même temps l'impression de vivre une résidence pas comme les autres. Et pas pour tout le monde, il y a seulement 44 appartements disponibles, tous avec extérieur et place de stationnement privative.

ICI, ON PREND SOIN DE LA
NATURE ET LA NATURE PREND
SOIN DE VOUS.



On ne voit que lui, et pour cause, le jardin résidentiel est largement ouvert sur la rue de la Fontaine Moreau.

Urbat en a fait un havre nature, juste pour vous plaire. Tout le travail de plantations, de haies bocagères, de prairies sèches a été réfléchi pour sublimer le lavoir historique. Même les bâtiments placés en retrait sont tournés vers lui...la classe ! Pour compléter le tableau, Urbat a choisi des variétés d'arbres remarquables comme le Cerisier du Japon, le Merisier et des dizaines de fruitiers pour attirer les insectes et les oiseaux du jardin. Nous savions que vous alliez aimer.

Les stationnements ont aussi été enherbés, des bancs posés ici et là, les cheminements végétalisés partout. Vous êtes propriétaire d'une résidence RE 2020, et ça, ça veut dire de belles économies !

100%
CHEZ MOI

MON DEHORS, JE LE VIE, JE L'ADORE

NATURE'L



Chez Urvat, on ne pense pas l'extérieur à moitié. On le pense comme une vraie pièce en plus, pour pouvoir y manger à plusieurs, accueillir ses amis si on en a envie, pour cuisiner, bricoler, jardiner et vaquer à toutes nos activités préférées. Terrasse tout confort aux étages, jardin paysagé en rez-de-chaussée, c'est vous qui décidez !



DES PRESTATIONS INNOVANTES AU SERVICE DU CONFORT ET DE LA SOBRIÉTÉ ÉNERGÉTIQUE

1. Peintures lisses et soignées

2. Espace à vivre supplémentaire en extérieur

3. Menuiseries double vitrage et volets roulants

4. Large choix de sols d'ambiance et de faïences



UNE RÉSIDENCE + SAINE + ÉCONOME
Règlementation environnementale RE 2020

ET SI DEMAIN JE CHANGE MES PLANS ?

Avec Urvat, déjà quand vous achetez, vous avez le choix. On appelle ça le multiplan. Honneur à la cuisine, à l'enfant roi ou à la chambre d'ami, c'est vous qui décidez, on a un plan pour tous les goûts. Vos goûts d'aujourd'hui mais aussi ceux de demain, parce que tous nos appartements sont modulables. Ça veut dire que vous pouvez bouger vos murs pour créer un appartement qui vous correspond à 100% ! Alors quand on vous dit que vous pouvez vraiment changer de plan, faites-nous confiance, ce n'est pas des paroles en l'air... en fonction de l'avancement du chantier!

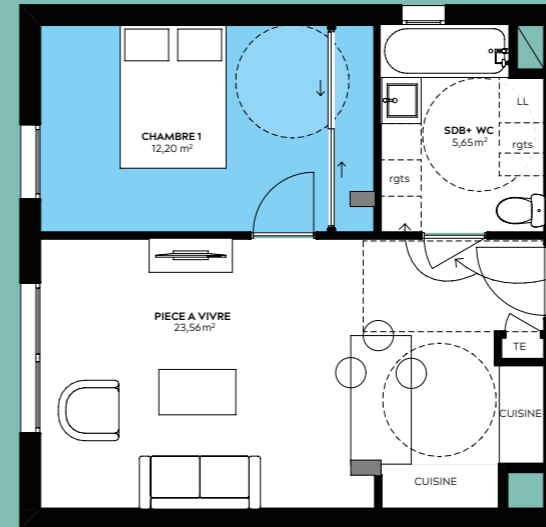


+ DE MODULARITÉ

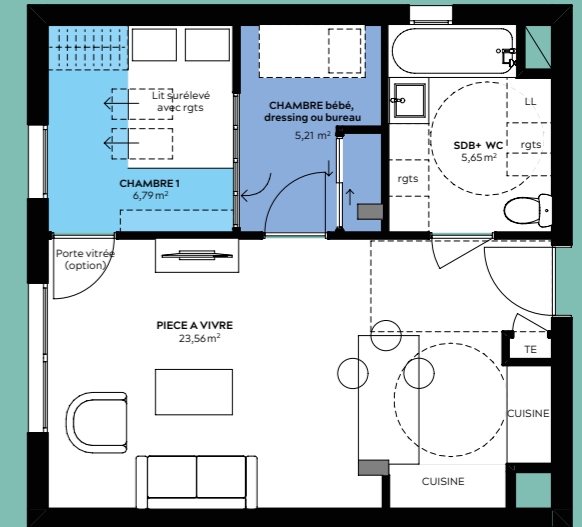
Plans modulables

Espace supplémentaire aménageable en bureau, buanderie, dressing...

UN 2 PIÈCES PEUT EN CACHER 3

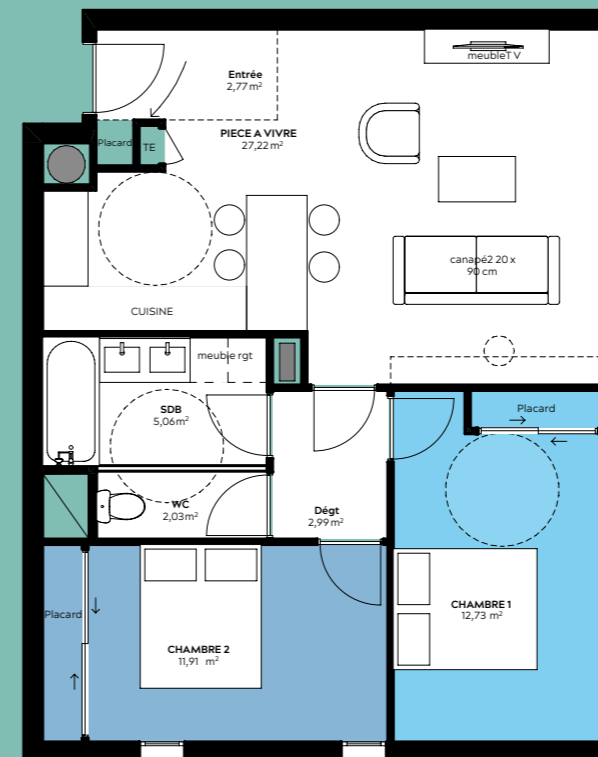


Plan d'appartement 2 pièces

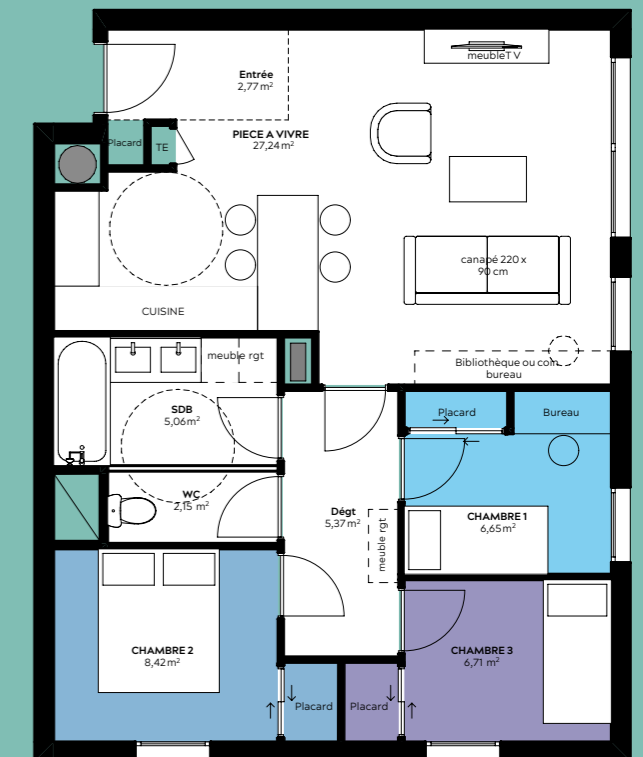


Plan d'appartement 2 pièces avec 2 chambres

3 PIÈCES GÉNÉREUX OU 4 PIÈCES COMPACTES ?



Plan d'appartement 3 pièces



Plan d'appartement 3 pièces avec 3 chambres

Plans à titre d'exemple

L'ÉQUIPE
À MES CÔTÉS

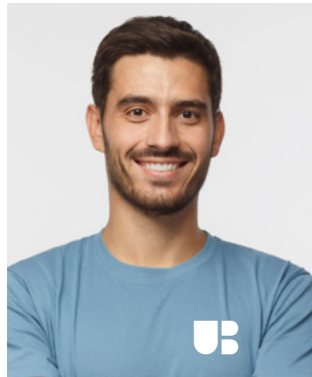
CONCRÉTISER MON PROJET, MAINTENANT!

À ce stade, vous n'êtes plus là par hasard. Devenir propriétaire était au fond de vous, vous l'avez compris. Pour vous permettre de donner vie à cette idée, Urvat vous accompagne de bout en bout sans jamais vous lâcher. C'est le moment d'oser. Nous sommes à vos côtés !



CHOISISSEZ L'ESPACE QUE VOUS VOULEZ

Vous savez comment vous voulez vivre, vous savez ce qui est bon pour vous. Ensemble, nous sélectionnons le plan le plus adapté possible à votre vie et à vos envies



1

2

3

4



DITES BONJOUR URBAT!

Avec notre équipe, vous choisissez l'appartement qui répond à votre format familial, votre mode de vie et votre budget.



VOUS AIDER À TROUVER VOTRE PRÊT

Plus que vous aider, nous vous accompagnons chez le banquier ou le courtier. Vous pouvez donc être rassuré, nous trouverons ensemble le meilleur partenaire financier.

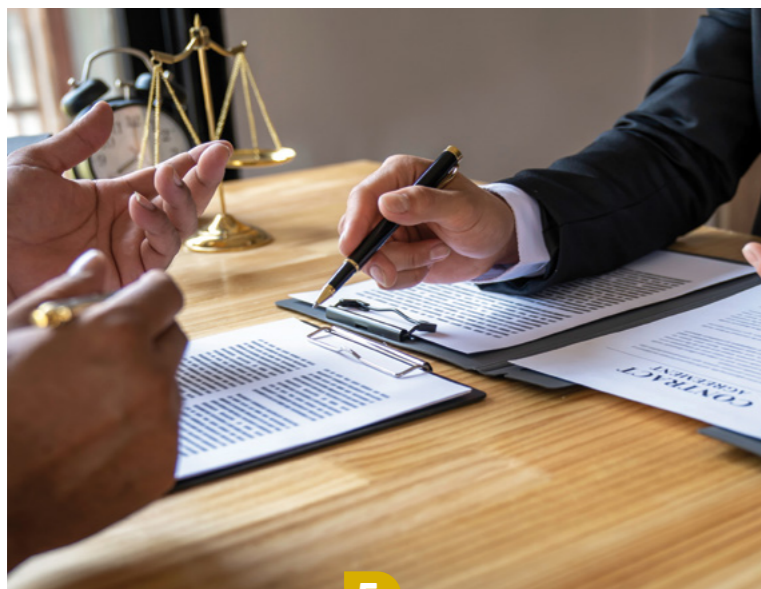


LES FINITIONS, C'EST AUSSI VOUS!

Qui mieux que vous pourrait imaginer les finitions de vos rêves? Vous avec nous peut-être. Nous planchons ensemble sur l'habillage de vos murs et de vos sols. Grâce au catalogue des options, vous pourrez choisir d'autres aménagements.



FINANCEMENT : PAR OÙ COMMENCER ?



5



D'ABORD, LES AIDES.

Nous avons interrogé votre banque. Cherchons à présent les aides auxquelles vous êtes éligibles.

- PTZ
- PAL
- Aides des collectivités régionales ou locales.



LA BANQUE ET SINON QUOI ?

Il existe d'autres modes de financement. Votre conseiller vous dit tout.



QUAND PAYER QUOI ?

Pas de panique. Les appels de fonds démarrent quand débute la construction. Si le prêt est contracté à la banque, elle débloque les fonds progressivement. Vous ne vous occupez de rien !



8



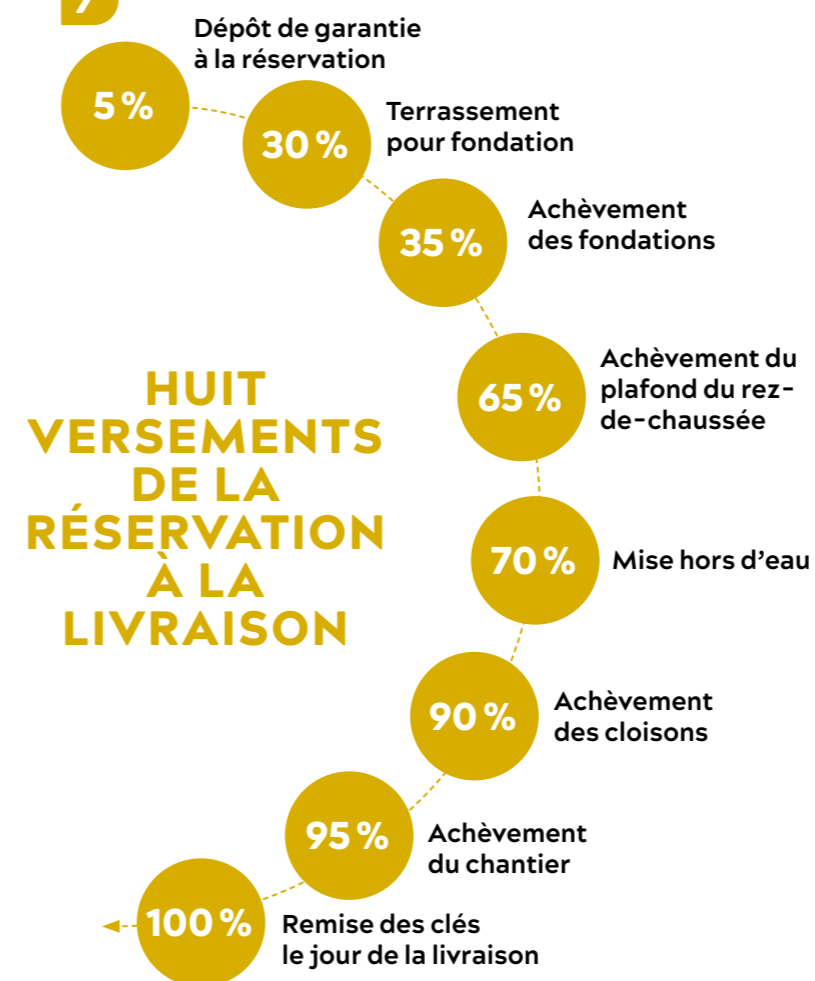
DES BULLES POUR FÊTER ÇA ?

Le moment de la remise des clés est aussi celui où nous sabrons le champagne. Ça y est, vous êtes propriétaire, toutes nos félicitations ! Vous pouvez être fier.



6

7





URBAT

**Europarc Bât 4 - 6, place B. Morisot
69 800 Saint-Priest
04 88 70 00 55**

Investir dans l'immobilier comporte des risques, consultez le site www.urbat.com pour en savoir plus. Illustrations non contractuelles à caractère d'ambiance.

Crédit Photos : ©AdobeStock

Illustrations : ©Emergence / Blandine Augier ·
blddezign.fr / @storyset on Freepik

Urbat Juin 2023 / RCS Montpellier 352 588 727
/ N° Orias 13 008 616

