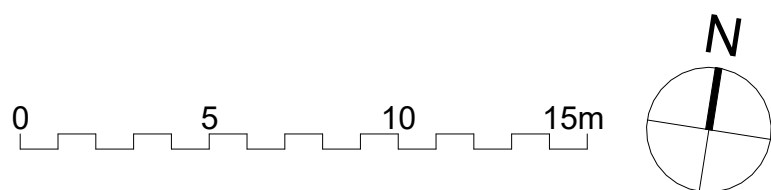
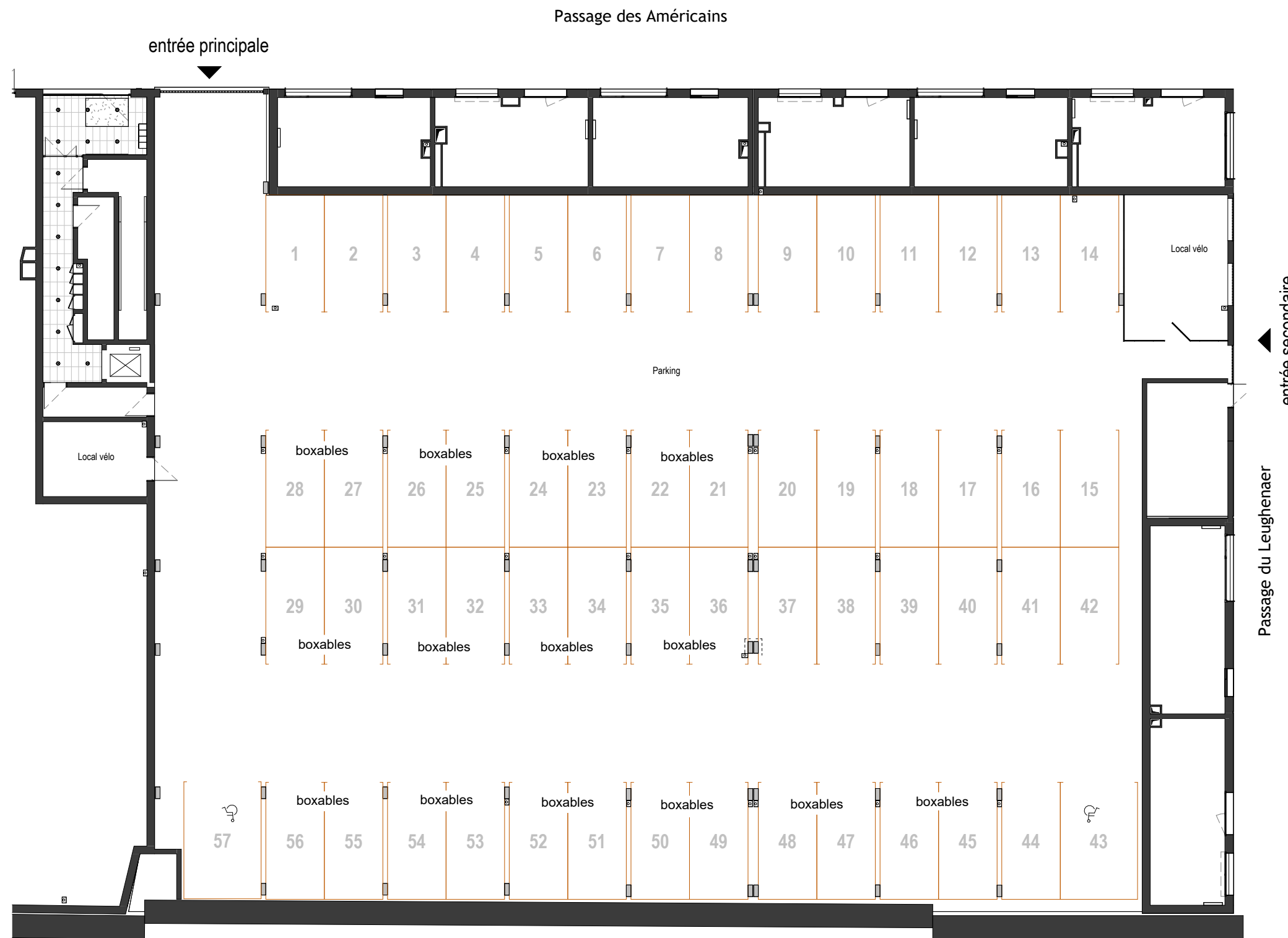




**BATIMENT B**  
Plan de stationnement



<b>LEGENDE :</b>	PB : Gaine de conduit pour poele à bois (en option)
VR : Volet Roulant	PL : Placard
VF : Volet Fixe	CUI : Cuisson
F : Fenêtre	R : Réfrigérateur
PF : Porte fenêtre	LV : Lave-vaisselle
OB : Oscillo-battant	LL : Lave-linge
BF : Baie fixe	ETEL : Espace Tech. Elec. Logement
BC : Baie coulissante	RJrv : Prise RJ pour Télévision
GC : Garde Corps	R : Radiateur
PV : Pare Vue	SS : Sèche Serviette
RP : Robinet de puisage	⊗ : Point lumineux (à titre indicatif)
Soffite : Faux Plafond	

Hauteur sous plafond des pièces principales sauf mention particulière : 2.50 m env.

Signature :	Date : 29/03/2022	Indice : 1
-------------	-------------------	------------