

Les **B**ois  
fleuris

Nîmes - Marguerittes (30)



## Une adresse paisible au plus proche de l'animation du cœur de ville

La résidence **Les Bois Fleuris** profite d'un emplacement idéal au sein d'un quartier résidentiel particulièrement calme.

Les **commodités du centre-ville** sont à seulement **4 min\* à pied**. L'**avenue de Provence** regroupe notamment un supermarché, une supérette, une boulangerie, une banque, une pharmacie et des restaurants et son marché.

Les parents accompagnent leurs enfants **à pied aux écoles maternelles et primaires à 9 min\***, tandis que les plus grands peuvent se rendre au **collège Lou Castellas à 12 min\***.

De plus, la proximité de plusieurs lignes de bus et l'accès facile à la Languedocienne et à la D999 permettent des déplacements rapides vers **Nîmes** et **Montpellier**.

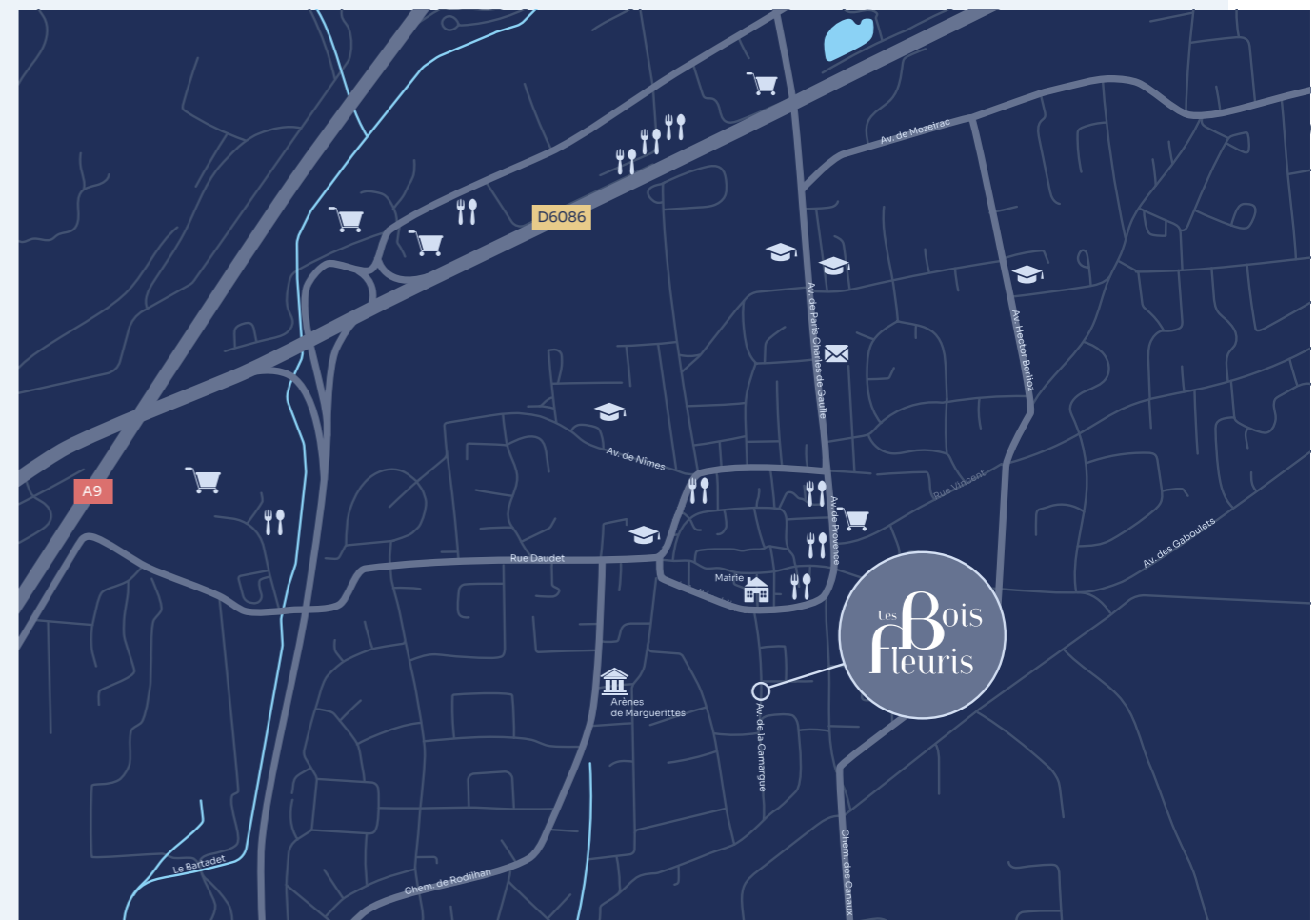
\*Source : Google Maps

## Le charme d'un village méditerranéen aux portes de Nîmes

À **10 km\*** du cœur historique de Nîmes, Marguerittes est une commune où il fait bon vivre. Favorisée par un climat doux et ensoleillé, elle séduit par son cadre de vie entre champs d'oliviers, vignes et garrigues.

Empreinte de nature et de quiétude, elle propose des **circuits de randonnées**, invitant à découvrir les cours d'eau, les fontaines et les norias. Elle accueille aussi le vaste parc **éco-urbain de Praben**, un poumon vert qui fait le bonheur des petits et grands.

Pour combler les besoins des familles, Marguerittes dispose d'**établissements scolaires** de la maternelle au collège, d'une **médiathèque**, d'une **piscine** et de **nombreuses associations**.

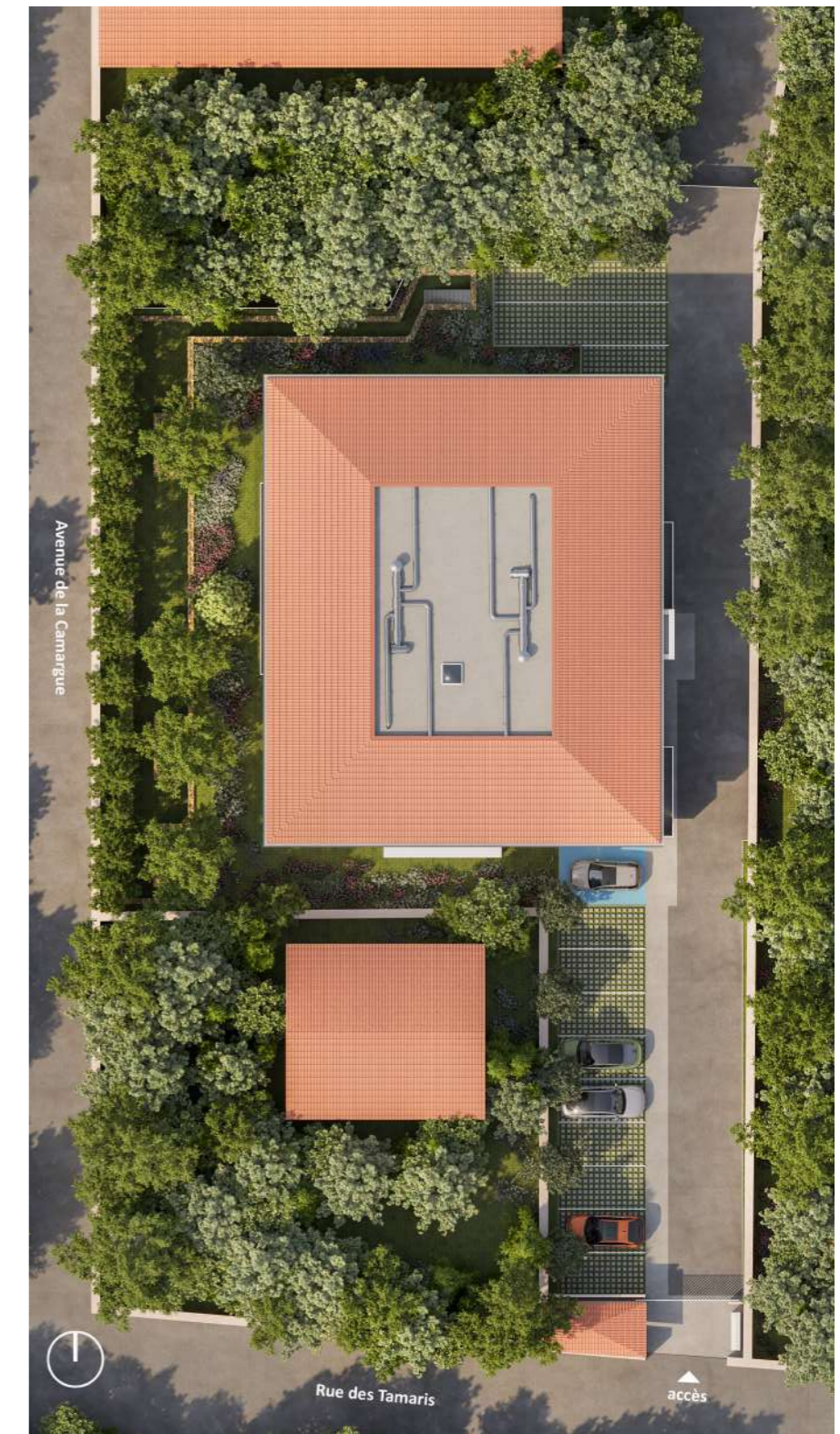




## Une signature à taille humaine qui séduit par son élégance moderne

Harmonieusement intégrée dans son environnement, la résidence **Les Bois Fleuris** est une réalisation intimiste de **deux étages**, composée de **18 appartements** seulement.

Elle se distingue par son **architecture contemporaine**, affichant des **lignes épurées** et des contrastes de couleurs soigneusement équilibrés. Les façades adoptent un enduit beige clair tandis que les fonds des balcons sont soulignés par une teinte grise. Un enduit terre de Sienna imite la texture du bois et marque le pan de mur de l'entrée du bâtiment ainsi que le rez-de-chaussée où est situé le parking.



Enfin, des **tuiles canal orangées**, caractéristiques de la région, habillent les toitures. Afin de préserver votre tranquillité, la résidence **Les Bois Fleuris** est parfaitement close et sécurisée.

## Des intérieurs magnifiés par la douceur et le confort

Les **18 appartements** sont déclinés du **2 au 4 pièces** pour combler tous les modes de vie.

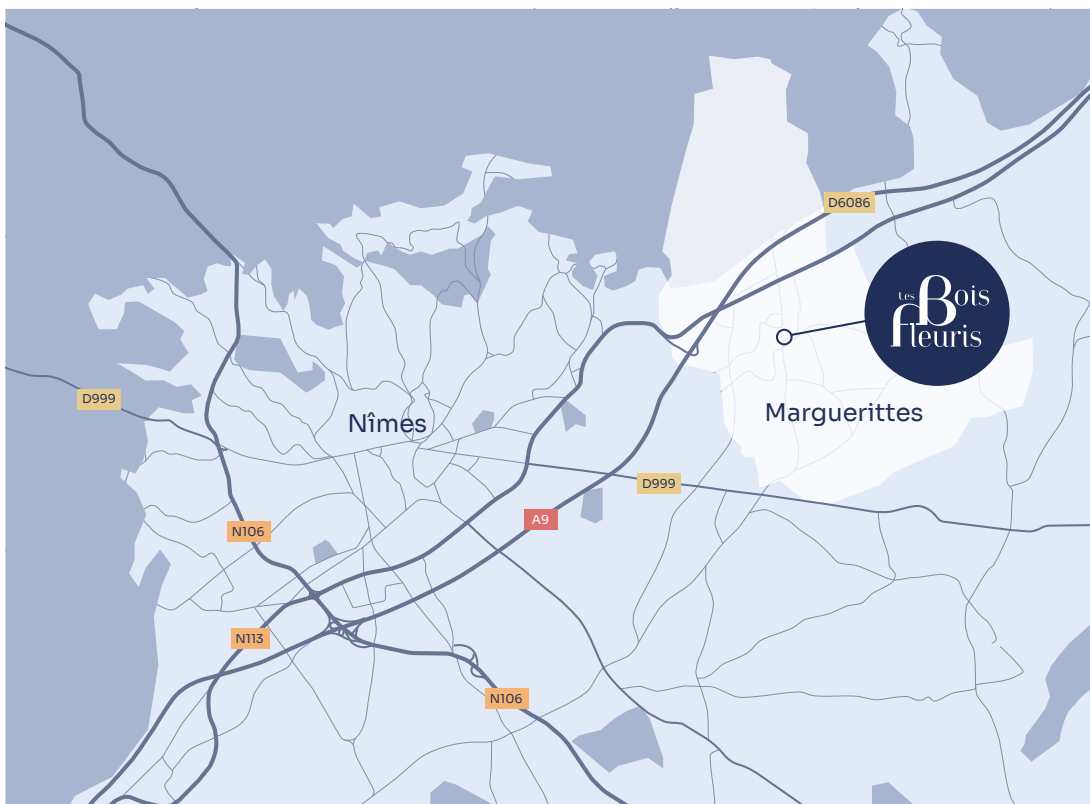
Soigneusement conçus et agencés, ils bénéficient de beaux espaces de vie, chaleureux et lumineux. Ils dévoilent ainsi un vaste séjour-cuisine généreusement ouvert sur l'extérieur. Chaque appartement profite en effet d'**une terrasse**, d'**un jardin privatif** ou d'**un balcon**, pour certains d'angle.

Ces espaces extérieurs invitent à se retrouver en famille ou entre amis ou à s'accorder un moment de détente ensoleillé. Les appartements comptent également **une partie nuit**, où les chambres procurent repos et intimité.

## Des prestations de qualité pour un bien-être absolu

- Salle de bain ou salle d'eau équipées
- Chauffage électrique par convecteurs rayonnants
- Production d'eau chaude par ballon thermodynamique
- Carrelage grès cérame 45 x 45 dans toutes les pièces
- Peinture lisse sur tous les murs
- Baies équipées de volets roulants avec manœuvre électrique
- Séjour/cuisine équipé de pompe à chaleur
- Visiophone et système Vigik
- Placards équipés
- Place de parking extérieur pour chaque logement





## Accès

### En voiture

À 3,2 km\* de l'accès à la D999, vers le centre de **Nîmes en 15 min\***.

À 5 km\* de l'accès à l'A9 (La Languedocienne) vers **Montpellier en 54 min\***.

\*Source : Google Maps

### En bus

**Arrêt « La Vierge » à 5 min\* à pied**, desservi par la ligne 20 (navette parcourant Marguerittes), par la ligne 205 desservant le lycée Marie Durand, et la ligne 206, vers Nîmes.

