

# Résidence de **Longueuil**



Île-de-France

À Maurepas | 78



PROGRAMME / D'EXCEPTION  
[www.pierreval.com](http://www.pierreval.com)

GRUPE  
**PIERREVAL**

Vivons l'immobilier *autrement*

# Résidence de Longueuil



**16, rue Claude Bernard  
78310 MAUREPAS**

Parfaitement desservie, Maurepas est une commune en bordure de la route nationale 10 et à moins de 20km de Versailles et 30km de Paris. **Entourée de bois et de forêts**, vous pourrez profiter lors votre temps libre d'une belle balade et respirer le grand air. Si vous préférez le dynamisme de la ville, vous ne serez pas déçu. **Plusieurs zones commerciales** sont présentes à Maurepas offrant tous les loisirs possibles pour ne pas s'ennuyer. **Un mix parfait** entre calme et dynamisme.

Maurepas offre à ses habitants un cadre de vie paisible, idéal pour les jeunes couples ou famille désireux d'un quotidien tranquille et serein.



## Accès en voiture

Accès à la route nationale **N10 en 5 min\***  
Accès à l'aéroport d'Orly via l'A86 **en 20 min\***



## Accès en train

[www.transilien.com/fr/page-deplacements/plan-reseau-ile-de-france](http://www.transilien.com/fr/page-deplacements/plan-reseau-ile-de-france)

## Accès en bus

[www.saint-quentin-en-yvelines.fr/mobilites/](http://www.saint-quentin-en-yvelines.fr/mobilites/)



## Transilien

Ligne N du transilien, gare de La Verrière vers la **gare Montparnasse en 43 min\*** et vers **Versailles Chantiers en 19 min\***.

Ligne U du transilien, gare de la Verrière vers la **Défense en 42 min\***

GROUPE  
**PIERREVAL**  
Vivons l'immobilier *autrement*

## À Maurepas plongez au cœur d'une ville dynamique et moderne

Riche de son histoire et vieille de son passé, Maurepas est habitée depuis des siècles.

Commune dynamique en pleine nature, Maurepas est un lieu de vie doté de tout l'essentiel, dans un écrin de verdure. Bois, bassin de la courance, forêt domaniale de plus de 115 hectares, profitez de ces espaces naturels et fort appréciés des habitants de Maurepas. Sportifs ou non, évadez-vous au gré du vent en observant cette riche flore où de nombreux arbres historiques sont présents depuis la fin du XVIème siècle.

## SE DÉPLACER à Maurepas



Vue du donjon de Maurepas ©Christian Lauté



- Lignes de bus
- Transports scolaires
- Navette Séniors
- Navette des hameaux
- Mobilité verte

### MAUREPAS

#### 17 039 habitants

- 9 maternelles
- 7 primaires
- 3 collèges
- 2 lycées
- 16 équipements sportifs
- 3 squares
- 1 hôpital
- 1 centre médical
- 1 conservatoire
- 1 médiathèque
- 1 établissement public de santé
- 1 centre aquatique intercommunal
- 1 forêt domaniale

Située dans les Yvelines, Maurepas est une commune intégrée au sein de l'agglomération de Saint-Quentin-en-Yvelines et n'est qu'à quelques kilomètres de Trappes, Versailles, Plaisir et Rambouillet. Il est facile de se déplacer à Maurepas grâce à ses nombreuses infrastructures de transports en commun et à ses accès aux routes principales.

Le territoire de Saint-Quentin-en-Yvelines est le 3<sup>ème</sup> bassin d'emploi dynamique en Ile-de-France et est doté d'un tissu économique dense. En 2019, Pour répondre aux besoins des entreprises et aux enjeux économiques, le département mise sur une offre de formations diversifiée (grandes écoles et universités).

Maurepas est une commune entre ville et campagne. Idéalement située, elle vous offre la proximité de la capitale mais aussi de la nature. Dynamique et développée, Maurepas est connue pour ses zones commerciales où de nombreux magasins, restaurants, salles de sports, etc... sont présents.

Versailles



voiture  
25 min

Maurepas \*



voiture  
20 min

Rambouillet



transilien + bus  
30min

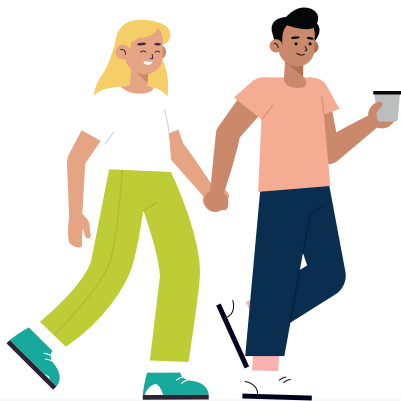


train  
30min

# Résidence de Longueuil



VIVRE À MAUREPAS



Une adresse  
**idéale**



**16, rue Claude Bernard  
78310 MAUREPAS**

Parc Commercial et Loisirs  
VILLAGE DES LOISIRS  
à 500m

Accès à la N10  
à 5 minutes en voiture

Parc des Sports du Bout  
des Clos à 4 minutes  
en voiture

Ecole maternelle Chapiteau  
à 8 minutes à pieds



• Ville historique avec un patrimoine datant de la préhistoire



• Idéalement desservie en transports en commun et accès routiers



• Une commune où il fait bon vivre, entre ville et campagne



• Environnement parfait pour les jeunes couples et familles souhaitant disposer de plus d'espaces, tout en restant en Île-de-France.

conforme  
**RT2012**  -20%



## DES LIEUX DE VIE pensés pour vous

- Parking couvert sécurisé à ouverture/fermeture télécommandé
- Terrasses, balcons et jardins privés
- Résidence sécurisée avec digicode et lecteur de badge
- Local à vélo
- Espaces verts arborés et fleuris
- En pleine zone d'activités avec commerces à proximité

Idéal pour un premier investissement, ce nouveau programme sera parfait pour vous. Entouré de quartiers résidentiels, zones commerciales et espaces verts, découvrez un produit unique et convoité : la Résidence de Longueuil.



Des appartements  
**du studio  
au 4 pièces**

Située au sein d'une zone dynamique et commerçante, vous êtes à côté de **tout le nécessaire de votre quotidien**.

La résidence se veut **verdoyante, aérée et conviviale**. Profitez des **carrés de plantations** pour entretenir un petit potager et faire connaissance avec vos voisins. **Des cœurs d'îlots magnifiquement fleuris et arborés** viennent décorer et réchauffer l'environnement vous donnant envie de rester des heures.

Allant du studio au 4 pièces, optez pour l'espace de votre choix et projetez vous dans votre futur cocon.



## DES PRESTATIONS de qualité pour votre confort



Ascenseur  
à tous les niveaux



Double vitrage  
isolant



Respectueuse de  
l'environnement grâce à la  
RE2012 - 20 %  
et la NF habitat HQE.



Réseau haut débit  
pré-équipement pour  
la fibre optique dans  
chaque appartement



Revêtement de sol  
stratifié dans les pièces  
sèches



Carrelage dimensions  
43x43 cm dans les pièces  
humides



Choix de personnalisation  
(coloris, sols...)

