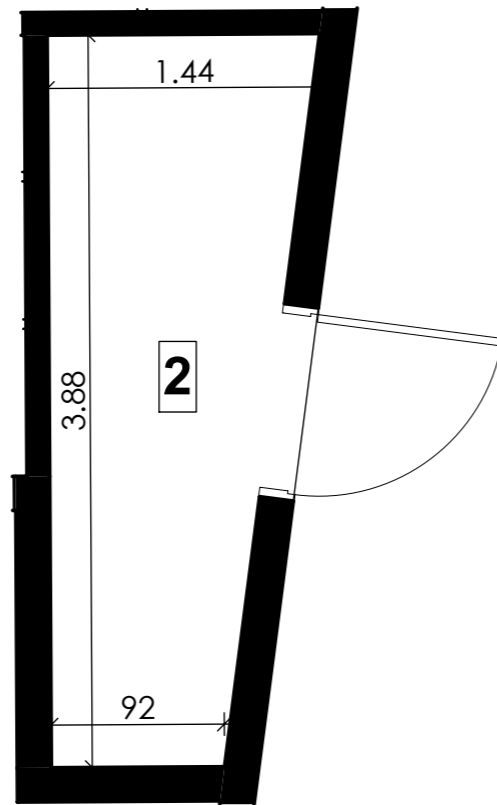
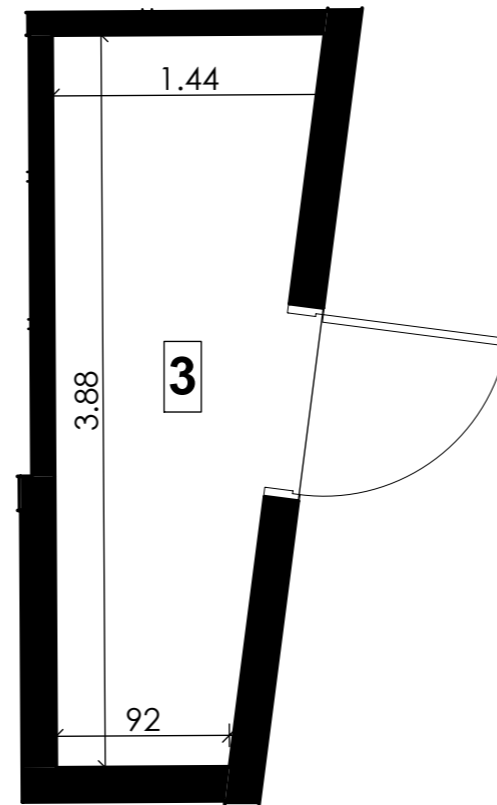


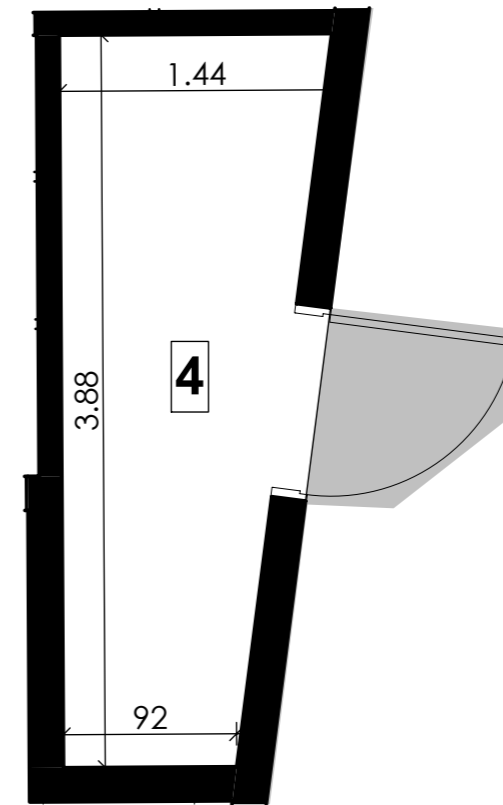
RDC



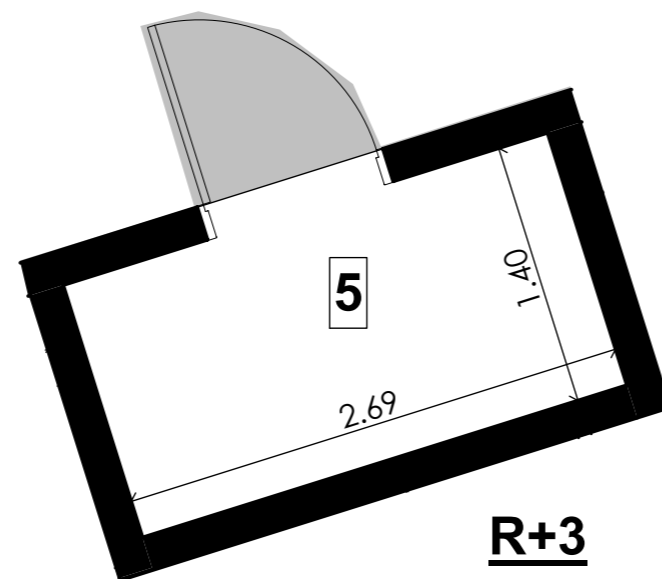
R+1



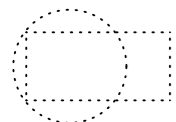
R+2



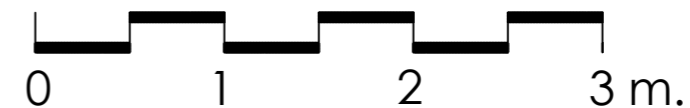
R+3



R+3



Dimensions minimums imposées pour l'accessibilité handicapés



CORISANDE

18 et 20, RUE DOUS BOS
64 600 ANGLET



**CELLIERS
INDIVIDUELS
A**

Établi le : 09/02/2022

Modifié le :

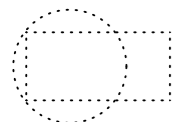
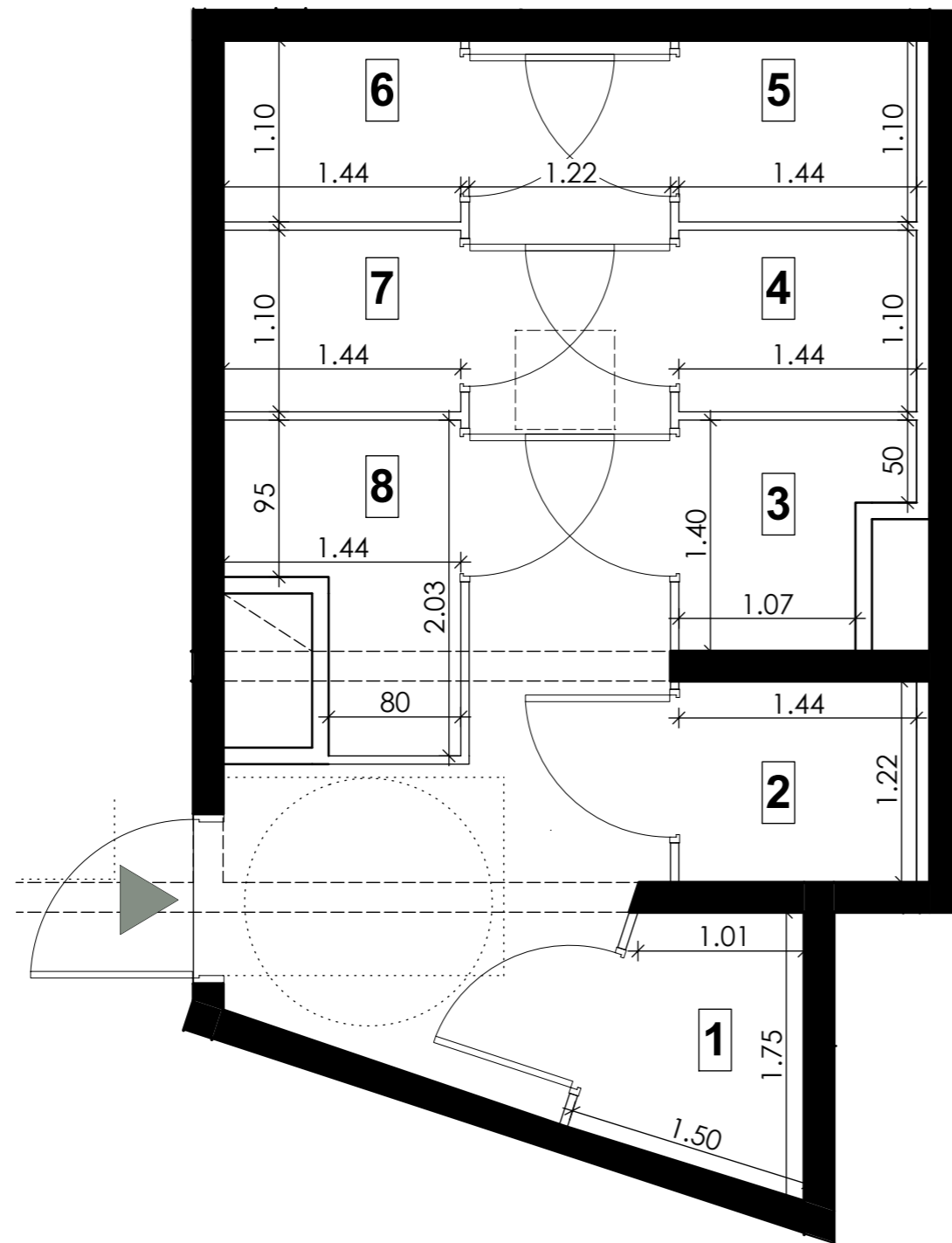
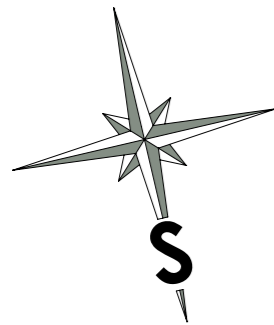
- Cellier 1 : 4.57 m²**
- Cellier 2 : 4.57 m²**
- Cellier 3 : 4.57 m²**
- Cellier 4 : 4.57 m²**
- Cellier 5 : 3.76 m²**



IMAG'IN Architectes
2 Impasse de Mougougnou
64 200 ARCANGUES

DES MODIFICATIONS SONT SUSCEPTIBLES D'ETRE APPORTEES A CE PLAN EN FONCTION DES NECESSITES TECHNIQUES DE TOUTE NATURE ET DES TOLERANCES D'EXECUTION. LES SURFACES INDIQUEES SONT APPROXIMATIVES. LES RETOMBÉES, FAUX-PLAFONDS, SOFFITES, GAINES, AINSI QUE L'EQUIPEMENT, SONT FIGURES A TITRE INDICATIF.





Dimensions minimums imposées pour l'accessibilité handicapés

18 et 20, RUE DOUS BOS
64 600 ANGLET

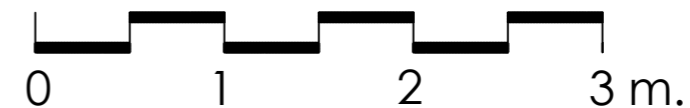


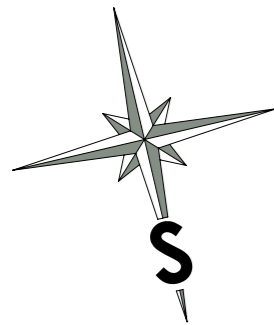
CELLIERS INDIVIDUELS B RDC

Établi le : 09/02/2022

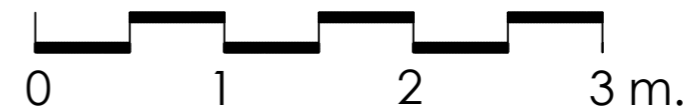
Modifié le : A./26/10/2022

- Cellier 1 :** 1.91 m²
- Cellier 2 :** 1.76 m²
- Cellier 3 :** 1.68 m²
- Cellier 4 :** 1.58 m²
- Cellier 5 :** 1.58 m²
- Cellier 6 :** 1.58 m²
- Cellier 7 :** 1.58 m²
- Cellier 8 :** 2.24 m²



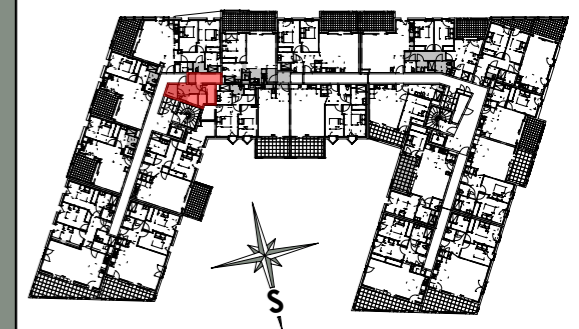


Dimensions minimums imposées pour l'accessibilité handicapés



CORISANDE

18 et 20, RUE DOUS BOS
64 600 ANGLET



CELLIERS INDIVIDUELS B R+1

Établi le : 09/02/2022

Modifié le : A./26/10/2022

- Cellier 9** : 5.22 m²
- Cellier 10** : 2.67 m²
- Cellier 11** : 1.61 m²
- Cellier 12** : 1.67 m²
- Cellier 13** : 2.29 m²