

GAGNY
 (93220-Seine-Saint-Denis)
6, rue Parmentier
 Cadastre : Section CI N° 526

Plan des intérieurs
SIXIEME SOUS-SOL

LEGENDE	
	Pièce non accessible le jour du relevé
	Mur présumé
	HSP : 0.00 = Hauteur sous plafond
	HSPF : 0.00 = Hauteur sous faux plafond

Mission : M20001490 - Lieu : UJ0039474 - Indice : A
 Date : Août 2020 - Resp : AH/MC/SG

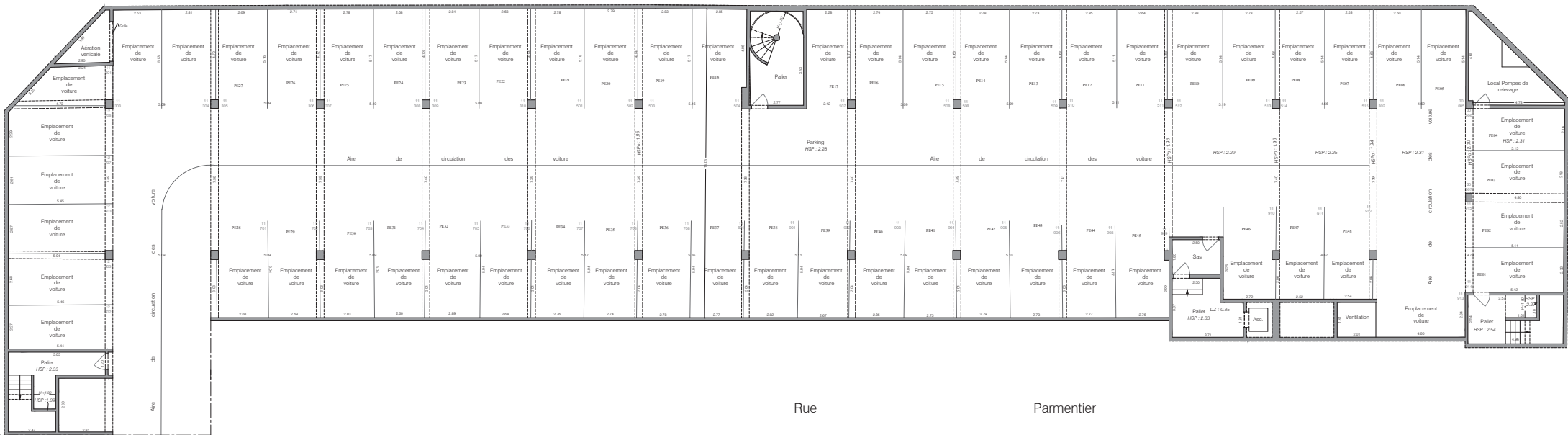


Echelle 1/100



Notes

- Précision de la mesure +/- 1 cm.
- La précision "réelle" de la mesure est définie par la technique d'acquisition retenue, et sa rétro-évaluation sur le terrain.
- Précision graphique de la modélisation +/- 3 cm.
- La précision "réelle" graphique correspond à la tolérance maximale admissible à une distance entre 2 points quelconques d'une modélisation, sans courbure de tolérance.
- La précision des données numériques relatives au fichier de dessin informatique dépend de l'échelle graphique pour laquelle le plan a été créé; cette précision respecte les tolérances définies dans le devis.
- Les déplacements de murs et les sections des poteaux en relief/creux sont figuratives et font du titre mesuré.
- La représentation des emplacements de stationnement n'a pas vocation à être exploitée en vue d'une certification selon la norme NF P 91 120.



Rue Parmentier