

# Etat des servitudes 'risques' et d'information sur les sols

aléas naturels, miniers ou technologiques, sismicité et pollution des sols

123690 /NVI  
/ML/

! Attention ... s'ils n'impliquent pas d'obligation ou d'interdiction réglementaire particulière, les aléas connus ou prévisibles qui peuvent être signalés dans les divers documents d'information préventive et concerner l'immeuble, ne sont pas mentionnés par cet état.

Cet état, à remplir par le vendeur ou le bailleur, est destiné à être en annexe d'un contrat de vente ou de location d'un immeuble.

Cet état est établi sur la base des informations mises à disposition par arrêté préfectoral  
n° \_\_\_\_\_ du \_\_\_\_\_ mis à jour le **22/11/2017**  
**Adresse de l'immeuble** \_\_\_\_\_ **code postal ou Insee** \_\_\_\_\_ **commune** \_\_\_\_\_  
**8 Rue Saint Nicolas** **14000** **CAEN**

## Situation de l'immeuble au regard d'un plan de prévention des risques naturels (PPRN)

- > L'immeuble est situé dans le périmètre d'un PPR N <sup>1</sup> oui  non   
**prescrit**  **anticipé**  **approuvé**  **date** 20/05/2016
- <sup>1</sup> Si oui, les risques naturels pris en considération sont liés à :  
inondation  crue torrentielle  remontée de nappe  avalanche   
cyclone  mouvement de terrain  sécheresse géotechnique  feu de forêt   
séisme  volcan  autres submersion marine et inondation par débordement de cours d'eau

Extraits des documents de référence permettant la localisation de l'immeuble au regard des risques pris en compte

- > L'immeuble est concerné par des prescriptions de travaux dans le règlement du PPRN <sup>2</sup> oui  non   
<sup>2</sup> Si oui, les travaux prescrits ont été réalisés oui  non

## Situation de l'immeuble au regard d'un plan de prévention de risques miniers (PPRM)

- > L'immeuble est situé dans le périmètre d'un PPR M <sup>3</sup> oui  non   
**prescrit**  **anticipé**  **approuvé**  **date** \_\_\_\_\_
- <sup>3</sup> Si oui, les risques miniers pris en considération sont liés à :  
mouvement de terrain  autres \_\_\_\_\_

Extraits des documents de référence permettant la localisation de l'immeuble au regard des risques pris en compte

- > L'immeuble est concerné par des prescriptions de travaux dans le règlement du PPRM <sup>4</sup> oui  non   
<sup>4</sup> Si oui, les travaux prescrits ont été réalisés oui  non

## Situation de l'immeuble au regard d'un plan de prévention de risques technologiques (PPRT)

- > L'immeuble est situé dans le périmètre d'étude d'un PPR T prescrit et non encore approuvé <sup>5</sup> oui  non   
<sup>5</sup> Si oui, les risques technologiques pris en considération dans l'arrêté de prescription sont liés à  
effet toxique  effet thermique  effet de surpression
- > L'immeuble est situé dans le périmètre d'exposition aux risques d'un PPR T approuvé oui  non

Extraits des documents de référence permettant la localisation de l'immeuble au regard des risques pris en compte

- > L'immeuble est situé en secteur d'expropriation ou de délaissement oui  non   
> L'immeuble est situé en zone de prescription <sup>6</sup> oui  non   
<sup>6</sup> Si la transaction concerne un logement, les travaux prescrits ont été réalisés oui  non   
<sup>6</sup> Si la transaction ne concerne pas un logement, l'information sur le type de risques auxquels l'immeuble est exposé ainsi que leur gravité, probabilité et cinétique, est jointe à l'acte de vente ou au contrat de location oui  non

## Situation de l'immeuble au regard du zonage sismique réglementaire

- > L'immeuble se situe dans une commune de sismicité classée en  
zone 1  zone 2  zone 3  zone 4  zone 5   
très faible faible modérée moyenne forte

## Information relative à la pollution des sols

- > Le terrain est situé en secteur d'information sur les sols (SIS) oui  non

## Information relative aux sinistres indemnisés par l'assurance suite à une catastrophe N/M/T\*

\*catastrophe naturelle minière ou technologique

- > L'information est mentionnée dans l'acte de vente oui  non   
vendeur / bailleur \_\_\_\_\_ date / Lieu \_\_\_\_\_ acquéreur / locataire \_\_\_\_\_

Thierry JACQUET  
Directeur des Ventes

/ Caen



Préfecture du Calvados

## Commune de CAEN

### Informations sur les risques naturels, miniers et technologiques pour l'application des I, II, III de l'article L. 125-5 du code de l'environnement

1. Annexe à l'arrêté préfectoral du 22 novembre 2017 mis à jour le 22 novembre 2017

La commune est située dans le périmètre d'un PPR n  
approuvé  oui  non

date 10 juillet 2008

aléa Inondation par  
débordement de cours  
d'eau

prescrit

date 20 mai 2016

aléa Submersion marine et  
inondation par  
débordement de cours  
d'eau

Les documents de référence sont :

Règlement et cartographie réglementaire du PPR inondation basse vallée de l'Orne

Consultable sur Internet

Projet de PPR multi-risques

Consultable sur Internet

3. Situation de la commune au regard d'un plan de prévention de risques technologiques [ PPR t ]

La commune est située dans le périmètre d'un PPR t  oui  non

date

effet

date

effet

Les documents de référence sont :

Consultable sur Internet

4. Situation de la commune au regard d'un plan de prévention de risques miniers [ PPR minier ]

La commune est située dans le périmètre d'un PPR minier  oui  non

date

effet

Les documents de référence sont :

Consultable sur Internet

5. Situation de la commune au regard du zonage réglementaire pour la prise en compte de la sismicité  
en application des articles R 563-4 et R 125-23 du code de l'environnement modifiés par les décrets n°2010-1254 et 2010-1255

La commune est située dans une zone de sismicité

Forte zone 5	Moyenne zone 4	Modérée zone 3	Faible zone 2 <input checked="" type="checkbox"/>	Très faible Zone 1
--------------	----------------	----------------	---	--------------------

### pièces jointes

#### 6. Cartographie

extraits de documents ou de dossiers permettant la localisation des immeubles au regard des risques encourus

Extraits des zonages réglementaires du PPR inondation approuvé  
Eléments projet du PPR multi-risques prescrit

#### 7. Arrêtés portant ou ayant porté reconnaissance de l'état de catastrophe naturelle ou technologique

La liste actualisée des arrêtés est consultable sur le site portail [www.prim.net](http://www.prim.net) dans la rubrique « Ma commune face aux risques »

(1) [www.calvados.gouv.fr](http://www.calvados.gouv.fr)

(2) [www.basse-normandie.developpement-durable.gouv.fr](http://www.basse-normandie.developpement-durable.gouv.fr)

Date 22 novembre 2017

Le préfet de département



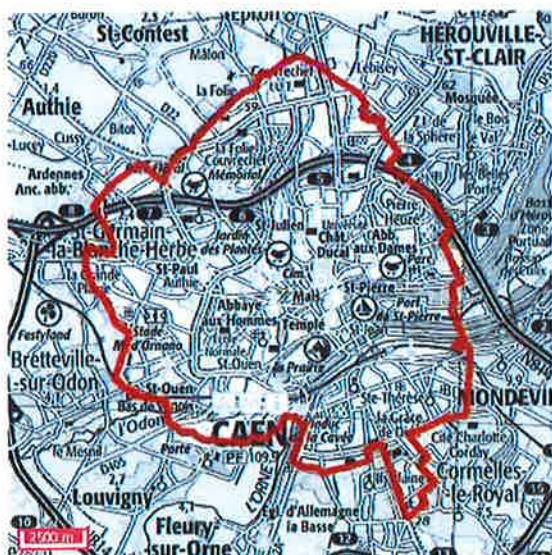
Attention : ce descriptif n'est pas un état des risques (ERNMT) conforme aux articles L-125-5 et R125-26 du code de l'Environnement. Ce descriptif est délivré à titre informatif. Il n'a pas de valeur juridique. Pour plus d'information, consultez les précautions d'usage en annexe de ce document.

### Localisation



Adresse :

8 r saint-nicolas, 14000 Caen



### Informations sur la commune

Nom : CAEN

Code Postal : 14000

Département : CALVADOS

Région : Normandie

Code INSEE : 14118

Commune dotée d'un DICRIM : Non

Nombre d'arrêtés de catastrophes naturelles : 15 (*détails en annexe*)

Population à la date du 07/08/2017 : 108954

### Quels risques peuvent impacter la localisation ?



Inondation



Mouvements de terrain  
Effondrement



Retrait-gonflements des sols  
Aléa faible



Cavités souterraines  
carrière



Séismes  
2 - FAIBLE



Installations industrielles



Sites inventaire BASIAS

## INONDATIONS

L'inondation est une submersion, rapide ou lente, d'une zone habituellement hors de l'eau. Elle peut être liée à un phénomène de débordement de cours d'eau, de ruissellement, de remontées de nappes d'eau souterraines ou de submersion marine.

### LA LOCALISATION EST-ELLE IMPACTÉE PAR LES INONDATIONS ?

#### Territoire à Risque important d'Inondation - TRI

Localisation située dans un territoire à risque important d'inondation : **Oui**

Cette carte (Territoires à Risques importants d'Inondations – TRI) représente des zones pouvant être inondées. Ces zones sont déterminées soit en fonction d'un historique d'inondation passées soit en fonction de calculs. Trois périodes de temps sont ainsi retenues : événement fréquent, moyen, et extrême pour situer dans le temps la possibilité d'une inondation et sa force.



Source: BRGM

Nom du TRI	Aléa	Cours d'eau	Arrêté du préfet coordonnateur de bassin	Arrête stratégie locale	Arrêté préfet / parties prenantes	Arrêté d'approbation de la partie locale	Arrêté TRI national
CAEN	Inondation - Par submersion marine, Inondation - Par une crue à débordement lent de cours d'eau	Le Biez, L'Odon, L'Orne	2012-11-27				

## INONDATIONS (SUITE)

### Informations historiques sur les inondations

1 évènement historiques d'inondations sont identifiés sur la commune de CAEN

Date de l'évènement (date début / date fin)	Type d'inondation	Dommages sur le territoire national	
		Approximation du nombre de victimes	Approximation dommages matériels(€)
01/12/1925 - 28/01/1926	Crue pluviale lente (temps montées tm > 6 heures),Crue nivale	Inconnu	inconnu

LA LOCALISATION EST-ELLE SOUMISE À UNE RÉGLEMENTATION ?

La commune de votre localisation est soumise à un PPRN Inondation : Oui

Le PPRN (Plan de Prévention des Risques Naturels) est un document réglementaire destiné à faire connaître les risques et réduire la vulnérabilité des personnes et des biens. Il délimite des zones exposées et définit des conditions d'urbanisme et de gestion des constructions futures et existantes dans les zones à risques. Il définit aussi des mesures de prévention, de protection et de sauvegarde.



Zonage réglementaire - PPRN Risque Inondation

- Prescription hors zone d'aléa
- Prescriptions
- Interdiction
- Interdiction stricte

Source: BRGM

PPR	Aléa	Préscrit le	Enquêté le	Approuvé le	Révisé le	Annexé au PLU le	Déprescrit / annulé / abrogé le	Révisé
PPR de la basse vallée de l'Orne	Inondation	13/12/2005	07/04/2008	10/07/2008		21/11/2008		
PPRL multi basse vallée Ome	Mouvement de terrain, Inondation, Anoxie durable, Recul du trait de côte et de falaises, Par submersion marine	20/05/2016						14DDTM20110002

## RETRAIT-GONFLEMENTS DES SOLS ARGILEUX

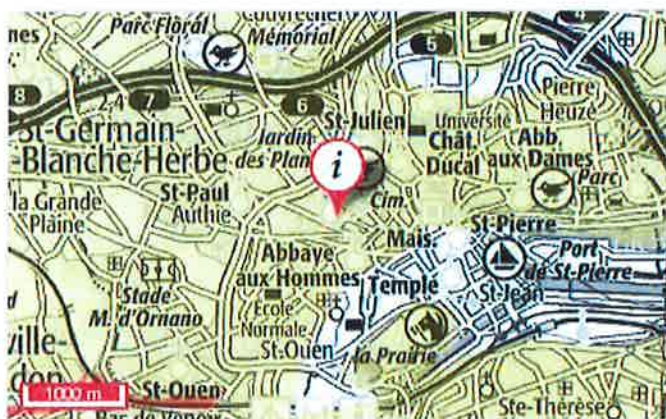
La consistance et le volume des sols argileux se modifient en fonction de leur teneur en eau. Lorsque la teneur en eau augmente, le sol devient souple et son volume augmente. On parle alors de « gonflement des argiles ». Un déficit en eau provoquera un assèchement du sol, qui devient dur et cassant. On assiste alors à un phénomène inverse de rétraction ou « retrait des argiles ».

### LA LOCALISATION EST-ELLE IMPACTÉE PAR LA PRÉSENCE D'ARGILE ?

Localisation exposée aux retrait-gonflements des sols argileux : **Oui**

Type d'exposition de la localisation : **Aléa faible**

Un « aléa fort » signifie que des variations de volume ont une très forte probabilité d'avoir lieu. Ces variations peuvent avoir des conséquences importantes sur le bâti (comme l'apparition de fissures dans les murs).



- Aléa fort
- Aléa moyen
- Aléa faible
- A priori nul

Source: BRGM-MTES

### LA LOCALISATION EST-ELLE SOUMISE À UNE RÉGLEMENTATION ?

La commune de votre localisation est soumise à un PPRN Retrait-gonflements des sols argileux : **Non**

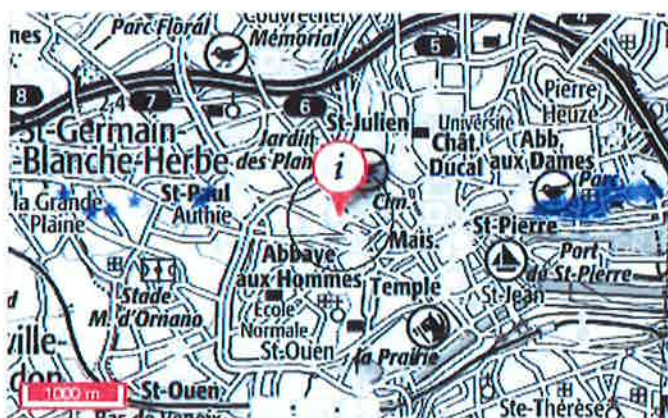
## MOUVEMENTS DE TERRAIN

Un mouvement de terrain est un déplacement d'une partie du sol ou du sous-sol. Le sol est déstabilisé pour des raisons naturelles (la fonte des neiges, une pluviométrie anormalement forte...) ou occasionnées par l'homme : déboisement, exploitation de matériaux ou de nappes aquifères... Un mouvement de terrain peut prendre la forme d'un affaissement ou d'un effondrement, de chutes de pierres, d'éboulements, ou d'un glissement de terrain.

### LA LOCALISATION EST-ELLE IMPACTÉE PAR DES MOUVEMENTS DE TERRAIN ?

Mouvements de terrain recensés dans un rayon de 500 m : Oui

Cette carte illustre l'ensemble des mouvements de terrain recensés dans un rayon de 500 mètres autour de votre localisation. Ce rayon a été déterminé en fonction des historiques de mouvements de sols et de ses impacts.



- Glissement
- ◆ Eboulement
- ▲ Coulee
- ★ Effondrement
- ▲ Erosion des berges
- Zone de recherche

Source: BRGM-MEDDE

### LA LOCALISATION EST-ELLE SOUMISE À UNE RÉGLEMENTATION ?

La commune de votre localisation est soumise à un PPRN Mouvements de terrain : Oui

Le PPRN (Plan de Prévention des Risques Naturels) est un document réglementaire destiné à faire connaître les risques et réduire la vulnérabilité des personnes et des biens. Il délimite des zones exposées et définit des conditions d'urbanisme et de gestion des constructions futures et existantes dans les zones à risques. Il définit aussi des mesures de prévention, de protection et de sauvegarde.



- Commune concernée par un PPRN Risque Mouvement de terrain prescrit
- Commune concernée par un PPRN Risque Mouvement de terrain approuvé

Source: BRGM

PPR	Aléa	Préscrit le	Enquêté le	Approuvé le	Révisé le	Annexé au PLU le	Déprescrit / annulé / abrogé le	Révisé
PPRL multi basse vallée Orne	Mouvement de terrain, Inondation, Avancée dunale, Recul du trait de côte et de falaises, Par submerses on marine	20/05/2016						14DDTM20110002



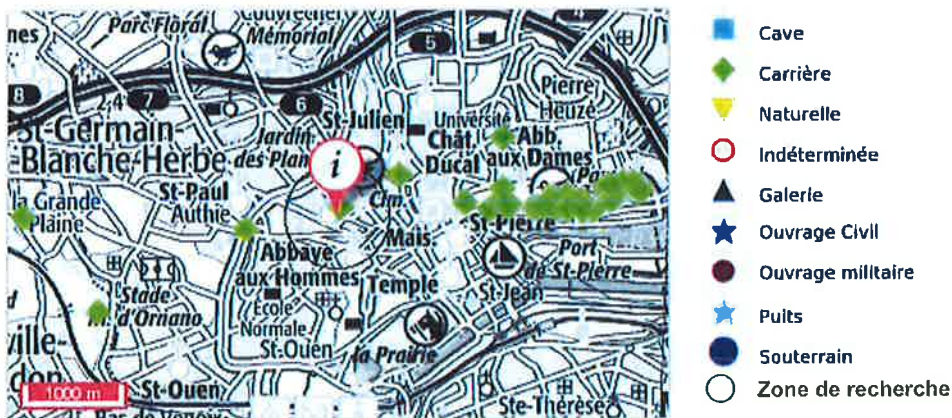
## CAVITÉS SOUTERRAINES

Une cavité souterraine désigne en général un « trou » dans le sol, d'origine naturelle ou occasionné par l'homme. La dégradation de ces cavités par affaissement ou effondrement subite, peut mettre en danger les constructions et les habitants.

### LA LOCALISATION EST-ELLE VOISINE D'UNE CAVITÉ SOUTERRAINE ?

Cavités recensées dans un rayon de 500 m : **Oui**

La carte représente les cavités présentes autour de votre localisation. Le rayon de 500m a été déterminé en fonction des historiques de mouvements de sols dus aux cavités et de ses impacts.



### LA LOCALISATION EST-ELLE SOUMISE À UNE RÉGLEMENTATION ?

La commune de votre localisation est soumise à un PPRN Cavités souterraines : **Non**

## SÉISMES

Un séisme ou tremblement de terre se traduit en surface par des vibrations du sol. Ce phénomène résulte de la libération brusque d'énergie accumulée par les contraintes exercées sur les roches.

### QUELLE EST L'EXPOSITION SISMIQUE DE LA LOCALISATION ?

Type d'exposition de la localisation : 2 - FAIBLE

Un séisme (ou tremblement de terre) correspond à une fracturation (processus tectonique aboutissant à la formation de fractures des roches en profondeur), le long d'une faille généralement préexistante.



Source: BRGM

### LA LOCALISATION EST-ELLE SOUMISE À UNE RÉGLEMENTATION ?

La commune de votre localisation est soumise à un PPRN Séismes : Non

## POLLUTION DES SOLS, SIS ET ANCIENS SITES INDUSTRIELS

Cette rubrique recense les différents sites qui accueillent ou ont accueilli dans le passé des activités polluantes ou potentiellement polluantes. Différentes bases de données fournissent les informations sur les Sites pollués ou potentiellement pollués (BASOL), les Secteurs d'information sur les sols (SIS) introduits par l'article L.125-6 du code de l'environnement et les Anciens sites industriels et activités de service (BASIAS).

### LA LOCALISATION EST-ELLE VOISINE DE SITES POLLUÉS OU POTENTIELLEMENT POLLUÉS (BASOL) ?

Localisation exposée à des sites pollués ou potentiellement pollués dans un rayon de 500 m : **Non**

### LA LOCALISATION EST-ELLE VOISINE D'ANCIENS SITES INDUSTRIELS ET ACTIVITÉS DE SERVICE (BASIAS) ?

Présence d'anciens sites industriels et activités de service dans un rayon de 500 m : **Oui**

Sur cette carte, sont indiqués les anciens sites industriels et activités de service recensés à partir des archives disponibles, départementales et préfectorales.... La carte représente les implantations dans un rayon de 500 m autour de votre localisation.



- Sites Basias (XY du centre du site)
- Sites Basias (XY de l'adresse du site)
- Zone de recherche

Source: BRGM

POLLUTION DES SOLS, SIS ET ANCIENS SITES INDUSTRIELS (SUITE)

LA LOCALISATION EST-ELLE IMPACTÉE PAR LA RÉGLEMENTATION SUR LES SECTEURS D'INFORMATION  
DES SOLS (SIS) ?

Présence de Secteurs d'Information sur les Sols (SIS) dans un rayon de 1000 m : Non



## INSTALLATIONS INDUSTRIELLES

Toute exploitation industrielle ou agricole susceptible de créer des risques ou de provoquer des pollutions ou des nuisances, notamment pour la sécurité et la santé des riverains est une installation classée pour la protection de l'environnement. Cette ICPE est classée dans une nomenclature afin de faire l'objet d'un suivi et d'une autorisation par un de l'état en fonction de sa dangerosité.

### LA LOCALISATION EST-ELLE ÊTRE IMPACTÉE PAR DES INSTALLATIONS INDUSTRIELLES ?

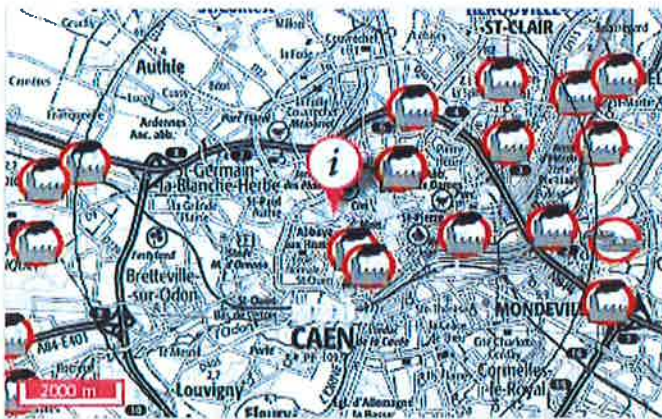
Nombre d'installations industrielles concernant votre localisation dans un rayon de 500 m : 0

Nombre d'installations industrielles impactant votre localisation dans un rayon de 1000 m : 0

### LA LOCALISATION EST-ELLE IMPACTÉE PAR DES REJETS POLLUANTS ?

Nombre d'installations industrielles rejetant des polluants concernant votre localisation dans un rayon de 5 km : 14

Ces installations industrielles déclarent des rejets de polluants potentiellement dangereux dans l'air, l'eau ou les sols. La carte représente les implantations présentes autour de votre localisation. Le rayon de 5km a été déterminé en fonction de la pertinence de diffusion de cette information.



Source: BRGM

INSTALLATIONS INDUSTRIELLES (SUITE)

LA LOCALISATION EST-ELLE SOUMISE À UNE RÉGLEMENTATION ?

La commune de votre localisation est soumise à un PPRT Installations Industrielles : Non



## CANALISATIONS DE MATIÈRES DANGEREUSES

Une canalisation de matières dangereuses achemine du gaz naturel, des produits pétroliers ou chimiques à destination de réseaux de distribution, d'autres ouvrages de transport, d'entreprises industrielles ou commerciales de sites de stockage ou de chargement.

### LA LOCALISATION EST-ELLE VOISINE D'UNE CANALISATION DE MATIÈRES DANGEREUSES ?

Localisation exposée à des canalisations de matières dangereuses dans un rayon de 500 m : Non



## INSTALLATIONS NUCLÉAIRES

Une installation industrielle mettant en jeu des substances radioactives de fortes activités est réglementée au titre des « installations nucléaires de base » (INB) et est alors placée sous le contrôle de l'Autorité de sûreté nucléaire (ASN).

### LA LOCALISATION EST-ELLE CONCERNÉE PAR UNE INSTALLATION NUCLÉAIRE ?

Localisation exposée à des installations nucléaires recensées dans un rayon de 10 km : Non

Localisation exposée à des centrales nucléaires recensées dans un rayon de 20 km : Non



### **Document d'information communal sur les risques majeurs (DICRIM)**

*Définition juridique (source : décret n° 90-918 du 11 octobre 1990 et décret n° 2004-554 du 9 juin 2004)*

Le décret n° 90-918 du 11 octobre 1990 a défini un partage de responsabilité entre le préfet et le maire pour l'élaboration et la diffusion des documents d'information. La circulaire d'application du 21 avril 1994 demandait au préfet d'établir un dossier départemental des risques majeurs (DDRM) listant les communes à risque et, le cas échéant, un dossier communal synthétique (DCS). La notification de ce DCS par arrêté au maire concerné, devait être suivie d'un document d'information communal sur les risques majeurs (DICRIM) établi par le maire, de sa mise en libre consultation de la population, d'un affichage des consignes et d'actions de communication.

Le décret n° 2004-554 du 09 juin 2004 qui complète le précédent, conforte les deux étapes-clé du DDRM et du DICRIM. Il modifie l'étape intermédiaire du DCS en lui substituant une transmission par le préfet au maire, des informations permettant à ce dernier l'élaboration du DICRIM.

### **Catastrophe naturelle**

*Définition juridique (source : guide général PPR)*

Phénomène ou conjonction de phénomènes dont les effets sont particulièrement dommageables.

Cette définition est différente de celle de l'article 1er de la loi n°82-600 du 13 juillet 1982 relative à l'indemnisation des victimes de catastrophes naturelles, qui indique: «sont considérés comme effets des catastrophes naturelles [...] les dommages matériels directs ayant eu pour cause déterminante l'intensité anormale d'un agent naturel, lorsque les mesures habituelles à prendre pour prévenir ces dommages n'ont pu empêcher leur survenance ou n'ont pu être prises ». La catastrophe est ainsi indépendante du niveau des dommages causés. La notion «d'intensité anormale» et le caractère «naturel» d'un phénomène relèvent d'une décision interministérielle qui déclare «l'état de catastrophe naturelle».

### **Plan de prévention des risques naturels prévisibles (PPRN)**

*Définition juridique (source: <http://www.prim.net/>)*

Le plan de prévention des risques naturels (PPRN) créé par la loi du 2 février 1995 constitue aujourd'hui l'un des instruments essentiels de l'action de l'État en matière de prévention des risques naturels, afin de réduire la vulnérabilité des personnes et des biens.

Il est défini par les articles L562-1 et suivants du Code de l'environnement et doit être réalisé dans un délai de 3 ans à compter de la date de prescription. Ce délai peut être prorogé une seule fois de 18 mois. Le PPRN peut être modifié ou révisé.

Le PPRN est une servitude d'utilité publique associée à des sanctions pénales en cas de non-respect de ses prescriptions et à des conséquences en terme d'indemnisations pour catastrophe naturelle.

Le dossier du PPRN contient une note de présentation du contexte et de la procédure qui a été menée, une ou plusieurs cartes de zonage réglementaire délimitant les zones réglementées, et un règlement correspondant à ce zonage.

Ce dossier est approuvé par un arrêté préfectoral, au terme d'une procédure qui comprend l'arrêté de prescription sur la ou les communes concernées, la réalisation d'études pour recenser les phénomènes passés, qualifier l'aléa et définir les enjeux du territoire, en concertation avec les collectivités concernées, et enfin une phase de consultation obligatoire (conseils municipaux et enquête publique).

Le PPRN permet de prendre en compte l'ensemble des risques, dont les inondations, mais aussi les séismes, les mouvements de terrain, les incendies de forêt, les avalanches, etc. Le PPRN relève de la responsabilité de l'État pour maîtriser les constructions dans les zones exposées à un ou plusieurs risques, mais aussi dans celles qui ne sont pas directement exposées, mais où des aménagements pourraient les aggraver. Le champ d'application du règlement couvre les projets nouveaux, et les biens existants. Le PPRN peut également définir et rendre obligatoires des mesures générales de prévention, de protection et de sauvegarde.

Pour obtenir plus de définitions merci de vous référer au glossaire du Ministère de l'Ecologie, du Développement Durable et de l'Energie disponible en ligne à l'adresse suivante : <http://glossaire.prim.net/>.

## Catastrophes naturelles

Nombre d'arrêtés de catastrophes naturelles : 15

Inondations, coulées de boue et mouvements de terrain : 1

Code national CATNAT	Début le	Fin le	Arrêté du	Sur le JO du
14PREF19990162	25/12/1999	29/12/1999	29/12/1999	30/12/1999

Inondations et coulées de boue : 12

Code national CATNAT	Début le	Fin le	Arrêté du	Sur le JO du
14PREF19900006	14/02/1990	16/02/1990	16/03/1990	23/03/1990
14PREF20170151	10/01/1993	18/01/1993	23/06/1993	08/07/1993
14PREF19950037	17/01/1995	31/01/1995	06/02/1995	08/02/1995
14PREF20000015	04/08/1999	04/08/1999	21/07/2000	01/08/2000
14PREF20000016	09/05/2000	09/05/2000	21/07/2000	01/08/2000
14PREF20010010	05/01/2001	07/01/2001	12/02/2001	23/02/2001
14PREF20020018	02/06/2002	02/06/2002	29/10/2002	09/11/2002
14PREF20030035	01/06/2003	01/06/2003	03/10/2003	19/10/2003
14PREF20060009	25/06/2006	25/06/2006	19/12/2006	04/01/2007
14PREF20130053	22/07/2013	22/07/2013	10/09/2013	13/09/2013
14PREF20140004	08/08/2014	08/08/2014	02/10/2014	04/10/2014
14PREF20150001	12/06/2015	12/06/2015	02/10/2015	08/10/2015

Mouvements de terrain : 1

Code national CATNAT	Début le	Fin le	Arrêté du	Sur le JO du
14PREF20130066	22/07/2013	22/07/2013	21/11/2013	23/11/2013

Tempête : 1

Code national CATNAT	Début le	Fin le	Arrêté du	Sur le JO du
14PREF19870106	15/10/1987	16/10/1987	22/10/1987	24/10/1987

## Précautions d'usage

Ce document est une synthèse non exhaustive des risques naturels et/ou technologiques présents autour d'un lieu choisi par l'internaute. Il résulte de l'intersection géographique entre une localisation donnée et des informations aléas, administratives et réglementaires. La localisation par adresse, pointage sur la carte, ou par GPS, présente des imprécisions dues à divers facteurs : lecture du positionnement, qualité du GPS, référentiel utilisé pour la géolocalisation des données. En ce qui concerne les zonages, la précision de la représentation sur Géorisques par rapport aux cartes de zonage papier officielles n'est pas assurée et un décalage entre les couches est possible. Seules les données ayant fait l'objet par les services de l'Etat, d'une validation officielle sous format papier, font foi. Les informations mises à disposition ne sont pas fournies en vue d'une utilisation particulière, et aucune garantie n'est apportée quant à leur aptitude à un usage particulier.

## Description des données

Le site [Géorisques.gouv.fr](http://Géorisques.gouv.fr), développé par le BRGM en copropriété avec l'Etat représenté par la direction générale de la prévention des risques (DGPR), présente aux professionnels et au grand public une série d'informations relatives aux risques d'origine naturelle ou technologique sur le territoire français. L'accès et l'utilisation du site impliquent implicitement l'acceptation des conditions générales d'utilisation qui suivent.

## Limites de responsabilités

Ni la DGPR, ni le BRGM ni aucune partie ayant concouru à la création, à la réalisation, à la diffusion, à l'hébergement ou à la maintenance de ce site ne pourra être tenu pour responsable de tout dommage direct ou indirect consécutif à l'accès et/ou utilisation de ce site par un internaute. Par ailleurs, les utilisateurs sont pleinement responsables des interrogations qu'ils formulent ainsi que de l'interprétation et de l'utilisation qu'ils font des résultats. La DGPR et le BRGM n'apporte aucune garantie quant à l'exactitude et au caractère exhaustif des informations délivrées. Seules les informations livrées à notre connaissance ont été transposées. De plus, la précision et la représentativité des données n'engagent que la responsabilité de leurs auteurs, dans la mesure où ces informations n'ont pas systématiquement été validées par la DGPR ou le BRGM. De plus, elles ne sont que le reflet de l'état des connaissances disponibles au moment de leur élaboration, de telle sorte que la responsabilité de la DGPR et du BRGM ne saurait être engagée en cas où des investigations nouvelles amèneraient à revoir les caractéristiques de certaines formations. Même si la DGPR ou le BRGM utilise les meilleures techniques disponibles à ce jour pour veiller à la qualité du site, les éléments qu'il comprend peuvent comporter des inexactitudes ou erreurs non intentionnelles. La DGPR et le BRGM remercie par avance les utilisateurs de ce site qui voudraient bien lui communiquer les erreurs ou inexactitudes qu'ils pourraient relever. Les utilisateurs de ce site consultent à leurs risques et périls. La DGPR et le BRGM ne garantit pas le fonctionnement ininterrompu ni le fait que le serveur de ce site soit exempt de virus ou d'autre élément susceptible de créer des dommages. La DGPR et le BRGM peut modifier le contenu de ce site sans avertissement préalable.

## Droits d'auteur

Le «Producteur» garantit au «Réutilisateur» le droit personnel, non exclusif et gratuit, de réutilisation de «l'Information» soumise à la présente licence, dans le monde entier et pour une durée illimitée, dans les libertés et les conditions exprimées ci-dessous. Vous êtes Libre de réutiliser «L'information» :

- Reproduire, copier, publier et transmettre « l'Information » ;
- Diffuser et redistribuer «l'Information» ;
- Adapter, modifier, extraire et transformer à partir de «l'Information», notamment pour créer des «Informations dérivées» ;
- Exploiter « l'Information » à titre commercial, par exemple en la combinant avec d'autres «Informations», ou en l'incluant dans votre propre produit ou application. sous réserve de mentionner la paternité de «l'Information» :
  - sa source (a minima le nom du «Producteur») et la date de sa dernière mise à jour.

Le «Ré-utilisateur» peut notamment s'acquitter de cette condition en indiquant un ou des liens hypertextes (URL) renvoyant vers «l'Information» et assurant une mention effective de sa paternité. Cette mention de paternité ne doit ni conférer un caractère officiel à la réutilisation de «l'Information», ni suggérer une quelconque reconnaissance ou caution par le «Producteur», ou par toute autre entité publique, du «Ré-utilisateur» ou de sa réutilisation.

## Accès et disponibilité du service et des liens

Ce site peut contenir des liens et références à des sites Internet appartenant à des tiers. Ces liens et références sont là dans l'intérêt et pour le confort des utilisateurs et ceci n'implique de la part de la DGPR ou du BRGM ni responsabilité, ni approbation des informations contenues dans ces sites.

Un site du réseau [developpement-durable.gouv.fr](http://www.developpement-durable.gouv.fr) (<http://www.developpement-durable.gouv.fr>)



(/)

**GÉORISQUES** (/)

Mieux connaître les risques sur le territoire

(/)

Rechercher...

OK

Basias

[Accueil \(/\)](#) [Informations \(/articles\)](#) [Cartes interactives \(/cartes-interactives\)](#)

[Dossiers thématiques \(/dossiers-thematiques/saisie-des-reseaux-et-canalisation\)](#)

[Téléchargement \(/dossiers/telechargement\)](#) [Glossaire \(/glossaire\)](#) [Aide \(/dossiers/tutoriels\)](#)

Accueil (/) » [Dossiers thématiques \(/dossiers-thematiques/saisie-des-reseaux-et-canalisation\)](#) » [Inventaire historique des sites industriels et activités de service \(BASIAS\) \(/dossiers/inventaire-historique-des-sites-industriels-et-activites-de-service-basias\)](#) » [Accès aux données \(/dossiers/basias/donnees\)](#) » **Liste des résultats**

### Basias Liste des résultats

Rappel des paramètres :

Département : CALVADOS (14)

Commune : CAEN (14118)

Nombre de sites: 348 (12 pages)

[EXPORTER UNE LISTE \(/WEBAPPREPORT/WS/BASIAS/SITES/SITES\\_2018-05-16.CSV?DEPT=14&COMMUNE=14118\)](#)

[EXPORTER UN TABLEAU \(/WEBAPPREPORT/WS/BASIAS/SITESDETAILS/DETAILSITES\\_2018-05-16.CSV?DEPT=14\)](#)

N° Identifiant	Raison(s) sociale(s) de(s) l'entreprise(s) commune(s)	Nom(s) usage(s)	Dernière adresse	Commune principale	Code activité	Etat d'occupatio n du site	Etat de connaissanc e
BNO1400286 ( <a href="http://fiches-&lt;br/&gt;risques.brgm.&lt;br/&gt;fr/georisques/&lt;br/&gt;basias-&lt;br/&gt;detaillee/BN&lt;br/&gt;O1400286">http://fiches- risques.brgm. fr/georisques/ basias- detaillee/BN O1400286</a> )	Société Omnium automobile (M. Gilbert Fortier)	station service rue de Falaise	77 Rue Falaise de la - Falaise	CAEN	G47.30Z	Activité terminée	Inventorié
BNO1400287 ( <a href="http://fiches-&lt;br/&gt;risques.brgm.&lt;br/&gt;fr/georisques/&lt;br/&gt;basias-&lt;br/&gt;detaillee/BN&lt;br/&gt;O1400287">http://fiches- risques.brgm. fr/georisques/ basias- detaillee/BN O1400287</a> )	Société normande d'alimentatio n		137 Roule Falaise de la - Falaise	CAEN	V89.03Z	Ne sait pas	Inventorié
BNO1400288 ( <a href="http://fiches-&lt;br/&gt;risques.brgm.&lt;br/&gt;fr/georisques/&lt;br/&gt;basias-&lt;br/&gt;detaillee/BN&lt;br/&gt;O1400288">http://fiches- risques.brgm. fr/georisques/ basias- detaillee/BN O1400288</a> )	M. Patinot	garage Patinot	143 Rue Falaise de la - Falaise	CAEN	G47.30Z G45.21A	Activité terminée	Inventorié
BNO1400289 ( <a href="http://fiches-&lt;br/&gt;risques.brgm.&lt;br/&gt;fr/georisques/&lt;br/&gt;basias-&lt;br/&gt;detaillee/BN&lt;br/&gt;O1400289">http://fiches- risques.brgm. fr/georisques/ basias- detaillee/BN O1400289</a> )	Garage "Plein-pot"	"plein pot"	6 Boulevard Leroy - Leroy	CAEN	G47.30Z G45.21A	En activité	Inventorié
BNO1400291 ( <a href="http://fiches-&lt;br/&gt;risques.brgm.&lt;br/&gt;fr/georisques/&lt;br/&gt;basias-&lt;br/&gt;detaillee/BN&lt;br/&gt;O1400291">http://fiches- risques.brgm. fr/georisques/ basias- detaillee/BN O1400291</a> )	Mme Aubey (pour site des pétroles Sholt-Berro)		172 Rue général Moulin - moulin	CAEN	G47.30Z	Activité terminée	Inventorié
BNO1400292 ( <a href="http://fiches-&lt;br/&gt;risques.brgm.&lt;br/&gt;fr/georisques/&lt;br/&gt;basias-&lt;br/&gt;detaillee/BN&lt;br/&gt;O1400292">http://fiches- risques.brgm. fr/georisques/ basias- detaillee/BN O1400292</a> )	Dégremont	station service	108 Rue général moulin - moulin	CAEN	G47.30Z	Activité terminée	Inventorié
BNO1400293 ( <a href="http://fiches-&lt;br/&gt;risques.brgm.&lt;br/&gt;fr/georisques/&lt;br/&gt;basias-&lt;br/&gt;detaillee/BN&lt;br/&gt;O1400293">http://fiches- risques.brgm. fr/georisques/ basias- detaillee/BN O1400293</a> )	M. Guérin		75 Rue général Moulin Moulin	CAEN	G47.30Z	Activité terminée	Inventorié

N° Identifiant	Raison(s) sociale(s) de(s) l'entreprise(s) connue(s)	Nom(s) usuel(s)	Dernière adresse	Commune principale	Code activité	Etat d'occupation du site	Etat de connaissance
BNO1400294 ( <a href="http://fiches-risques.brgm.fr/georisques/basias-detaillee/BN01400294">http://fiches-risques.brgm.fr/georisques/basias-detaillee/BN01400294</a> )	M. Moreau	station service	Route Paris de - Paris	CAEN	G47.30Z	Ne sait pas	Inventorié
BNO1400296 ( <a href="http://fiches-risques.brgm.fr/georisques/basias-detaillee/BN01400296">http://fiches-risques.brgm.fr/georisques/basias-detaillee/BN01400296</a> )	Sié Mobil-Oil Française	station service de la demi-lune	Place Demi-Lune de la - demi Lune	CAEN	G45.21A G47.30Z	En activité	Inventorié
BNO1400297 ( <a href="http://fiches-risques.brgm.fr/georisques/basias-detaillee/BN01400297">http://fiches-risques.brgm.fr/georisques/basias-detaillee/BN01400297</a> )	Sié Mobil-Oil Française	station service Bd Lyautéy	44 Boulevard Lyautéy - Lyautéy	CAEN	G47.30Z	Activité terminée	Inventorié
BNO1400298 ( <a href="http://fiches-risques.brgm.fr/georisques/basias-detaillee/BN01400298">http://fiches-risques.brgm.fr/georisques/basias-detaillee/BN01400298</a> )	Sié ESSO		Roule Guérinière de la - guérinière	CAEN	G47.30Z	En activité	Inventorié
BNO1400299 ( <a href="http://fiches-risques.brgm.fr/georisques/basias-detaillee/BN01400299">http://fiches-risques.brgm.fr/georisques/basias-detaillee/BN01400299</a> )	Compagnie Française de Raffinage TOTAL	relais Lyautéy	Boulevard Lyautéy - Lyautéy	CAEN	G47.30Z	Activité terminée	Inventorié
BNO1400300 ( <a href="http://fiches-risques.brgm.fr/georisques/basias-detaillee/BN01400300">http://fiches-risques.brgm.fr/georisques/basias-detaillee/BN01400300</a> )	Cle Française de Raffinage TOTAL		Boulevard Raymond Poincaré - poincaré	CAEN	G47.30Z	Activité terminée	Inventorié
BNO1400301 ( <a href="http://fiches-risques.brgm.fr/georisques/basias-detaillee/BN01400301">http://fiches-risques.brgm.fr/georisques/basias-detaillee/BN01400301</a> )	M. Gauthier		Quai hamelin - Hamelin	CAEN	G47.30Z	Activité terminée	Inventorié
BNO1400302 ( <a href="http://fiches-risques.brgm.fr/georisques/basias-detaillee/BN01400302">http://fiches-risques.brgm.fr/georisques/basias-detaillee/BN01400302</a> )	M. Legrand		Quai calix de - Calix	CAEN	V89.03Z	Activité terminée	Inventorié
BNO1400303 ( <a href="http://fiches-risques.brgm.fr/georisques/basias-detaillee/BN01400303">http://fiches-risques.brgm.fr/georisques/basias-detaillee/BN01400303</a> )	Société Navale Caennaise		Rue Gaston Lamy, nouveau bassin, Port de Caen	CAEN	V89.03Z	Activité terminée	Inventorié
BNO1400304 ( <a href="http://fiches-risques.brgm.fr/georisques/basias-detaillee/BN01400304">http://fiches-risques.brgm.fr/georisques/basias-detaillee/BN01400304</a> )	M. Zengeré	station service Venolx	Roule nationale 175 Venolx chéron - rue Henri héron - chéron	CAEN	G47.30Z G45.21A	Activité terminée	Inventorié
BNO1400305 ( <a href="http://fiches-risques.brgm.fr/georisques/basias-detaillee/BN01400305">http://fiches-risques.brgm.fr/georisques/basias-detaillee/BN01400305</a> )	Mobil Oil Française	station Mobil de Venolx	112 Avenue Henri Chéron - Chéron	CAEN	G47.30Z	Activité terminée	Inventorié
BNO1400306 ( <a href="http://fiches-risques.brgm.fr/georisques/basias-detaillee/BN01400306">http://fiches-risques.brgm.fr/georisques/basias-detaillee/BN01400306</a> )	Compagnie Française de Raffinage TOTAL	relais TOTAL de Venolx	224 Avenue Henri Chéron - chéron - Venolx	CAEN	G47.30Z	Activité terminée	Inventorié

N° Identifiant	Raison(s) sociale(s) de(s) l'entreprise(s) connue(s)	Nom(s) usuel(s)	Dernière adresse	Commune principale	Code activité	Etat d'occupation du site	Etat de connaissance
BNO1400307 ( <a href="http://fichers-risques.brgm.fr/georisques/basias-detaillee/BN01400307">http://fichers-risques.brgm.fr/georisques/basias-detaillee/BN01400307</a> )	Sté Desmarais Frères		80 Rue Maréchal Goeffre	CAEN	G47.30Z	Activité terminée	Inventorié
BNO1400308 ( <a href="http://fichers-risques.brgm.fr/georisques/basias-detaillee/BN01400308">http://fichers-risques.brgm.fr/georisques/basias-detaillee/BN01400308</a> )	Sté Desmarais Frères	relais de Caen-Venloix	Route Bayeux de - bayeux	CAEN	G47.30Z	Ne sait pas	Inventorié
BNO1400309 ( <a href="http://fichers-risques.brgm.fr/georisques/basias-detaillee/BN01400309">http://fichers-risques.brgm.fr/georisques/basias-detaillee/BN01400309</a> )	Etablissement Bourdin et Chaussé (Travaux Publics)	chantier TP Bourdin	129 Rue Maréchal Galléni - galéni (Venloix)	CAEN	V69.03Z	En activité	Inventorié
BNO1400310 ( <a href="http://fichers-risques.brgm.fr/georisques/basias-detaillee/BN01400310">http://fichers-risques.brgm.fr/georisques/basias-detaillee/BN01400310</a> )	M. Lenrouilly	garage Lenrouilly	35 Avenue Henri Chéron - chéron - venloix	CAEN	G47.30Z	En activité	Inventorié
BNO1400311 ( <a href="http://fichers-risques.brgm.fr/georisques/basias-detaillee/BN01400311">http://fichers-risques.brgm.fr/georisques/basias-detaillee/BN01400311</a> )	M. Lefèvre		Avenue chéron - Henri Chéron - Venloix	CAEN	G47.30Z	Activité terminée	Inventorié
BNO1400312 ( <a href="http://fichers-risques.brgm.fr/georisques/basias-detaillee/BN01400312">http://fichers-risques.brgm.fr/georisques/basias-detaillee/BN01400312</a> )	M. Lachesnéa	station Lachesnéa	Avenue Henri Chéron chéron - Venloix	CAEN	G47.30Z	Activité terminée	Inventorié
BNO1400313 ( <a href="http://fichers-risques.brgm.fr/georisques/basias-detaillee/BN01400313">http://fichers-risques.brgm.fr/georisques/basias-detaillee/BN01400313</a> )	Société des Etablissements Jean Voisin		pas d'adresse précise - Bayeux	CAEN	C31.0	Ne sait pas	Inventorié
BNO1400314 ( <a href="http://fichers-risques.brgm.fr/georisques/basias-detaillee/BN01400314">http://fichers-risques.brgm.fr/georisques/basias-detaillee/BN01400314</a> )	M. René Leterrier	garage 1/2 lune	8 Place demi-lune de la - demi-lune	CAEN	G45.21B	Activité terminée	Inventorié
BNO1400315 ( <a href="http://fichers-risques.brgm.fr/georisques/basias-detaillee/BN01400315">http://fichers-risques.brgm.fr/georisques/basias-detaillee/BN01400315</a> )	M. Jeanne	garage Jeanne	72 Rue Eugène Boudin - Bât. 212 -ZUP du vert	CAEN	G45.21B	En activité	Inventorié
BNO1400316 ( <a href="http://fichers-risques.brgm.fr/georisques/basias-detaillee/BN01400316">http://fichers-risques.brgm.fr/georisques/basias-detaillee/BN01400316</a> )	Sté Réalisations Mécaniques		34 Rue Marais du - Marais	CAEN	C25.6	Activité terminée	Inventorié
BNO1400317 ( <a href="http://fichers-risques.brgm.fr/georisques/basias-detaillee/BN01400317">http://fichers-risques.brgm.fr/georisques/basias-detaillee/BN01400317</a> )	peinture - tôlerie automobile Jacques Regnauld		86 Rue basse et 74 avenue de Tourville - Tourville	CAEN	G45.21B S96.01	Ne sait pas	Inventorié

Premier « 1 2 3 4 5 6 7 8 » Dernier

Ministère de la transition écologique et solidaire (<http://www.ecologique-solidaire.gouv.fr/>)

Contact (/contact) Plan du site (/sitemap) Mentions légales (/mentions-legales) Liens (/liens) Flux RSS (/flux-rss)

<http://www.georisques.gouv.fr/dossiers/basias/donnees/resultats?dept=14&commune=14118#/>

# Pollution des sols : BASOL

Base de données BASOL sur les sites et sols pollués (ou potentiellement pollués) appelant une action des pouvoirs publics, à titre préventif ou curatif

- Présentation / Actualités
- Recherche
- Tableaux de bord
- Approche nationale
- FAQ
- Glossaire
- Liens
- Contactez-nous

Télécharger au format CSV

Critères de recherche

Mot-clé : CAEN  
Département : 14 - Calvados / Basse-Normandi

2 réponses - affichage de 1 à 2

### 14 - Caen - SFCC (Ex FRANCE CHARBONS)

Ancien site de production et de stockage de produits charbonnés. Ces derniers étaient essentiellement de deux sortes : produits agglomérés crus (boulets composés de fines de charbon agglomérés par un liant) et produits agglomérés défilinés (boulets de charbon ayant subi un traitement nommé défilinage). Le site a été exploité de 1852 à 2008. Il est situé dans l'agglomération caennaise, entre la rivière « l'Orne » et le canal de Caen à la mer. Il s'étend sur une surface de 6,7 hectares. Deux activités sont encore présentes sur la partie Est du site : - Ensachage de sable et graviers par la SACAB - Stockage de copeaux de planches de bois exploités par SEA. Les sols présentent une pollution, principalement en Hydrocarbures Aromatiques Polycycliques (HAP), en hydrocarbures totaux (HT), induite par le liant utilisé pour la production d'agglomérés. La pollution est concentrée dans les remblais superficiels. Il n'y a pas de migration en profondeur. Par ailleurs, aucun risque sanitaire due à la pollution du sol n'est mis en évidence pour les personnes travaillant sur le site.

### 14 - Caen - SNCF

Site d'une superficie de 10 hectares, implanté dans la ville de Caen, comprenant des activités de maintenance et de petit entretien des engins de traction et des trains de voyageurs et de marchandises et également un dépôt de liquides inflammables. Compte-tenu de l'évolution des matériels roulants, la capacité de ce dépôt de liquides inflammables a progressivement été réduite de 1400 m<sup>3</sup> à 247 m<sup>3</sup>. Les premiers ateliers et rails se sont implantés vers 1860.



## Pollution des sols : BASOL

Base de données BASOL sur les sites et sols pollués  
(ou potentiellement pollués) appelant  
une action des pouvoirs publics, à titre préventif ou curatif

Télécharger au format CSV

Région : Normandie

Département : 14

Site BASOL numéro : 14.0016

Situation technique du site :  Site sous surveillance après diagnostic, pas de travaux complets de réhabilitation dans l'immédiat

Date de publication de la fiche : 29/04/2017

Auteur de la qualification : DREAL Service des risques technologiques et naturels

### Localisation et identification du site

Nom usuel du **site** : SNCF

Localisation :

Commune : Caen

Arrondissement :

Code postal : - Code INSEE : 14118 (109 630 habitants)

Adresse : 1 rue Roger Bastion

Lieu-dit :

Agence de l'eau correspondante : Seine - Normandie

Code géographique de l'unité urbaine : 14601 : Caen (198 225 habitants)

#### Géoréférencement :

Référentiel	Coordonnée X	Coordonnée Y	Précision	Précision (autre)
LAMBERT93	455954	6902581	Adresse (numéro)	Centre du site

Référentiel	Coordonnée X	Coordonnée Y	Précision	Précision (autre)
LAMBERT II ETENDU				

#### Parcelles cadastrales :

Cadastré			Section cadastrale	N° de parcelle	Précision parcellaire	Source documentaire	Observations
Nom	Arrondissement	Date					
Caen		23/06/2014	LH	35	Contour hors parcellaire ?	cadastre.gouv.fr	Occupe une partie de la parcelle
Caen		23/06/2014	MD	16	Contour hors parcellaire ?	cadastre.gouv.fr	Occupe une partie de la parcelle
Mondeville		28/02/2012	AL	105	Contour hors parcellaire ?	cadastre.gouv.fr	Occupe une partie de la parcelle

#### Plan(s) cartographique(s) :

- [plan-cartographique-14.0016--1.jpg](#)
- [plan-cartographique-14.0016--2.jpg](#)
- [plan-cartographique-14.0016--3.jpg](#)

Responsable(s) actuel(s) du site : EXPLOITANT (si ICPE ancienne dont l'exploitant existe encore ou ICPE en activité)

Nom : SNCF

il s'agit DU DERNIER EXPLOITANT

Qualité du responsable : PERSONNE MORALE PUBLIQUE

Propriétaire(s) du site :

Nom	Qualité	Coordonnées
SNCF	PERSONNE MORALE PRIVEE	

### Caractérisation du site à la date du 05/11/2014

Description du **site** :

Site d'une superficie de 10 hectares, implanté dans la ville de Caen, comprenant des activités de maintenance et de petit entretien des engins de traction et des trains de voyageurs et de marchandises et également un dépôt de liquides inflammables.

Compte-tenu de l'évolution des matériels roulants, la capacité de ce dépôt de liquides inflammables a progressivement été réduite de 1400 m<sup>3</sup> à 247 m<sup>3</sup>.

Les premiers ateliers et rails se sont implantés vers 1860.

Description qualitative :

Étant donné que les activités exercées sur ce site sont susceptibles d'avoir été à l'origine d'une pollution éventuelle du sol, il a été sélectionné, par la DRIRE Basse-Normandie (devenue DREAL), dans le cadre de l'application de la circulaire du 3 avril 1996, pour faire l'objet d'un diagnostic initial et d'une évaluation simplifiée des risques.



Ces études n'ayant pas été remises dans les délais impartis, un arrêté préfectoral de mise en demeure a été signé le 20 septembre 2001. Elles ont finalement été transmises en novembre 2001 et juin 2002.

Au vu des conclusions de ces études (existence de sources de pollution aux hydrocarbures et HAP pouvant avoir un impact sur la nappe) et de l'usage du site, un arrêté préfectoral en date du 17 août 2004 a prescrit une surveillance semestrielle des eaux souterraines au moyen de 6 piézomètres.

Les concentrations en hydrocarbures, déterminées par l'ESR en 2002, étaient nettement supérieures à la VCI (Valeur de Constat d'Impact). En 2011, ces concentrations sont inférieures aux normes de qualité des eaux souterraines définies par l'arrêté ministériel du 17/12/2008.

### Description du site

Origine de l'action des pouvoirs publics : CIRCULAIRE DU 3 AVRIL 1996

Origine de la découverte :

<input type="checkbox"/> Recherche historique	<input type="checkbox"/> Travaux
<input type="checkbox"/> Transactions	<input type="checkbox"/> Dépôt de bilan
<input type="checkbox"/> Cessation d'activité, partielle ou totale	<input type="checkbox"/> Information spontanée
<input type="checkbox"/> Demande de l'administration	<input type="checkbox"/> Analyse captage AEP ou puits ou eaux superficielles
<input type="checkbox"/> Pollution accidentelle	<input type="checkbox"/> Autre :

Types de pollution :

<input type="checkbox"/> Dépôt de déchets	<input type="checkbox"/> Dépôt aérien
<input type="checkbox"/> Dépôt enterré	<input type="checkbox"/> Dépôt de produits divers
<input checked="" type="checkbox"/> Sol pollué	<input checked="" type="checkbox"/> Nappe polluée
<input type="checkbox"/> Pollution non caractérisée	

Origine de la pollution ou des déchets ou des produits :

<input type="checkbox"/> Origine accidentelle
<input checked="" type="checkbox"/> Pollution due au fonctionnement de l'installation
<input type="checkbox"/> Liquidation ou cessation d'activité
<input type="checkbox"/> Dépôt sauvage de déchets
<input type="checkbox"/> Autre

### Situation technique du site

Evénement	Prescrit à la date du	Etat du site	Date de réalisation
Evaluation simplifiée des risques (ESR)	11/12/1997	Site sous surveillance après diagnostic, pas de travaux complets de réhabilitation dans l'immédiat	14/06/2002
Diagnostic initial	11/12/1997	Site mis à l'étude, diagnostic prescrit par arrêté préfectoral	20/11/2001
Surveillance du site	17/08/2004	Site sous surveillance après diagnostic, pas de travaux complets de réhabilitation dans l'immédiat	17/08/2004

Rapports sur la dépollution du site : *Aucun document n'a été transféré pour le moment.*

### Caractérisation de l'impact

Déchets identifiés (s'il s'agit d'un dépôt de déchets) :

- Déchets non dangereux
- Déchets dangereux
- Déchets inertes

Produits identifiés (s'il s'agit d'un dépôt de produits) :

- |                                       |  |
|---------------------------------------|--|
| <input type="checkbox"/> Ammonium     | <input type="checkbox"/> Arsenic (As)                                      |
| <input type="checkbox"/> Baryum (Ba)  | <input type="checkbox"/> BTEX (Benzène, Toluène, Ethyl-benzène et Xylènes) |
| <input type="checkbox"/> Cadmium (Cd) | <input type="checkbox"/> Chlorures   |
| <input type="checkbox"/> Chrome (Cr)  | <input type="checkbox"/> Cobalt (Co)                                       |
| <input type="checkbox"/> Cuivre (Cu)  | <input type="checkbox"/> Cyanures  |

- |   |  |
|---|--|
| <input type="checkbox"/> H.A.P.             | <input type="checkbox"/> Hydrocarbures           |
| <input type="checkbox"/> Mercure (Hg)       | <input type="checkbox"/> Molybdène (Mo)          |
| <input type="checkbox"/> Nickel (Ni)        | <input type="checkbox"/> PCB-PCT                 |
| <input type="checkbox"/> Pesticides         | <input type="checkbox"/> Substances radioactives |
| <input type="checkbox"/> Plomb (Pb)         | <input type="checkbox"/> Sélénium (Se)           |
| <input type="checkbox"/> Solvants halogénés | <input type="checkbox"/> Solvants non halogénés  |
| <input type="checkbox"/> Sulfates           | <input type="checkbox"/> TCE (Trichloroéthylène) |
| <input type="checkbox"/> Zinc (Zn)          |  |

Autres :

**Polluants** présents dans les sols :

- |   |   |
|---|---|
| <input type="checkbox"/> Ammonium               | <input type="checkbox"/> Arsenic (As)             |
| <input type="checkbox"/> Baryum (Ba)            | <input type="checkbox"/> BTEX                     |
| <input type="checkbox"/> Cadmium (Cd)           | <input type="checkbox"/> Chlorures                |
| <input type="checkbox"/> Chrome (Cr)            | <input type="checkbox"/> Cobalt (Co)              |
| <input type="checkbox"/> Cuivre (Cu)            | <input type="checkbox"/> Cyanures                 |
| <input checked="" type="checkbox"/> H.A.P.      | <input checked="" type="checkbox"/> Hydrocarbures |
| <input type="checkbox"/> Mercure (Hg)           | <input type="checkbox"/> Molybdène (Mo)           |
| <input type="checkbox"/> Nickel (Ni)            | <input type="checkbox"/> PCB-PCT                  |
| <input type="checkbox"/> Pesticides             | <input type="checkbox"/> Plomb (Pb)               |
| <input type="checkbox"/> Sélénium (Se)          | <input type="checkbox"/> Solvants halogénés       |
| <input type="checkbox"/> Solvants non halogénés | <input type="checkbox"/> Substances radioactives  |
| <input type="checkbox"/> Sulfates               | <input type="checkbox"/> TCE                      |
| <input type="checkbox"/> Zinc (Zn)              |   |

**Autre(s) polluant(s) présent(s) dans les sols :**

Aucun

**Polluants** présents dans les nappes :

- |   |   |
|---|---|
| <input type="checkbox"/> Aluminium (Al)         | <input type="checkbox"/> Ammonium                 |
| <input type="checkbox"/> Arsenic (As)           | <input type="checkbox"/> Baryum (Ba)              |
| <input type="checkbox"/> BTEX                   | <input type="checkbox"/> Cadmium (Cd)             |
| <input type="checkbox"/> Chlorures              | <input type="checkbox"/> Chrome (Cr)              |
| <input type="checkbox"/> Cobalt (Co)            | <input type="checkbox"/> Cuivre (Cu)              |
| <input type="checkbox"/> Cyanures               | <input type="checkbox"/> Fer (Fe)                 |
| <input checked="" type="checkbox"/> H.A.P.      | <input checked="" type="checkbox"/> Hydrocarbures |
| <input type="checkbox"/> Mercure (Hg)           | <input type="checkbox"/> Molybdène (Mo)           |
| <input type="checkbox"/> Nickel (Ni)            | <input type="checkbox"/> PCB-PCT                  |
| <input type="checkbox"/> Pesticides             | <input type="checkbox"/> Plomb (Pb)               |
| <input type="checkbox"/> Sélénium (Se)          | <input type="checkbox"/> Solvants halogénés       |
| <input type="checkbox"/> Solvants non halogénés | <input type="checkbox"/> Substances radioactives  |
| <input type="checkbox"/> Sulfates               | <input type="checkbox"/> TCE                      |
| <input type="checkbox"/> Zinc (Zn)              |   |

**Autre(s) polluant(s) présent(s) dans les nappes :**

Aucun

**Polluants** présents dans les sols ou les nappes :

- |  |  |
|--|--|
| <input type="checkbox"/> Ammonium                | <input type="checkbox"/> Arsenic (As)                                      |
| <input type="checkbox"/> Baryum (Ba)             | <input type="checkbox"/> BTEX (Benzène, Toluène, Ethyl-benzène et Xylènes) |
| <input type="checkbox"/> Cadmium (Cd)            | <input type="checkbox"/> Chlorures   |
| <input type="checkbox"/> Chrome (Cr)             | <input type="checkbox"/> Cobalt (Co)                                       |
| <input type="checkbox"/> Cuivre (Cu)             | <input type="checkbox"/> Cyanures  |
| <input type="checkbox"/> H.A.P.                  | <input type="checkbox"/> Hydrocarbures                                     |
| <input type="checkbox"/> Mercure (Hg)            | <input type="checkbox"/> Molybdène (Mo)                                    |
| <input type="checkbox"/> Nickel (Ni)             | <input type="checkbox"/> PCB-PCT   |
| <input type="checkbox"/> Pesticides              | <input type="checkbox"/> Plomb (Pb)  |
| <input type="checkbox"/> Sélénium (Se)           | <input type="checkbox"/> Solvants halogénés                                |
| <input type="checkbox"/> Solvants non halogénés  | <input type="checkbox"/> Sulfates  |
| <input type="checkbox"/> TCE (Trichloroéthylène) | <input type="checkbox"/> Zinc (Zn)   |

Autres :

**Risques immédiats :**

- Produits inflammables
- Produits explosifs

- Produits toxiques
- Produits incompatibles
- Risque inondation
- Risque inondation
- Fuites et écoulements
- Accessibilité au site

**Importance du dépôt ou de la zone polluée :**

Tonnage (tonne) : 0

Volume (m3) : Inconnu

Surface (ha) : 0

**Informations complémentaires :**

Différentes sources de pollution, pouvant avoir un impact sur la nappe, ont pu être localisées sur le site au niveau : -  
 - de l'ancienne zone de stockage des cuves de liquides de refroidissement - de la zone de stockage du fuel domestique  
 - de l'ancien relais diesel - de la cuve de stockage de carburant - de l'ancienne machine à laver les dessous de rames

**Environnement du site****Zone d'implantation :**

Habitat : DENSE

Industrie : LOURDE

**Hydrogéologie du site :** Absence de nappe. Présence d'une nappe.**Utilisation de la nappe :** Aucune utilisation connue A.E.P. Puits privés Agriculture, industries agroalimentaires Autres industries Autre : Industrielle**Utilisation actuelle du site :** Site industriel en activité.  L'activité exercée est à l'origine de la pollution L'activité exercée n'est pas à l'origine de la pollution Site industriel en friche. Site ancien réutilisé**Impacts constatés :** Captage AEP arrêté (aduction d'eau potable) Teneurs anormales dans les eaux superficielles et/ou dans les sédiments Teneurs anormales dans les eaux souterraines Teneurs anormales dans les végétaux destinés à la consommation humaine ou animale Plaintes concernant les odeurs Teneurs anormales dans les animaux destinés à la consommation humaine Teneurs anormales dans les sols Santé Sans Inconnu Pas d'impact constaté après dépollution**Surveillance du site****Milieu surveillé :** Eaux superficielles, fréquence (n/an) : Eaux souterraines, fréquence (n/an) : 2**Etat de la surveillance :** Absence de surveillance justifiée

Raison :

 Surveillance différée en raison de procédure en cours

Raison :

Début de la surveillance : 07/05/2004

Arrêt effectif de la surveillance :

Résultat de la surveillance à la date du 13/01/2011 : 2 LA SITUATION S'AMELIORE

Résultat de la surveillance, autre : Les concentrations déterminées dans les eaux souterraines sont inférieures aux normes de qualité pour les eaux souterraines fixées par l'arrêté ministériel du 17/12/2008 ; cependant, des traces d'HAP ont été observées ainsi que des HCT et du tétrachloroéthylène.

### Restrictions d'usage et mesures d'urbanisme

#### Restriction d'usage sur :

- L'utilisation du sol (urbanisme)
- L'utilisation du sous-sol (fouille)
- L'utilisation de la nappe
- L'utilisation des eaux superficielles
- La culture de produits agricoles

#### Mesures d'urbanisme réalisées :

Servitude d'utilité publique (SUP)

Date de l'arrêté préfectoral :

Porter à connaissance risques, article L121-2 du code de l'urbanisme

Date du document actant le porter à connaissance risques L121-2 code de l'urbanisme :

Restriction d'usage entre deux parties (RUP)

Date du document actant la RUP :

Restriction d'usage conventionnelle au profit de l'Etat (RUCPE)

Date du document actant la RUCPE :

Projet d'intérêt général (PIG)

Date de l'arrêté préfectoral :

Inscription au plan local d'urbanisme (PLU)

Acquisition amiable par l'exploitant

Arrêté municipal limitant la consommation de l'eau des puits proche du site

#### Informations complémentaires :

### Traitement effectué

Mise en sécurité du site

Interdiction d'accès

Gardiennage

Evacuation de produits ou de déchets

Pompage de rabattement ou de récupération

Reconditionnement des produits ou des déchets

Autre :

Traitement des déchets ou des produits hors site ou sur le site

Stockage déchets dangereux

Stockage déchets non dangereux

Confinement sur site

Physico-chimique

Traitement thermique

Autre :

Traitement des terres polluées

Stockage déchets dangereux

Stockage déchets non dangereux

Traitement biologique

Traitement thermique

Excavation des terres

Lessivage des terres

Confinement

Stabilsation

Ventilation forcée



## Pollution des sols : BASOL

Base de données BASOL sur les sites et sols pollués (ou potentiellement pollués) appelant une action des pouvoirs publics, à titre préventif ou curatif

Télécharger au format CSV

Région : Normandie

Département : 14

Site BASOL numéro : 14.0014

Situation technique du site :  Site en cours de traitement, objectifs de réhabilitation et choix techniques définis ou en cours de mise en œuvre

Date de publication de la fiche : 03/12/2016

Auteur de la qualification : DREAL Service des risques technologiques et naturels

### Localisation et identification du site

Nom usuel du site : SFCC (Ex FRANCE CHARBONS)

Localisation :

Commune : Caen

Arrondissement :

Code postal : - Code INSEE : 14118 (109 630 habitants)

Adresse : 4, Quai de Normandie

Lieu-dit :

Agence de l'eau correspondante : Seine - Normandie

Code géographique de l'unité urbaine : 14601 : Caen (198 225 habitants)

#### Géoréférencement :

Référentiel	Coordonnée X	Coordonnée Y	Précision	Précision (autre)
LAMBERT93	456214	6903216	Adresse (rue)	Centre de la parcelle (comprise entre rue de l'Orne et rue de Cardiff)

Référentiel	Coordonnée X	Coordonnée Y	Précision	Précision (autre)
LAMBERT II ETENDU				

#### Parcelles cadastrales :

Nom	Cadastré		Section cadastrale	N° de parcelle	Précision parcellaire	Source documentaire	Observations
	Arrondissement	Date					
Caen		21/05/2012	MB	2	Parcellaire parfait actuel	cadastre.gouv.fr	
Caen		21/05/2012	MB	3	Parcellaire parfait actuel	cadastre.gouv.fr	
Caen		21/05/2012	MB	4	Parcellaire parfait actuel	cadastre.gouv.fr	
Caen		21/05/2012	MB	5	Parcellaire parfait actuel	cadastre.gouv.fr	

#### Plan(s) cartographique(s) :

- [plan-cartographique-14.0014--1.jpg](#)
- [plan-cartographique-14.0014--2.jpg](#)

Responsable(s) actuel(s) du site : EXPLOITANT (si ICPE ancienne dont l'exploitant existe encore ou ICPE en activité)

Nom : Société Franco Continentale de Charbons (Groupe LAMY)

il s'agit DU DERNIER EXPLOITANT

Qualité du responsable : PERSONNE MORALE PRIVEE

#### Propriétaire(s) du site :

Nom

Qualité

Coordonnées

Les Combustibles de Normandie (Groupe LAMY)

PERSONNE MORALE PRIVEE

4 Quai de Normandie

14009 CAEN

### Caractérisation du site à la date du 18/06/2013

#### Description du site :

Ancien site de production et de stockage de produits charbonnés. Ces derniers étaient essentiellement de deux sortes : produits agglomérés crus (boulets composés de fines de charbon agglomérés par un liant) et produits agglomérés défumés (boulets de charbon ayant subi un traitement nommé défumage).

Le site a été exploité de 1882 à 2008. Il est situé dans l'agglomération caennaise, entre la rivière « l'Orne » et le canal de Caen à la mer. Il s'étend sur une surface de 6,7 hectares.

Deux activités sont encore présentes sur la partie Est du site :

- Ensachage de sable et graviers par la SACAB

- Stockage de copeaux de plaquettes de bois exploités par SEA

Les sols présentent une pollution, principalement en Hydrocarbures Aromatiques Polycycliques (HAP) et, en hydrocarbures totaux (HCT), induite par le liant utilisé pour la production d'agglomérés. La pollution est concentrée dans les remblais superficiels. Il n'y a pas de migration en profondeur.

Par ailleurs, aucun risque sanitaire due à la pollution du sol n'est mis en évidence pour les personnes travaillant sur le site.

**Description qualitative :**

Un diagnostic des sols et une évaluation simplifiée des risques réalisés en 2000 avaient révélé des traces de pollution du sous-sol au droit du site. Cette constatation a conduit à prescrire, par un arrêté préfectoral du 24 juin 2002, la mise en place d'une surveillance des eaux souterraines de la nappe alluviale et de la nappe du Bathonien et la réalisation d'un diagnostic approfondi de pollution.

Le diagnostic approfondi, réalisé en 2003, a amené à l'identification de zones de pollution. En l'absence de transfert de la pollution, d'impact sur la santé et l'environnement et en l'absence de changement d'usage du site, aucune action de dépollution n'avait été engagée dans l'immédiat.

Un arrêté complémentaire a été pris le 22 juin 2007 fixant les modalités de la cessation définitive d'activité. Celle-ci a été notifiée par l'exploitant au Préfet le 21 août 2008 et reste à compléter concernant, notamment, l'usage futur du site.

Une première phase de dépollution a eu lieu entre décembre 2006 et décembre 2008 sur les zones les plus polluées identifiées lors du diagnostic approfondi. Elles sont localisées principalement dans la partie Est du site. Le volume total de terres excavées et traitées a été de 21 000 tonnes (12 000 m3), 4 zones sur la partie Est et 1 zone sur la partie Ouest.

L'ensemble des bâtiments et des infrastructures a été démantelé fin 2008 et courant 2009, à l'exception des bâtiments en limite de propriété contigu au mur encerclant le site.

Un diagnostic complémentaire a été réalisé en 2009 dans le but de caractériser les zones à risques non investiguées lors des diagnostics précédents dans la zone Ouest du site. Les hydrocarbures (HAP et HCT notamment) sont les principaux polluants trouvés sur la quasi-totalité de la partie Ouest. Des métaux lourds sont également présents ponctuellement. Le traitement des terres polluées de la partie Ouest, commencé en octobre 2010, est toujours en cours en 2013. Le volume total de terres à dépolluer dans cette zone est d'environ 11 000 tonnes (6 300 m3).

Les zones encore en activité devront faire l'objet d'un diagnostic de la pollution lorsque celles-ci s'arrêteront.

**Description du site**

Origine de l'action des pouvoirs publics : CIRCULAIRE DU 3 AVRIL 1996

**Origine de la découverte :**

<input type="checkbox"/> Recherche historique	<input type="checkbox"/> Travaux
<input type="checkbox"/> Transactions	<input type="checkbox"/> Dépôt de bilan
<input checked="" type="checkbox"/> cessation d'activité, partielle ou totale	<input type="checkbox"/> Information spontanée
<input type="checkbox"/> Demande de l'administration	<input type="checkbox"/> Analyse captage AEP ou puits ou eaux superficielles
<input type="checkbox"/> Pollution accidentelle	Autre :

**Types de pollution :**

<input type="checkbox"/> Dépôt de déchets	<input type="checkbox"/> Dépôt aérien
<input type="checkbox"/> Dépôt enterré	<input type="checkbox"/> Dépôt de produits divers
<input checked="" type="checkbox"/> Sol pollué	<input type="checkbox"/> Nappe polluée
<input type="checkbox"/> Pollution non caractérisée	

**Origine de la pollution ou des déchets ou des produits :**

<input type="checkbox"/> Origine accidentelle
<input checked="" type="checkbox"/> Pollution due au fonctionnement de l'installation
<input type="checkbox"/> Liquidation ou cessation d'activité
<input type="checkbox"/> Dépôt sauvage de déchets
<input type="checkbox"/> Autre

Activité : Industries diverses

Code activité ICPE : M1

**Situation technique du site**

Événement	Prescrit à la date du	Etat du site	Date de réalisation
Evaluation simplifiée des risques (ESR)	11/12/1997	Site nécessitant des investigations supplémentaires	13/01/2000
Diagnostic initial	11/12/1997	Site mis à l'étude, diagnostic prescrit par arrêté préfectoral	03/01/2000
Surveillance du site	24/06/2002	Site sous surveillance après diagnostic, pas de travaux complets de réhabilitation dans l'immédiat	01/02/2003

Diagnostic approfondi	24/06/2002	Site nécessitant des investigations supplémentaires	04/07/2003
Travaux de traitement	24/06/2002	Site en cours de traitement, objectifs de réhabilitation et choix techniques définis ou en cours de mise en œuvre	01/12/2008
Travaux de traitement	22/06/2007	Site en cours de traitement, objectifs de réhabilitation et choix techniques définis ou en cours de mise en œuvre	08/02/2010
Mise en sécurité du site	22/06/2007	Site en cours de traitement, objectifs de réhabilitation et choix techniques définis ou en cours de mise en œuvre	31/05/2009
<u>Schéma conceptuel</u>	22/06/2007	Site en cours de traitement, objectifs de réhabilitation et choix techniques définis ou en cours de mise en œuvre	
Diagnostic approfondi	22/06/2007	Site en cours de traitement, objectifs de réhabilitation et choix techniques définis ou en cours de mise en œuvre	01/07/2009

L'arrêté préfectoral du 24 juin 2002 prescrit une surveillance semestrielle des eaux souterraines ainsi que la réalisation, dans un délai de 6 mois, d'investigations complémentaires.

L'arrêté complémentaire du 22 juin 2007 fixe les modalités de cessation définitive d'activité.

La première phase de travaux de traitement, terminée en 2008, concerne principalement la partie Est du site. S'en est suivie le démantèlement des bâtiments et installations en 2009.

Un second diagnostic approfondi a été réalisé en 2009 sur la partie Ouest du site.

La seconde phase de travaux de traitement, commencée en 2010 sur la zone Ouest du site, a consisté à excaver et effectuer un traitement biologique de ces terres afin de diminuer les teneurs en polluants pour pouvoir être accepté en installations de stockage de déchets non dangereux.

Rapports sur la dépollution du site : *Aucun document n'a été transféré pour le moment.*

### Caractérisation de l'impact

#### Déchets identifiés (s'il s'agit d'un dépôt de déchets) :

- Déchets non dangereux  
 Déchets dangereux  
 Déchets inertes

#### Produits identifiés (s'il s'agit d'un dépôt de produits) :

- Ammonium  Arsenic (As)  
 Baryum (Ba)  BTEX (Benzène, Toluène, Ethyl-benzène et Xylènes)  
 Cadmium (Cd)  Chlorures  
 Chrome (Cr)  Cobalt (Co)  
 Cuivre (Cu)  Cyanures  
 H.A.P.  Hydrocarbures  
 Mercure (Hg)  Molybdène (Mo)  
 Nickel (Ni)  PCB-PCT  
 Pesticides  Substances radioactives  
 Plomb (Pb)  Sélénium (Se)  
 Solvants halogénés  Solvants non halogénés  
 Sulfates  TCE (Trichloroéthylène)  
 Zinc (Zn)

Autres :

#### Polluants présents dans les sols :

- Ammonium  Arsenic (As)  
 Baryum (Ba)  BTEX  
 Cadmium (Cd)  Chlorures  
 Chrome (Cr)  Cobalt (Co)  
 Cuivre (Cu)  Cyanures  
 H.A.P.  Hydrocarbures  
 Mercure (Hg)  Molybdène (Mo)  
 Nickel (Ni)  PCB-PCT  
 Pesticides  Plomb (Pb)  
 Sélénium (Se)  Solvants halogénés  
 Solvants non halogénés  Substances radioactives  
 Sulfates  TCE  
 Zinc (Zn)

Autre(s) polluant(s) présent(s) dans les sols :

Aucun

**Polluants** présents dans les nappes :

- |   |  |
|---|--|
| <input type="checkbox"/> Aluminium (Al)         | <input type="checkbox"/> Ammonium                |
| <input type="checkbox"/> Arsenic (As)           | <input type="checkbox"/> Baryum (Ba)             |
| <input type="checkbox"/> BTEX                   | <input type="checkbox"/> Cadmium (Cd)            |
| <input type="checkbox"/> Chlorures              | <input type="checkbox"/> Chrome (Cr)             |
| <input type="checkbox"/> Cobalt (Co)            | <input type="checkbox"/> Cuivre (Cu)             |
| <input type="checkbox"/> Cyanures               | <input type="checkbox"/> Fer (Fe)                |
| <input type="checkbox"/> H.A.P.                 | <input type="checkbox"/> Hydrocarbures           |
| <input type="checkbox"/> Mercure (Hg)           | <input type="checkbox"/> Molybdène (Mo)          |
| <input type="checkbox"/> Nickel (Ni)            | <input type="checkbox"/> PCB-PCT                 |
| <input type="checkbox"/> Pesticides             | <input type="checkbox"/> Plomb (Pb)              |
| <input type="checkbox"/> Sélénium (Se)          | <input type="checkbox"/> Solvants halogénés      |
| <input type="checkbox"/> Solvants non halogénés | <input type="checkbox"/> Substances radioactives |
| <input type="checkbox"/> Sulfates               | <input type="checkbox"/> TCE                     |
| <input type="checkbox"/> Zinc (Zn)              |  |

**Autre(s) polluant(s) présent(s) dans les nappes :**

Aucun

**Polluants** présents dans les sols ou les nappes :

- |  |  |
|--|--|
| <input type="checkbox"/> Ammonium                | <input type="checkbox"/> Arsenic (As)                                      |
| <input type="checkbox"/> Baryum (Ba)             | <input type="checkbox"/> BTEX (Benzène, Toluène, Ethyl-benzène et Xylènes) |
| <input type="checkbox"/> Cadmium (Cd)            | <input type="checkbox"/> Chlorures   |
| <input type="checkbox"/> Chrome (Cr)             | <input type="checkbox"/> Cobalt (Co)                                       |
| <input type="checkbox"/> Cuivre (Cu)             | <input type="checkbox"/> Cyanures  |
| <input type="checkbox"/> H.A.P.                  | <input type="checkbox"/> Hydrocarbures                                     |
| <input type="checkbox"/> Mercure (Hg)            | <input type="checkbox"/> Molybdène (Mo)                                    |
| <input type="checkbox"/> Nickel (Ni)             | <input type="checkbox"/> PCB-PCT   |
| <input type="checkbox"/> Pesticides              | <input type="checkbox"/> Plomb (Pb)  |
| <input type="checkbox"/> Sélénium (Se)           | <input type="checkbox"/> Solvants halogénés                                |
| <input type="checkbox"/> Solvants non halogénés  | <input type="checkbox"/> Sulfates  |
| <input type="checkbox"/> TCE (Trichloroéthylène) | <input type="checkbox"/> Zinc (Zn)   |

Autres :

**Risques immédiats :**

- Produits inflammables
- Produits explosifs
- Produits toxiques
- Produits incompatibles
- Risque inondation
- Risque inondation
- Fuites et écoulements
- Accessibilité au site

**Importance du dépôt ou de la zone polluée :**

Tonnage (tonne) : 0

Volume (m3) :

Surface (ha) : 6,7

**Informations complémentaires :**

La majeure partie du terrain a été traité mais de la pollution réside toujours dans certaines zones, elles seront traitées par la suite.

**Environnement du site****Zone d'implantation :**

Industrie : LOURDE

**Hydrogéologie du site :**

- Absence de nappe.
- Présence d'une nappe.

**Utilisation de la nappe :**

- Aucune utilisation connue
- A.E.P.
- Puits privés
- Agriculture, Industries agroalimentaires
- Autres industries
- Autre :



Utilisation actuelle du site :

- Site industriel en activité. L'activité exercée est à l'origine de la pollution  
 L'activité exercée n'est pas à l'origine de la pollution
- Site industriel en friche.  
 Site ancien réutilisé

Impacts constatés :

- Captage AEP arrêté (aduction d'eau potable)  
 Teneurs anormales dans les eaux superficielles et/ou dans les sédiments  
 Teneurs anormales dans les eaux souterraines  
 Teneurs anormales dans les végétaux destinés à la consommation humaine ou animale  
 Plaintes concernant les odeurs  
 Teneurs anormales dans les animaux destinés à la consommation humaine  
 Teneurs anormales dans les sols  
 Santé  
 Sans  
 Inconnu  
 Pas d'impact constaté après dépollution

## Surveillance du site

## Milieu surveillé :

- Eaux superficielles, fréquence (n/an) :  
 Eaux souterraines, fréquence (n/an) : 2  
 Autre : surveillance de la nappe alluviale et du bathonien

## Etat de la surveillance :

- Absence de surveillance justifiée  
 Raison :
- Surveillance différée en raison de procédure en cours  
 Raison :

Début de la surveillance : 01/04/2003

Arrêt effectif de la surveillance :

Résultat de la surveillance à la date du 13/11/2012 : 1 LA SITUATION RESTE STABLE

Résultat de la surveillance, autre :

## Restrictions d'usage et mesures d'urbanisme

## Restriction d'usage sur :

- L'utilisation du sol (urbanisme)  
 L'utilisation du sous-sol (fouille)  
 L'utilisation de la nappe  
 L'utilisation des eaux superficielles  
 La culture de produits agricoles

## Mesures d'urbanisme réalisées :

- Servitude d'utilité publique (SUP)  
 Date de l'arrêté préfectoral :
- Porter à connaissance risques, article L121-2 du code de l'urbanisme  
 Date du document actant le porter à connaissance risques L121-2 code de l'urbanisme : 10/07/2008
- Restriction d'usage entre deux parties (RUP)  
 Date du document actant la RUP :
- Restriction d'usage conventionnelle au profit de l'Etat (RUCPE)  
 Date du document actant la RUCPE :
- Projet d'intérêt général (PIG)  
 Date de l'arrêté préfectoral :
- Inscription au plan local d'urbanisme (PLU)
- Acquisition amiable par l'exploitant

## Arrêté municipal limitant la consommation de l'eau des puits proche du site

## Informations complémentaires :

- utilisation du sol : arrêté préfectoral du 10/07/2008 approuvant le PPRI
- utilisation du sous-sol : arrêté préfectoral du 22 mars 2010 portant délimitation de zonage archéologique

## Traitement effectué

- Mise en sécurité du site
- Interdiction d'accès
- Gardiennage
- Evacuation de produits ou de déchets
  - Pompage de rabattement ou de récupération
  - Reconditionnement des produits ou des déchets

Autre :

- Traitement des déchets ou des produits hors site ou sur le site
  - Stockage déchets dangereux
  - Stockage déchets non dangereux
  - Confinement sur site
  - Physico-chimique
  - Traitement thermique

Autre :

- Traitement des terres polluées
  - Stockage déchets dangereux
  - Stockage déchets non dangereux
  - Traitement biologique
  - Traitement thermique
  - Excavation des terres
  - Lessivage des terres
  - Confinement
  - Stabilisation
  - Ventilation forcée
  - Dégradation naturelle

Autre : Tri des terres et réutilisation des produits récupérés (brai/fines)

- Traitement des eaux
  - Rabattement de nappe
  - Drainage

Traitement :

- Air stripping
- Vapour stripping
- Filtration
- Physico-chimique
- Biologique
- Oxydation (ozonation...)

Autre :

Imprimer la fiche

Pour tout commentaire Contactez nous



Vous êtes ici : Accueil > Recherche des Installations Classées > Résultats de la recherche

Base des Installations Classées

Site national PPRT

## Généralités

Services d'inspection  
Installation classée : principes  
La déclaration par téléservice  
Régime d'enregistrement  
Régime d'autorisation  
L'autorisation unique  
L'étude d'impact  
L'étude de dangers  
Surveillance par l'exploitant  
Contrôles de l'inspection  
Aspects financiers  
Responsabilité et contentieux  
Information du public  
Elaboration de la réglementation  
Echanges internationaux

## Thématiques

Air  
Bruit et vibrations  
Déchets  
Directive IED (Industrial  
Emissions Directive) - BREF  
Eau  
Impacts sanitaires  
Radioprotection  
Risques accidentels  
Risques naturels  
Sites et sols pollués  
Substances et préparations  
chimiques

## Secteurs

Activités de soins  
Agriculture  
Agroalimentaire, boissons  
Bois, papier, carton, imprimerie  
Carrières  
Chimie  
Energie  
Entrepôts, commerces  
Eoliennes  
Industrie minérale

## Résultats de la recherche

### Critères de recherche

Dans la région : NORMANDIE  
Dans le département : CALVADOS (14)  
Dans une commune dont le nom commence par : CAEN

Etablissements 1 à 13 sur un total de 13 établissement(s) trouvé(s).

Nom établissement	Code postal	Commune	Régime	Statut Seveso
ABL LIGHTS FRANCE	14053	CAEN	Autorisation	Non Seveso
AXIANE MEUNERIE	14000	CAEN	Autorisation	Non Seveso
BREUIL SARL	14000	CAEN	Autorisation	Non Seveso
CARREFOUR STATIONS SERVICE	14000	CAEN	Enregistrement	Non Seveso
CENTRE COMMERCIAL E. LECLERC	14000	CAEN	Enregistrement	Non Seveso
CHU CAEN	14033	CAEN	Autorisation	Non Seveso
HAMELIN SAS	14000	CAEN	Autorisation	Non Seveso
IMAGE VISION PRO	14000	CAEN	Inconnu	Non Seveso
MURATA INTEGRATED PASSIVE SOLUTIONS	14000	CAEN	Autorisation	Non Seveso
TECHNICENTRE NORMANDIE	14000	CAEN	Autorisation	Non Seveso
TOTAL MARKETING FRANCE	14000	CAEN	Enregistrement	Non Seveso
TOTAL MARKETING FRANCE	14000	CAEN	Enregistrement	Non Seveso
ZENITH CAEN	14062	CAEN	Autorisation	Non Seveso

Exporter les résultats au format CSV

< 1 >

Retour au formulaire de recherche



## Fiche de synthèse des données répertoriées

DREAL Normandie - mercredi 16 mai 2018 - Extrait de la base de données Communale

Communes Sélectionnées :

- Caen - 14
- Communes voisines
- Communautés concernées :
- CA Caen la mer

### Avis de l'Autorité Environnementale

#### Avis sur les plans, programmes et documents d'urbanisme - Normandie

Code	Libellé	Pétitionnaire	Date limite	Liens
2025-311	Plan de déplacement urbain sur le territoire de Caen la mer	Viacités	26/03/2013	(Avis) <a href="http://www.donnees.normandie.developpement-durable.gouv.fr/index.php/AAE/A_311.pdf">http://www.donnees.normandie.developpement-durable.gouv.fr/index.php/AAE/A_311.pdf</a>
Caen - 14118 (recouvrement : 100,00 % / surface communale : 25,75 km <sup>2</sup> / surface mesurée : 183,02 km <sup>2</sup> )				
2025-391	SRCE de Basse Normandie	Conseil régional et Préfet de région	04/09/2013	(Avis) <a href="http://www.donnees.normandie.developpement-durable.gouv.fr/index.php/AAE/A_391.pdf">http://www.donnees.normandie.developpement-durable.gouv.fr/index.php/AAE/A_391.pdf</a>
Caen - 14118 (recouvrement : 100,00 % / surface communale : 25,75 km <sup>2</sup> / surface mesurée : 17746,87 km <sup>2</sup> )				
2025-448	Schéma des carrières du Calvados	Préfet du Calvados	09/01/2014	(Avis) <a href="http://www.donnees.normandie.developpement-durable.gouv.fr/index.php/AAE/A_448.pdf">http://www.donnees.normandie.developpement-durable.gouv.fr/index.php/AAE/A_448.pdf</a>
Caen - 14118 (recouvrement : 100,00 % / surface communale : 25,75 km <sup>2</sup> / surface mesurée : 5601,89 km <sup>2</sup> )				
2025-529	Programme FEDER	Conseil Régional de Basse-Normandie	25/06/2014	(Avis) <a href="http://www.donnees.normandie.developpement-durable.gouv.fr/index.php/AAE/A_529.pdf">http://www.donnees.normandie.developpement-durable.gouv.fr/index.php/AAE/A_529.pdf</a>
Caen - 14118 (recouvrement : 100,00 % / surface communale : 25,75 km <sup>2</sup> / surface mesurée : 17746,87 km <sup>2</sup> )				
2025-532	Programme Régional d'Action Nitrates	DREAL de Normandie	28/06/2014	(Avis) <a href="http://www.donnees.normandie.developpement-durable.gouv.fr/index.php/AAE/A_532.pdf">http://www.donnees.normandie.developpement-durable.gouv.fr/index.php/AAE/A_532.pdf</a>
Caen - 14118 (recouvrement : 100,00 % / surface communale : 25,75 km <sup>2</sup> / surface mesurée : 17746,87 km <sup>2</sup> )				
2025-534	Programme FEADER	Conseil Régional de Basse-Normandie	25/06/2014	(Avis) <a href="http://www.donnees.normandie.developpement-durable.gouv.fr/index.php/AAE/A_534.pdf">http://www.donnees.normandie.developpement-durable.gouv.fr/index.php/AAE/A_534.pdf</a>
Caen - 14118 (recouvrement : 100,00 % / surface communale : 25,75 km <sup>2</sup> / surface mesurée : 17746,87 km <sup>2</sup> )				
2025-557	Programme de coopération INTERREG VB Europe du Nord-Ouest 2014-2020	Préfecture de la région du Nord-Pas-de-Calais	15/08/2014	(Avis) <a href="http://www.donnees.normandie.developpement-durable.gouv.fr/index.php/AAE/A_557.pdf">http://www.donnees.normandie.developpement-durable.gouv.fr/index.php/AAE/A_557.pdf</a>
Caen - 14118 (recouvrement : 100,00 % / surface communale : 25,75 km <sup>2</sup> / surface mesurée : 17746,87 km <sup>2</sup> )				
2025-589	Programme INTERREG VA France Manche Angleterre 2014-2020	Norfolk County Council	03/10/2014	(Avis) <a href="http://www.donnees.normandie.developpement-durable.gouv.fr/index.php/AAE/A_589.pdf">http://www.donnees.normandie.developpement-durable.gouv.fr/index.php/AAE/A_589.pdf</a>
Caen - 14118 (recouvrement : 100,00 % / surface communale : 25,75 km <sup>2</sup> / surface mesurée : 17746,87 km <sup>2</sup> )				
2025-644	Schéma régional de raccordement au réseau des énergies renouvelables de la région Basse-Normandie (S3REN)	RTE	16/12/2014	(Avis) <a href="http://www.donnees.normandie.developpement-durable.gouv.fr/index.php/AAE/A_644.pdf">http://www.donnees.normandie.developpement-durable.gouv.fr/index.php/AAE/A_644.pdf</a>
Caen - 14118 (recouvrement : 100,00 % / surface communale : 25,75 km <sup>2</sup> / surface mesurée : 17746,87 km <sup>2</sup> )				
2025-965	Elaboration du plan local d'urbanisme de Louvigny	Mairie de Louvigny	08/09/2016	(Avis) <a href="http://www.donnees.normandie.developpement-durable.gouv.fr/index.php/AAE/A_965.pdf">http://www.donnees.normandie.developpement-durable.gouv.fr/index.php/AAE/A_965.pdf</a>
Caen - 14118 (recouvrement : 0,00 % / surface communale : 25,75 km <sup>2</sup> / surface mesurée : 5,68 km <sup>2</sup> )				
Avis sur les projets - Normandie				
Code	Libellé	Pétitionnaire	Date limite	Liens
2025-162	Renouvellement urbain du quartier de la Plaine	Communauté d'Agglo de Caen La Mer	20/07/2011	(Avis) <a href="http://www.donnees.normandie.developpement-durable.gouv.fr/index.php/AAE/A_162.pdf">http://www.donnees.normandie.developpement-durable.gouv.fr/index.php/AAE/A_162.pdf</a>
Caen - 14118 (recouvrement : 0,02 % / surface communale : 25,75 km <sup>2</sup> / surface mesurée : 0,03 km <sup>2</sup> )				
2025-175	Aménagement de la Pointe Presqu'île	Ville de Caen	18/09/2011	(Avis) <a href="http://www.donnees.normandie.developpement-durable.gouv.fr/index.php/AAE/A_175.pdf">http://www.donnees.normandie.developpement-durable.gouv.fr/index.php/AAE/A_175.pdf</a>
Caen - 14118 (recouvrement : 0,12 % / surface communale : 25,75 km <sup>2</sup> / surface mesurée : 0,03 km <sup>2</sup> )				
2025-258	Extension et rénovation du centre Commercial Côte de Nacre	Ville de Caen	21/11/2012	(Avis) <a href="http://www.donnees.normandie.developpement-durable.gouv.fr/index.php/AAE/A_258.pdf">http://www.donnees.normandie.developpement-durable.gouv.fr/index.php/AAE/A_258.pdf</a>
Caen - 14118 (recouvrement : 0,12 % / surface communale : 25,75 km <sup>2</sup> / surface mesurée : 0,03 km <sup>2</sup> )				
2025-258	Aménagements pour les Jeux Equestres Mondiaux 2014	Ville de Caen	25/11/2012	(Avis) <a href="http://www.donnees.normandie.developpement-durable.gouv.fr/index.php/AAE/A_258.pdf">http://www.donnees.normandie.developpement-durable.gouv.fr/index.php/AAE/A_258.pdf</a>
Caen - 14118 (recouvrement : 0,12 % / surface communale : 25,75 km <sup>2</sup> / surface mesurée : 0,03 km <sup>2</sup> )				
2025-312	projet de prolongement du boulevard Weygand	Communauté d'Agglo de Caen La Mer	30/03/2013	(Avis) <a href="http://www.donnees.normandie.developpement-durable.gouv.fr/index.php/AAE/A_312.pdf">http://www.donnees.normandie.developpement-durable.gouv.fr/index.php/AAE/A_312.pdf</a>
Caen - 14118 (recouvrement : 0,16 % / surface communale : 25,75 km <sup>2</sup> / surface mesurée : 0,16 km <sup>2</sup> )				
2025-40	Prolongement Boulevard Weygand	Communauté d'Agglo de Caen La Mer	16/06/2010	(Avis) <a href="http://www.donnees.normandie.developpement-durable.gouv.fr/index.php/AAE/A_40.pdf">http://www.donnees.normandie.developpement-durable.gouv.fr/index.php/AAE/A_40.pdf</a>
Caen - 14118 (recouvrement : 0,12 % / surface communale : 25,75 km <sup>2</sup> / surface mesurée : 0,03 km <sup>2</sup> )				
2025-446	projet de mise en place des périmètres de protection de captage d'eau potable des forages Prairie I à Caen	Ville de Caen	22/12/2013	(Avis) <a href="http://www.donnees.normandie.developpement-durable.gouv.fr/index.php/AAE/A_446.pdf">http://www.donnees.normandie.developpement-durable.gouv.fr/index.php/AAE/A_446.pdf</a>
Caen - 14118 (recouvrement : 0,12 % / surface communale : 25,75 km <sup>2</sup> / surface mesurée : 0,03 km <sup>2</sup> )				
2025-575	Projet de géothermie pour le palais de justice à Caen Presqu'île (14000)	ADIM	19/08/2014	(Avis) <a href="http://www.donnees.normandie.developpement-durable.gouv.fr/index.php/AAE/A_575.pdf">http://www.donnees.normandie.developpement-durable.gouv.fr/index.php/AAE/A_575.pdf</a>
Caen - 14118 (recouvrement : 0,12 % / surface communale : 25,75 km <sup>2</sup> / surface mesurée : 0,03 km <sup>2</sup> )				
2025-924	Projet de tramway de la communauté d'agglomération de Caen la mer	Communauté d'Agglomération de Caen La Mer	03/07/2016	(Avis) <a href="http://www.donnees.normandie.developpement-durable.gouv.fr/index.php/AAE/A_924.pdf">http://www.donnees.normandie.developpement-durable.gouv.fr/index.php/AAE/A_924.pdf</a>
Caen - 14118 (recouvrement : 9,34 % / surface communale : 25,75 km <sup>2</sup> / surface mesurée : 3,12 km <sup>2</sup> )				
2290	Construction d'une canalisation de transport de gaz en DN100 entre Iles et Monts-en-Bessin (14)	GRTgaz	06/11/2017	(Avis) <a href="http://www.donnees.normandie.developpement-durable.gouv.fr/index.php/AAE/A_2290.pdf">http://www.donnees.normandie.developpement-durable.gouv.fr/index.php/AAE/A_2290.pdf</a>
Caen - 14118 (recouvrement : 0,00 % / surface communale : 25,75 km <sup>2</sup> / surface mesurée : 07,55 km <sup>2</sup> )				

#### Eau et milieux aquatiques et marins

Directive Nitrates

**Zonage Bassins versants Sature et Couesnon - Basse-Normandie** (métadonnées : <http://metadata.carmencarto.fr/geosource-8/apps/search/#uuld=979865f-a3df32797a42>)

néant

**Zonage capacités de stockage des effluents d'élevage - Basse-Normandie** (métadonnées : <http://metadata.carmencarto.fr/geosource-8/apps/search/#uuld=b08967:efba67a7b16f>)

id	Liens	
Zone B	(WEB) <a href="http://www.basse-normandie.developpement-durable.gouv.fr/les-nitrates-agricoles-le-Sema-a-1129.html">http://www.basse-normandie.developpement-durable.gouv.fr/les-nitrates-agricoles-le-Sema-a-1129.html</a>	(CARMEN) <a href="http://carmen.application.developpement-durable.gouv.fr/3/question_eau.map">http://carmen.application.developpement-durable.gouv.fr/3/question_eau.map</a>

Caen - 14118 (recouvrement : 100,00 % / surface commune : 25,75 km<sup>2</sup> / surface mesure : 3474,58 km<sup>2</sup>)

**Zones d'action renforcée - Basse-Normandie** (métadonnées : <http://metadata.carmencarto.fr/geosource-8/apps/search/#uuld=7841a7ef-7b08-4d80-bf8b-29f82a2a33a2>)

néant

**Zone vulnérable - Normandie**

Code	Liens	
FRH02	(WEB) <a href="http://www.dreal.fr/developpement-durable/gouv/fr/developpement-durable/2015-des-zones-vulnerables-aux-r-1104.html">http://www.dreal.fr/developpement-durable/gouv/fr/developpement-durable/2015-des-zones-vulnerables-aux-r-1104.html</a>	(CARMEN) <a href="http://carmen.application.developpement-durable.gouv.fr/3/question_eau.map&amp;extent=311593,6787980,613885,6999199">http://carmen.application.developpement-durable.gouv.fr/3/question_eau.map&amp;extent=311593,6787980,613885,6999199</a>

Caen - 14118 (recouvrement : 91,98 % / surface commune : 25,75 km<sup>2</sup> / surface mesure : 21,45 km<sup>2</sup>)

**Zonages Eau**

**Schémas d'Aménagement et de Gestion des Eaux - Normandie** (métadonnées : <http://www.gesteau.eaufrance.fr/presentation/sage>)

Code	Nom	Etat avancement	Liens	
SAGE03015	Orne aval et Seules	Mis en oeuvre	(Gesteau) <a href="http://www.gesteau.eaufrance.fr/sage/orne-aval-et-seules">http://www.gesteau.eaufrance.fr/sage/orne-aval-et-seules</a>	(Texte réglementaire) <a href="http://www.donnees.basse-normandie.developpement-durable.gouv.fr/3/SAGE/SAGE03015.html">http://www.donnees.basse-normandie.developpement-durable.gouv.fr/3/SAGE/SAGE03015.html</a>
			(CARMEN) <a href="http://carmen.application.developpement-durable.gouv.fr/3/question_eau.map&amp;extent=421204,6069435,46897">http://carmen.application.developpement-durable.gouv.fr/3/question_eau.map&amp;extent=421204,6069435,46897</a>	

Caen - 14118 (recouvrement : 100,00 % / surface commune : 25,75 km<sup>2</sup> / surface mesure : 1244,56 km<sup>2</sup>)

**Schémas Directeurs d'Aménagement et de Gestion des Eaux - Normandie** (métadonnées : <http://metadata.carmencarto.fr/geosource-8/apps/search/#uuld=762c2780-005056810837>)

Libellé	Liens	
Seine-Normandie	(Web) <a href="http://www.eau-seine-normandie.fr/index.php?ci=1490">http://www.eau-seine-normandie.fr/index.php?ci=1490</a>	(CARMEN) <a href="http://carmen.application.developpement-durable.gouv.fr/3/question_eau.map&amp;extent=311941,6648677,833363,7001893">http://carmen.application.developpement-durable.gouv.fr/3/question_eau.map&amp;extent=311941,6648677,833363,7001893</a>

Caen - 14118 (recouvrement : 100,00 % / surface commune : 25,75 km<sup>2</sup> / surface mesure : 94639,28 km<sup>2</sup>)

**Stations hydrologiques - Basse-Normandie**

Code	Libellé	Type de station	Liens	
I3741010	L' ORNE à Caen	Station hydrométrique	(Objets) <a href="http://www.donnees.basse-normandie.developpement-durable.gouv.fr/hydro/Objet/13741010.pdf">http://www.donnees.basse-normandie.developpement-durable.gouv.fr/hydro/Objet/13741010.pdf</a>	(Sandra) <a href="http://www.hydro.eaufrance.fr/stations/I3741010/procédure fiche station">http://www.hydro.eaufrance.fr/stations/I3741010/procédure fiche station</a>
			(CARMEN) <a href="http://carmen.application.developpement-durable.gouv.fr/3/hydrologie.map&amp;extent=451406,29,6901659,71,456106">http://carmen.application.developpement-durable.gouv.fr/3/hydrologie.map&amp;extent=451406,29,6901659,71,456106</a>	

Caen - 14118 (recouvrement : 0,00 % / surface commune : 25,75 km<sup>2</sup> / surface mesure : 0,00 m<sup>2</sup>)

**Stations piezométriques - Basse-Normandie**

néant

**Zones de Répartition des Eaux - Normandie** (métadonnées : <http://metadata.carmencarto.fr/geosource-8/apps/search/#uuld=57586d03-7dfd-4f9d-a3a5-87fb69c1876a>)

Libellé	Type de ZRE	Date de l'arrêté	Liens	
Eaux des nappes et bassins du Bajo-Bathonnien	ZRESup/ZRESou	Arrêté inter-préfectoral Orne-Calvados respectivement les 17/02 et 09/03/2017	(Arrêté) <a href="http://www.donnees.normandie.developpement-durable.gouv.fr/pdf/ZRE/ZRE_BAJO-BATHONNIEN_toto.pdf">http://www.donnees.normandie.developpement-durable.gouv.fr/pdf/ZRE/ZRE_BAJO-BATHONNIEN_toto.pdf</a>	(CARMEN) <a href="http://carmen.application.developpement-durable.gouv.fr/3/question_eau.map&amp;extent=389052,683260,50446">http://carmen.application.developpement-durable.gouv.fr/3/question_eau.map&amp;extent=389052,683260,50446</a>
			(Web) <a href="http://www.normandie.developpement-durable.gouv.fr/zones-eaux-du-bassin-seine-a1131.html">http://www.normandie.developpement-durable.gouv.fr/zones-eaux-du-bassin-seine-a1131.html</a>	

Caen - 14118 (recouvrement : 100,00 % / surface commune : 25,75 km<sup>2</sup> / surface mesure : 4107,94 km<sup>2</sup>)

**Zones humides inventoriées - (14-50-61)** (métadonnées : <http://metadata.carmencarto.fr/geosource-8/apps/search/#uuld=f937ce10-ef6d-11dc-9a4f-001a6b4e0f60>)

Code	Nom de la commune	Liens	
5731	Caen	(Carte) <a href="http://www.donnees.normandie.developpement-durable.gouv.fr/pdf/ZH/14118ZH.pdf">http://www.donnees.normandie.developpement-durable.gouv.fr/pdf/ZH/14118ZH.pdf</a>	(Notice) <a href="http://www.donnees.normandie.developpement-durable.gouv.fr/pdf/ZH/Notice_ZH.pdf">http://www.donnees.normandie.developpement-durable.gouv.fr/pdf/ZH/Notice_ZH.pdf</a>
		(CARMEN) <a href="http://carmen.application.developpement-durable.gouv.fr/3/map&amp;extent=450198,6498980,458163,6000867">http://carmen.application.developpement-durable.gouv.fr/3/map&amp;extent=450198,6498980,458163,6000867</a>	(WEB) <a href="http://www.normandie.developpement-durable.gouv.fr/milieux-equalites-634.html">http://www.normandie.developpement-durable.gouv.fr/milieux-equalites-634.html</a>

Caen - 14118 (recouvrement : 98,97 % / surface commune : 25,75 km<sup>2</sup> / surface mesure : 25,48 km<sup>2</sup>)

**Zones Sensibles Eaux Résiduelles Urbaines - Basse-Normandie** (métadonnées : <http://metadata.carmencarto.fr/geosource-8/apps/search/#uuld=8a01b6fc-005056810837>)

Libellé	Date	Liens	
Zone Sensible Eaux Résiduelles Urbaines	SN 23/11/2005 - LB 09/01/2005	(Texte Réglementaire) <a href="http://eur-lex.europa.eu/eur-lex/serv/act/lex/serv.do?uri=CELEX-3199L0271:FF">http://eur-lex.europa.eu/eur-lex/serv/act/lex/serv.do?uri=CELEX-3199L0271:FF</a>	(CARMEN) <a href="http://carmen.application.developpement-durable.gouv.fr/3/question_eau.map&amp;extent=3405">http://carmen.application.developpement-durable.gouv.fr/3/question_eau.map&amp;extent=3405</a>

Caen - 14118 (recouvrement : 100,00 % / surface commune : 25,75 km<sup>2</sup> / surface mesure : 18702,92 km<sup>2</sup>)

**Energie**

**Réseaux de transport d'électricité**

Code Insee	Nom	Ligne RTE	Poste RTE
14118	Caen	OUI	OUI

Caen - 14118 (recouvrement : 98,97 % / surface commune : 25,75 km<sup>2</sup> / surface mesure : 25,48 km<sup>2</sup>)

**Nature Paysage Biodiversité**

**Connaissance**

**Inventaire du patrimoine géologique national - Basse-Normandie** (métadonnées : <http://metadata.carmencarto.fr/geosource-8/apps/search/#uuld=63b5c26c16b4fb2f4>)

Code	Libellé	Liens	
BNO-0321	Lithothèque de l'université de Caen	(Fiche) <a href="http://www.donnees.basse-normandie.developpement-durable.gouv.fr/pdf/GEOUBNO_0321.pdf">http://www.donnees.basse-normandie.developpement-durable.gouv.fr/pdf/GEOUBNO_0321.pdf</a>	(Carte) <a href="http://www.donnees.basse-normandie.developpement-durable.gouv.fr/pdf/GEOUBNO_0321.pdf">http://www.donnees.basse-normandie.developpement-durable.gouv.fr/pdf/GEOUBNO_0321.pdf</a>

		(CARMEN) <a href="http://carmon.application.durable.gouv.fr/nature.map&amp;extent=453835.58,6903242.27,455037.62,6905244.42">http://carmon.application.durable.gouv.fr/nature.map&amp;extent=453835.58,6903242.27,455037.62,6905244.42</a>
Caen - 14118 (recouvrement : 0,07 % / surface commune : 25,75 km <sup>2</sup> / surface mesure : 0,02 km <sup>2</sup> )		
BNO-0343	Pierre et château de Caen	(Fiche) <a href="http://www.donnees.basse-normandie.developpement-durable.gouv.fr/pdf/GEOL/BNO-0343f.pdf">http://www.donnees.basse-normandie.developpement-durable.gouv.fr/pdf/GEOL/BNO-0343f.pdf</a> (Carte) <a href="http://www.donnees.basse-normandie.developpement-durable.gouv.fr/pdf/GEOL/BNO-0343c.pdf">http://www.donnees.basse-normandie.developpement-durable.gouv.fr/pdf/GEOL/BNO-0343c.pdf</a> (CARMEN) <a href="http://carmon.application.durable.gouv.fr/nature.map&amp;extent=453717.49,6902583.74,455050.1,6904931.16">http://carmon.application.durable.gouv.fr/nature.map&amp;extent=453717.49,6902583.74,455050.1,6904931.16</a>
Caen - 14118 (recouvrement : 0,31 % / surface commune : 25,75 km <sup>2</sup> / surface mesure : 0,08 km <sup>2</sup> )		
BNO-0345	Carrières souterraines de la Maladrerie à Caen	(Fiche) <a href="http://www.donnees.basse-normandie.developpement-durable.gouv.fr/pdf/GEOL/BNO-0345f.pdf">http://www.donnees.basse-normandie.developpement-durable.gouv.fr/pdf/GEOL/BNO-0345f.pdf</a> (Carte) <a href="http://www.donnees.basse-normandie.developpement-durable.gouv.fr/pdf/GEOL/BNO-0345c.pdf">http://www.donnees.basse-normandie.developpement-durable.gouv.fr/pdf/GEOL/BNO-0345c.pdf</a> (CARMEN) <a href="http://carmon.application.durable.gouv.fr/nature.map&amp;extent=449271.83,6902249.40,453687.10,6905038.05">http://carmon.application.durable.gouv.fr/nature.map&amp;extent=449271.83,6902249.40,453687.10,6905038.05</a>
Caen - 14118 (recouvrement : 2,02 % / surface commune : 25,75 km <sup>2</sup> / surface mesure : 1,11 km <sup>2</sup> )		
BNO-0367	Collections géologiques de l'université de Caen	(Fiche) <a href="http://www.donnees.basse-normandie.developpement-durable.gouv.fr/pdf/GEOL/BNO-0367f.pdf">http://www.donnees.basse-normandie.developpement-durable.gouv.fr/pdf/GEOL/BNO-0367f.pdf</a> (Carte) <a href="http://www.donnees.basse-normandie.developpement-durable.gouv.fr/pdf/GEOL/BNO-0367c.pdf">http://www.donnees.basse-normandie.developpement-durable.gouv.fr/pdf/GEOL/BNO-0367c.pdf</a> (CARMEN) <a href="http://carmon.application.durable.gouv.fr/nature.map&amp;extent=453033.08,6901239.77,455045.13,6905241.03">http://carmon.application.durable.gouv.fr/nature.map&amp;extent=453033.08,6901239.77,455045.13,6905241.03</a>
Caen - 14118 (recouvrement : 0,07 % / surface commune : 25,75 km <sup>2</sup> / surface mesure : 0,02 km <sup>2</sup> )		
BNO-0430	Carrières de Pierre de Caen de l'Est de Caen	(Fiche) <a href="http://www.donnees.basse-normandie.developpement-durable.gouv.fr/pdf/GEOL/BNO-0430f.pdf">http://www.donnees.basse-normandie.developpement-durable.gouv.fr/pdf/GEOL/BNO-0430f.pdf</a> (Carte) <a href="http://www.donnees.basse-normandie.developpement-durable.gouv.fr/pdf/GEOL/BNO-0430c.pdf">http://www.donnees.basse-normandie.developpement-durable.gouv.fr/pdf/GEOL/BNO-0430c.pdf</a> (CARMEN) <a href="http://carmon.application.durable.gouv.fr/nature.map&amp;extent=454088.78,6902537.33,458734.86,6905455.46">http://carmon.application.durable.gouv.fr/nature.map&amp;extent=454088.78,6902537.33,458734.86,6905455.46</a>
Caen - 14118 (recouvrement : 1,38 % / surface commune : 25,75 km <sup>2</sup> / surface mesure : 0,55 km <sup>2</sup> )		
BNO-0431	Calcaires bathoniens du Nord-Ouest de Caen	(Fiche) <a href="http://www.donnees.basse-normandie.developpement-durable.gouv.fr/pdf/GEOL/BNO-0431f.pdf">http://www.donnees.basse-normandie.developpement-durable.gouv.fr/pdf/GEOL/BNO-0431f.pdf</a> (Carte) <a href="http://www.donnees.basse-normandie.developpement-durable.gouv.fr/pdf/GEOL/BNO-0431c.pdf">http://www.donnees.basse-normandie.developpement-durable.gouv.fr/pdf/GEOL/BNO-0431c.pdf</a> (CARMEN) <a href="http://carmon.application.durable.gouv.fr/nature.map&amp;extent=452164.07,6903017.27,455730.52,6908404.21">http://carmon.application.durable.gouv.fr/nature.map&amp;extent=452164.07,6903017.27,455730.52,6908404.21</a>
Caen - 14118 (recouvrement : 0,03 % / surface commune : 25,75 km <sup>2</sup> / surface mesure : 0,02 km <sup>2</sup> )		
<b>Paysage : Inventaire régional - Normandie (métadonnées : <a href="http://metadata.carmoncarto.fr/geosource-8/apps/search/#uid=7126bc8a-9b90-43aa-abd8-f807af51dc1">http://metadata.carmoncarto.fr/geosource-8/apps/search/#uid=7126bc8a-9b90-43aa-abd8-f807af51dc1</a>)</b>		
Code	Unité paysagère	Liens
801	Caen	(Fiche) <a href="http://www.donnees.basse-normandie.developpement-durable.gouv.fr/pdf/IMP/801.pdf">http://www.donnees.basse-normandie.developpement-durable.gouv.fr/pdf/IMP/801.pdf</a>
Caen - 14118 (recouvrement : 100,00 % / surface commune : 25,75 km <sup>2</sup> / surface mesure : 93,08 km <sup>2</sup> )		
<b>ZNIEFF de type II - Normandie (métadonnées : <a href="http://metadata.carmoncarto.fr/geosource-8/ire/find?uid=4f2babc4-3fcd-416f-9c95-6a73e95e182c">http://metadata.carmoncarto.fr/geosource-8/ire/find?uid=4f2babc4-3fcd-416f-9c95-6a73e95e182c</a>)</b>		
Code	Libellé	Liens
250008464	BASSIN DE L'ODON	(Fiche) <a href="http://www.mnhn.fr/docs/ZNIEFF/znief/pdf/250008464.pdf">http://www.mnhn.fr/docs/ZNIEFF/znief/pdf/250008464.pdf</a> (Carte) <a href="http://www.donnees.normandie.developpement-durable.gouv.fr/pdf/ZNIEFF/250008464c.pdf">http://www.donnees.normandie.developpement-durable.gouv.fr/pdf/ZNIEFF/250008464c.pdf</a> (CARMEN) <a href="http://carmon.application.dveloppement-durable.gouv.fr/nature.map&amp;extent=423729.6881408,454807.6902884">http://carmon.application.dveloppement-durable.gouv.fr/nature.map&amp;extent=423729.6881408,454807.6902884</a> (RPN) <a href="http://www.mnhn.fr/zone/znief/250008464">http://www.mnhn.fr/zone/znief/250008464</a> (Web) <a href="http://www.normandie.developpement-durable.gouv.fr/inventaire-des-zi-02.html">http://www.normandie.developpement-durable.gouv.fr/inventaire-des-zi-02.html</a>
Caen - 14118 (recouvrement : 2,46 % / surface commune : 25,75 km <sup>2</sup> / surface mesure : 21,21 km <sup>2</sup> )		
250008466	VALLEE DE L'ORNE	(Fiche) <a href="http://www.mnhn.fr/docs/ZNIEFF/znief/pdf/250008466.pdf">http://www.mnhn.fr/docs/ZNIEFF/znief/pdf/250008466.pdf</a> (Carte) <a href="http://www.donnees.normandie.developpement-durable.gouv.fr/pdf/ZNIEFF/250008466c.pdf">http://www.donnees.normandie.developpement-durable.gouv.fr/pdf/ZNIEFF/250008466c.pdf</a> (CARMEN) <a href="http://carmon.application.dveloppement-durable.gouv.fr/nature.map&amp;extent=435637.6842310,471055.6902915">http://carmon.application.dveloppement-durable.gouv.fr/nature.map&amp;extent=435637.6842310,471055.6902915</a> (RPN) <a href="http://www.mnhn.fr/zone/znief/250008466">http://www.mnhn.fr/zone/znief/250008466</a> (Web) <a href="http://www.normandie.developpement-durable.gouv.fr/inventaire-des-zi-02.html">http://www.normandie.developpement-durable.gouv.fr/inventaire-des-zi-02.html</a>
Caen - 14118 (recouvrement : 0,89 % / surface commune : 25,75 km <sup>2</sup> / surface mesure : 134,06 km <sup>2</sup> )		
<b>ZNIEFF de type I - Normandie (métadonnées : <a href="http://metadata.carmoncarto.fr/geosource-8/ire/find?uid=36a98dd5-0482-4db1-9899-8bb01f4ab66f">http://metadata.carmoncarto.fr/geosource-8/ire/find?uid=36a98dd5-0482-4db1-9899-8bb01f4ab66f</a>)</b>		
Code	Libellé	Liens
250020122	PELOUSES CALCAIRES DU NORD DE CAEN	(Fiche) <a href="http://www.mnhn.fr/docs/ZNIEFF/znief/pdf/250020122.pdf">http://www.mnhn.fr/docs/ZNIEFF/znief/pdf/250020122.pdf</a> (Carte) <a href="http://www.donnees.normandie.developpement-durable.gouv.fr/pdf/ZNIEFF/250020122c.pdf">http://www.donnees.normandie.developpement-durable.gouv.fr/pdf/ZNIEFF/250020122c.pdf</a> (CARMEN) <a href="http://carmon.application.dveloppement-durable.gouv.fr/nature.map&amp;extent=452103.6903603,4552">http://carmon.application.dveloppement-durable.gouv.fr/nature.map&amp;extent=452103.6903603,4552</a> (RPN) <a href="http://www.mnhn.fr/zone/znief/250020122">http://www.mnhn.fr/zone/znief/250020122</a> (Web) <a href="http://www.normandie.developpement-durable.gouv.fr/inventaire-des-zi-02.html">http://www.normandie.developpement-durable.gouv.fr/inventaire-des-zi-02.html</a>
Caen - 14118 (recouvrement : 0,24 % / surface commune : 25,75 km <sup>2</sup> / surface mesure : 0,06 km <sup>2</sup> )		
<b>Mesures contractuelles</b>		
Natura 2000 Directive "habitats" (ZSC SIC pSIC) - Normandie (métadonnées : <a href="http://metadata.carmoncarto.fr/geosource-8/apps/search/#uid=8e46e0f0-4c26-11dd-a61">http://metadata.carmoncarto.fr/geosource-8/apps/search/#uid=8e46e0f0-4c26-11dd-a61</a> )		
néant		
Natura 2000 Directive "oiseaux" (ZPS) - Normandie (métadonnées : <a href="http://metadata.carmoncarto.fr/geosource-8/apps/search/#uid=d8b728ce-dbb9-40c3-8f70-16fa960">http://metadata.carmoncarto.fr/geosource-8/apps/search/#uid=d8b728ce-dbb9-40c3-8f70-16fa960</a> )		
néant		
Parcs Naturels Régionaux - Normandie (métadonnées : <a href="http://metadata.carmoncarto.fr/geosource-8/apps/search/#uid=59155d41-cc90-4b42-b761-d3ec51f2ca9f">http://metadata.carmoncarto.fr/geosource-8/apps/search/#uid=59155d41-cc90-4b42-b761-d3ec51f2ca9f</a> )		
néant		
<b>Protection au titre d'un engagement International</b>		
RAMSAR - Normandie (métadonnées : <a href="http://metadata.carmoncarto.fr/geosource-8/apps/search/#uid=21d8facb-2329-4c9d-9cb0-791db211bfa3">http://metadata.carmoncarto.fr/geosource-8/apps/search/#uid=21d8facb-2329-4c9d-9cb0-791db211bfa3</a> )		
néant		
UNESCO - Normandie		
néant		
<b>Protection réglementaire</b>		
Arrêtés Préfectoraux de Protection des Biotopes - Normandie (métadonnées : <a href="http://metadata.carmoncarto.fr/geosource-8/apps/search/#uid=f4146b30-4c26-11dd-a61">http://metadata.carmoncarto.fr/geosource-8/apps/search/#uid=f4146b30-4c26-11dd-a61</a> )		
néant		
Forêt de Protection - Normandie (métadonnées : <a href="http://metadata.carmoncarto.fr/geosource-8/apps/search/#uid=85743d63-b591-4091-b666-bc5bfcfa8008">http://metadata.carmoncarto.fr/geosource-8/apps/search/#uid=85743d63-b591-4091-b666-bc5bfcfa8008</a> )		
néant		
Réserve biologique - Normandie		
néant		
Réserves Naturelles Nationales - Normandie (métadonnées : <a href="http://metadata.carmoncarto.fr/geosource-8/apps/search/#uid=fac6d312-b972-4b9d-8486-b2445de0d5d3">http://metadata.carmoncarto.fr/geosource-8/apps/search/#uid=fac6d312-b972-4b9d-8486-b2445de0d5d3</a> )		

Réserves Naturelles Régionales - Normandie (métadonnées : <a href="http://metadata.carmen.carto.fr/geosource-8/apps/search/#uuld=3f6ad550-857c-11dd-9a11-001a6b4e0f60">http://metadata.carmen.carto.fr/geosource-8/apps/search/#uuld=3f6ad550-857c-11dd-9a11-001a6b4e0f60</a> )			
Sites Classés - Normandie (métadonnées : <a href="http://metadata.carmen.carto.fr/geosource-8/apps/search/#uuld=26494ff0-f233-41ce-810b-67b2493705fd">http://metadata.carmen.carto.fr/geosource-8/apps/search/#uuld=26494ff0-f233-41ce-810b-67b2493705fd</a> )			
Lieu	Décision	Date	Liens
Abbaye d'Ardenne et terrains avoisinants	Décret	2003-07-16	(Arrêté) <a href="http://www.donnees.normandie.developpement-durable.gouv.fr/pdf/SITES/14127xtrol.pdf">http://www.donnees.normandie.developpement-durable.gouv.fr/pdf/SITES/14127xtrol.pdf</a> (Fiche) <a href="http://www.donnees.normandie.developpement-durable.gouv.fr/pdf/SITES/14127t.pdf">http://www.donnees.normandie.developpement-durable.gouv.fr/pdf/SITES/14127t.pdf</a> (Carte) <a href="http://www.donnees.normandie.developpement-durable.gouv.fr/pdf/SITES/14127c.pdf">http://www.donnees.normandie.developpement-durable.gouv.fr/pdf/SITES/14127c.pdf</a> (CARMEN) <a href="http://carmen.application.durable.gouv.fr/#sites_paysages.map&amp;extent=448478.6903267.453021.6906930">http://carmen.application.durable.gouv.fr/#sites_paysages.map&amp;extent=448478.6903267.453021.6906930</a>
Caen - 14118 (recouvrement : 0,77 % / surface commune : 25,75 km <sup>2</sup> / surface mesure : 2,16 km <sup>2</sup> )			
Ancien cimetière des 4-Nations de Caen	Arrêté ministériel	1939-03-30	(Arrêté) <a href="http://www.donnees.normandie.developpement-durable.gouv.fr/pdf/SITES/14052xtrol.pdf">http://www.donnees.normandie.developpement-durable.gouv.fr/pdf/SITES/14052xtrol.pdf</a> (Fiche) <a href="http://www.donnees.normandie.developpement-durable.gouv.fr/pdf/SITES/14052t.pdf">http://www.donnees.normandie.developpement-durable.gouv.fr/pdf/SITES/14052t.pdf</a> (Carte) <a href="http://www.donnees.normandie.developpement-durable.gouv.fr/pdf/SITES/14052c.pdf">http://www.donnees.normandie.developpement-durable.gouv.fr/pdf/SITES/14052c.pdf</a> (CARMEN) <a href="http://carmen.application.durable.gouv.fr/#sites_paysages.map&amp;extent=452731.6902739.455395.6904894">http://carmen.application.durable.gouv.fr/#sites_paysages.map&amp;extent=452731.6902739.455395.6904894</a>
Caen - 14118 (recouvrement : 0,04 % / surface commune : 25,75 km <sup>2</sup> / surface mesure : 0,01 km <sup>2</sup> )			
Ancien cimetière Saint-Jean de Caen	Arrêté ministériel	1939-03-30	(Arrêté) <a href="http://www.donnees.normandie.developpement-durable.gouv.fr/pdf/SITES/14054xtrol.pdf">http://www.donnees.normandie.developpement-durable.gouv.fr/pdf/SITES/14054xtrol.pdf</a> (Fiche) <a href="http://www.donnees.normandie.developpement-durable.gouv.fr/pdf/SITES/14054t.pdf">http://www.donnees.normandie.developpement-durable.gouv.fr/pdf/SITES/14054t.pdf</a> (Carte) <a href="http://www.donnees.normandie.developpement-durable.gouv.fr/pdf/SITES/14054c.pdf">http://www.donnees.normandie.developpement-durable.gouv.fr/pdf/SITES/14054c.pdf</a> (CARMEN) <a href="http://carmen.application.durable.gouv.fr/#sites_paysages.map&amp;extent=454634.6901212.456730.6903340">http://carmen.application.durable.gouv.fr/#sites_paysages.map&amp;extent=454634.6901212.456730.6903340</a>
Caen - 14118 (recouvrement : 0,03 % / surface commune : 25,75 km <sup>2</sup> / surface mesure : 7776,20 m <sup>2</sup> )			
Ancien cimetière Saint-Nicolas de Caen	Arrêté ministériel	1939-03-30	(Arrêté) <a href="http://www.donnees.normandie.developpement-durable.gouv.fr/pdf/SITES/14056xtrol.pdf">http://www.donnees.normandie.developpement-durable.gouv.fr/pdf/SITES/14056xtrol.pdf</a> (Fiche) <a href="http://www.donnees.normandie.developpement-durable.gouv.fr/pdf/SITES/14056t.pdf">http://www.donnees.normandie.developpement-durable.gouv.fr/pdf/SITES/14056t.pdf</a> (Carte) <a href="http://www.donnees.normandie.developpement-durable.gouv.fr/pdf/SITES/14056c.pdf">http://www.donnees.normandie.developpement-durable.gouv.fr/pdf/SITES/14056c.pdf</a> (CARMEN) <a href="http://carmen.application.durable.gouv.fr/#sites_paysages.map&amp;extent=452054.6902461.455055.6904898">http://carmen.application.durable.gouv.fr/#sites_paysages.map&amp;extent=452054.6902461.455055.6904898</a>
Caen - 14118 (recouvrement : 0,03 % / surface commune : 25,75 km <sup>2</sup> / surface mesure : 7152,99 m <sup>2</sup> )			
Ancien Cimetière Saint-Pierre	Arrêté ministériel	1939-03-30	(Arrêté) <a href="http://www.donnees.normandie.developpement-durable.gouv.fr/pdf/SITES/14050xtrol.pdf">http://www.donnees.normandie.developpement-durable.gouv.fr/pdf/SITES/14050xtrol.pdf</a> (Fiche) <a href="http://www.donnees.normandie.developpement-durable.gouv.fr/pdf/SITES/14050t.pdf">http://www.donnees.normandie.developpement-durable.gouv.fr/pdf/SITES/14050t.pdf</a> (Carte) <a href="http://www.donnees.normandie.developpement-durable.gouv.fr/pdf/SITES/14050c.pdf">http://www.donnees.normandie.developpement-durable.gouv.fr/pdf/SITES/14050c.pdf</a> (CARMEN) <a href="http://carmen.application.durable.gouv.fr/#sites_paysages.map&amp;extent=454195.6902698.456362.6905227">http://carmen.application.durable.gouv.fr/#sites_paysages.map&amp;extent=454195.6902698.456362.6905227</a>
Caen - 14118 (recouvrement : 0,00 % / surface commune : 25,75 km <sup>2</sup> / surface mesure : 0,02 km <sup>2</sup> )			
Cadré du Liban	Arrêté ministériel	1941-04-22	(Arrêté) <a href="http://www.donnees.normandie.developpement-durable.gouv.fr/pdf/SITES/14128xtrol.pdf">http://www.donnees.normandie.developpement-durable.gouv.fr/pdf/SITES/14128xtrol.pdf</a> (Fiche) <a href="http://www.donnees.normandie.developpement-durable.gouv.fr/pdf/SITES/14128t.pdf">http://www.donnees.normandie.developpement-durable.gouv.fr/pdf/SITES/14128t.pdf</a> (Carte) <a href="http://www.donnees.normandie.developpement-durable.gouv.fr/pdf/SITES/14128c.pdf">http://www.donnees.normandie.developpement-durable.gouv.fr/pdf/SITES/14128c.pdf</a> (CARMEN) <a href="http://carmen.application.durable.gouv.fr/#sites_paysages.map&amp;extent=454391.6902649.456391.6904649">http://carmen.application.durable.gouv.fr/#sites_paysages.map&amp;extent=454391.6902649.456391.6904649</a>
Caen - 14118 (recouvrement : 0,00 % / surface commune : 25,75 km <sup>2</sup> / surface mesure : 312,10 m <sup>2</sup> )			
Jardin des plantes	Arrêté ministériel	1942-10-22	(Arrêté) <a href="http://www.donnees.normandie.developpement-durable.gouv.fr/pdf/SITES/14058xtrol.pdf">http://www.donnees.normandie.developpement-durable.gouv.fr/pdf/SITES/14058xtrol.pdf</a> (Fiche) <a href="http://www.donnees.normandie.developpement-durable.gouv.fr/pdf/SITES/14058t.pdf">http://www.donnees.normandie.developpement-durable.gouv.fr/pdf/SITES/14058t.pdf</a> (Carte) <a href="http://www.donnees.normandie.developpement-durable.gouv.fr/pdf/SITES/14058c.pdf">http://www.donnees.normandie.developpement-durable.gouv.fr/pdf/SITES/14058c.pdf</a> (CARMEN) <a href="http://carmen.application.durable.gouv.fr/#sites_paysages.map&amp;extent=453110.6902898.455345.6905257">http://carmen.application.durable.gouv.fr/#sites_paysages.map&amp;extent=453110.6902898.455345.6905257</a>
Caen - 14118 (recouvrement : 0,14 % / surface commune : 25,75 km <sup>2</sup> / surface mesure : 0,04 km <sup>2</sup> )			
Labyrinthe et allées de l'hospice Saint-Louis de Caen	Arrêté ministériel	1932-09-08	(Arrêté) <a href="http://www.donnees.normandie.developpement-durable.gouv.fr/pdf/SITES/14051xtrol.pdf">http://www.donnees.normandie.developpement-durable.gouv.fr/pdf/SITES/14051xtrol.pdf</a> (Fiche) <a href="http://www.donnees.normandie.developpement-durable.gouv.fr/pdf/SITES/14051t.pdf">http://www.donnees.normandie.developpement-durable.gouv.fr/pdf/SITES/14051t.pdf</a> (Carte) <a href="http://www.donnees.normandie.developpement-durable.gouv.fr/pdf/SITES/14051c.pdf">http://www.donnees.normandie.developpement-durable.gouv.fr/pdf/SITES/14051c.pdf</a> (CARMEN) <a href="http://carmen.application.durable.gouv.fr/#sites_paysages.map&amp;extent=454712.6902698.457097.6904997">http://carmen.application.durable.gouv.fr/#sites_paysages.map&amp;extent=454712.6902698.457097.6904997</a>
Caen - 14118 (recouvrement : 0,08 % / surface commune : 25,75 km <sup>2</sup> / surface mesure : 0,02 km <sup>2</sup> )			
Parc du château de Louvigny	Arrêté ministériel	1945-12-10	(Arrêté) <a href="http://www.donnees.normandie.developpement-durable.gouv.fr/pdf/SITES/14048xtrol.pdf">http://www.donnees.normandie.developpement-durable.gouv.fr/pdf/SITES/14048xtrol.pdf</a> (Fiche) <a href="http://www.donnees.normandie.developpement-durable.gouv.fr/pdf/SITES/14048t.pdf">http://www.donnees.normandie.developpement-durable.gouv.fr/pdf/SITES/14048t.pdf</a> (Carte) <a href="http://www.donnees.normandie.developpement-durable.gouv.fr/pdf/SITES/14048c.pdf">http://www.donnees.normandie.developpement-durable.gouv.fr/pdf/SITES/14048c.pdf</a> (CARMEN) <a href="http://carmen.application.durable.gouv.fr/#sites_paysages.map&amp;extent=451458.6899627.454697.6902422">http://carmen.application.durable.gouv.fr/#sites_paysages.map&amp;extent=451458.6899627.454697.6902422</a>
Caen - 14118 (recouvrement : 0,00 % / surface commune : 25,75 km <sup>2</sup> / surface mesure : 0,52 km <sup>2</sup> )			
Parc et jardins de la Préfecture de Caen	Arrêté ministériel	1937-07-29	(Arrêté) <a href="http://www.donnees.normandie.developpement-durable.gouv.fr/pdf/SITES/14053xtrol.pdf">http://www.donnees.normandie.developpement-durable.gouv.fr/pdf/SITES/14053xtrol.pdf</a> (Fiche) <a href="http://www.donnees.normandie.developpement-durable.gouv.fr/pdf/SITES/14053t.pdf">http://www.donnees.normandie.developpement-durable.gouv.fr/pdf/SITES/14053t.pdf</a> (Carte) <a href="http://www.donnees.normandie.developpement-durable.gouv.fr/pdf/SITES/14053c.pdf">http://www.donnees.normandie.developpement-durable.gouv.fr/pdf/SITES/14053c.pdf</a> (CARMEN) <a href="http://carmen.application.durable.gouv.fr/#sites_paysages.map&amp;extent=453376.6901999.455728.6904190">http://carmen.application.durable.gouv.fr/#sites_paysages.map&amp;extent=453376.6901999.455728.6904190</a>
Caen - 14118 (recouvrement : 0,09 % / surface commune : 25,75 km <sup>2</sup> / surface mesure : 0,02 km <sup>2</sup> )			
Peupliers bordant le CD n°212, à Caen	Arrêté ministériel	1944-03-07	(Arrêté) <a href="http://www.donnees.normandie.developpement-durable.gouv.fr/pdf/SITES/14049xtrol.pdf">http://www.donnees.normandie.developpement-durable.gouv.fr/pdf/SITES/14049xtrol.pdf</a> (Fiche) <a href="http://www.donnees.normandie.developpement-durable.gouv.fr/pdf/SITES/14049t.pdf">http://www.donnees.normandie.developpement-durable.gouv.fr/pdf/SITES/14049t.pdf</a> (Carte) <a href="http://www.donnees.normandie.developpement-durable.gouv.fr/pdf/SITES/14049c.pdf">http://www.donnees.normandie.developpement-durable.gouv.fr/pdf/SITES/14049c.pdf</a> (CARMEN) <a href="http://carmen.application.durable.gouv.fr/#sites_paysages.map&amp;extent=452047.6900219.455490.6902859">http://carmen.application.durable.gouv.fr/#sites_paysages.map&amp;extent=452047.6900219.455490.6902859</a>
Caen - 14118 (recouvrement : 0,04 % / surface commune : 25,75 km <sup>2</sup> / surface mesure : 0,01 km <sup>2</sup> )			
Place du parvis Notre-Dame de la Gloriette de Caen	Arrêté ministériel	1939-03-30	(Arrêté) <a href="http://www.donnees.normandie.developpement-durable.gouv.fr/pdf/SITES/14057xtrol.pdf">http://www.donnees.normandie.developpement-durable.gouv.fr/pdf/SITES/14057xtrol.pdf</a> (Fiche) <a href="http://www.donnees.normandie.developpement-durable.gouv.fr/pdf/SITES/14057t.pdf">http://www.donnees.normandie.developpement-durable.gouv.fr/pdf/SITES/14057t.pdf</a> (Carte) <a href="http://www.donnees.normandie.developpement-durable.gouv.fr/pdf/SITES/14057c.pdf">http://www.donnees.normandie.developpement-durable.gouv.fr/pdf/SITES/14057c.pdf</a> (CARMEN) <a href="http://carmen.application.durable.gouv.fr/#sites_paysages.map&amp;extent=453589.6902102.455655.6904164">http://carmen.application.durable.gouv.fr/#sites_paysages.map&amp;extent=453589.6902102.455655.6904164</a>
Caen - 14118 (recouvrement : 0,01 % / surface commune : 25,75 km <sup>2</sup> / surface mesure : 1449,30 m <sup>2</sup> )			
Promenades St-Julien et leurs plantations, à Caen	Arrêté ministériel	1942-10-22	(Arrêté) <a href="http://www.donnees.normandie.developpement-durable.gouv.fr/pdf/SITES/14050xtrol.pdf">http://www.donnees.normandie.developpement-durable.gouv.fr/pdf/SITES/14050xtrol.pdf</a> (Fiche) <a href="http://www.donnees.normandie.developpement-durable.gouv.fr/pdf/SITES/14050t.pdf">http://www.donnees.normandie.developpement-durable.gouv.fr/pdf/SITES/14050t.pdf</a>

Caen - 14118 (recouvrement : 0,01 % / surface commune : 25,75 km <sup>2</sup> / surface mesure : 0,01 km <sup>2</sup> )			<a href="#">(Carte) http://www.donnees.normandie.developpement-durable.gouv.fr/pdf/SITES/14059c.pdf</a> <a href="#">(CARMEN) http://carmen.application.developpement-durable.gouv.fr/sites_paysages/man&amp;context=453398.6902911.455610.6904756</a>
Terra-plein du château et douves de Caen	Arrêté ministériel	1953-01-21	<a href="#">(Arrêté) http://www.donnees.normandie.developpement-durable.gouv.fr/pdf/SITES/14059c.pdf</a> <a href="#">(Fiche) http://www.donnees.normandie.developpement-durable.gouv.fr/pdf/SITES/14055f.pdf</a> <a href="#">(Carte) http://www.donnees.normandie.developpement-durable.gouv.fr/pdf/SITES/14055c.pdf</a> <a href="#">(CARMEN) http://carmen.application.developpement-durable.gouv.fr/sites_paysages/man&amp;context=453702.6902550.450057.6904930</a>
Caen - 14118 (recouvrement : 0,33 % / surface commune : 25,75 km <sup>2</sup> / surface mesure : 0,09 km <sup>2</sup> )			
Sites Inscrits - Normandie (métadonnées : <a href="http://metadata.carmencarto.fr/geosource-8/apps/search/#/uid=c61187-fbac-4ba1-87cd-0e946f80470">http://metadata.carmencarto.fr/geosource-8/apps/search/#/uid=c61187-fbac-4ba1-87cd-0e946f80470</a> )			
<b>Libellé</b>	<b>Décision</b>	<b>Date</b>	<b>Liens</b>
Centre ancien de Caen	Arrêté ministériel	1978-01-05	<a href="#">(Arrêté) http://www.donnees.normandie.developpement-durable.gouv.fr/pdf/SITES/14107c.pdf</a> <a href="#">(Fiche) http://www.donnees.normandie.developpement-durable.gouv.fr/pdf/SITES/14107f.pdf</a> <a href="#">(Carte) http://www.donnees.normandie.developpement-durable.gouv.fr/pdf/SITES/14107e.pdf</a> <a href="#">(CARMEN) http://carmen.application.developpement-durable.gouv.fr/sites_paysages/man&amp;context=452439.6901690.454</a>
Caen - 14118 (recouvrement : 4,15 % / surface commune : 25,75 km <sup>2</sup> / surface mesure : 1,07 km <sup>2</sup> )			
La Prairie, à Caen	Arrêté ministériel	1932-04-15	<a href="#">(Arrêté) http://www.donnees.normandie.developpement-durable.gouv.fr/pdf/SITES/14108c.pdf</a> <a href="#">(Fiche) http://www.donnees.normandie.developpement-durable.gouv.fr/pdf/SITES/14108f.pdf</a> <a href="#">(Carte) http://www.donnees.normandie.developpement-durable.gouv.fr/pdf/SITES/14108e.pdf</a> <a href="#">(CARMEN) http://carmen.application.developpement-durable.gouv.fr/sites_paysages/man&amp;context=452638.6900972.454</a>
Caen - 14118 (recouvrement : 4,24 % / surface commune : 25,75 km <sup>2</sup> / surface mesure : 1,09 km <sup>2</sup> )			
<b>Stratégies régionales en faveur de la biodiversité</b>			
La trame verte et bleue (métadonnées : <a href="http://www.normandie.developpement-durable.gouv.fr/la-trame-verte-et-bleue-a435.html">http://www.normandie.developpement-durable.gouv.fr/la-trame-verte-et-bleue-a435.html</a> )			
<b>Libellé</b>			<b>Liens</b>
SRCE de Basse-Normandie			<a href="#">(Web) http://www.normandie.developpement-durable.gouv.fr/la-trame-verte-et-bleue-a435.html</a> <a href="#">(CARMEN) http://carmen.application.developpement-durable.gouv.fr/sites_paysages/man&amp;context=443693.6902480.464663.6914567</a>
Caen - 14118 (recouvrement : 98,97 % / surface commune : 25,75 km <sup>2</sup> / surface mesure : 25,40 km <sup>2</sup> )			
SCAP Projets Potentiellement Eligibles - Basse-Normandie (métadonnées : <a href="http://metadata.carmencarto.fr/geosource-8/apps/search/#/uid=d3817c9-1c63-4f8e-b119-niant">http://metadata.carmencarto.fr/geosource-8/apps/search/#/uid=d3817c9-1c63-4f8e-b119-niant</a> )			
néant			
<b>Registre de compensation environnementale</b>			
Mesures compensatoires (métadonnées : <a href="http://metadata.carmen.developpement-durable.gouv.fr/geosource-8/#/find?uid=a6c42e83-fb3d-4d3f-a55c-9d3a6f1f095">http://metadata.carmen.developpement-durable.gouv.fr/geosource-8/#/find?uid=a6c42e83-fb3d-4d3f-a55c-9d3a6f1f095</a> )			
néant			
<b>Risques</b>			
<b>Prévention des risques naturels</b>			
Aléas miniers (métadonnées : <a href="http://metadata.carmencarto.fr/geosource-8/#/find?uid=f6176eb8-041d-420e-9464-3c49424bfe7">http://metadata.carmencarto.fr/geosource-8/#/find?uid=f6176eb8-041d-420e-9464-3c49424bfe7</a> )			
néant			
Cavités Inventoriées - Basse-Normandie (métadonnées : <a href="http://metadata.carmen.developpement-durable.gouv.fr/geosource-8/srv/fr/metadata.show?uid=78ad29e1001a6b4e0f60">http://metadata.carmen.developpement-durable.gouv.fr/geosource-8/srv/fr/metadata.show?uid=78ad29e1001a6b4e0f60</a> )			
<b>Code</b>	<b>Nom de la commune</b>	<b>Liens</b>	
14118	CAEN	<a href="#">(Cartographie Carmen) http://carmen.application.developpement-durable.gouv.fr/risques_naturels_mvt/man&amp;context=450210.6909979.458167.6</a> <a href="#">(Notice) http://www.donnees.normandie.developpement-durable.gouv.fr/pdf/CAVIT/Notice_CAVIT.pdf</a>	
Caen - 14118 (recouvrement : 94,95 % / surface commune : 25,75 km <sup>2</sup> / surface mesure : 24,45 km <sup>2</sup> )			
Chutes de blocs - Basse-Normandie (métadonnées : <a href="http://metadata.carmencarto.fr/geosource-8/apps/search/#/uid=c2679d30-e535-11dc-b9af-001a6b4e0f60">http://metadata.carmencarto.fr/geosource-8/apps/search/#/uid=c2679d30-e535-11dc-b9af-001a6b4e0f60</a> )			
<b>Code</b>	<b>Nom de la commune</b>	<b>Liens</b>	
14118	Caen	<a href="#">(Carte) http://www.donnees.normandie.developpement-durable.gouv.fr/pdf/ACB/14118ACB.pdf</a> <a href="#">(Notice) http://www.donnees.normandie.developpement-durable.gouv.fr/pdf/ACB/Notice_ACB.pdf</a> <a href="#">(CARMEN) http://carmen.application.developpement-durable.gouv.fr/risques_naturels_mvt/man&amp;context=450198.6906079.458163.6909069</a>	
Caen - 14118 (recouvrement : 90,94 % / surface commune : 25,75 km <sup>2</sup> / surface mesure : 25,47 km <sup>2</sup> )			
14271	Fleury-sur-Orne	<a href="#">(Carte) http://www.donnees.normandie.developpement-durable.gouv.fr/pdf/ACB/14271ACB.pdf</a> <a href="#">(Notice) http://www.donnees.normandie.developpement-durable.gouv.fr/pdf/ACB/Notice_ACB.pdf</a> <a href="#">(CARMEN) http://carmen.application.developpement-durable.gouv.fr/risques_naturels_mvt/man&amp;context=451025.6906400.458121.6902539</a>	
Caen - 14118 (recouvrement : 0,00 % / surface commune : 25,75 km <sup>2</sup> / surface mesure : 0,72 km <sup>2</sup> )			
14327	Hérouville-Saint-Clair	<a href="#">(Carte) http://www.donnees.normandie.developpement-durable.gouv.fr/pdf/ACB/14327ACB.pdf</a> <a href="#">(Notice) http://www.donnees.normandie.developpement-durable.gouv.fr/pdf/ACB/Notice_ACB.pdf</a> <a href="#">(CARMEN) http://carmen.application.developpement-durable.gouv.fr/risques_naturels_mvt/man&amp;context=454226.6902335.460237.6908885</a>	
Caen - 14118 (recouvrement : 0,00 % / surface commune : 25,75 km <sup>2</sup> / surface mesure : 10,48 km <sup>2</sup> )			
Directive Inondation - Territoires à Risque Important d'Inondation (métadonnées : <a href="http://metadata.carmencarto.fr/geosource-8/#/find?uid=96c89528-0f4f-4d62-ba73-cada-tri">http://metadata.carmencarto.fr/geosource-8/#/find?uid=96c89528-0f4f-4d62-ba73-cada-tri</a> )			
<b>code TRI</b>	<b>Nom TRI</b>	<b>Liens</b>	
FRH_TRI_CAEN	CAEN	<a href="#">(Web) http://www.normandie.developpement-durable.gouv.fr/tri-de-caen-et-dives-qui-stroham-537.html</a> <a href="#">(CARMEN) http://carmen.application.developpement-durable.gouv.fr/risques_naturels_mvt/man&amp;context=443417.6909032.467128.6912802</a>	
Caen - 14118 (recouvrement : 100,00 % / surface commune : 25,75 km <sup>2</sup> / surface mesure : 119,15 km <sup>2</sup> )			
Glissements de terrain - Basse-Normandie (métadonnées : <a href="http://metadata.carmencarto.fr/geosource-8/apps/search/#/uid=d06d5e30-e538-11dc-b9af-001a6b4e0f60">http://metadata.carmencarto.fr/geosource-8/apps/search/#/uid=d06d5e30-e538-11dc-b9af-001a6b4e0f60</a> )			
<b>Code</b>	<b>Nom de la commune</b>	<b>Liens</b>	
14118	Caen	<a href="#">(Carte) http://www.donnees.normandie.developpement-durable.gouv.fr/pdf/MVT/14118MVT.pdf</a> <a href="#">(Notice) http://www.donnees.normandie.developpement-durable.gouv.fr/pdf/MVT/Notice_MVT.pdf</a> <a href="#">(Web) http://www.normandie.developpement-durable.gouv.fr/mouvements-de-terrain-et-cavites-r585.html</a> <a href="#">(CARMEN) http://carmen.application.developpement-durable.gouv.fr/risques_naturels_mvt/man&amp;context=450198.6909979.458163.6909069</a>	
Caen - 14118 (recouvrement : 90,94 % / surface commune : 25,75 km <sup>2</sup> / surface mesure : 25,47 km <sup>2</sup> )			
14271	Fleury-sur-Orne	<a href="#">(Carte) http://www.donnees.normandie.developpement-durable.gouv.fr/pdf/MVT/14271MVT.pdf</a> <a href="#">(Notice) http://www.donnees.normandie.developpement-durable.gouv.fr/pdf/MVT/Notice_MVT.pdf</a> <a href="#">(Web) http://www.normandie.developpement-durable.gouv.fr/mouvements-de-terrain-et-cavites-r585.html</a>	



<a href="#">(CARMEN) http://carmen.application.developpement-durable.gouv.fr/risques_naturels_nyLmaw&amp;extent=451025_6896406_456121_6902539</a>				
Caen - 14118 (recouvrement : 0,00 % / surface commune : 25,75 km² / surface mesure : 6,72 km²)				
Plan de Prévntion des Risques Naturels - Normandie (métadonnées : <a href="http://macommu.prim.net/gasparf">http://macommu.prim.net/gasparf</a> )				
Commune	Nom	Date de prescription	Date d'approbation	Liens
Caen	(PPRn) - Inondation - Orne	13/12/2005	10/07/2008	(Web) <a href="http://www.caivados.gouv.fr/accidez-aux-plans-de-preve-du-r992.html">http://www.caivados.gouv.fr/accidez-aux-plans-de-preve-du-r992.html</a>
Caen - 14118 (recouvrement : 98,97 % / surface commune : 25,75 km² / surface mesure : 25,48 km²)				
Caen	(PPRn) - Inondation -	20/05/2016	-	(Web) <a href="http://www.caivados.gouv.fr/accidez-aux-plans-de-preve-du-r992.html">http://www.caivados.gouv.fr/accidez-aux-plans-de-preve-du-r992.html</a>
Caen - 14118 (recouvrement : 98,97 % / surface commune : 25,75 km² / surface mesure : 25,48 km²)				
Caen	(PPRn) - Inondation - Par une crue à débordement lent de cours d'eau -	20/05/2016	-	(Web) <a href="http://www.caivados.gouv.fr/accidez-aux-plans-de-preve-du-r992.html">http://www.caivados.gouv.fr/accidez-aux-plans-de-preve-du-r992.html</a>
Caen - 14118 (recouvrement : 98,97 % / surface commune : 25,75 km² / surface mesure : 25,48 km²)				
Caen	(PPRn) - Inondation - Par submersion marine -	20/05/2016	-	(Web) <a href="http://www.caivados.gouv.fr/accidez-aux-plans-de-preve-du-r992.html">http://www.caivados.gouv.fr/accidez-aux-plans-de-preve-du-r992.html</a>
Caen - 14118 (recouvrement : 98,97 % / surface commune : 25,75 km² / surface mesure : 25,48 km²)				
Caen	(PPRn) - Mouvement de terrain -	20/05/2016	-	(Web) <a href="http://www.caivados.gouv.fr/accidez-aux-plans-de-preve-du-r992.html">http://www.caivados.gouv.fr/accidez-aux-plans-de-preve-du-r992.html</a>
Caen - 14118 (recouvrement : 98,97 % / surface commune : 25,75 km² / surface mesure : 25,48 km²)				
Caen	(PPRn) - Mouvement de terrain - Avancée dunaire -	20/05/2016	-	(Web) <a href="http://www.caivados.gouv.fr/accidez-aux-plans-de-preve-du-r992.html">http://www.caivados.gouv.fr/accidez-aux-plans-de-preve-du-r992.html</a>
Caen - 14118 (recouvrement : 98,97 % / surface commune : 25,75 km² / surface mesure : 25,48 km²)				
Caen	(PPRn) - Mouvement de terrain - Recul du trait de côte et de falaises -	20/05/2016	-	(Web) <a href="http://www.caivados.gouv.fr/accidez-aux-plans-de-preve-du-r992.html">http://www.caivados.gouv.fr/accidez-aux-plans-de-preve-du-r992.html</a>
Caen - 14118 (recouvrement : 98,97 % / surface commune : 25,75 km² / surface mesure : 25,48 km²)				
Programmes d'Actions de Prévention des Inondations (PAPI) (métadonnées : <a href="http://metadata.carmencarto.fr/geosource/8/fr/afind?uid=6971b871-d3c4-4005-ab67-c2a">http://metadata.carmencarto.fr/geosource/8/fr/afind?uid=6971b871-d3c4-4005-ab67-c2a</a> )				
Nom				Liens
PAPI des bassins versants de l'Orne et de la Seulles	<a href="http://www.rpgg-orne-seulles.fr/">(Web) http://www.rpgg-orne-seulles.fr/</a> <a href="http://carmen.application.developpement-durable.gouv.fr/risques_naturels_inondation/man&amp;extent=416621_6830847_505891_6923048"> (CARMEN) http://carmen.application.developpement-durable.gouv.fr/risques_naturels_inondation/man&amp;extent=416621_6830847_505891_6923048</a>			<a href="http://carmen.application.developpement-durable.gouv.fr/risques_naturels_inondation/man&amp;extent=416621_6830847_505891_6923048">http://carmen.application.developpement-durable.gouv.fr/risques_naturels_inondation/man&amp;extent=416621_6830847_505891_6923048</a>
Caen - 14118 (recouvrement : 100,00 % / surface commune : 25,75 km² / surface mesure : 3479,81 km²)				
Risque de ramonée des nappes phréatiques - Basse-Normandie (métadonnées : <a href="http://metadata.carmencarto.fr/geosource-8/apps/search/#uid=601a6b4e0f60">http://metadata.carmencarto.fr/geosource-8/apps/search/#uid=601a6b4e0f60</a> )				
Code	Nom de la commune			Liens
14118	Caen	<a href="http://www.donnees.normandie.developpement-durable.gouv.fr/risques_naturels_inondation/man&amp;extent=450250_6899016_458121_6902539"> (Carte) http://www.donnees.normandie.developpement-durable.gouv.fr/risques_naturels_inondation/man&amp;extent=450250_6899016_458121_6902539</a> <a href="http://www.donnees.normandie.developpement-durable.gouv.fr/risques_naturels_inondation/man&amp;extent=450250_6899016_458121_6902539"> (Notice) http://www.donnees.normandie.developpement-durable.gouv.fr/risques_naturels_inondation/man&amp;extent=450250_6899016_458121_6902539</a> <a href="http://carmen.application.developpement-durable.gouv.fr/risques_naturels_inondation/man&amp;extent=450250_6899016_458121_6902539"> (CARMEN) http://carmen.application.developpement-durable.gouv.fr/risques_naturels_inondation/man&amp;extent=450250_6899016_458121_6902539</a> <a href="http://www.normandie.developpement-durable.gouv.fr/risques_inondation-583.html"> (WEB) http://www.normandie.developpement-durable.gouv.fr/risques_inondation-583.html</a>		
Caen - 14118 (recouvrement : 94,95 % / surface commune : 25,75 km² / surface mesure : 24,45 km²)				
Sismicité - Normandie				
Zona	Date	Liens		
sismicité faible	20 octobre 2010	<a href="http://www.risquesmajura.fr/les/www.risquesmajura.fr/les/zonage_sismique.jpg"> (Carte) http://www.risquesmajura.fr/les/www.risquesmajura.fr/les/zonage_sismique.jpg</a> <a href="http://www.risquesmajura.fr/les/zonage_sismique-de-la-france"> (Web) http://www.risquesmajura.fr/les/zonage_sismique-de-la-france</a>		
Caen - 14118 (recouvrement : 100,00 % / surface commune : 25,75 km² / surface mesure : 14327,41 km²)				
Stratégies Locales de Gestion du Risque d'Inondation (SLGRI) (métadonnées : <a href="http://metadata.carmencarto.fr/geosource/8/fr/afind?uid=bad969c8-021c-4139-9996-4f">http://metadata.carmencarto.fr/geosource/8/fr/afind?uid=bad969c8-021c-4139-9996-4f</a> )				
Nom	Date approbation	Date arrêté	Liens	
SLGRI CAEN DIVES OUISTREHAM		2016-08-16	<a href="http://www.normandie.developpement-durable.gouv.fr/dbase-4/les-strategies-de-gestion-du-risque-630.html"> (Web) http://www.normandie.developpement-durable.gouv.fr/dbase-4/les-strategies-de-gestion-du-risque-630.html</a> <a href="http://carmen.application.developpement-durable.gouv.fr/risques_naturels_inondation/man&amp;extent=415843_6825251_514176_6919783"> (CARMEN) http://carmen.application.developpement-durable.gouv.fr/risques_naturels_inondation/man&amp;extent=415843_6825251_514176_6919783</a>	
Caen - 14118 (recouvrement : 100,00 % / surface commune : 25,75 km² / surface mesure : 3846,91 km²)				
Terrains prédisposés aux marées - Basse-Normandie (métadonnées : <a href="http://metadata.carmencarto.fr/geosource-8/apps/search/#uid=f45c7110-e5e6-11dc-89fa-0014234d779b">http://metadata.carmencarto.fr/geosource-8/apps/search/#uid=f45c7110-e5e6-11dc-89fa-0014234d779b</a> )				
néant				
Zones Inondables Inventoriées par débordement de cours d'eau - Normandie (métadonnées : <a href="http://metadata.carmencarto.fr/geosource-8/apps/search/#uid=25dbfd7-9eb4747f6296">http://metadata.carmencarto.fr/geosource-8/apps/search/#uid=25dbfd7-9eb4747f6296</a> )				
Code	Nom de la commune	Liens		
14118	Caen	<a href="http://www.donnees.normandie.developpement-durable.gouv.fr/nd/AZU14118AZU1.pdf"> (Carte) http://www.donnees.normandie.developpement-durable.gouv.fr/nd/AZU14118AZU1.pdf</a> <a href="http://www.donnees.normandie.developpement-durable.gouv.fr/nd/AZURelica_AZU1.pdf"> (Notice) http://www.donnees.normandie.developpement-durable.gouv.fr/nd/AZURelica_AZU1.pdf</a> <a href="http://www.normandie.developpement-durable.gouv.fr/risques_inondation-583.html"> (Web) http://www.normandie.developpement-durable.gouv.fr/risques_inondation-583.html</a> <a href="http://carmen.application.developpement-durable.gouv.fr/risques_naturels_inondation/man&amp;extent=450211_6899995_458153_69088"> (CARMEN) http://carmen.application.developpement-durable.gouv.fr/risques_naturels_inondation/man&amp;extent=450211_6899995_458153_69088</a>		
Caen - 14118 (recouvrement : 97,95 % / surface commune : 25,75 km² / surface mesure : 25,22 km²)				
Zones sous le niveau Marin - Basse-Normandie (métadonnées : <a href="http://metadata.carmencarto.fr/geosource-8/apps/search/#uid=5998ca10-2b87-11df-96fd-0050568108c">http://metadata.carmencarto.fr/geosource-8/apps/search/#uid=5998ca10-2b87-11df-96fd-0050568108c</a> )				
Code INSEE	Nom de la commune	Niveau de référence	Liens	
14110	Caen	4,7 m IGN69	<a href="http://www.donnees.basse-normandie.developpement-durable.gouv.fr/nd/ZNM14110ZNM1.pdf"> (Carte) http://www.donnees.basse-normandie.developpement-durable.gouv.fr/nd/ZNM14110ZNM1.pdf</a> <a href="http://www.donnees.basse-normandie.developpement-durable.gouv.fr/nd/ZNM14110ZNM1.pdf"> (Notice) http://www.donnees.basse-normandie.developpement-durable.gouv.fr/nd/ZNM14110ZNM1.pdf</a> <a href="http://carmen.application.developpement-durable.gouv.fr/risques_naturels_inondation/man&amp;extent=450745_23_6899339_77_458122_85_6906555_13"> (CARMEN) http://carmen.application.developpement-durable.gouv.fr/risques_naturels_inondation/man&amp;extent=450745_23_6899339_77_458122_85_6906555_13</a>	
Caen - 14118 (recouvrement : 69,04 % / surface commune : 25,75 km² / surface mesure : 17,77 km²)				
Zones sous le niveau marin - compléments - Basse-Normandie				
néant				
Prévention des risques technologiques et des nuisances				

Aléas miniers (métadonnées : <a href="http://metadata.carmencarto.fr/geosource/8/fre/lnd?uuld=f6176eb8-041d-420a-9464-3c49424abfe7">http://metadata.carmencarto.fr/geosource/8/fre/lnd?uuld=f6176eb8-041d-420a-9464-3c49424abfe7</a> )	
néant	
Installations Classées pour la Protection de l'Environnement (S3IC) - Normandie (métadonnées : <a href="http://www.installationsclassées.developpement-durable.gouv.fr/">http://www.installationsclassées.developpement-durable.gouv.fr/</a> )	
Code Insee	Nom Commune
14118	Caen
Liens	
(lien S3IC) <a href="http://www.installationsclassées.developpement-durable.gouv.fr/#select?Region=85&amp;selectDord=14&amp;champcommune=CAEN&amp;champNomEtabl=&amp;champActivitePrinc=1&amp;champListeIC=&amp;selectPrioriteNat=-1&amp;selectReqSeveso=">http://www.installationsclassées.developpement-durable.gouv.fr/#select?Region=85&amp;selectDord=14&amp;champcommune=CAEN&amp;champNomEtabl=&amp;champActivitePrinc=1&amp;champListeIC=&amp;selectPrioriteNat=-1&amp;selectReqSeveso=</a>	
Caen - 14118 (recouvrement : 98,97 % / surface commune : 25,75 km² / surface mesure : 25,48 km²)	
Plan de Prévention des Risques Minier (PPRM) - Normandie (métadonnées : <a href="http://metadata.carmencarto.fr/geosource/8/fre/lnd?uuld=36ca917f-efb9-4cc0-b282-b0c419525-5a1bd204b75c">http://metadata.carmencarto.fr/geosource/8/fre/lnd?uuld=36ca917f-efb9-4cc0-b282-b0c419525-5a1bd204b75c</a> )	
néant	
Plans de Prévention des Risques Technologiques (PPRT) - Basse-Normandie (métadonnées : <a href="http://metadata.carmencarto.fr/geosource-8/fapps/search//uuld=316-9525-5a1bd204b75c">http://metadata.carmencarto.fr/geosource-8/fapps/search//uuld=316-9525-5a1bd204b75c</a> )	
néant	



Caen

Code INSEE: 14118

Cette carte représente une mise à jour sur cette commune. Elle ne doit pas être utilisée pour les communes voisines.

Il est fortement conseillé de se reporter à la notice avant l'interprétation de cette carte.

Zones humides observées

- Autres
  - Boissements
  - Cordons dunaires
  - Cultures, labours
  - Drainage agricole
  - Friches plus ou moins boisées
  - Habitats humides Natura 2000
  - Mares, étangs, lacs
  - Non défini
  - Parcs jardins
  - Peupleraies ou entretènement
  - Prairies
  - Remblais
  - Roscières
  - Vasières littorales, slikkes, schorres
  - Zhiens inondables
- Territoires prédisposés à la présence de zone humide
- faible prédisposition
  - forte prédisposition

Limites communales

Sources :  
 © IGN BD TOPO 2016,  
 © IGN Scan 25,  
 DREAL-NORMANDIE  
 Production:  
 Le 31/01/2017 - DREAL-NORMANDIE



*Handwritten signature or mark.*



# Atlas de prédisposition aux chutes de blocs de Basse-Normandie

Etat des connaissances : novembre 2011

version L93 V2.02 du MNT DREAL

CAEN

14118

Indice de prédisposition (évaluation reposant sur des critères de pente)

- fortement prédisposé
- modérément prédisposé
- faiblement prédisposé
- a priori non prédisposé



Sources :  
© DREAL BN,  
© IGN - Phoside 61.240707  
Le 24/12/2010 - DREAL/GRUP



Handwritten signature or mark.

# Profondeur de la nappe phréatique en période de très hautes eaux



## Caen

Code insee : 14118

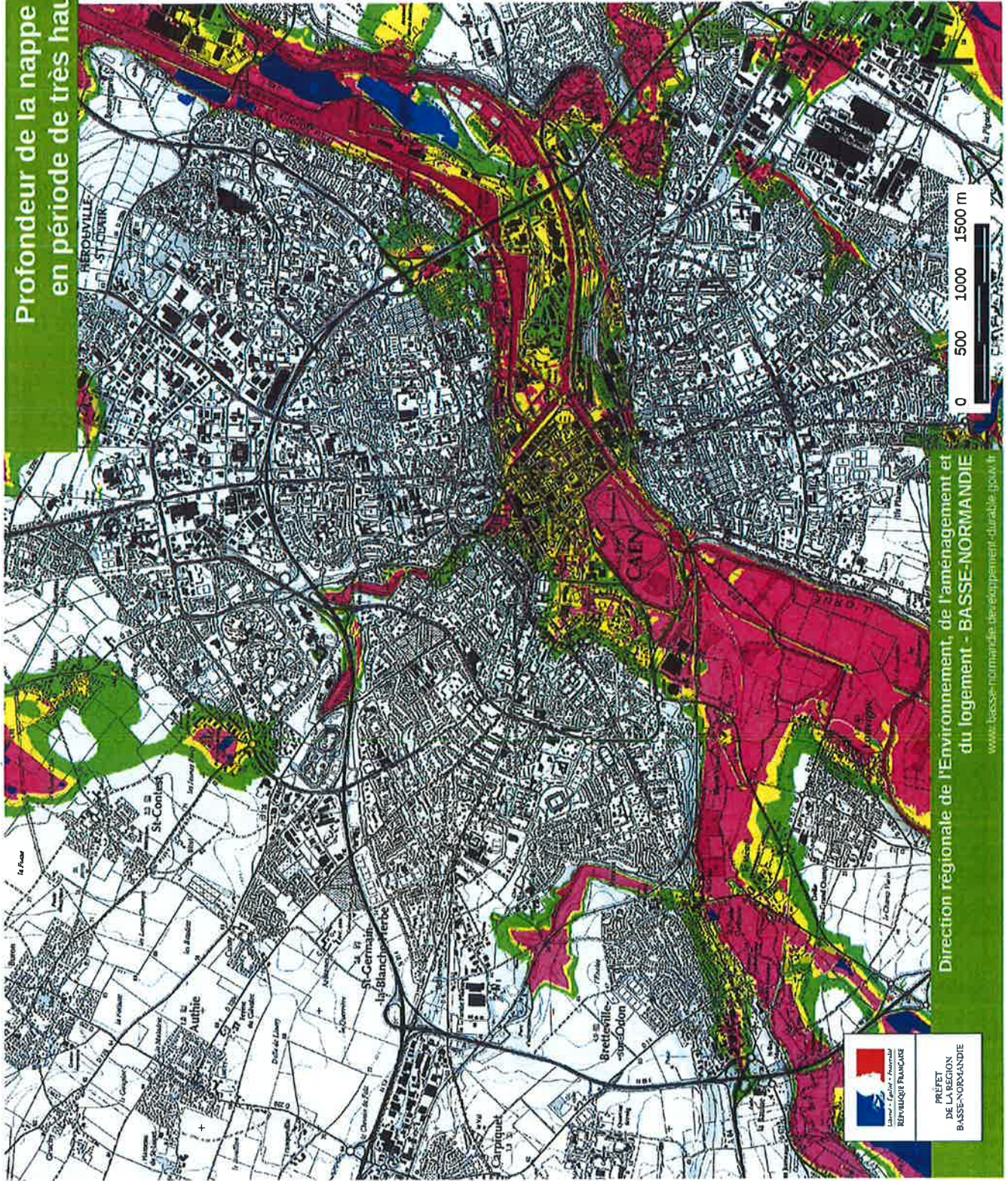
### Profondeur de l'eau et nature du risque

- Débordements de nappe observés
- 0 à 1 m : risque d'inondation des réseaux et sous-sols
- de 1 m à 2.5 m : risque d'inondation des sous-sols
- 2.5 m à 5 m : risque pour les infrastructures profondes

Etat de la connaissance : février 2014

Il est fortement conseillé de se rapporter à la notice avant l'interprétation de cette carte.

Sources :  
DREAL Basse-Normandie  
IGN Protocole IGNMIEDDE  
le 2014-04-11



Direction régionale de l'Environnement, de l'aménagement et du logement - BASSE-NORMANDIE  
[www.basse-normandie.developpement-durable.ippw.fr](http://www.basse-normandie.developpement-durable.ippw.fr)



PRÉFET  
DE LA RÉGION  
BASSE-NORMANDIE

*Handwritten signature or mark.*



Caen

Code INSEE: 14118

Cette carte représente une mise à jour sur cette commune. Elle ne doit pas être utilisée pour les communes voisines.

Il est fortement conseillé de se reporter à la notice avant l'interprétation de cette carte.

**Zone inondable**

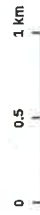
- Zone inondable
- Zone inondable bénéficiant d'une protection particulière (digue notamment) Situation soumise à l'entretien et l'efficacité des ouvrages
- Limite d'étude

**Cours d'eau (BD TOPO)**

- Permanent
- Intermittent

**Limites communales**

Les cotes altimétriques de la zone sont exprimées en IGN69.  
Exemple : 36,60 m



Sources :  
© IGN BD TOPO 2016,  
© IGN Scan 23  
DREAL-NORMANDIE  
Février 2017  
Le 09/12/2016 - DREAL-NORMANDIE








Caen


Code INSEE: 14118

Niveau Marin de Référence:  
4.7 m (IGN69)

Cette carte représente une mise à jour sur cette commune. Elle ne doit pas être utilisée pour les communes voisines.

Il est fortement conseillé de se reporter à la notice avant l'interprétation de cette carte.

-  Zones situées moins d'un mètre au-dessus du niveau marin de référence
-  Zones situées entre zéro et un mètre au-dessous du niveau marin de référence
-  Zones situées plus d'un mètre au-dessous du niveau marin de référence

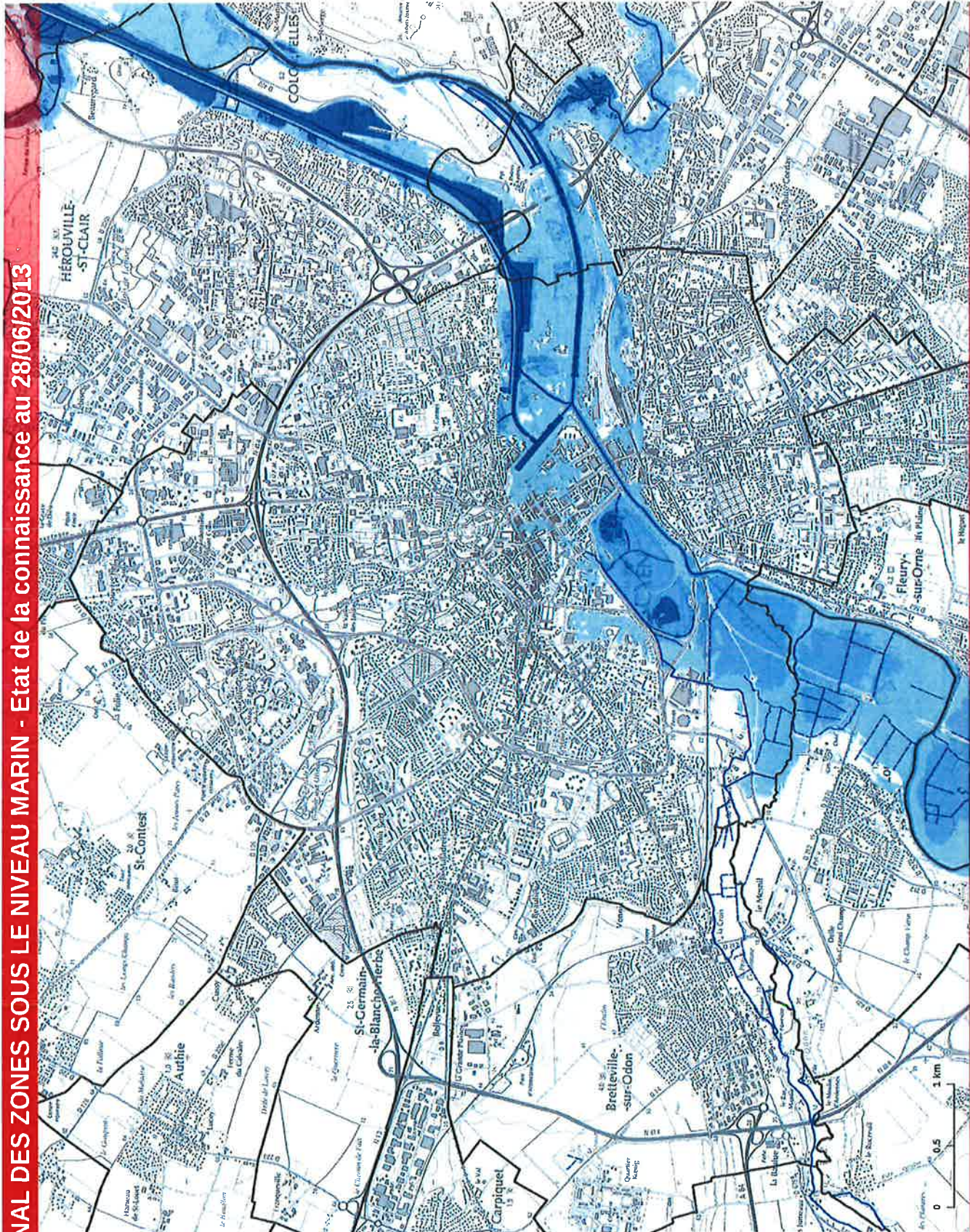
 Bande de précaution derrière un ouvrage ou un coron dunaire jouant un rôle de protection contre les submersions

Cours d'eau (BD TOPO)

-  Permanent
-  Intermittent

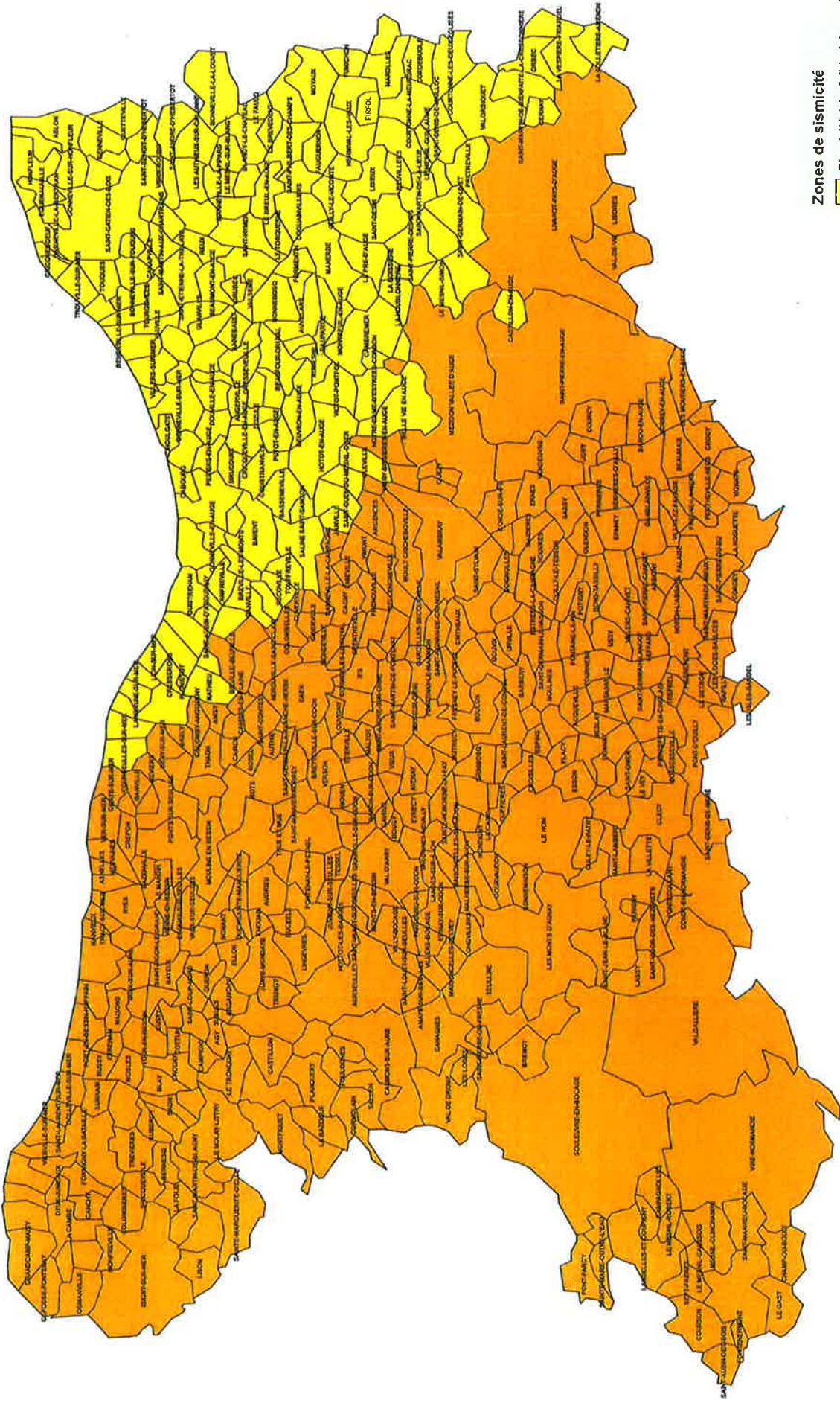
 Limites communales



Sources :  
© IGN BD TOPO 2016,  
© IGN Scan 25  
DOTM 14 ET 50,  
DREAL-NORMANDIE  
Production:  
Le 16/01/2017 - DREAL-NORMANDIE



# ZONAGE SISMIQUE DANS LE CALVADOS

## Article D. 563-8-1 du code de l'environnement



**Zones de sismicité**  
 Sismicité très faible (niveau 1)  
 Sismicité faible (niveau 2)

2.5 0 2.5 5 7.5 10 km  






# Site classé - Article L341-2 du Code de l'environnement



**Ancien cimetière  
Saint-Nicolas de  
Caen**

**Date : 1939-03-30**

Sources :  
© IGN  
© DREAL Normandie  
Production :  
Le 21/12/2015 - DREAL Normandie  
JD-2015-12-2110-4737

