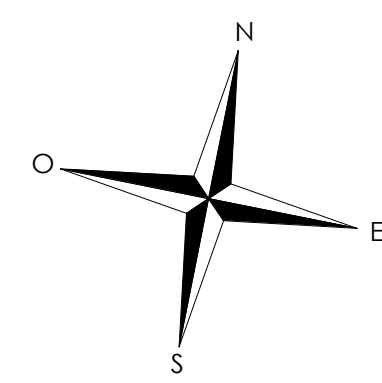
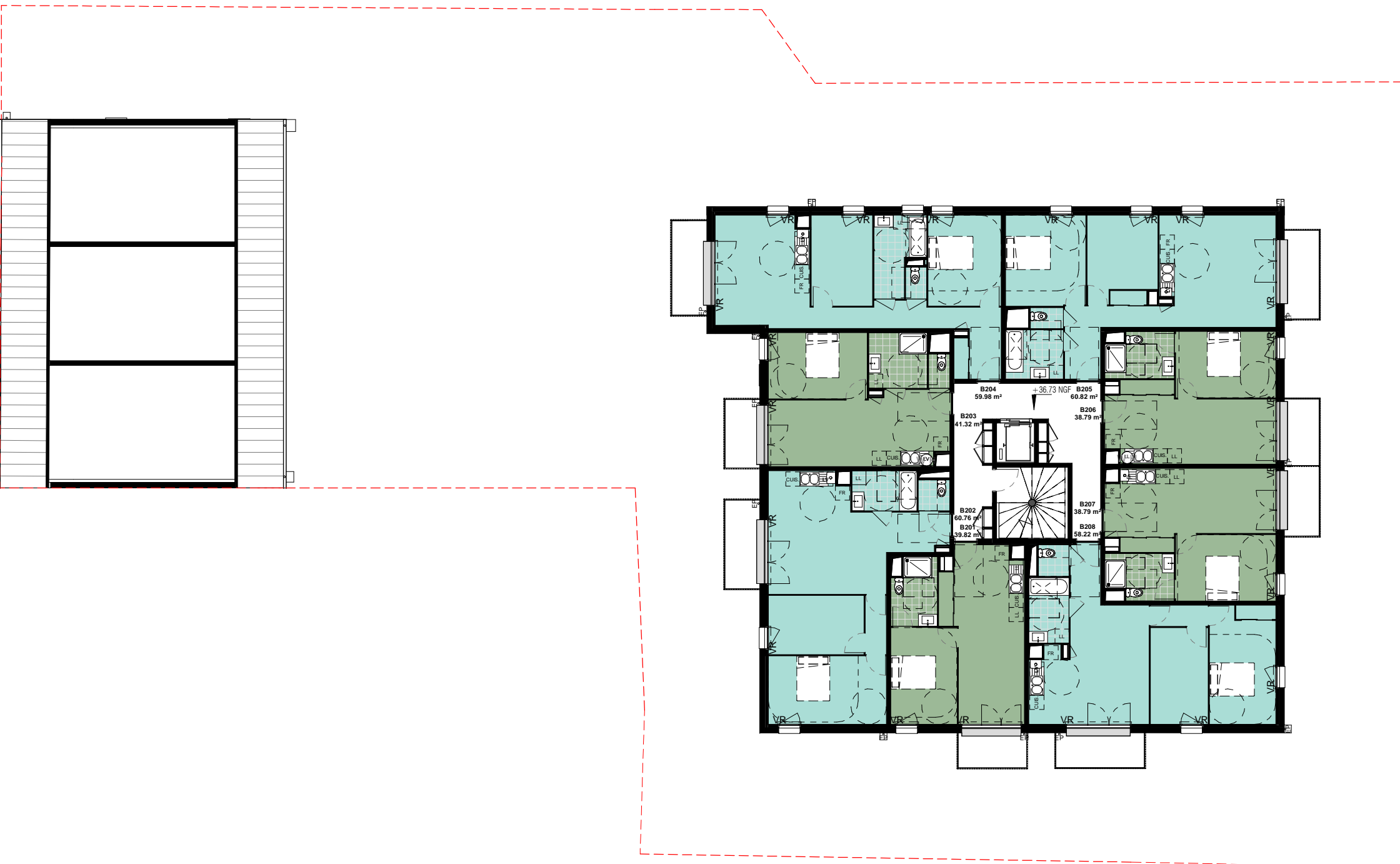
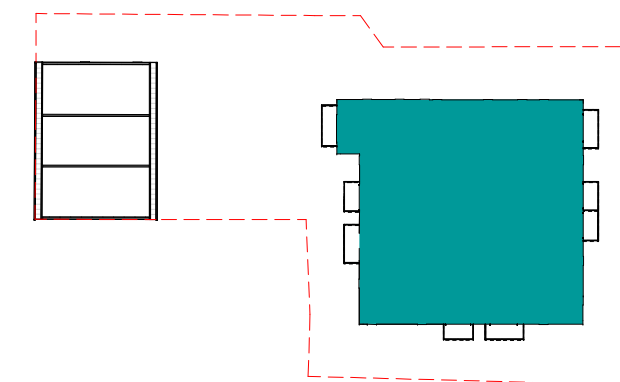
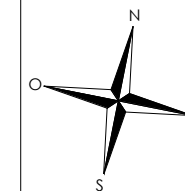


Le 560'

560 Route de Dieppe
76250 - Déville-lès-Rouen

Bâtiment A et B, 2ème étage



surfaces habitables

Typologie de logements

- T2
- T3

LEGENDE: PF: Porte Fenêtre / F: Fenêtre / FAB: Fenêtre Allège Basse / VR: Volet Roulant / TE: Tableau Electrique / PL: Placard / CUI: Cuisson / R: Réfrigérateur / LL: Lave Linge / LV: Lave Vaisselle / Soffite, faux plafond :  / Niveau

NOTA: Des modifications sont susceptibles d'être apportées à ce plan en fonction des nécessités techniques de la réalisation, tant en ce qui concerne les dimensions libres que l'équipement. Les surfaces indiquées sont approximatives. Les retombées, soffites, faux-plafonds, canalisations, ballon d'eau chaude, ainsi que l'emplacement des équipements sont figurés à titre indicatif / La surface des placards ou des dressings est incluse dans celle des pièces attenantes