

# Rue Jean-Baptiste Thierry Solet

Accès Piéton  
Bâtiment A

Accès Véhicule

Maison  
Bourgeoise

Espace  
boisé classé

Maisons

Accès  
Véhicule

Accès piéton  
Bâtiment B

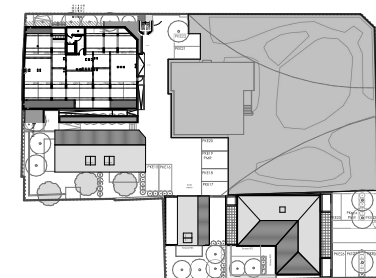
Quai Ligier Richier



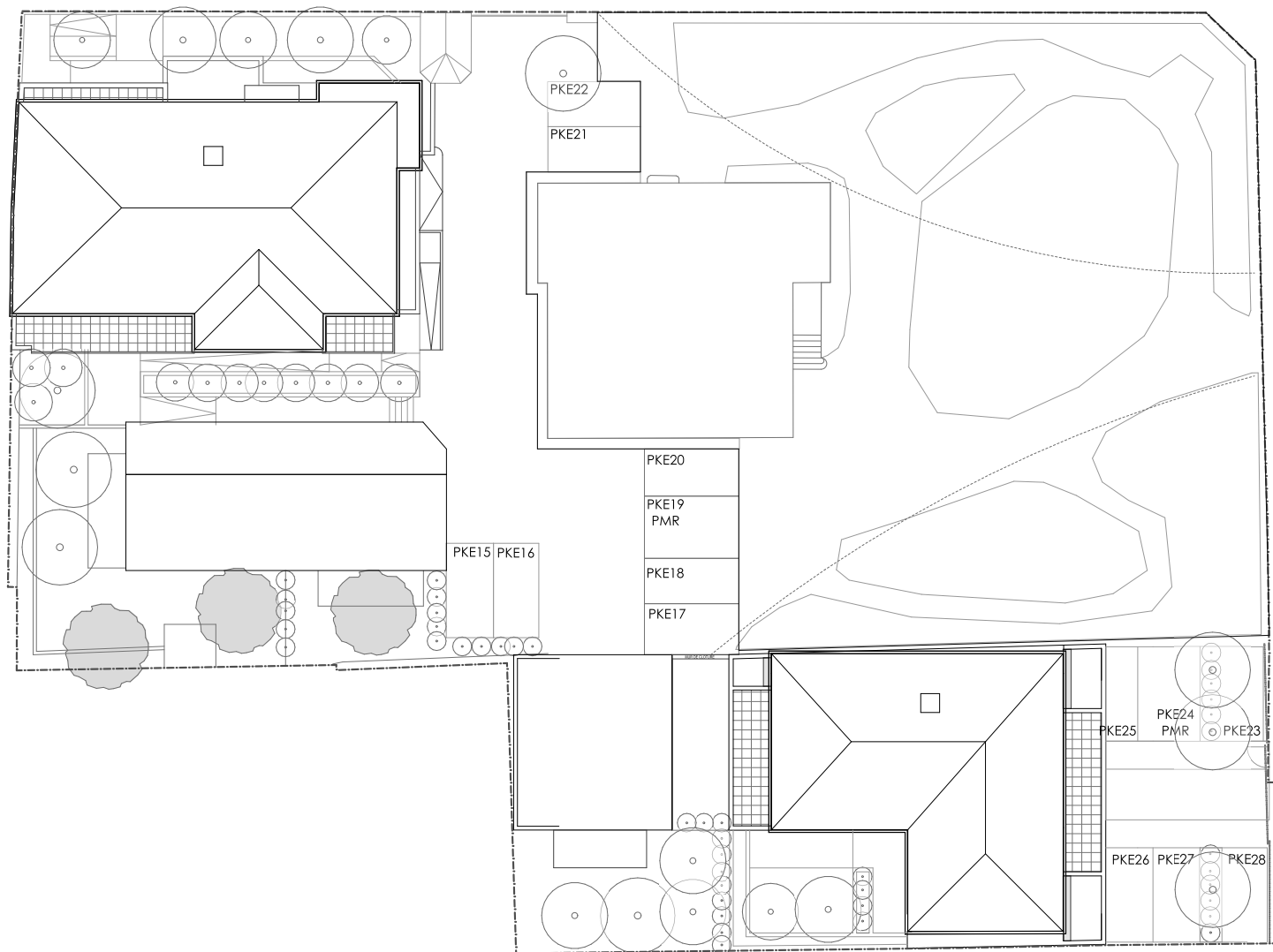
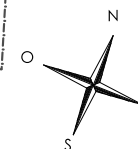
# Villa Ligier


Quai Ligier Richier  
54000 Nancy

Synoptique d'étage  
STATIONNEMENT EXTERIEUR



surfaces habitables



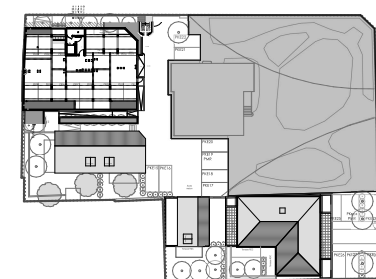
LEGENDE: PF: Porte-Fenêtre / F: Fenêtre / FAB: Fenêtre Allège Basse / VR: Volet Roulant / TE: Tableau Electrique / PL: Placard / C: Cuisson / F: Réfrigérateur / LL: Lave Linge / LV: Lave Vaisselle / CH: Chaudière / Soffite, faux plafond:  / Niveau 0,00

NOTA: Des modifications sont susceptibles d'être apportées à ce plan en fonction des nécessités techniques de la réalisation, tant en ce qui concerne les dimensions libres que l'équipement. Les surfaces indiquées sont approximatives. Les retombées, soffites, faux plafonds, canalisations, ballon d'eau chaude, ainsi que l'emplacement des équipements sont figurés à titre indicatif / La surface des placards ou des dressing est incluse dans celle des pièces attenantes

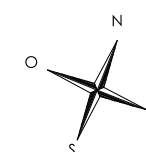
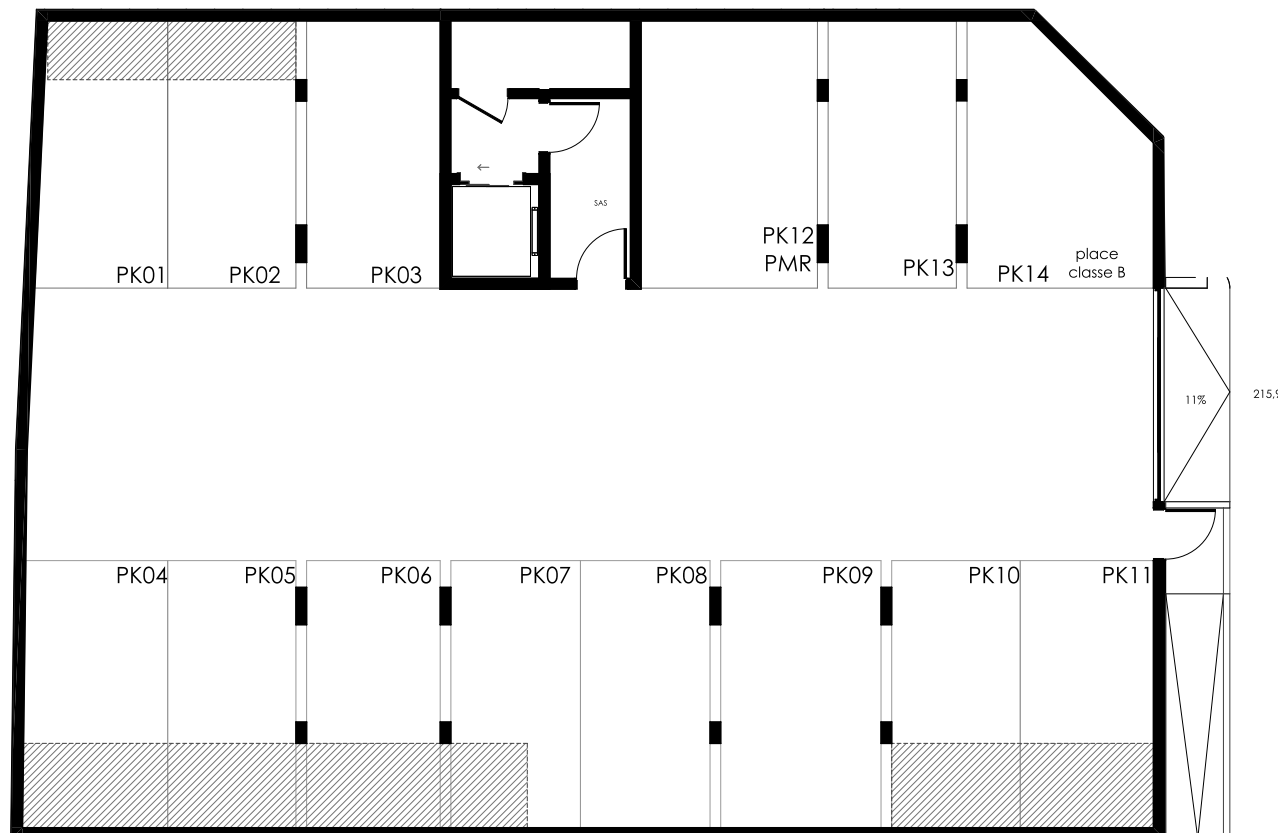
# Villa Ligier

Quai Ligier Richier  
54000 Nancy

Synoptique d'étage  
STATIONNEMENT INTÉRIEUR



surfaces habitables



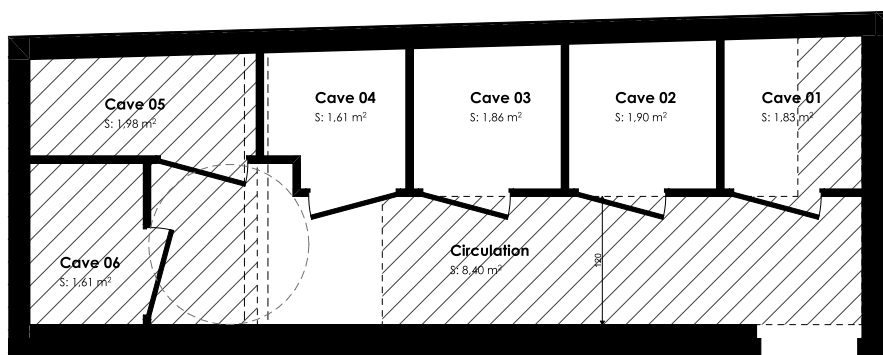
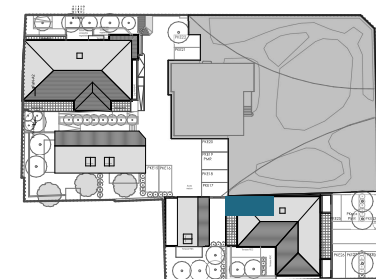
LEGENDE: PF: Porte-Fenêtre / F: Fenêtre / FAB: Fenêtre Allège Basse / VR: Volet Roulant / TE: Tableau Electrique / PL: Placard / C: Cuisson / F: Réfrigérateur / LL: Lave Linge / LV: Lave Vaisselle / CH: Chaudière / Soffite, faux plafond : / Niveau 0,00

NOTA: Des modifications sont susceptibles d'être apportées à ce plan en fonction des nécessités techniques de la réalisation, tant en ce qui concerne les dimensions libres que l'équipement. Les surfaces indiquées sont approximatives. Les retombées, soffites, faux plafonds, canalisations, ballon d'eau chaude, ainsi que l'emplacement des équipements sont figurés à titre indicatif / La surface des placards ou des dressing est incluse dans celle des pièces attenantes

# Villa Ligier

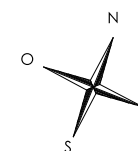
Quai Ligier Richier  
54000 Nancy


CAVES  
Bâtiment B, RDC



surfaces habitables

CAVE 01	1,83 m <sup>2</sup>
CAVE 02	1,90 m <sup>2</sup>
CAVE 03	1,86 m <sup>2</sup>
CAVE 04	1,61 m <sup>2</sup>
CAVE 05	1,98 m <sup>2</sup>
CAVE 06	1,61 m <sup>2</sup>



LEGENDE: PF: Porte-Fenêtre / F: Fenêtre / FAB: Fenêtre Allège Basse / VR: Volet Roulant / TE: Tableau Electrique / PL: Placard / C: Cuisson / F: Réfrigérateur / LL: Lave Linge / LV: Lave Vaisselle / CH: Chaudière / Soffite, faux plafond :  / Niveau 0,00

NOTA: Des modifications sont susceptibles d'être apportées à ce plan en fonction des nécessités techniques de la réalisation, tant en ce qui concerne les dimensions libres que l'équipement. Les surfaces indiquées sont approximatives. Les retombées, soffites, faux plafonds, canalisations, ballon d'eau chaude, ainsi que l'emplacement des équipements sont figurés à titre indicatif / La surface des placards ou des dressing est incluse dans celle des pièces attenantes