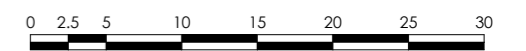
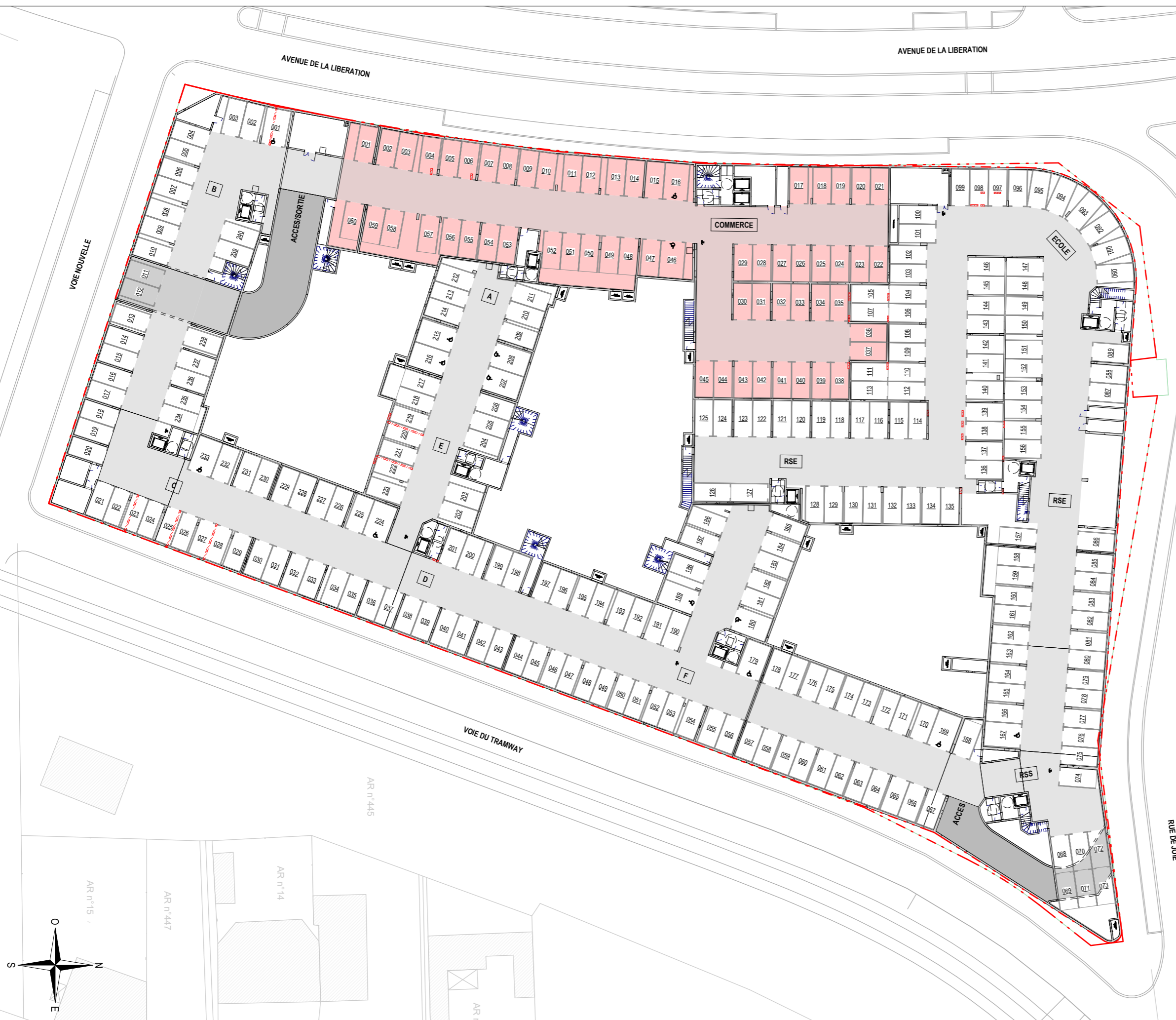


Cour des Lys

Rue de Joie
45000 - Orléans

PLAN DE SOUS-SOL



NOTA: Des modifications sont susceptibles d'être apportées à ce plan en fonction des nécessités techniques de la réalisation, tant en ce qui concerne les dimensions libres que l'équipement. Les surfaces indiquées sont approximatives. Les retombées, soffites, faux plafonds, canalisations, ballon d'eau chaude, ainsi que l'emplacement des équipements sont figurés à titre indicatif. La surface des placards ou des dressing est incluse dans celle des pièces attenantes

L'HEUDÉ & ASSOCIÉS Architectes - ATELIER 77 Architectes

Plan de commercialisation | 01/02/2023 | Indice 0