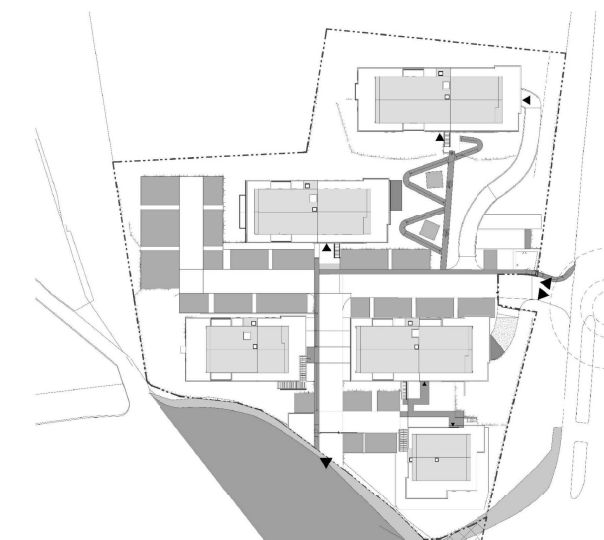


Le Domaine de Manon

Avenue Des Rayettes
13500 MARTIGUES

DIMENSIONS PLACES PARKING



Surfaces Habitables

SANS ECHELLE



LÉGENDE: PF: Porte Fenêtre / F: Fenêtre / FAV: Fenêtre Allège Vitrée / VR: Volet Roulant / T: Bac de tri / TE: Tableau Électrique / LL: Lave Linge / LV: Lave Vaisselle / Chaudière / Masquette / Faux plafond
Rgt.: Rangement / Pl.C: Placard Chaudière / SdB: Salle de Bain / SdE: Salle d'eau / Dgt.: Dégagement

NOTA: Des modifications sont susceptibles d'être apportées à ce plan en fonction des nécessités techniques de la réalisation, tant en ce qui concerne les dimensions libres que l'équipement. Les surfaces indiquées sont approximatives. Les retombées, soffites, faux plafonds, canalisations, ballons d'eau chaude, ainsi que l'emplacement des équipements sont figurés à titre indicatif / La surface des placards ou des dressing est incluse dans celle des pièces attenantes.

ARCHITECTE
CFL ARCHITECTURE

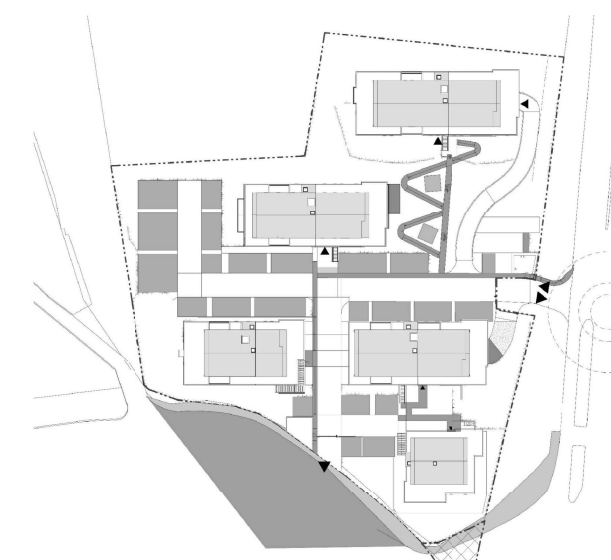


08/12/2022 -
ind. Notaire

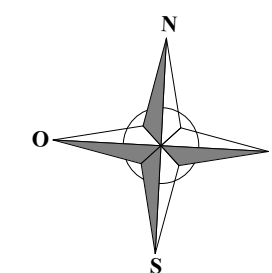
Le Domaine de Manon

Avenue Des Rayettes
13500 MARTIGUES

MASSE+PARKING



Surfaces Habitables



ECHELLE 1/500

ARCHITECTE
CFL ARCHITECTURE



08/12/2022 -
ind.Notaire



TOTAL STATIONNEMENT 1068.6m²

LÉGENDE: PF:Porte Fenêtre / F:Fenêtre / FAV: Fenêtre Allège Vitrée / VR: Volet Roulant / T: Bac de tri / TE: Tableau Électrique / LL: Lave Linge / LV:Lave Vaisselle / Chaudière / Masquette / Faux plafond
Rgt.: Rangement / Pl.C: Placard Chaudière / SdB: Salle de Bain / SdE: Salle d'eau / Dgt.: Dégagement

NOTA: Des modifications sont susceptibles d'être apportées à ce plan en fonction des nécessités techniques de la réalisation, tant en ce qui concerne les dimensions libres que l'équipement. Les surfaces indiquées sont approximatives. Les retombées, soffites, faux plafonds, canalisations, ballons d'eau chaude, ainsi que l'emplacement des équipements sont figurés à titre indicatif / La surface des placards ou des dressing est incluse dans celle des pièces attenantes.