



Vers centre ville

Impasse de Chantegrive

Accès
Bât. A et B

Entrée
parking

Rue de Morze

École

Bât. B

Impasse de l'école

Accès
Bât. C

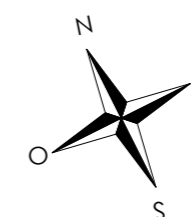
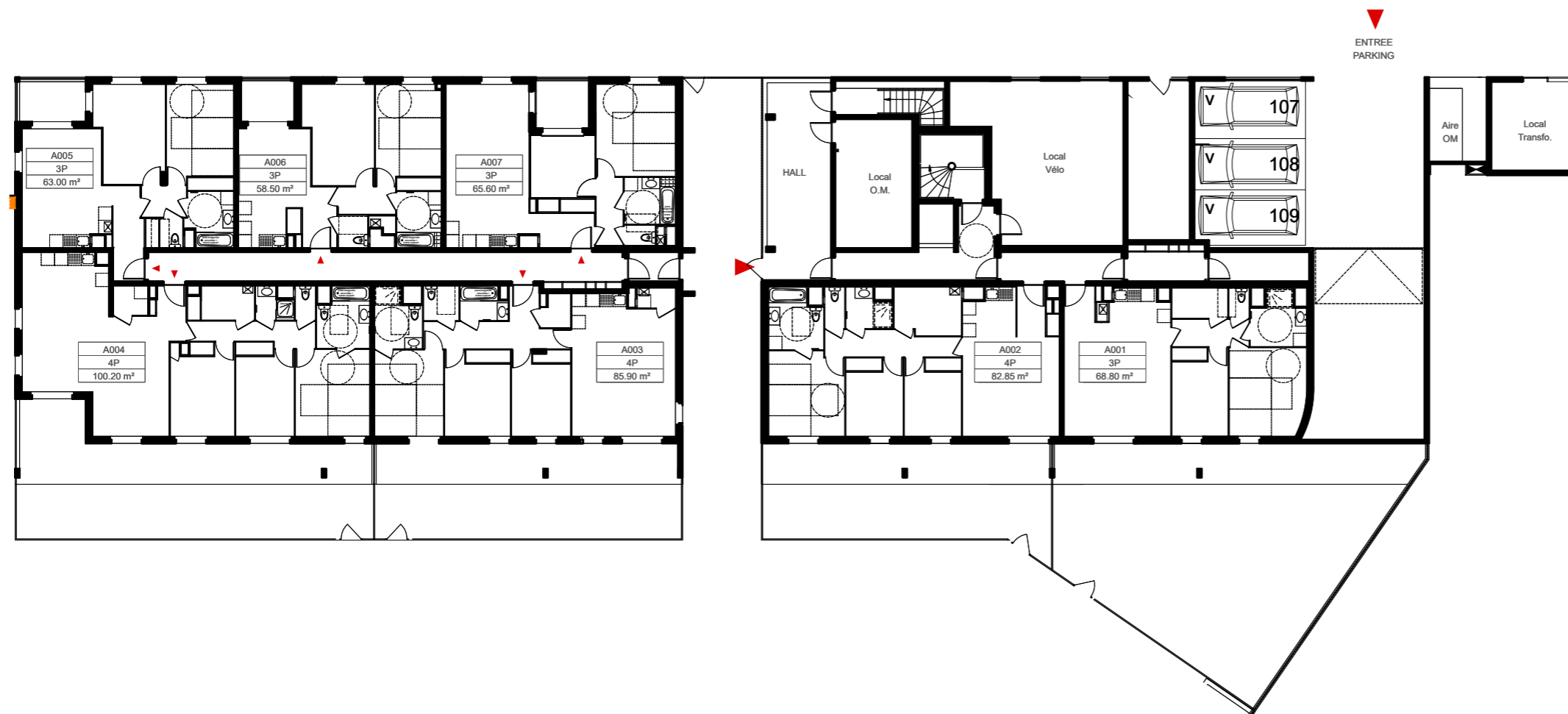
N

O E

Les Marelles

18-22 Rue de Morze
69360 - Ternay

Bâtiment A
RDC



Echelle : 1/250 e

NOTA: Des modifications sont susceptibles d'être apportées à ce plan en fonction des nécessités techniques de la réalisation, tant en ce qui concerne les dimensions libres et les côtes altimétriques que l'équipement. Les surfaces indiquées sont approximatives. Les retombées, soffites, faux plafonds, canalisations, ballon d'eau chaude, ainsi que l'emplacement des équipements sont figurés à titre indicatif / La surface des placards ou des dressings est incluse dans celle des pièces attenantes

l'Atelier 127
ARCHITECTES

27 rue de la Doua
69100 Villeurbanne

Tél : 04 78 93 00 47

15.05.2023

Indice 1

Les Marelles

18-22 Rue de Morze
69360 - Ternay

Bâtiments A, B et C
SOUS SOL



NOTA: Des modifications sont susceptibles d'être apportées à ce plan en fonction des nécessités techniques de la réalisation, tant en ce qui concerne les dimensions libres et les côtes altimétriques que l'équipement. Les surfaces indiquées sont approximatives. Les retombées, soffites, faux plafonds, canalisations, ballon d'eau chaude, ainsi que l'emplacement des équipements sont figurés à titre indicatif / La surface des placards ou des dressings est incluse dans celle des pièces attenantes

Echelle : 1/250 e