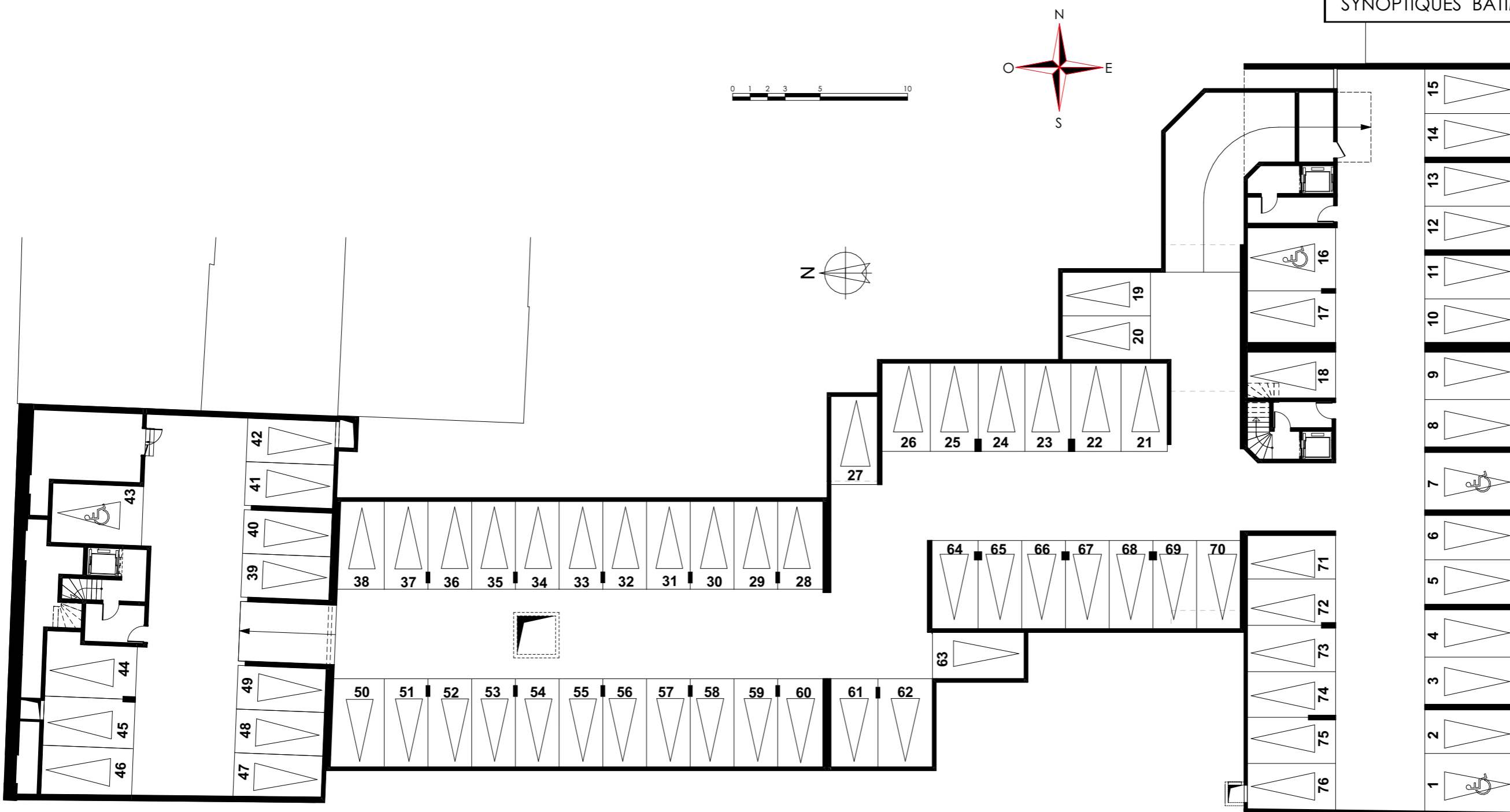


# Les Compagnons du Devoir

23 rue de Wassellonne et 12 rue d'Obernai  
67 000 - STRASBOURG

**SOUS-SOL**  
SYNOPTIQUES BATIMENTS A et B



**PROVISOIRE du 09/06/2022**

**NOTA :** Des modifications sont susceptibles d'être apportées à ce plan, en fonction des nécessités techniques de la réalisation, tant en ce qui concerne les dimensions libres que l'équipement. Les surfaces indiquées sont approximatives. Les retombées, soffites, faux-plafonds, canalisations, ballons d'eau chaude, ainsi que l'emplacement des équipements, sont figurés à titre indicatif. Les dimensions de radiateur ou convecteur ne sont pas contractuelles.