



Rue de Paris

Rue de Bergeonnes

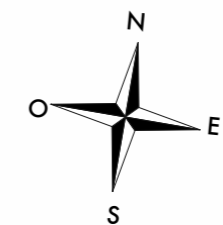
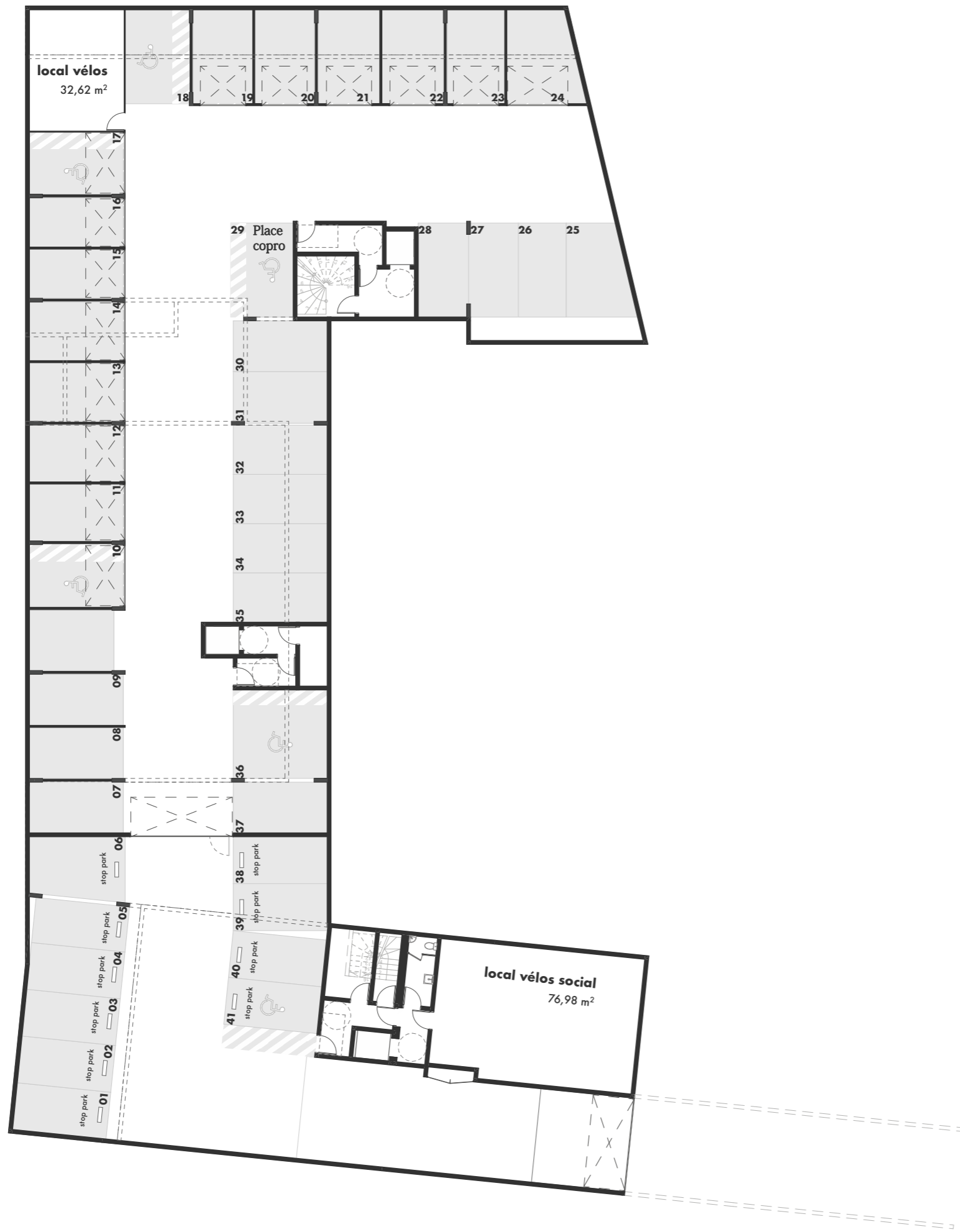
Accès piétons

Accès voitures

N


E

O



NOTA : Des modifications sont susceptibles d'être apportées à ce plan en fonction des nécessités techniques de la réalisation, tant en ce qui concerne les dimensions libres et les côtes altimétriques que l'équipement. Les surfaces indiquées sont approximatives. Les retombées, soffites, faux plafonds, canalisations, ballon d'eau chaude, ainsi que l'emplacement des équipements sont figurés à titre indicatif / La surface des placards ou des dressings est incluse dans celle des pièces attenantes.


La Tour de Salvagny

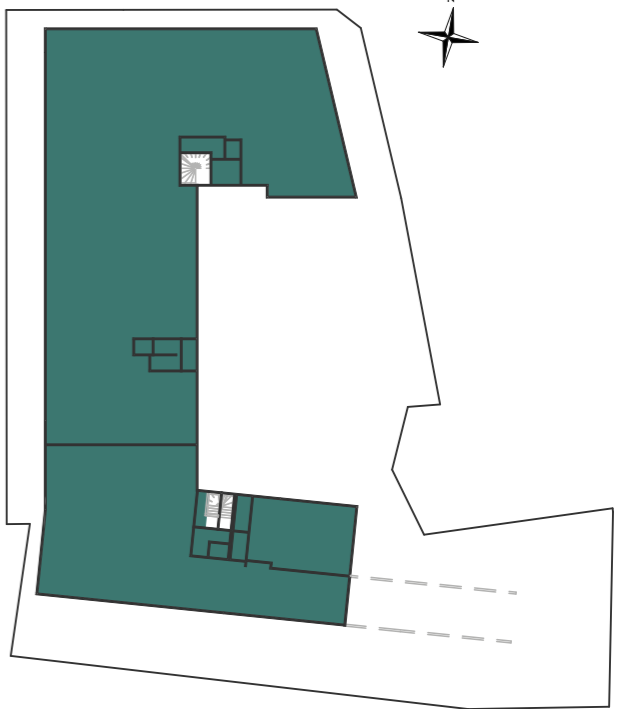



8 rue des Bergeonnes
69890 - LA TOUR DE SALVAGNY

Bâtiment A
Sous-sol

KAUFMAN & BROAD







Lignon Lurton Architectes Associés

13/04/2023
Indice D