

Nom réservataire	
Date	
Visa réservataire	
Visa réservant	

Coeur Armor

Rue Alsace Lorraine
22000 - Saint-Brieuc

PLAN MASSE



RUE ALSACE LORRAINE

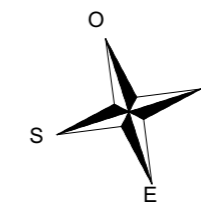
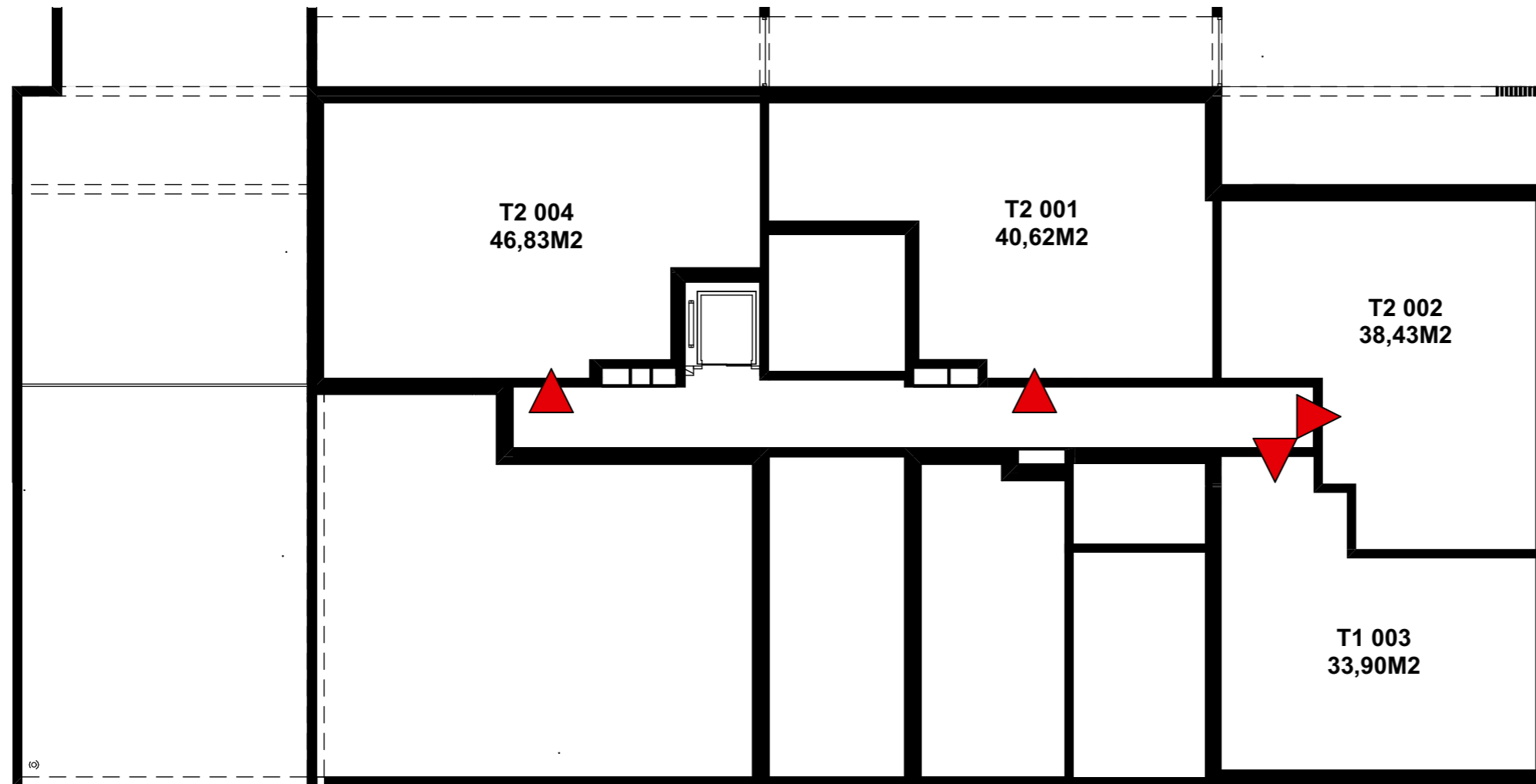
NOTA : Des modifications sont susceptibles d'être apportées à ce plan en fonction des nécessités techniques de la réalisation, tant en ce qui concerne les dimensions libres que l'équipement. Les surfaces indiquées sont approximatives. Les retombées, soffites, faux plafonds, canalisations, ballon d'eau chaude, ainsi que l'emplacement des équipements sont figurés à titre indicatif / La surface des placards ou des dressings est incluse dans celle des pièces attenantes.

Nom réservataire	
Date	
Visa réservataire	
Visa réservant	

Coeur Armor

Rue Alsace Lorraine
22000 - Saint-Brieuc

Niveau **RDC**



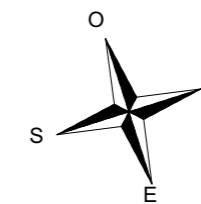
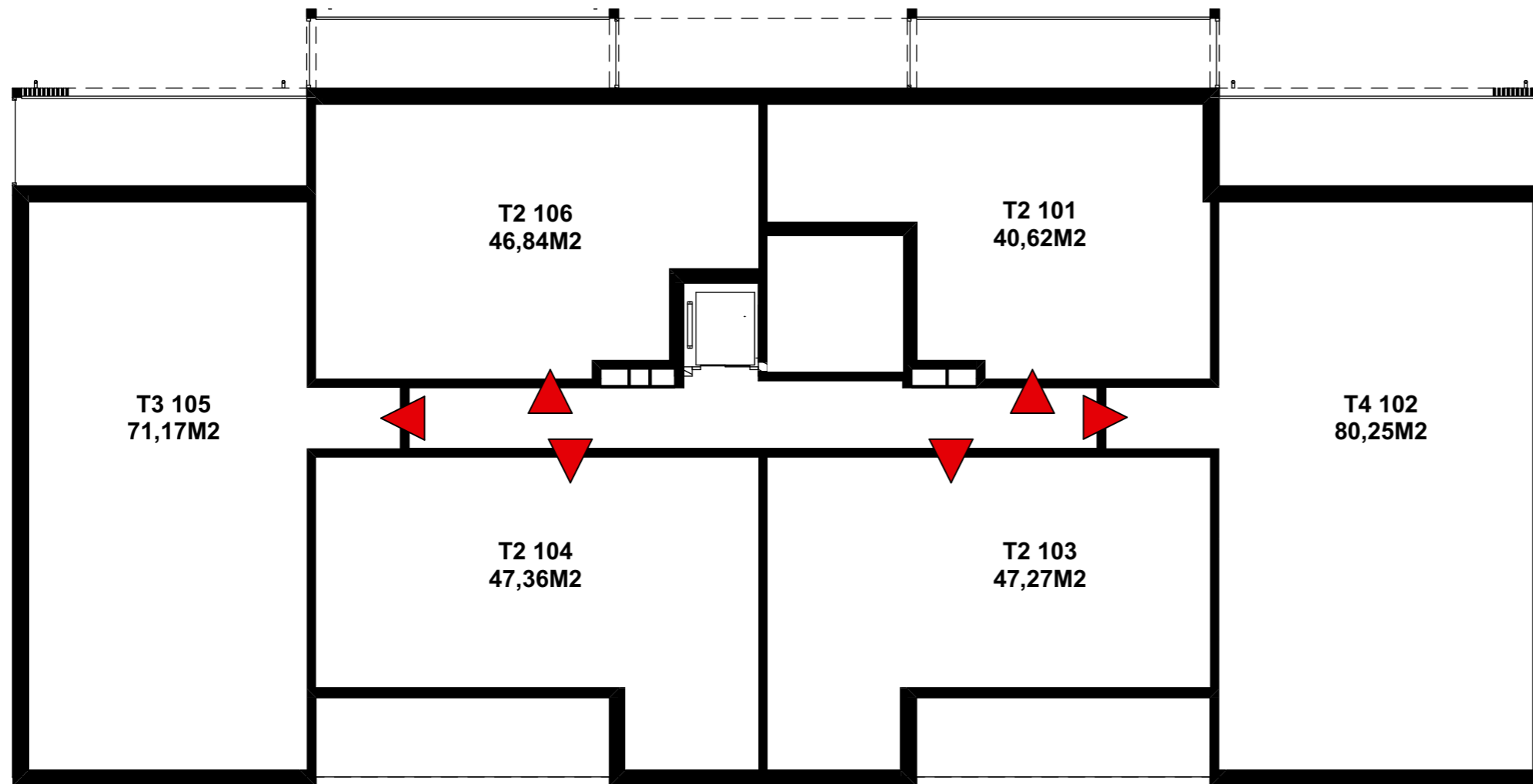
NOTA : Des modifications sont susceptibles d'être apportées à ce plan en fonction des nécessités techniques de la réalisation, tant en ce qui concerne les dimensions libres que l'équipement. Les surfaces indiquées sont approximatives. Les retombées, soffites, faux plafonds, canalisations, ballon d'eau chaude, ainsi que l'emplacement des équipements sont figurés à titre indicatif / La surface des placards ou des dressings est incluse dans celle des pièces attenantes.

Nom réservataire	
Date	
Visa réservataire	
Visa réservant	

Coeur Armor

Rue Alsace Lorraine
22000 - Saint-Brieuc

Niveau **R+1**

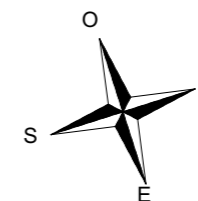
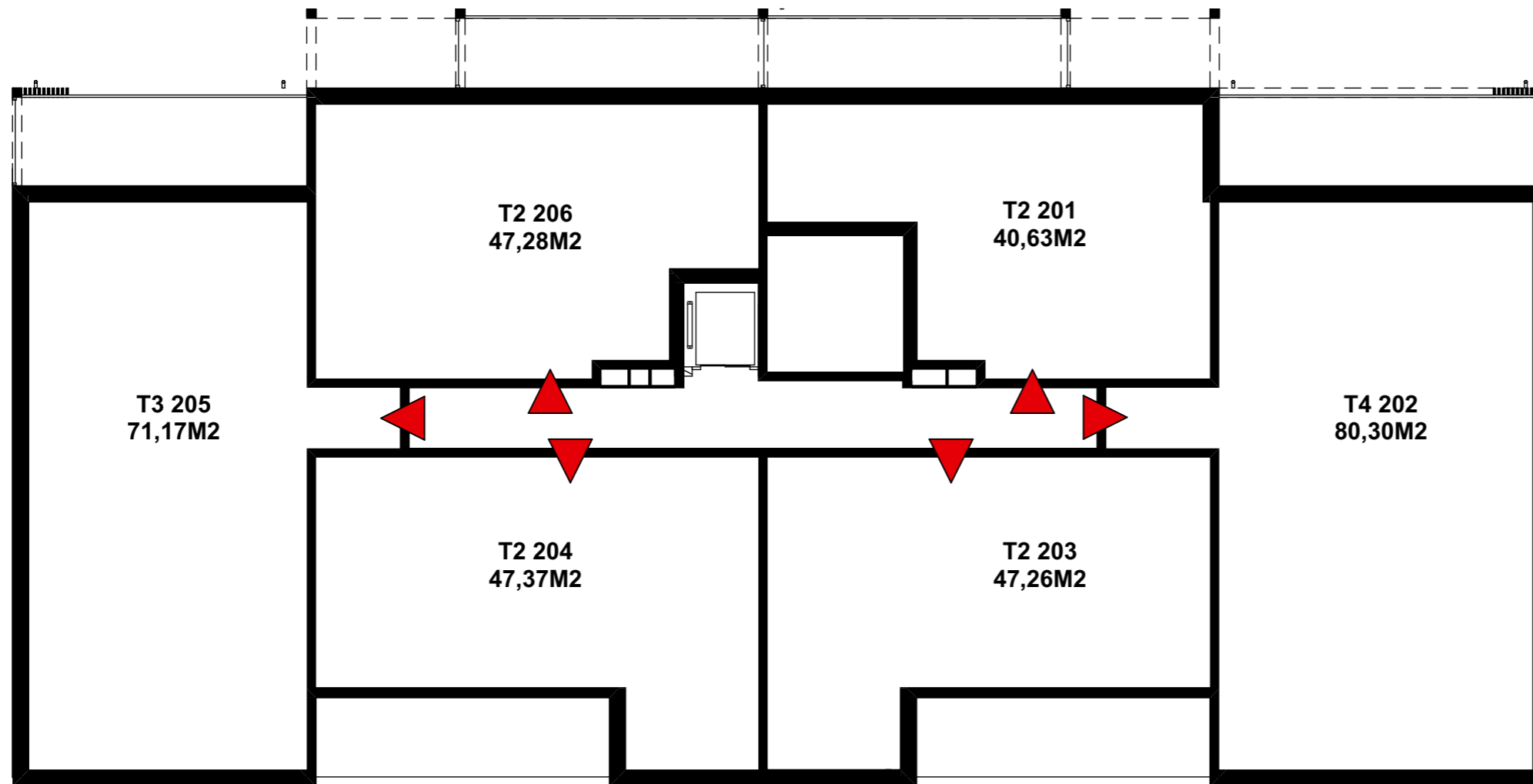


Nom réservataire	
Date	
Visa réservataire	
Visa réservant	

Coeur Armor

Rue Alsace Lorraine
22000 - Saint-Brieuc

Niveau **R+2**

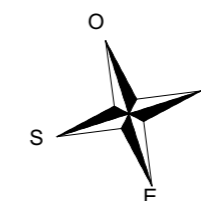
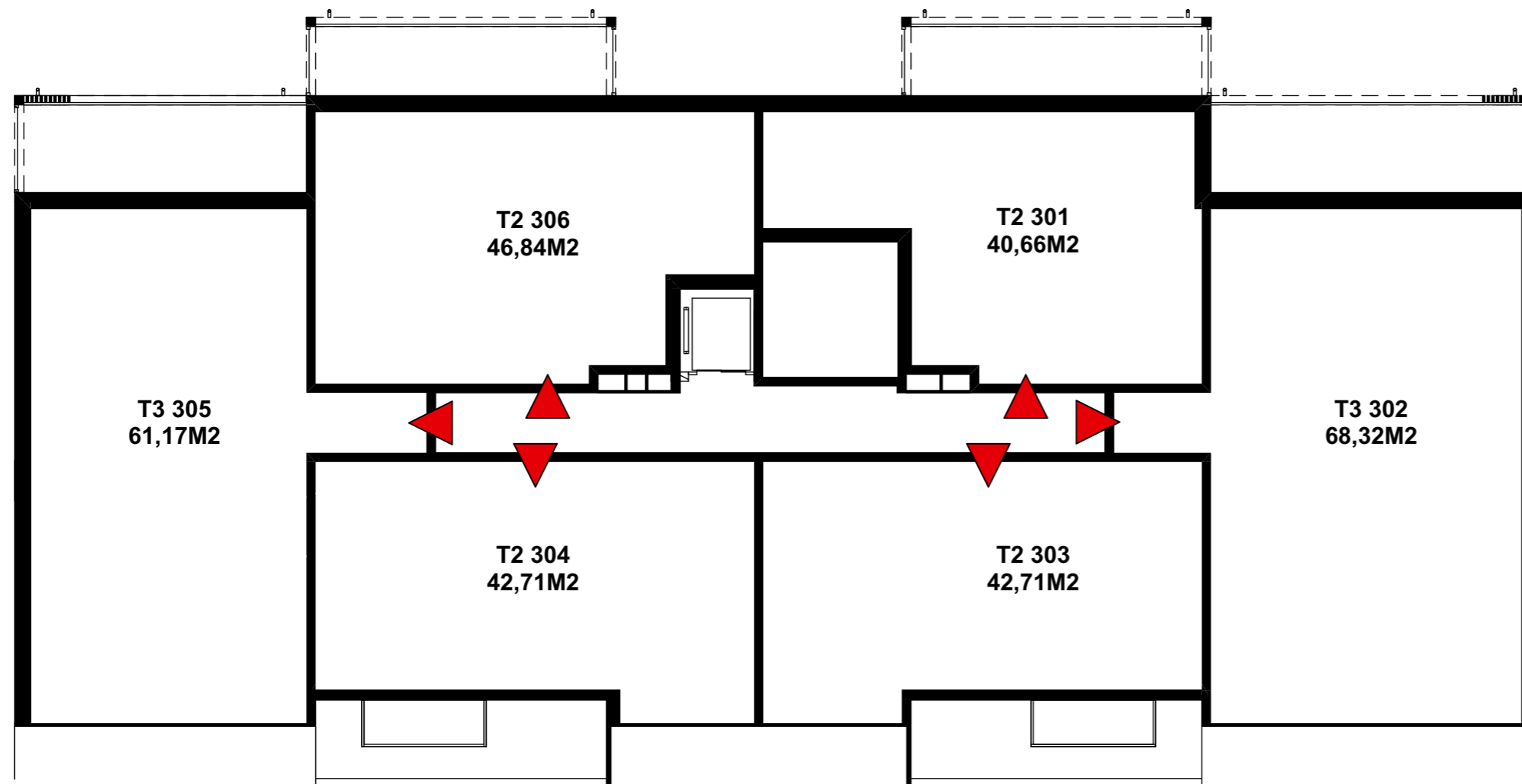


Nom réservataire	
Date	
Visa réservataire	
Visa réservant	

Coeur Armor

Rue Alsace Lorraine
22000 - Saint-Brieuc

Niveau **R+3**

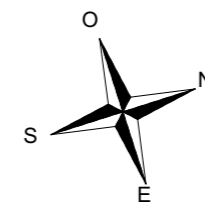
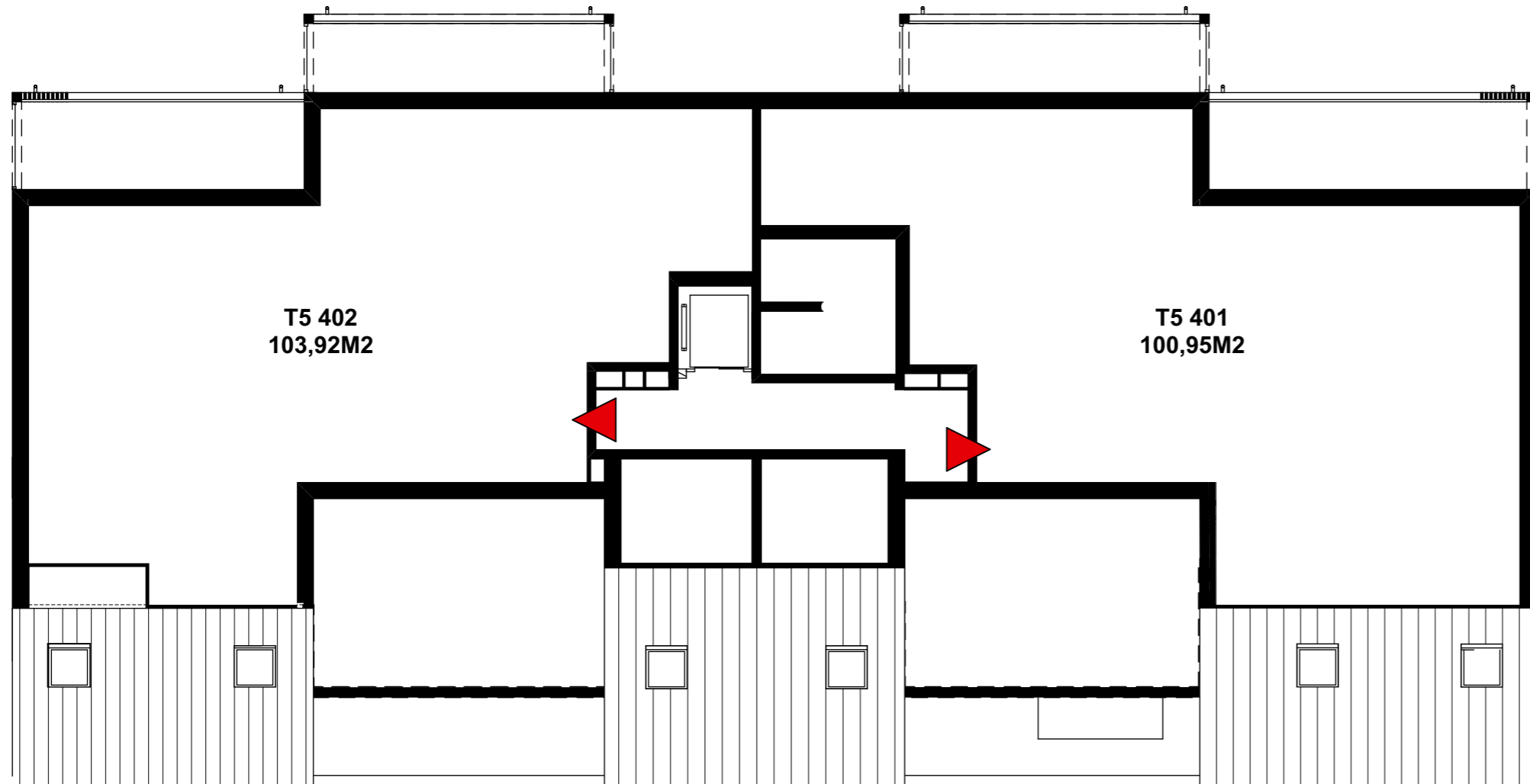


Nom réservataire	
Date	
Visa réservataire	
Visa réservant	

Coeur Armor

Rue Alsace Lorraine
22000 - Saint-Brieuc

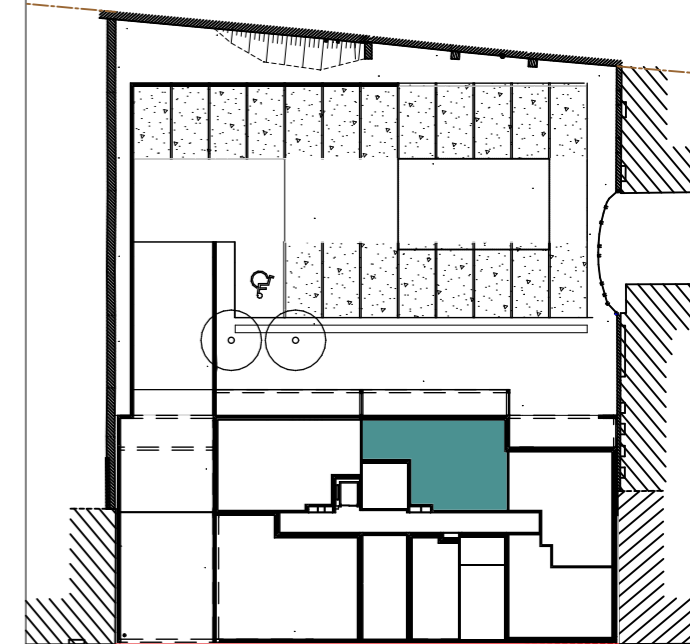
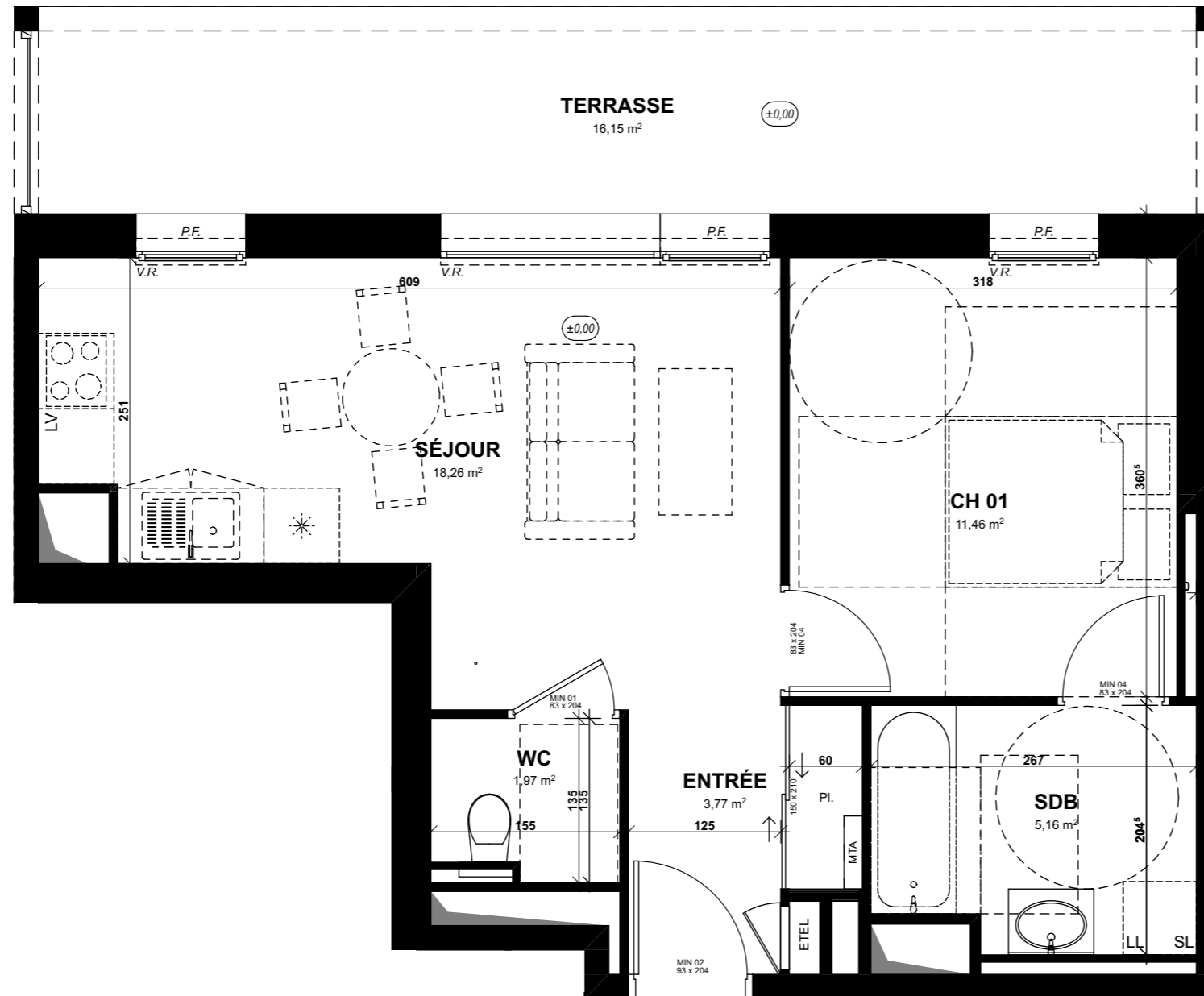
Niveau **R+4**



Coeur Armor

Rue Alsace Lorraine
22000 - Saint-Brieuc

2 pièces - 001
Rez-de-chaussée

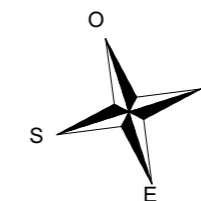


Surfaces Habitables

ENTRÉE	3,77
SÉJOUR	18,26
CH 01	11,46
SDB	5,16
WC	1,97
TOTAL	40,62 m²

Terrasse

Cellier



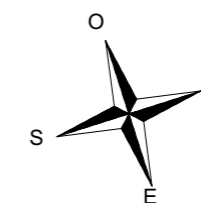
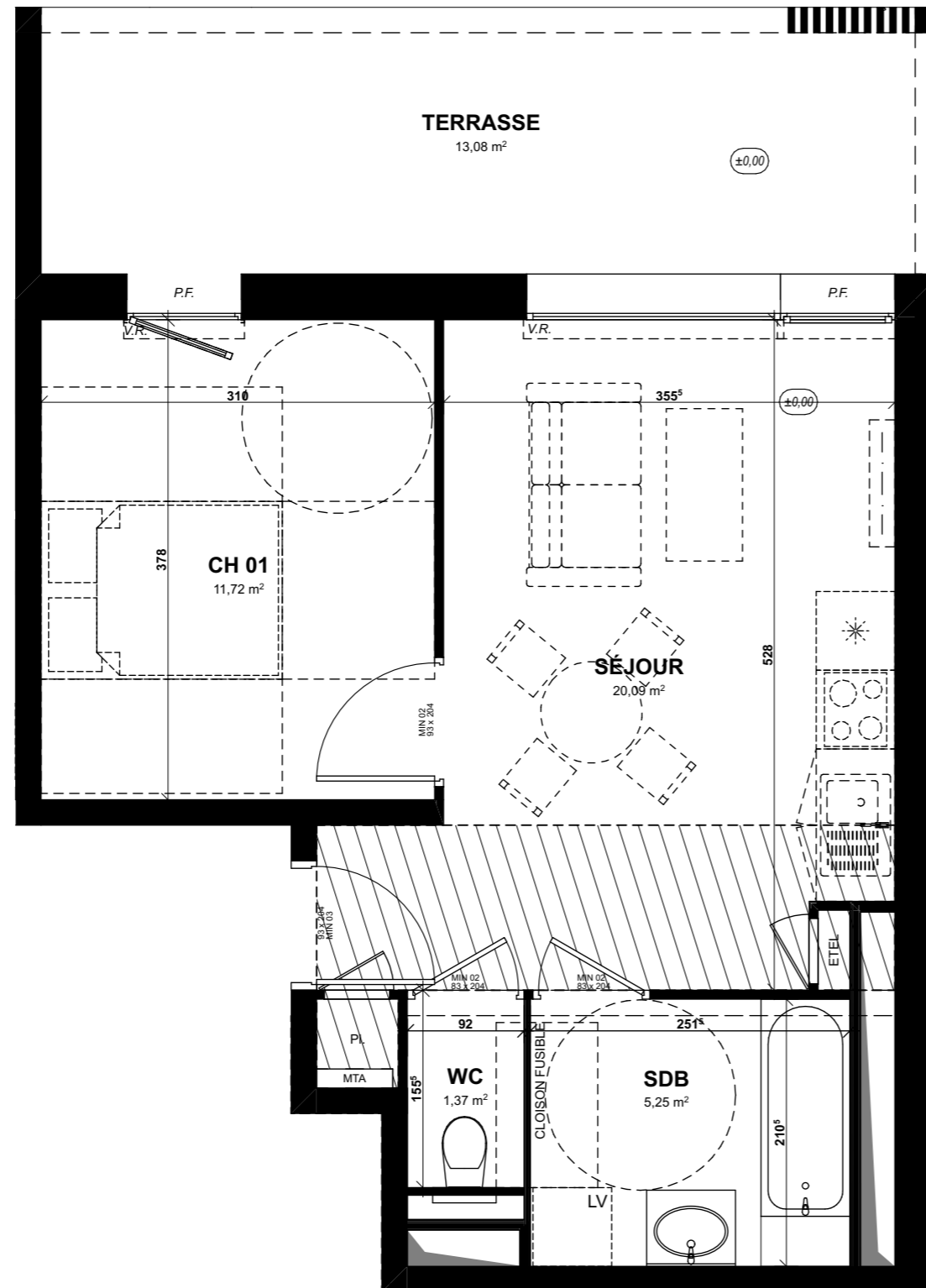
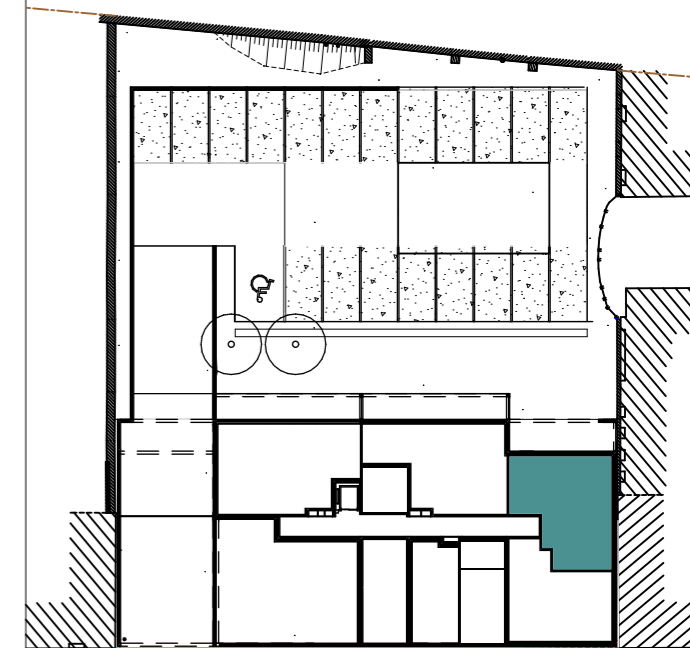
LÉGENDE: P.F. : Porte Fenêtre / F.A.B. : Fenêtre Allège Basse / V.R. : Volet Roulant / MTA : Module thermique / T.E. : Tableau Électrique / Pl. : Placard / CUI. : Cuisson / * : Réfrigérateur / L.L. : Lave Linge / L.V. : Lave Vaisselle / Soffite, faux plafond / Espace BUREAU / Niveau (+0,15)

NOTA : Des modifications sont susceptibles d'être apportées à ce plan en fonction des nécessités techniques de la réalisation, tant en ce qui concerne les dimensions libres que l'équipement. Les surfaces indiquées sont approximatives. Les retombées, soffites, faux plafonds, canalisations, ballon d'eau chaude, ainsi que l'emplacement des équipements sont figurés à titre indicatif / La surface des placards ou des dressings est incluse dans celle des pièces attenantes.

Coeur Armor

Rue Alsace Lorraine
22000 - Saint-Brieuc

2 pièces - 002
Rez-de-chaussée



Surfaces Habitables

SÉJOUR	20,09
CH 01	11,72
SDB	5,25
WC	1,37
TOTAL	38,43 m²

Terrasse

Cellier



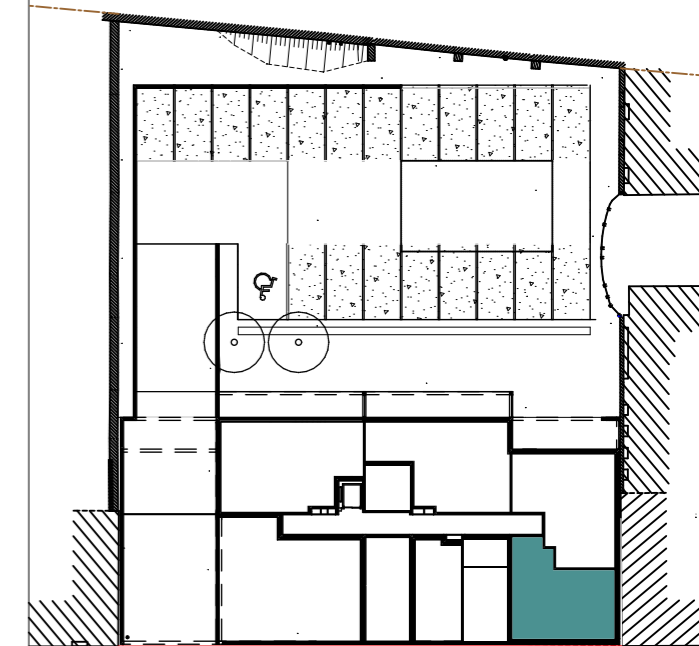
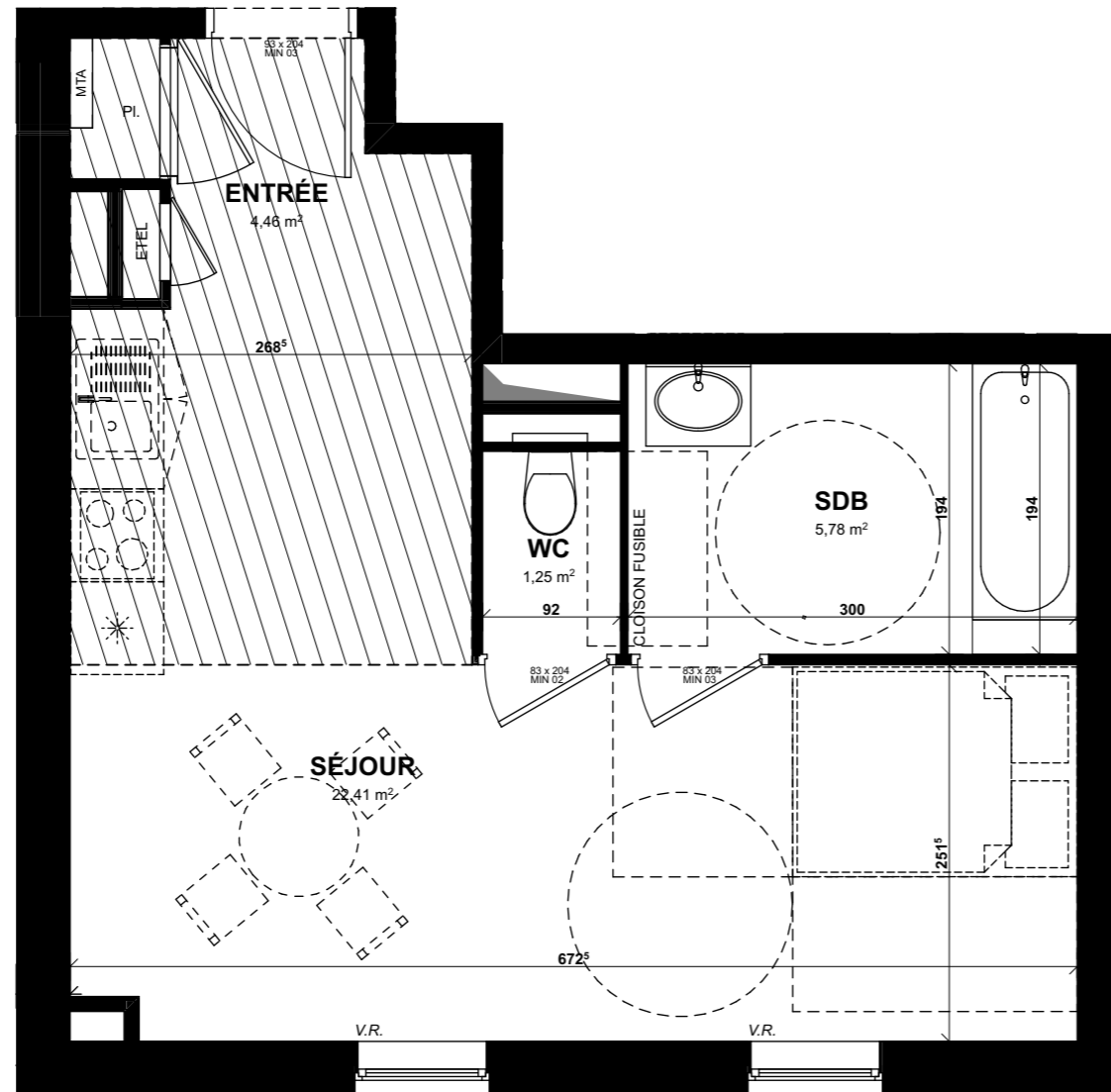
LÉGENDE : P.F. : Porte Fenêtre / F.A.B. : Fenêtre Allège Basse / V.R. : Volet Roulant / MTA : Module thermique / T.E. : Tableau Électrique / Pl. : Placard / CUI. : Cuisson / * : Réfrigérateur / L.L. : Lave Linge / L.V. : Lave Vaisselle / Soffite, faux plafond / Espace BUREAU / Niveau (+0,15)

NOTA : Des modifications sont susceptibles d'être apportées à ce plan en fonction des nécessités techniques de la réalisation, tant en ce qui concerne les dimensions libres que l'équipement. Les surfaces indiquées sont approximatives. Les retombées, soffites, faux plafonds, canalisations, ballon d'eau chaude, ainsi que l'emplacement des équipements sont figurés à titre indicatif / La surface des placards ou des dressings est incluse dans celle des pièces attenantes.

Coeur Armor

Rue Alsace Lorraine
22000 - Saint-Brieuc

1 pièce - 003
Rez-de-chaussée

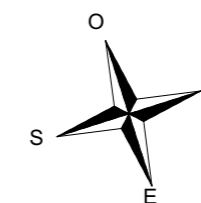


Surfaces Habitables

ENTRÉE	4,46
SÉJOUR	22,41
SDB	5,78
WC	1,25
TOTAL	33,90 m²

Terrasse

Cellier



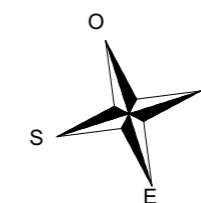
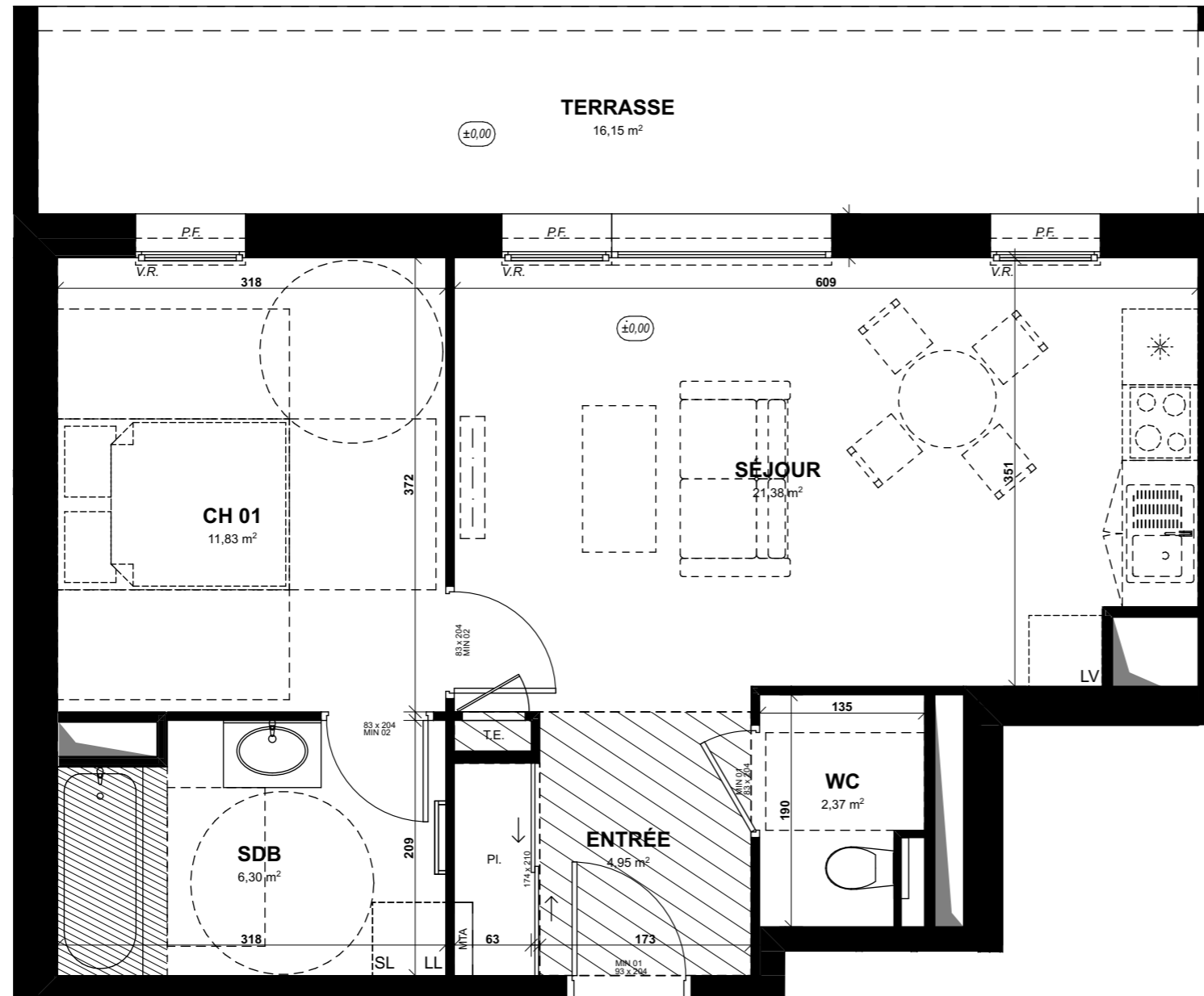
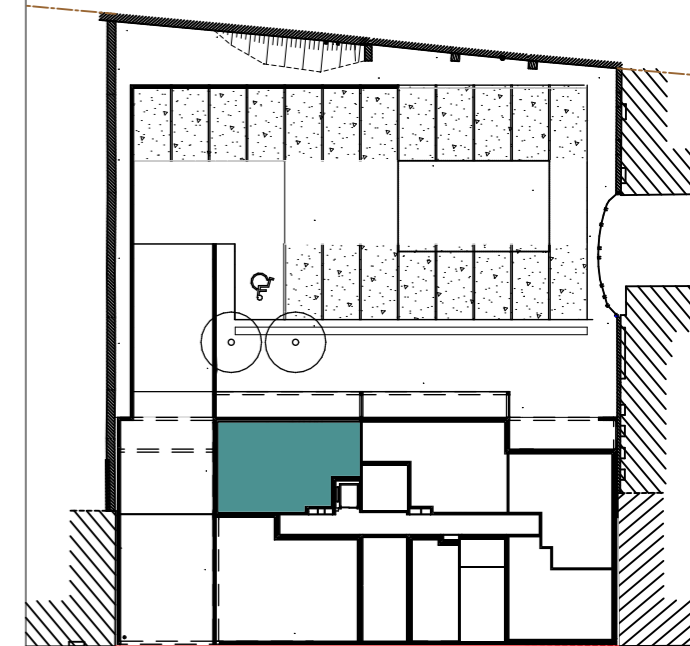
LÉGENDE : P.F. : Porte Fenêtre / F.A.B. : Fenêtre Allège Basse / V.R. : Volet Roulant / MTA : Module thermique / T.E. : Tableau Électrique / Pl. : Placard / CUI. : Cuisson / * : Réfrigérateur / L.L. : Lave Linge / L.V. : Lave Vaisselle / Soffite, faux plafond / Espace BUREAU / Niveau (+0,15)

NOTA : Des modifications sont susceptibles d'être apportées à ce plan en fonction des nécessités techniques de la réalisation, tant en ce qui concerne les dimensions libres que l'équipement. Les surfaces indiquées sont approximatives. Les retombées, soffites, faux plafonds, canalisations, ballon d'eau chaude, ainsi que l'emplacement des équipements sont figurés à titre indicatif / La surface des placards ou des dressings est incluse dans celle des pièces attenantes.

Coeur Armor

Rue Alsace Lorraine
22000 - Saint-Brieuc

2 pièces - 004
Rez-de-chaussée



Surfaces Habitables

ENTRÉE	4,95
SÉJOUR	21,38
CH 01	11,83
SDB	6,30
WC	2,37
TOTAL	46,83 m²

Terrasse

Cellier



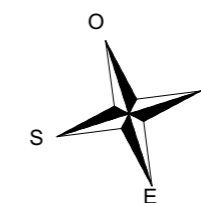
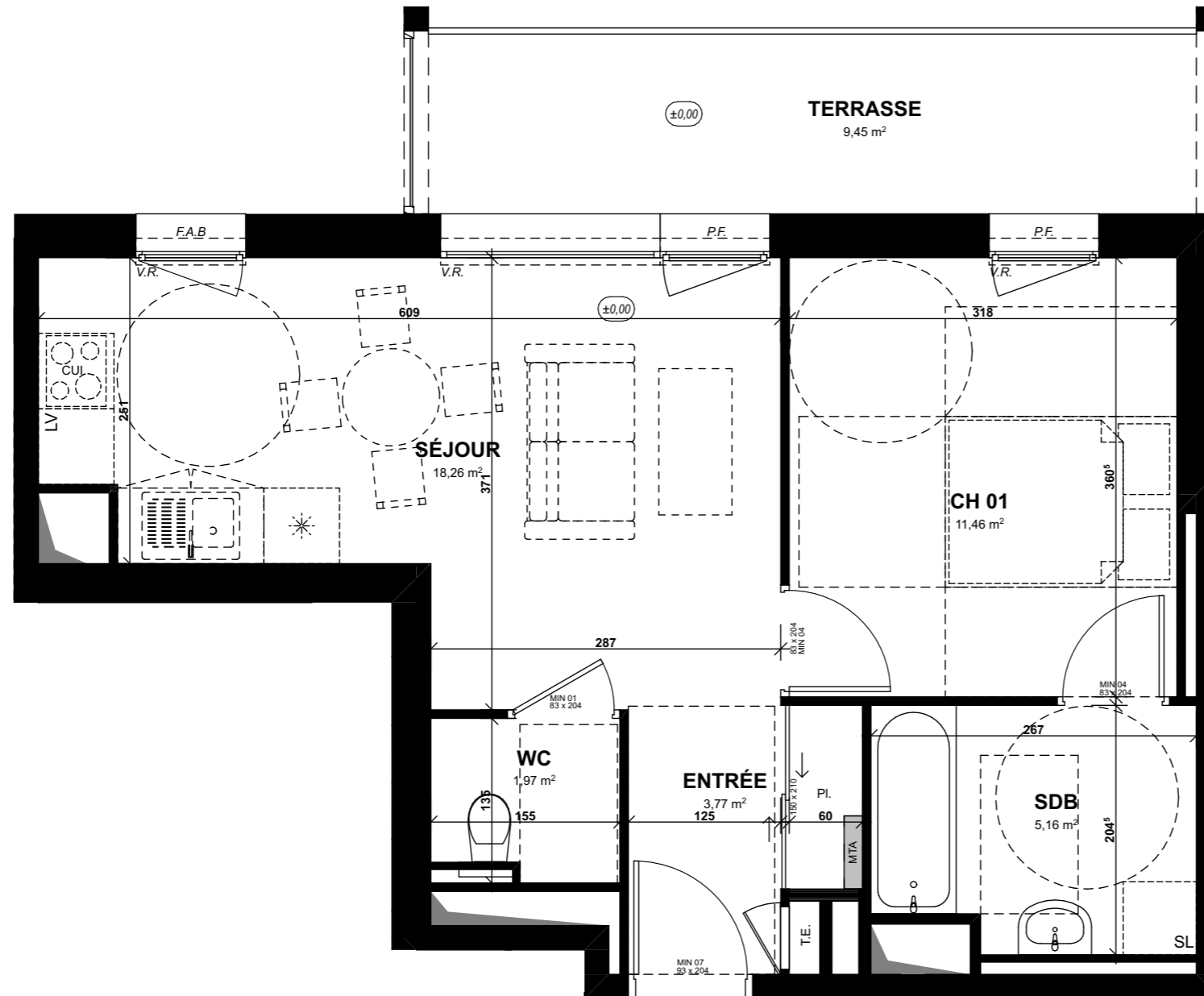
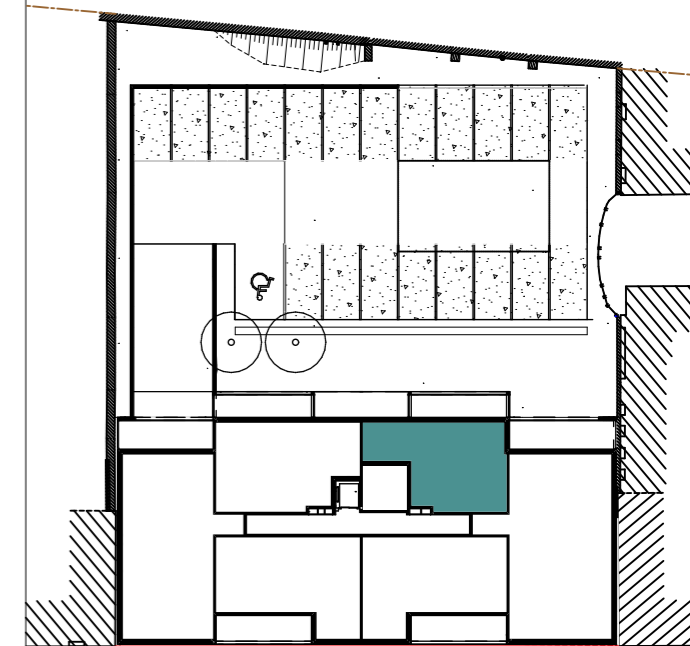
LÉGENDE : P.F. : Porte Fenêtre / F.A.B. : Fenêtre Allège Basse / V.R. : Volet Roulant / MTA : Module thermique / T.E. : Tableau Électrique / Pl. : Placard / CUI. : Cuisson / * : Réfrigérateur / LL. : Lave Linge / LV. : Lave Vaisselle / Soffite, faux plafond / Espace BUREAU / Niveau (+0,15)

NOTA : Des modifications sont susceptibles d'être apportées à ce plan en fonction des nécessités techniques de la réalisation, tant en ce qui concerne les dimensions libres que l'équipement. Les surfaces indiquées sont approximatives. Les retombées, soffites, faux plafonds, canalisations, ballon d'eau chaude, ainsi que l'emplacement des équipements sont figurés à titre indicatif / La surface des placards ou des dressings est incluse dans celle des pièces attenantes.

Coeur Armor

Rue Alsace Lorraine
22000 - Saint-Brieuc

2 pièces - 101
1^{er} étage



Surfaces Habitables

ENTRÉE	3,77
SÉJOUR	18,26
CH 01	11,46
SDB	5,16
WC	1,97
TOTAL	40,62 m²

Terrasse **9,45 m²**

Cellier



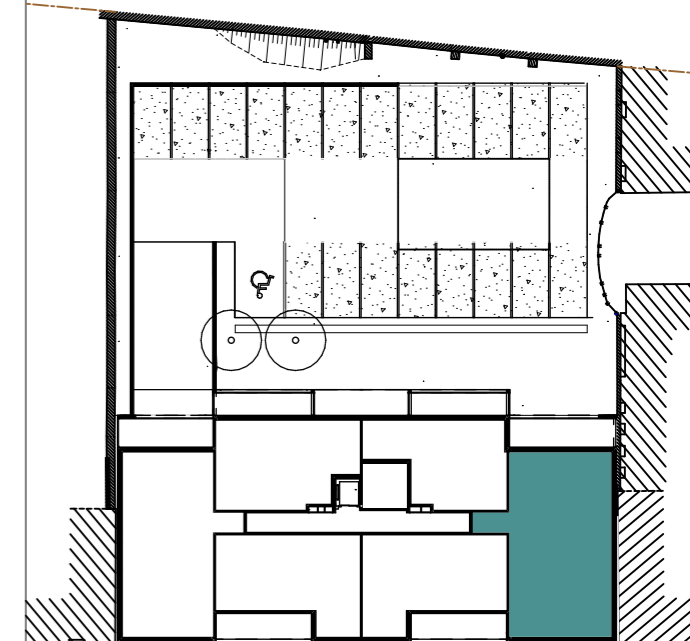
LÉGENDE : P.F. : Porte Fenêtre / F.A.B. : Fenêtre Allège Basse / V.R. : Volet Roulant / MTA : Module thermique / T.E. : Tableau Électrique / Pl. : Placard / CUI. : Cuisson / * : Réfrigérateur / L.L. : Lave Linge / L.V. : Lave Vaisselle / Soffite, faux plafond / Espace BUREAU / Niveau (+0,15)

NOTA : Des modifications sont susceptibles d'être apportées à ce plan en fonction des nécessités techniques de la réalisation, tant en ce qui concerne les dimensions libres que l'équipement. Les surfaces indiquées sont approximatives. Les retombées, soffites, faux plafonds, canalisations, ballon d'eau chaude, ainsi que l'emplacement des équipements sont figurés à titre indicatif / La surface des placards ou des dressings est incluse dans celle des pièces attenantes.

Coeur Armor

Rue Alsace Lorraine
22000 - Saint-Brieuc

4 pièces - 102
1^{er} étage

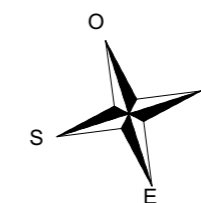
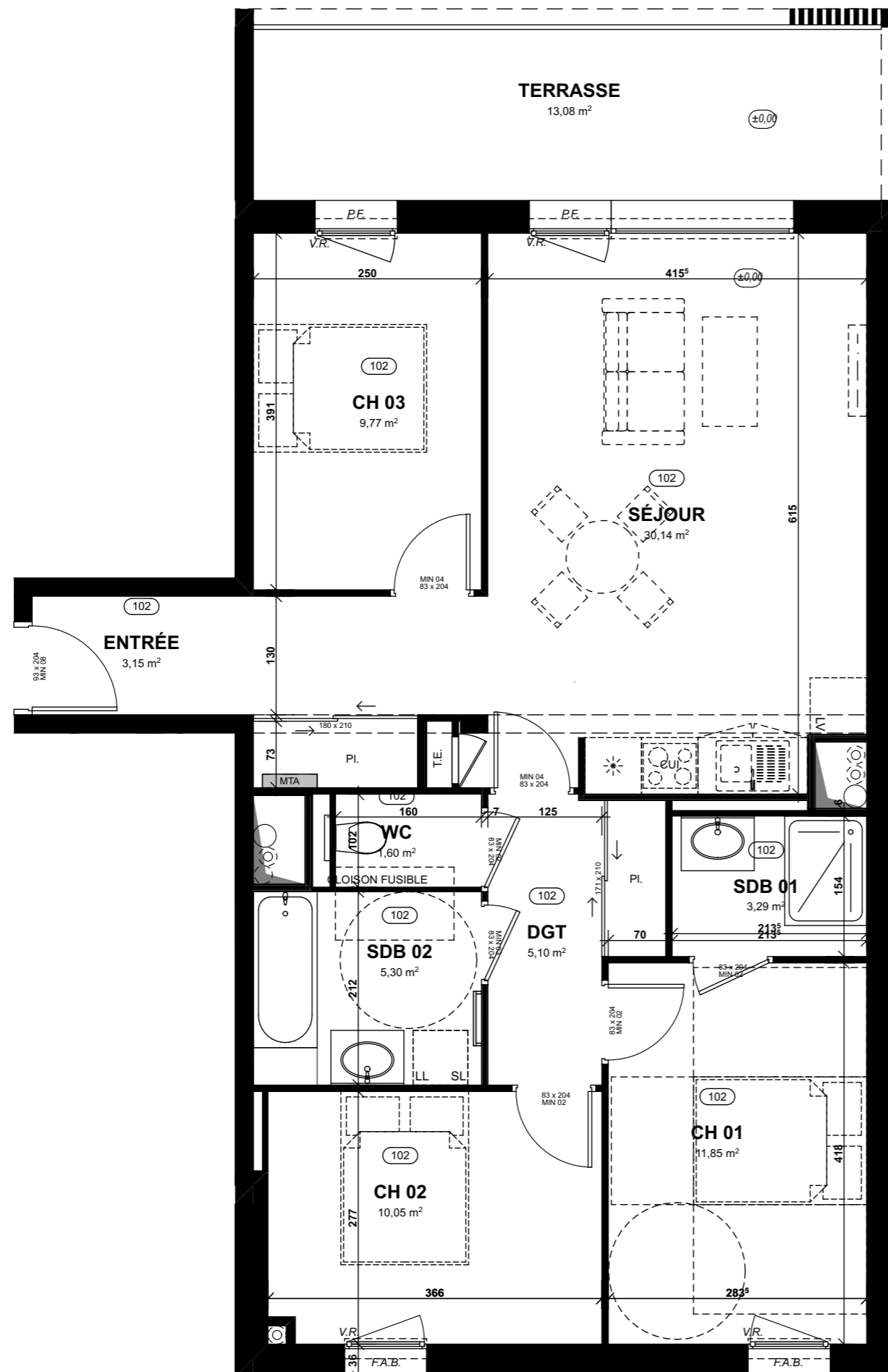


Surfaces Habitables

ENTRÉE	3,15
SÉJOUR	30,14
CH 01	11,85
CH 02	10,05
CH 03	9,77
DGT	5,10
SDB 01	3,29
SDB 02	5,30
WC	1,60
TOTAL	80,25 m²

Terrasse **13,08 m²**

Cellier



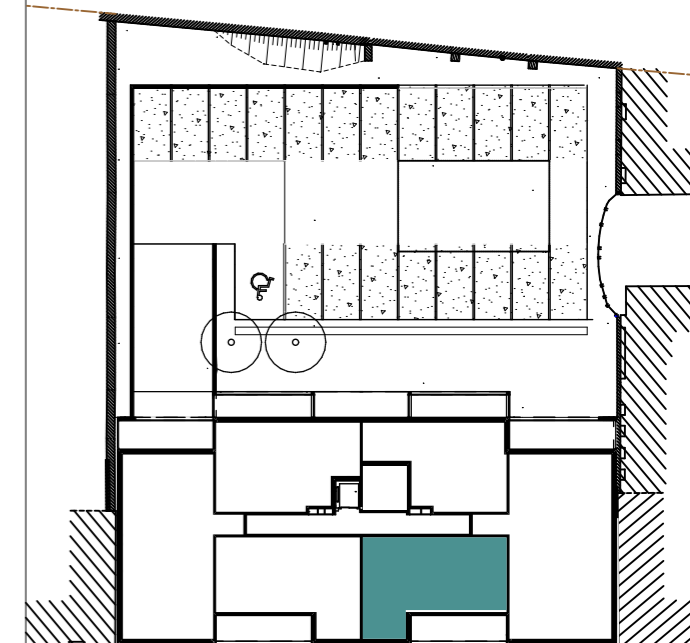
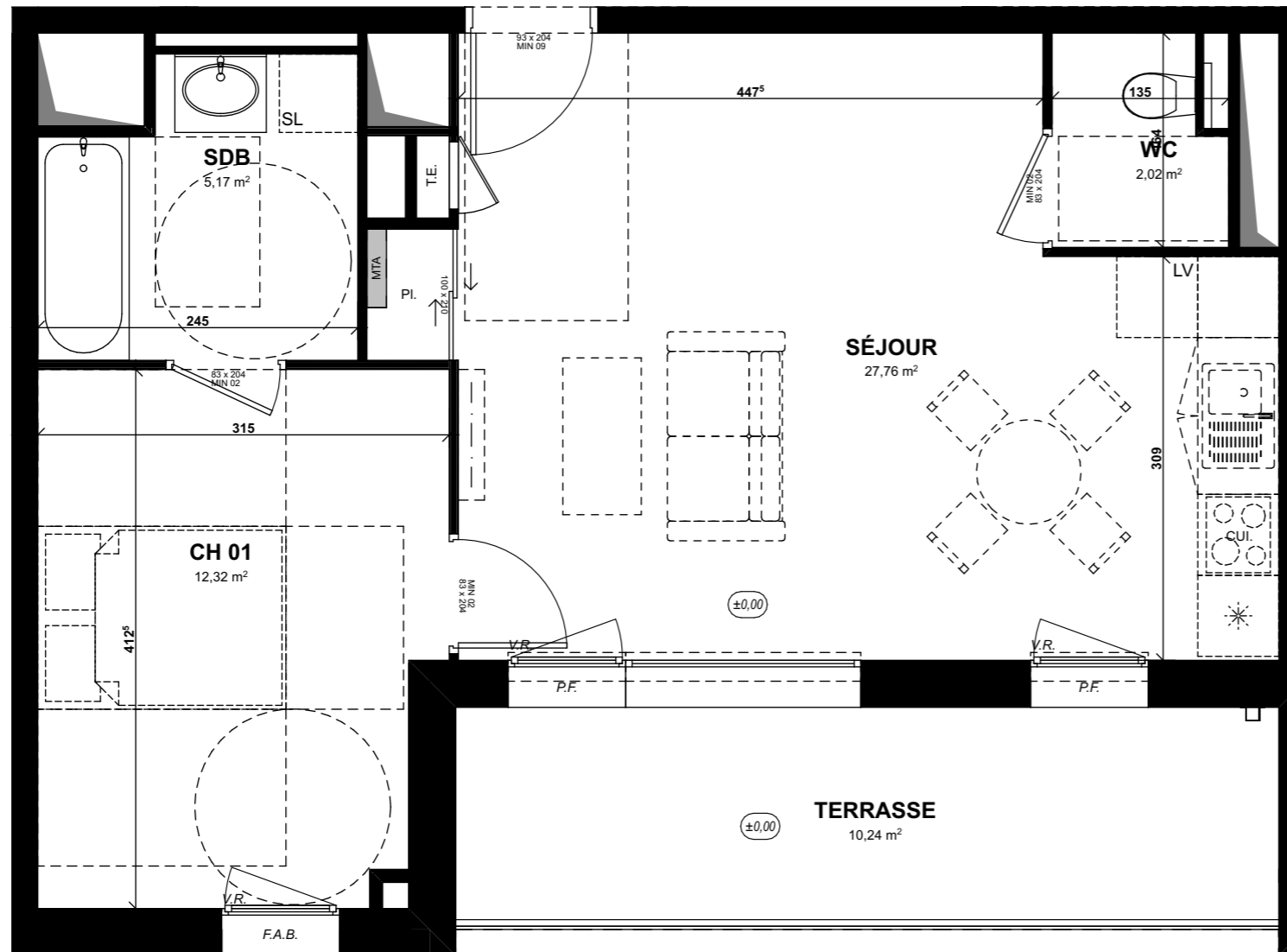
LÉGENDE : P.F. : Porte Fenêtre / F.A.B. : Fenêtre Allège Basse / V.R. : Volet Roulant / MTA : Module thermique / T.E. : Tableau Électrique / Pl. : Placard / CUI. : Cuisson / * : Réfrigérateur / LL. : Lave Linge / L.V. : Lave Vaisselle / Soffite, faux plafond / Espace BUREAU / Niveau (+0,15)

NOTA : Des modifications sont susceptibles d'être apportées à ce plan en fonction des nécessités techniques de la réalisation, tant en ce qui concerne les dimensions libres que l'équipement. Les surfaces indiquées sont approximatives. Les retombées, soffites, faux plafonds, canalisations, ballon d'eau chaude, ainsi que l'emplacement des équipements sont figurés à titre indicatif / La surface des placards ou des dressings est incluse dans celle des pièces attenantes.

Coeur Armor

Rue Alsace Lorraine
22000 - Saint-Brieuc

2 pièces - 103
1^{er} étage

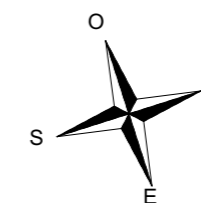


Surfaces Habitables

SÉJOUR	27,76
CH 01	12,32
SDB	5,17
WC	2,02
TOTAL	47,27 m²

Terrasse **10,24 m²**

Cellier



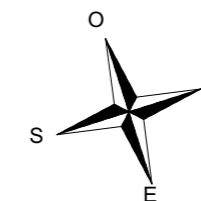
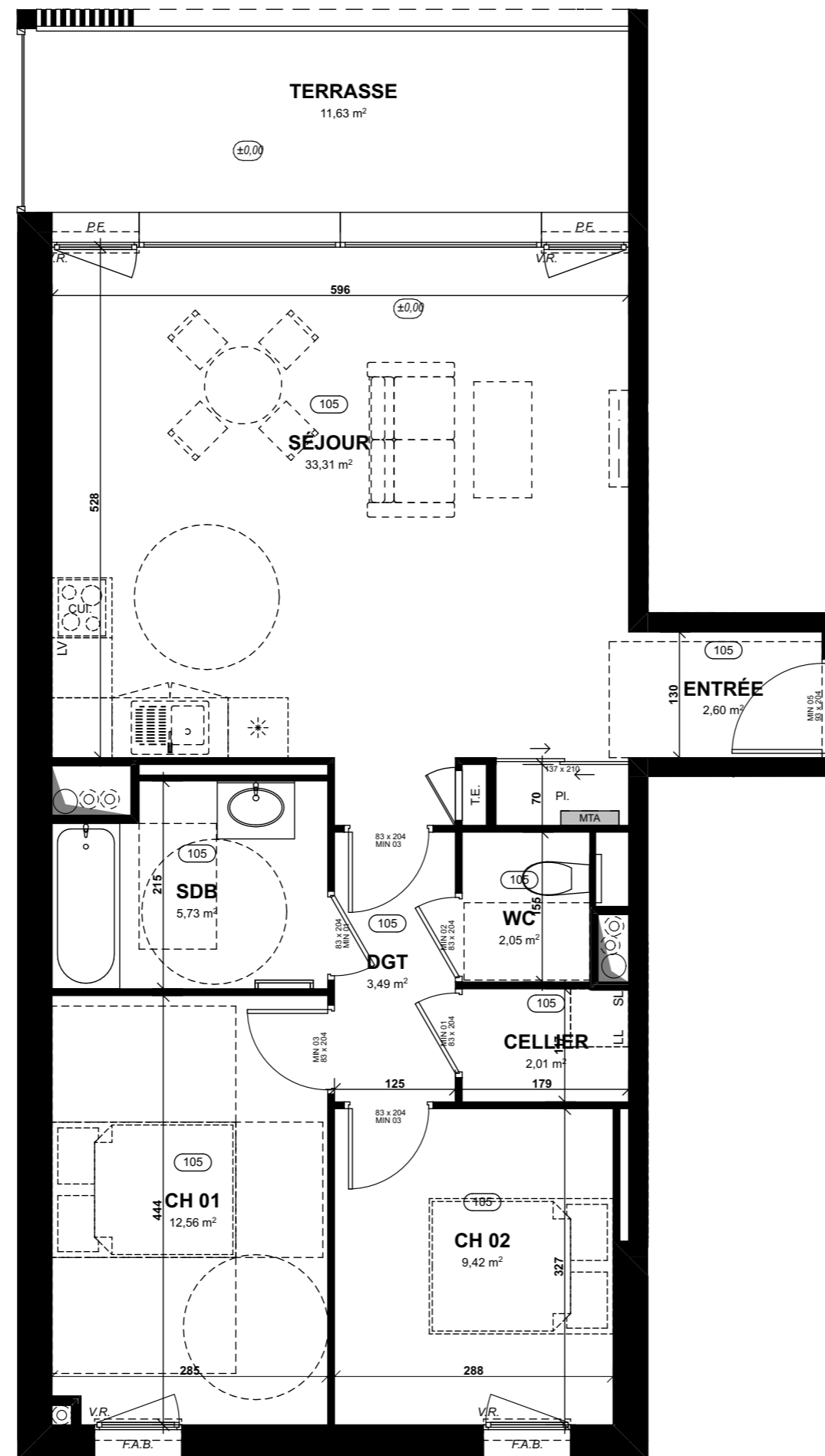
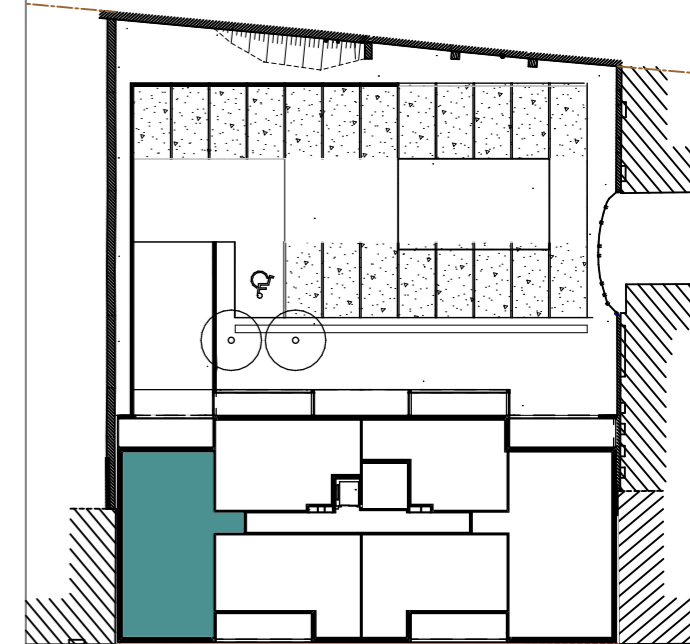
LÉGENDE : P.F. : Porte Fenêtre / F.A.B. : Fenêtre Allège Basse / V.R. : Volet Roulant / MTA : Module thermique / T.E. : Tableau Électrique / Pl. : Placard / CUI. : Cuisson / * : Réfrigérateur / L.L. : Lave Linge / L.V. : Lave Vaisselle / Soffite, faux plafond / Espace BUREAU / Niveau (+0,15)

NOTA : Des modifications sont susceptibles d'être apportées à ce plan en fonction des nécessités techniques de la réalisation, tant en ce qui concerne les dimensions libres que l'équipement. Les surfaces indiquées sont approximatives. Les retombées, soffites, faux plafonds, canalisations, ballon d'eau chaude, ainsi que l'emplacement des équipements sont figurés à titre indicatif / La surface des placards ou des dressings est incluse dans celle des pièces attenantes.

Coeur Armor

Rue Alsace Lorraine
22000 - Saint-Brieuc

3 pièces - 105
1^{er} étage



Surfaces Habitables

ENTRÉE	2,60
SÉJOUR	33,31
CH 01	12,56
CH 02	9,42
DGT	3,49
SDB	5,73
WC	2,05
CELLIER	2,01
TOTAL	71,17 m²

Terrasse **11,63 m²**

Cellier



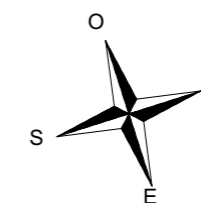
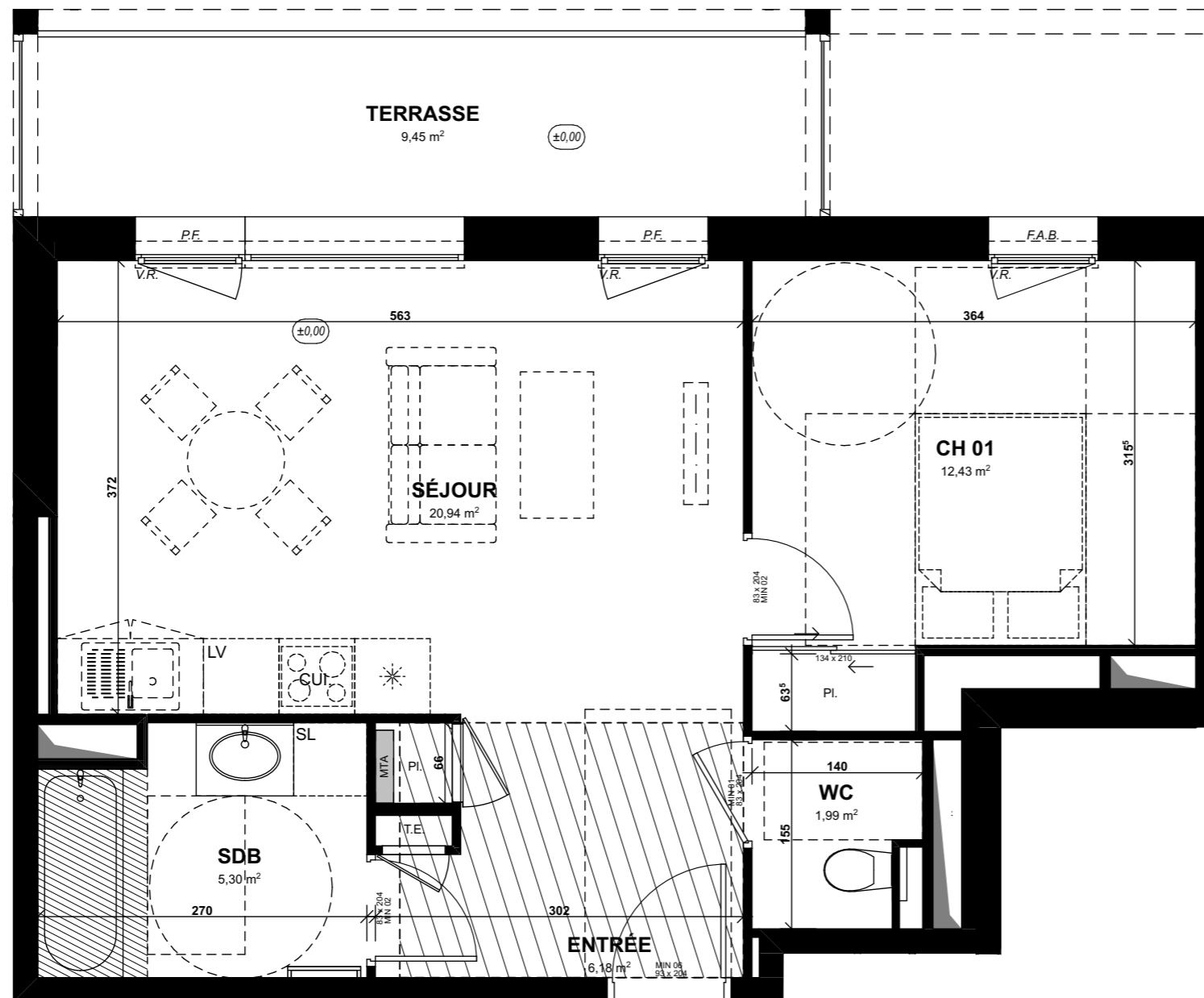
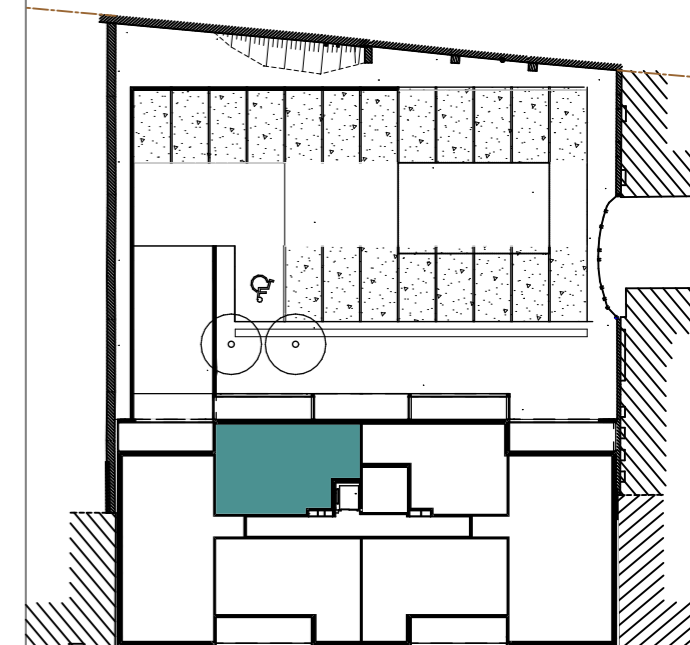
LÉGENDE : P.F. : Porte Fenêtre / F.A.B. : Fenêtre Allège Basse / V.R. : Volet Roulant / MTA : Module thermique / T.E. : Tableau Électrique / Pl. : Placard / CUI. : Cuisson / * : Réfrigérateur / L.L. : Lave Linge / L.V. : Lave Vaisselle / Soffite, faux plafond / Espace BUREAU / Niveau (+0,15)

NOTA : Des modifications sont susceptibles d'être apportées à ce plan en fonction des nécessités techniques de la réalisation, tant en ce qui concerne les dimensions libres que l'équipement. Les surfaces indiquées sont approximatives. Les retombées, soffites, faux plafonds, canalisations, ballon d'eau chaude, ainsi que l'emplacement des équipements sont figurés à titre indicatif / La surface des placards ou des dressings est incluse dans celle des pièces attenantes.

Coeur Armor

Rue Alsace Lorraine
22000 - Saint-Brieuc

2 pièces - 106
1^{er} étage



Surfaces Habitables

ENTRÉE	6,18
SÉJOUR	20,94
CH 01	12,43
SDB	5,30
WC	1,99
TOTAL	46,84 m²

Terrasse **9,45 m²**

Cellier



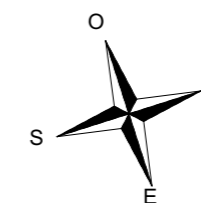
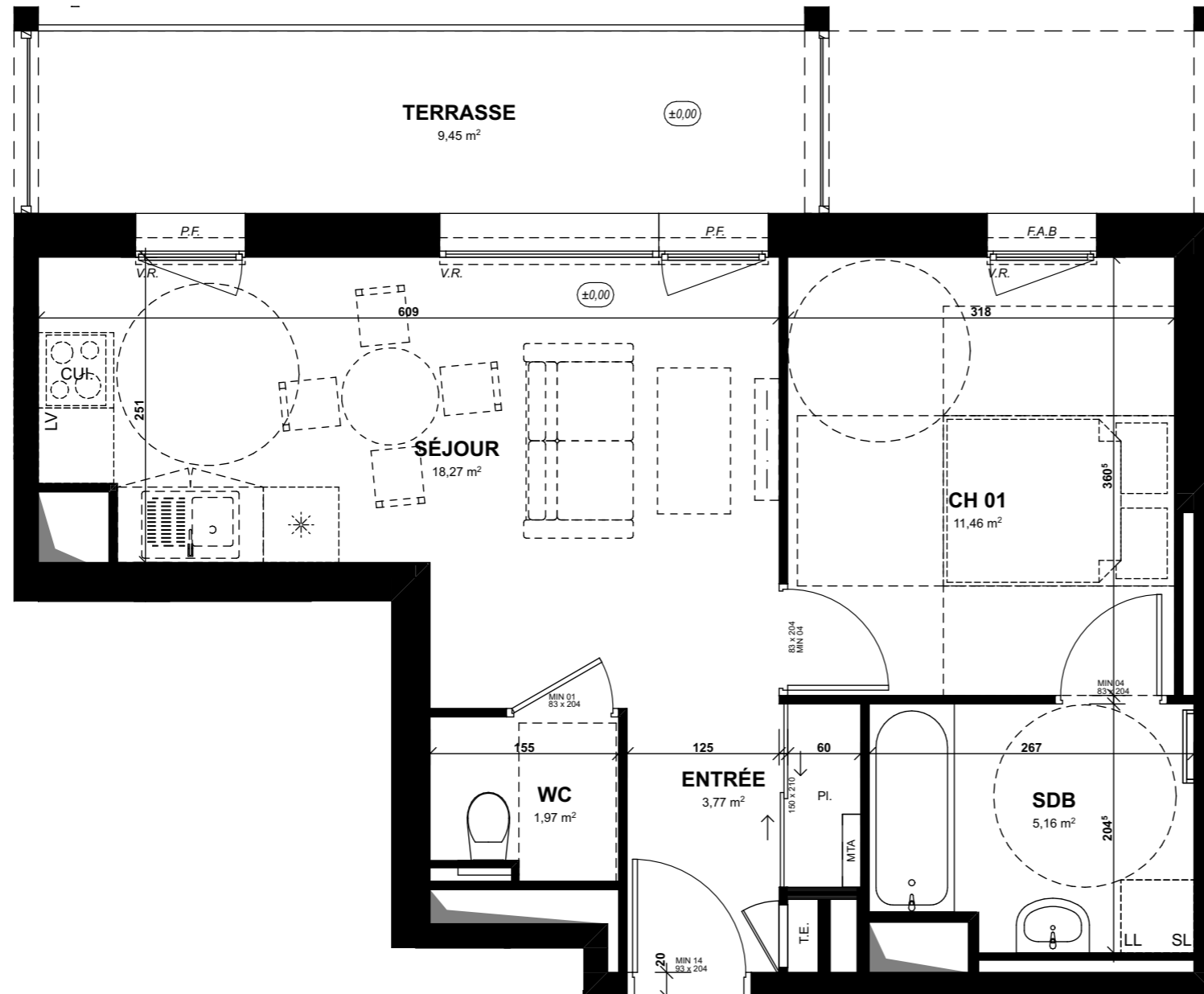
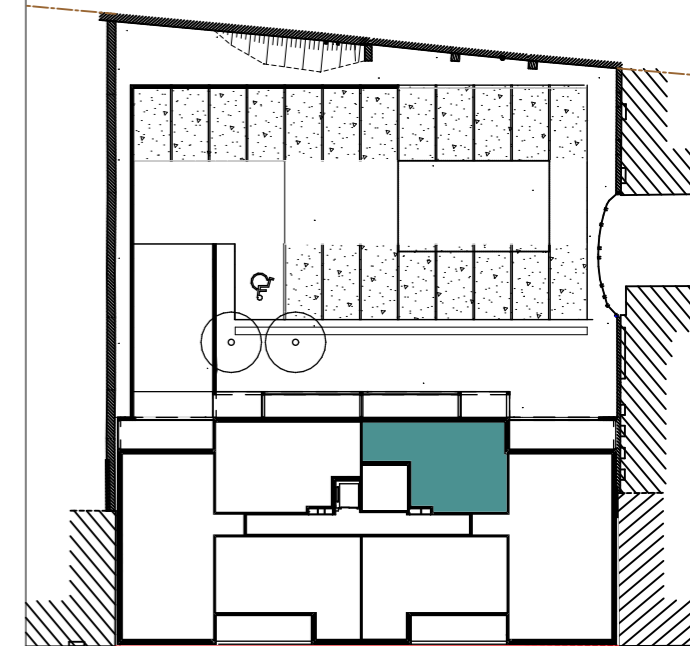
LÉGENDE: P.F. : Porte Fenêtre / F.A.B. : Fenêtre Allège Basse / V.R. : Volet Roulant / M.T.A. : Module thermique / T.E. : Tableau Électrique / Pl. : Placard / CUI. : Cuisson / * : Réfrigérateur / L.L. : Lave Linge / L.V. : Lave Vaisselle / Soffite, faux plafond / Espace BUREAU / Niveau (+0,15)

NOTA : Des modifications sont susceptibles d'être apportées à ce plan en fonction des nécessités techniques de la réalisation, tant en ce qui concerne les dimensions libres que l'équipement. Les surfaces indiquées sont approximatives. Les retombées, soffites, faux plafonds, canalisations, ballon d'eau chaude, ainsi que l'emplacement des équipements sont figurés à titre indicatif / La surface des placards ou des dressings est incluse dans celle des pièces attenantes.

Coeur Armor

Rue Alsace Lorraine
22000 - Saint-Brieuc

2 pièces - 201
2^{ème} étage



Surfaces Habitables

ENTRÉE	3,77
SÉJOUR	18,27
CH 01	11,46
SDB	5,16
WC	1,97
TOTAL	40,63 m²

Terrasse **9,45 m²**

Cellier



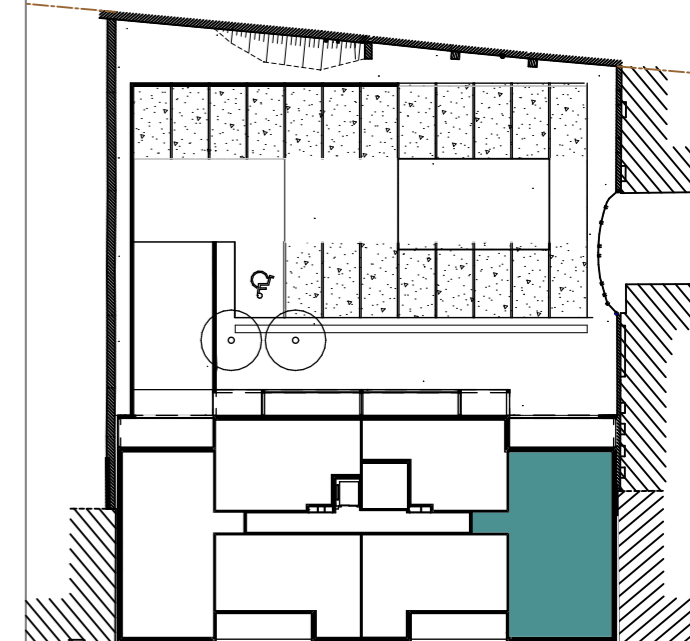
LÉGENDE : P.F. : Porte Fenêtre / F.A.B. : Fenêtre Allège Basse / V.R. : Volet Roulant / MTA : Module thermique / T.E. : Tableau Électrique / PL. : Placard / CUI. : Cuisson / * : Réfrigérateur / L.L. : Lave Linge / L.V. : Lave Vaisselle / Soffite, faux plafond / Espace BUREAU / Niveau ±0,15

NOTA : Des modifications sont susceptibles d'être apportées à ce plan en fonction des nécessités techniques de la réalisation, tant en ce qui concerne les dimensions libres que l'équipement. Les surfaces indiquées sont approximatives. Les retombées, soffites, faux plafonds, canalisations, ballon d'eau chaude, ainsi que l'emplacement des équipements sont figurés à titre indicatif / La surface des placards ou des dressings est incluse dans celle des pièces attenantes.

Coeur Armor

Rue Alsace Lorraine
22000 - Saint-Briec

4 pièces - 202
2^{ème} étage

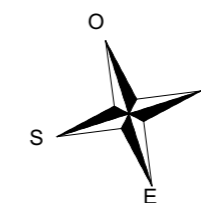
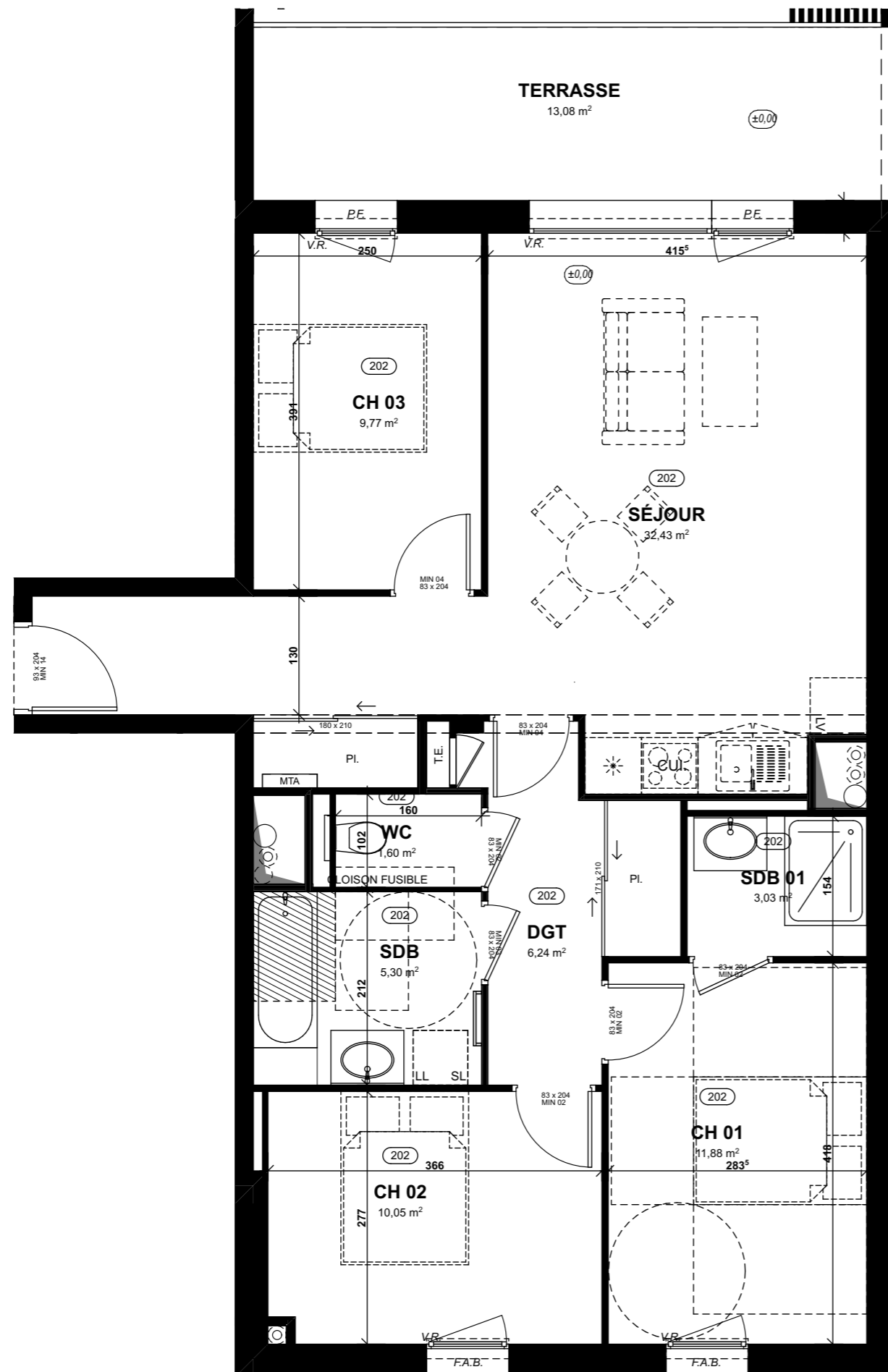


Surfaces Habitables

SÉJOUR	32,43
CH 01	11,88
CH 02	10,05
CH 03	9,77
DGT	6,24
SDB	5,30
SDB 01	3,03
WC	1,60
TOTAL	80,30 m²

Terrasse **13,08 m²**

Cellier



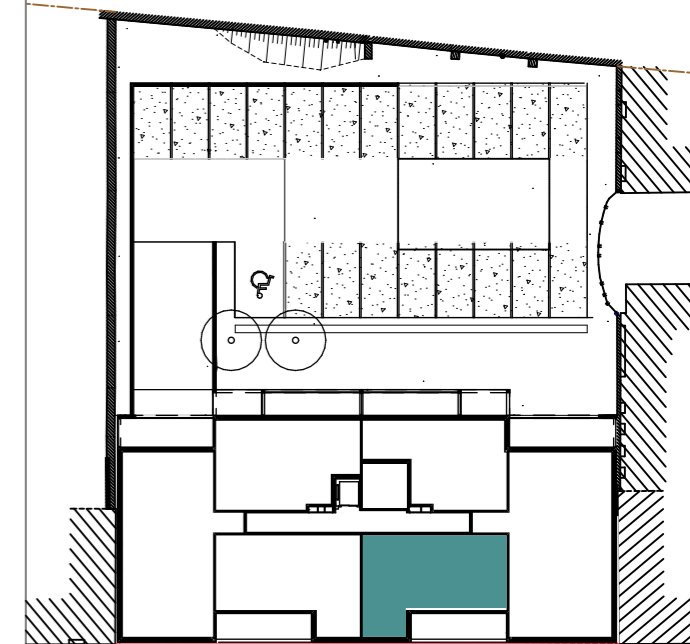
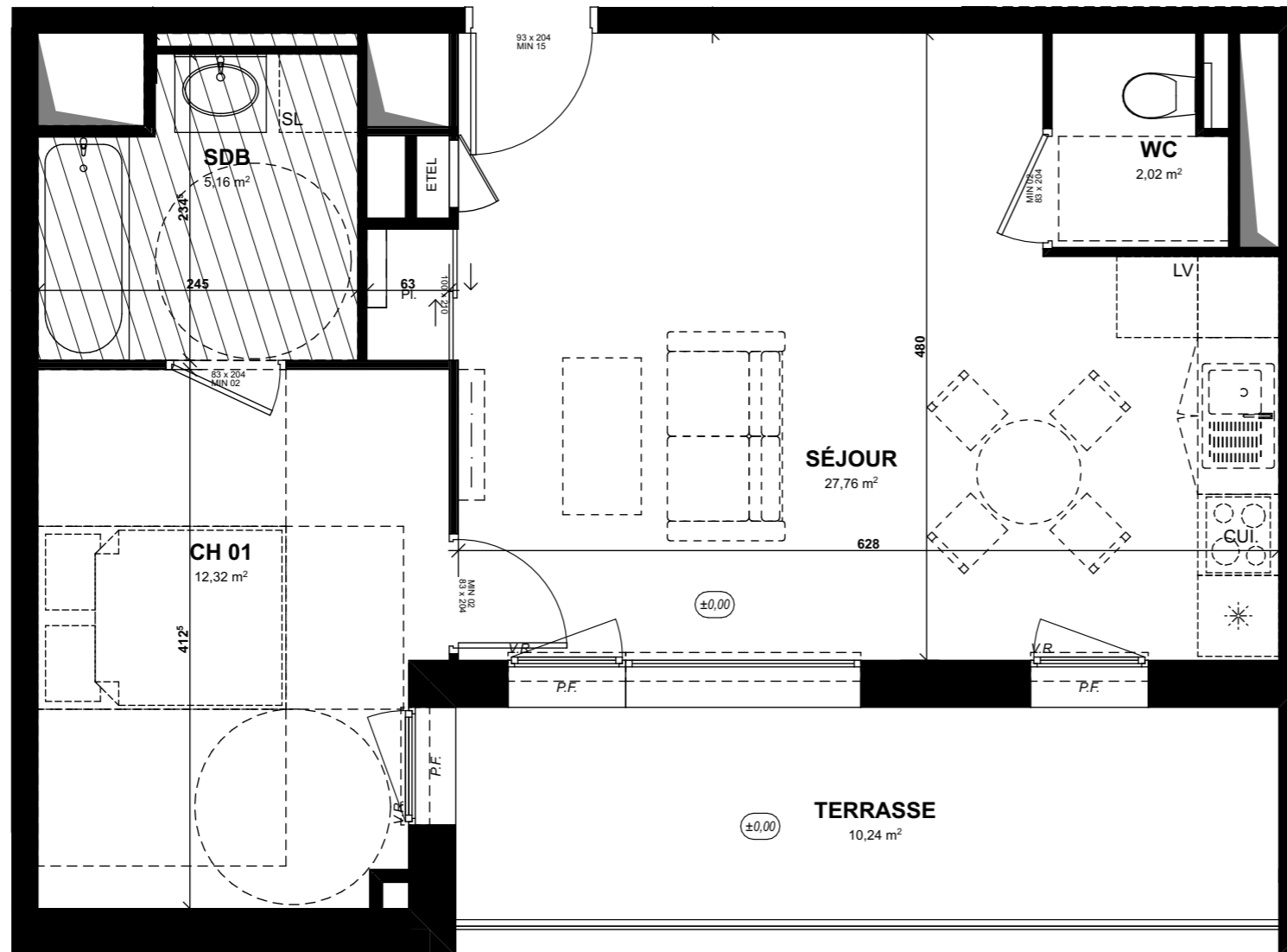
LÉGENDE: P.F. : Porte Fenêtre / F.A.B. : Fenêtre Allège Basse / V.R. : Volet Roulant / MTA : Module thermique / T.E. : Tableau Électrique / Pl. : Placard / CUI. : Cuisson / * : Réfrigérateur / L.L. : Lave Linge / L.V. : Lave Vaisselle / Soffite, faux plafond / Espace BUREAU / Niveau (+0,15)

NOTA : Des modifications sont susceptibles d'être apportées à ce plan en fonction des nécessités techniques de la réalisation, tant en ce qui concerne les dimensions libres que l'équipement. Les surfaces indiquées sont approximatives. Les retombées, soffites, faux plafonds, canalisations, ballon d'eau chaude, ainsi que l'emplacement des équipements sont figurés à titre indicatif / La surface des placards ou des dressings est incluse dans celle des pièces attenantes.

Coeur Armor

Rue Alsace Lorraine
22000 - Saint-Brieuc

2 pièces - 203
2^{ème} étage

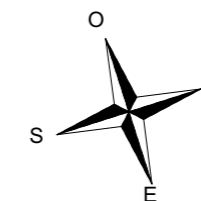


Surfaces Habitables

SÉJOUR	27,76
CH 01	12,32
SDB	5,16
WC	2,02
TOTAL	47,26 m²

Terrasse **10,24 m²**

Cellier



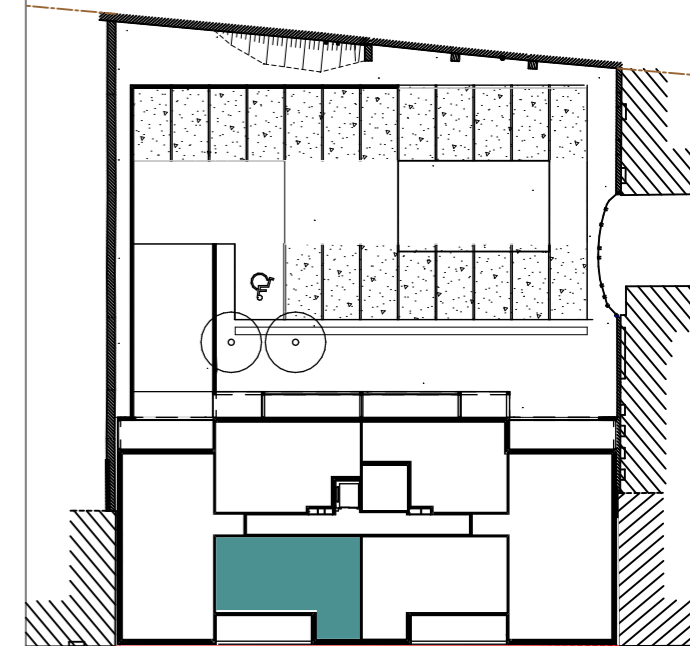
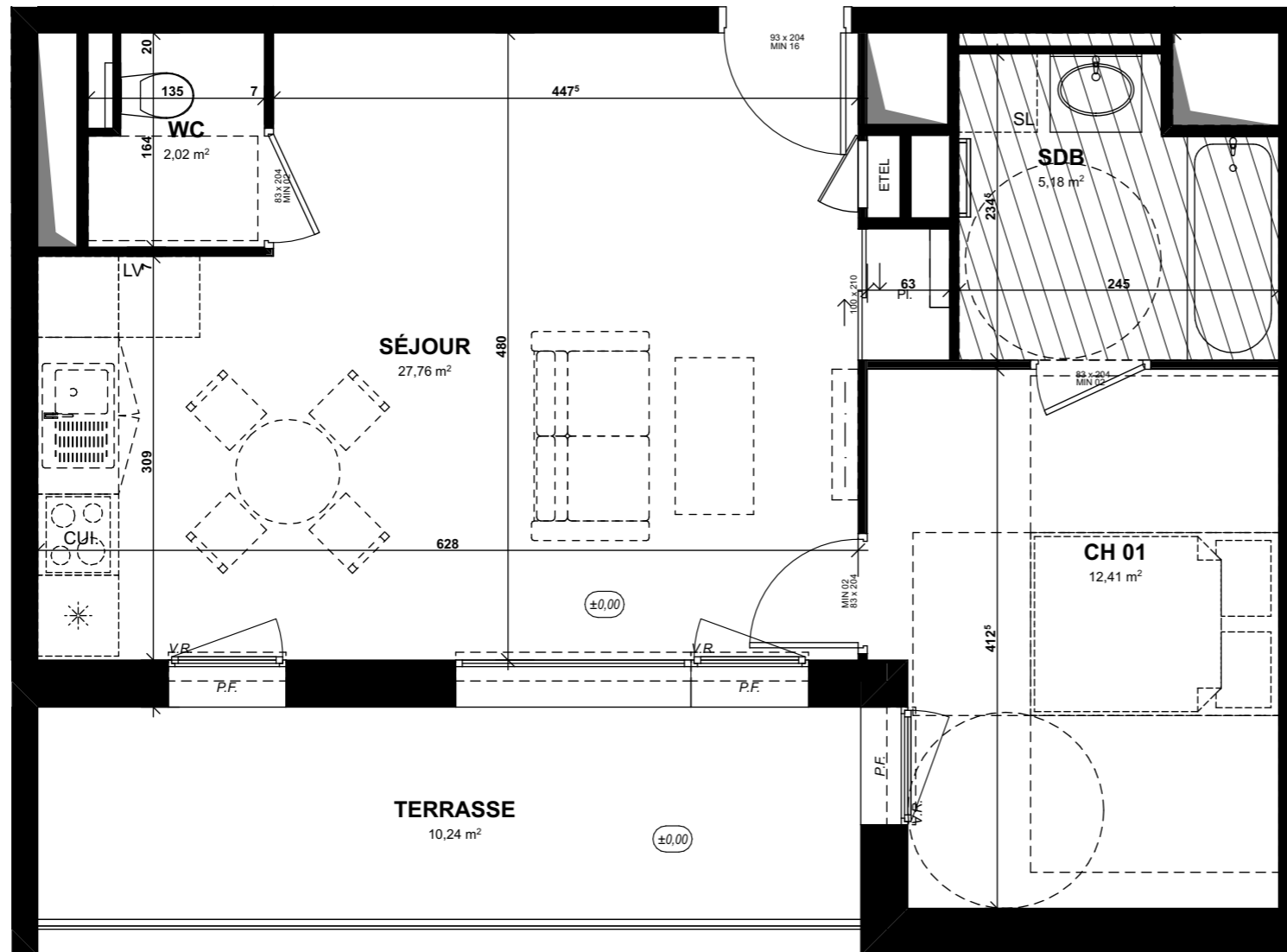
LÉGENDE : P.F. : Porte Fenêtre / F.A.B. : Fenêtre Allège Basse / V.R. : Volet Roulant / M.T.A. : Module thermique / T.E. : Tableau Électrique / Pl. : Placard / CUI. : Cuisson / * : Réfrigérateur / L.L. : Lave Linge / L.V. : Lave Vaisselle / Soffite, faux plafond / Espace BUREAU / Niveau (+0,15)

NOTA : Des modifications sont susceptibles d'être apportées à ce plan en fonction des nécessités techniques de la réalisation, tant en ce qui concerne les dimensions libres que l'équipement. Les surfaces indiquées sont approximatives. Les retombées, soffites, faux plafonds, canalisations, ballon d'eau chaude, ainsi que l'emplacement des équipements sont figurés à titre indicatif / La surface des placards ou des dressings est incluse dans celle des pièces attenantes.

Coeur Armor

Rue Alsace Lorraine
22000 - Saint-Brieuc

2 pièces - 204
2^{ème} étage

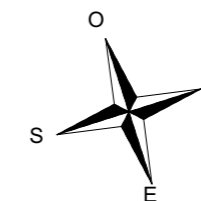


Surfaces Habitables

SÉJOUR	27,76
CH 01	12,41
SDB	5,18
WC	2,02
TOTAL	47,37 m²

Terrasse **10,24 m²**

Cellier



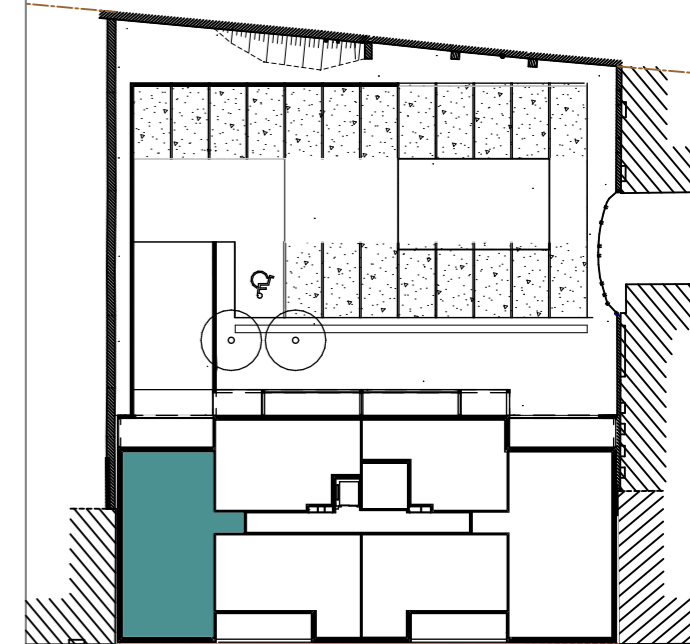
LÉGENDE: P.F. : Porte Fenêtre / F.A.B. : Fenêtre Allège Basse / V.R. : Volet Roulant / M.T.A. : Module thermique / T.E. : Tableau Électrique / Pl. : Placard / CUI. : Cuisson / * : Réfrigérateur / L.L. : Lave Linge / L.V. : Lave Vaisselle / Soffite, faux plafond / Espace BUREAU / Niveau (+0,15)

NOTA : Des modifications sont susceptibles d'être apportées à ce plan en fonction des nécessités techniques de la réalisation, tant en ce qui concerne les dimensions libres que l'équipement. Les surfaces indiquées sont approximatives. Les retombées, soffites, faux plafonds, canalisations, ballon d'eau chaude, ainsi que l'emplacement des équipements sont figurés à titre indicatif / La surface des placards ou des dressings est incluse dans celle des pièces attenantes.

Coeur Armor

Rue Alsace Lorraine
22000 - Saint-Brieuc

3 pièces - 205
2^{ème} étage

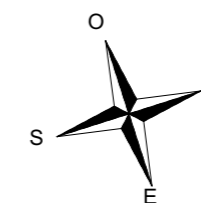
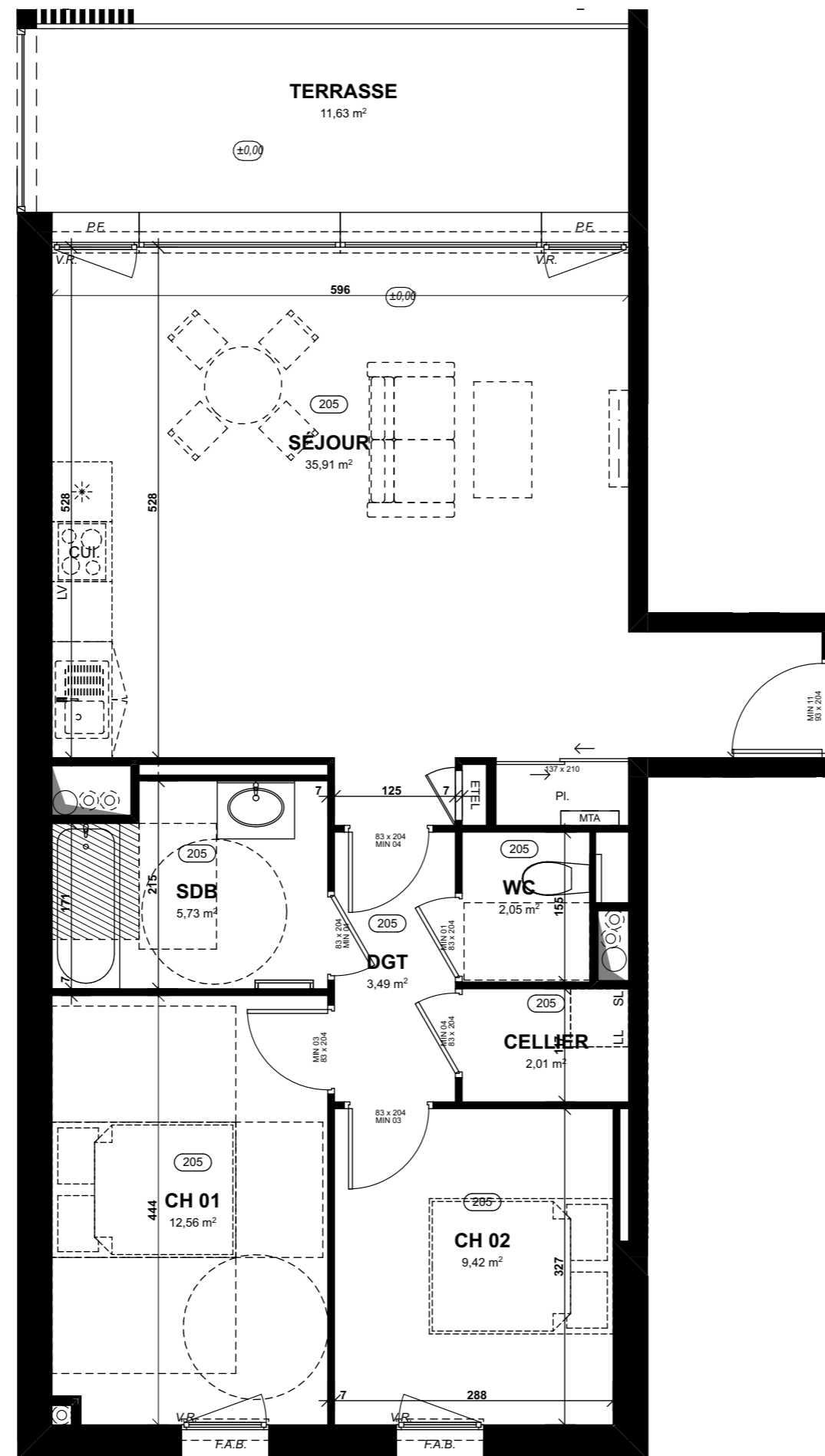


Surfaces Habitables

SÉJOUR	35,91
CH 01	12,56
CH 02	9,42
DGT	3,49
SDB	5,73
WC	2,05
CELLIER	2,01
TOTAL	71,17 m²

Terrasse **11,63 m²**

Cellier



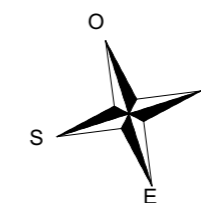
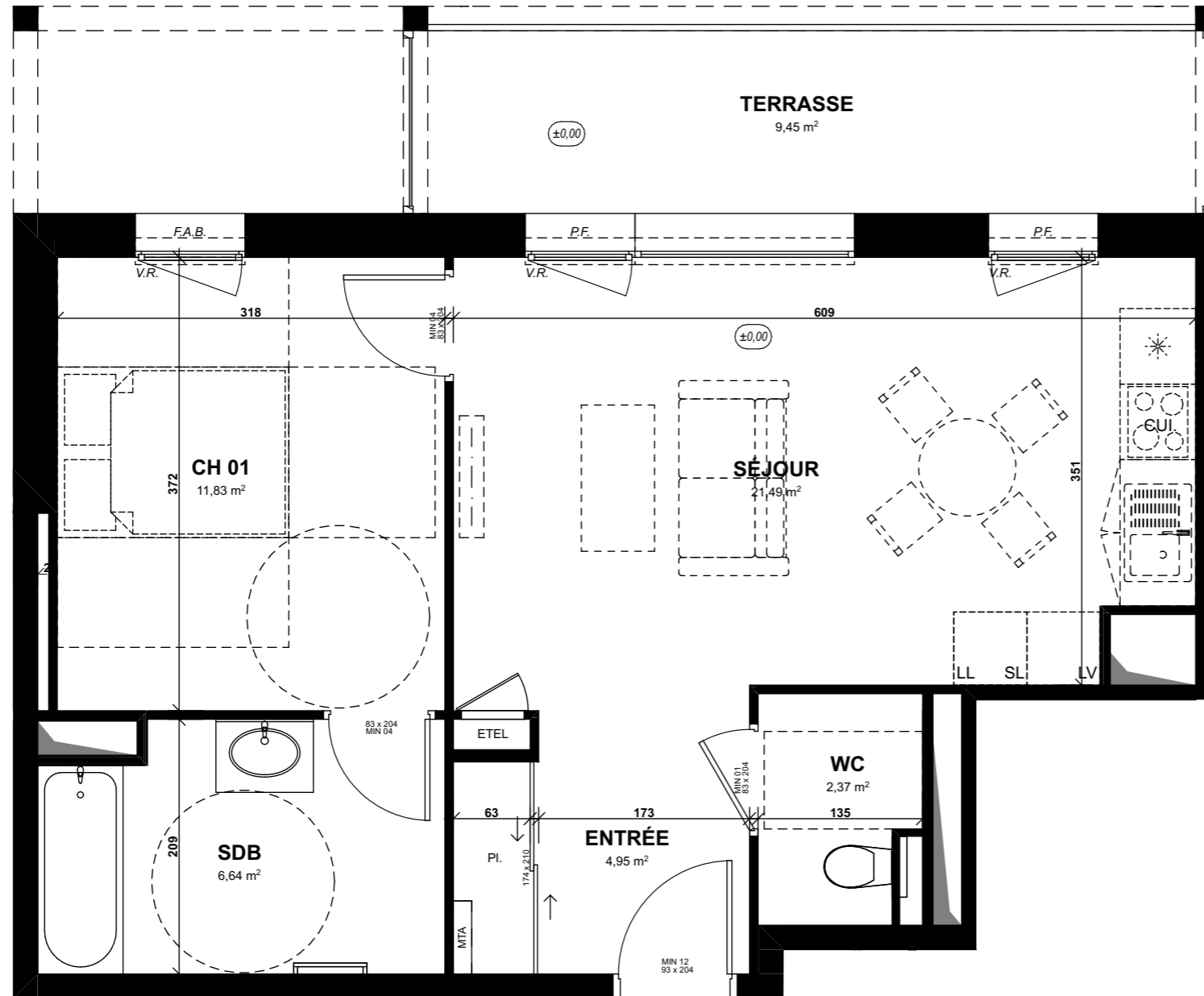
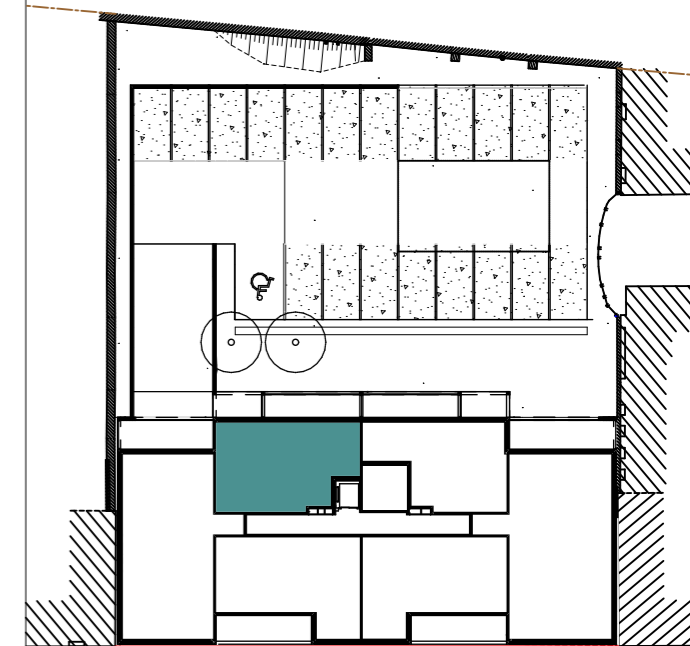
LÉGENDE : P.F. : Porte Fenêtre / F.A.B. : Fenêtre Allège Basse / V.R. : Volet Roulant / MTA : Module thermique / T.E. : Tableau Électrique / Pl. : Placard / CUI. : Cuisson / * : Réfrigérateur / L.L. : Lave Linge / L.V. : Lave Vaisselle / Soffite, faux plafond / Espace BUREAU / Niveau (+0,15)

NOTA : Des modifications sont susceptibles d'être apportées à ce plan en fonction des nécessités techniques de la réalisation, tant en ce qui concerne les dimensions libres que l'équipement. Les surfaces indiquées sont approximatives. Les retombées, soffites, faux plafonds, canalisations, ballon d'eau chaude, ainsi que l'emplacement des équipements sont figurés à titre indicatif / La surface des placards ou des dressings est incluse dans celle des pièces attenantes.

Coeur Armor

Rue Alsace Lorraine
22000 - Saint-Brieuc

2 pièces - 206
2^{ème} étage



Surfaces Habitables

ENTRÉE	4,95
SÉJOUR	21,49
CH 01	11,83
SDB	6,64
WC	2,37
TOTAL	47,28 m²

Terrasse **9,45 m²**

Cellier



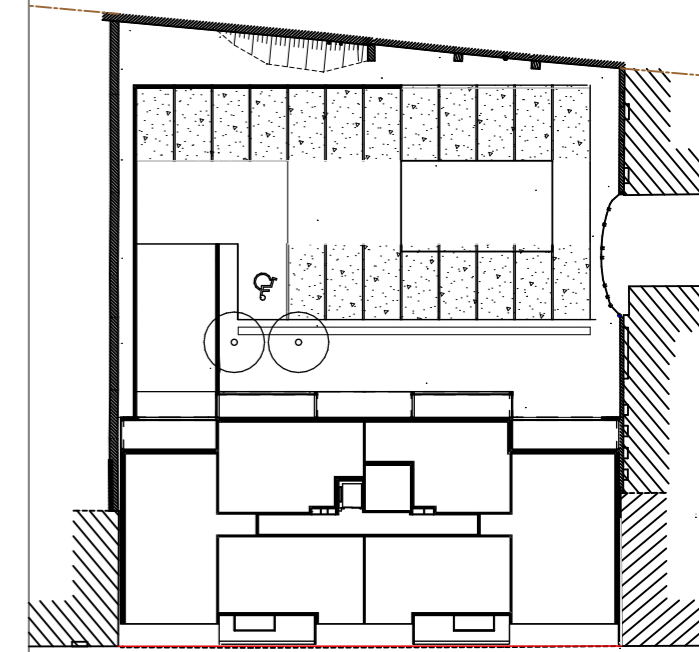
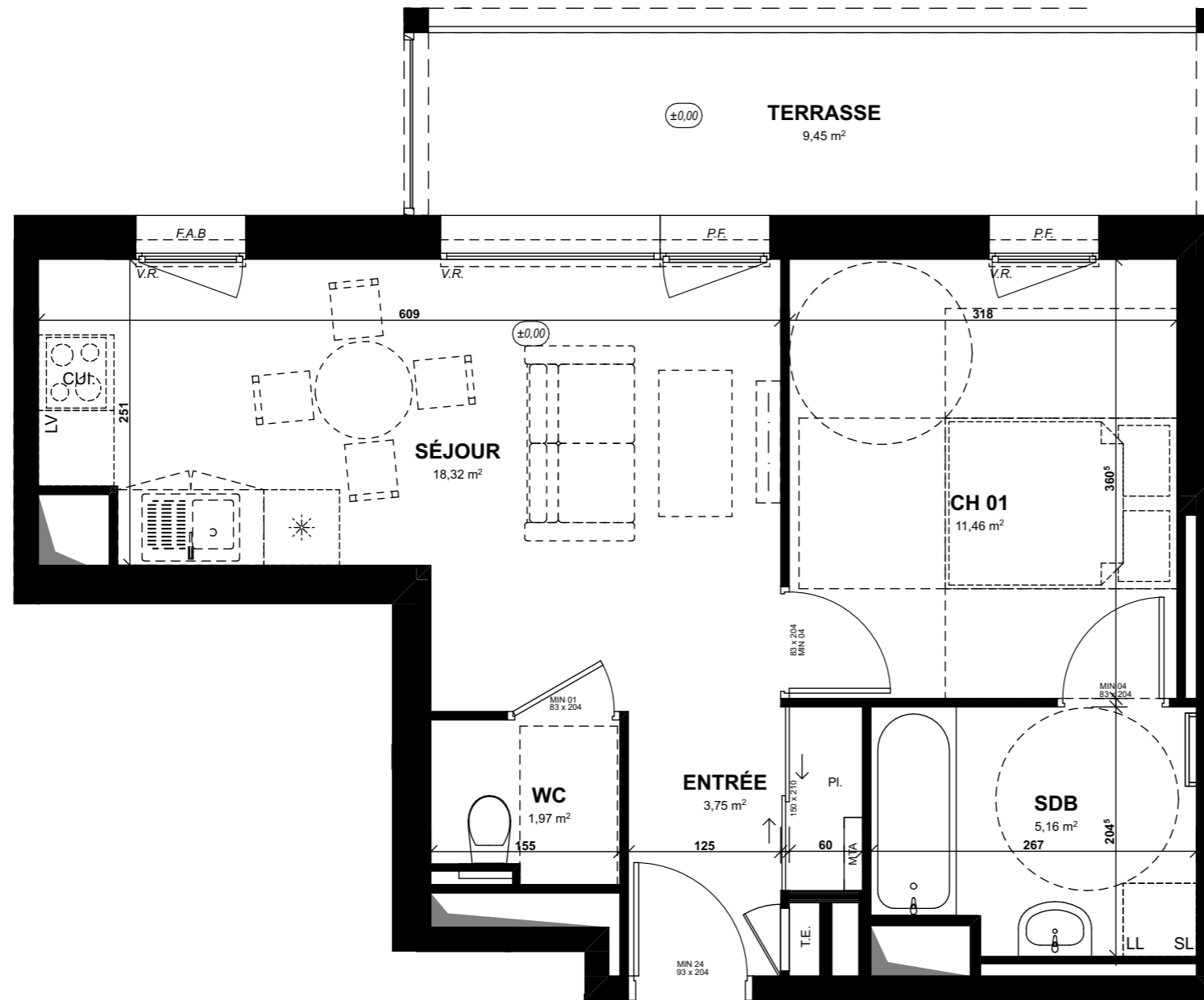
LÉGENDE : P.F. : Porte Fenêtre / F.A.B. : Fenêtre Allège Basse / V.R. : Volet Roulant / M.T.A. : Module thermique / T.E. : Tableau Électrique / Pl. : Placard / CUI. : Cuisson / * : Réfrigérateur / L.L. : Lave Linge / L.V. : Lave Vaisselle / Soffite, faux plafond / Espace BUREAU / Niveau (+0,15)

NOTA : Des modifications sont susceptibles d'être apportées à ce plan en fonction des nécessités techniques de la réalisation, tant en ce qui concerne les dimensions libres que l'équipement. Les surfaces indiquées sont approximatives. Les retombées, soffites, faux plafonds, canalisations, ballon d'eau chaude, ainsi que l'emplacement des équipements sont figurés à titre indicatif / La surface des placards ou des dressings est incluse dans celle des pièces attenantes.

Coeur Armor

Rue Alsace Lorraine
22000 - Saint-Brieuc

2 pièces - 301
3^{ème} étage

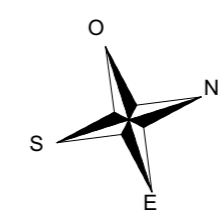


Surfaces Habitables

ENTRÉE	3,75
SÉJOUR	18,32
CH 01	11,46
SDB	5,16
WC	1,97
TOTAL	40,66 m²

Terrasse **9,45 m2**

Cellier



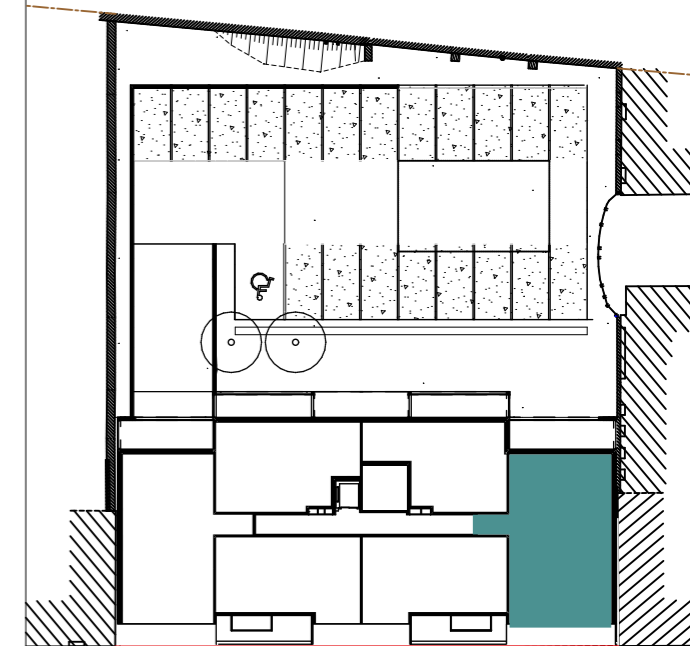
LÉGENDE: P.F. : Porte Fenêtre / F.A.B. : Fenêtre Allège Basse / V.R. : Volet Roulant / MTA : Module thermique / T.E. : Tableau Électrique / Pl. : Placard / CUI. : Cuisson / * : Réfrigérateur / L.L. : Lave Linge / L.V. : Lave Vaisselle / Soffite, faux plafond / Espace BUREAU / Niveau (+0,15)

NOTA : Des modifications sont susceptibles d'être apportées à ce plan en fonction des nécessités techniques de la réalisation, tant en ce qui concerne les dimensions libres que l'équipement. Les surfaces indiquées sont approximatives. Les retombées, soffites, faux plafonds, canalisations, ballon d'eau chaude, ainsi que l'emplacement des équipements sont figurés à titre indicatif / La surface des placards ou des dressings est incluse dans celle des pièces attenantes.

Coeur Armor

Rue Alsace Lorraine
22000 - Saint-Brieuc

3 pièces - 302
3^{ème} étage

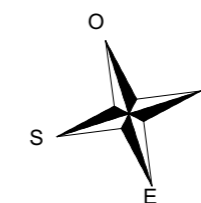
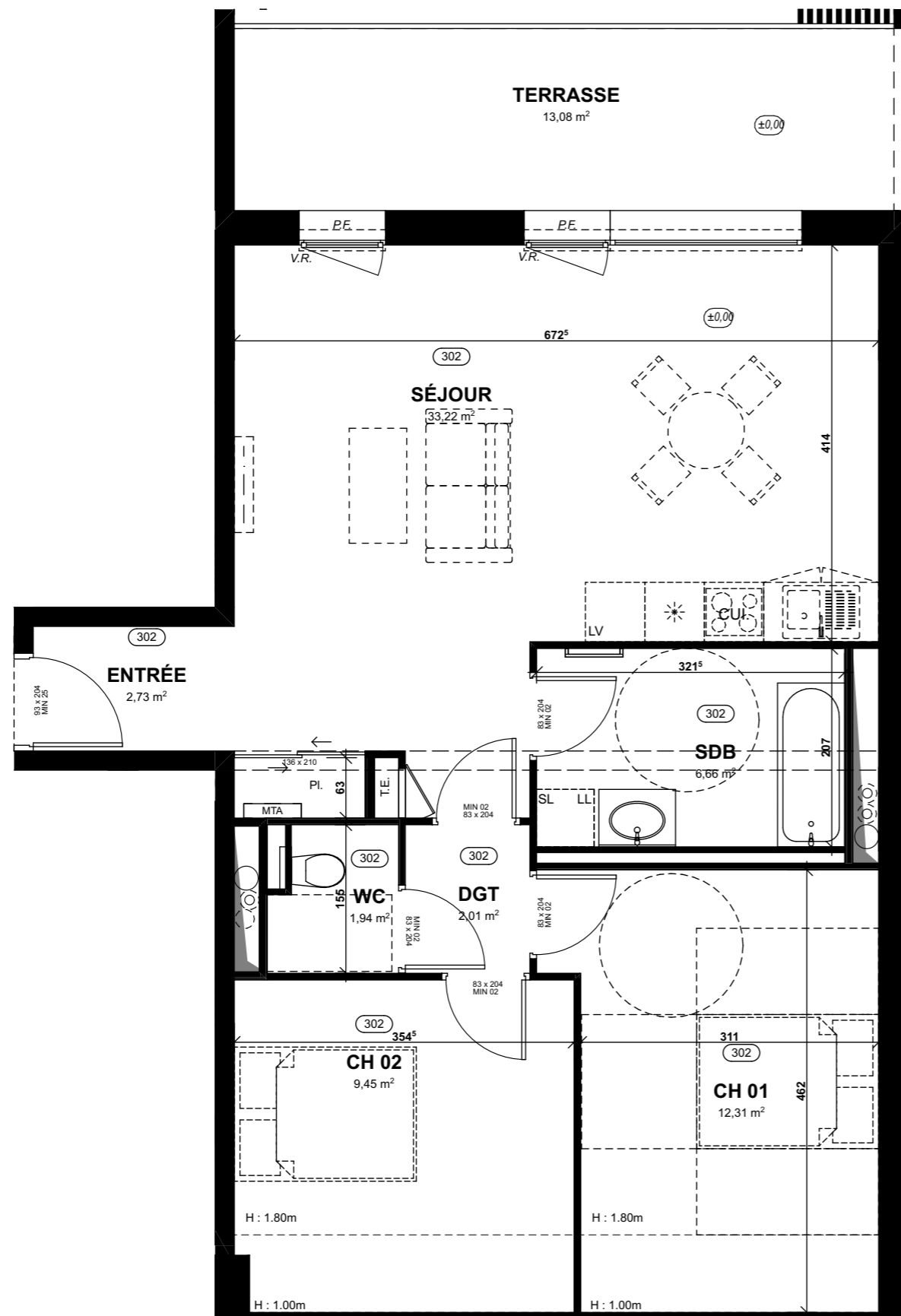


Surfaces Habitables

ENTRÉE	2,73
SÉJOUR	33,22
CH 01	12,31
CH 02	9,45
DGT	2,01
SDB	6,66
WC	1,94
TOTAL	68,32 m²

Terrasse **13,08 m²**

Cellier



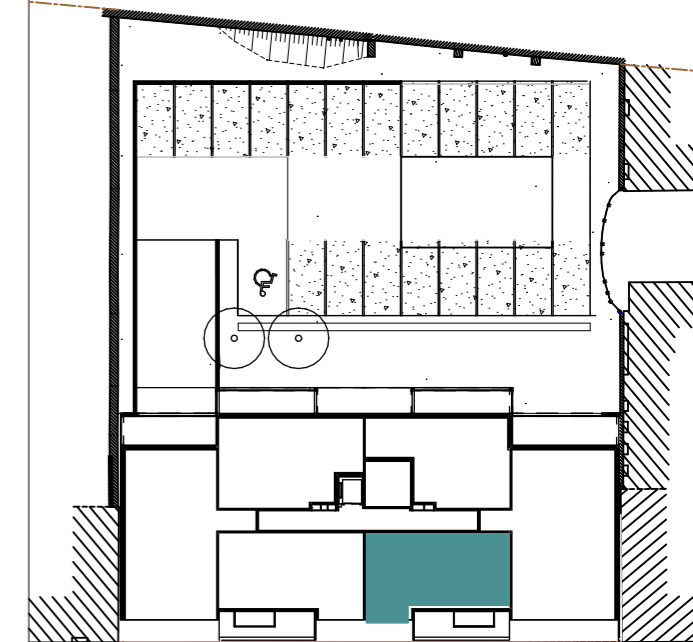
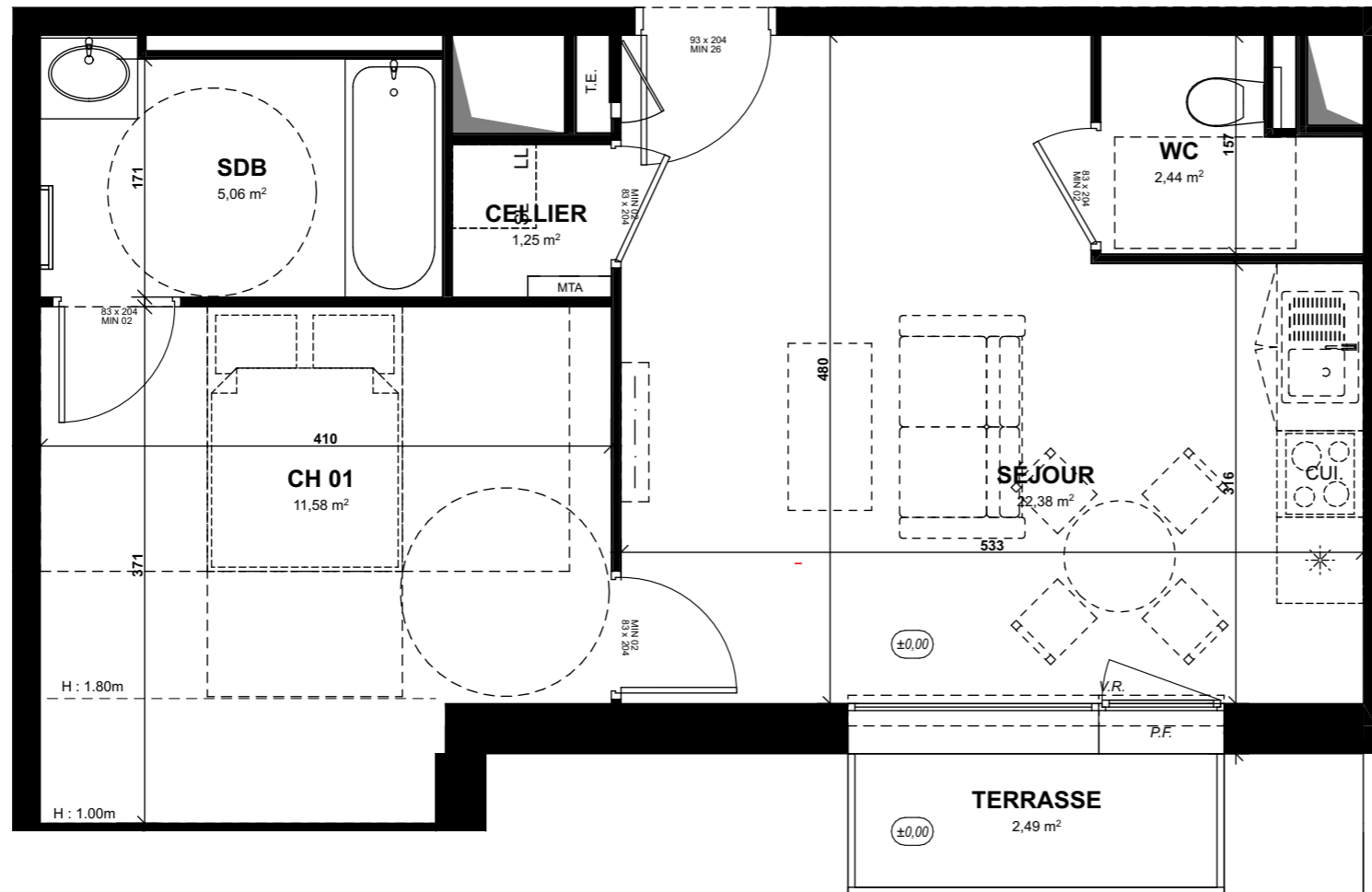
LÉGENDE : P.F. : Porte Fenêtre / F.A.B. : Fenêtre Allège Basse / V.R. : Volet Roulant / MTA : Module thermique / T.E. : Tableau Électrique / Pl. : Placard / CUI. : Cuisson / * : Réfrigérateur / L.L. : Lave Linge / L.V. : Lave Vaisselle / Soffite, faux plafond / Espace BUREAU / Niveau (+0,15)

NOTA : Des modifications sont susceptibles d'être apportées à ce plan en fonction des nécessités techniques de la réalisation, tant en ce qui concerne les dimensions libres que l'équipement. Les surfaces indiquées sont approximatives. Les retombées, soffites, faux plafonds, canalisations, ballon d'eau chaude, ainsi que l'emplacement des équipements sont figurés à titre indicatif / La surface des placards ou des dressings est incluse dans celle des pièces attenantes.

Coeur Armor

Rue Alsace Lorraine
22000 - Saint-Briec

2 pièces - 303
3^{ème} étage

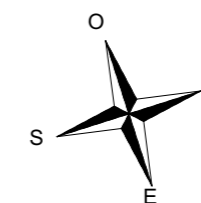


Surfaces Habitables

SÉJOUR	22,38
CH 01	11,58
SDB	5,06
WC	2,44
CELLIER	1,25
TOTAL	42,71 m²

Terrasse

Cellier



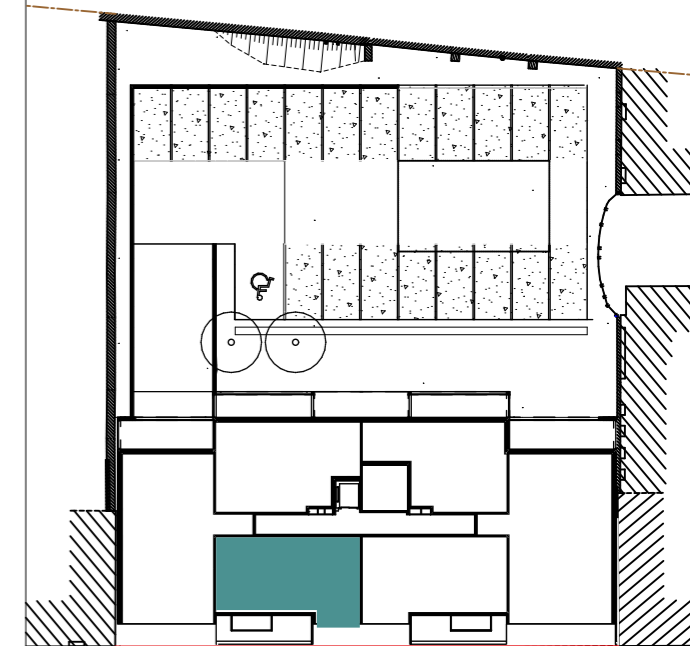
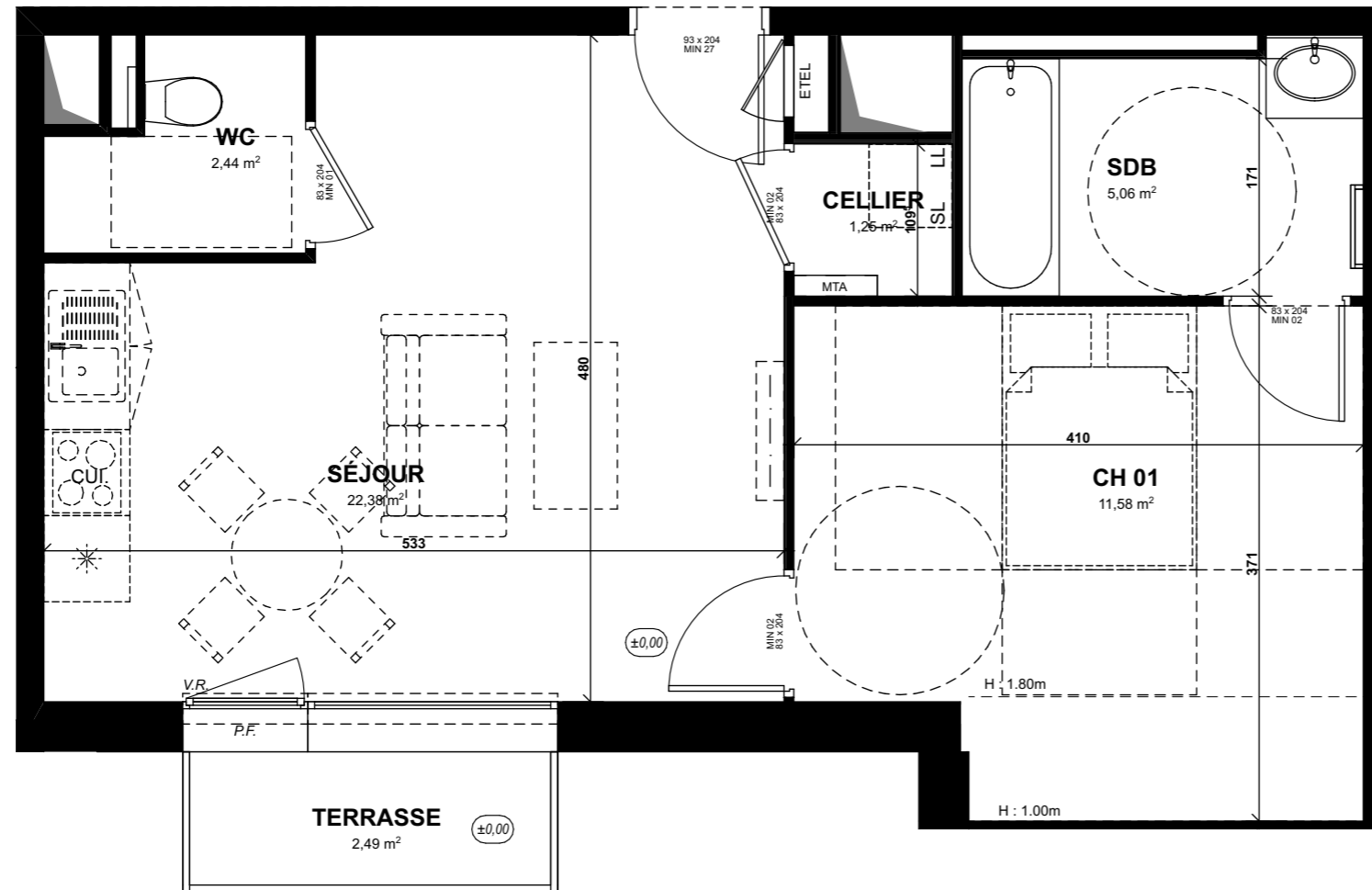
LÉGENDE : P.F. : Porte Fenêtre / F.A.B. : Fenêtre Allège Basse / V.R. : Volet Roulant / MTA : Module thermique / T.E. : Tableau Électrique / Pl. : Placard / CUI. : Cuisson / * : Réfrigérateur / L.L. : Lave Linge / L.V. : Lave Vaisselle / Soffite, faux plafond / Espace BUREAU / Niveau (+0,15)

NOTA : Des modifications sont susceptibles d'être apportées à ce plan en fonction des nécessités techniques de la réalisation, tant en ce qui concerne les dimensions libres que l'équipement. Les surfaces indiquées sont approximatives. Les retombées, soffites, faux plafonds, canalisations, ballon d'eau chaude, ainsi que l'emplacement des équipements sont figurés à titre indicatif / La surface des placards ou des dressings est incluse dans celle des pièces attenantes.

Coeur Armor

Rue Alsace Lorraine
22000 - Saint-Brieuc

2 pièces - 304
3^{ème} étage

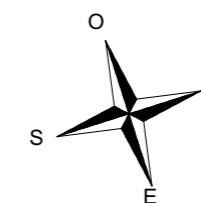


Surfaces Habitables

SÉJOUR	22,38
CH 01	11,58
SDB	5,06
WC	2,44
CELLIER	1,25
TOTAL	42,71 m²

Terrasse

Cellier



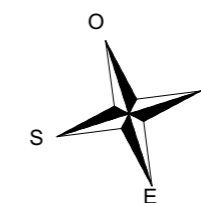
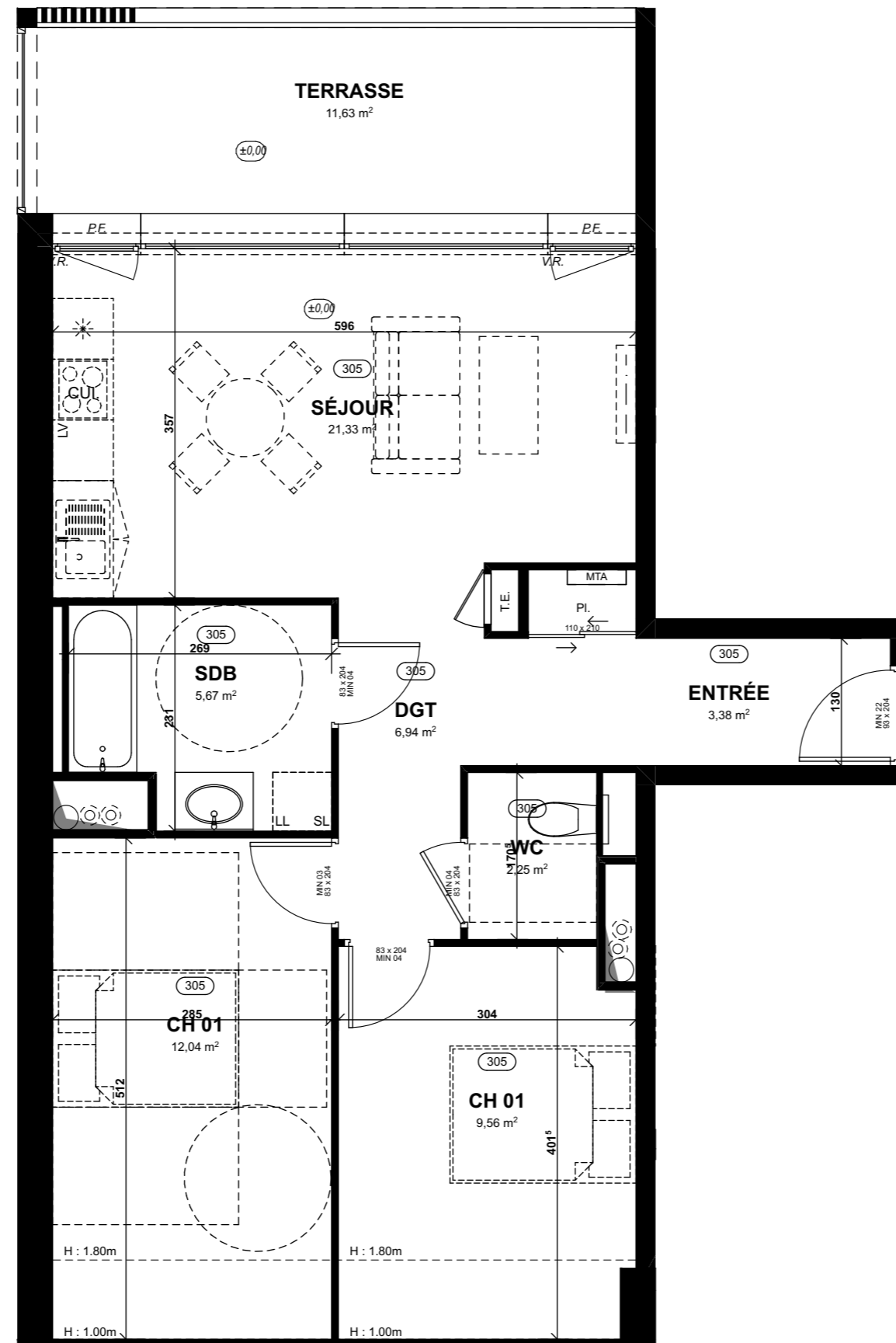
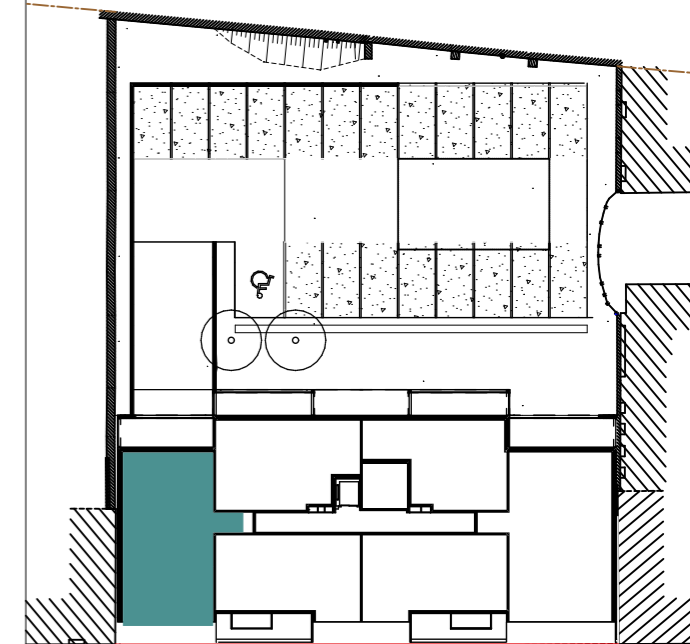
LÉGENDE: P.F. : Porte Fenêtre / F.A.B. : Fenêtre Allège Basse / V.R. : Volet Roulant / MTA : Module thermique / T.E. : Tableau Électrique / Pl. : Placard / CUI : Cuisson / * : Réfrigérateur / LL. : Lave Linge / L.V. : Lave Vaisselle / Soffite, faux plafond / Espace BUREAU / Niveau (+0,15)

NOTA : Des modifications sont susceptibles d'être apportées à ce plan en fonction des nécessités techniques de la réalisation, tant en ce qui concerne les dimensions libres que l'équipement. Les surfaces indiquées sont approximatives. Les retombées, soffites, faux plafonds, canalisations, ballon d'eau chaude, ainsi que l'emplacement des équipements sont figurés à titre indicatif / La surface des placards ou des dressings est incluse dans celle des pièces attenantes.

Coeur Armor

Rue Alsace Lorraine
22000 - Saint-Briec

3 pièces - 305
3^{ème} étage



Surfaces Habitables

ENTRÉE	3,38
SÉJOUR	21,33
CH 01	9,56
CH 01	12,04
DGT	6,94
SDB	5,67
WC	2,25
TOTAL	61,17 m²

Terrasse **11,63 m2**

Cellier



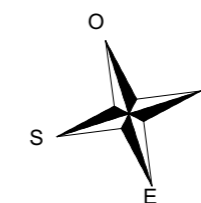
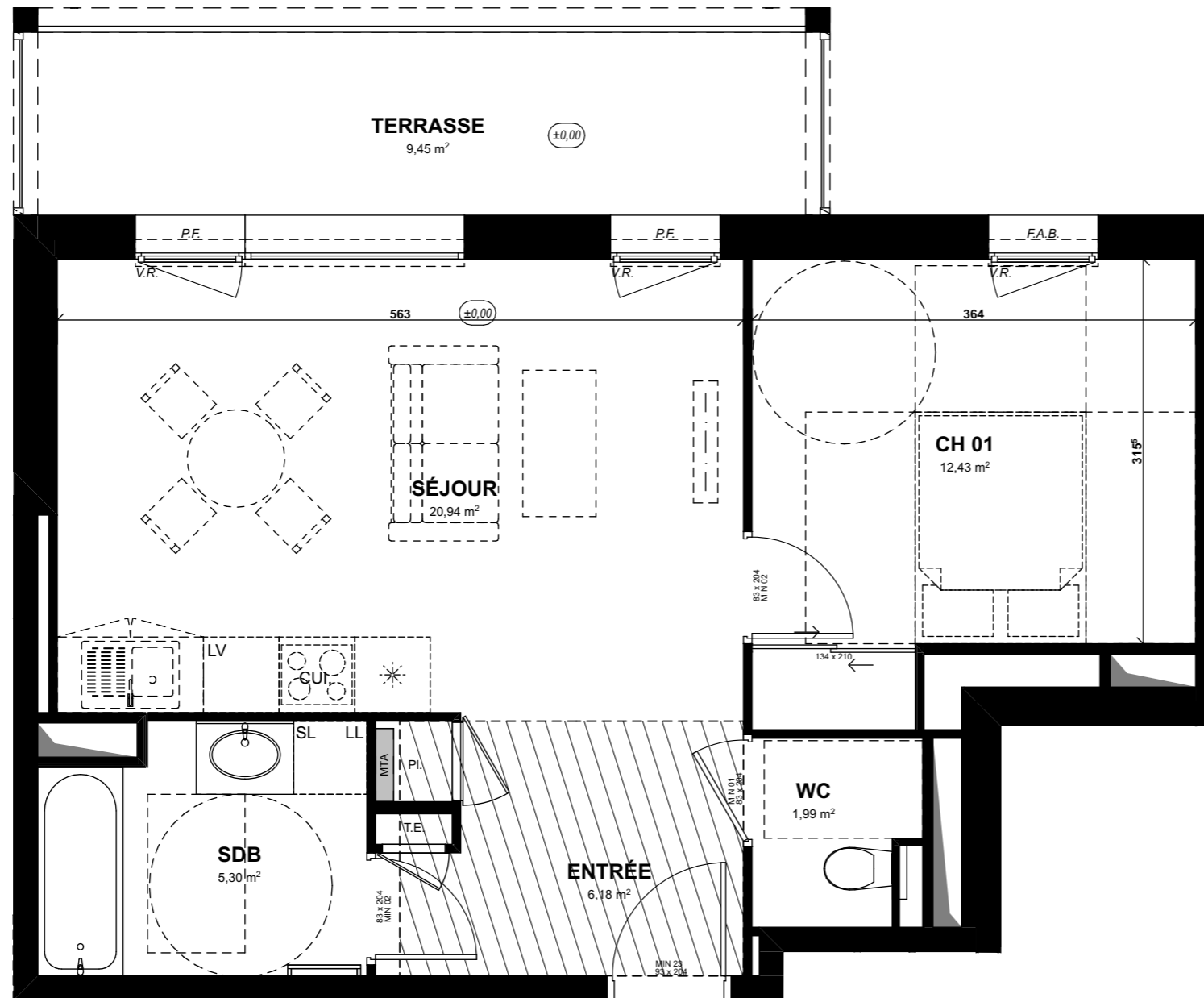
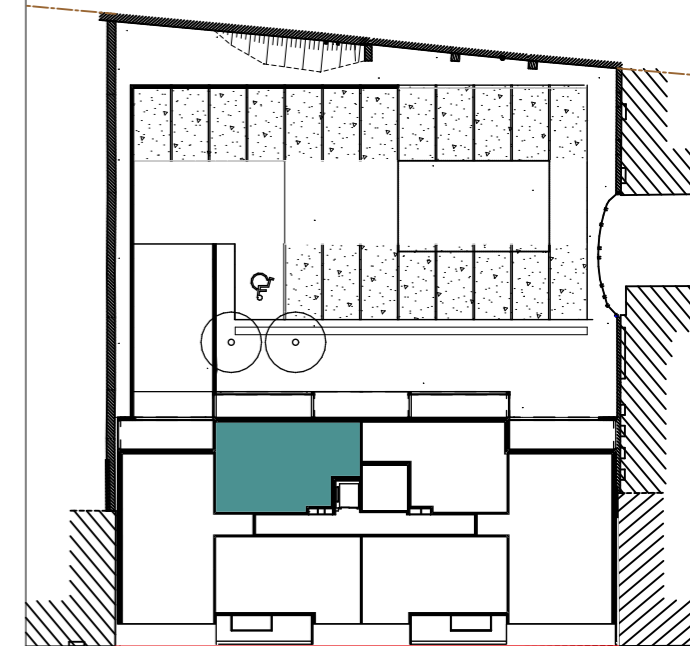
LÉGENDE : P.F. : Porte Fenêtre / F.A.B. : Fenêtre Allège Basse / V.R. : Volet Roulant / MTA : Module thermique / T.E. : Tableau Électrique / Pl. : Placard / CUI. : Cuisson / * : Réfrigérateur / L.L. : Lave Linge / L.V. : Lave Vaisselle / Soffite, faux plafond / Espace BUREAU / Niveau (+0,15)

NOTA : Des modifications sont susceptibles d'être apportées à ce plan en fonction des nécessités techniques de la réalisation, tant en ce qui concerne les dimensions libres que l'équipement. Les surfaces indiquées sont approximatives. Les retombées, soffites, faux plafonds, canalisations, ballon d'eau chaude, ainsi que l'emplacement des équipements sont figurés à titre indicatif / La surface des placards ou des dressings est incluse dans celle des pièces attenantes.

Coeur Armor

Rue Alsace Lorraine
22000 - Saint-Brieuc

3 pièces - 306
3^{ème} étage



Surfaces Habitables

ENTRÉE	6,18
SÉJOUR	20,94
CH 01	12,43
SDB	5,30
WC	1,99
TOTAL	46,84 m²

Terrasse **9,45 m²**

Cellier



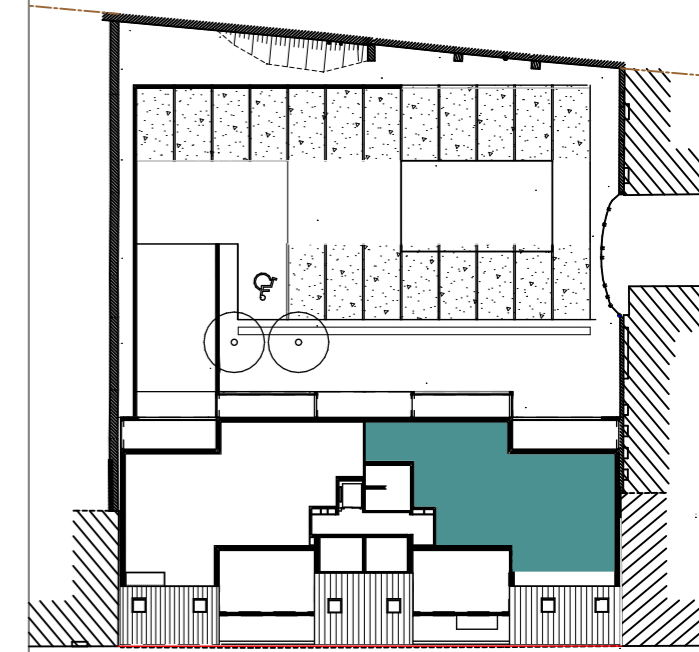
LÉGENDE : P.F. : Porte Fenêtre / F.A.B. : Fenêtre Allège Basse / V.R. : Volet Roulant / M.T.A. : Module thermique / T.E. : Tableau Électrique / Pl. : Placard / CUI. : Cuisson / * : Réfrigérateur / L.L. : Lave Linge / L.V. : Lave Vaisselle / Soffite, faux plafond / Espace BUREAU / Niveau (+0,15)

NOTA : Des modifications sont susceptibles d'être apportées à ce plan en fonction des nécessités techniques de la réalisation, tant en ce qui concerne les dimensions libres que l'équipement. Les surfaces indiquées sont approximatives. Les retombées, soffites, faux plafonds, canalisations, ballon d'eau chaude, ainsi que l'emplacement des équipements sont figurés à titre indicatif / La surface des placards ou des dressings est incluse dans celle des pièces attenantes.

Coeur Armor

Rue Alsace Lorraine
22000 - Saint-Brieuc

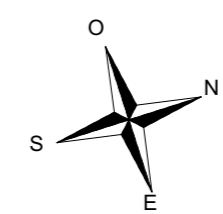
5 pièces - 401
4^{ème} étage



Surfaces Habitables

SÉJOUR	37,94
CH 01	12,30
CH 02	10,29
CH 03	11,08
DGT	6,99
SDB	6,00
WC	1,42
CH 04	11,37
SDE	3,56
TOTAL	100,95 m²

Terrasse	48,75 m²
Cellier	6,21 m²



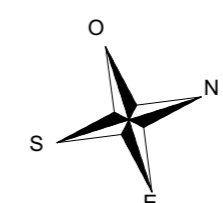
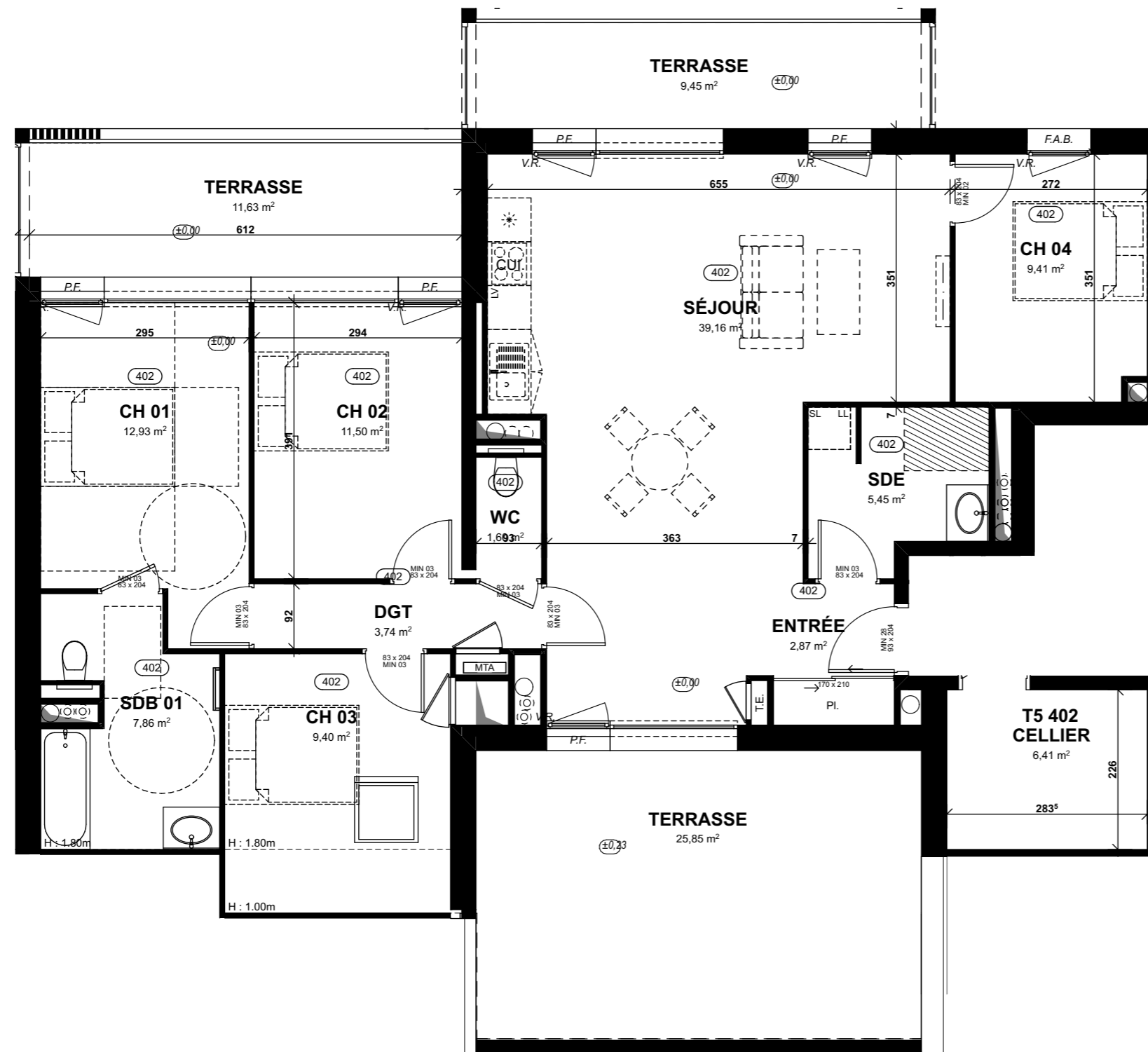
LÉGENDE : P.F. : Porte Fenêtre / F.A.B. : Fenêtre Allège Basse / V.R. : Volet Roulant / MTA : Module thermique / T.E. : Tableau Électrique / Pl. : Placard / CUI. : Cuisson / * : Réfrigérateur / L.L. : Lave Linge / L.V. : Lave Vaisselle / Soffite, faux plafond / Espace BUREAU / Niveau +0,15

NOTA : Des modifications sont susceptibles d'être apportées à ce plan en fonction des nécessités techniques de la réalisation, tant en ce qui concerne les dimensions libres que l'équipement. Les surfaces indiquées sont approximatives. Les retombées, soffites, faux plafonds, canalisations, ballon d'eau chaude, ainsi que l'emplacement des équipements sont figurés à titre indicatif / La surface des placards ou des dressings est incluse dans celle des pièces attenantes.

Coeur Armor

Rue Alsace Lorraine
22000 - Saint-Brieuc

5 pièces - 401
4^{ème} étage



Surfaces Habitables

SÉJOUR	39,16
CH 01	12,93
CH 02	11,50
DGT	3,74
SDB 01	7,86
WC	1,60
CH 03	9,40
CH 04	9,41
SDE	5,45
TOTAL	103,92 m²
<i>Terrasse</i>	46,93 m²
<i>Cellier</i>	6,41 m²



LÉGENDE: P.F. : Porte Fenêtre / F.A.B. : Fenêtre Allège Basse / V.R. : Volet Roulant / MTA : Module thermique / T.E. : Tableau Électrique / Pl. : Placard / CUI. : Cuisson / * : Réfrigérateur / L.L. : Lave Linge / L.V. : Lave Vaisselle / Soffite, faux plafond / Espace BUREAU / Niveau (+0,15)

NOTA : Des modifications sont susceptibles d'être apportées à ce plan en fonction des nécessités techniques de la réalisation, tant en ce qui concerne les dimensions libres que l'équipement. Les surfaces indiquées sont approximatives. Les retombées, soffites, faux plafonds, canalisations, ballon d'eau chaude, ainsi que l'emplacement des équipements sont figurés à titre indicatif / La surface des placards ou des dressings est incluse dans celle des pièces attenantes.