

BIDART

Villa Maïka

Le privilège d'une adresse recherchée au cadre de vie unique.



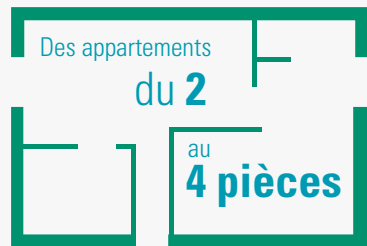
Villa Maïka

en bref

 **UNE ADRESSE** 
PRISÉE ET AGRÉABLE

à 10 min* à pied de la plage d'Errategia

 **UNE**
RÉSIDENCE
INTIMISTE À L'ARCHITECTURE
TRADITIONNELLE BASQUE



aux belles surfaces

 **BALCON, LOGGIA** 
OU TERRASSE
POUR TOUS LES LOGEMENTS,
véritable pièce en plus


PRESTATIONS
DE QUALITÉ
avec cuisine ouverte sur le séjour,
cellier, placard intégré, suite parentale...


ENTRE BIARRITZ ET
SAINT-JEAN-DE-LUZ
et à proximité de
la frontière espagnole



ESPACES
VERTS
JOLIMENT
ARBORÉS

avec bouleaux, chênes verts,
haies aux essences variées...


À moins de 3 min*
DES COMMERCES, DES SERVICES
ET STRUCTURES SCOLAIRES
À 2 min* du Centre Commercial Bidart Océan
avec jardinerie, magasin de sport...

IDÉAL
INVESTISSEMENT LOCATIF
OU PATRIMONIAL

 **PINEL B1⁽¹⁾**

UNE SITUATION

PRIVILÉGIÉE

sur la côte basque

Une ville limitrophe

de Biarritz, à 25 km* au nord
de la frontière franco-espagnole

À 7 min* de l'aéroport de Biarritz
Pays Basque, de la gare de Guéthary
et de la gare de Biarritz

À 3 min* du Golf de Biarritz et à 14 min*
du Golf d'Arcangues

À 12 min* du centre commercial
Bidart Soleil

À 15 min* de la zone commerciale
BAB2 à Anglet



UN EMPLACEMENT PRISÉ

ENTRE ANIMATION

DU CENTRE-VILLE

et cadre naturel

À 4 min* du centre-ville à vélo

À quelques minutes des commerces, des services et des structures sportives, éducatives et de santé

À 10 min* à pied de la plage des 100 marches et de la plage d'Erretegia

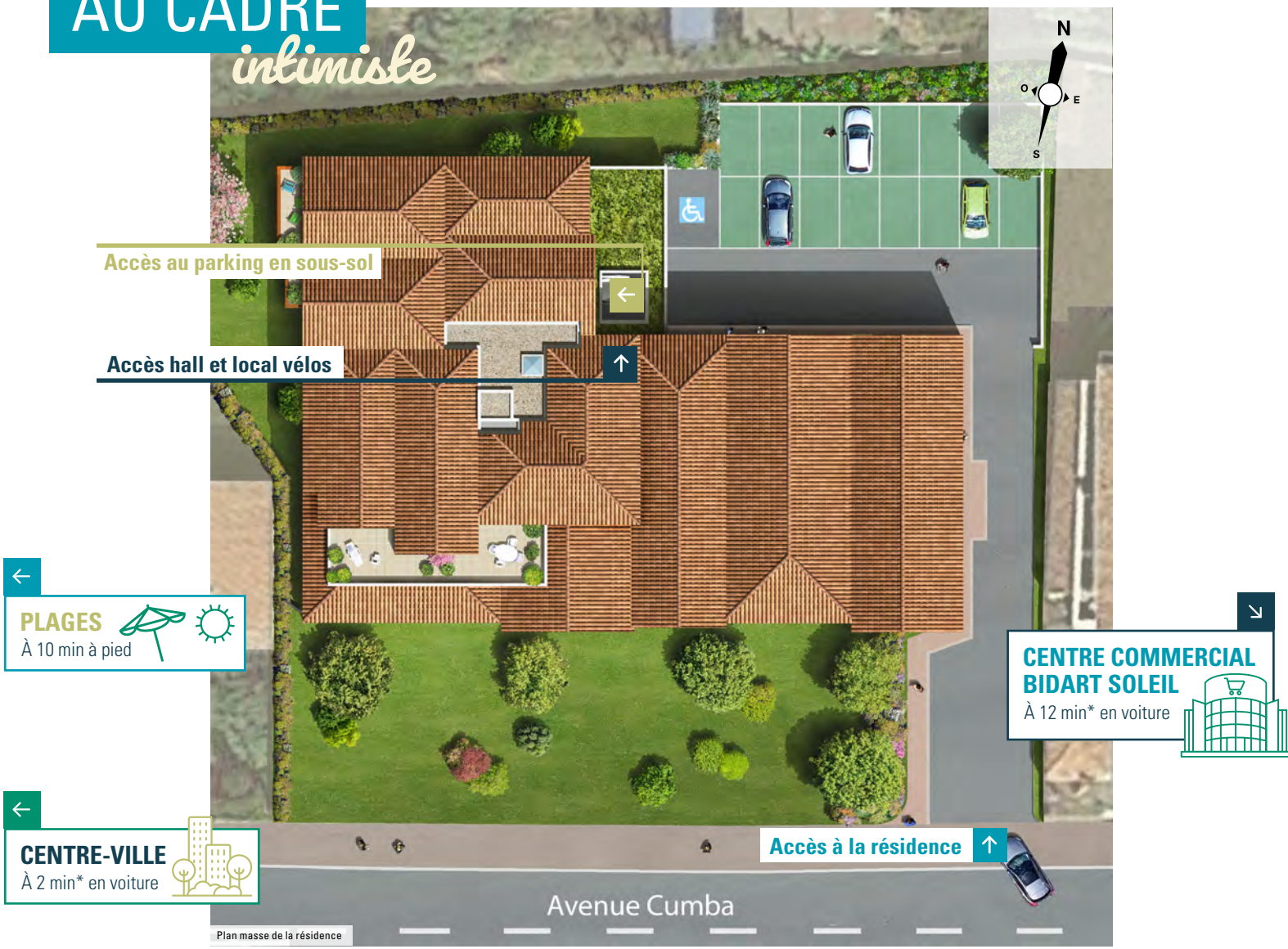
Un cadre idéal pour des activités extérieures : randonnées, golf, surf...



VUE DU CIEL DE LA RÉALISATION

AU CADRE

intimiste



Accès au parking en sous-sol

Accès hall et local vélos

←
PLAGES
À 10 min à pied

←
CENTRE-VILLE
À 2 min* en voiture

↘
**CENTRE COMMERCIAL
BIDART SOLEIL**
À 12 min* en voiture

Accès à la résidence ↑

Plan masse de la résidence

* Source Google Maps. Kaufman & Broad Pyrénées Atlantiques S.A.R.L. au capital de 100 000 € - RCS Bayonne 48526513. Document non contractuel. Architecte: Thierry DOUARCHE. Perspective: O.Boisseau. Illustration à caractère d'ambiance non contractuelle, laissée à la libre interprétation de l'artiste et susceptible d'évolutions de chantier ou pour raisons administratives. La représentation des prestations extérieures et intérieures est choisie uniquement à titre indicatif (se reporter à la notice descriptive contractuelle). OSWALD ORB - 07/2021.

Villa Maïka à Bidart (64)

UNE RÉALISATION

CONTEMPORAINE

au cachet basque

KAUFMAN & BROAD



Entrée principale de la résidence Villa Maïka

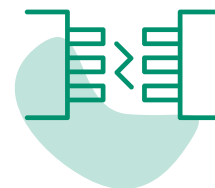
UNE RÉSIDENCE PENSÉE AU SERVICE DE VOTRE **CONFORT** *quotidien*



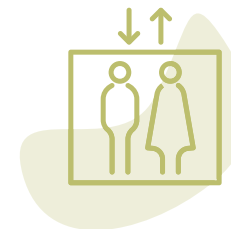
LES PRESTATIONS • LES ÉQUIPEMENTS COMMUNS



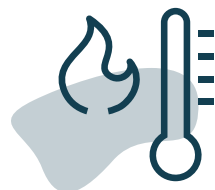
ACCÈS SÉCURISÉ
avec intratone et vigik



ANTENNE COLLECTIVE
et pré-équipement
réseau fibre optique



ASCENSEUR
desservant tous les étages



**CHAUDIÈRE INDIVIDUELLE
AU GAZ**



DÉTECTEUR DE FUMÉE
et de monoxyde de carbone
installé dans chaque logement



APPLICATION BROADY*
vous permettant de gérer
depuis n'importe où
votre logement connecté



LOCAL VÉLOS
sécurisé



PARKING SÉCURISÉ
en sous-sol et en extérieur

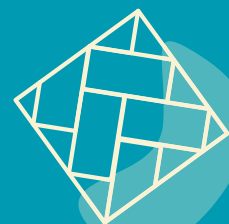
LE SOUCI DU
DÉTAIL
DU SOL
au plafond

...DANS LES PIÈCES SÈCHES



ENTRÉE, SÉJOUR, CELLIER...

Carrelage en grés émaillé
de 43 x 43 cm ou de 60 x 60 cm
et plinthes assorties.



CHAMBRE(S) ET DÉGAGEMENT(S)

Parquet contrecollé
avec plinthes assorties.

...DANS LES PIÈCES HUMIDES



BAIGNOIRE ET BAC À DOUCHE

soulignés par une faïence murale
20 x 30 cm, au droit de la baignoire
ou de la douche toute hauteur.



Nouvelle
réglementation
acoustique



Réglementation de
sécurité contre l'incendie
des bâtiments d'habitation



Norme électrique
NFC 15-100⁽²⁾

CONCEVOIR

un lieu de vie

QUI RÉPOND AUX DERNIÈRES NORMES EN VIGUEUR...

C'est essentiel pour nous parce que ça l'est pour vous



Réglementation
thermique RT 2012⁽¹⁾



Réglementation
d'accessibilité des
bâtiments d'habitation

0 800 544 000 Service & appel
gratuits

kaufmanbroad.fr