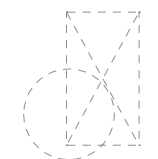
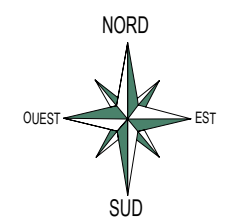
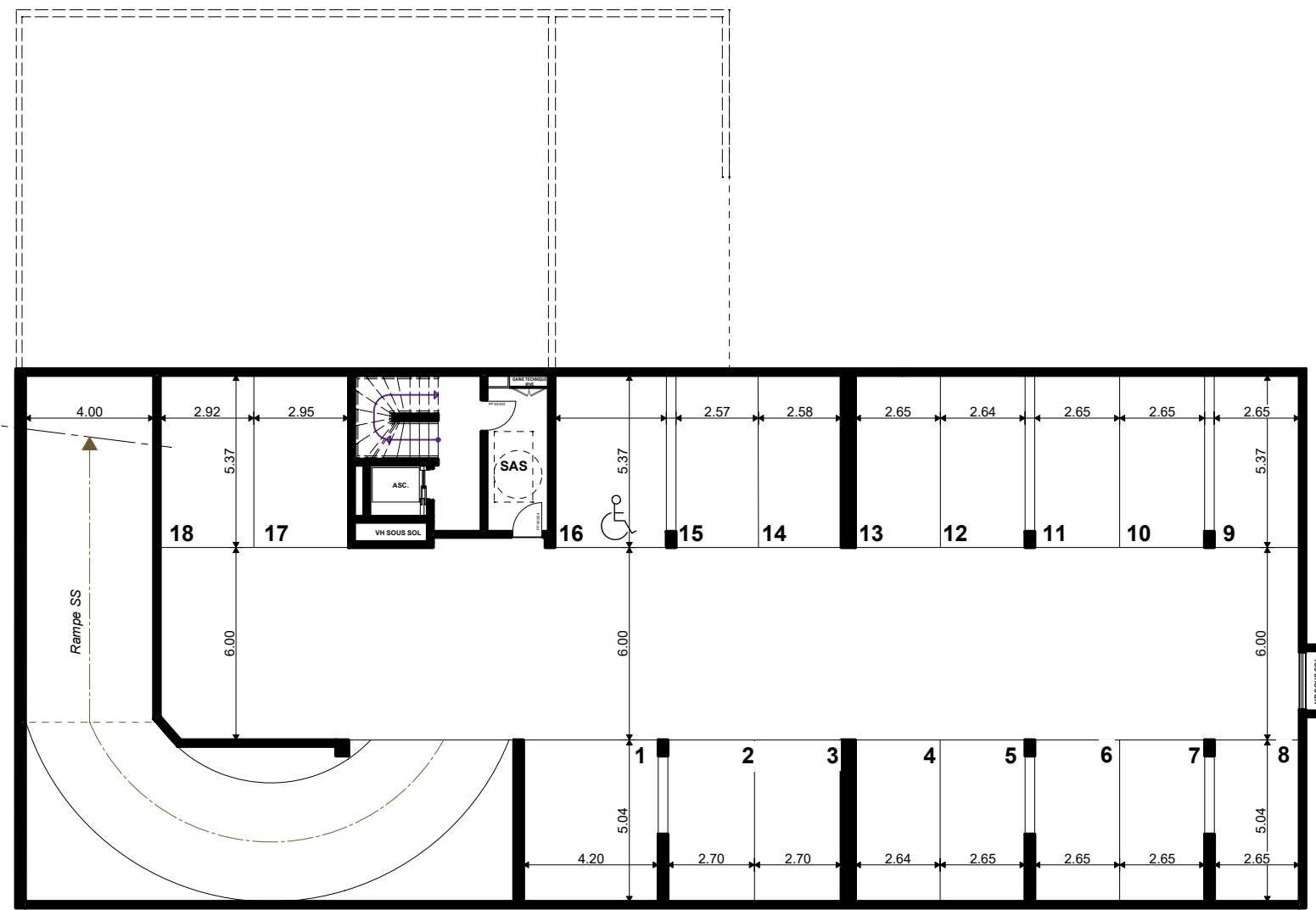




VILLA MAÏKA

5, Avenue Cumba
64201 - Bidart

Sous-sol



Dimensions minima imposées pour l'accessibilité handicapés

LÉGENDE: Dégdt.: Dégagement / PF: Porte-fenêtre / PL: Placard / VRE: Volet roulant électrique / LL: Lave-linge / LV: Lave-vaisselle / HSP 2.50m: hauteur sous plafond 2.50m / Ht: Hauteur /  Soffite, faux-plafond /  Plafond rampant / (±0.00): Niveau du plancher

NOTA: Des modifications sont susceptibles d'être apportées à ce plan en fonction des nécessités techniques de réalisation, tant en ce qui concerne les dimensions libres que l'équipement: Les surfaces indiquées sont approximatives, comme les retombées, poutres, soffites, faux-plafonds, canalisations, ballon d'eau chaude, chaudière, ainsi que l'emplacement des équipements. La surface des placards ou des dressing est incluse dans celle des pièces attenantes.

