

MARSEILLE 9^{ème}

Signature

LA GRIFFE D'UNE VIE URBAINE TRÈS NATURE



« Avec le projet **Signature**, nous sommes partis sur une idée simple : construire sans dénaturer l'existant pavillonnaire tout en modernisant les perspectives et le rapport au sol. C'est pourquoi nous avons directement pensé à des structures de bâti autonomes et à taille humaine renforcées par une architecture aux volumes maîtrisés et aux lignes épurées et fluides. Classique et à la fois innovante, sa conception à l'esthétique contemporaine est le parfait reflet de cette nouvelle approche de la ville plus en phase avec les aspirations de son époque, à la fois ouverte vers l'extérieur et vivante à l'intérieur. »

Laisné Doussel

Architecte



Vieux-Port et Notre-Dame de la Garde, symboles de toute une ville

CHANGER ET SE RÉINVENTER...

Depuis quelques années, Marseille dévoile un nouveau visage. La revalorisation d'Euroméditerranée avec le front de mer et le Mucem, le réaménagement du Vieux-Port, la rénovation des abords du stade Vélodrome, inspirent dorénavant une nouvelle dynamique à l'ensemble des quartiers qui s'étendent jusqu'au 9^{ème} arrondissement.

L'arrivée du B.U.S (Boulevard Urbain Sud) entrainera dans son sillage un tout nouveau quartier à la fois accessible, moderne, écologique, paisible et vivant.



Stade Vélodrome, second stade de France

UN
Emplacement
DE CHOIX

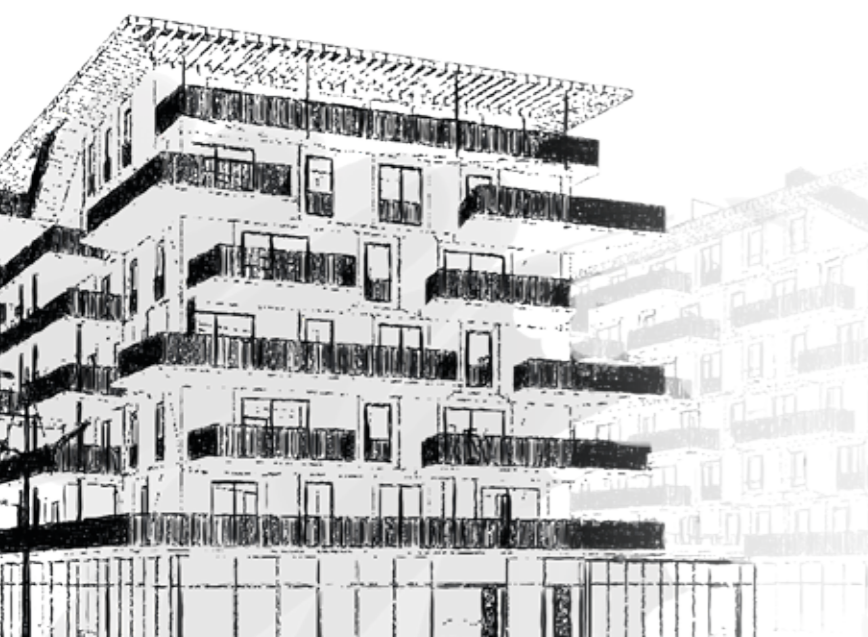
LE 9^{ÈME} ARRONDISSEMENT,
UN BIJOU ENTRE MER
ET COLLINES

Poumon vert de la cité phocéenne, englobant le col de la Gineste et ses calanques, le 9^{ème} arrondissement se caractérise par sa quiétude de vie. Il bénéficie d'un esprit village pour se ressourcer et profiter d'une situation exceptionnelle à seulement quelques encablures du centre-ville, de la mer et de la campagne environnante.

Prenant place dans ce cadre paysager naturel et majestueux composé de garrigues et de collines boisées, **Signature 2** s'affiche fièrement comme le symbole de ce néo quartier dynamique à l'image de cette ville tournée vers son avenir.

La résidence propose un cadre de vie d'exception, à la croisée des chemins entre vitalité urbaine et douceur de vivre. De part ses jeux de volume, chaque bâtiment bénéficie d'une écriture architecturale inédite. Une conception singulière qui s'intègre avec élégance au cœur de son contexte urbain.





ARCHITECTURE

Aérienne

ÉLÉGANTE ET INTEMPORELLE !

UNE GRIFFE UNIQUE AU CŒUR DU RENOUVEAU MARSEILLAIS

Proche du quartier Le Cabot, à proximité d'un grand parc, les programmes **Signature 1 et 2** viennent se dresser comme porte-étendard de ce renouveau.

Véritable prouesse architecturale, l'ensemble **Signature** est un projet résidentiel offrant une parfaite alchimie entre esthétique et habitat naturel.

Pensé pour profiter des bienfaits du climat méditerranéen, **Signature** se définit par sa griffe unique jouant sur les nuances entre textures minérales et espaces végétalisés.

Composé d'appartements du 2 au 5 pièces et de maisons de ville avec des espaces intérieurs généreux, de larges terrasses, jardins et rooftop, chaque logement se veut confortable et bénéficie des meilleures prestations.

Afin de faciliter le quotidien, les commerces et services de proximité sont directement accessibles aux pieds du programme.



Signature 1
VUE DES BÂTIMENTS A, B ET C

VIVEZ DANS VOTRE
Appartement
DE QUALITÉ !

Du 2 au 4 pièces, chaque appartement **Signature 2** bénéficie des meilleures prestations et fait l'objet d'une attention toute particulière en termes d'agencement et de confort intérieur. Généreux, pourvu de volumes spacieux, l'ensemble de l'espace a été optimisé pour avoir une grande pièce à vivre conviviale et ouverte vers l'extérieur. Bénéficiant pour la plupart d'une double exposition, de nombreux appartements jouissent de pergolas aménagées pour profiter de moments en extérieur en famille ou entre amis.

DES
Ambitions
PROLONGÉES

En s'intégrant harmonieusement à l'existant, c'est une deuxième vague de résidences qui vient étendre le programme Signature. Des bâtiments de typologies différentes prolongent élégamment l'actuel en respectant les mêmes principes fondateurs.

Les intentions architecturales se veulent attentives au contexte naturel exceptionnel et s'établissent autour de belles ruptures entre lignes verticales et horizontales, et les césures. Le tout offrant un rendu visuel saisissant ainsi qu'une multitude de points de vue. Entre les immeubles de petite échelle et la villa isolée, l'extension de Signature s'attarde à proposer un large panel de prestations, répondant ainsi aux attentes de chacun.

Omniprésent, le souci de votre confort et bien-être se manifeste par les nombreuses places de stationnement en sous-sol, le traitement paysager de grande qualité et l'optimisation de chaque espace, notamment les toitures transformées en belles terrasses privatives.





VINCI IMMOBILIER ET COFFIM
L'Association
 DE 2 PROMOTEURS

À l'heure des grands changements marquant et transformant le tissu et l'aménagement urbain au cœur de Marseille, deux promoteurs de renom ont décidé de participer ensemble au renouveau de la cité Phocéenne en mettant tout leur savoir-faire et expertise immobilière dans l'un des projets des plus emblématiques de ces dernières années : **Signature**.

ANTICIPER LA VILLE ET LES MODES DE VIE

Une co-promotion



Filiale immobilière du groupe VINCI, l'un des premiers groupes mondiaux, de concessions-construction, VINCI Immobilier bénéficie d'une expérience de **plus de 20 ans dans le domaine de l'immobilier résidentiel**.

Choisir un appartement VINCI Immobilier, c'est intégrer **une démarche qualité** dont attestent ses réalisations qui valorisent à la fois leur aspect esthétique extérieur et confort des espaces intérieurs.

COFFIM est un acteur majeur de la promotion immobilière à Paris, en Île-de-France, en Rhône-Alpes et en Provence avec **2 000 logements commercialisés par an**.

L'activité de COFFIM intègre **l'immobilier de logements, les résidences services** (Etudiants, Affaires, Tourisme, Seniors, EHPAD) et le **secteur tertiaire** (bureaux essentiellement).

COFFIM poursuit son développement avec le souci constant de réaliser des immeubles de grande qualité technique, architecturale, et environnementale. Enfin, **concevoir l'habitat de demain**, répondre aux besoins des concitoyens sont les priorités quotidiennes de COFFIM.

Prestations pour votre bien-être

- Carrelage 45*45
- Volets roulants électriques dans le séjour
- Porte palière sécurisée serrure A2P*
- Chauffage électrique programmable
- Parkings en sous-sol
- Meuble vasque dans les salles de bain
- Résidence sécurisée avec digicode et vidéophone



RT2012⁽¹⁾ : VINCI Immobilier et Coffim développent les moyens pour atteindre les exigences et performances de la nouvelle Réglementation Thermique 2012** qui a pour objectif de limiter la consommation d'énergie des bâtiments neufs.

Signature



COMMERCE



SUPERMARCHÉ



ÉCOLE



COLLÈGE

M

MÉTRO

B

ARRÊT DE BUS

À proximité

- Commerces et commodités à 100m⁽²⁾
- Supermarché à 5 min en voiture
- Crèche à 6 min en voiture
- Écoles : Collège Cyptis & École Sainte Marguerite entre 3 à 5 min en voiture

Accès

- Plages et calanques à 10 min⁽²⁾
- Bus en pied de résidence Lignes 24/24B/24T/518
- Futur Boulevard Urbain Sud (B.U.S)

marseille-signature.com

05 81 80 81 82

Prix d'un appel local depuis un poste fixe

une co-promotion



* Table de bord (1) RT2012 - VINCI Immobilier et Coffim développent le moyen pour atteindre les exigences et performances de la nouvelle réglementation thermique 2021 - production contre les variations thermiques extérieures, limitation des pertes de chaleur, diminution de la consommation énergétique. ** La conception du projet respecte les dispositions des articles 3 à 6 de la loi « Grenelle 1 » du 13 août 2009 relatives à la réglementation thermique (RT) 2012, qui ont pour objectif de limiter la consommation d'énergie primaire des bâtiments neufs à un maximum de 50 kWh/m² (0,22 t/an) en moyenne. (2) Temps de parcours moyens vers les commerces, écoles, collèges, universités, stades, parcs, jardins, lieux de culture, centres de santé, équipements sportifs, etc. en fonction des modes de transport utilisés. Les caractéristiques qui y sont représentées ne sont pas définitives et sont susceptibles d'être modifiées en fonction des contraintes techniques, financières, administratives ou réglementaires imposées à VINCI Immobilier (sécurité et C.O.P.R.M), notamment lors de l'instruction des autorisations de construire ou de la réalisation des travaux. Crédit illustrations : Views - Ma 2021 - NE PAS JETER SUR LA VOIE PUBLIQUE