

LINEAL



LA SÉRÉNITÉ AUX PORTES D'ANGERS
AVRILLÉ

LINÉAL

AVRILLÉ

TERRA BOTANICA

LYCÉE JEAN MOULIN

CHU

CAMPUS SAINT-SERGE

AQUA VITA



DOUCEUR DE VIVRE ET ATTRACTIVITÉ



Angers Loire Métropole est une agglomération dynamique de près de 300 000 habitants. Reconnue pour sa célèbre « douceur angevine », la ville est régulièrement citée dans les différents classements* au regard de la qualité de vie :

- 1^{ère} ville où il fait bon vivre
- 1^{ère} ville verte labellisée en France
- lauréate du label « Ville active et sportive »



S'appuyant sur une économie diversifiée avec plusieurs filières d'excellence, le territoire est le premier bassin horticole de France et héberge un pôle de compétitivité du végétal à vocation mondiale. Autres domaines d'excellence en pleine croissance : le numérique et l'industrie électronique du futur. Depuis 2015, le territoire est labellisé French Tech et favorise les initiatives en faveur de la transition numérique. La métropole angevine a consacré de très gros investissements à son projet « Territoire intelligent » dans la « Smart City ».

50%
DES ANGEVINS
SONT SPORTIFS

3^È
BASSIN D'EMPLOI
DU GRAND OUEST

5^È VILLE
LA PLUS ÉTUDIANTE
DE FRANCE **



Parc Verdun

AVRILLÉ, LE POUMON VERT

Située au nord-ouest d'Angers, la ville dispose de grands espaces naturels. Qualifiée de ville-parc, particulièrement recherchée pour son cadre de vie, elle accompagne le développement démographique de la métropole et vous accueille aux abords du plus grand parc du végétal français : Terra Botanica.

C'est en lisière du quartier du Bois du Roy que la résidence LINÉAL vous offre le compromis idéal entre nature et ville. La proximité de ses commerces, le tramway à ses pieds vous permettra de rejoindre le cœur d'Angers en quelques minutes.



5 PARCS

170
HECTARES
D'ESPACES VERTS

53 200
ARBRES

30 KM
DE SENTIERS
DE RANDONNÉE

* Classement 2019 par l'Express dans la catégorie des villes de 150 000 à 300 000 habitants / ** Ratio étudiants sur population globale

LE COMPROMIS IDÉAL

LE MOT DE L'ARCHITECTE

« Ce programme de logements fait partie d'un quartier en plein essor sur l'axe Angers-Avrillé. Nous avons voulu donner une profondeur au front bâti et pour éviter l'effet de masse, les façades sont traitées par une succession de volumes, intercalées par des balcons filants. Cela confère au bâtiment une lecture à l'échelle humaine.

L'ensemble est coiffé par un attique dont la silhouette rappelle une typologie traditionnelle mais dessiné de façon contemporaine. Le rez-de-chaussée, de couleur foncée, crée une unité sur l'ilot. Il induit plus de légèreté à l'ensemble de la composition.»

CABINET CRESPIY & AUMONT

LINÉAL est une résidence aux lignes architecturales modernes qui propose des appartements du 2 au 4 pièces, spacieux et confortables, prolongés par des extérieurs généreux (loggia, balcon ou terrasse). Venez profiter de ces vues dégagées.



DES ÉQUIPEMENTS MODERNES DE QUALITÉ





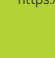



LE +

Larges baies vitrées, menuiseries double-vitrage en PVC. C'est bon de vivre dans le confort d'une résidence certifiée RT2012.

© ETKA - www.arka-studio.fr - 2021 - Illustration non contractuelle

PRESTATIONS

-  · Revêtement de sol stratifié finition parquet dans séjours et chambres
-  · Carrelage avec plinthes assorties dans les pièces humides et faïence murale dans la salle de bain
-  · Menuiseries extérieures en PVC
-  · Volets roulants motorisés
-  · Faïence sur le pourtour baignoire/douche
-  · Meuble vasque avec miroir et bandeau lumineux
- · Paroi de douche
- · Chauffage individuel au gaz
- · Cuisine équipée dans les 2 pièces⁽¹⁾

(1) Voir détail auprès de nos conseillers commerciaux - <https://ma-cuisine-equipeevinci-immobilier.com>

VOUS POUVEZ
COMPTER
SUR NOUS

AUJOURD'HUI

**CONSTRUIRE
UNE CONFIANCE
DURABLE EST PLUS
QUE JAMAIS LA BASE
DE TOUTE RELATION**

Remettre la confiance au cœur de la relation client est aujourd'hui notre principale priorité.


Filiale du groupe VINCI, acteur mondial des métiers des concessions et de la construction, VINCI Immobilier compte parmi les acteurs majeurs de l'immobilier en France.

Où que vous soyez, quel que soit votre projet, nos 800 collaborateurs conçoivent et réalisent des opérations qui contribuent à l'amélioration du cadre de vie et de travail, en immobilier tertiaire comme en logements.

La maîtrise de l'ensemble de nos métiers et notre capacité d'innovation permanente nous permettent de répondre à vos attentes, en vous apportant des solutions sur-mesure qui anticipent les futures mutations des modes de vie.



VOS RENDEZ-VOUS EN 9 ÉTAPES

- 1  SIGNATURE DE VOTRE CONTRAT DE RÉSERVATION
- 2  ACTIVATION DE VOTRE ESPACE CLIENT EN LIGNE
- 3  ENVOI DE VOTRE PROJET AU NOTAIRE
- 4  SIGNATURE DE VOTRE ACTE AUTHENTIQUE
- 5  PERSONNALISATIONS DE VOTRE LOGEMENT
- 6  CHOIX DE VOTRE AMBIANCE SOLS ET FAÏENCES
- 7  VISITE DE VOTRE LOGEMENT À L'ACHÈVEMENT DES CLOISONS INTÉRIEURES
- 8  VISITE DE PRÉ-LIVRAISON
- 9  VISITE DE LIVRAISON ET REMISE DES CLÉS

ENTRE VOUS ET NOS ÉQUIPES UN ENGAGEMENT COMMUN

La confiance se mérite, se construit et se vérifie. Conscients de l'importance de l'achat d'un logement neuf, nous avons fait le choix de bâtir avec vous un lien durable en vous apportant le savoir-faire de nos collaborateurs sur lesquels vous pouvez compter à chaque étape de votre projet d'acquisition.

De la signature du contrat de réservation à la remise des clés, vous bénéficiez d'interlocuteurs responsables et attentifs qui vous assurent à chaque instant un haut niveau de transparence et de confiance.

L'ART AU PLUS PROCHE DE CHEZ VOUS

Co-fondateur et signataire de la charte « 1 immeuble, 1 œuvre », VINCI Immobilier met de l'art dans ses réalisations !

Cet engagement, réalisé sous le haut patronage du Ministère de la Culture, consiste à installer une œuvre d'art dans chaque immeuble d'habitation ou de bureaux, neuf ou rénové.

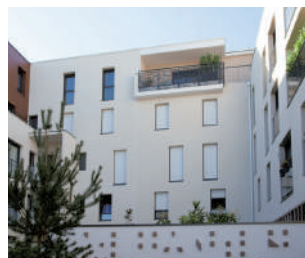
Qu'elle soit sculpture, peinture, lumière, vidéo ou autre, l'œuvre participe à l'amélioration de la qualité de vie des occupants ou des visiteurs et se laisse contempler par tous, sans distinction.

Tout en soutenant les artistes et la création contemporaine française, **VINCI Immobilier invite ainsi l'art dans le quotidien et dans la ville.**

« Volume libre » œuvre réalisée par l'artiste Tanguy ROBERT sur la résidence Le Parc du Chêne à Vertou

POUR VOUS, NOUS CRÉONS DE NOUVEAUX ESPACES URBAINS, DYNAMIQUES ET ATTRACTIFS

Acteur local et régional engagé aux côtés de ceux qui, chaque jour, contribuent à façonner le visage des villes et territoires de demain, VINCI Immobilier compte parmi les intervenants économiques majeurs en Bretagne - Pays de la Loire - Centre Val de Loire avec des réalisations qui font référence dans la région. Pour vous, la garantie de pouvoir compter sur une réelle proximité.



LOGEMENTS Le Félix Faure
NANTES



LOGEMENTS Le domaine de Sainte Marguerite
PORNICHET



LOGEMENTS ET BUREAUX Ilink
NANTES

DES GARANTIES QUI COMPTENT



La Réglementation Thermique (RT) 2012 actuellement en vigueur, vise à diminuer les émissions de gaz à effet de serre, cela se traduit par la prise en compte des variations thermiques extérieures, limitation des pertes de chaleur, diminution de la consommation énergétique. C'est bien de pouvoir compter sur un confort durable tout en maîtrisant son budget et en respectant l'environnement.



Votre logement est certifié NF Habitat, attestant ainsi qu'il répond à des critères de qualité supérieure, contrôlés par un organisme indépendant selon un référentiel exigeant.

C'est pour vous, des bénéfices concrets au quotidien, en termes de qualité de vie, de maîtrise des dépenses, de sécurité et de confort.

Le choix de cette certification traduit notre engagement dans la qualité de la conception et de la construction de votre logement et du service délivré à l'occupant.

