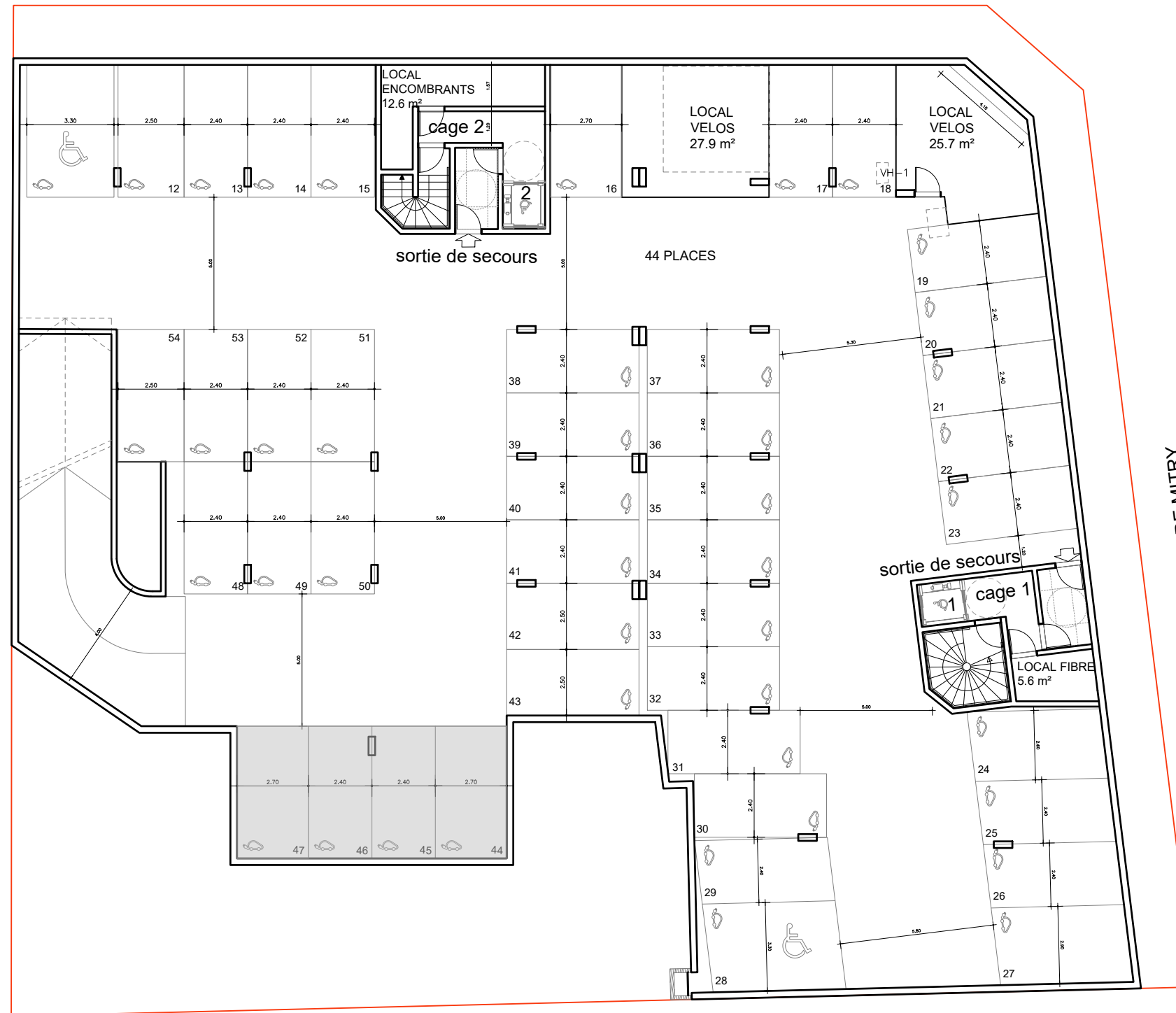

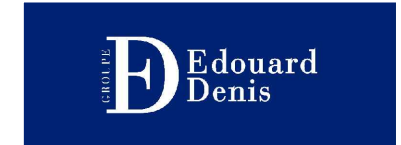


RUE DES ARTS



ROUTE DE MITRY

 places non réservables



111 Route de MITRY/  
76 - 76 BIS - 78 Rue des ARTS  
93600 - AULNAY-SOUS-BOIS

## SYNOPTIQUE PARKING SOUS-SOL



Indice : 0

Date: 02 Avril 2021

Nota: - Des modifications sont susceptibles d'être apportées à ce plan, en fonction des nécessités techniques et administratives de la construction, tant en ce qui concerne les dimensions libres que pour les emplacements des équipements.  
- Les côtes et surfaces indiquées sont approximatives. Les hauteurs sous retombées, soffites, faux-plafond, seront de 2,10m au minimum, leurs emprises pourront évoluer en fonction de contraintes techniques de la réalisation.  
- La position et le nombre des radiateurs pourront évoluer en fonction de l'étude thermique.