



Avenue Jacques Coeur  
Accès véhicules & piétons

Résidence Collective EKO'LOGIE  
R+1/R+2

Résidence Collective EKO'LOGIE  
R+1/R+3

Résidence Etudiante EKO'CAMPUS  
R+1/R+4

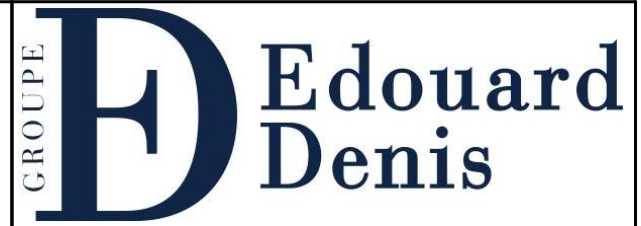
Parking

Echelle : 1/400<sup>ème</sup>



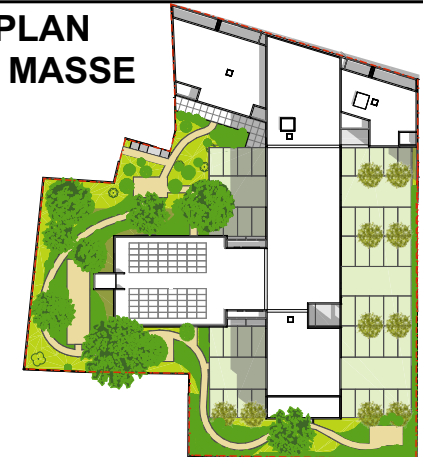
NICOLAS BONNIN  
ALAIN CHAMBON  
CLAUDE SERVAIS  
**espace3**  
ARCHITECTURE

22 Rue du Belvédère 86580 BIARD  
05 49 30 32 00 - agence@espace3architecture.fr



RESIDENCE ETUDIANTE EKO'CAMPUS  
Avenue Jacques Coeur 86000 POITIERS

PLAN DE MASSE



Des modifications sont susceptibles d'être apportées en fonction des nécessités techniques et administratives pour les dimensions libres et les équipements. Les surfaces sont approximatives. Les retombées, soffites, faux-plafonds, canalisations, éléments sanitaires et électroménagers sont indiqués à titre indicatif. Plantations non contractuelles.