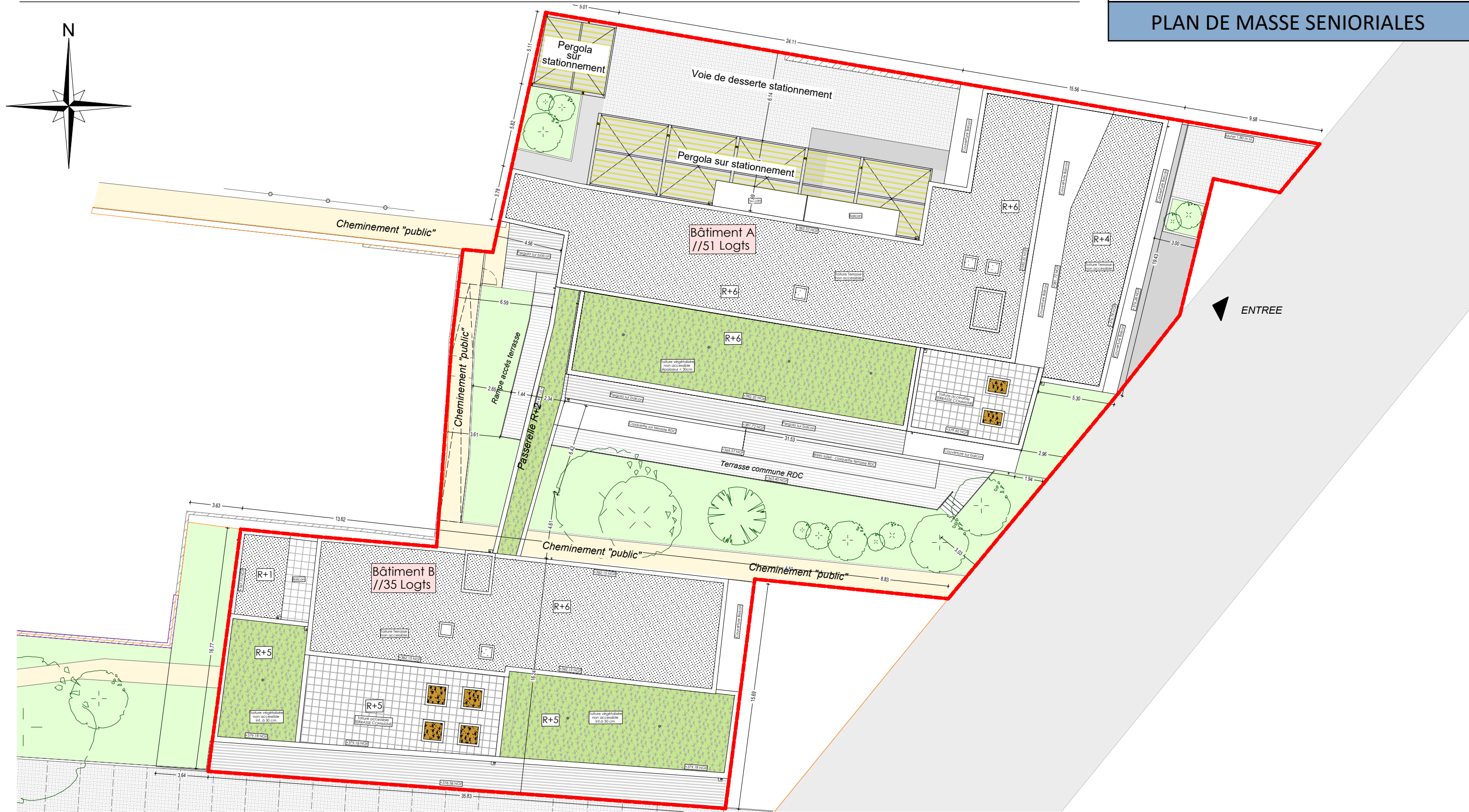


PLAN DE MASSE SENIORIALES



Des modifications sont susceptibles d'être apportées à ce plan en fonction des nécessités techniques de la réalisation, tant en ce qui concerne les dimensions du logement que son équipement. Les retombées, soffites, faux plafonds ainsi que les équipements ne sont pas tous mentionnés ou la sont à titre indicatif. Les cotations et surfaces sont approximatives dans les limites réglementaires.