

Olyssée
Evo - es-Eôte

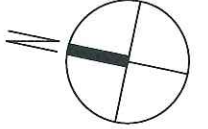
43 Route de la Corniche - 74500 EVIAN LES BAINS

PLAN DE PRE-COMMERCIALISATION

PLAN DU SOUS SOL
BATIMENT 1



SOUS SOL BATIMENT 1



INDICE 0 | 21 JUIN 2021



NOTA: Des modifications sont susceptibles d'être apportées à ce plan en fonction des nécessités administratives et/ou techniques de la réalisation et ce, en tous cas, conformément aux dimensions librées. Les surfaces indiquées sont approximatives. Les pentes, dénivelés, talus, soulèvements, encochements, etc., ne sont pas figurés. Les rebords, soffites, faux plafonds, ainsi que l'emplacement des équipements ou la végétation ne sont pas tous figurés ou le sont à titre indicatif. Les surfaces habitables sont conformes au Décret du 23 mai 1997 (art. 111-2).

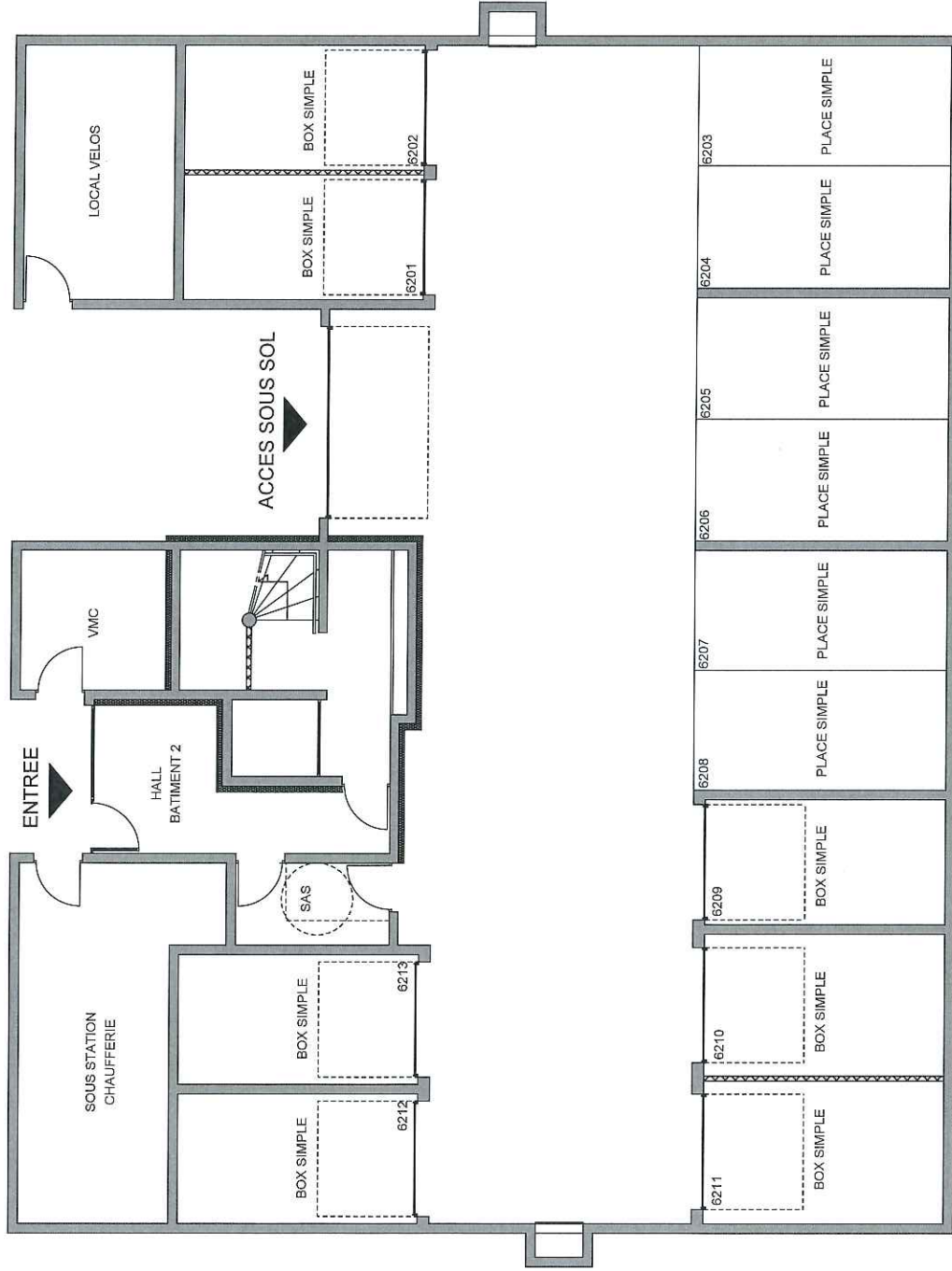


Jolyssée
 Evian - es-Bains

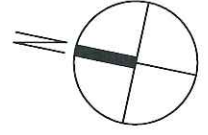
43 Route de la Corniche - 74500 EVIAN LES BAINS

PLAN DE PRE-COMMERCIALISATION

PLAN DU SOUS SOL
 BATIMENT 2



SOUS SOL BATIMENT 2



INDICE 0 | 21 JUNI 2021

Edouard Denis
 ARCHITECTE

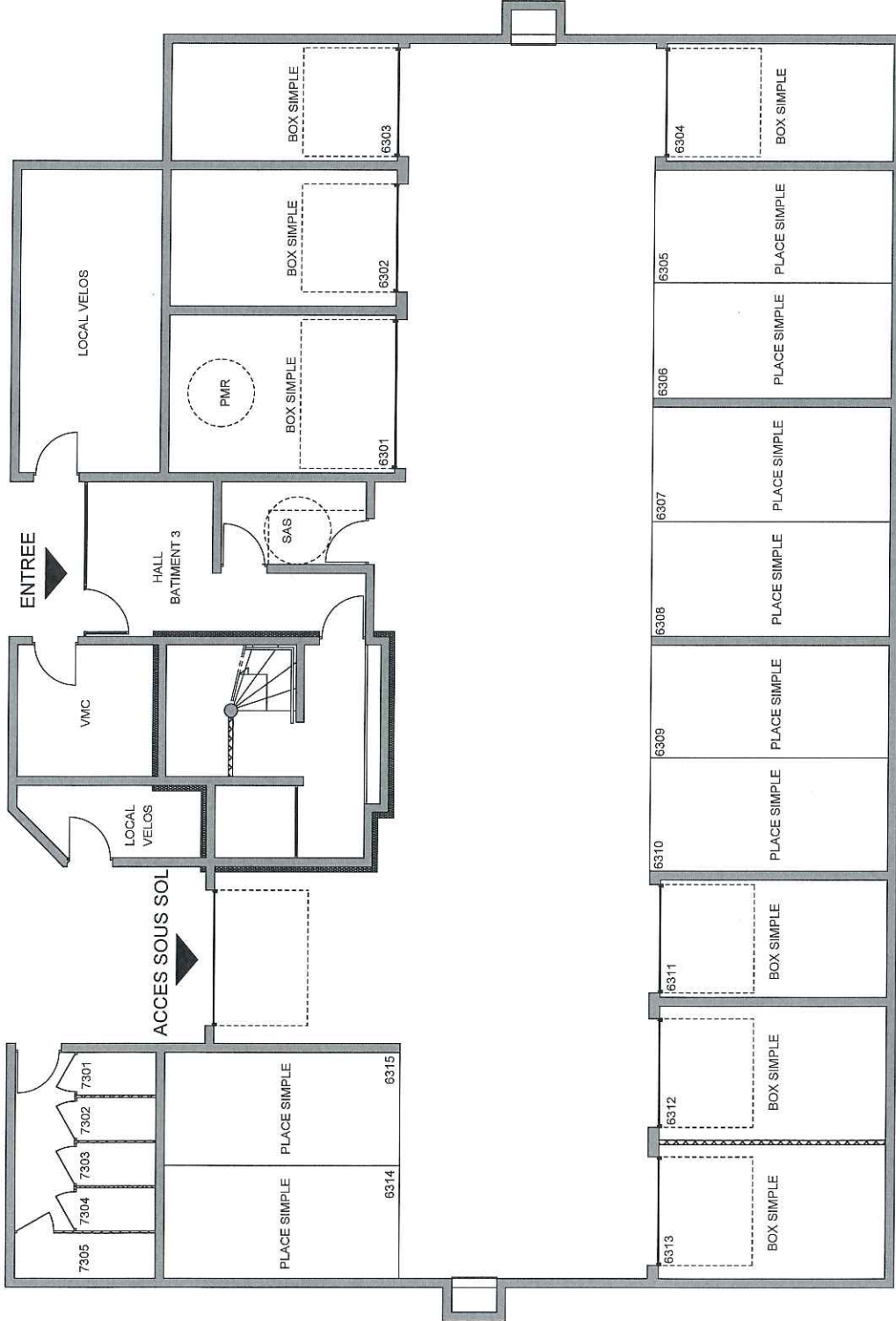
NOTA: Das modifications sont susceptibles d'être apportées à ce plan en fonction des nécessités administratives et/ou techniques de la réalisation et en l'absence, notamment, les dimensions libres. Les surfaces indiquées sont approximatives. Les pentes, dénivelés, talus, soulèvement, encochements, etc., ne sont pas figurés. Les rebords, soffites, faux plafonds, ainsi que l'emplacement des équipements ou la végétation ne sont pas tous figurés ou le sont à titre indicatif. Les surfaces habillables sont conformes au Décret du 23 mai 1997 (art. 111-2).



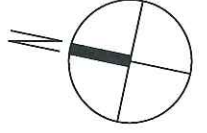
43 Route de la Corniche - 74500 EVIAN LES BAINS

PLAN DE PRE-COMMERCIALISATION

PLAN DU SOUS SOL
BATIMENT 3



SOUS SOL BATIMENT 3



INDICE 0

21 JUNI 2021



NOTA: Des modifications sont susceptibles d'être apportées à ce plan en fonction des nécessités administratives et/ou techniques de la réalisation et ce, sans préavis. Néanmoins, les dimensions libres. Les surfaces indiquées sont approximatives. Les portes, dérivés, talus, soulèvement, encochements, etc., ne sont pas figurés. Les rebords, soffites, faux plafond, ainsi que l'emplacement des équipements ou la végétation ne sont pas tous figurés ou le sont à titre indicatif. Les surfaces habitables sont conformes au Décret du 23 mai 1997 (art. 111-2).

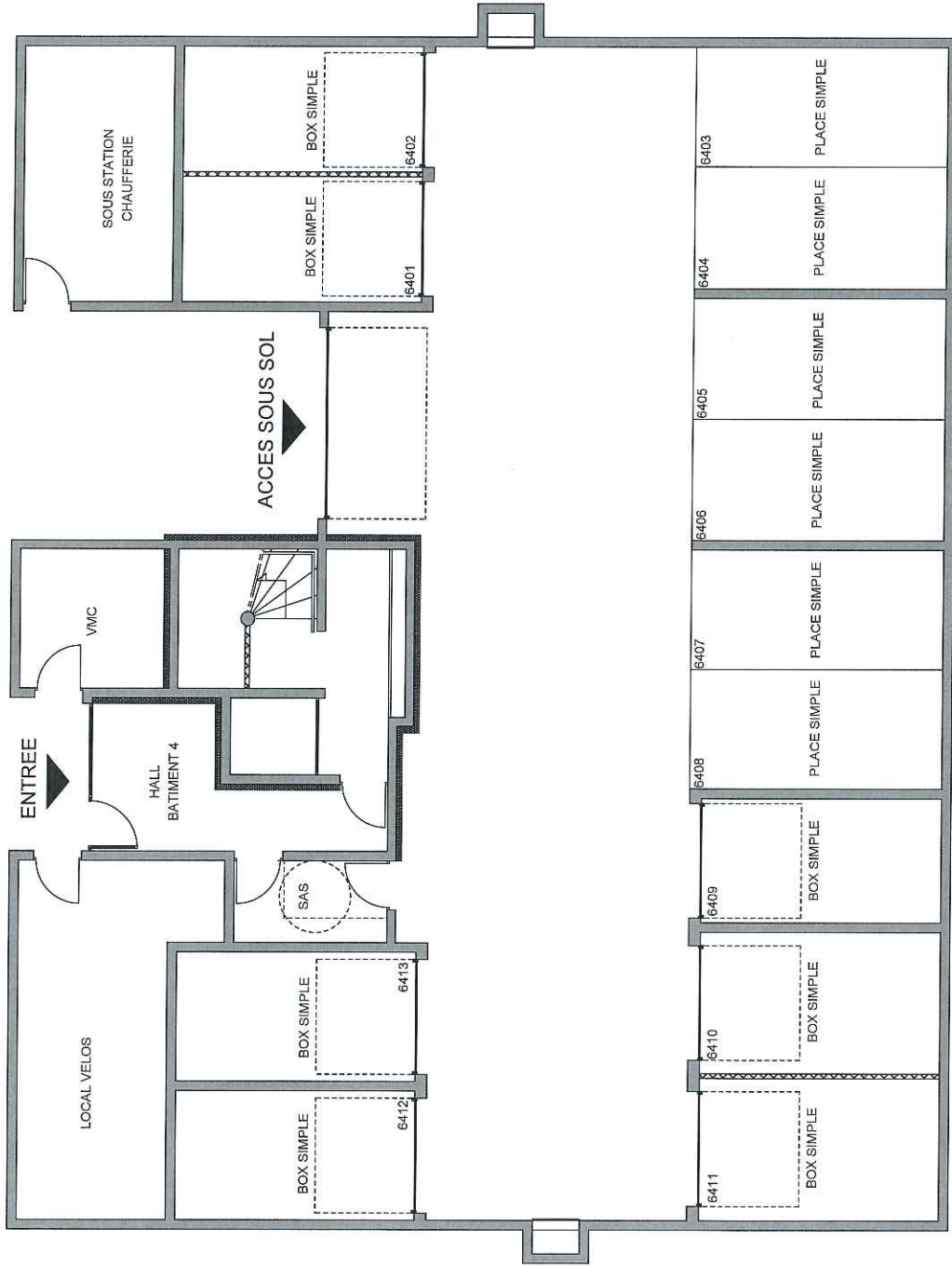


Olyssée
Evia - les Bains

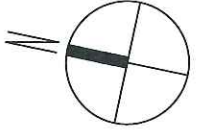
43 Route de la Corniche - 74500 EVIAN LES BAINS

PLAN DE PRE-COMMERCIALISATION

**PLAN DU SOUS SOL
BATIMENT 4**



SOUS SOL BATIMENT 4



INDICE 0 | 21 JUIN 2021

Edouard Denis
ARCHITECTE

NOTA
Des modifications sont susceptibles d'être apportées à ce plan en fonction des nécessités administratives et/ou techniques de la réalisation en ce qui concerne notamment les dimensions libres.
Les surfaces indiquées sont approximatives. Les pentes, dénivelés, talus, soulèvements, encochements, etc., ne sont pas figurés. Les rebords, soffites, faux plafond, ainsi que l'emplacement des équipements ou la végétation ne sont pas tous figurés ou le sont à titre indicatif. Les surfaces habillables sont conformes au Décret du 23 mai 1997 (art. 111-2)

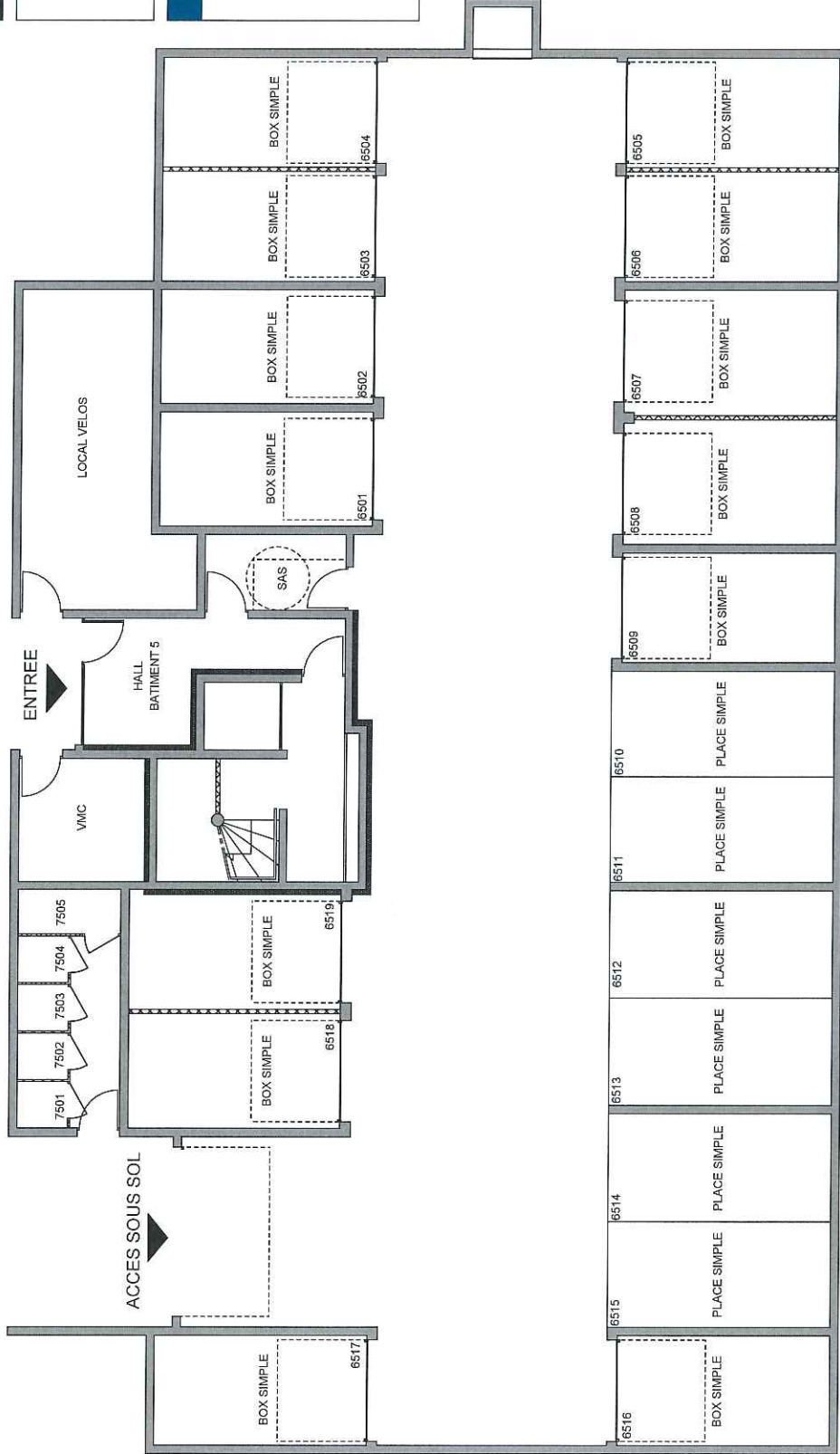


Jolyssée
Espace - services

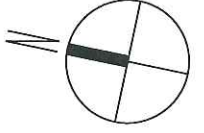
43 Route de la Corniche - 74500 EVIAN LES BAINS

PLAN DE PRE-COMMERCIALISATION

PLAN DU SOUS SOL
BATIMENT 5



SOUS SOL BATIMENT 5



INDICE 0 | 21 JUIN 2021



NOTA
Des modifications sont susceptibles d'être apportées à ce plan en fonction des nécessités administratives et/ou techniques de la réalisation en cas d'écarts, notamment les dimensions libres.
Les surfaces indiquées sont approximatives. Les pentes, dénivelés, talus, soulèvement, encochements, etc., ne sont pas figurés. Les rebords, soffites, faux plafonds, ainsi que l'emplacement des équipements ou la végétation ne sont pas tous figurés ou le sont à titre indicatif. Les surfaces habitables sont conformes au Décret du 23 mai 1987 (art. 111-2)