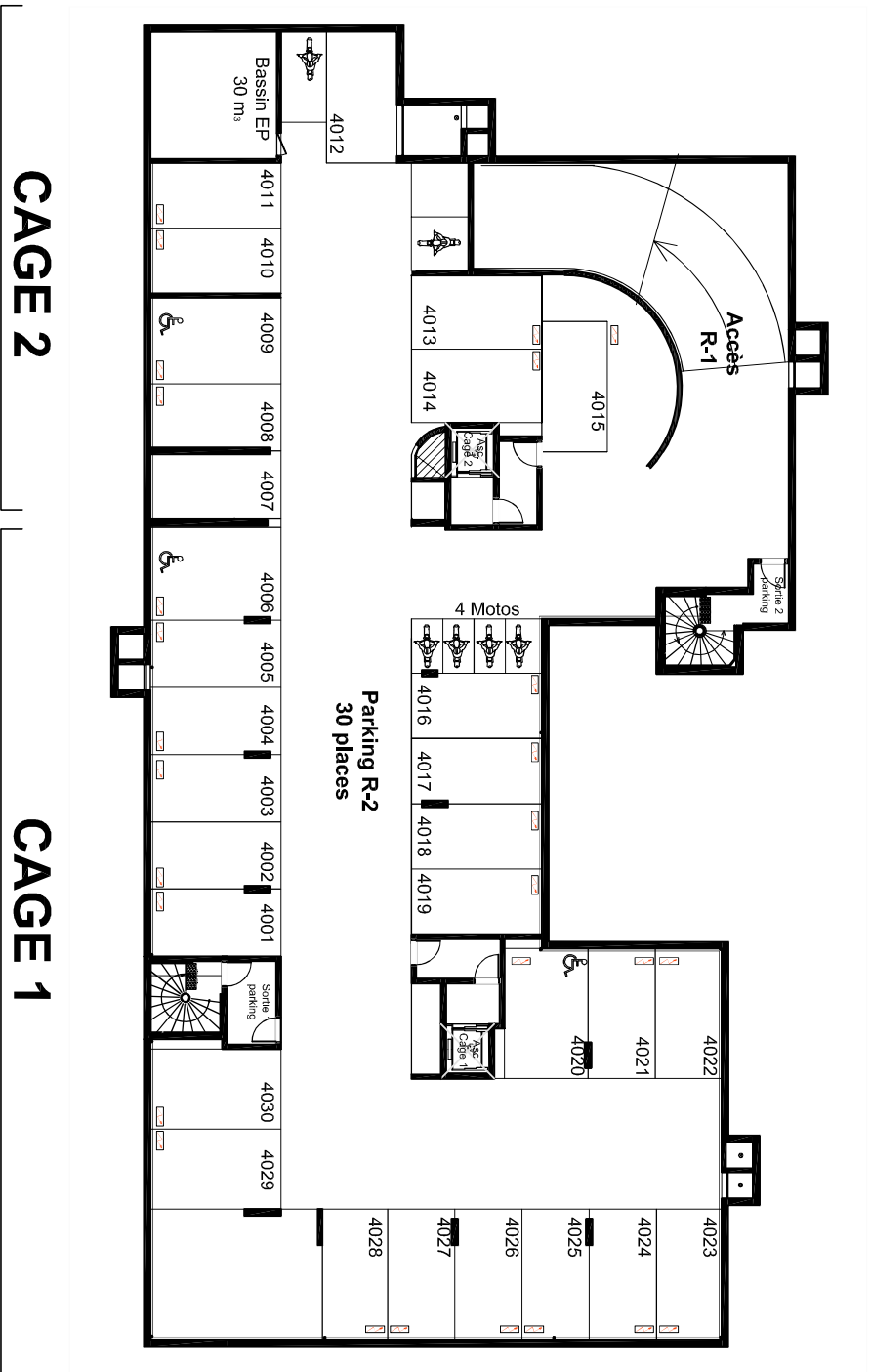
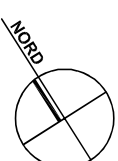


Nota: Des modifications sont susceptibles d'être apportées à ce plan en fonction des nécessités techniques, administratives ou commerciales de la réalisation, tant en ce qui concerne les dimensions libres que les équipements et réseaux divers. Il est admis une tolérance de 5% dans le calcul de la surface habitable globale du local.  
Les retombées, faux-plafond, ainsi que l'emplacement des équipements sont figurés à titre indicatifs

**Légende:**  
TE: Tableau électrique  
Sd: Soléole  
Cable technique  
Infirmité = Valat roulant  
porte fenêtre = Valat roulant  
= Chaudière

L.V: Lave vaisselle  
C: Cuisine  
F: Equipement fiscal  
L: Equipement lors rpg  
Chaudières et conforli

Le R-1



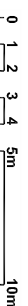
**CAGE 2**

**CAGE 1**



Nota: Des modifications sont susceptibles d'être apportées à ce plan en fonction des nécessités techniques, administratives ou commerciales de la réalisation, tant en ce qui concerne les dimensions libres que les équipements et réseaux divers. Il est admis une tolérance de 5% dans le calcul de la surface habitable globale du local.

Les retombées, faux-plafond, ainsi que l'emplacement des équipements sont figurés à titre indicatifs



**Légende:**
  
 TE: Tableau électrique
   
 Sd: Solde
   
 C: Cuisine
   
 F: Empilement froid
   
 L: Empilement lave-vaisselle
   
 Ch: Chauffage
   
 S: Sanitaires
   
 P: Porte fenêtre
   
 V: Vitrail
   
 C: Cuisine
   
 F: Empilement froid
   
 L: Empilement lave-vaisselle
   
 Ch: Chauffage