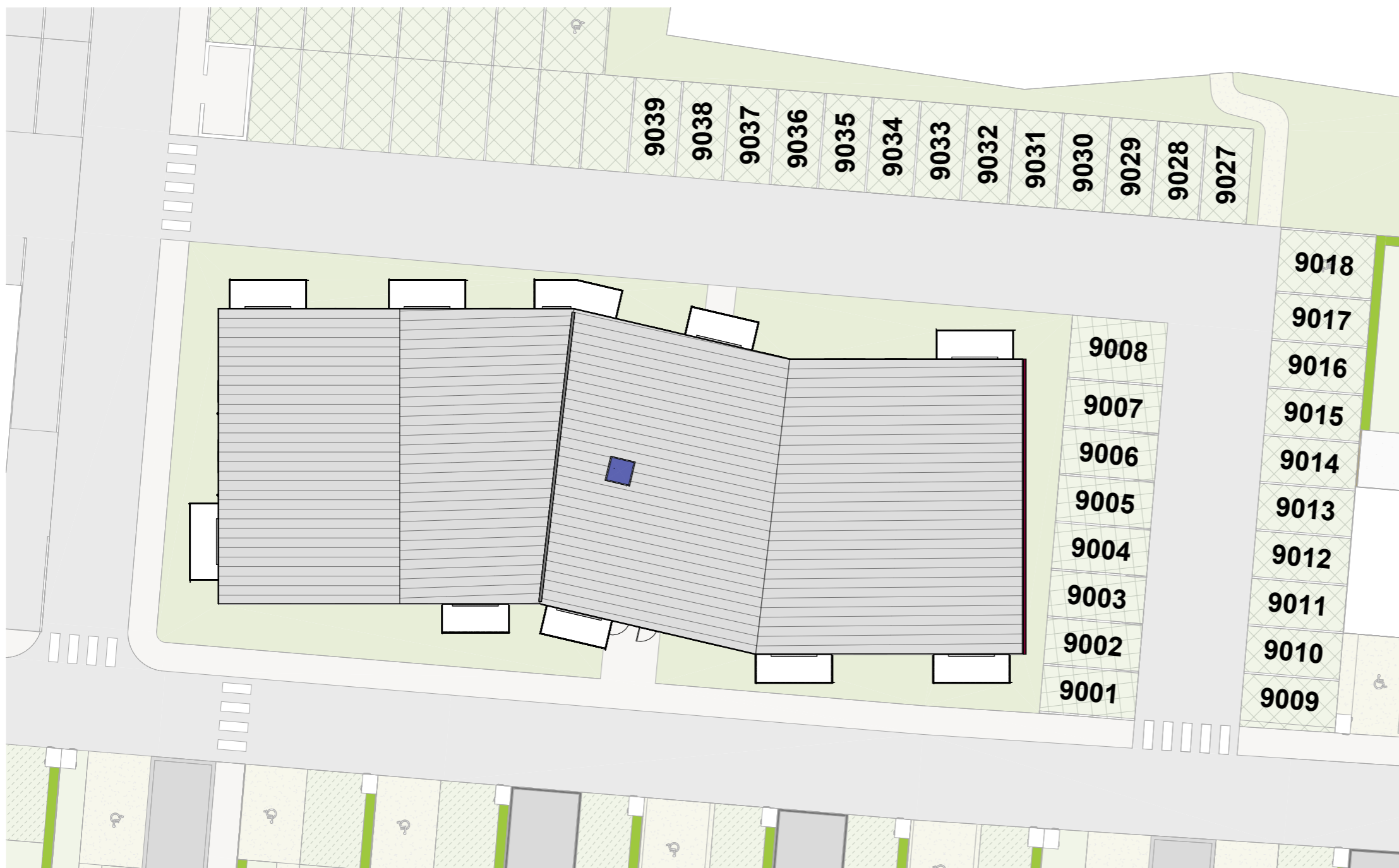


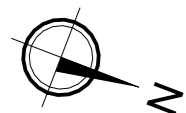
PLAN SYNOPTIQUE



Résidence Ker Lohan

9, rue Poul Ar Palud - 29 730 GUILVINEC

maître d'oeuvre :	maître d'ouvrage :
	
Bâtiment : A	Niveau : Plan masse



Seuls les plans déposés au rang des minutes du notaire font foi

Nota: En fonction des nécessités techniques de la réalisation, des modifications sont susceptibles d'être apportées à ce plan. Les surfaces indiquées sont approximatives, les soffites, faux-plafonds, rampants, gaines sont susceptibles d'évoluer en situation, en nombre et dimensions. Les canalisations, les retombées, les regards ne sont pas figurés. Les emplacements éventuels des équipements sont donnés à titre indicatif et sont susceptibles d'évoluer pour des raisons techniques. La végétation n'est pas contractuelle. Les éléments de mobilier (meubles et plan de travail) ne sont placés qu'à titre indicatif.

date :	23/06/2022
signature réservataire(s) :	signature vendeur :