

DOMAINE DE SUEDE

Rue de Suède
37 000 TOURS



1001 à 1026
Places n°
- 9200 (à proximité)
- 9227 à 9232 (à proximité)
- 9386 à 9401 (à proximité)
- 9423 à 9425 (déportées)

2400
Places n°
- 9369 à 9385 (à proximité)

3100-3200
Places n°
- 9001 à 9045 (en sous-sol)
- 9219 à 9226 (à proximité)
- 9342 à 9368 (à proximité)

4100-4200-4300
Places n°
- 9046 à 9106 (en sous-sol)
- 9324 à 9341 (à proximité)

5100-5200-5300
Places n°
- 9107 à 9167 (en sous-sol)
- 9262 à 9263 et 9278 à 9281 (à proximité)
- 9292 à 9293 et 9305 à 9323 (à proximité)

2600
Places n°
- 9284 à 9291 et 9294 à 9302 (à proximité)

2100
Places n°
- 9201 à 9204 (à proximité)
- 9217 à 9218 et 9233 à 9235 (déportées)
- 9406 à 9409 et 9412 à 9415 (déportées)

1027 à 1040
Places n°
- 9264 à 9277
- 9282 à 9283 et 9303 à 9304 (à proximité)

Z1/Z2
Places n°
- 9168 à 9187 (à proximité)

2200
Places n°
- 9188 à 9199 (à proximité)
- 9402 à 9405 (déportées)

2300
Places n°
- 9205 à 9216 (à proximité)
- 9426 à 9429 et 9420 (déportées)

2500
Places n°
- 9236 à 9247 (à proximité)
- 9410 à 9411, 9421 à 9422 et 9419 (déportées)

2700
Places n°
- 9248 à 9259 (à proximité)
- 9260 à 9261 (à proximité)
- 9416 à 9418 (déportées)

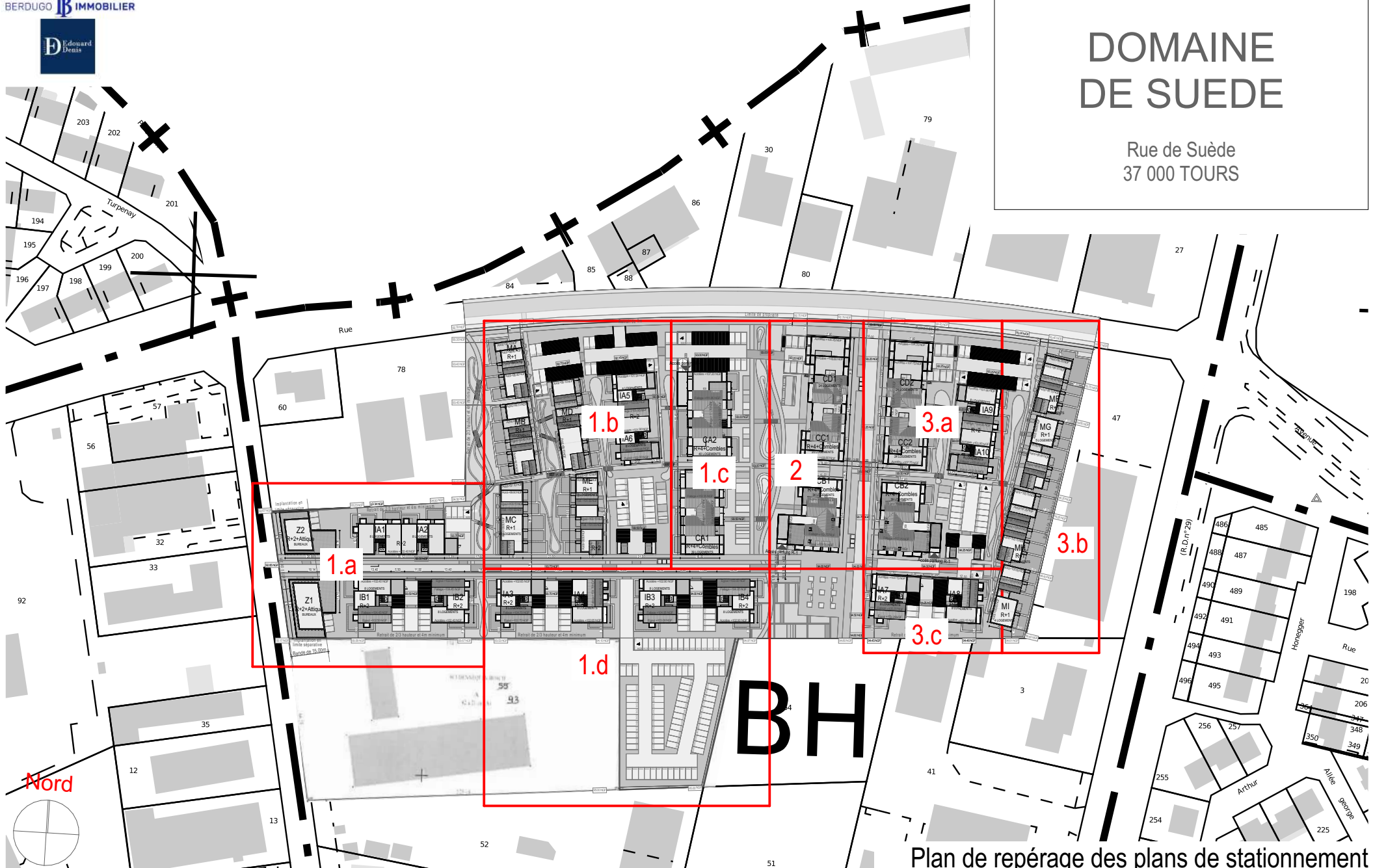
Nord

Plan de répartition des stationnements

LE PRESENT DOCUMENT EXPRIME LA CONFIGURATION GENERALE DE L'APPARTEMENT ET DE SON JARDIN PRIVATIF. DES MODIFICATIONS PEUVENT INTERVENIR EN FONCTION DES NECESSITES TECHNIQUES, DES CONTRAINTES DE REALISATION ET/OU DES IMPERATIFS REGLEMENTAIRES, TANT EN CE QUI CONCERNE LES DIMENSIONS QUE LES ELEMENTS D'EQUIPEMENT. LES RETOMBES, LES SOFFITES, ET LES FAUX-PLAFONDS NE SONT PAS MENTIONNES SAUF CEUX EVENTUELLEMENT CONNUS A LA DATE D'ETABLISSEMENT DU PRESENT PLAN.

DOMAINE DE SUEDE

Rue de Suède
37 000 TOURS



Nord

BH

Plan de repérage des plans de stationnement

LE PRESENT DOCUMENT EXPRIME LA CONFIGURATION GENERALE DE L'APARTEMENT ET DE SON JARDIN PRIVATIF. DES MODIFICATIONS PEUVENT INTERVENIR EN FONCTION DES NECESSITES TECHNIQUES, DES CONTRAINTES DE REALISATION ET/OU DES IMPERATIFS REGLEMENTAIRES, TANT EN CE QUI CONCERNE LES DIMENSIONS QUE LES ELEMENTS D'EQUIPEMENT. LES RETOMBES, LES SOFFITES, ET LES FAUX-PLAFONDS NE SONT PAS MENTIONNES SAUF CEUX EVENTUELLEMENT CONNUS A LA DATE D'ETABLISSEMENT DU PRESENT PLAN.

Plan des stationnements maisons



Extrait plan des stationnements - 1.d

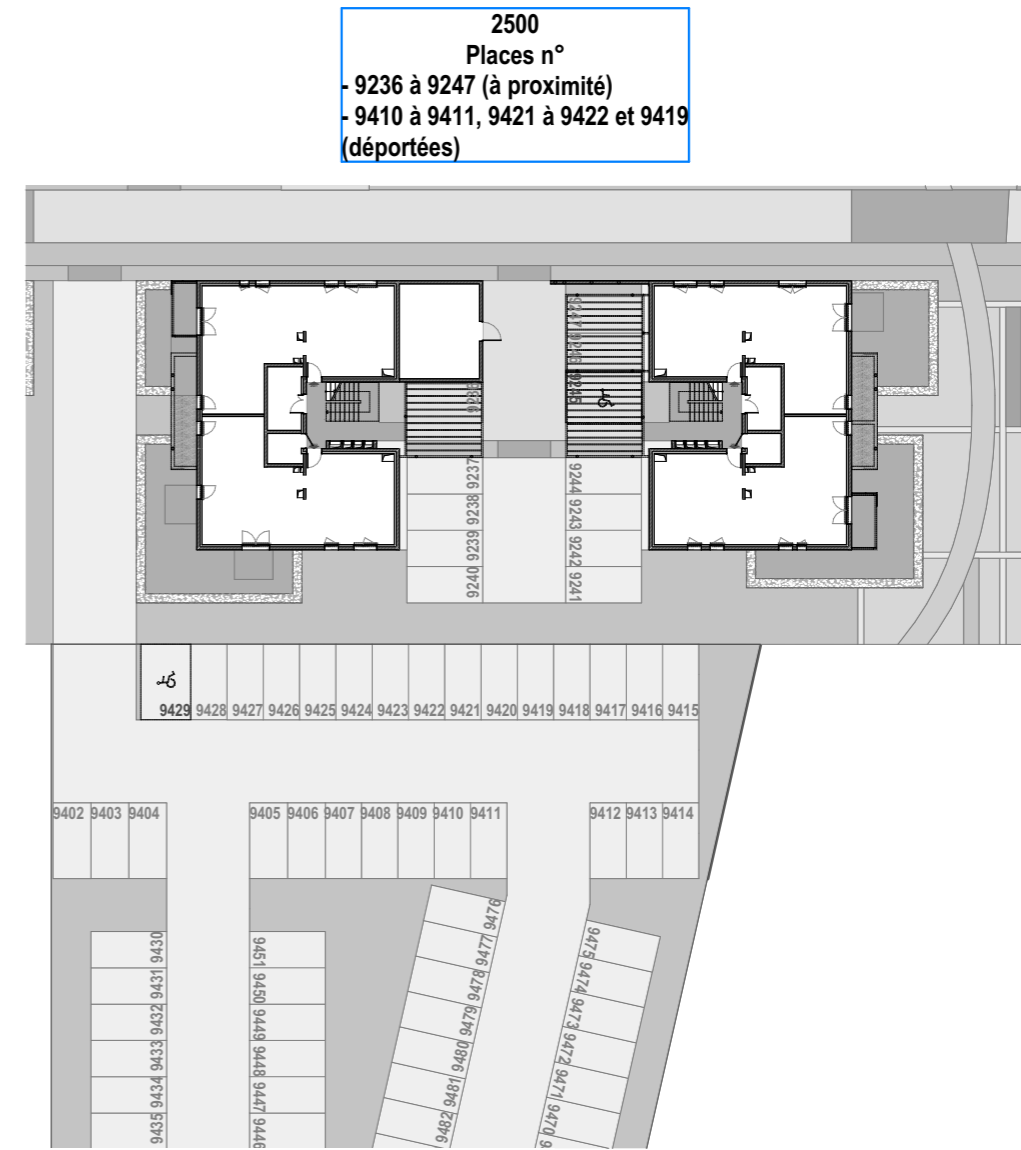


Plan des stationnements 2200 2500



Plan des stationnements - 1.a

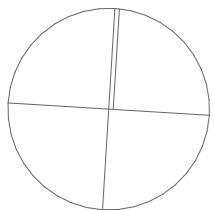
2200
Places n°
- 9188 à 9199 (à proximité)
- 9402 à 9405 (déportées)



2500
Places n°
- 9236 à 9247 (à proximité)
- 9410 à 9411, 9421 à 9422 et 9419
(déportées)

Plan des stationnements - 1.d

Nord



2100
Places n°
 - 9201 à 9204 (à proximité)
 - 9217 à 9218 et 9233 à 9235
 (déportées)
 - 9406 à 9409 et 9412 à 9415
 (déportées)

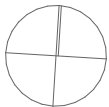
DOMAINE
DE SUEDE

Rue de Suède
37 000 TOURS

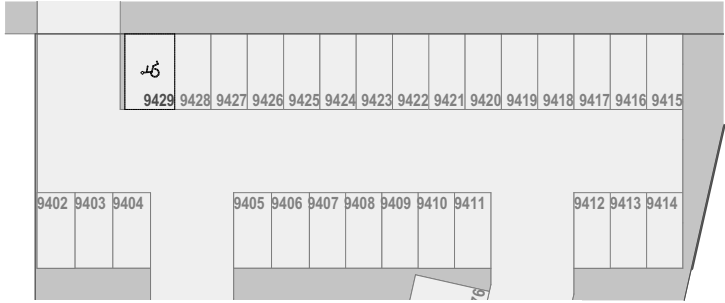


Plan des stationnements - 1.a

Nord



Extrait plan des stationnements - 1.b

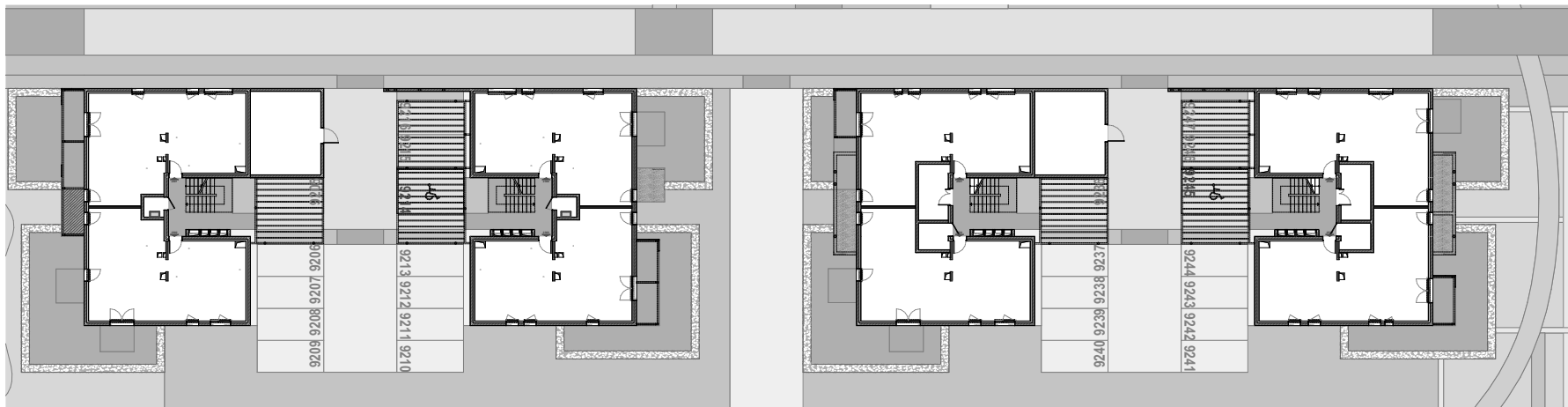


Extrait plan des stationnements - 1.d

DOMAINE DE SUEDE

Rue de Suède
37 000 TOURS

2300
Places n°
- 9205 à 9216 (à proximité)
- 9426 à 9429 et 9420 (déportées)

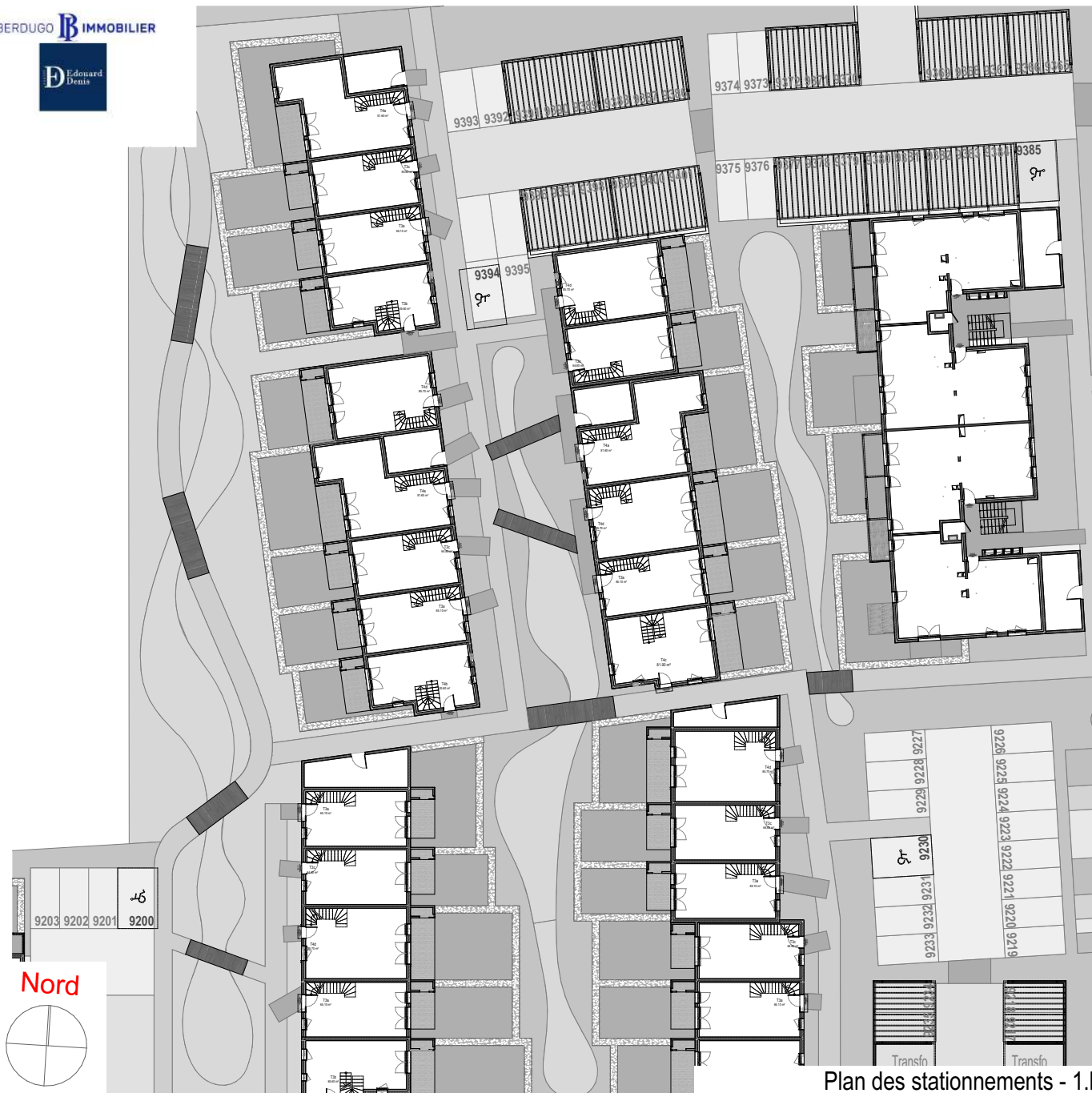


Plan des stationnements - 1.d



Nord





DOMAINE DE SUEDE

Rue de Suède
37 000 TOURS

2400
Places n°
9369 à 9385 (à proximité)

Plan des stationnements - 1.b



Plan des stationnements - 3.a à rdc

DOMAINE DE SUEDE

Rue de Suède
37 000 TOURS

2600
Places n°
- 9284 à 9291 et 9294 à 9302
(à proximité)

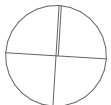
DOMAINE DE SUEDE

Rue de Suède
37 000 TOURS

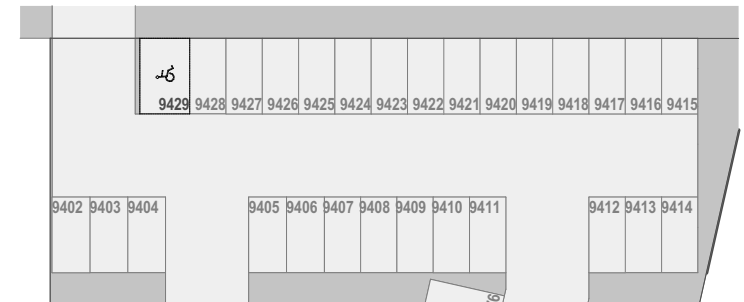


Plan des stationnements - 3.c

Nord



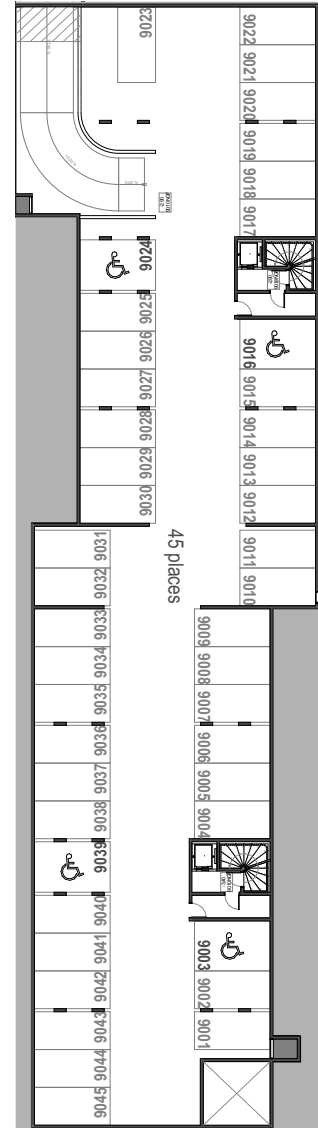
2700
Places n°
- 9248 à 9259 (à proximité)
- 9260 à 9261 (à proximité)
- 9416 à 9418 (déportées)



Extrait plan des stationnements - 1.d



3100-3200
Places n°
 - 9001 à 9045 (en sous-sol)
 - 9219 à 9226 (à proximité)
 - 9342 à 9368 (à proximité)

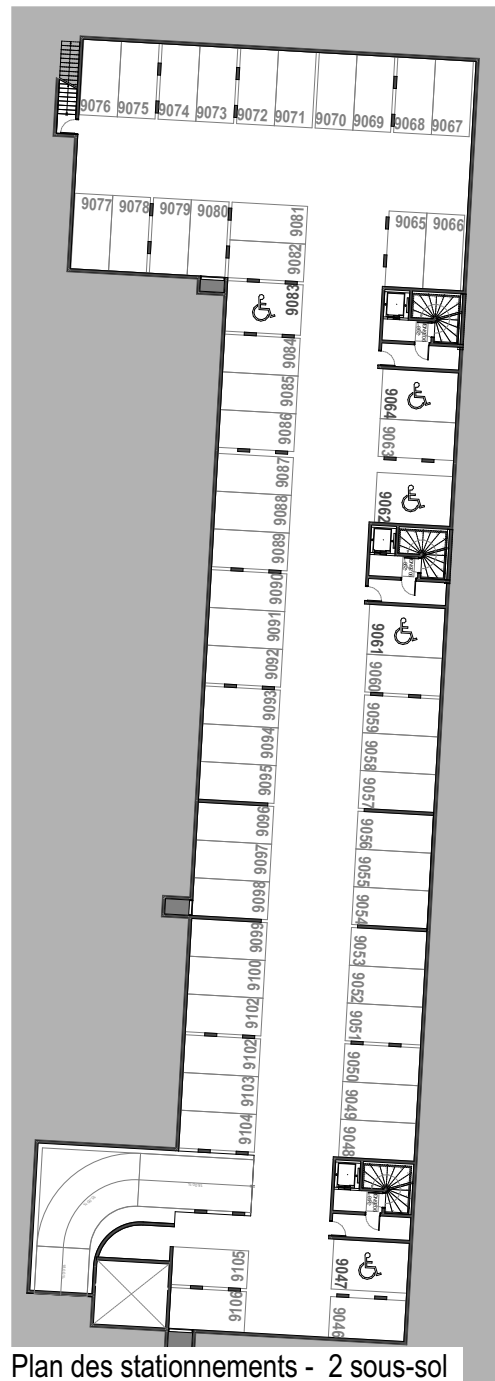


DOMAINE DE SUEDE

Rue de Suède
 37 000 TOURS



Plan des stationnements - 2 à rdc



Plan des stationnements - 2 sous-sol

DOMAINE DE SUEDE

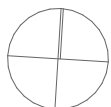
Rue de Suède
37 000 TOURS

4100-4200-4300

Places n°

- 9046 à 9106 (en sous-sol)
- 9324 à 9341 (à proximité)

Nord



PAV



Plan des stationnements - 3.a à rdc



Plan des stationnements - 3.a sous-sol

DOMAINE DE SUEDE

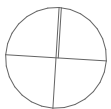
Rue de Suède
37 000 TOURS

5100-5200-5300

Places n°

- 9107 à 9167 (en sous-sol)
- 9262 à 9263 et 9278 à 9281 (à proximité)
- 9292 à 9293 et 9305 à 9323 (à proximité)

Nord



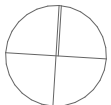
DOMAINE DE SUEDE

Rue de Suède
37 000 TOURS

Z1/Z2
Places n°
- 9168 à 9187 (à proximité)



Nord



Plan des stationnements - 1.a