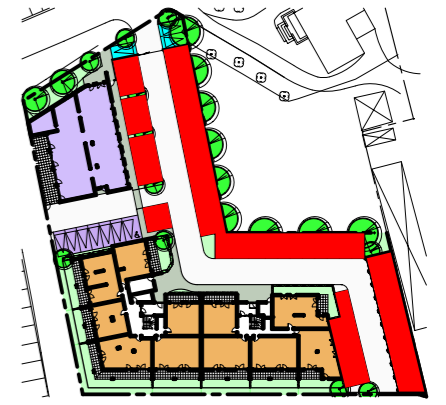


Stationnements Logements			
TYPE	SURFACE	TYPE	SURFACE
Pk 01	13.24m ²	Garage 27	12.69m ²
Pk 02	12.26m ²	Garage 28	12.69m ²
Pk 03	12.26m ²	Garage 29	12.69m ²
Pk 04	12.50m ²	Garage 30	12.69m ²
Pk 05	12.26m ²	Garage 31	12.69m ²
Pk 06	12.26m ²	Garage 32	12.69m ²
Pk 07	12.50m ²	Garage 33	12.69m ²
Pk 08	12.26m ²	Garage 34	12.69m ²
Pk 09	12.26m ²	Garage 35	12.69m ²
Pk 10	12.50m ²	Garage 36	17.07m ²
Pk 11	12.26m ²	Pk 37	11.50m ²
Pk 12	12.26m ²	Pk 38	11.50m ²
Pk 13	12.50m ²	Pk 39	11.50m ²
Pk 14	12.26m ²	Pk 40	11.50m ²
Pk 15	12.61m ²	Pk 42	11.50m ²
Pk 16	16.50m ²	Pk 43	13.00m ²
Pk 17	16.25m ²	Pk 44	12.50m ²
Pk 18	16.25m ²	Pk 45	12.50m ²
Pk 19	12.25m ²	Pk 46	12.00m ²
Pk 20	12.25m ²	Pk 47	12.00m ²
Pk 21	12.01m ²	Pk 48	12.00m ²
Pk 22	12.01m ²	Pk 49	12.00m ²
Pk 23	12.25m ²	Pk 50	12.00m ²
Pk 24	12.25m ²	Pk 51	12.00m ²
Pk 25	12.01m ²	Pk 52	12.00m ²
Pk 26	12.01m ²	Pk 53	12.00m ²
		Pk 54	12.00m ²
		Pk 55	12.00m ²

alba

SAINT-REMY-DE-PROVENCE
Avenue Théodore Aubanel
SAINT REMY DE PROVENCE

EDPM PACA
2 Rue Leday
80100 ABBEVILLE



GR O U P E **D** Edouard Denis



25/04/2023

NOTA: Le présent document exprime la figure et les dispositions générales de l'appartement. Les surfaces sont approximatives et des variations peuvent intervenir en fonction de contraintes techniques et/ou réglementaires de la réalisation, tant en ce qui concerne les dimensions libres que l'équipement. Les retombées de poutres, faux plafonds, soffites, canalisations, ne sont pas figurés et peuvent être modifiés pour des questions techniques. La hauteur sous soffites, faux plafonds et retombées de poutres ne serait être inférieure à 2.00m. Les éléments de mobiliers de cuisine et les implantations des équipements électriques sont présentés à titre indicatif. La surface des placards ou des dressings est incluse dans celles des pièces attenantes.