



Dolce Vita

78, Voie Romaine 86180 Buxerolles

Voie Romaine



GRUPE **D** Edouard Denis



PROMOTION



CONSTRUCTION D'UNE RESIDENCE SERVICE SENIORS

Plan masse

Format d'édition A4

Dossier 21121

Phase PLAN DE COMMERCIALISATION

Date d'édition 23/05/2023

Production : GD



Ateliers Montarou & Associés

35 Avenue du Plateau des Glières
BP 81014 - 86060 POITIERS Cedex 9

Tél : 05.49.380.382

2 Quai Sainte Croix

33000 BORDEAUX

Tél : 05.49.380.382

NOTA : Le présent document exprime la figure et les dispositions générales du logement. ces variations peuvent intervenir en fonction des dispositions techniques et règlementaire de la réalisation, tant en ce qui concerne les dimensions libres que l'équipement. Les retombées de poutres, faux plafond, soffites, canalisations ne sont pas tous figurés et peuvent être modifiés pour des raisons techniques. Les éléments de mobilier et de cuisine sont présentés à titre indicatif. La surfaces des parties de locaux d'une hauteur inférieur à 1,80m ne participe pas à la hauteur vendue et est donnée à titre indicatif. Les côtes et les surfaces ainsi que l'emplacement des gaines sont données à titre indicatif et sont susceptibles de légères variation en fonction d'impératifs techniques et administratifs.



Dolce Vita

78, Voie Romaine 86180 Buxerolles

Voie Romaine



GROUPE **ED** Edouard Denis



PROMOTION



CONSTRUCTION D'UNE RESIDENCE SERVICE SENIORS

Plan des stationnements

Format d'édition A4

Dossier 21121

Phase PLAN DE COMMERCIALISATION

Date d'édition 23/05/2023

Production : GD



Ateliers Montarou & Associés

35 Avenue du Plateau des Glières
BP 81014 - 86060 POITIERS Cedex 9

Tél : 05.49.380.382

2 Quai Sainte Croix

33000 BORDEAUX

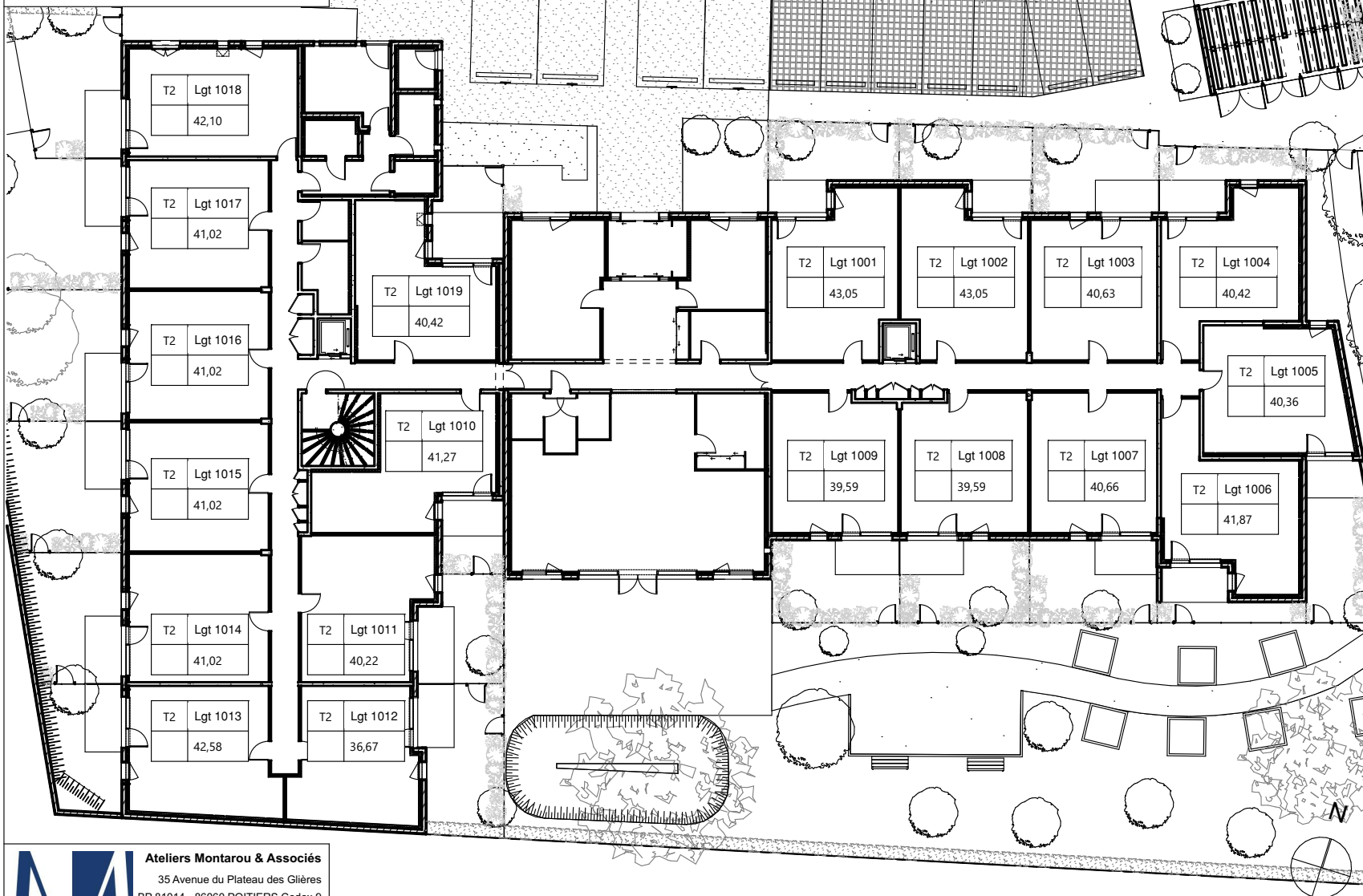
Tél : 05.49.380.382

NOTA : Le présent document exprime la figure et les dispositions générales du logement. ces variations peuvent intervenir en fonction des dispositions techniques et règlementaire de la réalisation, tant en ce qui concerne les dimensions libres que l'équipement. Les retombées de poutres, faux plafond, soffites, canalisations ne sont pas tous figurés et peuvent être modifiés pour des raisons techniques. Les éléments de mobilier et de cuisine sont présentés à titre indicatif. La surfaces des parties de locaux d'une hauteur inférieur à 1,80m ne participe pas à la hauteur vendue et est donnée à titre indicatif. Les côtes et les surfaces ainsi que l'emplacement des gaines sont données à titre indicatif et sont susceptibles de légères variation en fonction d'impératifs techniques et administratifs.



Dolce Vita

78, Voie Romaine 86180 Buxerolles



GRUPE **D** Edouard Denis



PROMOTION



CONSTRUCTION D'UNE RESIDENCE SERVICE SENIORS

Plan d'ensemble du RDC

Format d'édition A4

Dossier 21121

Phase PLAN DE COMMERCIALISATION

Date d'édition 23/05/2023

Production : GD



Ateliers Montarou & Associés

35 Avenue du Plateau des Glières
BP 81014 - 86060 POITIERS Cedex 9
Tél : 05.49.380.382

2 Quai Sainte Croix
33000 BORDEAUX
Tél : 05.49.380.382

NOTA : Le présent document exprime la figure et les dispositions générales du logement. ces variations peuvent intervenir en fonction des dispositions techniques et règlementaire de la réalisation, tant en ce qui concerne les dimensions libres que l'équipement. Les retombées de poutres, faux plafond, soffites, canalisations ne sont pas tous figurés et peuvent être modifiés pour des raisons techniques. Les éléments de mobilier et de cuisine sont présentés à titre indicatif. La surfaces des parties de locaux d'une hauteur inférieur à 1,80m ne participe pas à la hauteur vendue et est donnée à titre indicatif. Les côtes et les surfaces ainsi que l'emplacement des gaines sont données à titre indicatif et sont susceptibles de légères variation en fonction d'impératifs techniques et administratifs.



Dolce Vita

78, Voie Romaine 86180 Buxerolles

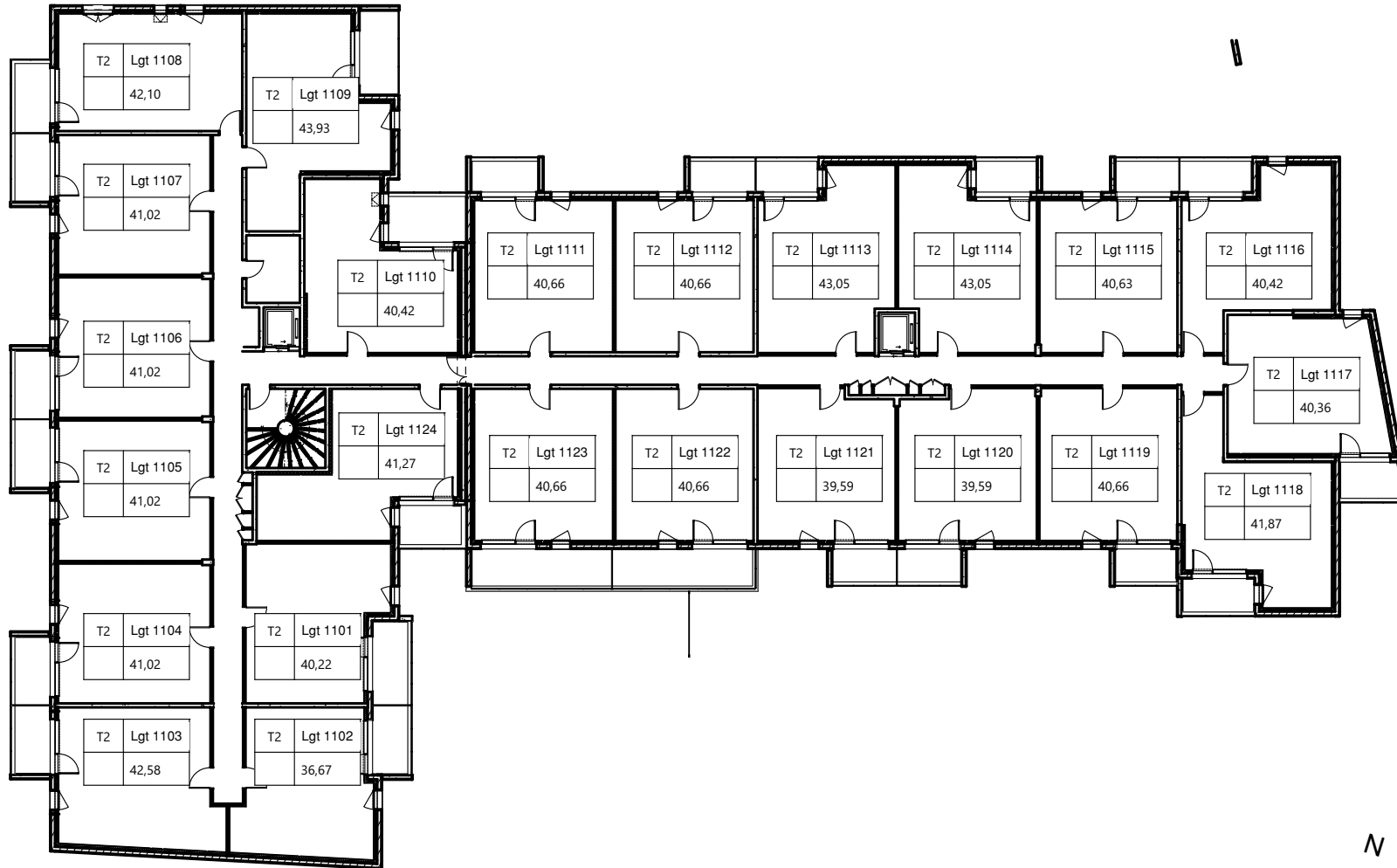
GRUPE **D** Edouard Denis



PROMOTION



CONSTRUCTION D'UNE RESIDENCE SERVICE SENIORS



Ateliers Montarou & Associés

35 Avenue du Plateau des Glières
BP 81014 - 86060 POITIERS Cedex 9

Tél : 05.49.380.382

2 Quai Sainte Croix

33000 BORDEAUX

Tél : 05.49.380.382

NOTA : Le présent document exprime la figure et les dispositions générales du logement. ces variations peuvent intervenir en fonction des dispositions techniques et réglementaire de la réalisation, tant en ce qui concerne les dimensions libres que l'équipement. Les retombées de poutres, faux plafond, soffites, canalisations ne sont pas tous figurés et peuvent être modifiés pour des raisons techniques. Les éléments de mobilier et de cuisine sont présentés à titre indicatif. La surfaces des parties de locaux d'une hauteur inférieur à 1,80m ne participe pas à la hauteur vendue et est donnée à titre indicatif. Les côtes et les surfaces ainsi que l'emplacement des gaines sont données à titre indicatif et sont susceptibles de légères variation en fonction d'impératifs techniques et administratifs.

Plan d'ensemble du R+1

Format d'édition A4

Dossier 21121

Phase PLAN DE COMMERCIALISATION

Date d'édition 23/05/2023

Production : GD



Dolce Vita

78, Voie Romaine 86180 Buxerolles

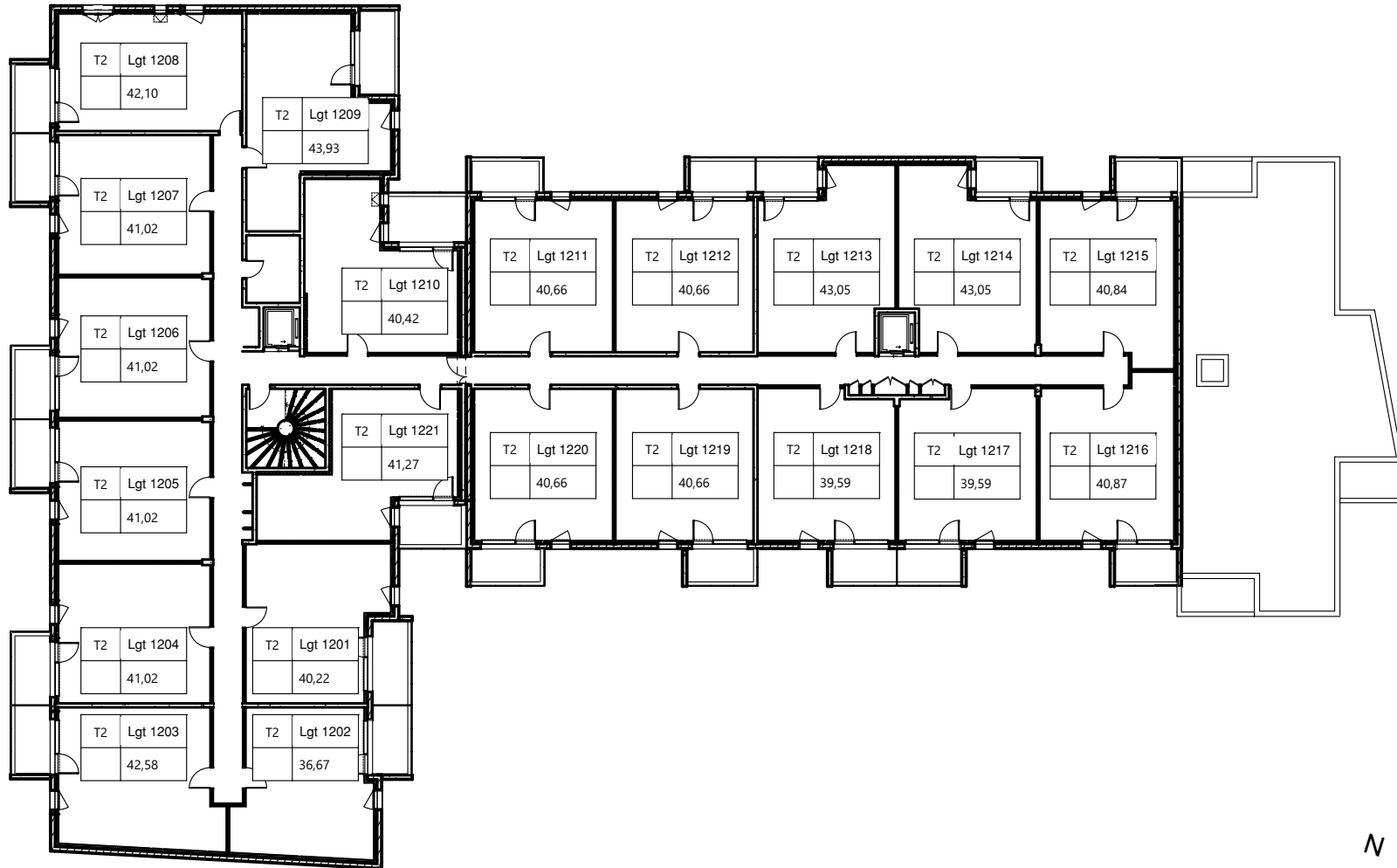
GRUPE **D** Edouard Denis



PROMOTION



CONSTRUCTION D'UNE RESIDENCE SERVICE SENIORS



Ateliers Montarou & Associés

35 Avenue du Plateau des Glières
BP 81014 - 86060 POITIERS Cedex 9

Tél : 05.49.380.382

2 Quai Sainte Croix

33000 BORDEAUX

Tél : 05.49.380.382

NOTA : Le présent document exprime la figure et les dispositions générales du logement. ces variations peuvent intervenir en fonction des dispositions techniques et réglementaire de la réalisation, tant en ce qui concerne les dimensions libres que l'équipement. Les retombées de poutres, faux plafond, soffites, canalisations ne sont pas tous figurés et peuvent être modifiés pour des raisons techniques. Les éléments de mobilier et de cuisine sont présentés à titre indicatif. La surfaces des parties de locaux d'une hauteur inférieur à 1,80m ne participe pas à la hauteur vendue et est donnée à titre indicatif. Les côtes et les surfaces ainsi que l'emplacement des gaines sont données à titre indicatif et sont susceptibles de légères variation en fonction d'impératifs techniques et administratifs.

Plan d'ensemble du R+2

Format d'édition A4

Dossier 21121

Phase PLAN DE COMMERCIALISATION

Date d'édition 23/05/2023

Production : GD



Dolce Vita

78, Voie Romaine 86180 Buxerolles

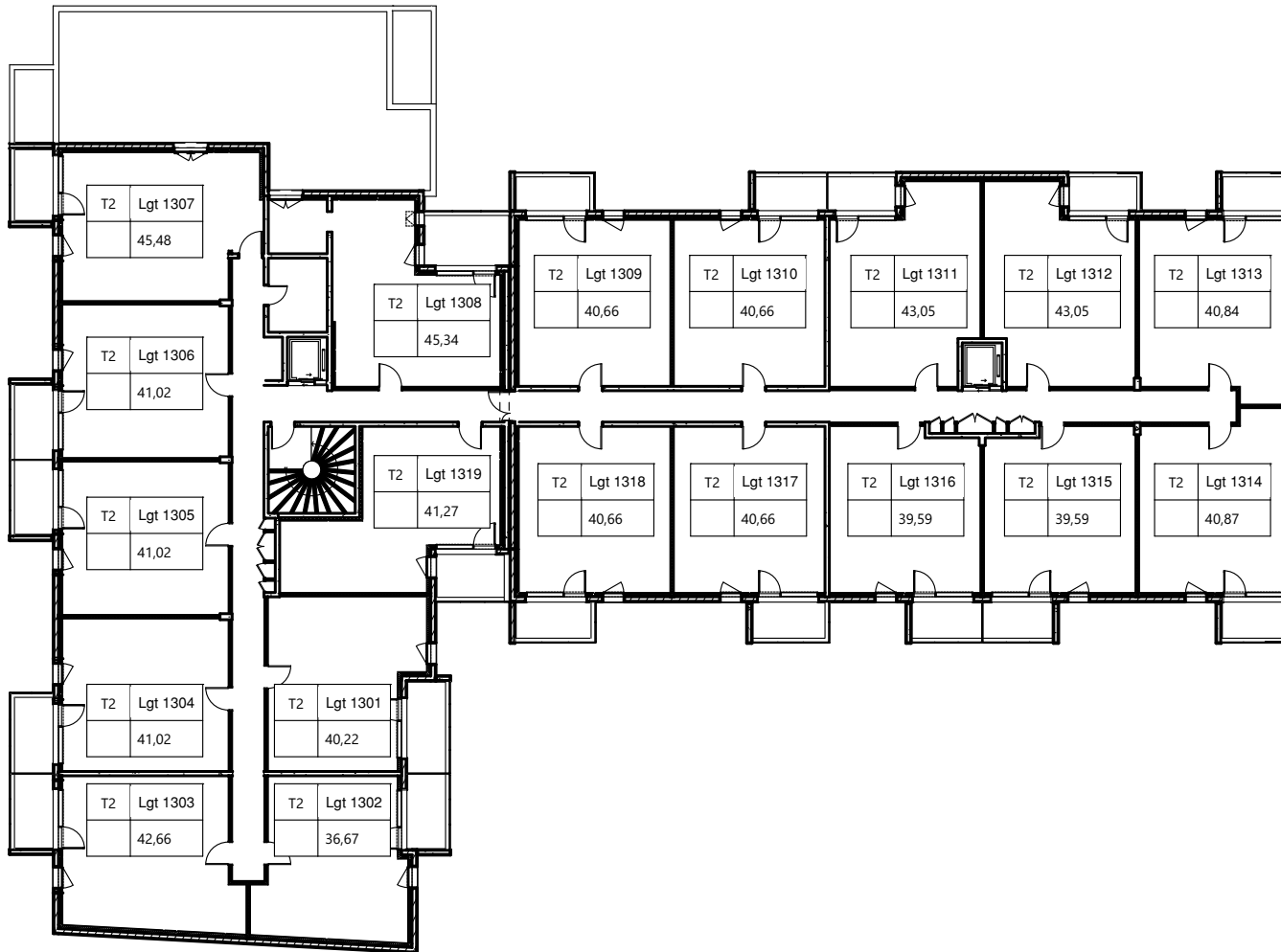
GRUPE **D** Edouard Denis



PROMOTION



CONSTRUCTION D'UNE RESIDENCE SERVICE SENIORS



Ateliers Montarou & Associés

35 Avenue du Plateau des Glières
BP 81014 - 86060 POITIERS Cedex 9

Tél : 05.49.380.382

2 Quai Sainte Croix

33000 BORDEAUX

Tél : 05.49.380.382

NOTA : Le présent document exprime la figure et les dispositions générales du logement. ces variations peuvent intervenir en fonction des dispositions techniques et réglementaire de la réalisation, tant en ce qui concerne les dimensions libres que l'équipement. Les retombées de poutres, faux plafond, soffites, canalisations ne sont pas tous figurés et peuvent être modifiés pour des raisons techniques. Les éléments de mobilier et de cuisine sont présentés à titre indicatif. La surfaces des parties de locaux d'une hauteur inférieur à 1,80m ne participe pas à la hauteur vendue et est donnée à titre indicatif. Les côtes et les surfaces ainsi que l'emplacement des gaines sont données à titre indicatif et sont susceptibles de légères variation en fonction d'impératifs techniques et administratifs.

Plan d'ensemble du R+3

Format d'édition A4

Dossier 21121

Phase PLAN DE COMMERCIALISATION

Date d'édition 23/05/2023

Production : GD