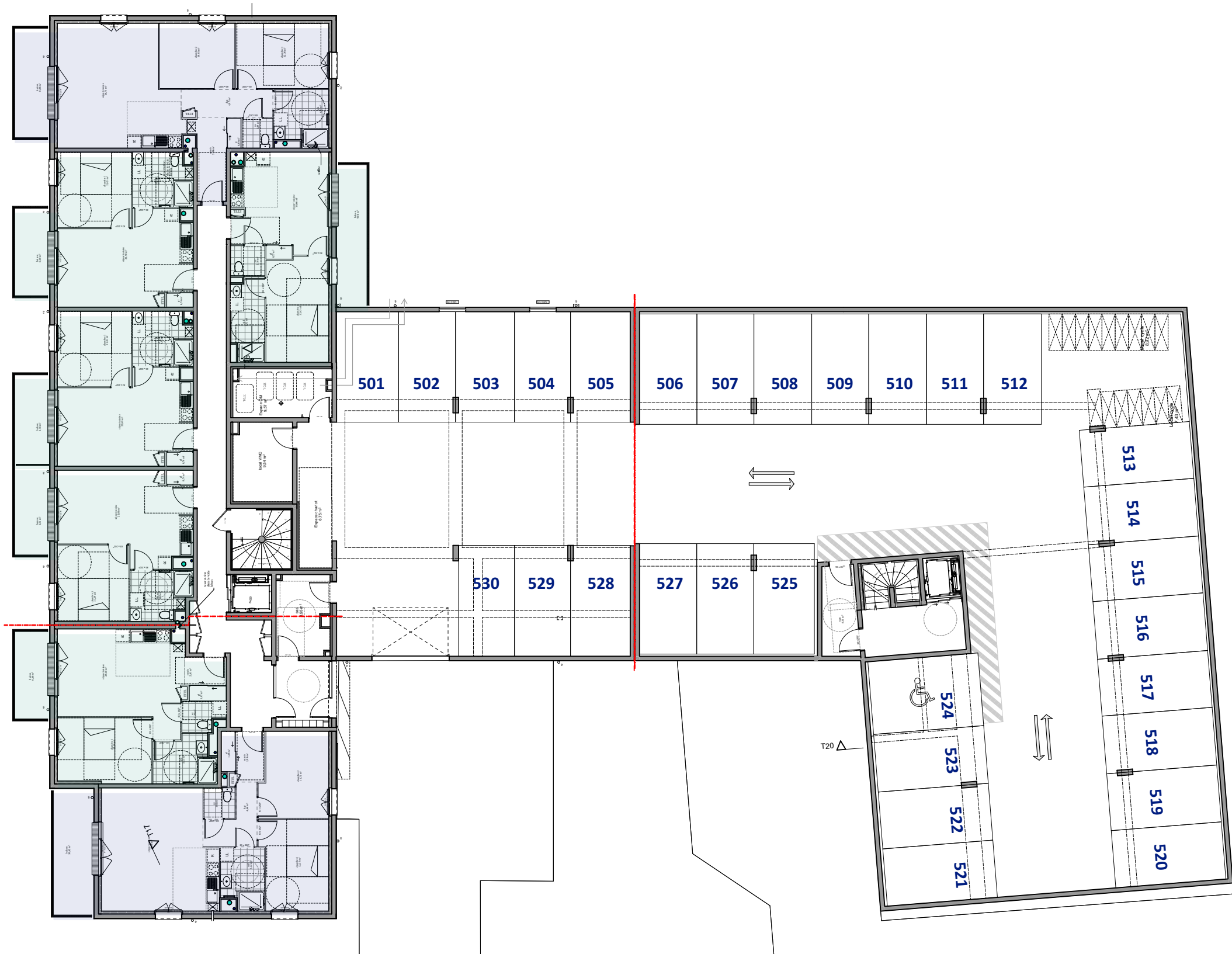




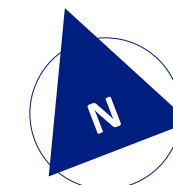
Plans de commercialisation

Plan de rez-de-chaussée\_1/200e

Bâtiments N°1 et N°5



NOTA : Des modifications sont susceptibles d'être apportées à ce plan en fonction des nécessités techniques, tant en ce qui concerne les dimensions libres que les équipements. L'implantation du mobilier est donné à titre indicatif.



Indice :

11 octobre 2023

Groupe Edouard Denis  
Agence de Rouen  
17 rue Alfred Kastler  
76130 MONT SAINT AIGNAN

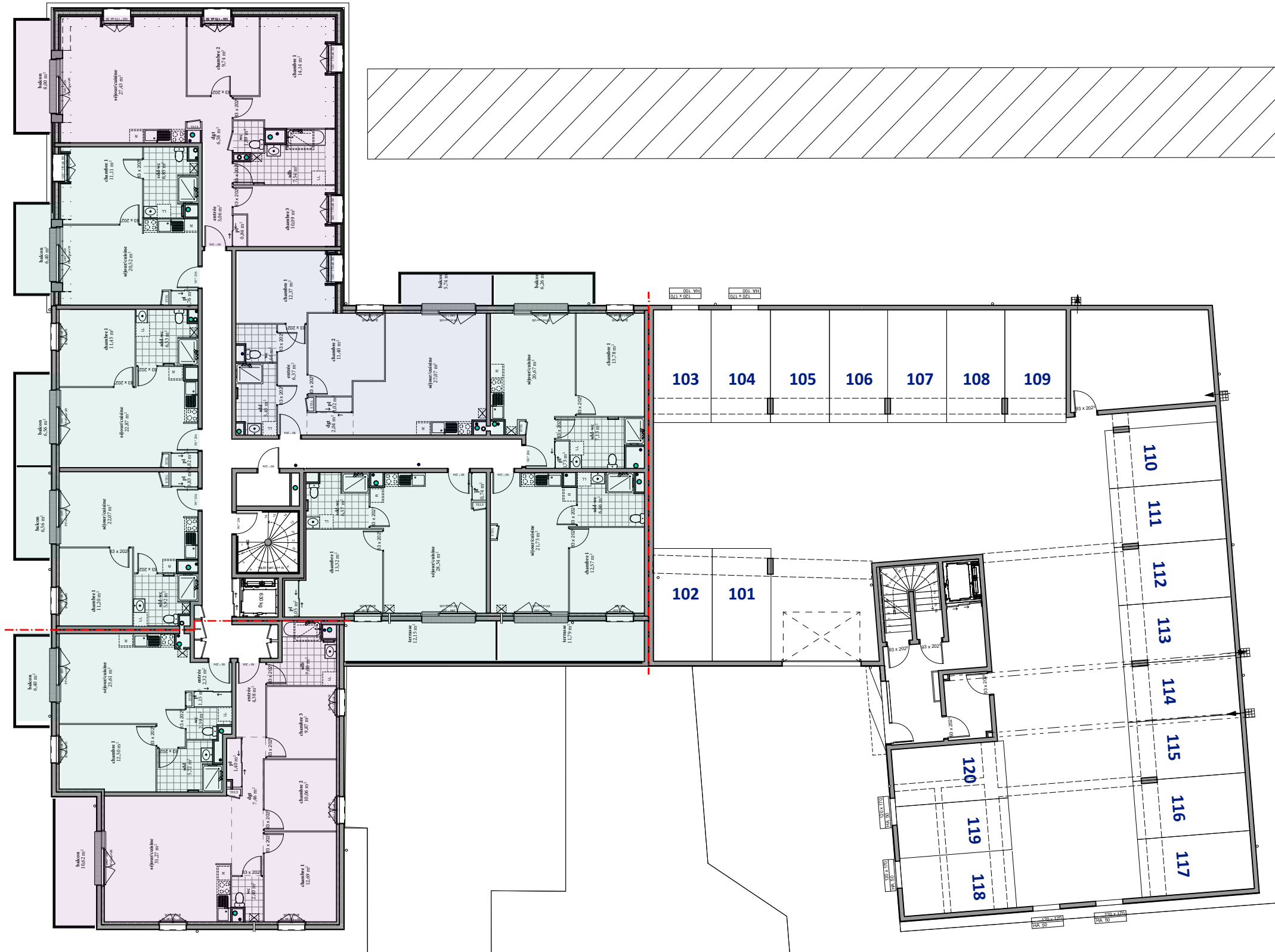
Les plans, croquis et esquisses ainsi que les pièces s'y rapportant sont la propriété exclusive d'ARTEFACT. Ils ne peuvent être utilisés en tout ou pour partie et quelqu'en soit l'objectif qu'avec son accord formel écrit conformément à l'article 111-1 du code de la propriété intellectuelle.



Plans de commercialisation

Plan de R+1\_1/200e

Bâtiments N°1 et N°5



Indice :

11 octobre 2023

Groupe Edouard Denis  
 Agence de Rouen  
 17 rue Alfred Kastler  
 76130 MONT SAINT AIGNAN

Les plans, croquis et esquisses ainsi que les pièces s'y rapportant sont la propriété exclusive d'ARTEFACT. Ils ne peuvent être utilisés en tout ou pour partie et quelqu'en soit l'objectif qu'avec son accord formel écrit conformément à l'article 111-1 du code de la propriété intellectuelle.

0 1 5  
 Echelle 1/50e

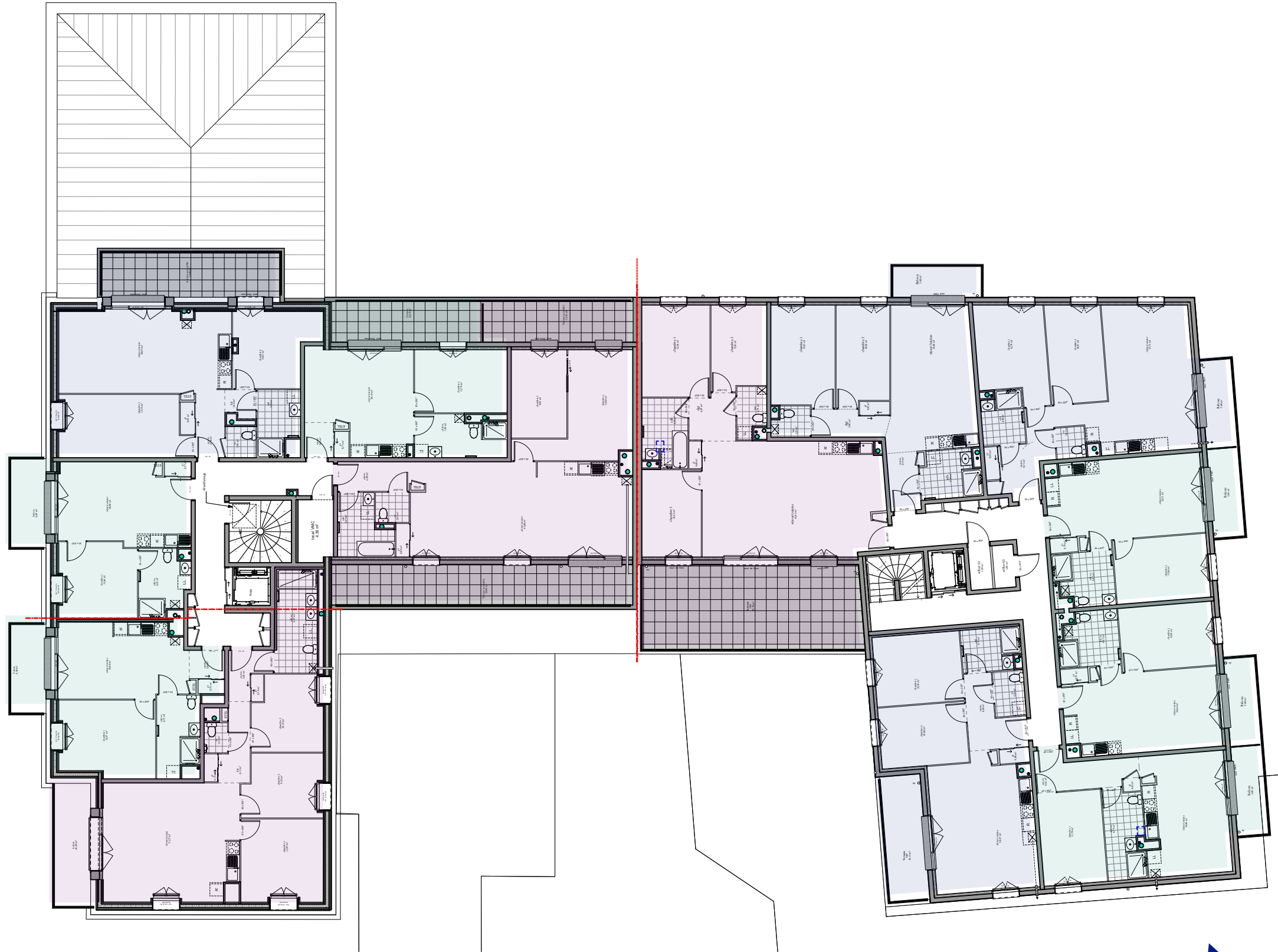
NOTA : Des modifications sont susceptibles d'être apportées à ce plan en fonction des nécessités techniques, tant en ce qui concerne les dimensions libres que les équipements. L'implantation du mobilier est donné à titre indicatif.



Plans de commercialisation

Plan de R+2\_1/200e

Bâtiments N°1 et N°5



0 1 5  
Echelle 1/50e

NOTA : Des modifications sont susceptibles d'être apportées à ce plan en fonction des nécessités techniques, tant en ce qui concerne les dimensions libres que les équipements. L'implantation du mobilier est donné à titre indicatif.



Indice : 11 octobre 2023

Groupe Edouard Denis  
Agence de Rouen  
17 rue Alfred Kastler  
76130 MONT SAINT AIGNAN

Les plans, croquis et esquisses ainsi que les pièces s'y rapportant sont la propriété exclusive d'ARTEFACT. Ils ne peuvent être utilisés en tout ou pour partie et quelqu'en soit l'objectif qu'avec son accord formel écrit conformément à l'article 111-1 du code de la propriété intellectuelle.

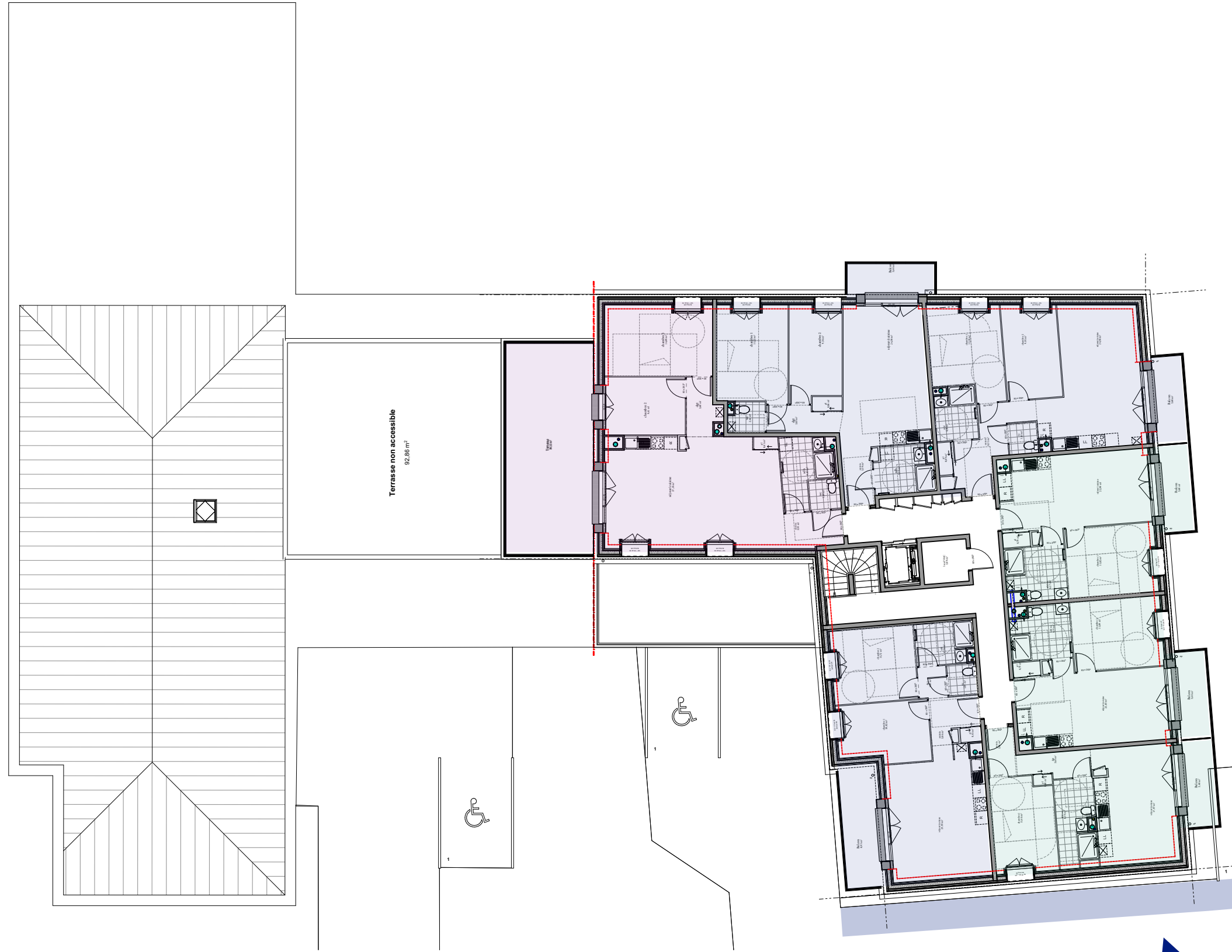




Plans de commercialisation

Plan de R+2\_1/200e

Bâtiments N°1 et N°5



NOTA : Des modifications sont susceptibles d'être apportées à ce plan en fonction des nécessités techniques, tant en ce qui concerne les dimensions libres que les équipements. L'implantation du mobilier est donné à titre indicatif.

Indice :

11 octobre 2023

Groupe Edouard Denis  
Agence de Rouen  
17 rue Alfred Kastler  
76130 MONT SAINT AIGNAN

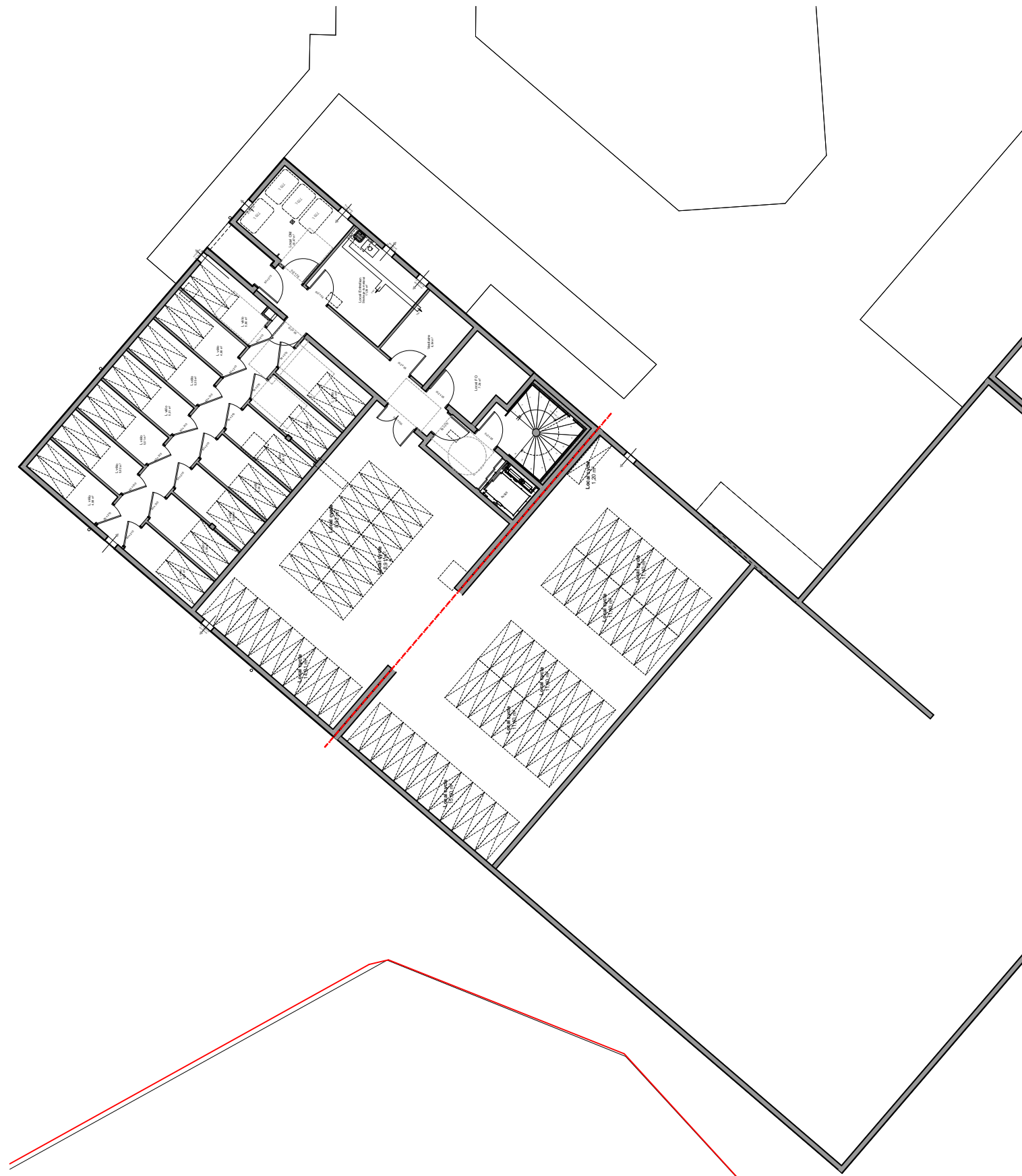
Les plans, croquis et esquisses ainsi que les pièces s'y rapportant sont la propriété exclusive d'ARTEFACT. Ils ne peuvent être utilisés en tout ou pour partie et quelqu'en soit l'objectif qu'avec son accord formel écrit conformément à l'article 111-1 du code de la propriété intellectuelle.



Plans de commercialisation

Plan de Sous-sol\_1/200e

Bâtiments N°3 et N°4



NOTA : Des modifications sont susceptibles d'être apportées à ce plan en fonction des nécessités techniques, tant en ce qui concerne les dimensions libres que les équipements. L'implantation du mobilier est donné à titre indicatif.



Indice :

11 octobre 2023

Groupe Edouard Denis  
Agence de Rouen  
17 rue Alfred Kastler  
76130 MONT SAINT AIGNAN

Les plans, croquis et esquisses ainsi que les pièces s'y rapportant sont la propriété exclusive d'ARTEFACT. Ils ne peuvent être utilisés en tout ou pour partie et quelqu'en soit l'objectif qu'avec son accord formel écrit conformément à l'article 111-1 du code de la propriété intellectuelle.



Plans de commercialisation  
Plan de Rez-de-chaussée\_1/200e  
Bâtiments N°3 et N°4



NOTA : Des modifications sont susceptibles d'être apportées à ce plan en fonction des nécessités techniques, tant en ce qui concerne les dimensions libres que les équipements. L'implantation du mobilier est donné à titre indicatif.



Indice : 11 octobre 2023

Groupe Edouard Denis  
Agence de Rouen  
17 rue Alfred Kastler  
76130 MONT SAINT AIGNAN

Les plans, croquis et esquisses ainsi que les pièces s'y rapportant sont la propriété exclusive d'ARTEFACT. Ils ne peuvent être utilisés en tout ou pour partie et quelqu'en soit l'objectif qu'avec son accord formel écrit conformément à l'article 111-1 du code de la propriété intellectuelle.

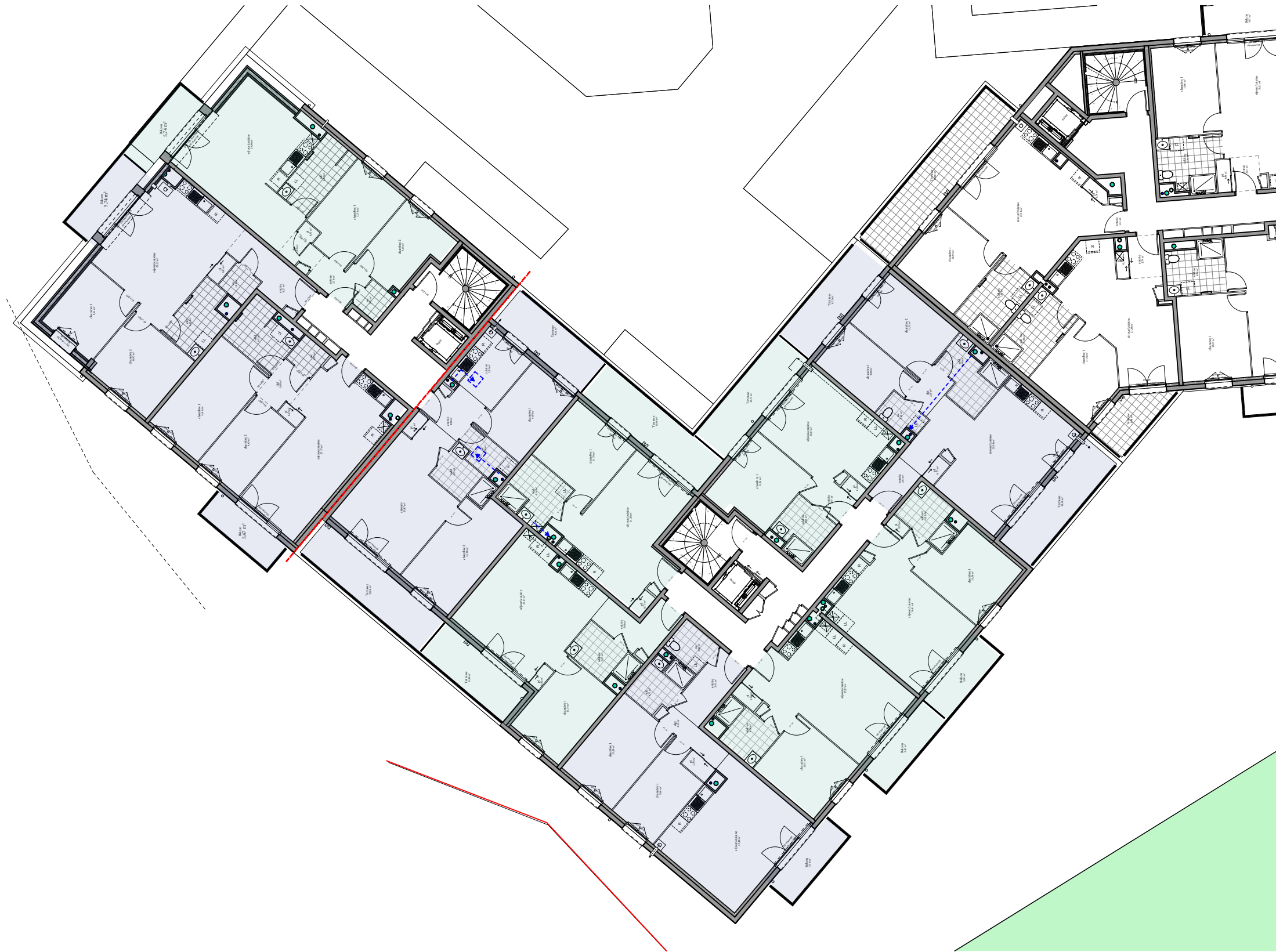




Plans de commercialisation

Plan de R+1\_1/200e

Bâtiments N°3 et N°4



NOTA : Des modifications sont susceptibles d'être apportées à ce plan en fonction des nécessités techniques, tant en ce qui concerne les dimensions libres que les équipements. L'implantation du mobilier est donné à titre indicatif.



Indice : 11 octobre 2023

Groupe Edouard Denis  
Agence de Rouen  
17 rue Alfred Kastler  
76130 MONT SAINT AIGNAN

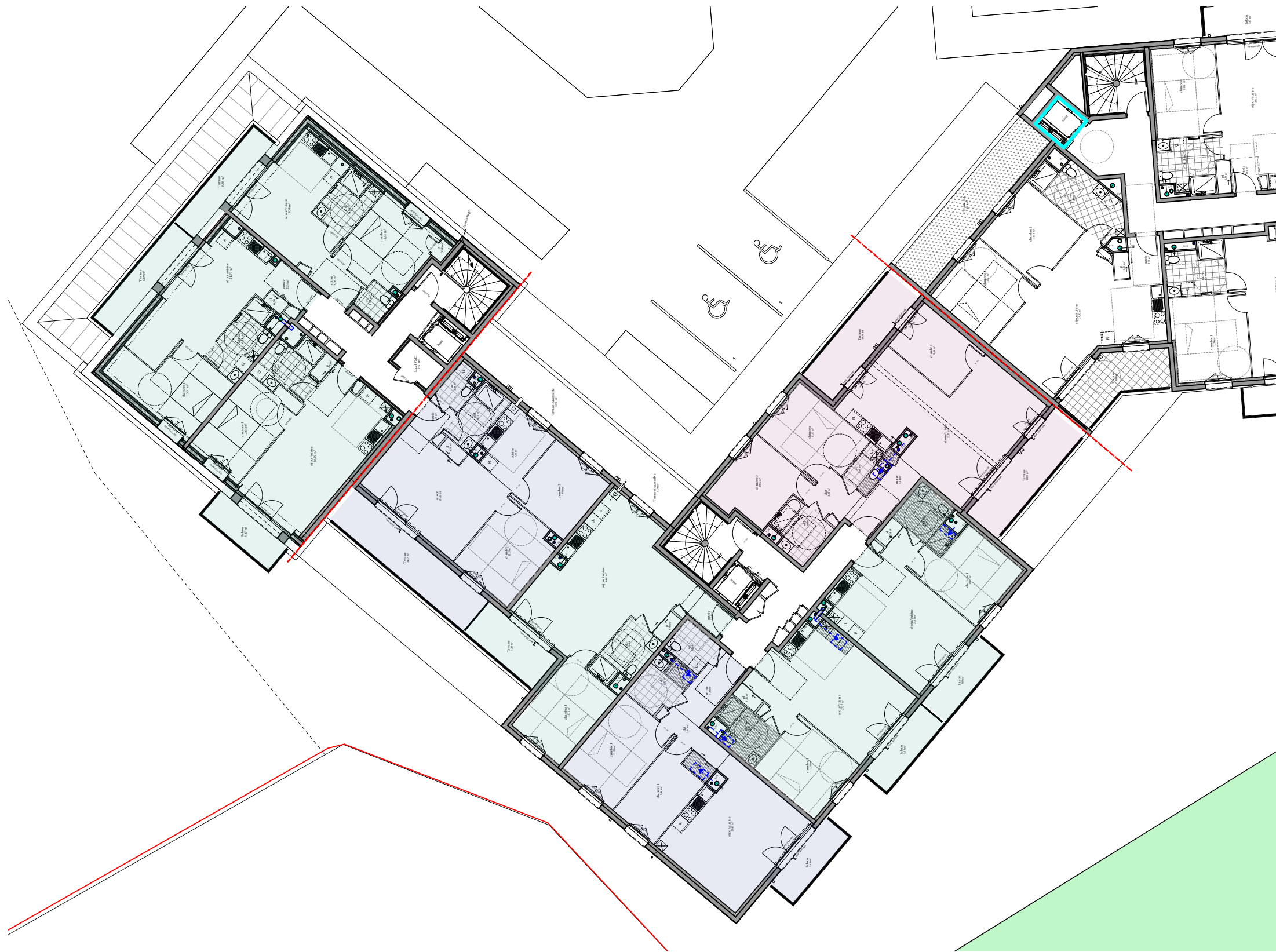
Les plans, croquis et esquisses ainsi que les pièces s'y rapportant sont la propriété exclusive d'ARTEFACT. Ils ne peuvent être utilisés en tout ou pour partie et quelqu'en soit l'objectif qu'avec son accord formel écrit conformément à l'article 111-1 du code de la propriété intellectuelle.



Plans de commercialisation

Plan de R+2\_1/200e

Bâtiments N°3 et N°4



NOTA : Des modifications sont susceptibles d'être apportées à ce plan en fonction des nécessités techniques, tant en ce qui concerne les dimensions libres que les équipements. L'implantation du mobilier est donné à titre indicatif.



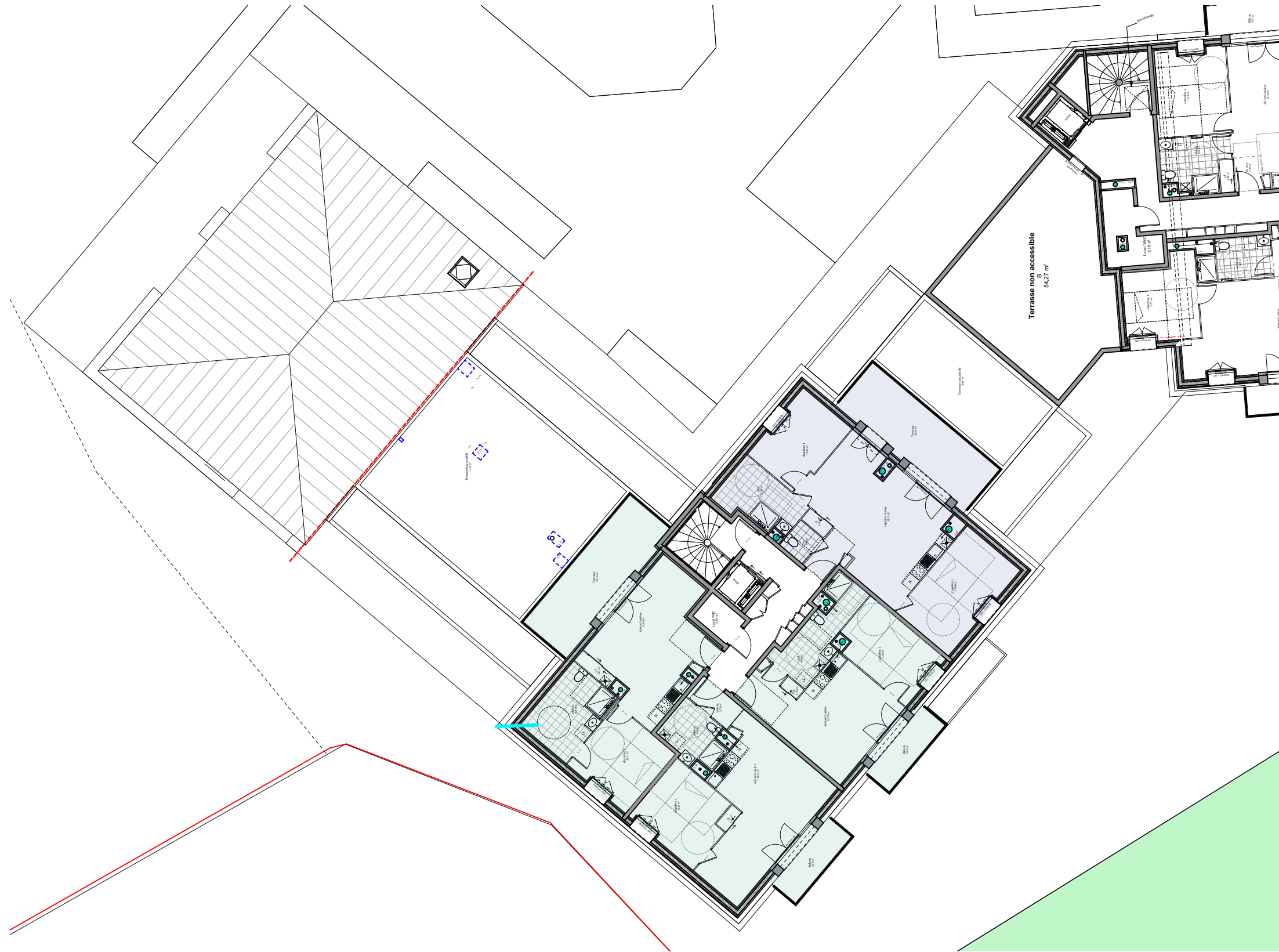
Indice :

11 octobre 2023

Groupe Edouard Denis  
Agence de Rouen  
17 rue Alfred Kastler  
76130 MONT SAINT AIGNAN

Les plans, croquis et esquisses ainsi que les pièces s'y rapportant sont la propriété exclusive d'ARTEFACT. Ils ne peuvent être utilisés en tout ou pour partie et quelqu'en soit l'objectif qu'avec son accord formel écrit conformément à l'article 111-1 du code de la propriété intellectuelle.





Plans de commercialisation

Plan de R+2\_1/200e

Bâtiments N°3 et N°4



NOTA : Des modifications sont susceptibles d'être apportées à ce plan en fonction des nécessités techniques, tant en ce qui concerne les dimensions libres que les équipements. L'implantation du mobilier est donné à titre indicatif.



Indice : 11 octobre 2023

Groupe Edouard Denis  
Agence de Rouen  
17 rue Alfred Kastler  
76130 MONT SAINT AIGNAN

Les plans, croquis et esquisses ainsi que les pièces s'y rapportant sont la propriété exclusive d'ARTEFACT. Ils ne peuvent être utilisés en tout ou pour partie et quelqu'en soit l'objectif qu'avec son accord formel écrit conformément à l'article 111-1 du code de la propriété intellectuelle.



Plans de commercialisation

Plan de Rez-de-chaussée\_1/200e

Bâtiment N°2



NOTA : Des modifications sont susceptibles d'être apportées à ce plan en fonction des nécessités techniques, tant en ce qui concerne les dimensions libres que les équipements. L'implantation du mobilier est donné à titre indicatif.



Indice :

11 octobre 2023

Groupe Edouard Denis  
Agence de Rouen  
17 rue Alfred Kastler  
76130 MONT SAINT AIGNAN

Les plans, croquis et esquisses ainsi que les pièces s'y rapportant sont la propriété exclusive d'ARTEFACT. Ils ne peuvent être utilisés en tout ou pour partie et quelqu'en soit l'objectif qu'avec son accord formel écrit conformément à l'article 111-1 du code de la propriété intellectuelle.





Plans de commercialisation

Plan de R+1\_1/200e

Bâtiment N°2



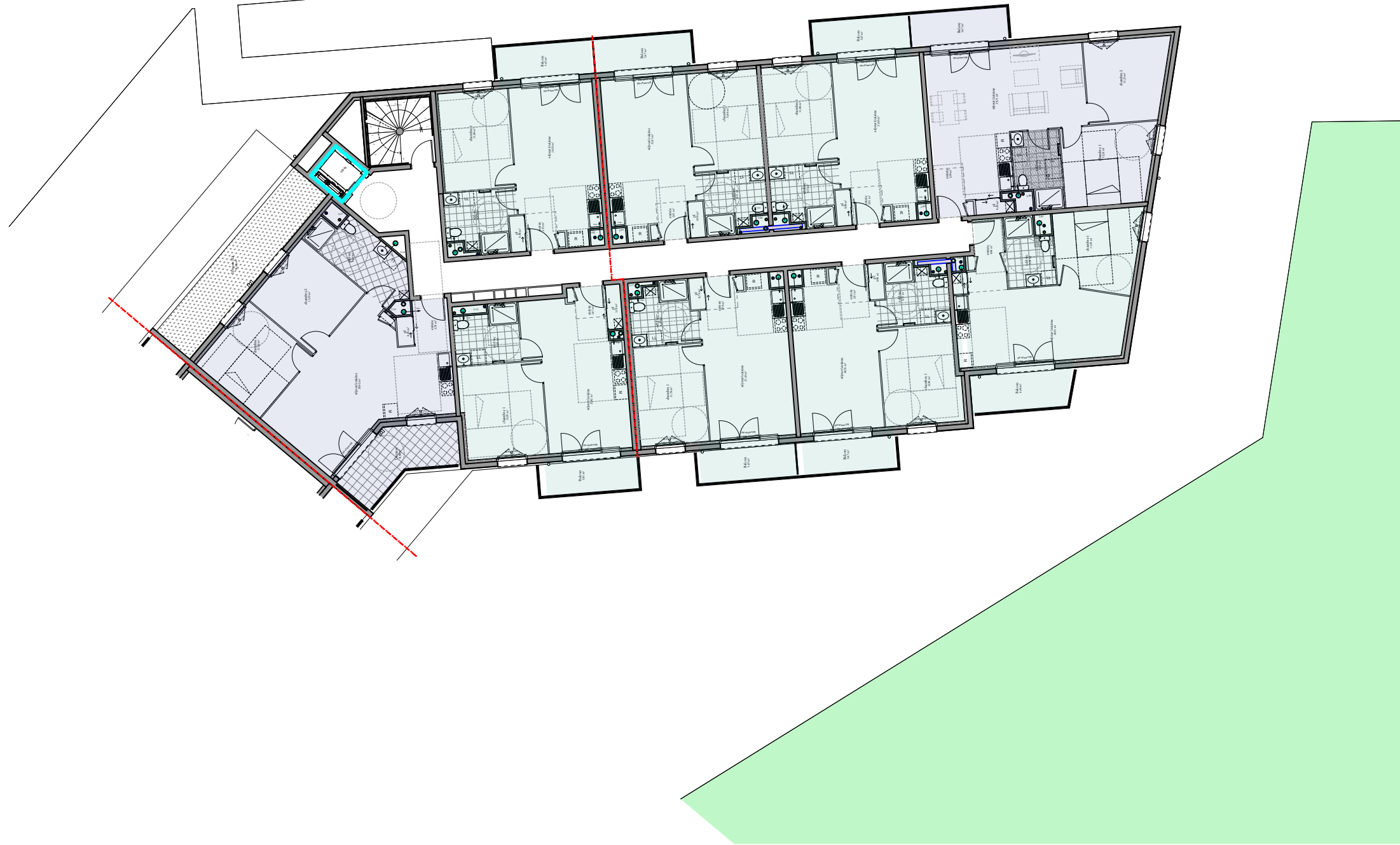
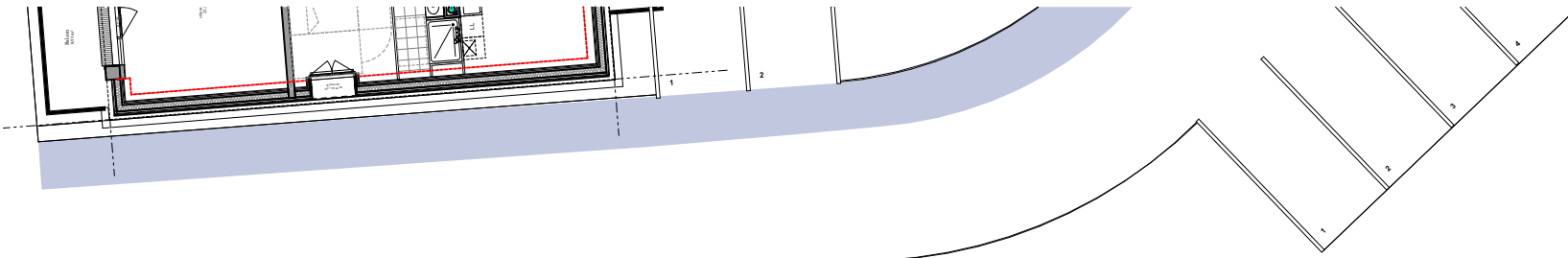
NOTA : Des modifications sont susceptibles d'être apportées à ce plan en fonction des nécessités techniques, tant en ce qui concerne les dimensions libres que les équipements. L'implantation du mobilier est donné à titre indicatif.



Indice : 11 octobre 2023

Groupe Edouard Denis  
Agence de Rouen  
17 rue Alfred Kastler  
76130 MONT SAINT AIGNAN

Les plans, croquis et esquisses ainsi que les pièces s'y rapportant sont la propriété exclusive d'ARTEFACT. Ils ne peuvent être utilisés en tout ou pour partie et quelqu'en soit l'objectif qu'avec son accord formel écrit conformément à l'article 111-1 du code de la propriété intellectuelle.



Plans de commercialisation

Plan de R+1\_1/200e

Bâtiment N°2



Echelle 1/50e

NOTA : Des modifications sont susceptibles d'être apportées à ce plan en fonction des nécessités techniques, tant en ce qui concerne les dimensions libres que les équipements. L'implantation du mobilier est donné à titre indicatif.



Indice : 11 octobre 2023

Groupe Edouard Denis  
Agence de Rouen  
17 rue Alfred Kastler  
76130 MONT SAINT AIGNAN

Les plans, croquis et esquisses ainsi que les pièces s'y rapportant sont la propriété exclusive d'ARTEFACT. Ils ne peuvent être utilisés en tout ou pour partie et quelqu'en soit l'objectif qu'avec son accord formel écrit conformément à l'article 111-1 du code de la propriété intellectuelle.

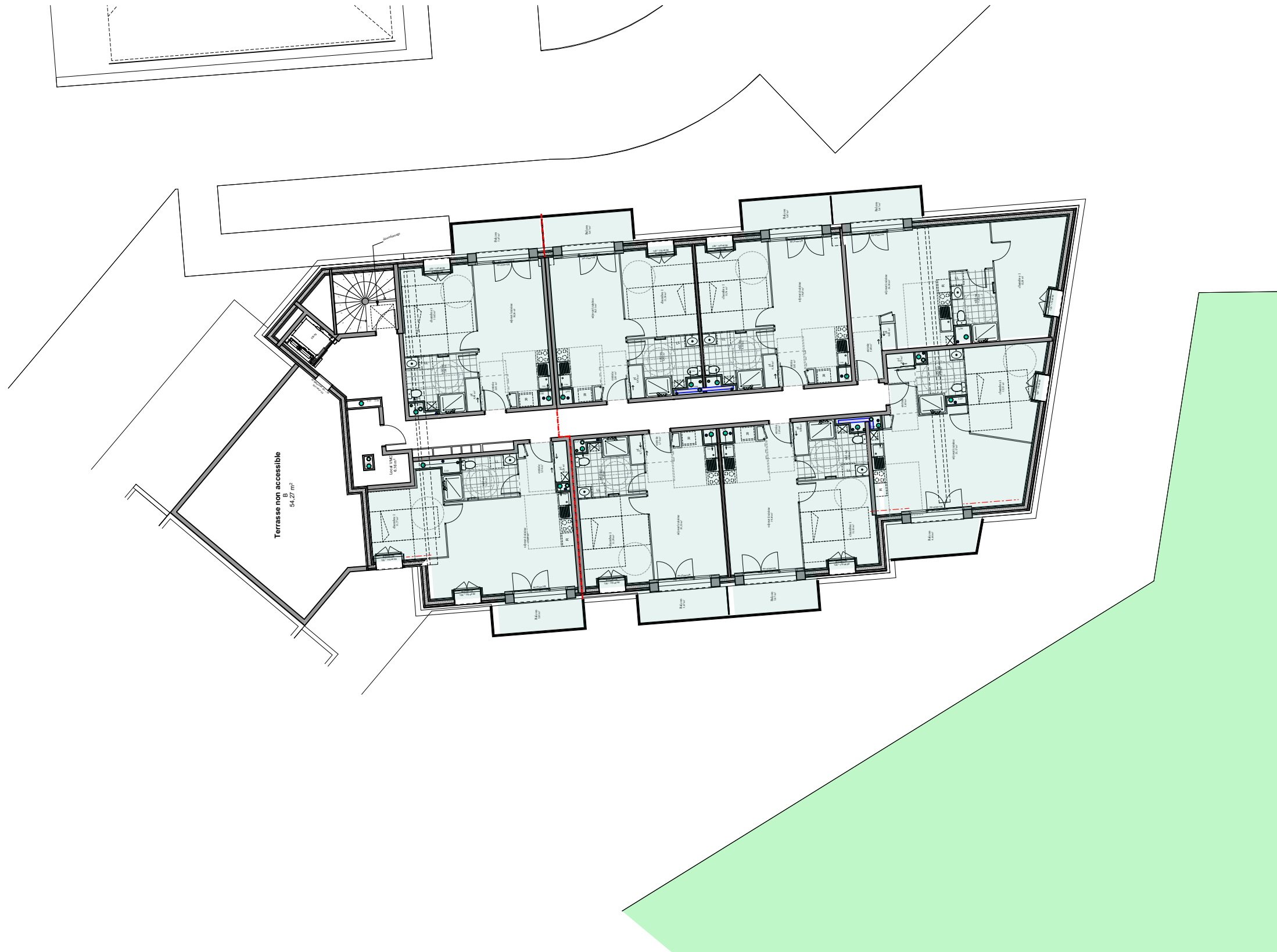




Plans de commercialisation

Plan de R+1\_1/200e

Bâtiment N°2



NOTA : Des modifications sont susceptibles d'être apportées à ce plan en fonction des nécessités techniques, tant en ce qui concerne les dimensions libres que les équipements. L'implantation du mobilier est donné à titre indicatif.



Indice : 11 octobre 2023

Groupe Edouard Denis  
Agence de Rouen  
17 rue Alfred Kastler  
76130 MONT SAINT AIGNAN

Les plans, croquis et esquisses ainsi que les pièces s'y rapportant sont la propriété exclusive d'ARTEFACT. Ils ne peuvent être utilisés en tout ou pour partie et quelqu'en soit l'objectif qu'avec son accord formel écrit conformément à l'article 111-1 du code de la propriété intellectuelle.