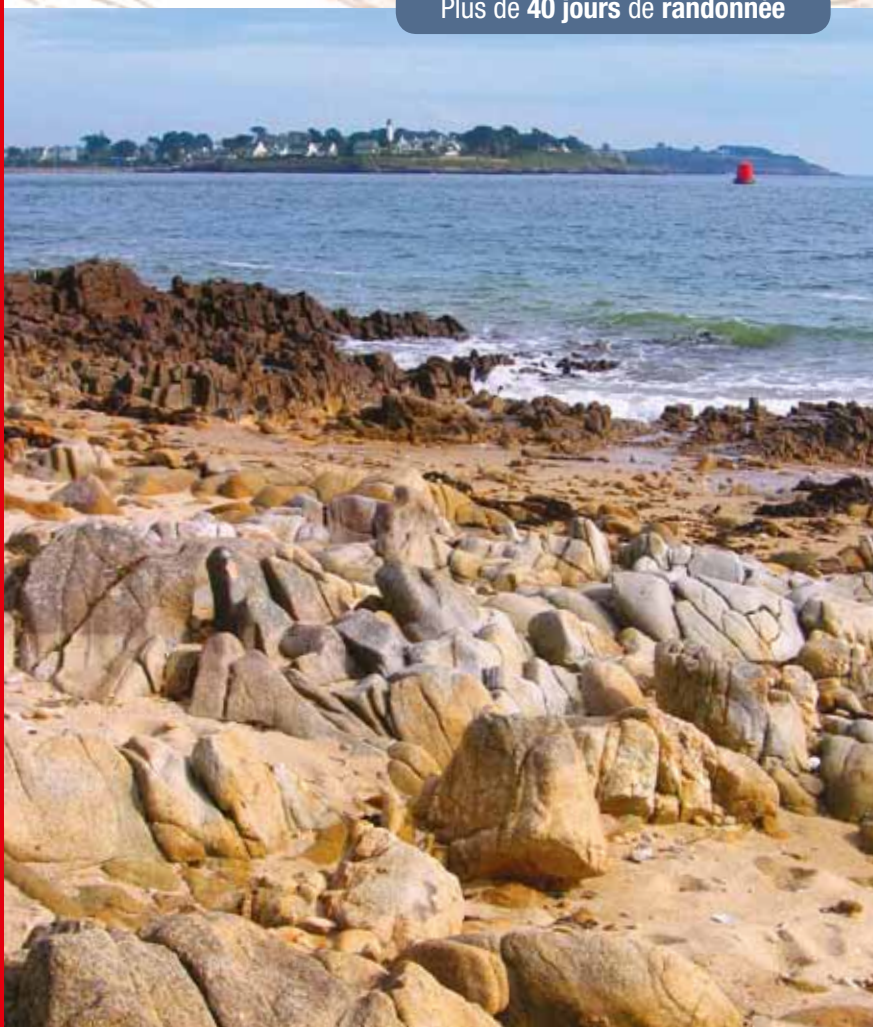


GR®

TopoGuides®

# Le littoral et les îles du **Morbihan**

Plus de 40 jours de randonnée



Grande Randonnée



GR  
34

GR  
340



PR



Extrait de la publication

**FFRandonnée**   
*les chemins, une richesse partagée*  
[www.ffrandonnee.fr](http://www.ffrandonnee.fr)

Edition 2013



**GR** GR 34 **PR** GR 340

GR décrits

Numéro et niveau des PR décrits : ■ : très facile ■ : moyen ■ : difficile

Autre itinéraire non décrit

Route principale

Voie express

Voie ferrée et gare sur itinéraire ou à proximité

Liaison maritime régulière

Limite départementale

altitude :  0 100 200

0 7 km

N

# Le littoral et les îles du Morbihan

PR®

AVEC L'APPUI TECHNIQUE  
DU COMITÉ DÉPARTEMENTAL  
DE LA RANDONNÉE PÉDESTRE  
DU MORBIHAN

GR®  
34

GR®  
340



# Sommaire

■ Comment utiliser ce guide ?	4
■ Infos pratiques	6
□ Découvrir le littoral et les îles du Morbihan	17

## Les itinéraires

■ <b>GR® 34</b> > de Lorient au Tour-du-Parc	20
■ <b>GR® de liaison</b> > entre le GR® 34 et GR® 39	62
■ <b>GR® 34</b> > la presqu'île de Quiberon	70
■ <b>GR® 340</b> > le tour de Belle-île	76
■ <b>PR</b> > 21 promenades et randonnées	84
Index géographique	128
Index thématique	128



# Comment utiliser ce guide GR®

POUR COMPRENDRE LA CARTE IGN



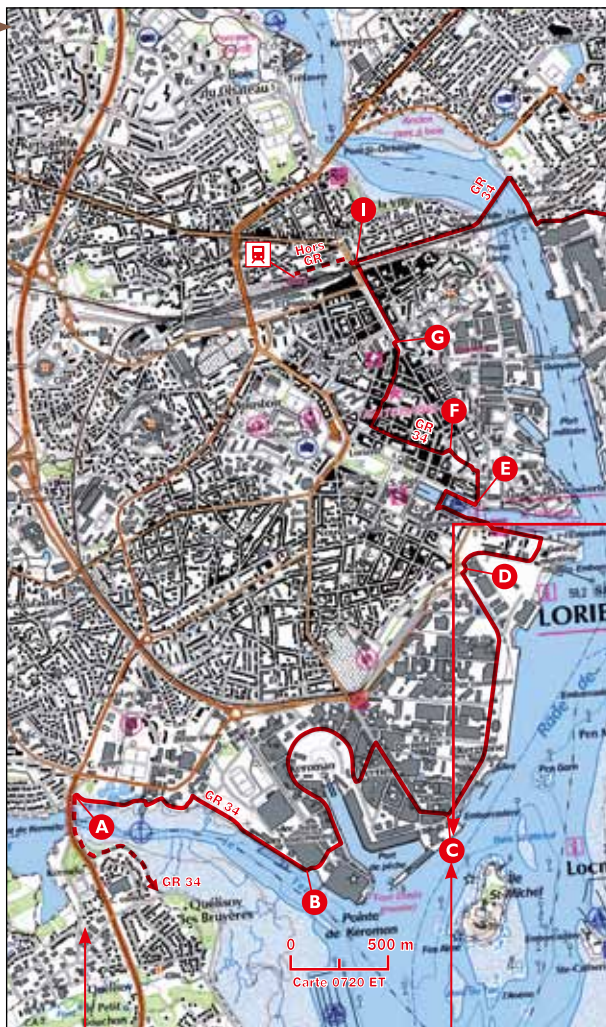
**Les courbes de niveau**  
Chaque courbe est une ligne (figurée en orange)

qui joint tous les points d'une même altitude. Plus les courbes sont serrées sur la carte, plus le terrain est pentu. A l'inverse, les courbes espacées indiquent une pente douce.

Route	
Chemin	
Sentier	
Voie ferrée, gare	
Ligne à haute tension	
Cours d'eau	
Nappe d'eau permanente	
Source, fontaine	
Pont	
Eglise	
Chapelle, oratoire	
Calvaire	
Cimetière	
Château	
Fort	
Ruines	
Dolmen, menhir	
Point de vue	

D'après la légende de la carte IGN au 1 : 50 000.

Les sentiers de **Grande Randonnée®** décrits dans ce **TopoGuide** sont tracés **en rouge** sur la carte IGN au 1 : 50 000 (1cm = 500m).



Situation géographique sur le sentier GR® (descriptif indiqué page de droite)



← Découverte de la nature et du patrimoine

## Le sentier GR® 34 De Lorient au Tour-du-Parc

**GR® 34**

N° du GR®

← Titre de l'itinéraire

> Le GR® 34 vient de la pointe du Raz par Audierné, Pont-l'Abbé et Concarneau (voir topo-guide *La Côte de Cornouaille*, réf. 348).

**Du pont de Kermélo (Lorient) à la gare (Lorient)**

12 km 3 h 45

← Descriptif du bandeau :

À Lorient >

**A** Partir à droite dans la pinède, longer la rive du Ter en direction de la base sous-marine et passer devant la Cité de la Voile Éric Tabarly (Pôle Course au Large). Continuer jusqu'au musée sous-marin et à la tour Davis [🗺 > ancien centre d'entraînement individuel au sauvetage ; visite].

**B** À l'angle du blockaus K1, poursuivre à gauche pour traverser la pointe puis, après le grillage, emprunter à gauche le quai du Pourquoi-Pas [🗺 > vue sur le port de pêche]. Effectuer le tour de l'espace de réparation navale [🗺 > « sleepway »] pour contourner la criée du port de Keroman. Prendre la rue Henri-Estier à gauche, puis l'avenue de la Perrière à droite [🗺 > centre historique de la pêche à Lorient]. Au bout, bifurquer à gauche dans la rue du Bout-du-Monde et atteindre le quai.

> Embarcadère du « batobus » pour Port-Louis et pour Locmiquélic (Sainte-Catherine), de l'autre côté de la rade.

**C** Suivre à gauche le boulevard en bordure du port de commerce sur 1 km [🗺 > possibilité de voir des cargos] jusqu'au rond-point des Asturies.

**D** Partir à droite en direction de la gare maritime.

> Embarcadère pour l'île de Groix.

Tourner deux fois à gauche et longer le port de plaisance. Franchir à droite le pont levant [🗺 > Chambre de Commerce] et emprunter le quai des Indes à droite en direction du Péristyle.

> Embarcadère du « batobus » pour Locmiquélic – Pen Mané, de l'autre côté de la rade.

**E** Prendre la rue de la Cale-Ory à gauche, longer le cercle militaire et s'engager à gauche dans la rue qui passe sous l'immeuble dénommé « La Banane ». Continuer en bordure du square Rio.

**F** Traverser la petite place Polig-Monjarret [🗺 > musicien et promoteur de la culture bretonne, créateur de la B.A.S., Bodadeg ar Sonerion ou « Assemblée des Sonneurs Bretons »] et poursuivre par la rue du Port qui enjambe le cours de la Bôve. Au bout, emprunter la rue de l'Assemblée-Nationale à droite, passer en bordure de la place Alsace-Lorraine et continuer par la rue Victor-Massé.

**G** Emprunter à gauche le cours de Chazelle, franchir le passage à niveau et arriver à la hauteur, à droite, de la rue du Pr.-J.-B.-Perrin.

> La gare de Lorient se trouve à gauche, à 300 m.

📍 Situation sur la carte (indiquée p. de gauche), avec descriptif détaillé du sentier de Grande Randonnée®.

👁️ Curiosités touristiques, monuments, etc. à découvrir durant l'étape.

**GR® 34 • De Lorient au Tour-du-Parc • 21**

Des itinéraires « Hors GR » peuvent être mentionnés, permettant de rejoindre un hébergement, un moyen de transport, un point de ravitaillement, avec indication de :

Distance

Temps de marche

Couleur du balisage s'il y a lieu

Ressources disponibles (voir tableau des ressources p. 12)

Ils sont indiqués en tirets sur la carte.



## Suggestions de randonnées

### TROIS RANDONNÉES DE 2 à 4 JOURS

<b>L'île de Groix :</b>	<b>2 Jours</b>
1 <sup>er</sup> jour : autour de Port Tudy par les Grands Sables, le Trou de l'Enfer (p. 85)	<b>20 km</b>
2 <sup>e</sup> jour : autour de Port Tudy par Port-Saint-Nicolas et Pen Men (p. 85)	<b>20 km</b>
<b>La presqu'île de Rhuys :</b>	<b>3 Jours</b>
1 <sup>er</sup> jour : de Séné (AJ) à Noyal (p. 51)	<b>13 km</b>
2 <sup>e</sup> jour : de Noyal à Sarzeau (p. 51 à 53)	<b>26 km</b>
3 <sup>e</sup> jour : de Sarzeau à Arzon (p. 53 à 55)	<b>31 km</b>
<b>D'Auray à Vannes :</b>	<b>4 Jours</b>
1 <sup>er</sup> jour : d'Auray à Baden (p. 39 à 43)	<b>21 km</b>
2 <sup>e</sup> jour : de Baden à Port Blanc (p. 43)	<b>18 km</b>
3 <sup>e</sup> jour : de Port Blanc à Arradon (p. 43 à 47)	<b>12 km</b>
4 <sup>e</sup> jour : d'Arradon à Vannes (p. 47)	<b>20 km</b>

### LES ITINÉRAIRES DÉCRITS

**GR®  
34**

**GR® 34** > de Lorient au Tour-du-Parc (295 km)

**GR® de liaison** > de Noyal (GR®34) à La Roche-Bernard (GR®39), (65 km)

**GR®  
340**

**GR® 34** > dans la presqu'île de Quiberon, de Plouharnel à Port-Goulom (38 km)

**GR® 340** > tour de Belle-île (87 km)

**PR** > 21 circuits de promenade et randonnée

### LE BALISAGE DES SENTIERS

Les sentiers **GR®34, 340** et **de liaison** sont balisés blanc-rouge. À partir de Saint-Pierre-de-Lopérec (Locmariaquer) et jusqu'au Tour-du-Parc, le balisage du GR® est commun avec les bornes de jalonnement de l'itinéraire du *Tour du Golfe du Morbihan* mis en place par le Conseil général du Morbihan (Service des Espaces naturels sensibles).

Les sentiers de promenade et randonnée (**PR**) sont balisés de différentes couleurs, précisées dans la fiche pratique de chaque circuit.





# Suivez les balisages de la FFRandonnée

## LES TYPES DE BALISAGE

Type d'itinéraires	1 GR®	2 GR® PAYS	3 PR®
Bonne direction			
Tourner à gauche			
Tourner à droite			
Mauvaise direction			

**1** Grande Randonnée / **2** Grande Randonnée de Pays / **3** Promenade & Randonnée

## MARQUAGES DES BALISAGES

Le jalonnement des sentiers consiste en marques de peinture sur les arbres, les rochers, les murs, les poteaux. Leur fréquence est fonction du terrain.



### Les baliseurs : savoir-faire et disponibilité

Pour cheminer sereinement, 6000 bénévoles passionnés s'activent toute l'année, garants d'un réseau d'itinéraires de 180 000 kilomètres sélectionnés et aménagés selon des critères de qualité.

Extrait de la publication





0 500 m

Carte 0720 ET

Extrait de la publication

# Le sentier GR® 34

## De Lorient au Tour-du-Parc

> Le GR® 34 vient de la pointe du Raz par Audierne, Pont-l'Abbé et Concarneau (voir topo-guide *La Côte de Cornouaille*, réf. 348).

**Du pont de Kermélo (Lorient) à la gare (Lorient)**

12 km

3 h 45



À Lorient >

**A** Partir à droite dans la pinède, longer la rive du Ter en direction de la base sous-marine et passer devant la Cité de la Voile Éric Tabarly (Pôle Course au Large). Continuer jusqu'au musée sous-marin et à la tour Davis [👁️ > ancien centre d'entraînement individuel au sauvetage ; visite].

**B** À l'angle du blockaus K1, poursuivre à gauche pour traverser la pointe puis, après le grillage, emprunter à gauche le quai du Pourquoi-Pas [👁️ > vue sur le port de pêche]. Effectuer le tour de l'espace de réparation navale [👁️ > « sleepway »] pour contourner la criée du port de Keroman. Prendre la rue Henri-Estier à gauche, puis l'avenue de la Perrière à droite [👁️ > centre historique de la pêche à Lorient]. Au bout, bifurquer à gauche dans la rue du Bout-du-Monde et atteindre le quai.

> Embarcadère du « batobus » pour Port-Louis et pour Locmiquélic (Sainte-Catherine), de l'autre côté de la rade.

**C** Suivre à gauche le boulevard en bordure du port de commerce sur 1 km [👁️ > possibilité de voir des cargos] jusqu'au rond-point des Asturies.

**D** Partir à droite en direction de la gare maritime.

> Embarcadère pour l'île de Groix.

Tourner deux fois à gauche et longer le port de plaisance. Franchir à droite le pont levant [👁️ > Chambre de Commerce] et emprunter le quai des Indes à droite en direction du Péristyle.

> Embarcadère du « batobus » pour Locmiquélic – Pen Mané, de l'autre côté de la rade.

**E** Prendre la rue de la Cale-Ory à gauche, longer le cercle militaire et s'engager à gauche dans la rue qui passe sous l'immeuble dénommé « La Banane ». Continuer en bordure du square Rio.

**F** Traverser la petite place Polig-Monjarret [👁️ > musicien et promoteur de la culture bretonne, créateur de la B.A.S., Bodadeg ar Sonerion ou « Assemblée des Sonneurs Bretons »] et poursuivre par la rue du Port qui enjambe le cours de la Bôve. Au bout, emprunter la rue de l'Assemblée-Nationale à droite, passer en bordure de la place Alsace-Lorraine et continuer par la rue Victor-Massé.

**G** Emprunter à gauche le cours de Chazelle, franchir le passage à niveau et arriver à la hauteur, à droite, de la rue du Pr.-J.-B.-Perrin.

> La gare de Lorient se trouve à gauche, à 300 m.



GR 341

GR 34

GR 34

GR 34

GR 34

Hors GR



1

G

F

E

D

2

3

4

Accès

Accès

0 1 km

IGN cartes 0720 0721

Extrait de la publication

## De Lorient (gare) au pont de Locjan

15 km

4 h 10



### À Lorient >

1 Emprunter à droite la rue du Pr-J.-B.-Perrin puis le pont des Indes sur le Scorff. Tourner à droite, passer sous la voie ferrée, puis longer le mur de la DCNS par la gauche. Prendre les rues Camille-Pelletan, de la République, Jules-Guesdes à gauche, puis entrer à droite dans le parc du Plessis. Traverser la rue Le-Coutaller et poursuivre par le sentier qui longe le ruisseau. Croiser l'avenue Salvador-Allende et pénétrer dans le bois avant la voie ferrée. Emprunter la D 194 pour changer de rive, puis s'engager à droite sur le sentier côtier. Passer Saint-Guenaël et continuer jusqu'au pont du Bonhomme.

> Point d'arrivée du GR® 341 qui vient de Pontivy.

2 Graver l'escalier, emprunter la D 194 sur le côté droit et, au bout du pont, tourner à droite. Le chemin zigzague avant d'arriver à Talhouët. Traverser le hameau à droite, puis bifurquer à gauche (sud). Prendre la route à gauche, passer Saint-Sterlin puis sous le pont de la D 781. À Kergamenan, s'engager sur le chemin à droite, suivre la route à droite, passer Kermoëllo, puis emprunter la route à gauche. à Mane-Branroc'h, prendre la route à droite sur 300 m puis le chemin à gauche. Après Petit-Branroc'h, bifurquer à droite sur le chemin de terre. à la croisée, tourner à gauche, passer Saint-Diel, continuer par le chemin à gauche et atteindre le pont de Locjan.

### Accès depuis > Pen-Mané (et Lorient par bateau-bus)

7 km

1 h 45



Du débarcadère de Pen-Mané (embarcadère à Lorient, quai des Indes), suivre l'itinéraire en tirets sur la carte pour accéder au GR®.

## Du pont de Locjan à Kerzine

7 km

1 h 45



3 Franchir le pont de Locjan et continuer à gauche. Avant Saint-Zunan, prendre la route à droite (sud), la D 33 à gauche sur 200 m puis à droite. À Toul-Lann, continuer tout droit par le chemin, puis emprunter la D 781 à gauche ( > **prudence : circulation dense**). À Groac'h-Carnet, suivre la route à droite (sud) et, à l'extrémité de Brambis, le chemin en bordure d'une longère, à droite entre des haies. Enjamber le ruisseau et remonter de l'autre côté du vallon. Tourner à droite puis à gauche et arriver à un embranchement.

4 Prendre à gauche un chemin rectiligne. Poursuivre sur la route à gauche. Au carrefour routier, s'engager à droite sur un chemin qui descend vers Kervran. à l'entrée du hameau, emprunter la route à gauche. Au carrefour, aller à droite et continuer jusqu'à Kerzine.

### Hors GR® > pour Plouhinec

350 m

5 min



Suivre la route au nord-est.

### LORIENT ET SA VOCATION MARITIME

C'est la ville aux cinq ports : pêche, plaisance, commerce, passagers et militaire. Le spectacle de la criée au port de Kéroman, construit en 1927, est impressionnant. Des halles d'autrefois, on est passé aux entrepôts réfrigérés. Normes sanitaires obligent. Le poisson et le consommateur y ont gagné en qualité.



LORIENT, BATEAU DE PÊCHE EN CALE SÈCHE /  
PHOTO CCSTI/MAISON DE LA MER, LORIENT

#### Les pratiques de pêche

Les affaires maritimes distinguent :

- *la grande pêche*, pratiquée par de très gros navires-usines (congélateurs, thoniers océaniques) intégrant toutes les étapes de la filière, de la capture à la transformation du poisson. Ces navires effectuent des « marées » (période d'absence) de plus de vingt jours.

- *la pêche au large ou hauturière* : les navires s'absentent du port pour une ou deux semaines. Elle s'effectue en haute mer, hors des repères côtiers.

- *la pêche côtière* : les bateaux s'absentent pour de courtes marées n'excédant pas cinq jours.

- *la petite pêche* : les navires effectuent des sorties d'une durée inférieure à vingt-quatre heures.

Ce sont les chalutiers qui constituent la grande majorité des navires lorientais. Selon leur taille, la zone fréquentée et la durée des marées, ils pêchent différentes espèces de poissons. La pêche au chalut est l'activité essentielle du port de Lorient. En 1997, la flotte comptait 61 % de chalutiers, représentant 96 % du tonnage de la flotte du quartier. (Le quartier désigne la subdivision administrative où s'exercent les fonctions dépendantes du Ministère chargé de la mer).

#### Les différentes espèces de poissons

On différencie les espèces « nobles » des espèces « communes ». Les premières ont une valeur marchande relativement élevée par opposition aux secondes. Les espèces communes, pêchées en grande quantité, ont une valeur marchande relativement faible. Elles proviennent principalement de la pêche industrielle. Depuis 1994, la première espèce en valeur est la langoustine, suivie du merlu.



BAR / DESSIN P.R.

Plus de 60 espèces sont offertes sur le marché :

- les espèces « demersales »\* :

merlan, lieu noir, lingue bleue et lingue franche, merlu, grenadier de roche (appelé aussi par les pêcheurs rat ou queue de rat à cause de sa queue effilée en pointe), Saint-Pierre (un mauvais nageur dit-on), cabillaud ou morue.

- les espèces « pélagiques »\* :

petite roussette, aiguillat ou chien de mer (un petit requin), thon germon ou thon blanc (autrefois spécialité des marins de Groix), chinchard commun (sa longévité approche les quinze ans), sardine, anchois, bar, griset ou dorade grise (omnivore).

- les espèces « benthiques »\* :

raie bouclée, baudroie ou lotte (des oiseaux ont été retrouvés dans leur estomac !), langoustine, sole (les femelles peuvent atteindre 27 ans et les mâles 24), congre

(il meurt après la reproduction), plie ou carrelet.

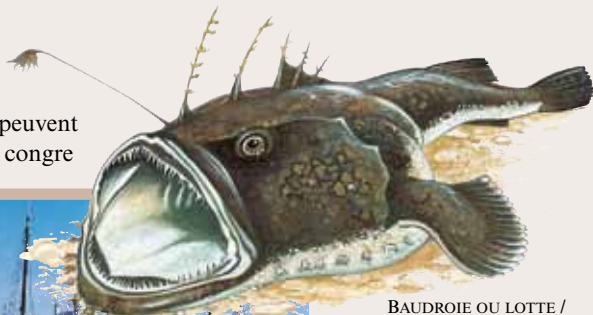
\* Il s'agit d'adjectifs utilisés en biologie marine.

- « demersal » qualifie les espèces vivant sur le fond ou à son voisinage, sans en être complètement dépendantes dans l'accomplissement des grandes fonctions biologiques.

- « pélagique » qualifie les espèces vivant en pleine eau, ne dépendant aucunement du fond pour l'accomplissement ci-dessus.

- « benthique » qualifie les espèces inféodées au fond pour ce même accomplissement.

Documentation : dossier pédagogique : *Lecture d'un port*, initié par le Centre de Culture scientifique technique et industrielle de Lorient et le Centre départemental de Documentation pédagogique.



BAUDROIE OU LOTTE / DESSIN P.R.



LORIENT, LE PORT DE PLAISANCE / PHOTO YA.

## Le littoral et les îles du Morbihan

Découvrez le sud du Morbihan (la « petite mer ») et ses grands sites : flânez dans les villes au passé prestigieux comme Lorient ou Vannes, arpentez les bords du golfe, ses îles (île aux Moines, Arz) et ses paysages magiques, longez l'océan sur la presqu'île de Rhuys, laissez-vous fasciner par la sauvage Quiberon ou par les mégalithes de Carnac et Locmariaquer, respirez l'air du large à Belle-Île, Groix, Houat et Hoëdic... Le mythique GR 34 est complété ici par 21 circuits en boucle, offrant un vaste choix pour des randonnées en famille.



### Le TopoGuide GR®, une exclusivité FFRandonnée

- > Description de sentiers balisés, entretenus, sécurisés
- > Adapté à la randonnée de plusieurs jours, sac au dos
- > L'outil pratique indispensable pour préparer son itinéraire : étapes, hébergements, moyens d'accès...
- > L'expertise FFRandonnée associée aux cartes IGN

CODE PRIX : 7

ISBN 978-2-7514-0654-6



9 782751 406546



GDF SUEZ  
Extrait de la publication