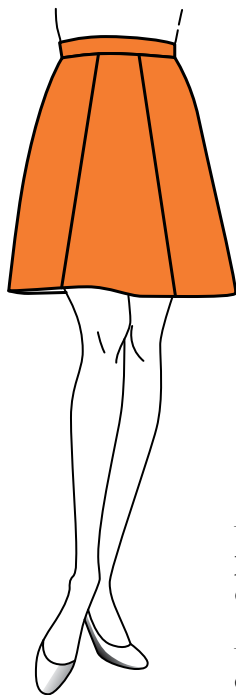


Juqe évasée à 6 panneaux

Modèle 3



Tracer le patron de base de la jupe droite d'après les mesures données.

Ce modèle comprenant deux coutures sur le devant et deux coutures sur le dos, construire le patron avec les 6 panneaux séparés.

Pour un plus bel effet esthétique, ajuster la largeur des trois panneaux du devant comme indiqué ci-dessous.

1. Devant

– Le devant de la jupe comportant 3 panneaux, diviser le 1/2 tour de bassin par 3. Par exemple, 1/2 tour de bassin = 51 cm, $51 : 3 = 17$ cm = largeur de chaque panneau.

– Le patron du devant étant construit au pli, la largeur du 1/2 panneau central = $17 : 2 = 8,5$ cm (fig. 1). Si l'axe de la pince du patron de base se situe sur le bord de ce panneau, appliquer le découpage en suivant les lignes de découpe orange. Si l'axe de la pince n'est pas situé sur le bord du panneau, déplacer la pince sur ce bord.

Pour obtenir un patron fini de la jupe évasée, décalquer chaque panneau séparément.

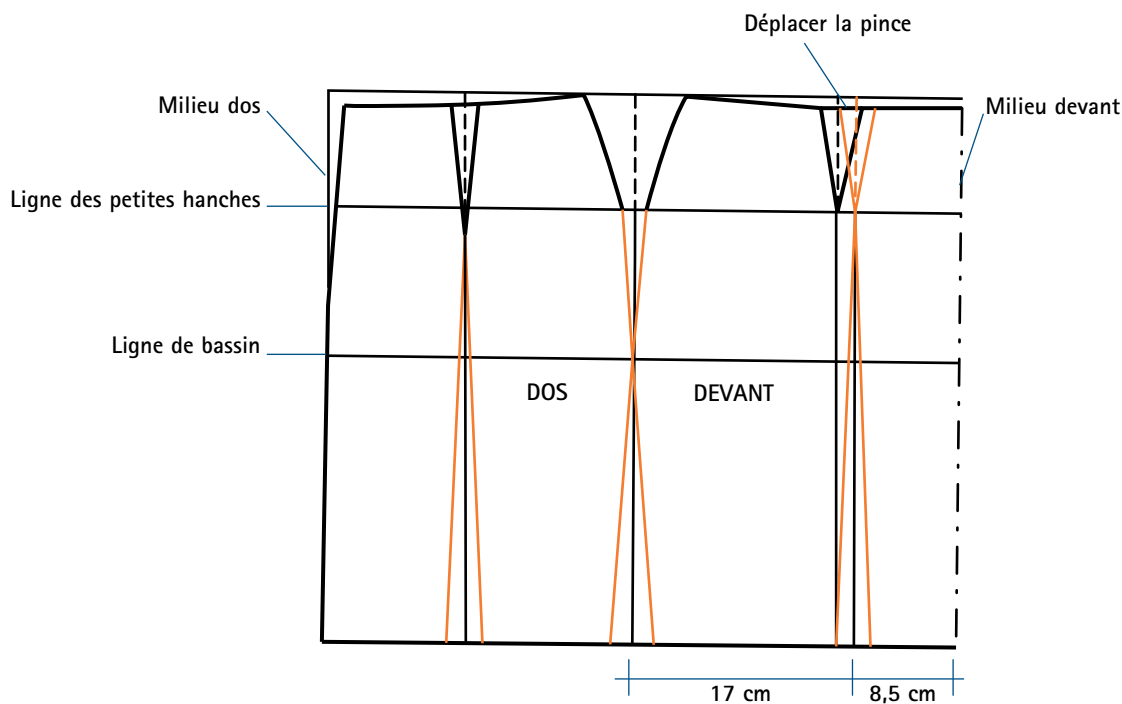


FIG. 1

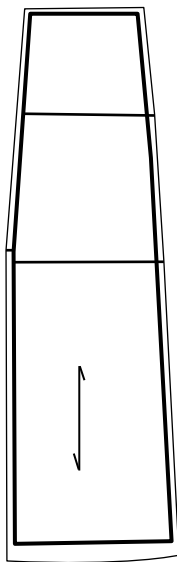


2. Dos

Deux méthodes sont envisageables (l'option prise ici est la première) :

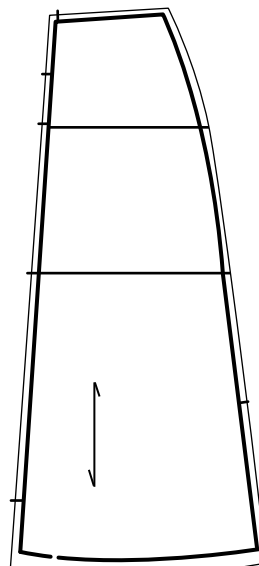
- soit conserver la couture au milieu et appliquer le découpage en respectant l'axe de la pince dos (fig. 1) ;
- soit, afin d'éviter la couture au milieu, procéder de la même manière que pour le devant : ajuster la largeur des 3 panneaux et si besoin déplacer la pince ; dans ce cas, le milieu dos est fait au pli et la fermeture est placée sur le côté de la jupe ou dans la découpe entre les deux panneaux.

Ajouter une couture de 1 cm, placer les crans de repère et de montage.



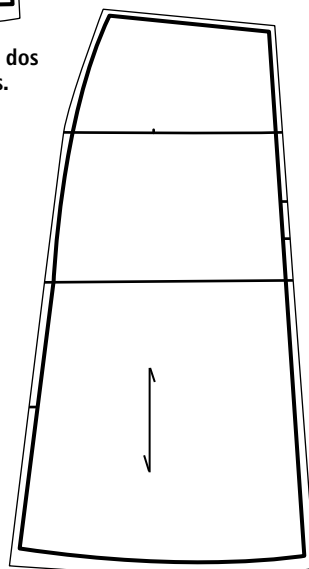
Patron fini milieu dos
à couper 2 fois.

FIG. 2



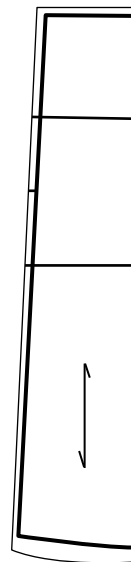
Patron fini côté dos
à couper 2 fois.

FIG. 3



Patron fini côté devant
à couper 2 fois.

FIG. 4

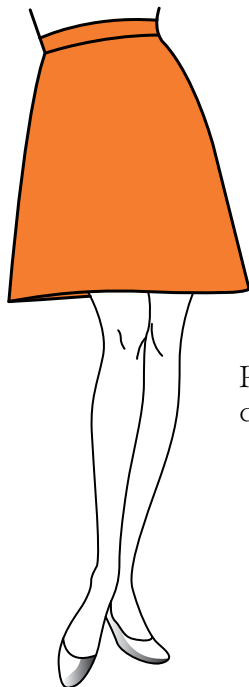


Patron fini milieu devant
à couper au pli.

FIG. 5



Jupe évasée sans couture devant Modèle 4



Pour obtenir le patron fini de ce modèle, tracer tout d'abord le patron de base de la jupe droite d'après les mesures données, puis appliquer le découpage vertical comme indiqué sur la figure 1.

Prolonger les axes des pinces du dos et du devant pour obtenir les lignes de découpe, découper, puis séparer les parties.

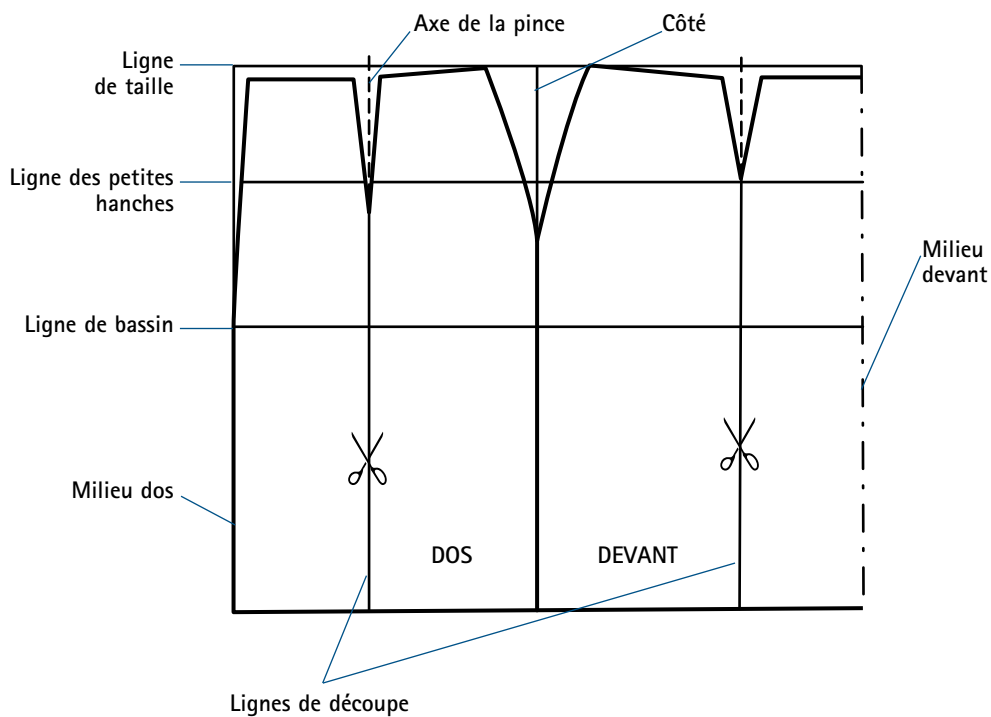


FIG. 1



Placer les morceaux sur une autre feuille, en conservant verticales les lignes milieu devant et milieu dos (fig. 2 et fig. 3), puis écarter le morceau du côté de la jupe en fermant les pinces.

Retracer le contour du patron en arrondissant les angles formés lors de l'écartement du bas de la jupe.

Ajouter une couture de 1 cm, un ourlet de 2 cm en bas de la jupe et placer les crans de repère et de montage.

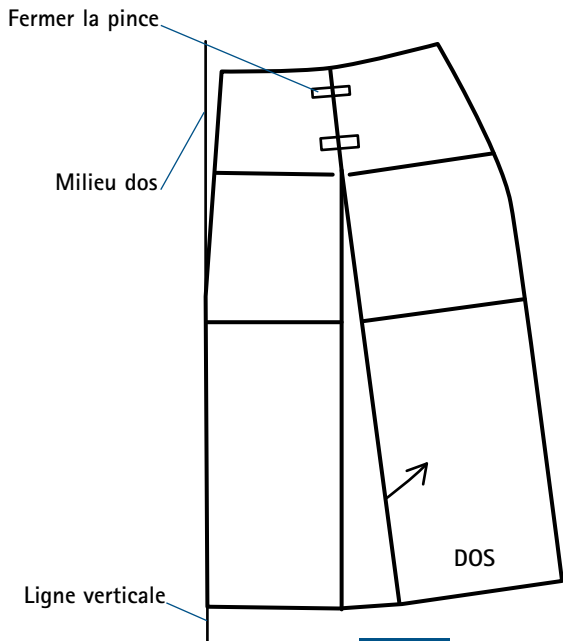


FIG. 2

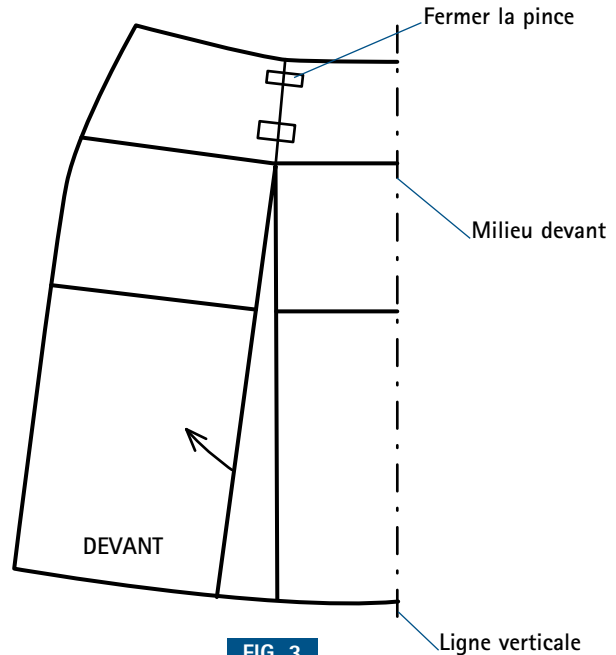
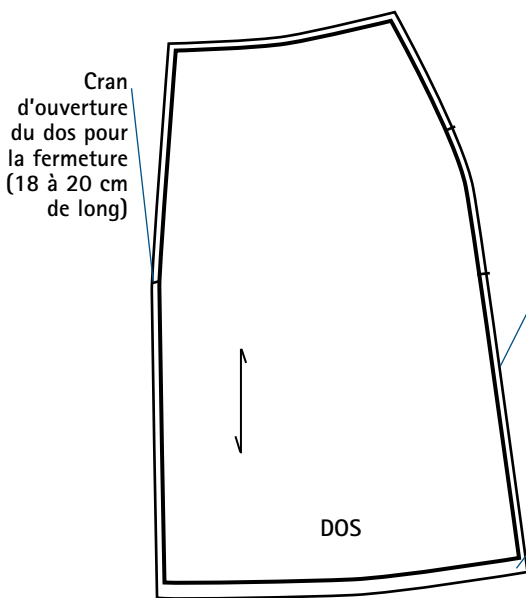
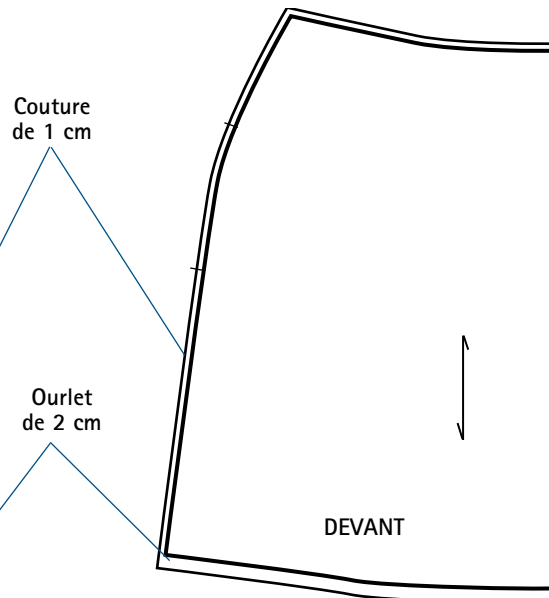


FIG. 3



Patron fini du dos à couper 2 fois.

FIG. 4



Patron fini du devant à couper au pli.

FIG. 5

