

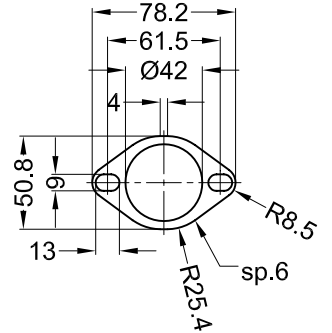
COLLETTORE ORIGINALE  
ORIGINAL PIPE

o/or

COLLETTORE LeoVince (n°801)  
LeoVince PIPE (n°801)

Vista da "A"

Flangia "16C"



Collettore finale in INOX  
n°805 Cod.308053206  
INNESTO CALIBRATO A  
\_Diametro esterno: 55,2mm  
\_Profondità utile: 45mm

Fascetta in inox Ø43

Collettore posteriore in INOX  
n°804 Cod.308053205  
INNESTO CALIBRATO A  
\_Diametro interno: 40mm  
\_Profondità utile: 30mm

Componente da utilizzare sulle motociclette  
non dotate di sonda Lambda:  
\_Tappo M18x1.5 Cod.204888

Dado M6  
flangiato

Guarnizione Ø18  
cod. 202185

Rondella Ø6 x Ø18

Vite a brugola  
M6 x 30

.2 Molle CORTE a trazione;  
.2 Tubetti CORTI  
in gomma siliconica

Collettore anteriore in INOX  
n°803 Cod.308053204

DUCATI HYPERMOTARD 796 i.e. ('10)

Art.8053

COLLETTORI SBK IN INOX

per l'eliminazione del catalizzatore originale

( Compatibile con il terminale originale e con l'articolo LeoVince SBK 8260 )