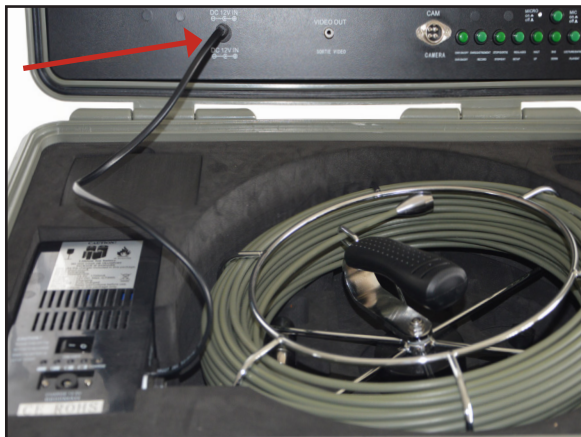




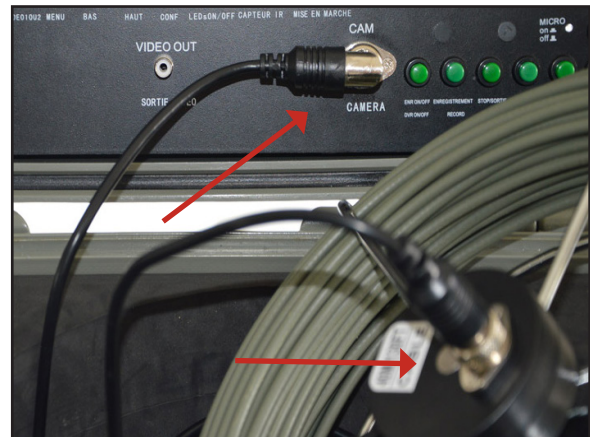
Notice d'utilisation

TUBICAM® R 22

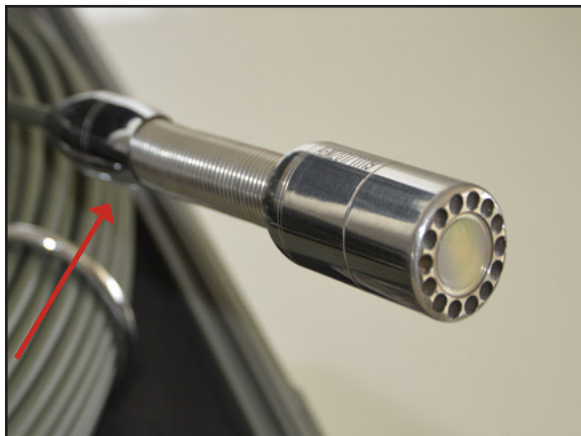
1. Branchements et connexions



1. Branchez le **câble de la batterie** au port d'alimentation de l'écran.



2. Branchez le **câble de liaison** au port «Caméra» de la mallette et reliez-le à la connectique du touret portatif.



3. A présent, vissez votre tête de caméra sur l'embout prévu à cet effet.



4. Allumez la batterie.

2. Enregistrement



1. Appuyez sur le bouton «**Mise en marche**» situé sous l'écran à droite ou sur la télécommande pour allumer l'écran.

Vous êtes en **mode vision (mode AV1)**. Pour **enregistrer**, appuyez de nouveau sur le bouton «**Vidéo**» afin d'être en **AV2**. Le menu d'enregistrement s'ouvre.



Vidéo : passer du mode AV1 à AV2 / **Menu** : régler la luminosité, les contrastes et couleurs / **Bas et Haut** : baisser ou augmenter (dans le menu) / **Conf** : sélectionner / **LED on/off** : allumer ou éteindre les LEDs / **Mise en marche** : allumer ou éteindre l'écran

3. Accessoires :



3. Insérez le centreur sur votre tête de caméra et serrez les vis, afin de bien le maintenir sur la tête, et de ne pas perdre l'accessoire dans la canalisation.



2. Pour démarrer l'enregistrement, **insérez votre clef USB** ou votre carte micro SD. Un menu s'ouvre. Sélectionnez «**Enregistrement vidéo**», puis appuyez sur «**Entrée**» (bouton vert). Le **bouton vert «Micro»** vous permet d'enregistrer l'audio.

Pour arrêter l'enregistrement, appuyez sur le bouton vert «**Stop**». Puis sélectionnez «**Retirer le périphérique USB**».



La télécommande ne fonctionne qu'en mode **enregistrement**. Avec les **flèches directionnelles**, vous naviguez dans le menu. Avec le **bouton au centre**, vous sélectionnez votre choix, vous pouvez également faire **pause ou lecture**. Le bouton **STOP** vous permet d'arrêter la vidéo, ou de sortir du menu. Les **flèches en bas** permettent de **revenir en arrière** ou d'**accélérer la lecture**. Lorsque vous êtes dans le menu, le bouton **REC** vous permet d'enregistrer. Pour sortir du menu enregistrement, appuyez sur le bouton **rouge**.



4. Dans la mallette, vous avez trois centreurs de tailles différentes, un tournevis pour serrer les centreurs, une télécommande et un chargeur de batterie.