

DIAGORIENTE EN IMPACTS



ÉDITION #2

REGARD SUR LA VALORISATION DE DIAGORIENTE CONCLUSIONS DE GOODWILL MANAGEMENT

Depuis 2019, la startup d'État Diagoriente, financée par le Ministère du travail, du Plein Emploi et de l'Insertion (DGEFP), accompagnée par le programme Beta.gouv et la fabrique des ministères sociaux, sous le patronage du Haut-commissariat aux compétences, a déjà **rapporté 3 fois son coût, soit 14 millions d'économies pour la collectivité**.

C'est ce que rapporte l'étude externe, confiée au cabinet Goodwill Management, sur la valorisation de l'impact social de Diagoriente.

Ce travail permet de mettre en perspective les investissements consentis pour un projet et la valorisation de l'impact social généré par ce dernier. On y découvre ainsi que la valeur des impacts socio-économiques de Diagoriente est 16,3 fois supérieure à la valeur de remplacement du dispositif. En d'autres termes, **1€ investi produit un retour sur investissement social (SROI) de près de 16,3€ !**

I. MÉTHODOLOGIE DE L'ÉTUDE

I. UNE VALORISATION DE DIAGORIENTE PAR LES COÛTS (LA VALEUR DE REMPLACEMENT)

Cette valeur est calculée à partir de **la somme des investissements internes** (coût complet des salariés) **et externes** (prestataires externes) **réalisés pour construire l'outil Diagoriente**. Ces investissements sont vecteurs de création de valeur immatérielle. Pour obtenir la valeur de remplacement nette, une décote des actifs est appliquée.

La valeur obtenue correspond au coût à investir pour redévelopper un projet équivalent (c'est une valeur dite « plancher »). Elle correspond à un montant de 4 030 495,19 €.

II. UNE VALORISATION PAR L'IMPACT SOCIAL (LA VALEUR NETTE -VAN-)

Cette valeur est calculée à partir de **la différence entre l'impact social généré et les coûts du projet (approche SROI) sur une période de temps donnée (5ans)**. La somme des impacts sociaux a été calculée sur **les professionnels de l'accompagnement, de l'EFP et sur la collectivité**. Tous les coûts sont pris en compte dans la méthode. Le prévisionnel d'activité sur 5 ans retenu prend en compte une croissance des utilisateurs et reste extrêmement prudent sur la fixation des charges. **La valeur obtenue est interprétable comme « l'utilité sociale du projet » ie « la contribution nette du projet à la société ». Elle s'élève à 65 738 809 € sur une projection de 5 ans.**



Cabinet de conseil spécialisé en RSE, Goodwill Management emploie une vingtaine de consultants à Paris. Depuis sa création en 2003, il accompagne ses clients dans le but de concilier performance économique et développement durable. Depuis 15 ans, Goodwill-management défend son leitmotiv : les valeurs créent de la valeur. A l'aide d'expertises – la RSE, le capital immatériel et la mesure d'impact – ils aident leurs clients à mieux appréhender la valeur qu'ils créent sur le territoire et auprès de l'ensemble de leurs parties prenantes.

#. À PARTIR DE QUEL IMPACT S'EST CONSTRUIT LE MODÈLE DE CALCUL ?

Un chiffrage par impact : gain de temps pour les professionnels et réduction du temps d'inactivité des bénéficiaires pour la collectivité.

Une étude récente nous apprend que **plus de 50% des professionnels utilisateurs de Diagoriente gagnent en moyenne 4 heures** dans le processus d'accompagnement vers l'insertion. Ces économies s'opèrent sur les étapes de diagnostic d'expériences, de bilan de compétences, de valorisation de ces compétences (carte de compétences ou cv) et/ou au moment de la recherche d'opportunités d'immersions professionnelles, formation, service civique, etc.

Parmi les autres impacts résultant des enquêtes usagers et professionnels, il ressort que Diagoriente permet d'**accélérer la mise en action et l'engagement vers des opportunités d'orientation** (emploi, formation, immersion, ...).

I. GAIN DE TEMPS

Diagoriente permet aux professionnels de l'accompagnement de gagner du temps. Ce temps représente un coût en moins, mais également un temps supplémentaire pour accompagner davantage d'utilisateurs.



RAMENÉ À L'ÉCHELLE
D'UNE ORGA. QUI ACCOMPAGNE 2,000PERS./AN

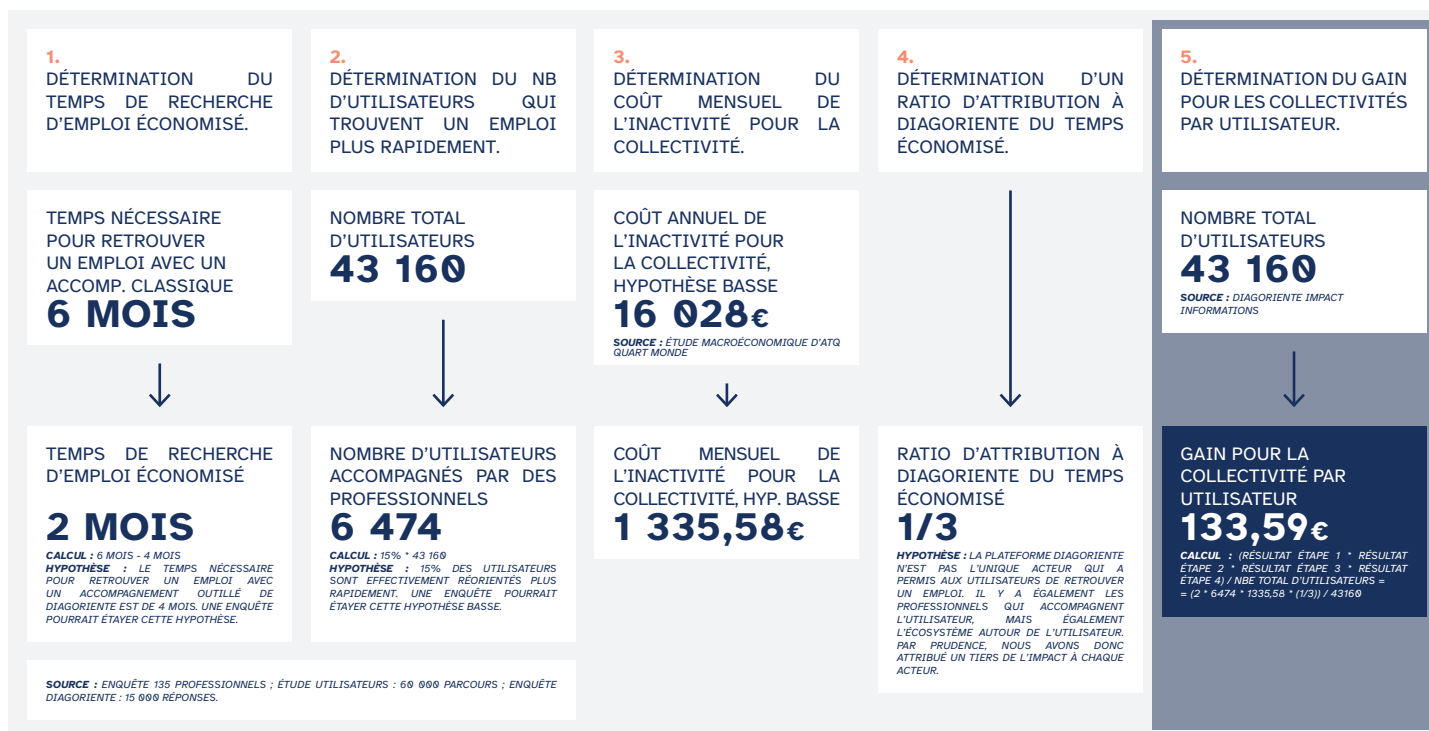
40 600 €

SUR QUOI UN PROFESSIONNEL GAGNE-T-IL DU TEMPS ?

- Processus global de valorisation des expériences et des compétences
- Atelier CV (divisé par 2)
- Exploitation rapide des livrables de Diagoriente : CV, carte de compétences
- Mise en action accélérées : pistes d'immersion, de formation pro, d'emploi...
- Préparation de candidatures automatisées et dématérialisées (CV compétences, immersion, alternance)

II. ACCÈS AU MARCHÉ DE L'EMPLOI PLUS RAPIDE

Diagoriente permet aux utilisateurs de réduire le temps nécessaire à l'introduction ou la réintroduction sur le marché de l'emploi. Le gain de temps est équivalent à une compression du coût de l'inactivité pour la collectivité.



I. PRUDENCE ET LIMITES DE L'ÉTUDE

HYPOTHÈSES « PLANCHER » POUR GARANTIR UNE GRANDE PRUDENCE DANS LES RÉSULTATS

- La moyenne du gain de temps est abaissée à 2 heures (4h estimées par les professionnels)
- Les calculs sont basés sur 15% des bénéficiaires
- Le coût de l'inactivité a été élaboré par un tiers (Étude ATD Quart monde)
- Estimation du rôle de Diagoriente dans le processus abaissé à 1/3 compte tenu du rôle complémentaire des professionnels et de l'écosystème
- Application d'un taux de risque de 30%

LIMITES DE L'ÉTUDE

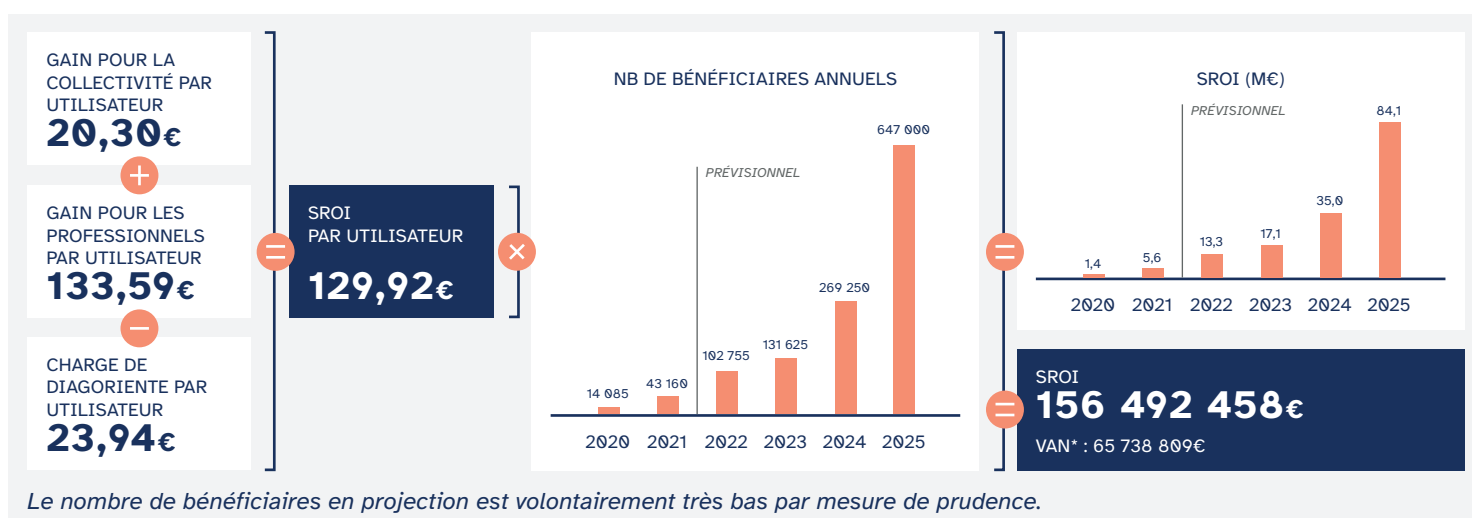
Les résultats sur lesquels ont été basés les estimations d'impact social sont issus d'études conduites par les équipes de Diagoriente auprès d'un échantillon réduit d'utilisateurs professionnels (135 professionnels, 60 000 parcours). Ces résultats vont faire l'objet d'études approfondies, confiées à des instances externes indépendantes : il s'agira de vérifier que tous les impacts ont bien été identifiés et d'en estimer le chiffrage avec davantage de précision et de fiabilité. Ces études sont planifiées pour 2023.

#. RÉSULTATS : UN IMPACT SOCIAL SUR PROJECTION ESTIMÉ À PLUS DE 65M D'EUROS

Gain de temps : Diagoriente permet aux professionnels de gagner du temps. Ce temps représente un coût en moins, mais également un temps supplémentaire pour accompagner davantage d'utilisateurs (ou faire plus pour ceux qui ont des besoins particuliers).

Accès au marché de l'emploi plus rapide : Diagoriente permet aux utilisateurs de réduire le temps nécessaire à l'introduction ou la réintroduction dans le marché de l'emploi (via des immersions ou apprentissage). Le gain de temps est équivalent à une compression du coût de l'inactivité pour la collectivité.

Pour connaître le SROI total de Diagoriente, il faut retrancher les charges par bénéficiaire. On a considéré les charges par bénéficiaire comme constantes, ce qui est très probablement surestimé. En effet, pour une organisation tech comme Diagoriente, les charges ne sont pas proportionnelles au nombre d'utilisateurs mais c'est une approche volontairement prudente.



#. LES 2 MÉTHODOLOGIES DE VALORISATION ONT PERMIS DE DÉTERMINER 2 VALEURS POUR LE PROJET DIAGORIENTE

UNE VALORISATION PAR LA VALEUR DE REMPLACEMENT

4 030 495,19 €

UNE VALORISATION PAR LA VALEUR ACTUALISÉE NETTE

65 738 809 €

Cette différence entre les valeurs montre que le projet Diagoriente est un projet socio-économique qui rapporte beaucoup plus qu'il ne coûte (en approche SROI).

En effet, la VAN* des impacts socio-économiques est 16,3fois supérieure à la valeur de remplacement. Dit, autrement, 1€ injecté dans Diagoriente génère un SROI de près de 16,3€ !

Encore plus prudemment, lorsqu'on regarde le SROI net cumulé à date (cumul 2020, 2021 et la moitié de 2022), on obtient un total de 13,65 M€, supérieur aux 4M€ investis. **Cela signifie que le projet a déjà rapporté socialement plus de x3 fois son coût.**

**La valeur actuelle nette (VAN) est un calcul financier qui mesure la valeur créée par un investissement. Pour cela, les valeurs générées par le projet doivent être actualisées à un taux que nous avons fixé à 30% par prudence pour tenir compte du risque.*