

25-11-2021



# #COOPERATIONS LOCALES

Comment s'appuyer sur la force du local?





**LA CANOÏÉE**  
Faites émerger vos idées



# Les petits déj éco

> **La stratégie pour les TPE/PME : pourquoi est-elle si importante ?**

Collectif Stratégique Tactique

> **Entrepreneurs, osez vraiment piloter votre entreprise !**

Laurent Gary - Kuberneo

> **Comment rendre son équipe curieuse du projet d'entreprise ?**

Super Super

> **Comment m'appuyer sur la force du local ?**

Pôle ESS Vitré Porte de Bretagne

**Prendre de la hauteur  
S'inspirer  
Echanger  
Rencontrer  
Découvrir  
Monter en compétence**



# Objectif



**Croiser les regards  
et les expériences inspirantes  
sur la logique de coopération locale**

# Deroulé

**1) Économie locale : une stratégie de territoire ?**

Vision et retour d'expériences élus @RafCom

**2) Engagement local : une véritable stratégie pour les entreprises ?**

Témoignage du @Groupe La Poste Bretagne

**3) Synergies locales : créer des partenariats pour conjuguer les performances ?**

Expérimentation Traits d'Unions – Pôle ESS

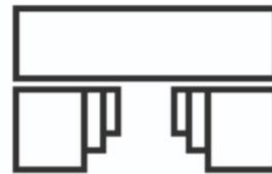
25-11-2021



# #COOPERATIONS LOCALES

## Économie locale : une stratégie de territoire ?

Vision et retour d'expériences élus @RafCom

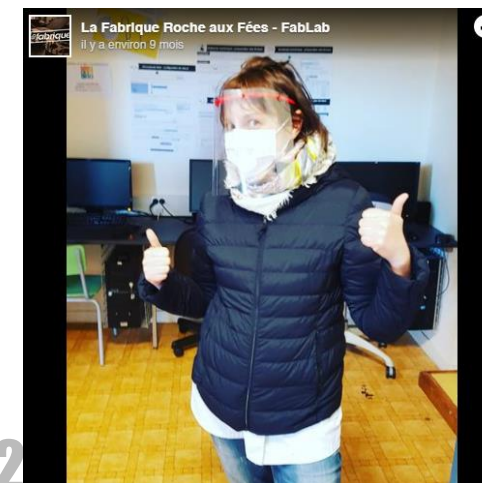


**Roche aux Fées**  
COMMUNAUTÉ

# Rafcom, des actions solidaires en temps de crise



#LaFabrique se mobilise auprès du personnel soignant du territoire de Roche aux Fées Communauté qui lutte contre le #covid\_19 ! Les imprimantes 3D tournent à plein régime pour imprimer des porte-clés permettant d'ouvrir les poignées de porte sans les toucher !



Les infirmières libérales approuvent les visières de #LaFabrique ! #covid\_19

Faites émerger vos idées

# Rafcom, des actions solidaires en temps de crise



#LaFabrique se mobilise auprès du personnel soignant du territoire de Roche aux Fées Communauté qui lutte contre le #covid\_19 ! Les imprimantes 3D tournent à plein régime pour imprimer des porte-clés permettant d'ouvrir les poignées de porte sans les toucher !



Les infirmières libérales approuvent les visières de #LaFabrique ! 🍷👍  
#covid\_19

# Inclusion

La dernière fois que vous vous êtes dit à propos d'une entreprise...

**« Voilà une action/un engagement  
qui fait sens! »**

25-11-2021



# #COOPERATIONS LOCALES

## Engagement local : une véritable stratégie pour les entreprises ?

Témoignage du @Groupe La Poste



LA POSTE



# LA POSTE GROUPE

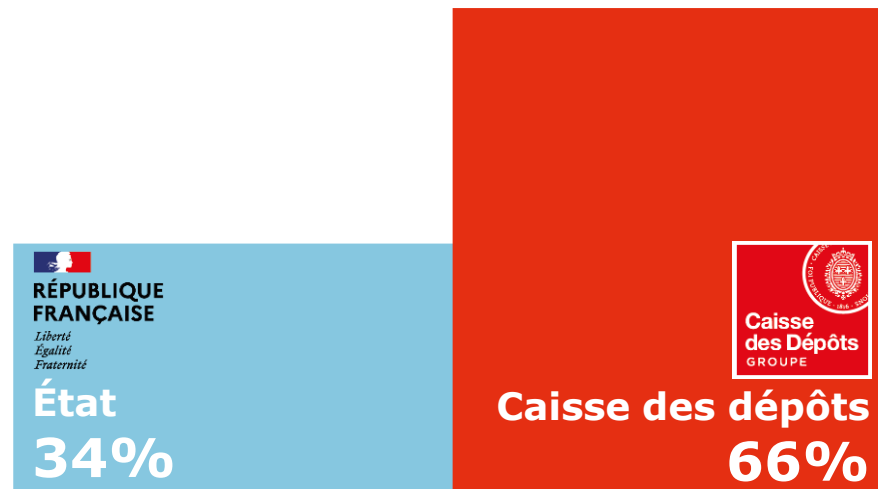
## Partenaire de votre territoire

Coopération locale : comment m'appuyer sur la force du local ?



**25 novembre 2021**

# LA POSTE EST UN GROUPE 100% PUBLIC



**100%** du capital de La Poste est public



LA POSTE



LA POSTE

# LES 4 BRANCHES D'ACTIVITÉ

Le Groupe La Poste se compose de La Poste SA, au capital 100% public, et de filiales qui portent les savoir-faire spécifiques et les partenariats de chaque branche.

## SERVICES-COURRIER-COLIS

### Maison mère :

- Courrier
- ColiPoste (depuis le 28 janvier 2014)

### Filiales et co-entreprises :

- Mediapost Communication
- Viapost
- Asendia (à 50/50 avec Swiss Post)
- Bartoloni (BRT), leader italien du marché du colis (prise de participation au capital le 08/01/2020)

## GEOPOST

- Chronopost
- Exapaq
- SEUR
- DPD
- Pickup Services...



## LA BANQUE POSTALE

- Banque de détail
- Gestion d'actifs
- Assurances

## GRAND PUBLIC ET NUMÉRIQUE

Gère les relations physiques et de proximité avec la clientèle au service de toutes les branches.

- La Poste Mobile, filiale de La Poste en partenariat avec SFR

Pilote l'expérience client et la transformation numérique du Groupe.

Elle crée de nouvelles offres et assure le développement numérique du Groupe.

- Dicaposte
- Start'Inpost (depuis le 3 avril 2014)



LA POSTE

# LES MISSIONS DE SERVICE PUBLIC DU GROUPE LA POSTE

**Dans le cadre de la loi du 9 février 2010, le Parlement a confirmé les quatre missions de service public confiées au Groupe La Poste :**

## **LE SERVICE UNIVERSEL POSTAL**

Grâce à la mission de service universel postal du Groupe La Poste, chaque entreprise et chaque personne physique se voit offrir un accès facile aux services postaux, avec une qualité définie, sur l'ensemble du territoire.

Tous les usagers bénéficient notamment d'une collecte et d'une distribution six jours sur sept, à des tarifs abordables et régulés par l'Autorité de régulation des communications électroniques, des postes et de la distribution de la presse (Arcep).

## **LE TRANSPORT ET LA DISTRIBUTION DE LA PRESSE**

La mission de service public exercée auprès des éditeurs de presse garantit à ces derniers des tarifs privilégiés pour une prestation de service postal dont la qualité est définie et contrôlée.

Ainsi sur l'ensemble du territoire, chaque lecteur peut recevoir à son domicile les journaux auxquels il est abonné.

## **L'ACCESSIBILITÉ BANCAIRE**

La mission d'accessibilité bancaire permet à toute personne d'être accueillie et de se voir proposer la solution bancaire la plus appropriée à sa situation : prestation de domiciliation des revenus, retrait d'argent liquide et émission de titres de paiement. Cette prestation est accessible à tous dans les guichets de La Poste.

## **L'AMÉNAGEMENT DU TERRITOIRE**

La mission d'aménagement du territoire assure le maintien sur l'ensemble des territoires, y compris dans les zones les moins denses, d'un niveau élevé d'accessibilité aux services postaux.



LA POSTE

# Sur votre territoire : Roche aux Fées Communauté



- 110 COLLABORATEURS



- 10 POINTS DE CONTACT



- 1 SITE DOCAPOSTE

- 1 SITE DE LOGISTIQUE D'EXAMEN (CODE DE LA ROUTE)



- 1 ETABLISSEMENT COURRIER-COLIS

## Les partenariats avec l'ESS font partie des engagements du plan stratégique La Poste 2030



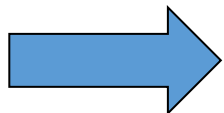
### La Poste référente de la responsabilité citoyenne, sociale et sociétale :

**La Banque Postale, bancassurance citoyenne, garde sa place de leader** de l'impact positif et démocratise la finance à impact positif en y dédiant tous ses métiers de banque et d'assurance.

**La Poste, acteur majeur de l'inclusion numérique et de la lutte contre l'illectronisme**, offre un accompagnement humain aux exclus du numérique: le digital de La Poste n'oublie personne. Objectif : 1 M de personnes en situation d'illectronisme accompagnées par an.

Etre au rendez-vous de **nos missions de service public** tout en les adaptant aux besoins nouveaux.

**Lutter contre la fracture territoriale** au-delà des Missions de Service Public : une offre France Services augmentée ; plus de 600 sites d'examen du code de la route.



Accompagner l'innovation sociale dans les territoires : La Poste se fixe l'objectif de 150 partenariats par an avec des structures de **l'Economie Sociale et Solidaire** à 2025.

# Avec 12 domaines d'actions

## Maintenir la cohésion sociale et territoriale

- Renforcer le lien social via les lieux partagés et les services de proximité
- Accroître l'autonomie des personnes âgées (services à la personne)
- Promouvoir l'ascenseur social et l'égalité des chances (sensibiliser, former, recruter)
- Favoriser l'inclusion à l'emploi (achats socialement responsables)
- Réduire les fragilités financières

## Agir pour un numérique inclusif

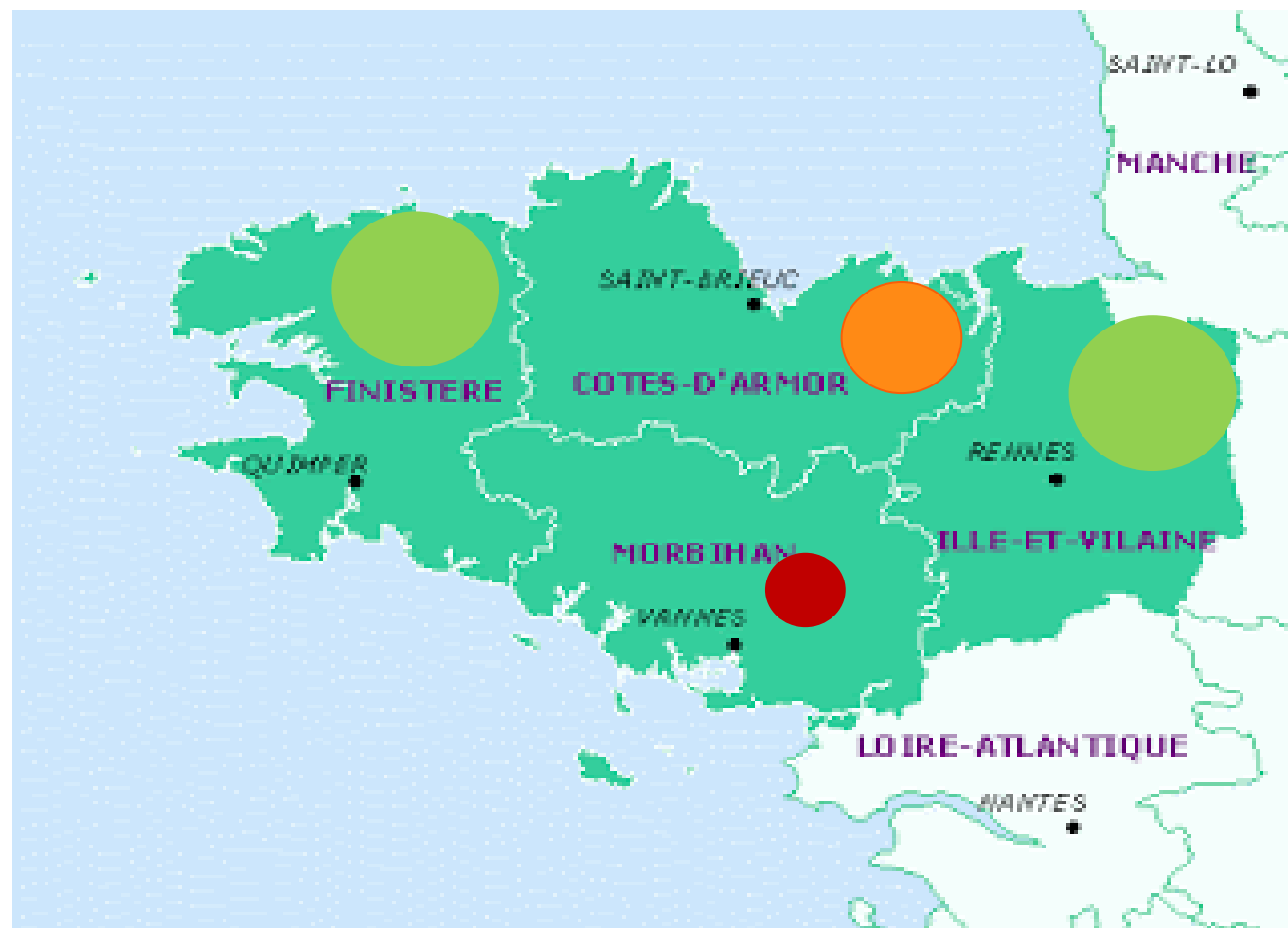
- Détecter, évaluer, orienter les personnes exclues du numérique
- Assister (aider à faire ou faire à la place)
- Accompagner vers un premier niveau d'autonomie
- Faciliter l'accès aux équipements numériques

## Accélérer les transitions écologiques

- Réduire la consommation énergétique des logements (rénovation énergétique)
- Réduire les émissions de CO2 au sein des grandes métropoles (livraisons en mobilités douces)
- Développer l'économie circulaire

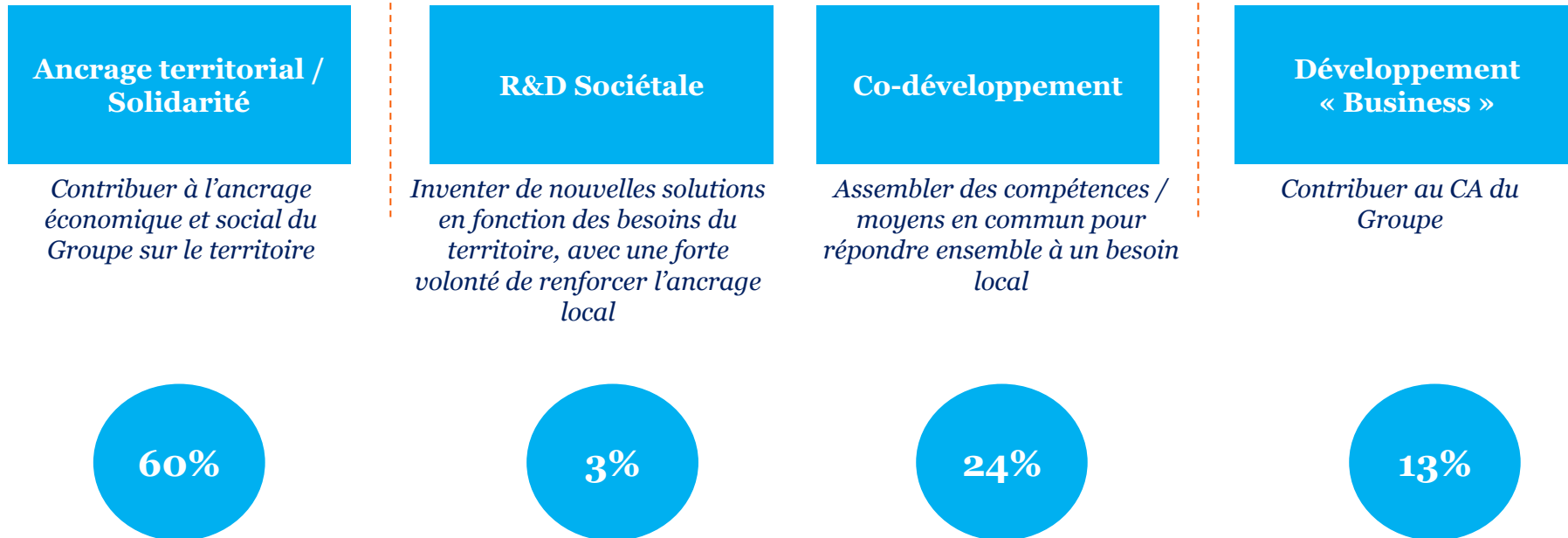
## 51 actions de partenariat en Bretagne

- 10 partenariats ou +
- 5 à 9 partenariats
- 0 à 4 partenariats





# Objectifs prioritaires du La Poste Groupe en Bretagne



# Typologie de partenariats en Bretagne

## Mécénat

*Soutien de l'entreprise à un projet associatif d'intérêt général*

27%

## Innovation Sociétale

*Création de solutions innovantes pour répondre à des fragilités et/ou des enjeux du territoires*

18%

## Coopération économique

*Contribution de chacun des partenaires à une offre commune*

27%

## Pratiques responsables

*Apport des savoir-faire de l'association à l'entreprise*

29%

42%

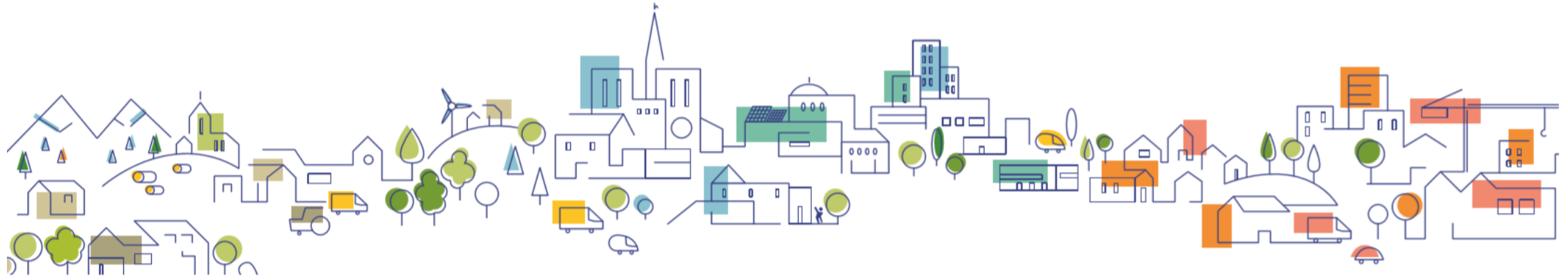
- Dispositifs de départ à la retraite : mise à disposition de nos collaboratrice-eur-s auprès d'associations → Emmaüs, Croix Rouge, Secours Populaire ...
- Dons de notre matériel informatique, de téléphonie et de mobiliers à des Missions Locales ou à des associations → Maison des citoyens de Rennes, Emmaüs ...
- Mécénats de mission auprès d'associations → Face, Kodiko ...

- Stockage et livraisons du matériel « Lutte contre la COVID » pour l'ADMR 35
- Expérimentation de livraisons des paniers des producteurs locaux en circuits courts
- Expérimentation de collecte de livres pour une association de ré-emploi, recyclage

- Mise en place de Point Relais La Poste auprès d'associations : Ti Wanik à Loc Eguinec, O Jardin
- Portage de repas pour les bénéficiaires isolés d'ESAT
- Achats responsables de matériels, de restauration → Ty Miam, Café Joyeux...

- Entretien de nos espaces verts, de nos boîtes aux lettres, de nos vélos à assistance électrique par des personnes en situation de handicap d'ESAT, d'entreprises adaptées → ESAT Les Genêts d'Or, Les Papillons Blancs, Vidéal ...
- Intervention du personnel d'ESAT dans nos centres de tri courriers ou colis lors nos périodes de pointes
- Recrutement de Conseillers Clients dans les quartiers politique de la ville avec Face

# MERCI !



Stéphanie Missir

Responsable RSE et ESS

Délégation Régionale de La Poste Groupe Bretagne

Tél : 07 62 85 67 05

[stephanie.missir@laposte.fr](mailto:stephanie.missir@laposte.fr)



Ronan Le Goffic  
Responsable Action Commerciale  
Etablissement Courrier Fougères - les Marches  
de Bretagne

Tel : 06.33.15.00.47 / 02.99.94.23.38



Harry KNAFO

Directeur du Centre d'Affaires Marché des Professionnels

Région Ouest Bretagne  
Normandie

06 68 28 63 79

[Harry.knafo@labanquepostale.fr](mailto:Harry.knafo@labanquepostale.fr)



# LEVIERS & QUESTIONS

**Suite à la présentation, quels sont les leviers et les questionnements?**

25-11-2021



# #COOPERATIONS LOCALES

**Synergies locales :  
créer des partenariats pour conjuguer les  
performances ?**

**Traits d'unions**

Partenariats pour le développement  
économique, solidaire et durable  
des territoires



25-11-2021

# TENDANCES DE FOND

LES TENDANCES MAJEURES  
QUI VONT TRANSFORMER L'ÉCONOMIE  
**DECRYPTAGE DES IMPACTS  
POUR LES PME ETI**

Quelles sont les grandes  
tendances qui vont façonner  
le monde d'après ?

8 tendances de fond à surveiller

FORTE  
ACCÉLÉRATION  
AVEC LA CRISE

Monde  
d'après ?

RÉVÉLÉE  
PAR LA CRISE



Sécurité sanitaire  
et santé



Digitalisation  
à pas forcés



Respect du climat  
et de l'environnement



Nouvelle relation  
à l'espace



Quête de sens



Flexibilité  
et résilience

FAIBLE ACCÉLÉRATION  
AVEC LA CRISE



Nouveaux modes  
coopératifs  
et solidaires



Autonomie  
et Souveraineté

Aujourd'hui

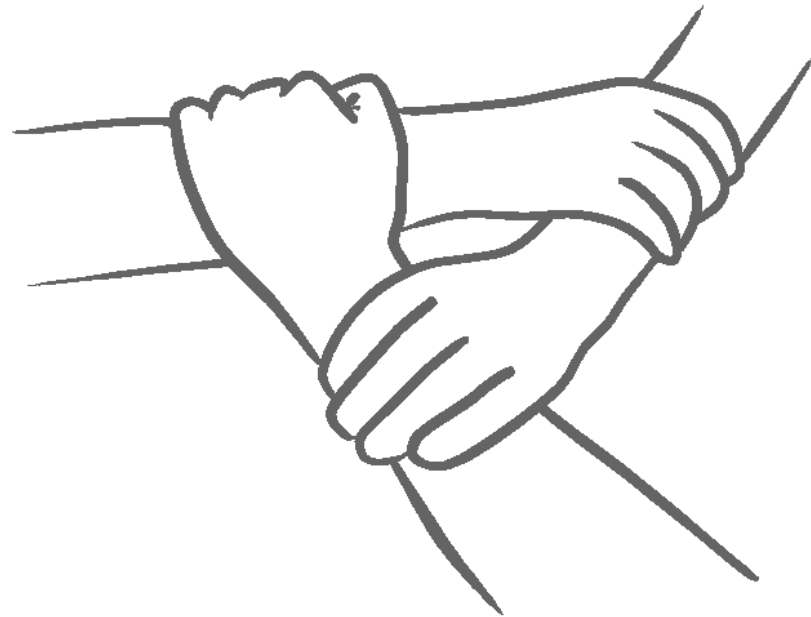
# TENDANCES DE FOND

# #Local



**TENDANCES DE FOND**

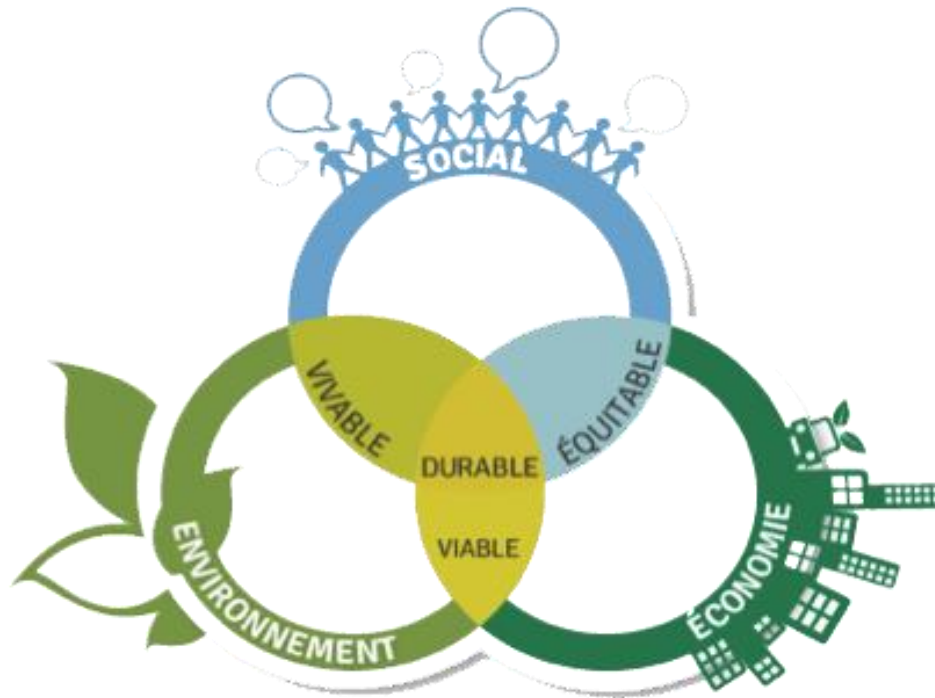
**#Solidaire**





# TENDANCES DE FOND

# #Durable



# Rôles a jouer pour les entreprises



## Dirigeants PME/ETI “concernés” ...

98% bien être salariés

93% participer à la vie sociale et  
culturelle locale

86% par les objectifs CO2

Le LAB, BPI France

[Les chiffres-clés de l'étude "Le monde d'après"](#)

# Défis entreprises

#Performances #Mobilisation #Sens



Traduire mes valeurs en projet d'entreprise ?

Comment recruter et fidéliser des compétences ?

Faire adhérer et mobiliser mes richesses humaines dans la durée ?

Comment faire vivre mes engagements en actions concrètes ?

Comment contribuer au niveau local en prenant soin de mon image ?

# Défis **entreprises**

**#Performances #Mobilisation #Sens**

## **Intérêt croissant des salariés**

Qualité de Vie au Travail (40%)

Ethique de l'entreprise (37%), (en hausse).

Elargissement Développement Durable sur le social

**Actions « RSE » = priorité RH 2021**

pour 53% des DRH (+26%)

# « Jouer collectif ? »

**84%** des dirigeant.e.s d'entreprises  
considèrent comme **utile**,  
voire **incontournable**, de « **jouer collectif** »  
entre collectivités, associations et entreprises  
pour accélérer la sortie de crise de la Covid-19\*



# Un rôle à jouer pour les Structures de l'ESS

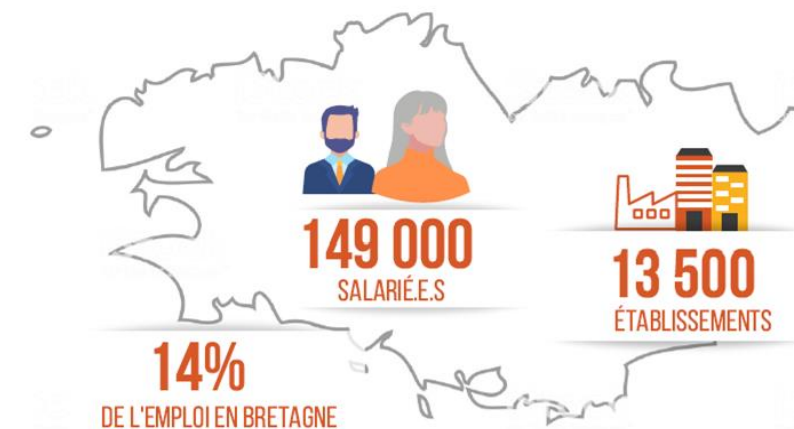
Vivier d'activités locales à forte utilité sociale

ADN orienté « intérêt général »

Créativité

- Associations
- Structures de l'Insertion par l'Activité Économique
- Entreprises coopératives
- Organisations mutualistes

Source : Data ESS 2018 Pays de Vitré - Portes de Bretagne (Insee)



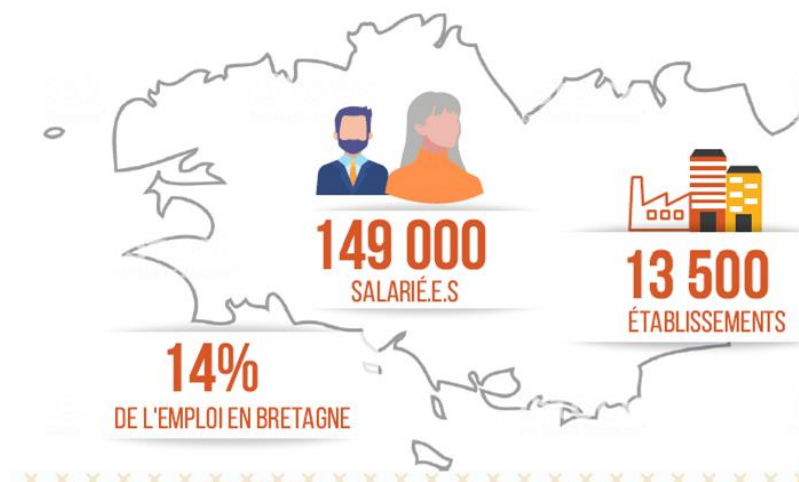


# Un rôle à jouer pour les structures de l'ESS

**Vivier d'activités locales à forte utilité sociale**  
**ADN orienté « intérêt général »**  
**Frugalité - créativité**

- Diversifier leurs ressources
- Monter en compétences
- Mobiliser les parties prenantes
- Augmenter leur impact territorial

Source : Data ESS 2018 Pays de Vitré - Portes de Bretagne (Insee)



# Conjuguer les performances

Bon sens  
Impacts



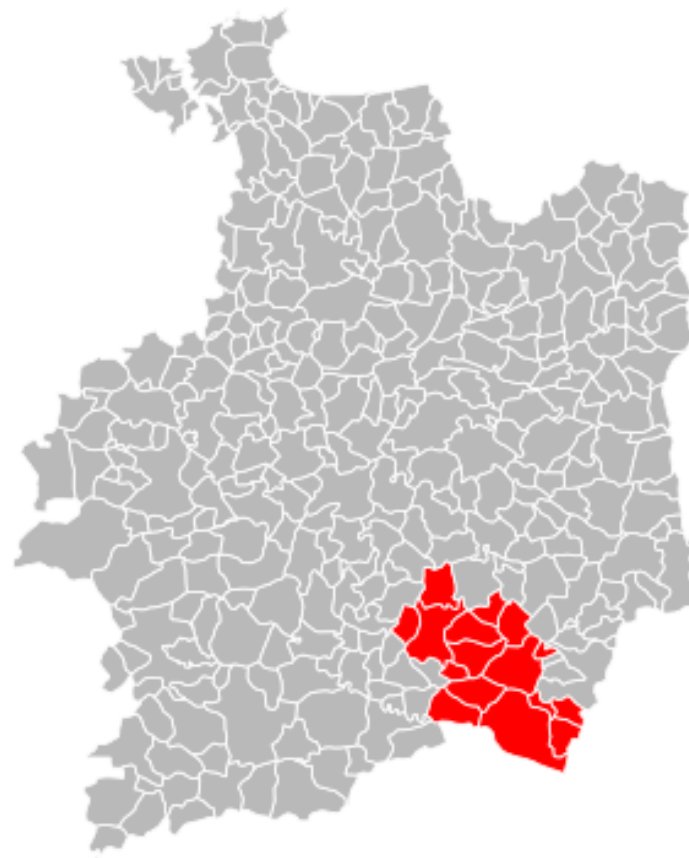


# Territoire

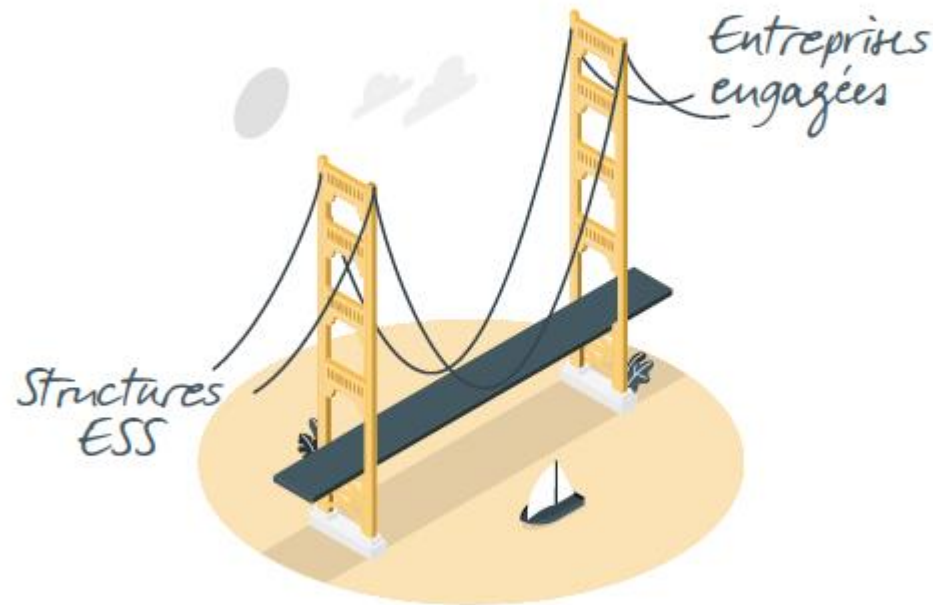
#décloisonnement



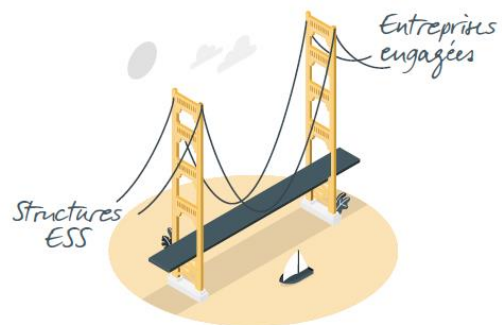
**Roche aux Fées**  
COMMUNAUTÉ



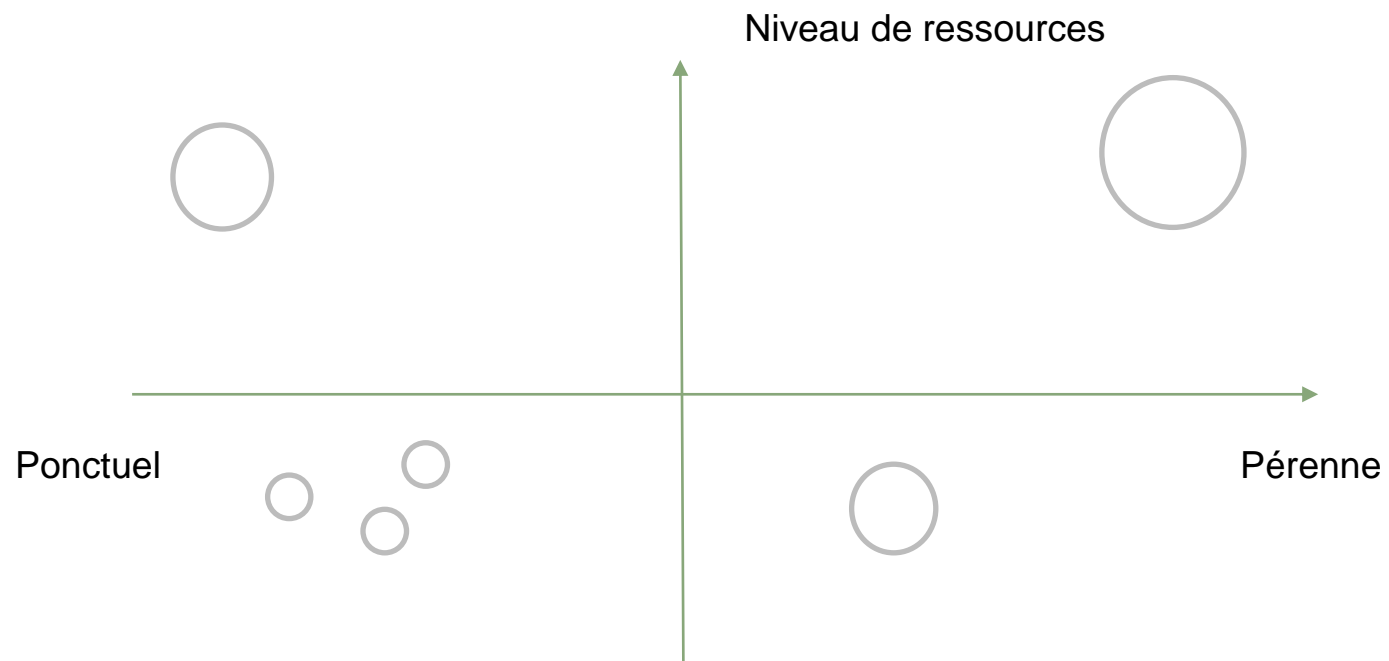
# Comment créer des ponts entre les entreprises et structures de l'ESS pour un développement local, solidaire et durable ?



- « SE RENCONTRER »
- « OUVRIR UN CHAMP DES POSSIBLES »
- « FAIRE LE TRAIT D'UNION »



# Partenariats sur mesure



# Partenariats sur mesure

## ENVIRONNEMENT

Economie circulaire & gestion des déchets  
Achats responsables & Circuits courts  
Gaspillage alimentaire  
....

## SOCIAL

Inclusion & Insertion (Jeunesse, Handicap, Senior)  
Formation (Entreprise apprenante, transitions)  
Bien vivre en entreprise (QVT, RH)  
Solidarité  
Culture-Sport-Loisirs

# #Inclusion #Diversité



et des ateliers de production organisés, ici en France, pour le travail des personnes en situation de handicap.

**Travailler  
avec  
un ESAT?  
Une structure  
de l'IAE?**

# #Social

## Véhiculer ses valeurs sur un événement au profit d'une association?



# #Economie circulaire

**Mes déchets pourraient t-ils  
devenir une ressource?**



# TYPES DE PARTENARIATS POSSIBLES



Pratiques responsables

**PRATIQUES  
RESPONSABLES**

Apport des savoir-faire de  
l'acteur d'intérêt général à  
l'entreprise

**Exemples :**

Achats responsables, sponsoring, ...

Partenariat entre Café Joyeux et Arkema



**ARKEMA**  
INNOVATIVE CHEMISTRY

**JOYEUX**  
SERVI AVEC LE CŒUR



# Une diversité de types de partenariats



Coopération économique

**COOPERATION  
ECONOMIQUE**

Contribution de chacun  
des partenaires à une  
offre commune

## Exemples :

Co-développement territorial, transfert de savoir-faire, ...

Entre Emi Inter et WOLF : Echanges de tondeuses contre échanges retours critique de qualité sur leurs produits.



# Une diversité de types de partenariats



Innovation sociétale

**INNOVATION  
SOCIETALE**

Création de solutions  
innovantes pour  
répondre à des  
fragilités d'un public  
et/ou d'un territoire

## Exemples :

Co-innovation, recherche et développement, etc

Partenariat entre La Poste, Vival, le CCAS et la Commune : service de portage de courses et de médicaments pour les personnes âgées à domicile.



# Une diversité de types de partenariats



Mécénat

**MECENAT**

Soutien de l'entreprise  
au projet d'intérêt  
général

- **Mécénat de compétences ;**
- **Mécénat en nature (matériel).**



**LOGIQUE D'INTÉRÊT GÉNÉRAL**



Mécénat

**MECENAT**

Soutien de l'entreprise  
au projet d'intérêt  
général



Innovation sociétale

**INNOVATION  
SOCIETALE**

Création de solutions  
innovantes pour  
répondre à des  
fragilités d'un public  
et/ou d'un territoire



Coopération économique

**COOPERATION  
ECONOMIQUE**

Contribution de chacun  
des partenaire à une  
offre commune

**LOGIQUE ÉCONOMIQUE**



Pratiques responsables

**PRATIQUES  
RESPONSABLES**

Apport des savoir-faire de  
l'acteur d'intérêt général à  
l'entreprise

# QUELLES VALEURS AJOUTEES ?

## Entreprises

POUR LES ENTREPRISES



*Enjeux de mobilisation*



*Enjeux de performance*

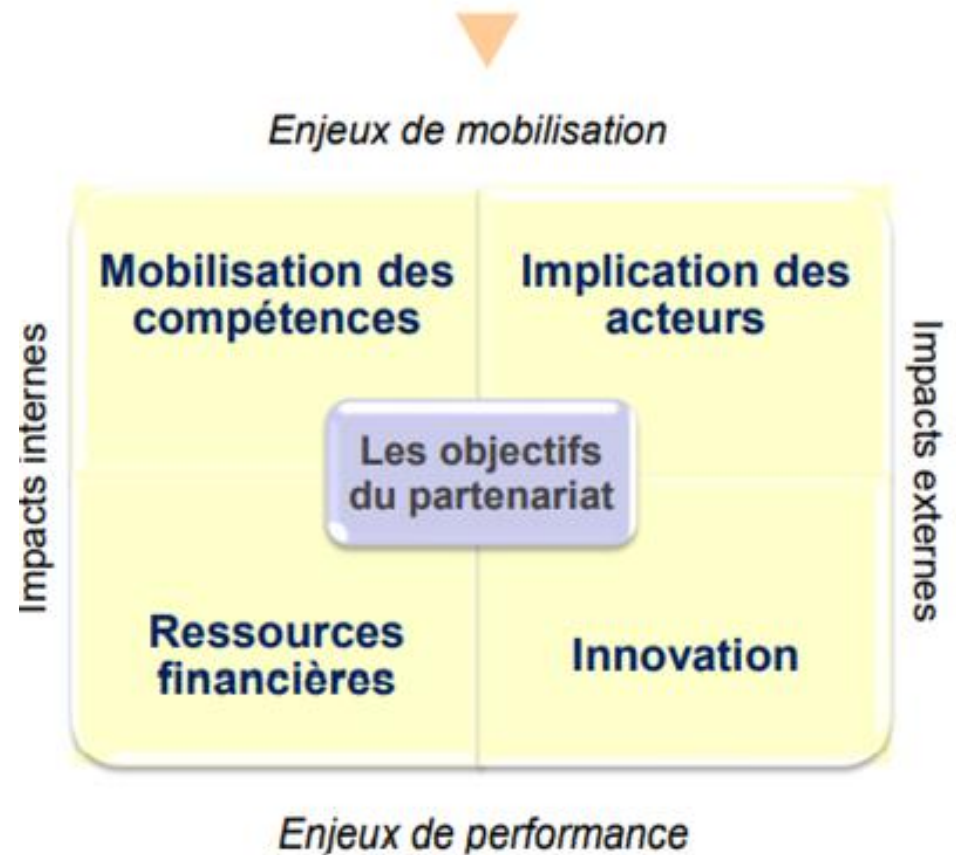
1. Des actions RSE concrètes
2. Du sens pour les équipes
3. Contribution locale
4. Image de l'entreprise

...

# QUELLES VALEURS AJOUTEES ?

## Structures de l'ESS

1. Mobilisation
  2. Diversification des ressources
  3. Nouvelles actions
- ...



# QUELLES VALEURS AJOUTÉES ?

POUR LES ENTREPRISES



*Enjeux de mobilisation*



*Enjeux de performance*

POUR LES ASSOCIATIONS

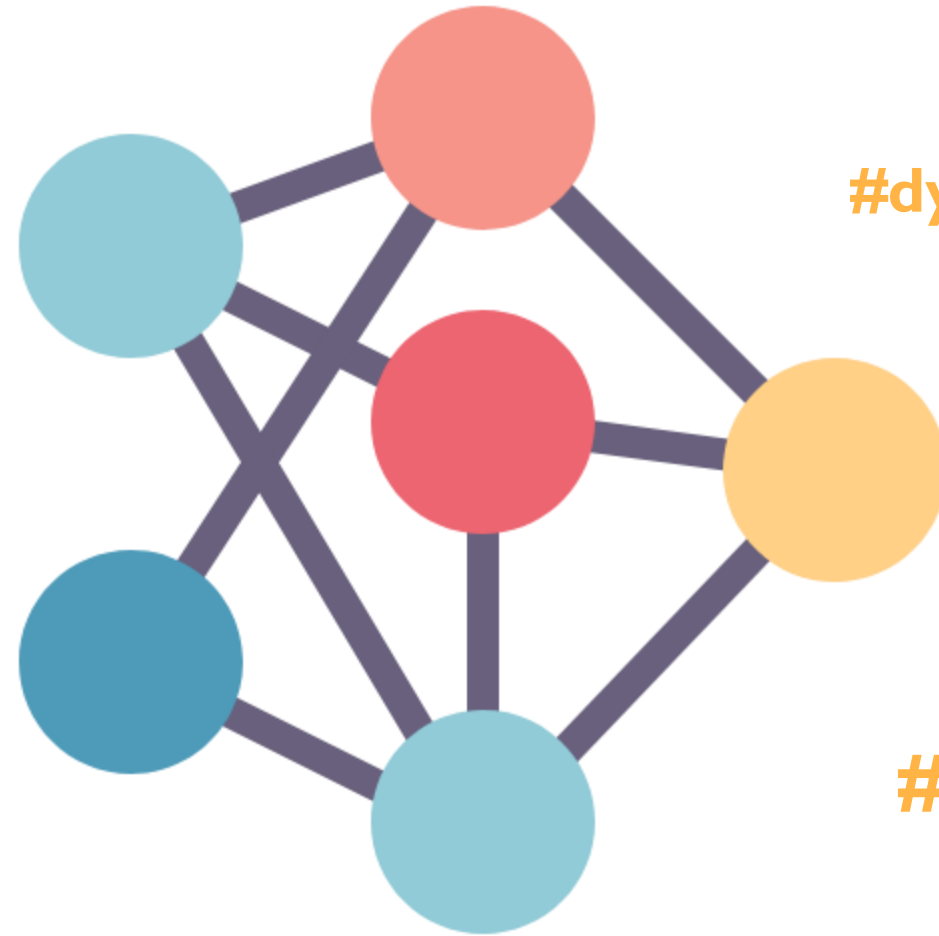


*Enjeux de mobilisation*



*Enjeux de performance*

# IMAGINEZ NOS TERRITOIRES ...

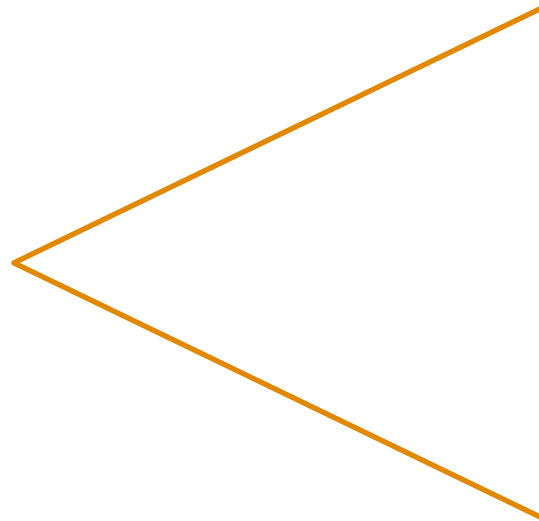


#dynamique commune

#culture de la coconstruction

#outilsadaptés



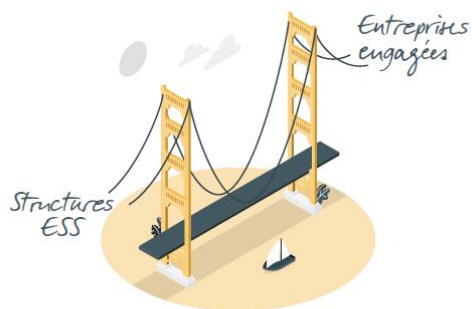


**Économie**

**Locale  
Solidaire  
Durable**

# Expérimentation

## Faciliter les partenariats entre structures entreprises engagées et structures ESS

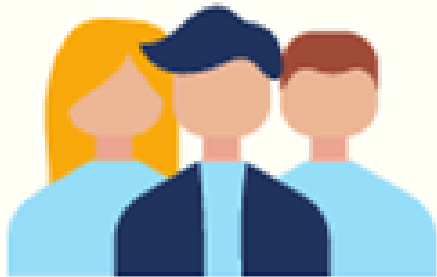


# Traits d'unions

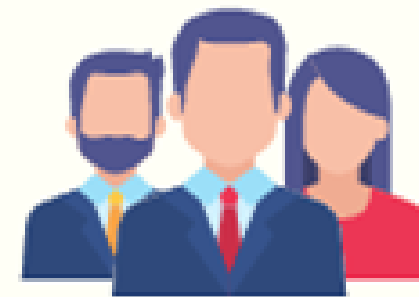
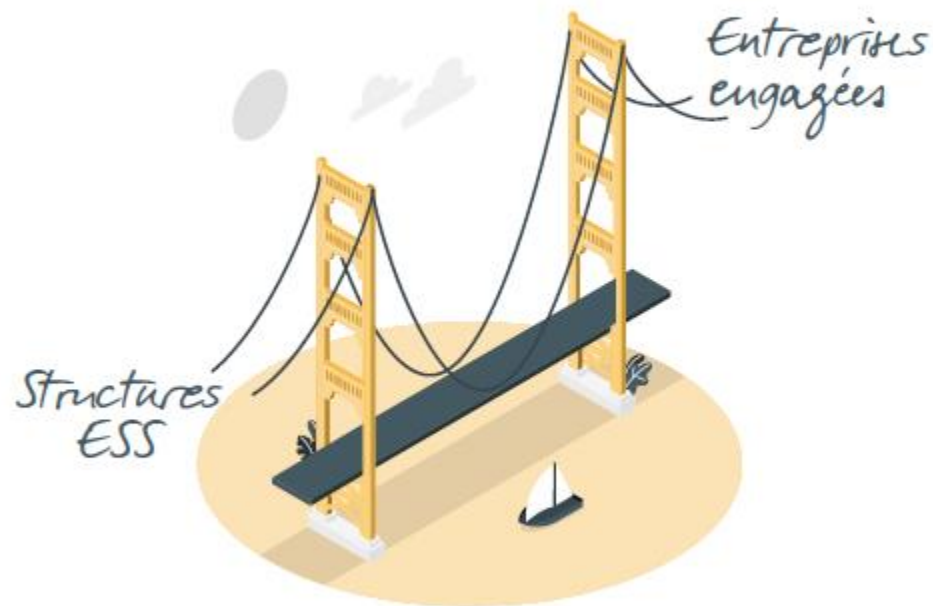
Partenariats pour le développement  
économique, solidaire et durable  
des territoires



# Traits d'unions



*Structures ESS*



*Entreprises conventionnelles*

*Outil d'animation territoriale*

# Traits d'unions

**Diagnostic  
Identification  
Mise en lien**



**Solutions  
concrètes « ESS »**

# EXPERIMENTATION LOCALE & BZH

- **L'ambition?**

créer des passerelles entre entreprises dites traditionnelles et structures de l'ESS par le développement durable et la RSE

- **Pour quoi faire?**

Innover collectivement pour l'économie locale, solidaire et durable du territoire.

- **Comment?**

En imaginant et en facilitant l'organisation de partenariats et collaborations qui font sens sur le territoire.

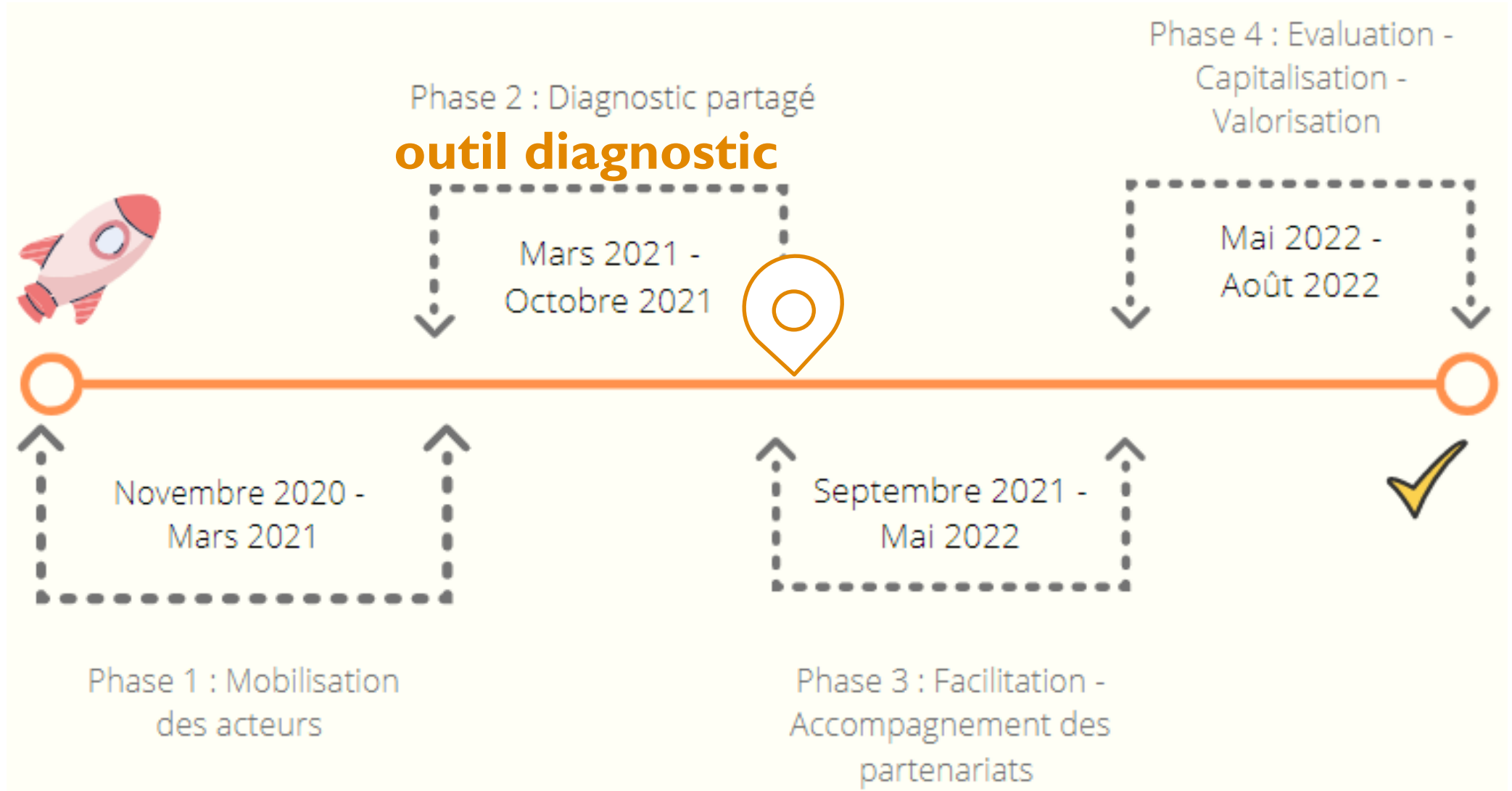
# FACILITER DES PARTENARIATS NOUVEAUX ENTRE STRUCTURES ESS & ENTREPRISES

- Diagnostiquer les pratiques et enjeux en matière de partenariats
- Identifier des axes clés
- Mises en lien locales sur mesure
- Accompagner la mise en oeuvre et le suivi
- Mises en lumière et essaimage (culture commune)

“Catalyseur de partenariats”



# Les étapes clés



# Expérimentation

- L'ambition de cette expérimentation est de **créer ponts entre entreprises dites traditionnelles et structures de l'ESS** par le développement durable et la RSE
- Pourquoi? Conjuguer les performances pour l'économie locale, solidaire et durable.
- Comment? En imaginant des nouvelles formes de partenariats et collaborations qui font sens sur le territoire.





# LOCAL, SOLIDAIRE & DURABLE

1

## ADN

Quelles sont vos 3 valeurs qui guident votre entreprise aujourd'hui ?

- 
- 
- 

## CAP

Quels sont vos projets de développement qui tiennent à cœur à votre entreprise ?

2

Dans quelle mesure votre **engagement** au niveau local est-il une priorité pour votre entreprise? (0 à 5)

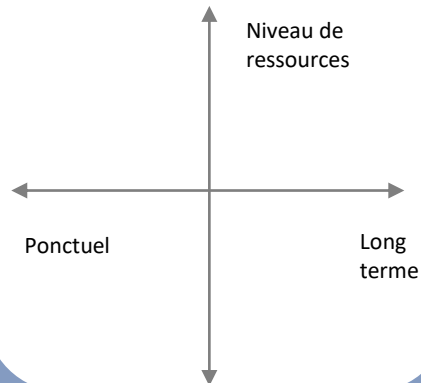


## ENGAGEMENTS

Être engagé au niveau local, que cela signifie-t-il dans votre entreprise ?

## ACTIONS

Quelles actions concrètes menez-vous aujourd'hui pour traduire votre engagement ?



3

## AU CŒUR DE VOTRE ENTREPRISE ...

Sélectionnez entre 2 et 4 thématiques auxquelles votre entreprise est sensible puis :

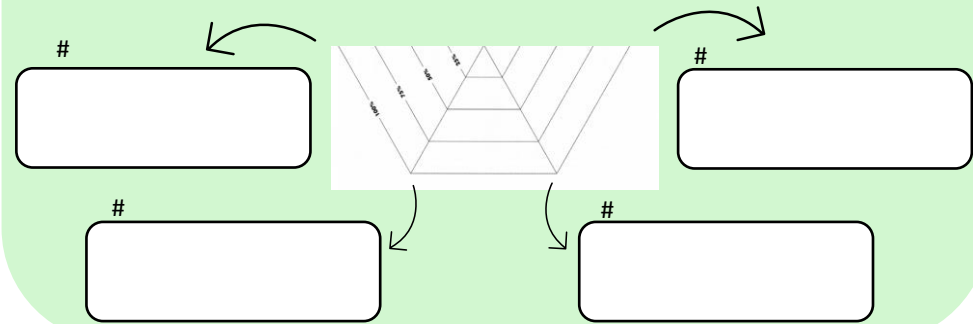
- Indiquez avec un ● où vous en êtes aujourd'hui.
- Indiquez avec une ★ où vous souhaitez aller.

### Environnement

- #Economie circulaire & #déchets
- #Achats responsables & #circuits courts
- #Gaspillage alimentaire
- #Energie et mobilité

### Social

- #Inclusion & #insertion (#Jeunesse, #Handicap, #Senior)
- #Formation (Entreprise apprenante, transitions)
- #Bien vivre en entreprise (QVT, RH, marque employeur)
- #Solidarité



4

## ALLER PLUS LOIN ?

Quelles actions/partenariats pourriez-vous imaginer mettre en place pour augmenter votre impact local, solidaire et durable ?



## Traits d'unions

Prenons rendez-vous et envisageons ensemble des pistes partenariales locales, solidaires & durables !

Nom/Prénom :  
Structure :  
N° :  
Mail :

## Contact



Pôle ESS du Pays de Vitré – Porte de Bretagne  
06 70 01 55 83  
[coordination@portesdebretagnesolidaires.bzh](mailto:coordination@portesdebretagnesolidaires.bzh)