

# MAISON SARAH LAVOINE



## La Frise

### MODE D'EMPLOI

La frise est faite de *papier-peint intissé*, un revêtement mural constitué de fibres polyester et de cellulose qui résiste à la vie et masque les imperfections des murs. L'intissé facilite la pose et s'arrache à sec.

#### Vos outils :



De la colle à papier intissé



Une brosse à maroufler



Un cutter à lame neuve



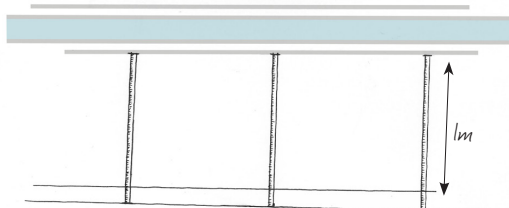
15 minutes de votre temps

### 1. Préparez le mur

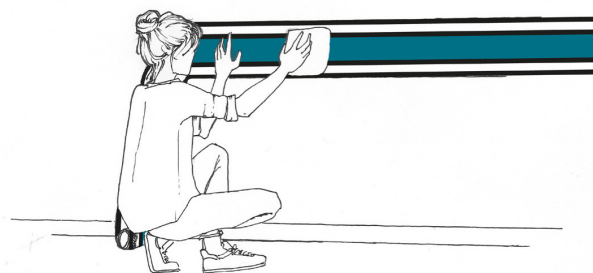
- Assurez-vous que votre mur est plat, lisse et propre.
- Il n'est pas recommandé de poser la frise sur une surface non plane, tel que du crépi.

### 2. Positionnez la frise

- Nous vous recommandons de poser votre frise au tiers inférieur de votre mur, au dessus de votre canapé.
- Par exemple, si votre hauteur sous plafond est de 2,5m la distance entre le sol et le bas de la frise devrait être d'environ 1m.
- Afin de s'assurer que la frise soit parfaitement droite, tracez un trait au crayon à papier sur le mur en vous aidant d'un niveau.



1



### 3. Collez la frise

- Appliquez une couche de colle directement sur le mur.
- En vous aidant du trait réalisé, posez votre frise en la déroulant progressivement.
- Pour les lés suivants, commencez la pose par le raccord entre les deux frises en faisant bien attention de laisser le moins d'écart possible.

### 4. Finitions

- Marouflez en partant du centre du mur pour faire partir les bulles.
- A l'aide d'un cutter et d'une longue règle propre, découpez le surplus de papier peint à gauche et à droite du mur.



Produit conçu et imprimé en France.

2